



COMUNE DI LIPARI (ME)

“messa in sicurezza del porto di levante e ponente nell'isola di vulcano con la sistemazione del molo foraneo e collegamento tra le banchine portuali e radice pontile attracco aliscafo.

Attività di sondaggio geognostico-geotecnico, campionamento e caratterizzazione ambientale dei materiali estratti”.

–RELAZIONE TECNICA –



COMUNE DI LIPARI (ME)

**PROGETTO:**

“messa in sicurezza del porto di levante e ponente nell'isola di vulcano con la sistemazione del molo foraneo e collegamento tra le banchine portuali e radice pontile attracco aliscafo.

Attività di sondaggio geognostico-geotecnico, campionamento e caratterizzazione ambientale dei materiali estratti”.



SERVIZI E TECNOLOGIE PER L'AMBIENTE MARINO

DOCUMENTAZIONE FOTOGRAFICA



**ALLEGATO 6 – Documentazione fotografica**

➤ **Comune di Lipari – Isola di Vulcano**

DOCUMENTO N.: P1522\_20-RTC\_Vulcano\_R00



SERVIZI E TECNOLOGIE PER L'AMBIENTE MARINO



COMUNE DI LIPARI (ME)

Revisione	Data	Descrizione	Redatta	Controllata	Approvata	Approvazione del Cliente
Rev.00	16/07/2020	Allegato 1	GCT	GFA	ARA	

Questo documento è stato realizzato nel rispetto delle regole stabilite dal sistema di gestione qualità ISO 9001:2015 valutato da RINA S.p.a.e coperto dal certificato numero 38271/19/S

Questo documento è proprietà di Geonautics Srl. E' severamente proibito riprodurre anche in parte il documento o divulgare ad altri le informazioni contenute senza la preventiva autorizzazione scritta.

This document was produced in the compliance with quality management system ISO 9001:2015 assessed by RINA S.p.a. and covered by accreditation number 38271/19/S.

This document is property of Geonautics srl. It is strictly forbidden to reproduce this document, wholly or partially, and to provide any related information to others without previous written consent.


**DOCUMENTAZIONE FOTOGRAFICA**

COMMITTENTE: Comune di Lipari (ME)

**PROGETTO** MESSA IN SICUREZZA DEL PORTO DI LEVANTE E PONENTE NELL'ISOLA DI VULCANO CON LA SISTEMAZIONE DEL MOLO FORANEO E COLLEGAMENTO TRA LE BANCHINE PORTUALI E RADICE PONTILE ATTRACCO ALISCAFO. SONDAGGI GEOGNOSTICI E AMBIENTALI

COMUNE: Lipari (ME)

LOCALITA: Isola di Vulcano (ME)

DATA: 18/06/2020

**SONDAGGIO S1**


Posizionamento

**0,00 - 5,00 m**


Direttore dei lavori Geom. Carmelo Meduri	Operatore Geom. Francesco Alba	Il direttore tecnico Dott. Vincenzo Pinizzotto	geologo di cantiere Dott. Dario Briulotta	All. 6a	
--	-----------------------------------	---	--	------------	--


**DOCUMENTAZIONE FOTOGRAFICA**

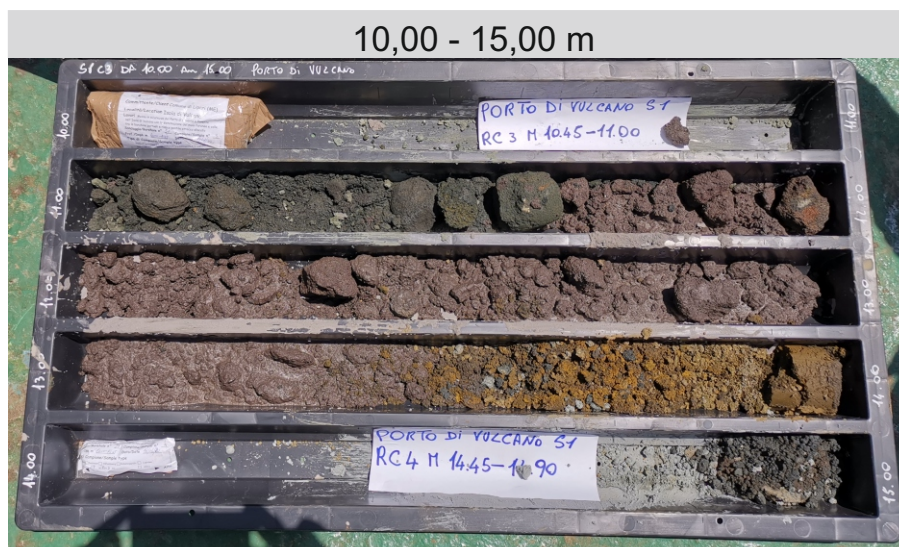
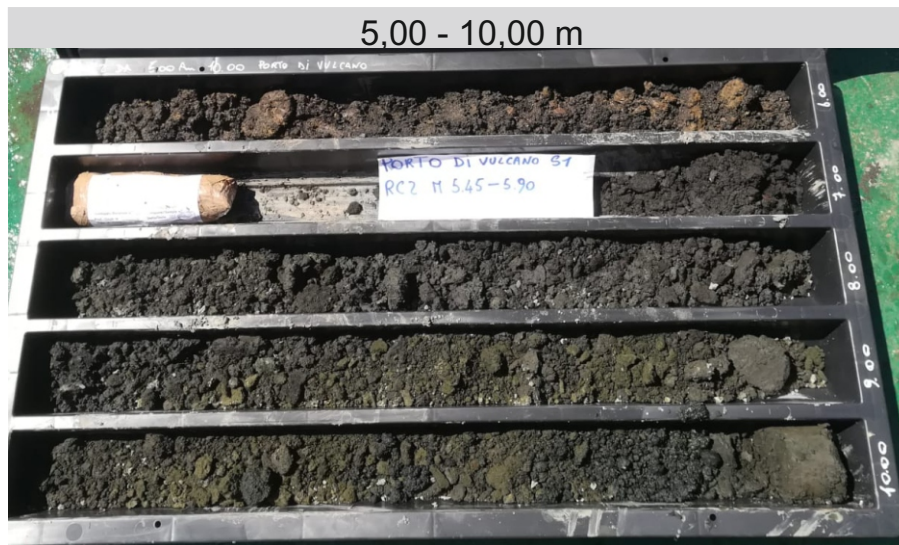
COMMITENTE: Comune di Lipari (ME)

**PROGETTO** MESSA IN SICUREZZA DEL PORTO DI LEVANTE E PONENTE NELL'ISOLA DI VULCANO CON LA SISTEMAZIONE DEL MOLO FORANEO E COLLEGAMENTO TRA LE BANCHINE PORTUALI E RADICE PONTILE ATTRACCO ALISCAFO. SONDAGGI GEOGNOSTICI E AMBIENTALI

COMUNE: Lipari (ME)

LOCALITA: Isola di Vulcano (ME)

DATA: 18/06/2020

**SONDAGGIO S1**


Direttore dei lavori Geom. Carmelo Meduri	Operatore Geom. Francesco Alba	Il direttore tecnico Dott. Vincenzo Pinizzotto	geologo di cantiere Dott. Dario Briulotta	All. 6b	
--	-----------------------------------	---	--	------------	--





DOCUMENTAZIONE FOTOGRAFICA

COMMITTENTE: Comune di Lipari (ME)

PROGETTO MESSA IN SICUREZZA DEL PORTO DI LEVANTE E PONENTE NELL'ISOLA DI VULCANO CON LA SISTEMAZIONE DEL MOLO FORANEO E COLLEGAMENTO TRA LE BANCHINE PORTUALI E RADICE PONTILE ATTRACCO ALISCAFO. SONDAGGI GEOGNOSTICI E AMBIENTALI

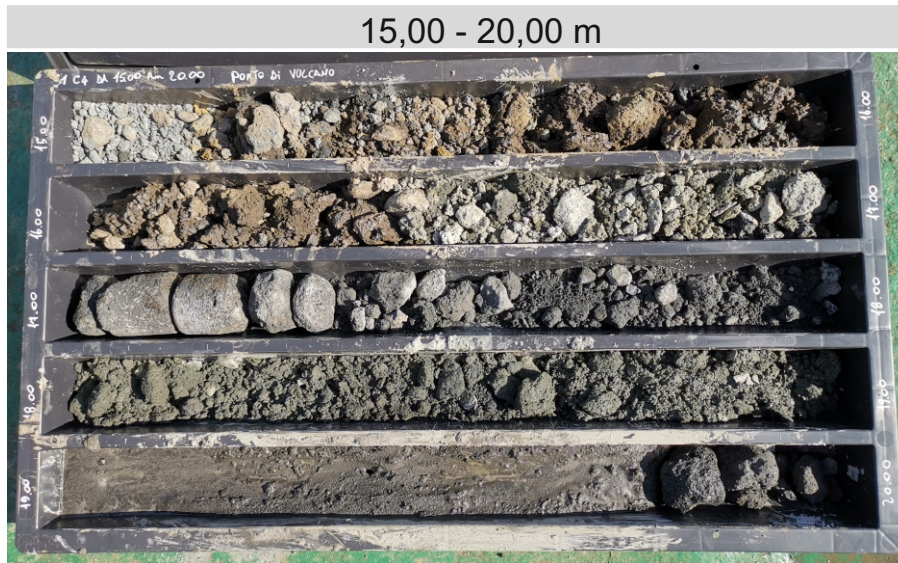
COMUNE: Lipari (ME)

LOCALITA: Isola di Vulcano (ME)

DATA: 18/06/2020

SONDAGGIO S1

15,00 - 20,00 m



20,00 - 25,00 m



Direttore dei lavori  
Geom. Carmelo Meduri

Operatore  
Geom. Francesco Alba

Il direttore tecnico  
Dott. Vincenzo Pinizzotto

geologo di cantiere  
Dott. Dario Briulotta

All.  
6C




**DOCUMENTAZIONE FOTOGRAFICA**

COMMITTENTE: Comune di Lipari (ME)

**PROGETTO** MESSA IN SICUREZZA DEL PORTO DI LEVANTE E PONENTE NELL'ISOLA DI VULCANO CON LA SISTEMAZIONE DEL MOLO FORANEO E COLLEGAMENTO TRA LE BANCHINE PORTUALI E RADICE PONTILE ATTRACCO ALISCAFO.  
SONDAGGI GEOGNOSTICI E AMBIENTALI

COMUNE: Lipari (ME)

LOCALITA: Isola di Vulcano (ME)

DATA: 18/06/2020

**SONDAGGIO S1**


Direttore dei lavori Geom. Carmelo Meduri	Operatore Geom. Francesco Alba	Il direttore tecnico Dott. Vincenzo Pinizzotto	geologo di cantiere Dott. Dario Briulotta	All. 6d	
--	-----------------------------------	---	--	------------	--


**DOCUMENTAZIONE FOTOGRAFICA**

COMMITTENTE: Comune di Lipari (ME)

**PROGETTO** MESSA IN SICUREZZA DEL PORTO DI LEVANTE E PONENTE NELL'ISOLA DI VULCANO CON LA SISTEMAZIONE DEL MOLO FORANEO E COLLEGAMENTO TRA LE BANCHINE PORTUALI E RADICE PONTILE ATTRACCO ALISCAFO. SONDAGGI GEOGNOSTICI E AMBIENTALI

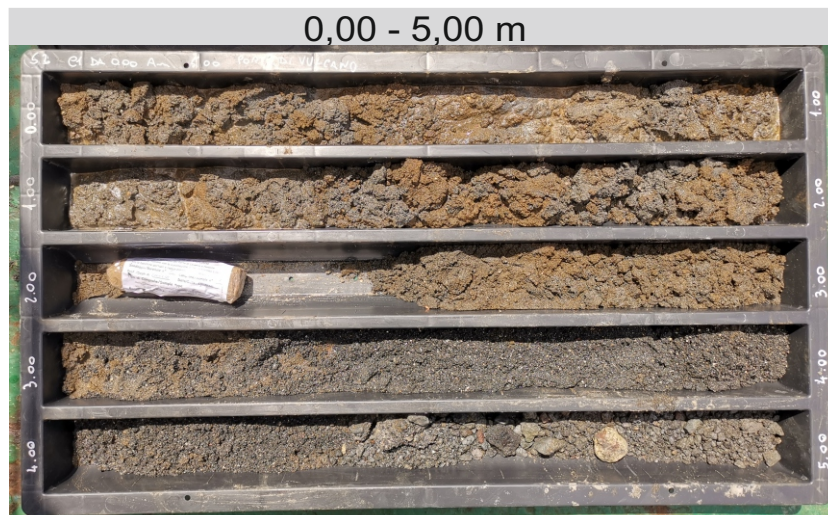
COMUNE: Lipari (ME)

LOCALITA: Isola di Vulcano (ME)

DATA: 17/06/2020

**SONDAGGIO S2**


Posizionamento



Direttore dei lavori Geom. Carmelo Meduri	Operatore Geom. Francesco Alba	Il direttore tecnico Dott. Vincenzo Pinizzotto	geologo di cantiere Dott. Dario Briulotta	All. 6a	
--	-----------------------------------	---	--	------------	--





DOCUMENTAZIONE FOTOGRAFICA

COMMITENTE: Comune di Lipari (ME)

PROGETTO MESSA IN SICUREZZA DEL PORTO DI LEVANTE E PONENTE NELL'ISOLA DI VULCANO CON LA SISTEMAZIONE DEL MOLO FORANEO E COLLEGAMENTO TRA LE BANCHINE PORTUALI E RADICE PONTILE ATTRACCO ALISCAFO. SONDAGGI GEOGNOSTICI E AMBIENTALI

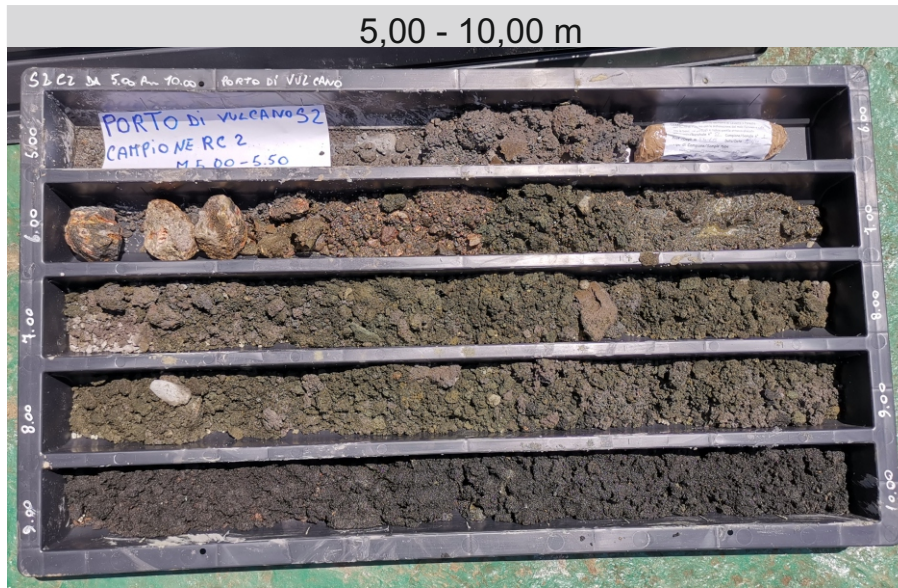
COMUNE: Lipari (ME)

LOCALITA: Isola di Vulcano (ME)

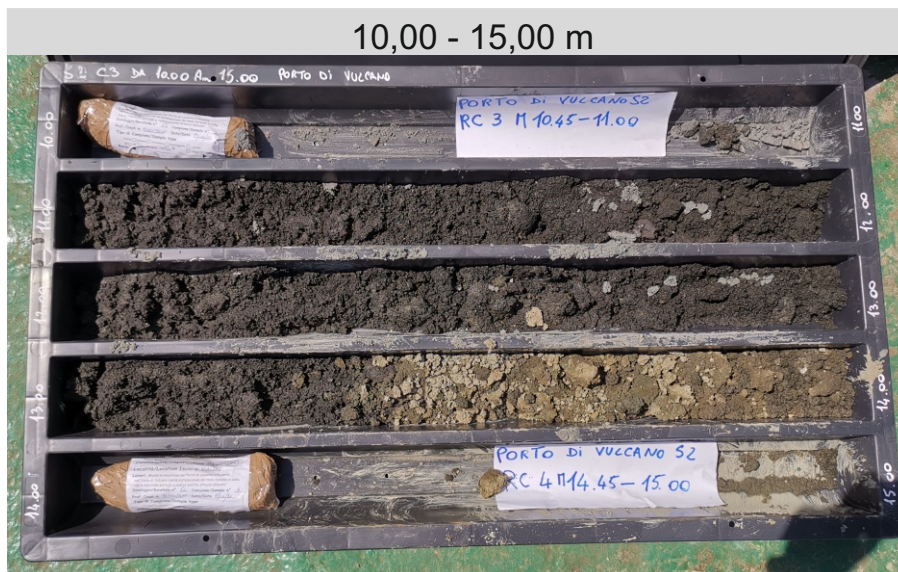
DATA: 17/06/2020

SONDAGGIO S2

5,00 - 10,00 m



10,00 - 15,00 m



Direttore dei lavori  
Geom. Carmelo Meduri

Operatore  
Geom. Francesco Alba

Il direttore tecnico  
Dott. Vincenzo Pinizzotto

geologo di cantiere  
Dott. Dario Briulotta

All.  
6b


**DOCUMENTAZIONE FOTOGRAFICA**

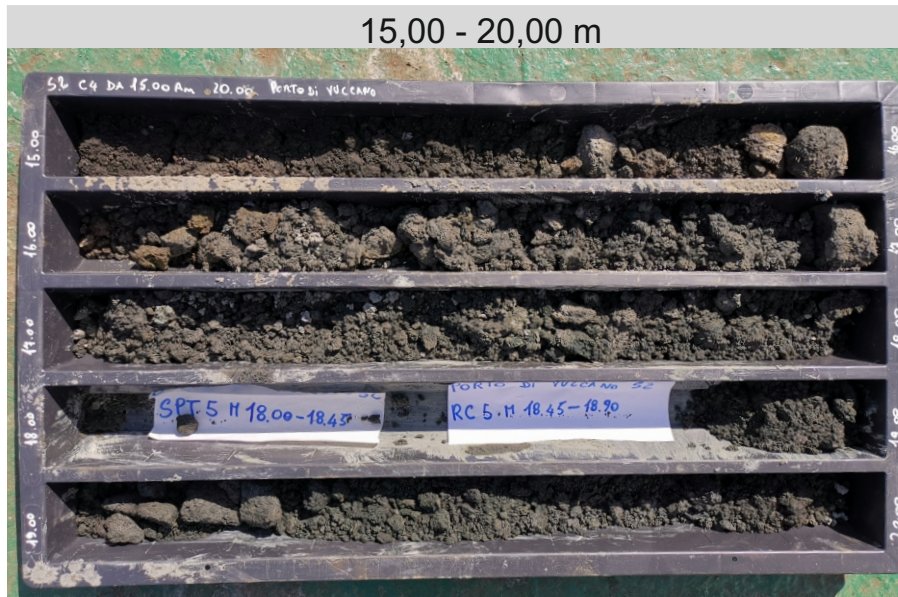
COMMITENTE: Comune di Lipari (ME)

**PROGETTO** MESSA IN SICUREZZA DEL PORTO DI LEVANTE E PONENTE NELL'ISOLA DI VULCANO CON LA SISTEMAZIONE DEL MOLO FORANEO E COLLEGAMENTO TRA LE BANCHINE PORTUALI E RADICE PONTILE ATTRACCO ALISCAFO. SONDAGGI GEOGNOSTICI E AMBIENTALI

COMUNE: Lipari (ME)

LOCALITA: Isola di Vulcano (ME)

DATA: 17/06/2020

**SONDAGGIO S2**
**15,00 - 20,00 m**

**20,00 - 25,00 m**

 Direttore dei lavori  
Geom. Carmelo Meduri

 Operatore  
Geom. Francesco Alba

 Il direttore tecnico  
Dott. Vincenzo Pinizzotto

 geologo di cantiere  
Dott. Dario Briulotta

 All.  
6C



**DOCUMENTAZIONE FOTOGRAFICA**

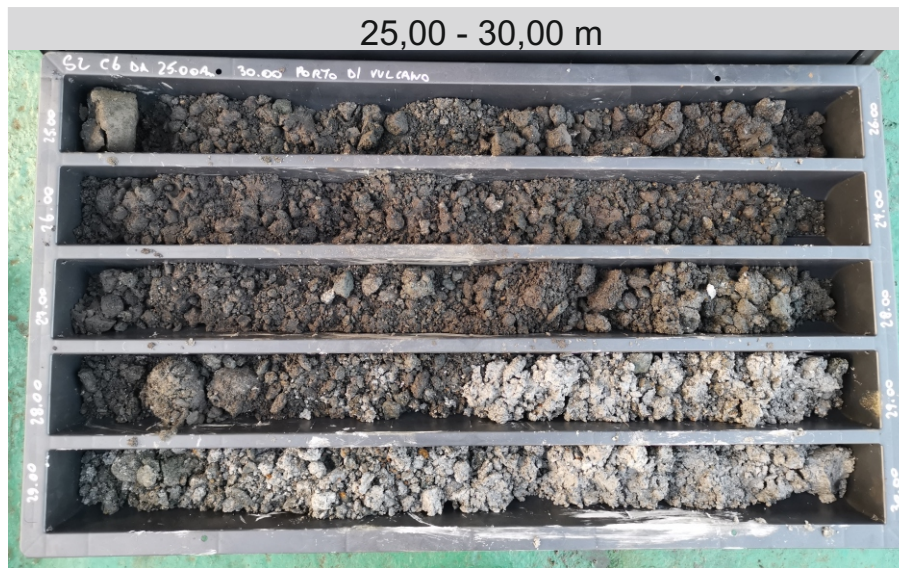
COMMITTENTE: Comune di Lipari (ME)

**PROGETTO** MESSA IN SICUREZZA DEL PORTO DI LEVANTE E PONENTE NELL'ISOLA DI VULCANO CON LA SISTEMAZIONE DEL MOLO FORANEO E COLLEGAMENTO TRA LE BANCHINE PORTUALI E RADICE PONTILE ATTRACCO ALISCAFO.  
SONDAGGI GEOGNOSTICI E AMBIENTALI

COMUNE: Lipari (ME)

LOCALITA: Isola di Vulcano (ME)

DATA: 17/06/2020

**SONDAGGIO S2**

 Direttore dei lavori  
Geom. Carmelo Meduri

 Operatore  
Geom. Francesco Alba

 Il direttore tecnico  
Dott. Vincenzo Pinizzotto

 geologo di cantiere  
Dott. Dario Briulotta

 All.  
6d


**DOCUMENTAZIONE FOTOGRAFICA**

COMMITENTE: Comune di Lipari (ME)

**PROGETTO** MESSA IN SICUREZZA DEL PORTO DI LEVANTE E PONENTE NELL'ISOLA DI VULCANO CON LA SISTEMAZIONE DEL MOLO FORANEO E COLLEGAMENTO TRA LE BANCHINE PORTUALI E RADICE PONTILE ATTRACCO ALISCAFO. SONDAGGI GEOGNOSTICI E AMBIENTALI

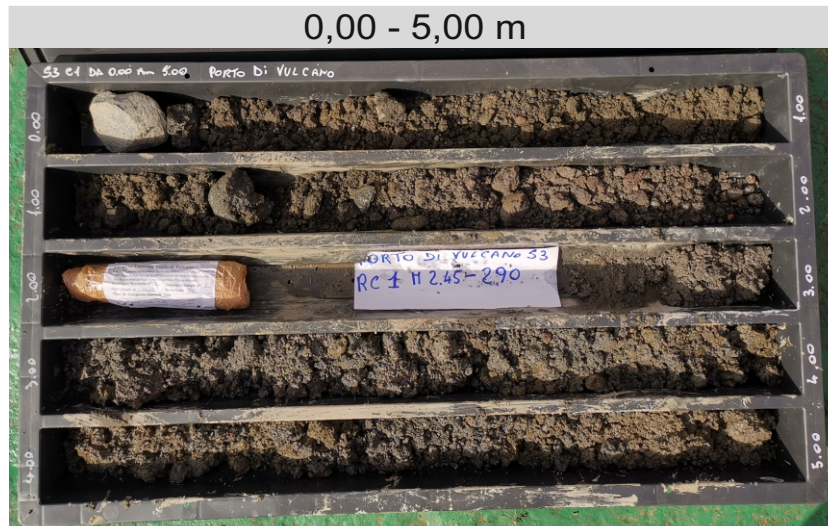
COMUNE: Lipari (ME)

LOCALITA: Isola di Vulcano (ME)

DATA: 19/06/2020

**SONDAGGIO S3**


Posizionamento

**0,00 - 5,00 m**


Direttore dei lavori Geom. Carmelo Meduri	Operatore Geom. Francesco Alba	Il direttore tecnico Dott. Vincenzo Pinizzotto	geologo di cantiere Dott. Dario Briulotta	All. 6a	
--	-----------------------------------	---	--	------------	--




**DOCUMENTAZIONE FOTOGRAFICA**

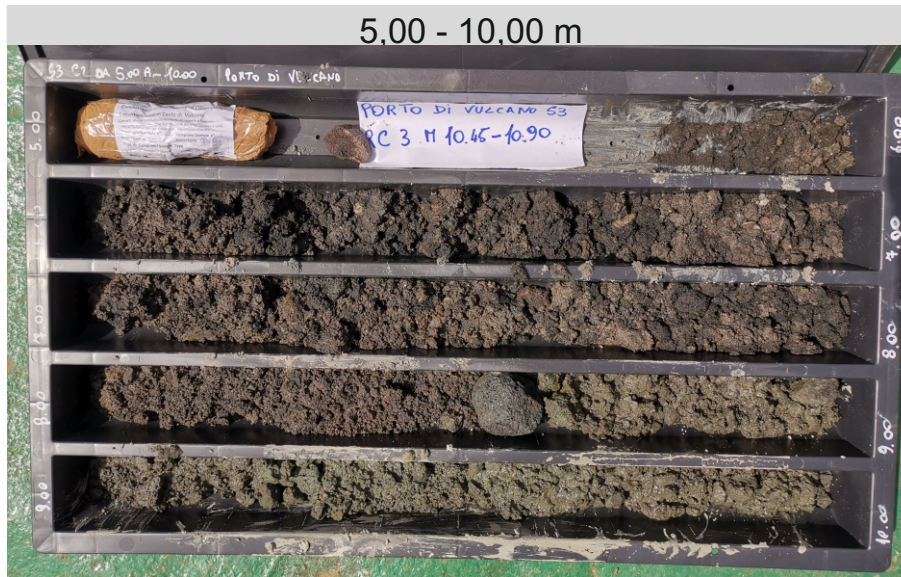
COMMITTENTE: Comune di Lipari (ME)

**PROGETTO** MESSA IN SICUREZZA DEL PORTO DI LEVANTE E PONENTE NELL'ISOLA DI VULCANO CON LA SISTEMAZIONE DEL MOLO FORANEO E COLLEGAMENTO TRA LE BANCHINE PORTUALI E RADICE PONTILE ATTRACCO ALISCAFO. SONDAGGI GEOGNOSTICI E AMBIENTALI

COMUNE: Lipari (ME)

LOCALITA: Isola di Vulcano (ME)

DATA: 19/06/2020

**SONDAGGIO S3**
**5,00 - 10,00 m**

**10,00 - 15,00 m**


Direttore dei lavori

Geom. Carmelo Meduri

Operatore

Geom. Francesco Alba

Il direttore tecnico

Dott. Vincenzo Pinizzotto

geologo di cantiere

Dott. Dario Briulotta

All.

6b


**DOCUMENTAZIONE FOTOGRAFICA**

COMMITTENTE: Comune di Lipari (ME)

**PROGETTO** MESSA IN SICUREZZA DEL PORTO DI LEVANTE E PONENTE NELL'ISOLA DI VULCANO CON LA SISTEMAZIONE DEL MOLO FORANEO E COLLEGAMENTO TRA LE BANCHINE PORTUALI E RADICE PONTILE ATTRACCO ALISCAFO. SONDAGGI GEOGNOSTICI E AMBIENTALI

COMUNE: Lipari (ME)

LOCALITA: Isola di Vulcano (ME)

DATA: 19/06/2020

**SONDAGGIO S3**


Direttore dei lavori Geom. Carmelo Meduri	Operatore Geom. Francesco Alba	Il direttore tecnico Dott. Vincenzo Pinizzotto	geologo di cantiere Dott. Dario Briulotta	All. 6C	
--	-----------------------------------	---	--	------------	--




**DOCUMENTAZIONE FOTOGRAFICA**

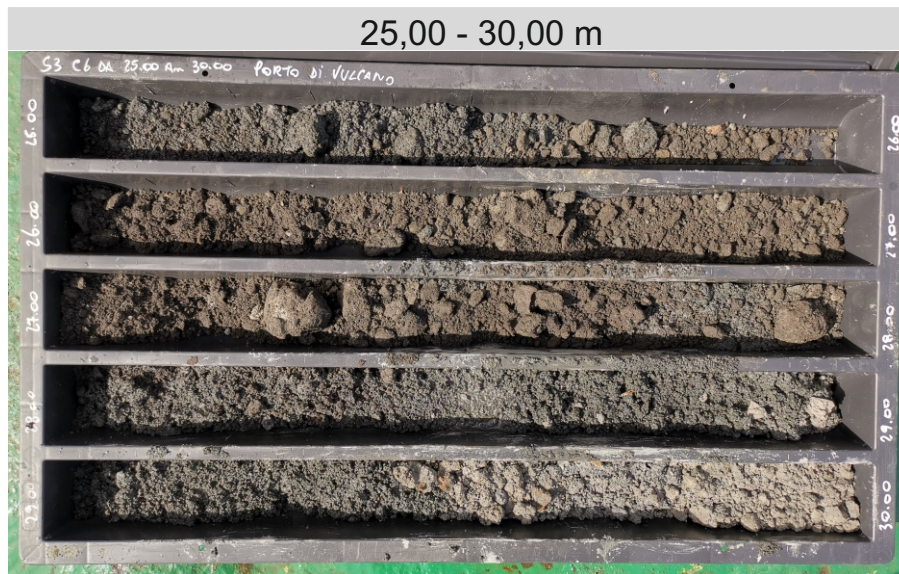
COMMITTENTE: Comune di Lipari (ME)

**PROGETTO** MESSA IN SICUREZZA DEL PORTO DI LEVANTE E PONENTE NELL'ISOLA DI VULCANO CON LA SISTEMAZIONE DEL MOLO FORANEO E COLLEGAMENTO TRA LE BANCHINE PORTUALI E RADICE PONTILE ATTRACCO ALISCAFO. SONDAGGI GEOGNOSTICI E AMBIENTALI

COMUNE: Lipari (ME)

LOCALITA: Isola di Vulcano (ME)

DATA: 19/06/2020

**SONDAGGIO S3**


Direttore dei lavori Geom. Carmelo Meduri	Operatore Geom. Francesco Alba	Il direttore tecnico Dott. Vincenzo Pinizzotto	geologo di cantiere Dott. Dario Briulotta	All. 6d	
--	-----------------------------------	---	--	------------	--




**DOCUMENTAZIONE FOTOGRAFICA**

COMMITTENTE: Comune di Lipari (ME)

**PROGETTO** MESSA IN SICUREZZA DEL PORTO DI LEVANTE E PONENTE NELL'ISOLA DI VULCANO CON LA SISTEMAZIONE DEL MOLO FORANEO E COLLEGAMENTO TRA LE BANCHINE PORTUALI E RADICE PONTILE ATTRACCO ALISCAFO. SONDAGGI GEOGNOSTICI E AMBIENTALI

COMUNE: Lipari (ME)

LOCALITA: Isola di Vulcano (ME)

DATA: 16/06/2020

**SONDAGGIO S4**


Posizionamento



0,00 - 5,00 m

Direttore dei lavori Geom. Carmelo Meduri	Operatore Geom. Francesco Alba	Il direttore tecnico Dott. Vincenzo Pinizzotto	geologo di cantiere Dott. Dario Briulotta	All. 6a	
--	-----------------------------------	---	--	------------	--


**DOCUMENTAZIONE FOTOGRAFICA**

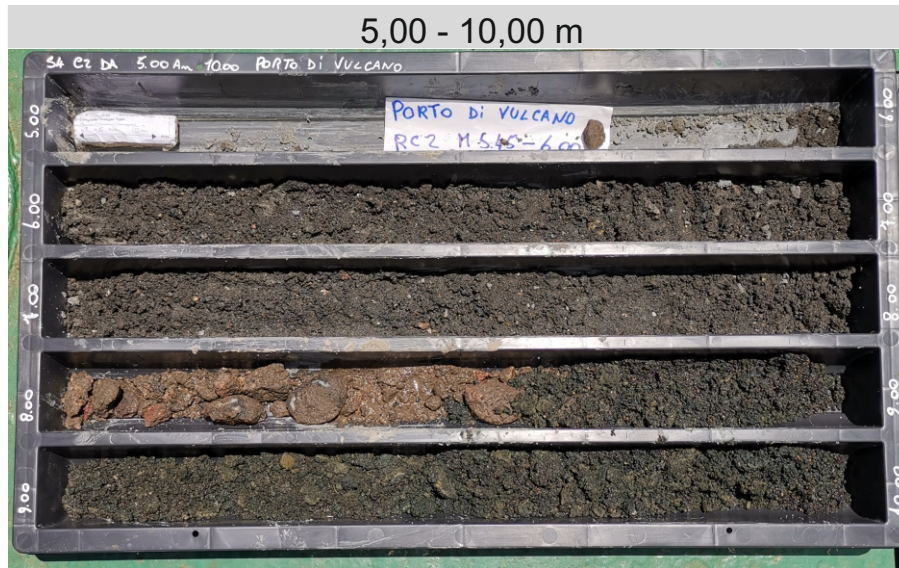
COMMITTENTE: Comune di Lipari (ME)

**PROGETTO** MESSA IN SICUREZZA DEL PORTO DI LEVANTE E PONENTE NELL'ISOLA DI VULCANO CON LA SISTEMAZIONE DEL MOLO FORANEO E COLLEGAMENTO TRA LE BANCHINE PORTUALI E RADICE PONTILE ATTRACCO ALISCAFO. SONDAGGI GEOGNOSTICI E AMBIENTALI

COMUNE: Lipari (ME)

LOCALITA: Isola di Vulcano (ME)

DATA: 16/06/2020

**SONDAGGIO S4**


Direttore dei lavori Geom. Carmelo Meduri	Operatore Geom. Francesco Alba	Il direttore tecnico Dott. Vincenzo Pinizzotto	geologo di cantiere Dott. Dario Briulotta	All. 6b	
--	-----------------------------------	---	--	------------	--





DOCUMENTAZIONE FOTOGRAFICA

COMMITENTE: Comune di Lipari (ME)

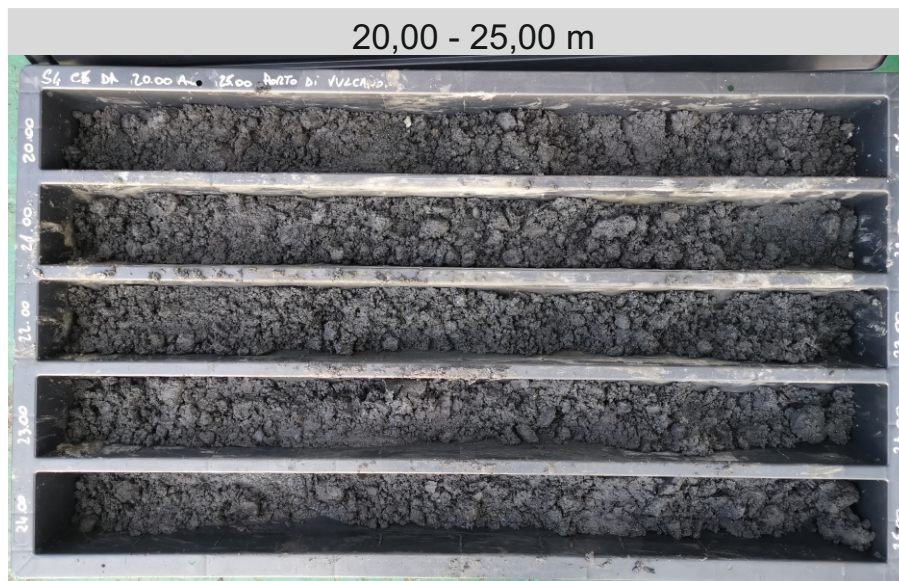
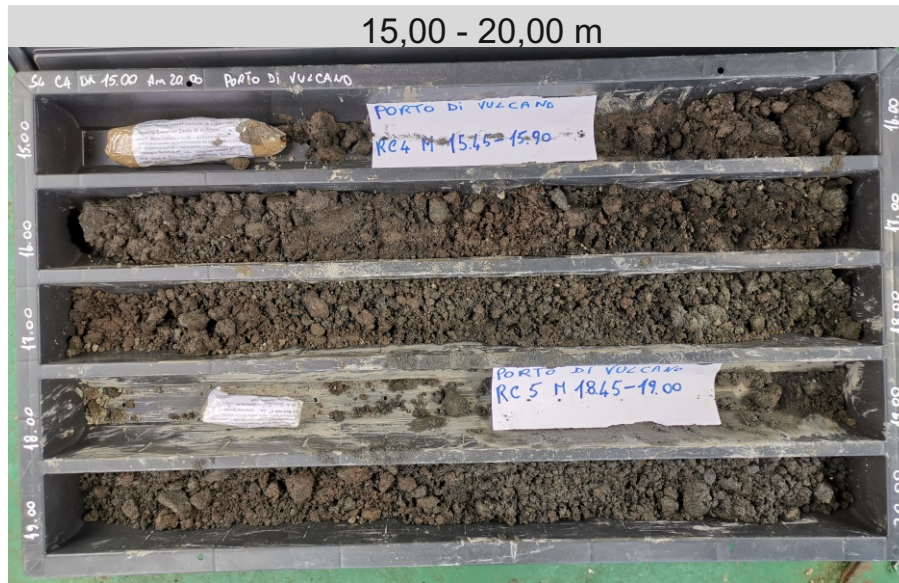
PROGETTO MESSA IN SICUREZZA DEL PORTO DI LEVANTE E PONENTE NELL'ISOLA DI VULCANO CON LA SISTEMAZIONE DEL MOLO FORANEO E COLLEGAMENTO TRA LE BANCHINE PORTUALI E RADICE PONTILE ATTRACCO ALISCAFO. SONDAGGI GEOGNOSTICI E AMBIENTALI

COMUNE: Lipari (ME)

LOCALITA: Isola di Vulcano (ME)

DATA: 16/06/2020

SONDAGGIO S4



Direttore dei lavori Geom. Carmelo Meduri	Operatore Geom. Francesco Alba	Il direttore tecnico Dott. Vincenzo Pinizzotto	geologo di cantiere Dott. Dario Briulotta	All. 6C	
--	-----------------------------------	---	--	------------	--

**DOCUMENTAZIONE FOTOGRAFICA**

COMMITTENTE: Comune di Lipari (ME)

**PROGETTO** MESSA IN SICUREZZA DEL PORTO DI LEVANTE E PONENTE NELL'ISOLA DI VULCANO CON LA SISTEMAZIONE DEL MOLO FORANEO E COLLEGAMENTO TRA LE BANCHINE PORTUALI E RADICE PONTILE ATTRACCO ALISCAFO. SONDAGGI GEOGNOSTICI E AMBIENTALI

COMUNE: Lipari (ME)

LOCALITA: Isola di Vulcano (ME)

DATA: 16/06/2020

**SONDAGGIO S4**


Direttore dei lavori

Geom. Carmelo Meduri

Operatore

Geom. Francesco Alba

Il direttore tecnico

Dott. Vincenzo Pinizzotto

geologo di cantiere

Dott. Dario Briulotta

All.

6d





COMUNE DI LIPARI (ME)

“messa in sicurezza del porto di levante e ponente nell'isola di vulcano con la sistemazione del molo foraneo e collegamento tra le banchine portuali e radice pontile attracco aliscafo.

Attività di sondaggio geognostico-geotecnico, campionamento e caratterizzazione ambientale dei materiali estratti”.

-RELAZIONE TECNICA -



**RILIEVI MARINI E TOPOGRAFICI**

VIA PAGANINI,9 - VILLAGGIO MOSÈ

92100 AGRIGENTO (ITALY)

TEL/FAX +39 0922 607936

CELL. +39 328 8044843

CEL. + 39 389 5341302

E-MAIL: [INFO@GEONAUTICS-SRL.COM](mailto:INFO@GEONAUTICS-SRL.COM)

PEC: [GEONAUTICS@PEC.IT](mailto:GEONAUTICS@PEC.IT)

P.IVA - C.F.: 02522770847

[WWW.GEONAUTICS-SRL.COM](http://WWW.GEONAUTICS-SRL.COM)

