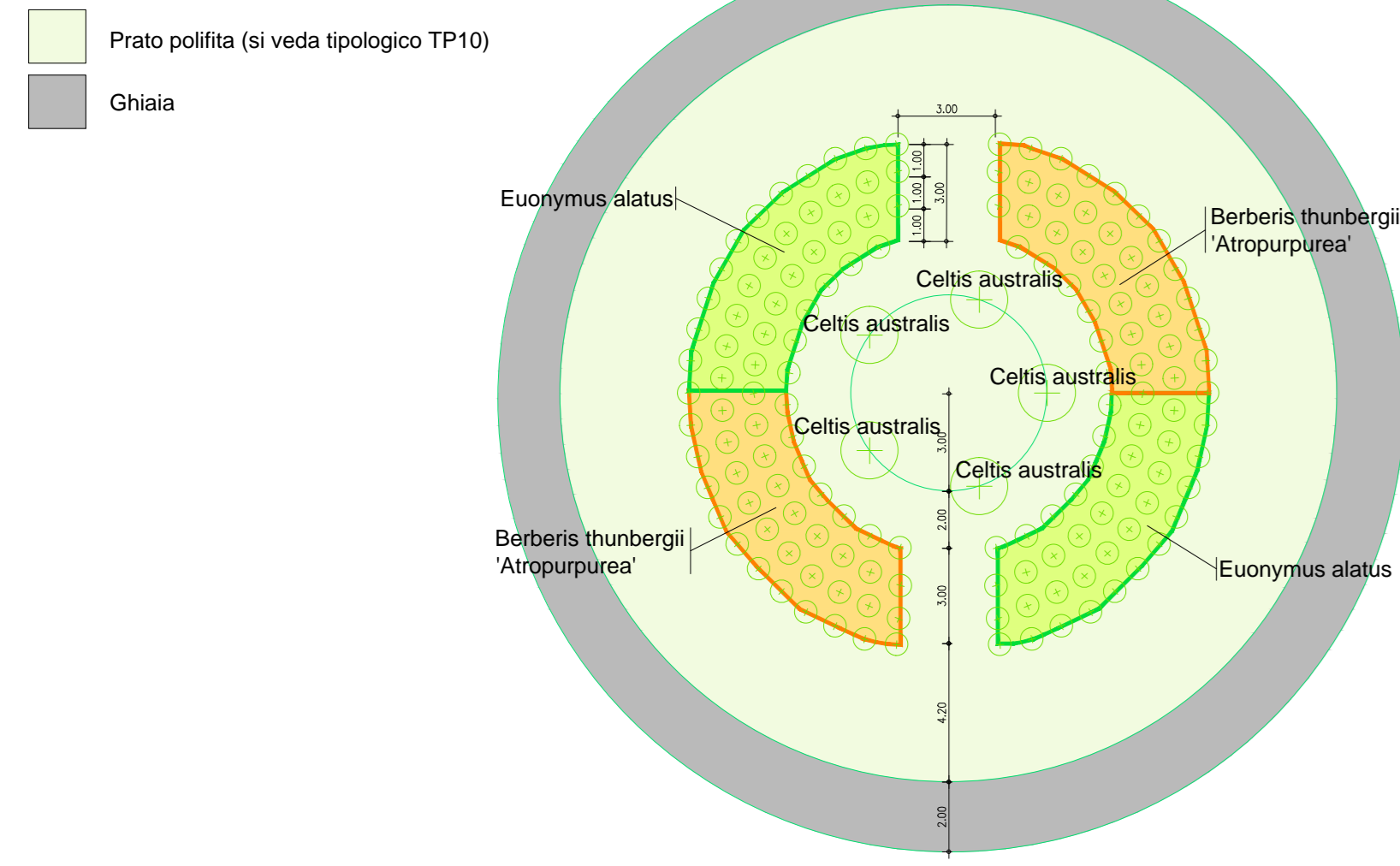
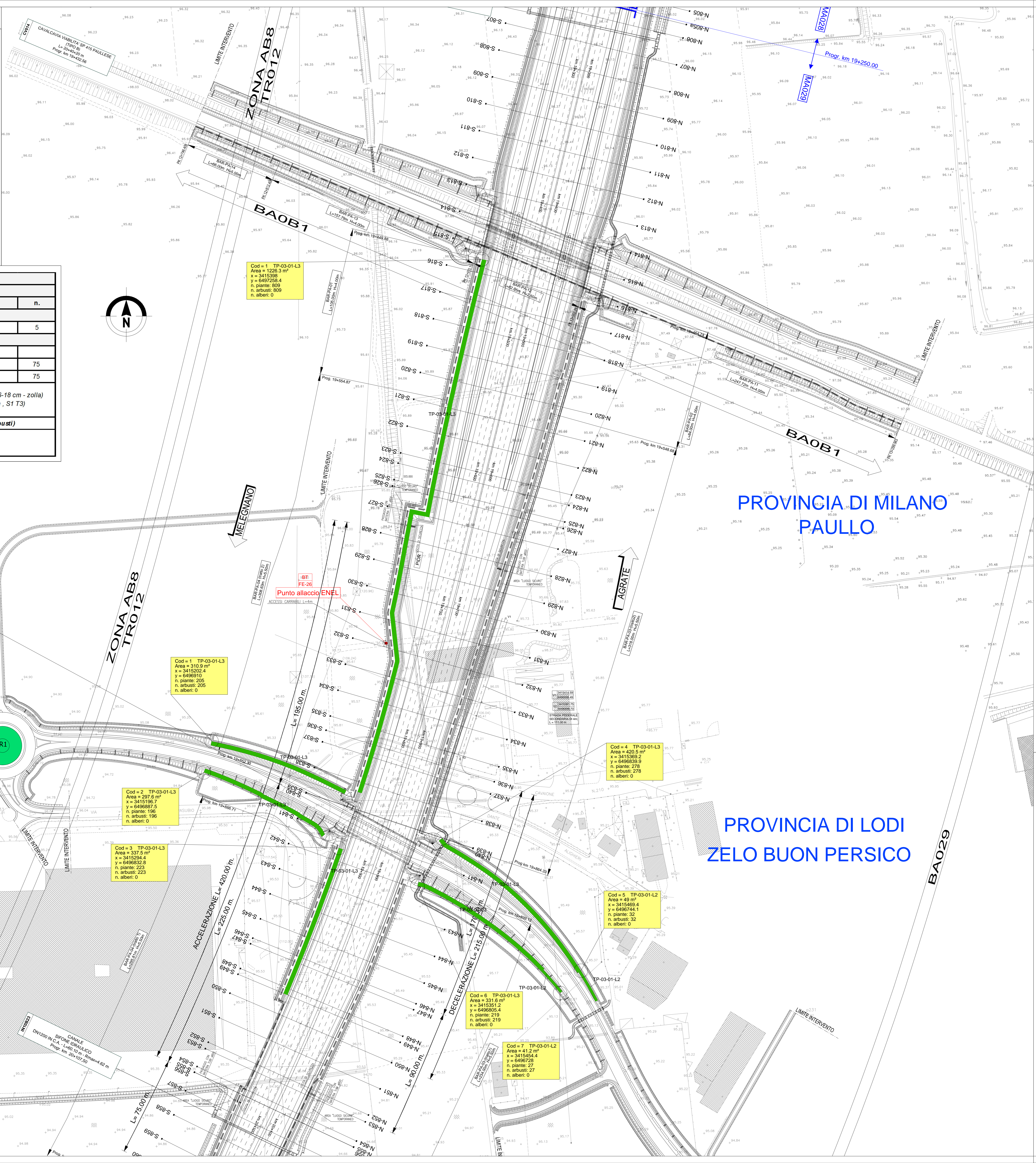
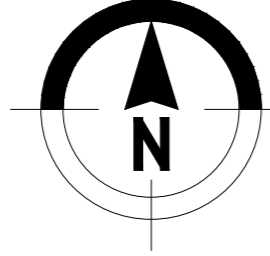


Arredo vegetazionale Rotatoria R1: TP - 09 - 01

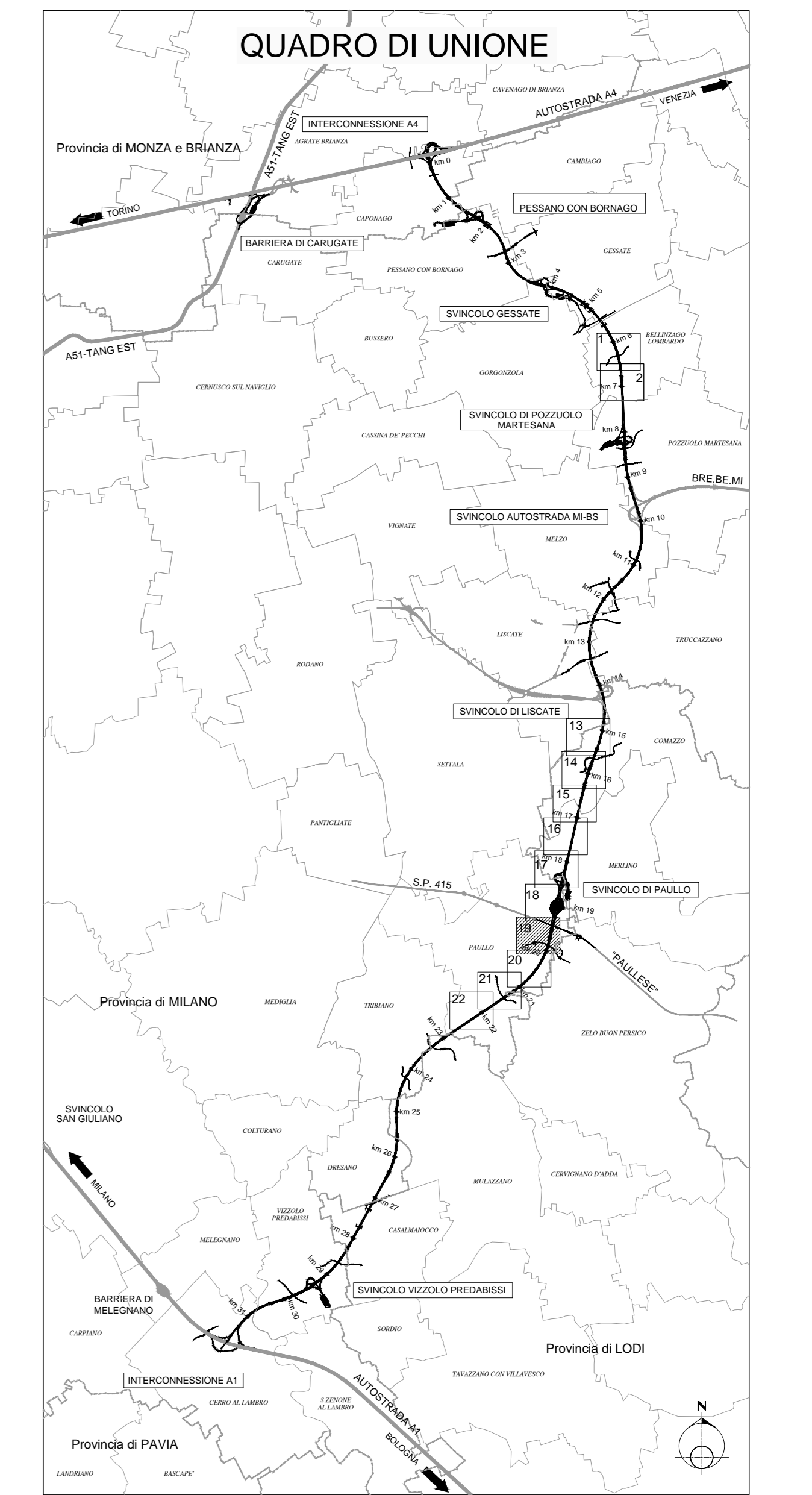


| ARREDO VEGETAZIONALE ROTATORIA R1 | | | |
|--|---------------------|---|----|
| SCHEMA DI IMPIANTO TP - 09 - 01 | | | |
| CONSOZIAZIONI VEGETALI | | | n. |
| Alberi III grandezza | | | |
| TP-09-01 | Alberi ornamentali | <i>Celtis australis</i> | 5 |
| Arbusti | | | |
| TP-09-01 | Arbusti ornamentali | <i>Berberis Thunbergii 'Atropurpurea'</i> | 75 |
| | | <i>Euonymus alatus</i> | 75 |
| Quantità e dimensione di impianto | | 5 alberi (h.300-350 cm - circ. * 16-18 cm - zolla) 150 arbusti (∅ vaso 24 cm, S1 T3) | |
| Totale | | 155 (5 alberi e 150 arbusti) | |
| NOTA * Circonferenza del tronco misurata ad un metro da terra | | | |



PROVINCIA DI MILANO
PAULLO

PROVINCIA DI LODI
ZELO BUON PERSICO



LEGENDA:

- Corsi d'acqua
- Corsi d'acqua devianti (progetto idraulico)
- OPERE PROGETTO AMBIENTALE
- Formazione arborea - arbustiva
 - TP-02-01 Consociazione pianiziale
 - TP-02-02 Consociazione ripariale
- Formazione arbustiva
 - TP-03-01 Arbusti h<3m Consociazione Pianiziale
 - TP-03-01-L1: schema di impianto con larghezza 1m
 - TP-03-01-L2: schema di impianto con larghezza 2m
 - TP-03-01-L3: schema di impianto con larghezza 3m
 - TP-03-01-L5: schema di impianto con larghezza 5m
 - TP-03-02 Arbusti h<3m Consociazione ripariale
 - TP-04-01 Arbusti h>3m Consociazione pianiziale
 - TP-04-01-L2: schema di impianto con larghezza 2m
 - TP-04-01-L3: schema di impianto con larghezza 3m
 - TP-04-01-L6: schema di impianto con larghezza 6m
 - TP-04-02 Arbusti h>3m Consociazione ripariale
 - TP-05 Arbusti ornamentali
 - TP-05-L1: schema di impianto con larghezza 1m
 - TP-05-L2: schema di impianto con larghezza 2m
 - TP-05-L3: schema di impianto con larghezza 3m
 - TP-08 Macchia arborea/arb. di interesse faunistico
- TP-09-01 Rotatoria tipo 1
- TP-10 Prato polifita
- TP-11 Prato igrofilo
- Accessi carrabili
- Griglie di tracciamento
- Limite WBS
- Limite progetti speciali ambientali
- Barriere acustiche

TANGENZIALE EST ESTERNA DI MILANO
 CODICE C.I.P. 02180900029007
 CODICE C.I.G. 017107578C

PROGETTO ESECUTIVO
 LOTTO B

INTERVENTI DI INSERIMENTO PAESISTICO-AMBIENTALE E RIPRISTINO

ASSE PRINCIPALE E SVINCOLI
PLANIMETRIA INTERVENTI - Completamento Lotto B
 da progr. 19+260 a progr. 20+120
 TAV.19

IL PROGETTISTA
 AMBITER S.r.l.
 DIRETTORE TECNICO DEL TERRE AMBIENTE
 Dott. Giorgio Neri
 Ordine Ingegneri di Bergamo n. 426

CONSORZIO ARCOTEAM
 Dott. Ing. Sabyr Del Balzo
 Ordine Ingegneri di Bergamo n. 631

CONSORZIO COSTRUTTORI TEAM
 IL DIRETTORE TECNICO
 Dott. Ing. Rocco Maggi
 Ordine Ingegneri di Bergamo n. 631

RESPONSABILE IN INTEGRAZIONE
 PRESTAZIONI SPECIALISTICHE
 Dott. Ing. Pietro Mazzoli
 Ordine Ingegneri di Parma n. 821

IL CONCESSIONARIO
 CONCESSIONI AUTOSTRADALI LOMBARDE
 tangenziale esterna

IL DIRETTORE DEI LAVORI

| | | | | | |
|----------|----------|----------------------------|--------------------------|---------|------------|
| B | 15/06/12 | RECEPIMENTO ISTRUTTORIA TE | A. RAVERA | G. NERI | P. MAZZOLI |
| A | 30/09/12 | EMISSIONE | A. RAVERA | G. NERI | P. MAZZOLI |
| EM. REV. | DATA | DESCRIZIONE | ELABORAZIONE PROGETTUALE | CONTR. | APPROV. |

IDENTIFICAZIONE ELABORATO
 B 4 5 6 9 E B XXX MA XXX 0 IA PA 01 D B
 DATA: 15/06/2012
 Scala: 1:1000