

LEGENDA Particolare A

- telo ombreggiante ml 60
- canalicciata ml 60
- tronchi per attraversamento canali ml 5,50
- Ingresso passaggio faunistico
- TP-10 prato stabile mq 45
- terreno per cunicolo faunistico mc 10

TP-08 Macchia arboreo-arbustiva mq 85

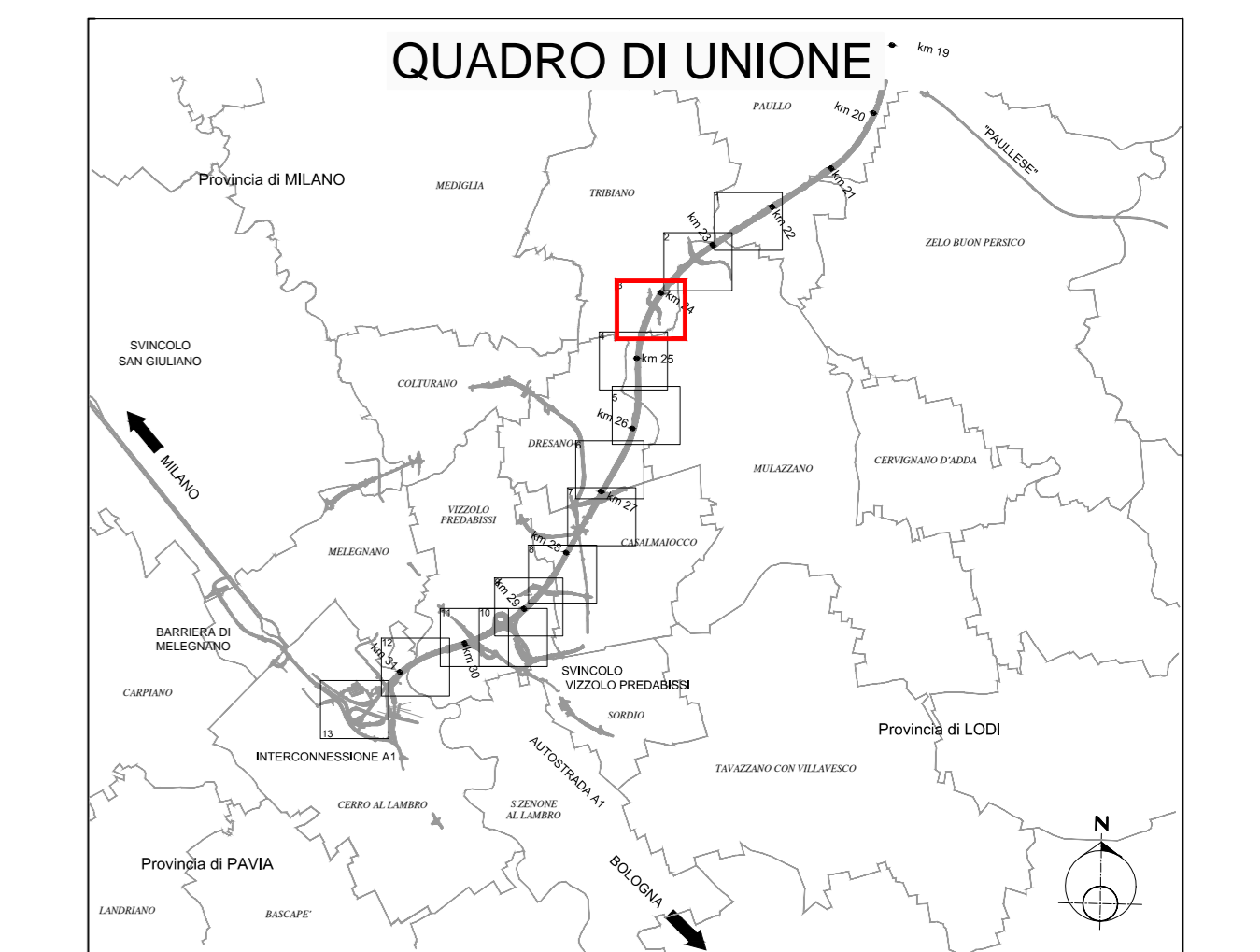
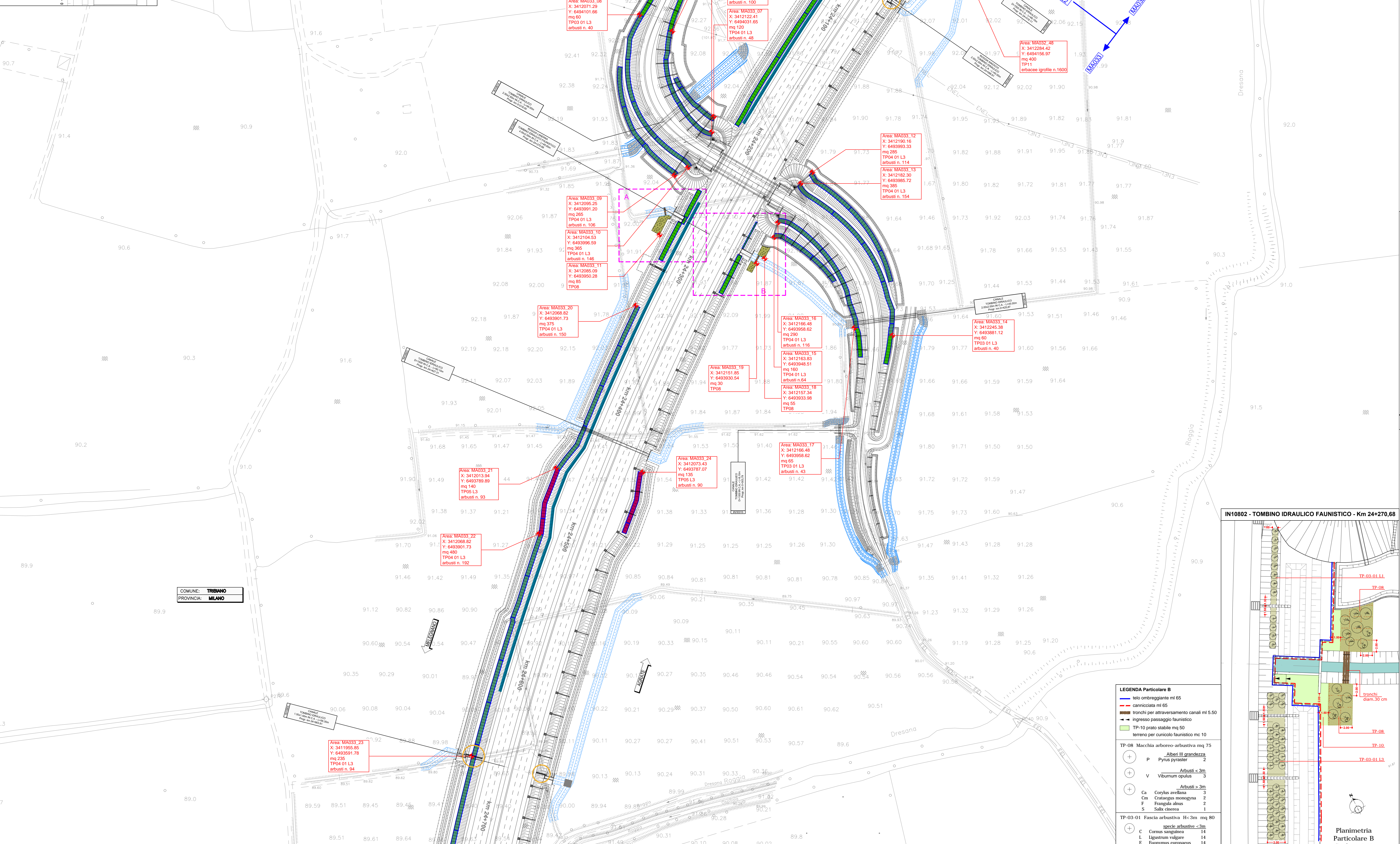
Alberi III grandezza
 P Pyrus pyramidalis 2
 V Viburnum opulus 4

Arbusti < 3m
 Ca Corylus avellana 3
 Cm Crataegus monogyna 3
 F Fragaria alba 2
 S Salix cinerea 2

TP-03-01 Fascia arbustiva H<3m mq 145

specie arbustive <3m
 C Cornus sanguinea 24
 L Ligustrum vulgare 24
 E Eranthis corymbosa 24
 V Viburnum lantana 24

Planimetria Particolare A
 Scala 1:250



LEGENDA

Corsi d'acqua derivati (progetto idraulico)

OPERE A VERDE - PROGETTO AMBIENTALE

- TP 01-01 Soggetti arborei forestali a filare
- TP 02-01 Formazione arboreo-arbustiva forestale
- TP 03-01 Formazione arbustiva di arbusti IHC
- TP 04-01 Formazione arbustiva di arbusti IHC
- TP 05-01 Formazione arbustiva di arbusti IHC
- TP 06-01 Formazione arbustiva di arbusti IHC
- TP 07-01 Formazione arbustiva di arbusti IHC
- TP 08-01 Formazione arbustiva di arbusti IHC
- TP 09-01 Formazione arbustiva di arbusti IHC
- TP 10-01 Prato stabile polifita
- TP 11-01 Specie erbacee igrofile
- TP 12-01 Passaggio faunistico in sottovia - scelerate idraulico
- TP 21-03 Dune di mitigazione

Accessi alle aree per la manutenzione delle opere a verde

Mitigazione ambientale altre voci

Limiti progettati speciali ambientali

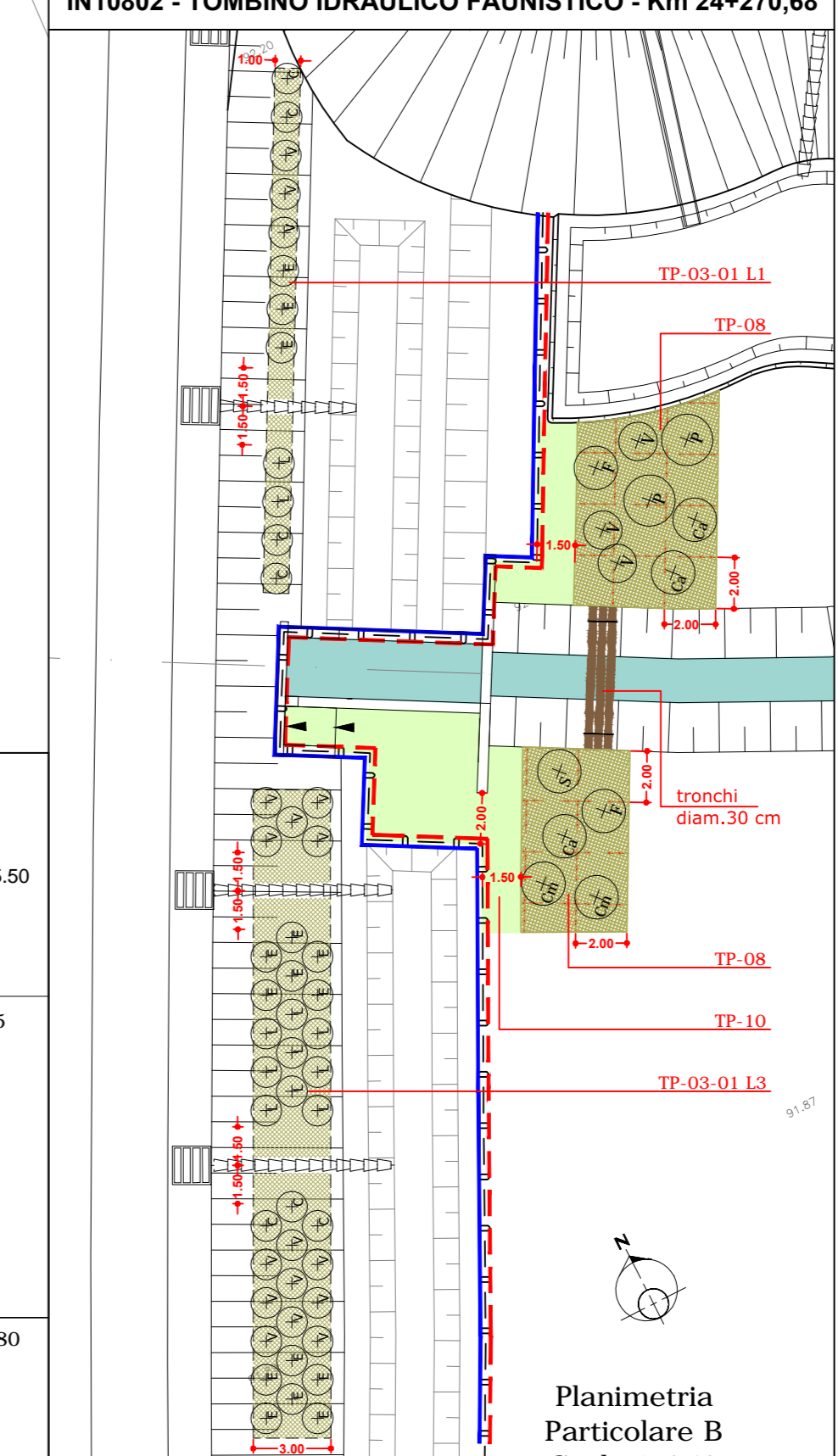
Opere di trattamento (ovvi) (gradini di tracciamento)

Barriera antirumore in acciaio

Barriera antirumore in pannello trasparente

Barriera antirumore in vetro

N.B. Le specie vegetali costituenti i tipologie ambientali sono riportate nell'elaborato "Tipologie ambientali (C1600 e C XXX MAXX 01 A-B 001 B)". Le dimensioni riportate delle specie vegetali e le relative quantità sono riportate nella Relazione Generale delle Opere a Verde (C159 e C XXX MAXX 01 A-B RT 01 B).



LEGENDA Particolare B

- telo ombreggiante ml 65
- canalicciata ml 65
- tronchi per attraversamento canali ml 5,50
- Ingresso passaggio faunistico
- TP-10 prato stabile mq 50
- terreno per cunicolo faunistico mc 10

TP-08 Macchia arboreo-arbustiva mq 75

Alberi III grandezza
 P Pyrus pyramidalis 2
 V Viburnum opulus 3

Arbusti < 3m
 Ca Corylus avellana 3
 Cm Crataegus monogyna 2
 F Fragaria alba 2
 S Salix cinerea 1

TP-03-01 Fascia arbustiva H<3m mq 80

specie arbustive <3m
 C Cornus sanguinea 14
 L Ligustrum vulgare 14
 E Eranthis corymbosa 14
 V Viburnum lantana 14

TANGENZIALE EST ESTERNA DI MILANO
 CODICE C.U.P. 01806000000000
 CODICE C.I.G. 01707599C

PROGETTO ESECUTIVO
 LOTTO C

INTERVENTI DI INSERIMENTO PAESISTICO - AMBIENTALE, RIPRISTINO E COMPENSAZIONI
ASSE PRINCIPALE, SVINCOLI E OPERE CONNESSE
PLANIMETRIA INTERVENTI MITIGAZIONE AMBIENTALE
 da pk 23+864,00 a pk 24+667,00
TAVOLA 3

IL PROGETTISTA
 LANDE S.r.l.
 Dott. Arch. Pasquale Pisano
 Ordine Architetti di Napoli
 n. 493

CONSIGLIO COSTRUTTORI TEEM
 IL DIRETTORE TECNICO
 Dott. Ing. Enrico Zorzi
 Ordine Ingegneri di Padova
 n. 2557

IL CONCESSIONARIO
 tangenziale esterna

IL DIRETTORE DEI LAVORI
 Dott. Ing. Piero Mazzoni
 Ordine Ingegneri di Padova
 n. 2557

RESPONSABILE ANTICIPAZIONE PRESTAZIONI SPECIALISTICHE

REV.	DATA	DESCRIZIONE	ELABORAZIONE PROGETTUALE	CONTR.	APPROV.
B	15/06/2012	INSTRUTTA CALTE	D. STRINO	E. SCARANO	P. PISANO
A	30/01/2012	EMISSIONE	D. STRINO	E. SCARANO	P. PISANO

IDENTIFICAZIONE LABORATORIO

NUM. REG. 15/06/2012
 C1609 E C AC1 MA0XX 01 IA P1 003 B

1:1000