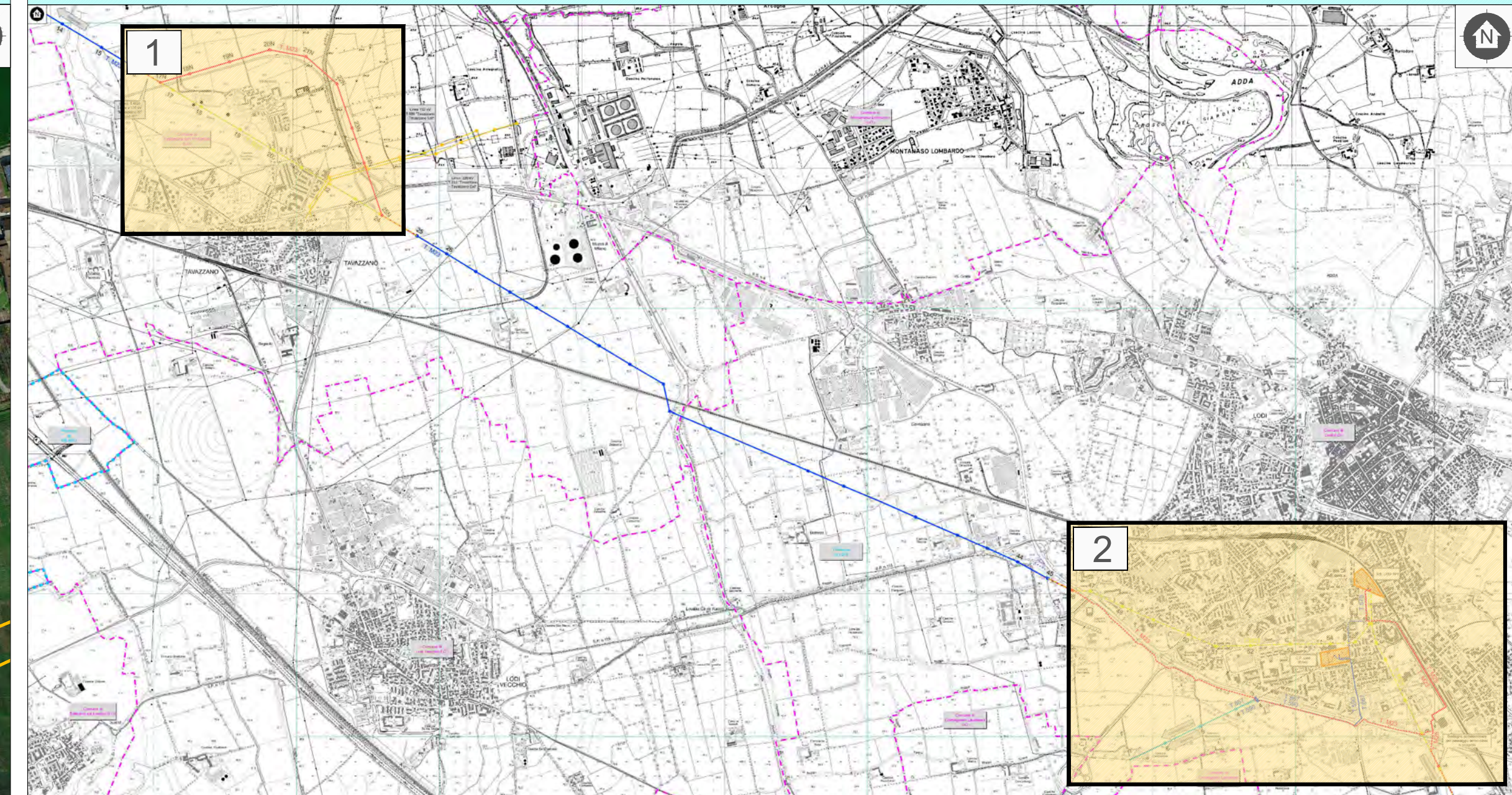


1- ORTOFOTO - Comune di Tavazzano con Villavesco



QUADRO UNIONE



LEGENDA

LINEA IN PROGETTO

- 00 Tratto di linea aerea a 132 kV esistente
- 00 Tratto di linea aerea a 132 kV in progetto
- 00 Tratto di linea aerea a 132 kV da demolire
- Tratto di linea in cavo a 132 kV in progetto

LINEA AT ALTRO PROGETTO

- Tratto di linea aerea a 132kV esistente
- Tratto di linea in cavo a 132kV esistente
- Tratto di linea aerea AT da demolire

Altri elementi di carattere generale

- Limiti amministrativi
- Confini provinciali

2- ORTOFOTO - Comune di Lodi



Unità Progettazione Pianificazione Impianti
Il Responsabile
(R. ZANNI)

COOP. DI INGEGNERIA, PIANIFICAZIONE, PROGETTAZIONE E CONSULENZA DELLA PIANIFICAZIONE TERRITORIALE
Silvia Iacopini
N. 0415

ELABORATO	VERIFICATO	APPROVATO
E. Pellegrino	E. Macchi	S. Iacopini

00	30-06-2020	Prima emissione	Ecoplan	F. Pedrinazzi	P. Zanni
Rev.	Data	Descrizione della revisione	Elaborato	Verificato	Approvato

Terna Rete Italia
Terna Group

Direzione Territoriale Nord Ovest
UPRI

Impianto: Linea AT a semplice traliccio
Melegnano RT - Lodi RT
Lodi RT - Casalpusterlengo RT

TITOLO: Progetto di riqualificazione delle linee previsto dal Piano di Razionalizzazione della Rete elettrica ad alta tensione nei Comuni di Tavazzano con Villavesco (LO) e Lodi. Razionalizzazione degli elettrodi di Rete SRI (Ex RFI).

Valutazione Preliminare (art.6 comma 9, D.Lgs. 152/2006 Ortofoto)

Scale: Ortofoto 1:5.000

Ricavato dal doc.: Files: Formato: 835x685 Foglio: 1 di 1

Identificativo documento: **D G 23M23A1 B BX 00102**

TERNIA Rete Italia S.p.A. si riserva a termini di legge la proprietà di questo documento, con divieto di riprodurlo, di consegnarlo o di renderlo comunque noto a Terzi senza preventiva autorizzazione.

Progetto: TE-SX-19-192 Identificativi doc. esterno: M23M25 RFI - Razionalizzazione Lodi