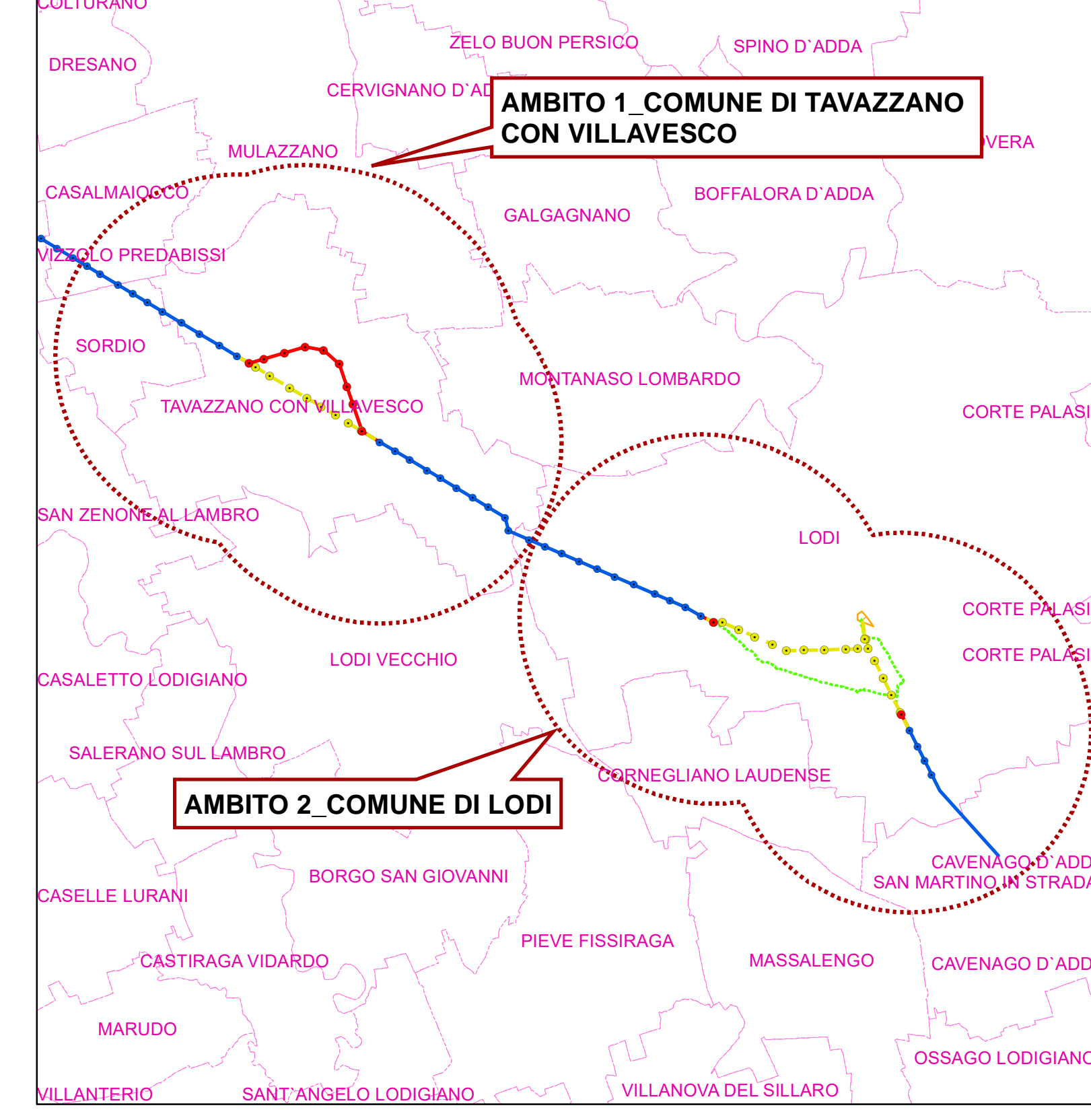
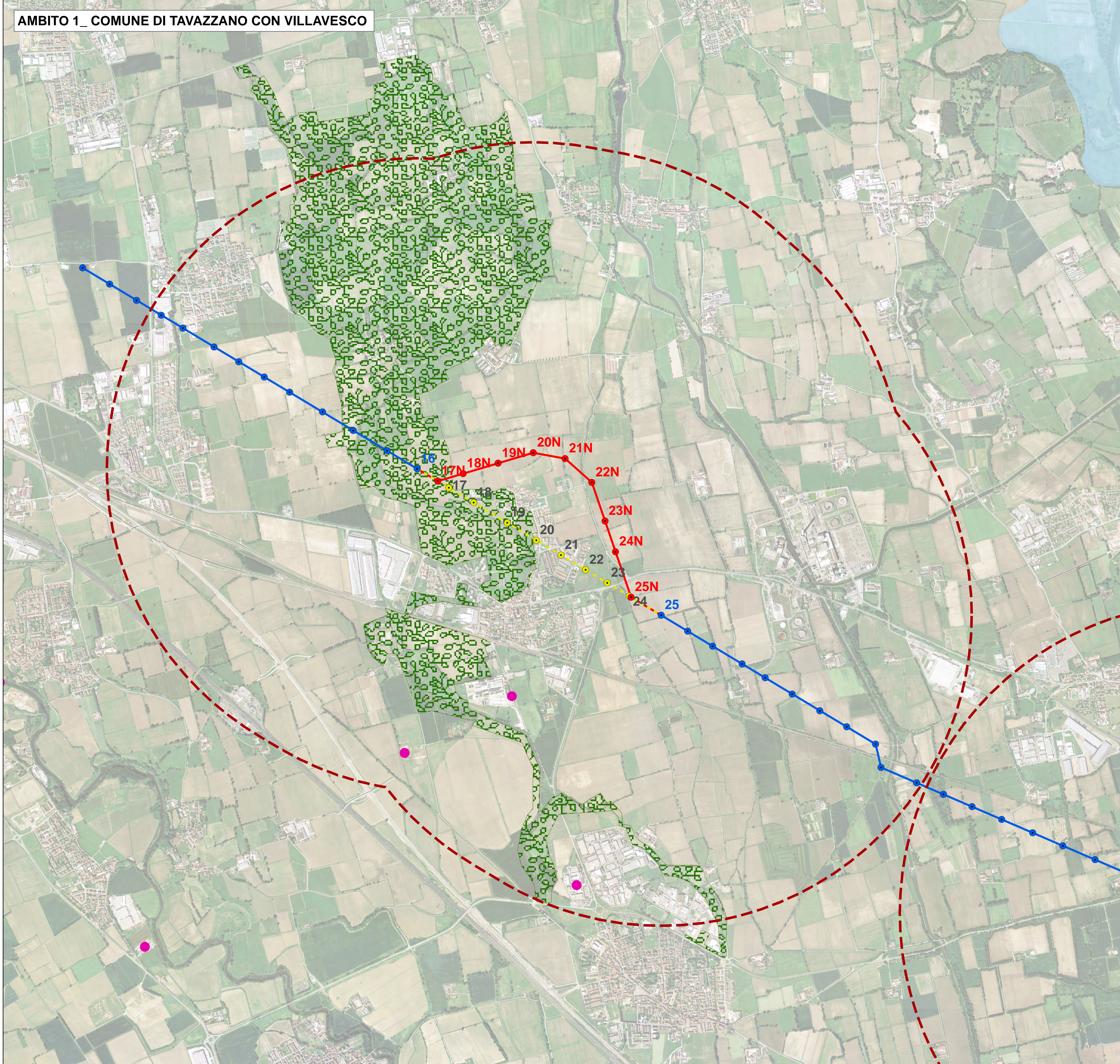


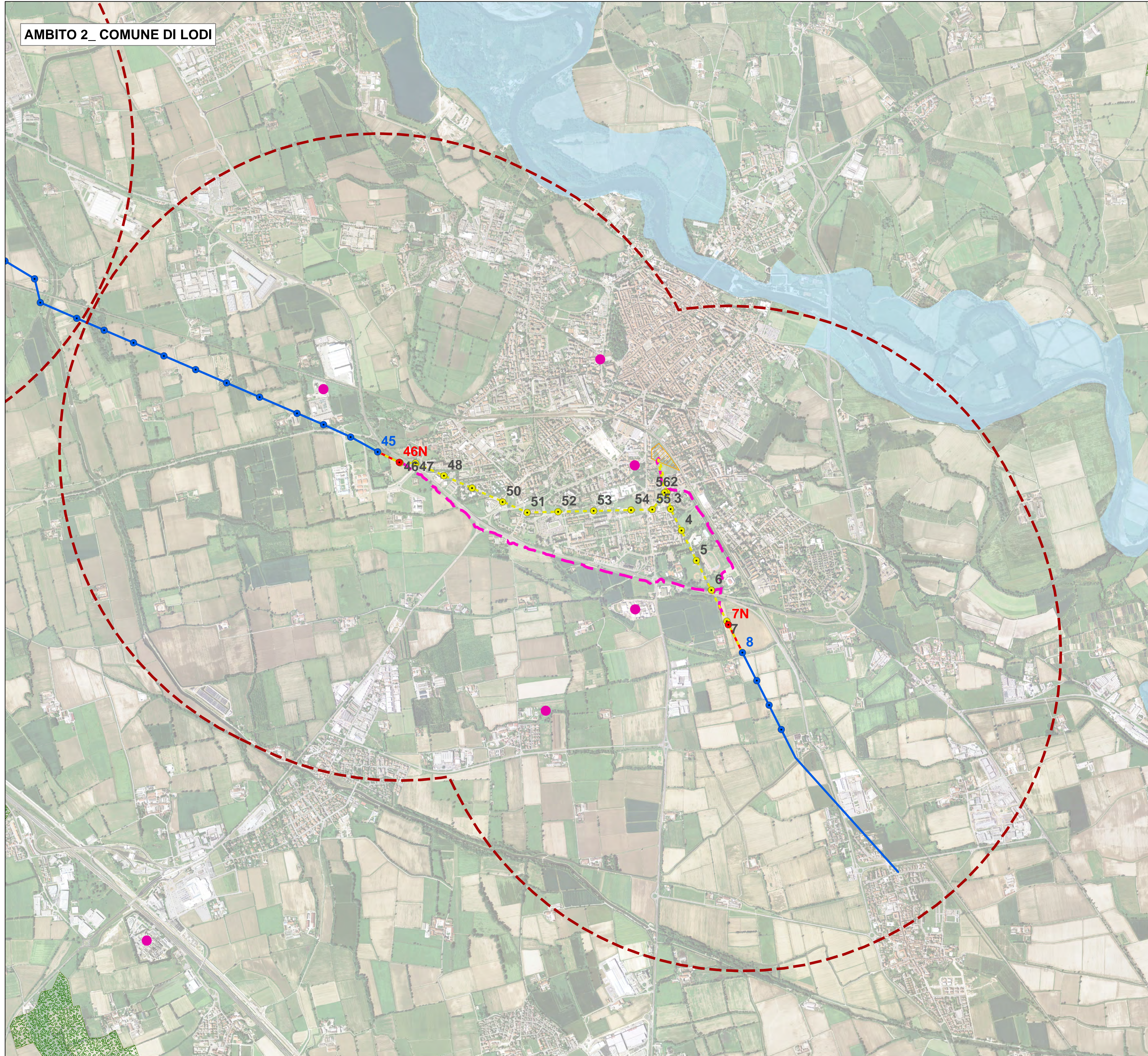
**AMBITO 1\_ COMUNE DI TAVAZZANO CON VILLAVESCO**



**Legenda**

- Buffer di 5 km
  - Sostegni esistenti
  - Sostegni in progetto
  - Sostegni in demolizione
  - Tratto di linea aerea 132 kV da demolire
  - Tratto di linea aerea 132 kV in progetto
  - Tratto di linea aerea 132 kV esistente
  - Tratto di linea in cavo 132 kV in progetto
  - SE RFI Lodi
- Aree protette**
- Parchi locali di interesse sovracomunale (PLIS)
  - Siti contaminati (AGISCO Regione Lombardia)
  - Aree a vincolo idrogeologico (R.D. 3267/1923)

**AMBITO 2\_ COMUNE DI LODI**



 Unità Progettazione Ingegneria Impianti Il Responsabile (p. 2/4/04)		 Terna Rete Italia TIPOLOGIA ELABORATO			
REVISIONI					
00	15-09-2020	Prima emissione	DTNO-PRI-AUT	R. Fiorini DTNO-PRI-AUT	PL. Zanni DTNO-PRI-APP
N.	DATA	DESCRIZIONE	ELABORATO	VERIFICATO	APPROVATO
CODIFICA ELABORATO <b>DG23M23A1BBX00104</b>			TITOLO ELABORATO Progetto di riqualificazione delle linee previsto dal Piano di Razionalizzazione della Rete Elettrica ad alta tensione nei Comuni di Tavazzano con Villavesco (LO) e Lodi. Razionalizzazione degli elettrodotto di Rete Srfi (ex RFI) T. M23 Linea a 132 kV "Melegnano RT - Lodi RT" T. M25 Linea a 132 kV "Lodi RT - Casalpusterleno RT" Valutazione Preliminare (art. 6, comma 9, D.Lgs. 152/2006) CARTA DEI VINCOLI E DELLE AREE SENSIBILI		
NOME DEL FILE	SCALA CAD	FORMATO	SCALA	FOGLIO	
-----	-----	841 mm x 1189 mm	1:15.000	1/1	