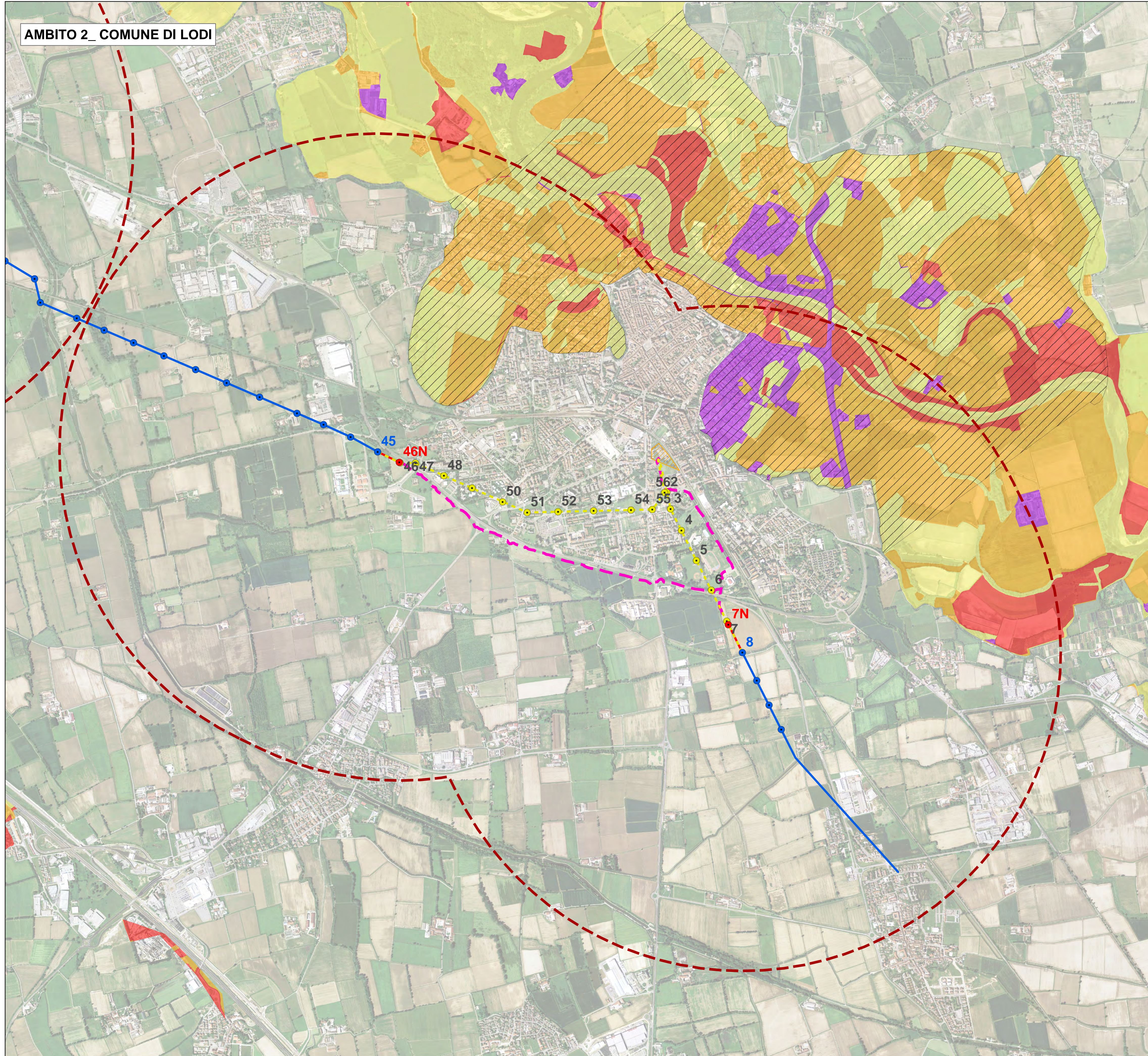


- Legenda**
- Buffer di 5 km
  - Sostegni esistenti
  - Sostegni in progetto
  - Sostegni in demolizione
  - Tratto di linea aerea 132 kV da demolire
  - Tratto di linea aerea 132 kV in progetto
  - Tratto di linea aerea 132 kV esistente
  - Tratto di linea in cavo 132 kV in progetto
  - SE RFI Lodi
- Piano di Gestione Rischio Alluvioni nel bacino del Fiume Po (PGRA)**
- Categorie Rischio**
- Rischio moderato - R1
  - Rischio medio - R2
  - Rischio elevato - R3
  - Rischio molto elevato - R4
  - Aree a Potenziale Rischio Significativo (APSFR)



REVISIONI			
N.	DATA	DESCRIZIONE	TIPOLOGIA ELABORATO
00	15-09-2020	Prima emissione	DTNO-PRI-AUT
R. Fiorini	DTNO-PRI-AUT	VERIFICATO	APPROVATO
CODIFICA ELABORATO			
<b>DG23M23A1BBX00105</b>			
TITOLO ELABORATO		TIPOLOGIA ELABORATO	
Progetto di riqualificazione delle linee previsto dal Piano di Razionalizzazione della Rete Elettrica ad alta tensione nei Comuni di Tavazzano con Villavesco (LO) e Lodi.		Disegno	
Razionalizzazione degli elettrodotti di Rete Srfi (ex RFI)		PROGETTO	
T. M23 Linea a 132 kV "Melegnano RT - Lodi RT"			
T. M25 Linea a 132 kV "Lodi RT - Casalpusterleno RT"			
Valutazione Preliminare (art. 6, comma 9, D.Lgs. 152/2006)			
PAI E PGRA			
NOME DEL FILE	SCALA CAD	FORMATO	SCALA
-----	-----	841 mm x 1189 mm	1:15.000
		FOGLIO	2/2