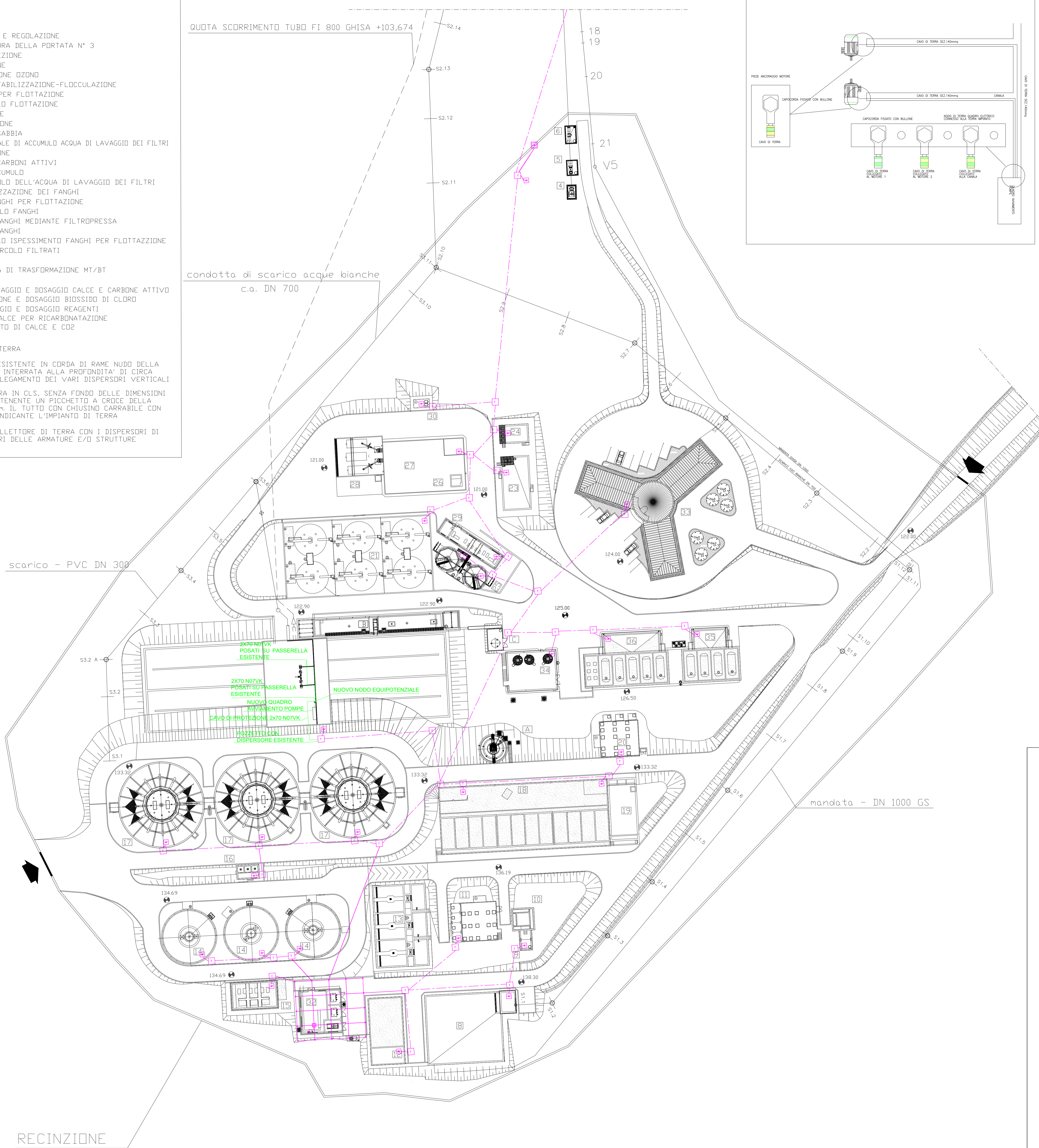


LEGENDA

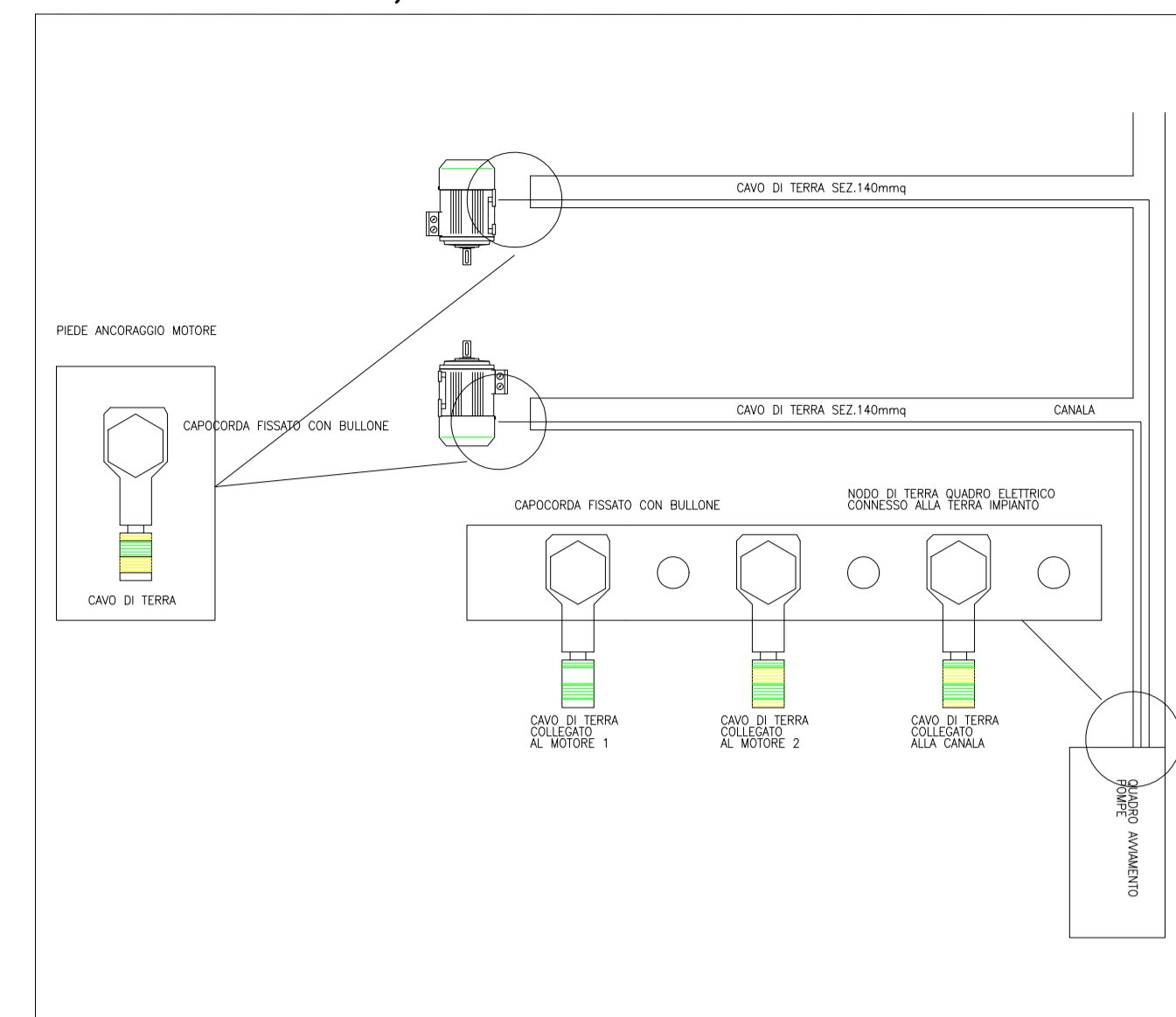
- 1.- OMISSIS
 - 2.- OMISSIS
 - 3.- OMISSIS
 - 4.- OMISSIS
 - 5.- OMISSIS
 - 6.- OMISSIS
 - 7.- OMISSIS
 - 8.- VASCA DI CARICO E REGOLAZIONE
 - 9.- POZZETTO DI MISURA DELLA PORTATA N° 3
 - 10.- VASCA DI RIPARTIZIONE
 - 11.- PRE-OZONIZZAZIONE
 - 12.- EDIFICIO PRODUZIONE OZONO
 - 13.- OSSIDAZIONE-DESTABILIZZAZIONE-FLOCCULAZIONE
 - 14.- CHIARIFICAZIONE PER FLOTTAZIONE
 - 15.- EDIFICIO RICIRCOLO FLOTTAZIONE
 - 16.- DESTABILIZZAZIONE
 - 17.- CHIARIFLOCCULAZIONE
 - 18.- FILTRAZIONE SU SABBIA
 - 19.- VASCA PREFERENZIALE DI ACCUMULO ACQUA DI LAVAGGIO DEI FILTRI
 - 20.- POST-OZONIZZAZIONE
 - 21.- FILTRAZIONE SU CARBONI ATTIVI
 - 22.- SERBATOIO DI ACCUMULO
 - 23.- VASCA DI RICIRCOLO DELL'ACQUA DI LAVAGGIO DEI FILTRI
 - 24.- VASCA DI EGUALIZZAZIONE DEI FANGHI
 - 25.- ISPESSENTAMENTO FANGHI PER FLOTTAZIONE
 - 26.- VASCA DI ACCUMULO FANGHI
 - 27.- DISIDRATAZIONE FANGHI MEDIANTE FILTROPRESSA
 - 28.- CONTENITORI DI FANGHI
 - 29.- EDIFICIO RICIRCOLO ISPESSENTAMENTO FANGHI PER FLOTTAZIONE
 - 30.- POZZETTO DI RICIRCOLO FILTRATI
 - 31.- OMISSIS
 - 32.- CABINA ELETTRICA DI TRASFORMAZIONE MT/BT
 - 33.- EDIFICIO SERVIZI
 - 34.- EDIFICIO DI STOCCAGGIO E DOSAGGIO CALCE E CARBONE ATTIVO
 - 35.- EDIFICIO PRODUZIONE E DOSAGGIO BIODOSSO DI CLORO
 - 36.- EDIFICIO STOCCAGGIO E DOSAGGIO REAGENTI
 - A.- SATURATORE DI CALCE PER RICARBONATAZIONE
 - B.- VASCA DI CONTATTO DI CALCE E CO₂
 - C.- SERBATOIO CO₂
- NUOVA LINEA DI TERRA
- LINEA DI TERRA ESISTENTE IN CORDA DI RAME NUDDO DELLA SEZIONE DI 70mm² INTERRATA ALLA PROFONDITA' DI CIRCA 1,00m, PER IL COLLEGAMENTO DEI VARI DISPERSORI VERTICALI
- POZZETTO DI TERRA IN CLS, SENZA FONDO DELLE DIMENSIONI DI 0,80x0,80m CONTENENTE UN PICCHETTO A CRUCE DELLA LUNGHEZZA DI 1,5m, IL TUTTO CON CHIUSINO CARRABILE CON STAMPILGIATURA INDICANTE L'IMPIANTO DI TERRA
- ⊕ COLLEGAMENTO COLLETTORE DI TERRA CON I DISPERSORI DI FATTO QUALI FERRI DELLE ARMATURE E/O STRUTTURE METALLICHE

PLANIMETRIA PERCORSI RETE DI TERRA

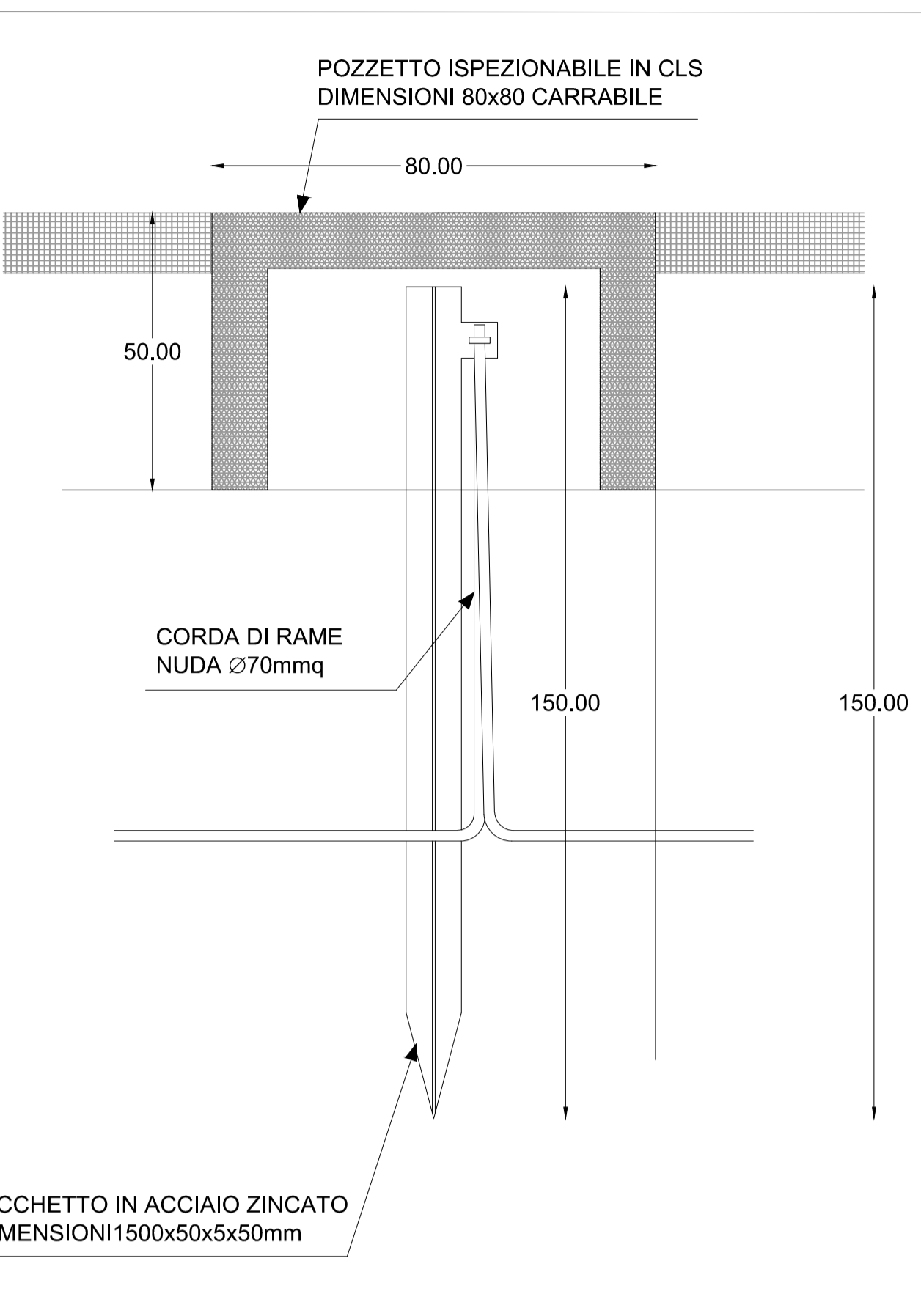
Scala 1:500



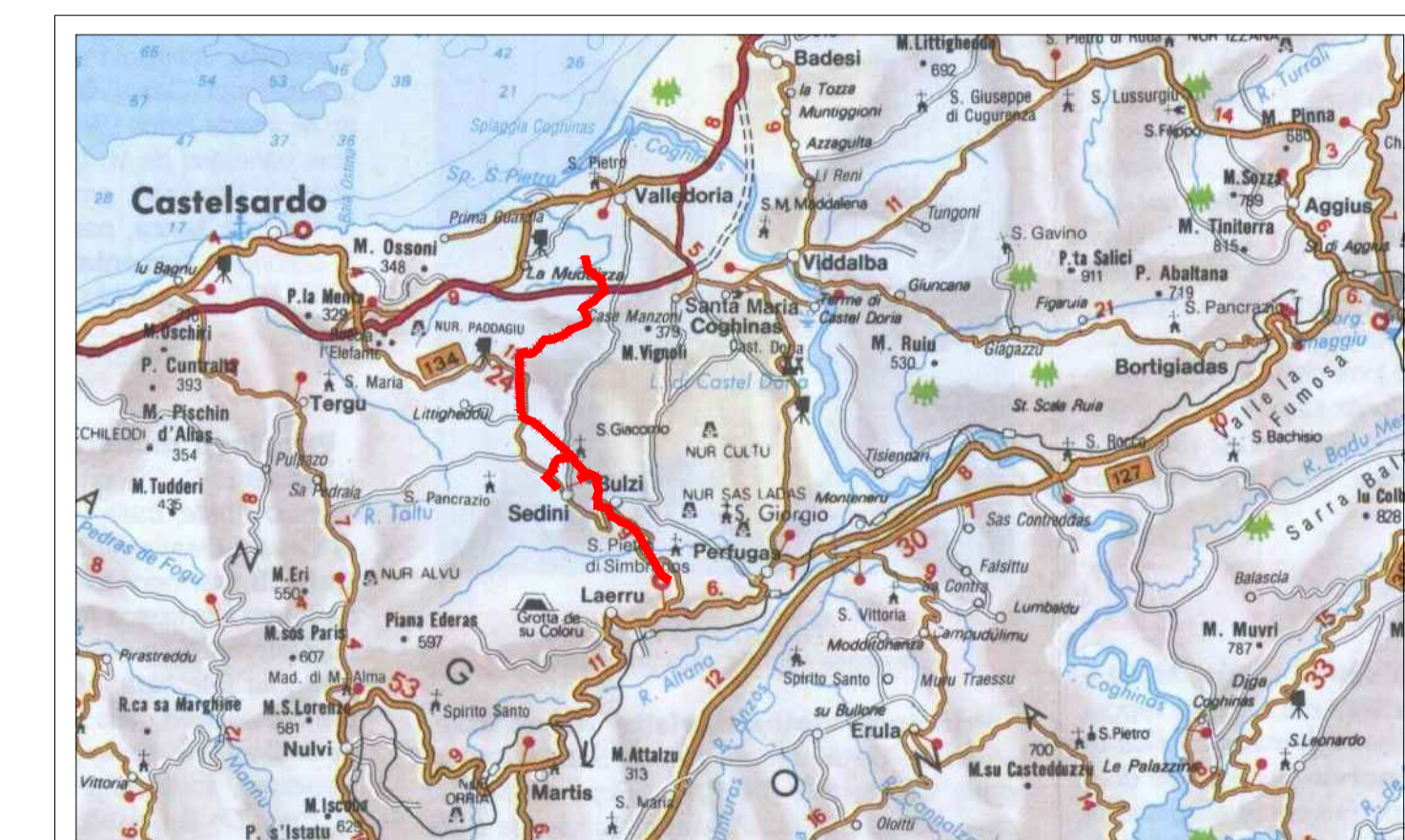
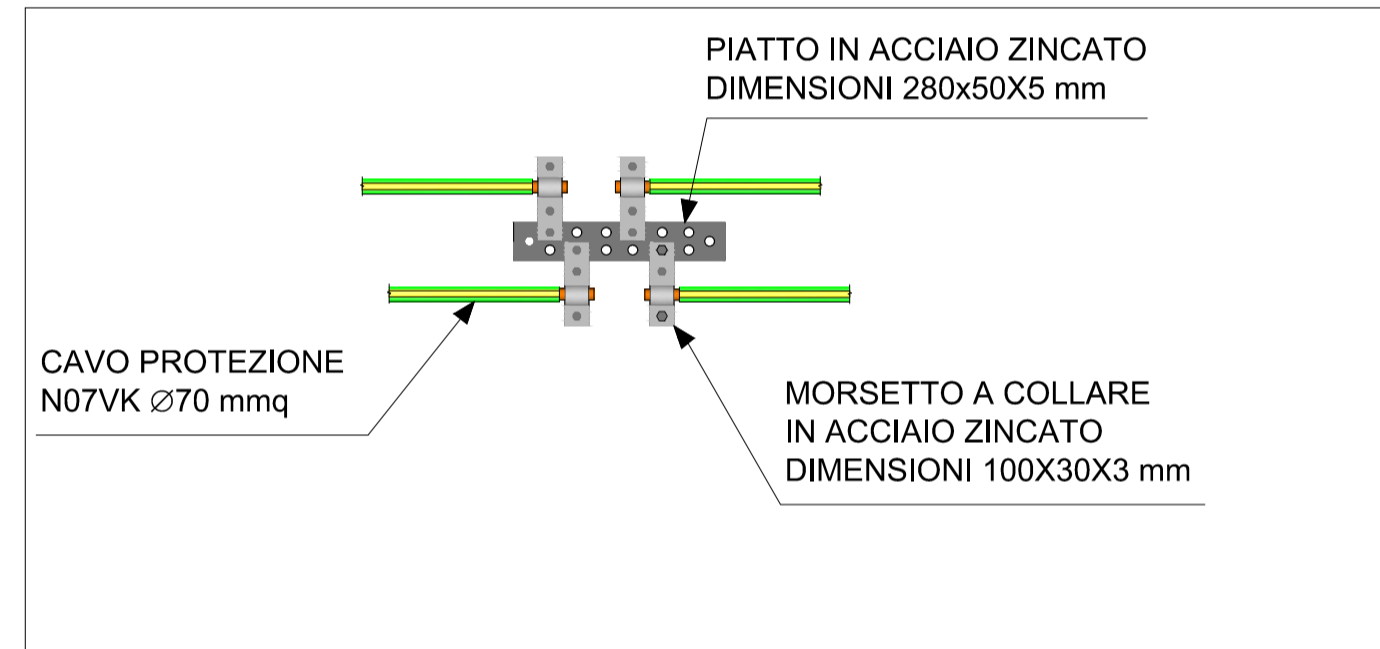
PARTICOLARI CONNESSIONI DI TERRA QUADRO, MOTORI E CANALA



PARTICOLARE POZZETTO DI TERRA



PARTICOLARE NODO EQUIPOTENZIALE



REGIONE AUTONOMA DELLA SARDEGNA

E.G.A.S. - SARDEGNA
ENTE DI GOVERNO DELL'AMBITO DELLA SARDEGNA

ABBANOIA S.p.A. Gestore Unico del Servizio Idrico Integrato della Regione Sarda
SETTORE COMPLESSO GESTIONE ATTIVA PERDITE - U.B. RETI IDRICHE

On Technology s.r.l.
SEDE LEGALE: ROMA - Via Cola di Rienzo SEDE OPERATIVA: PORTO TORRES - Via Fratelli Vivaldi n°24 Tel. 079516036 - 07951693 Fax. 079517142

SCHEMA N° 1 "VIGNOLA - CASTELDORIA - PERFUGAS"
PRGA REV.2006
DIRAMAZIONI PER SEDINI BULZI E PERFUGAS

PROGETTO ESECUTIVO

PLANIMETRIA GENERALE
RETE DI TERRA

RESPONSABILE DEL PROCEDIMENTO:
Dott. Serafino Meloni

PROGETTISTA:
Ing. Paolo Naccari

ORDINE INGEGNERI
PROVINCIA DI SASSARI
N. 564 Di Ing. FRANCESCO P. NACCARI

COLLABORATORI:
Geom. Davide Depalmas
Ing. Lara Minnai

DATA : Gennaio 2019 FILE: REV: 08 SCALA: Varie

RECINZIONE