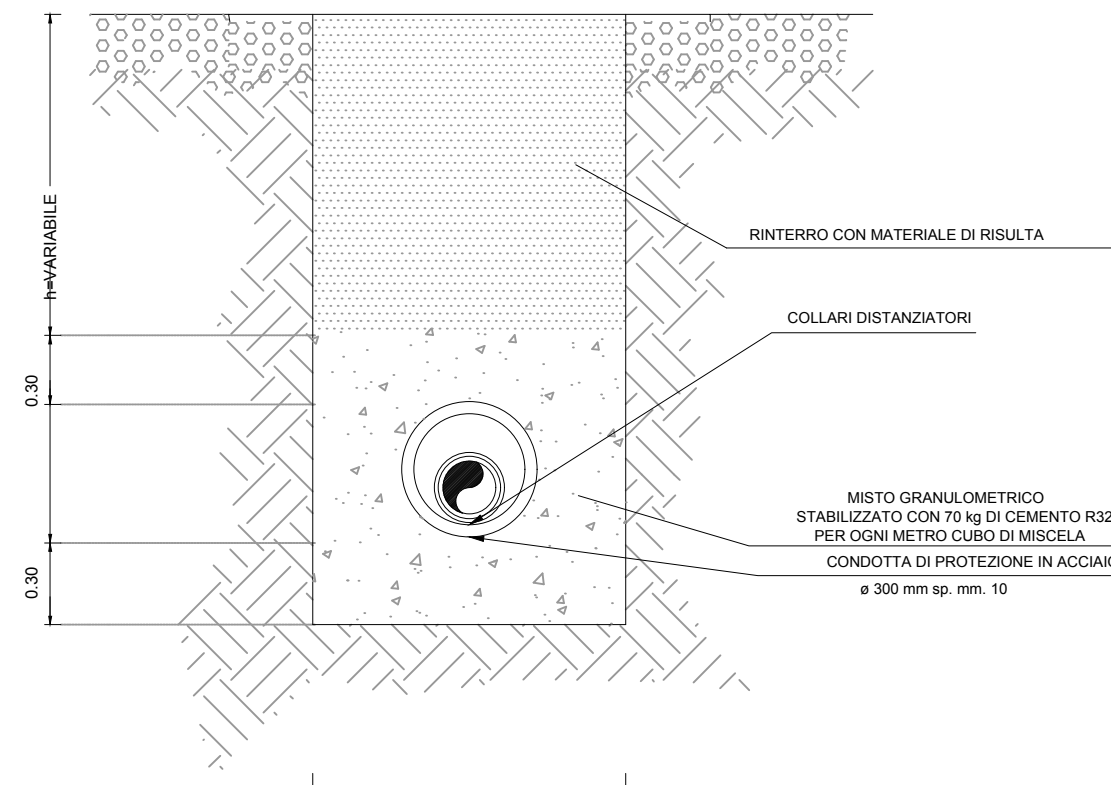
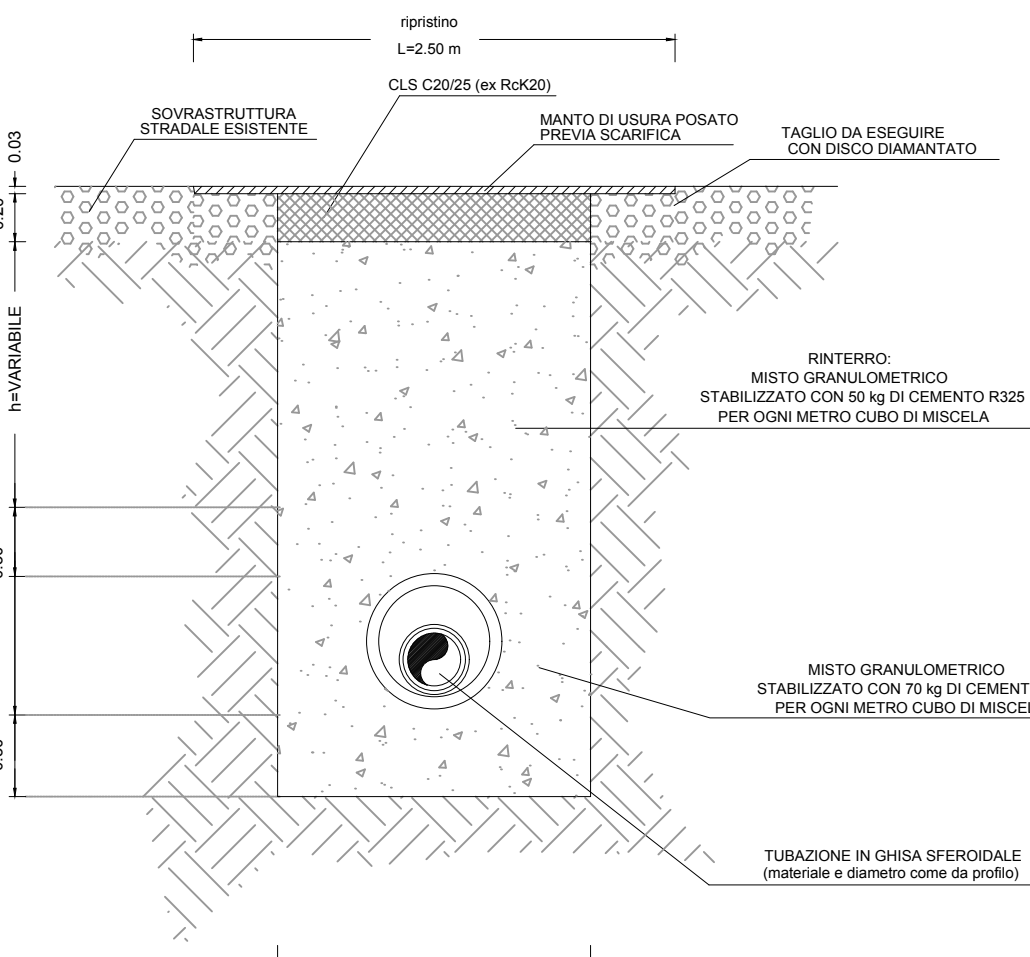


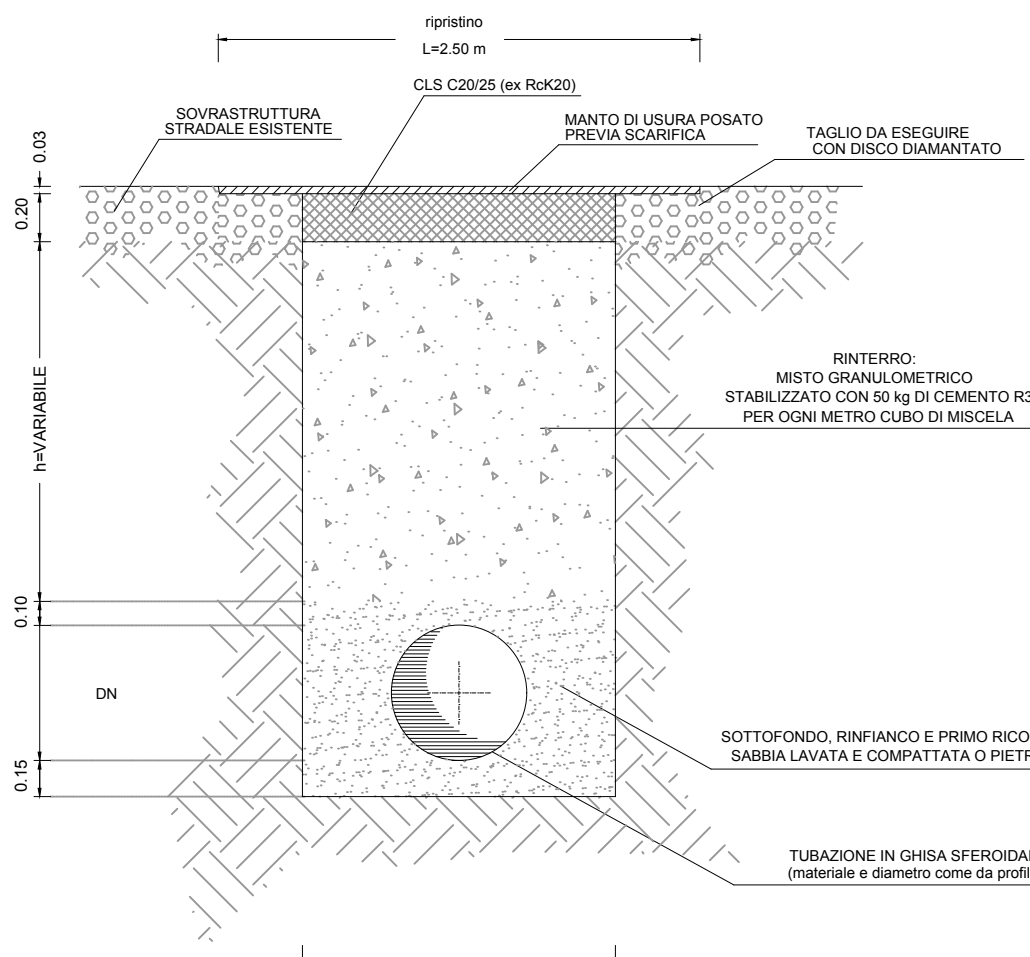
SEZIONE DI POSA ATTRAVERSAMENTO SUB ALVEO



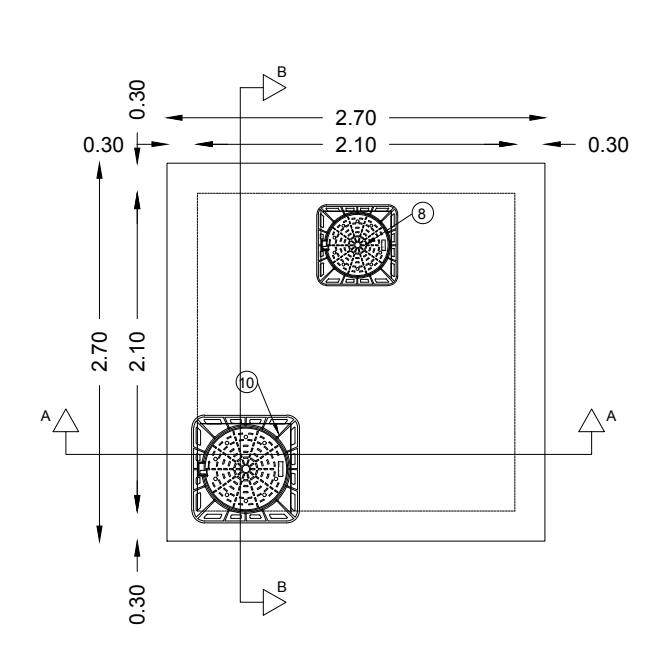
SEZIONE DI ATTRAVERSAMENTO SS134



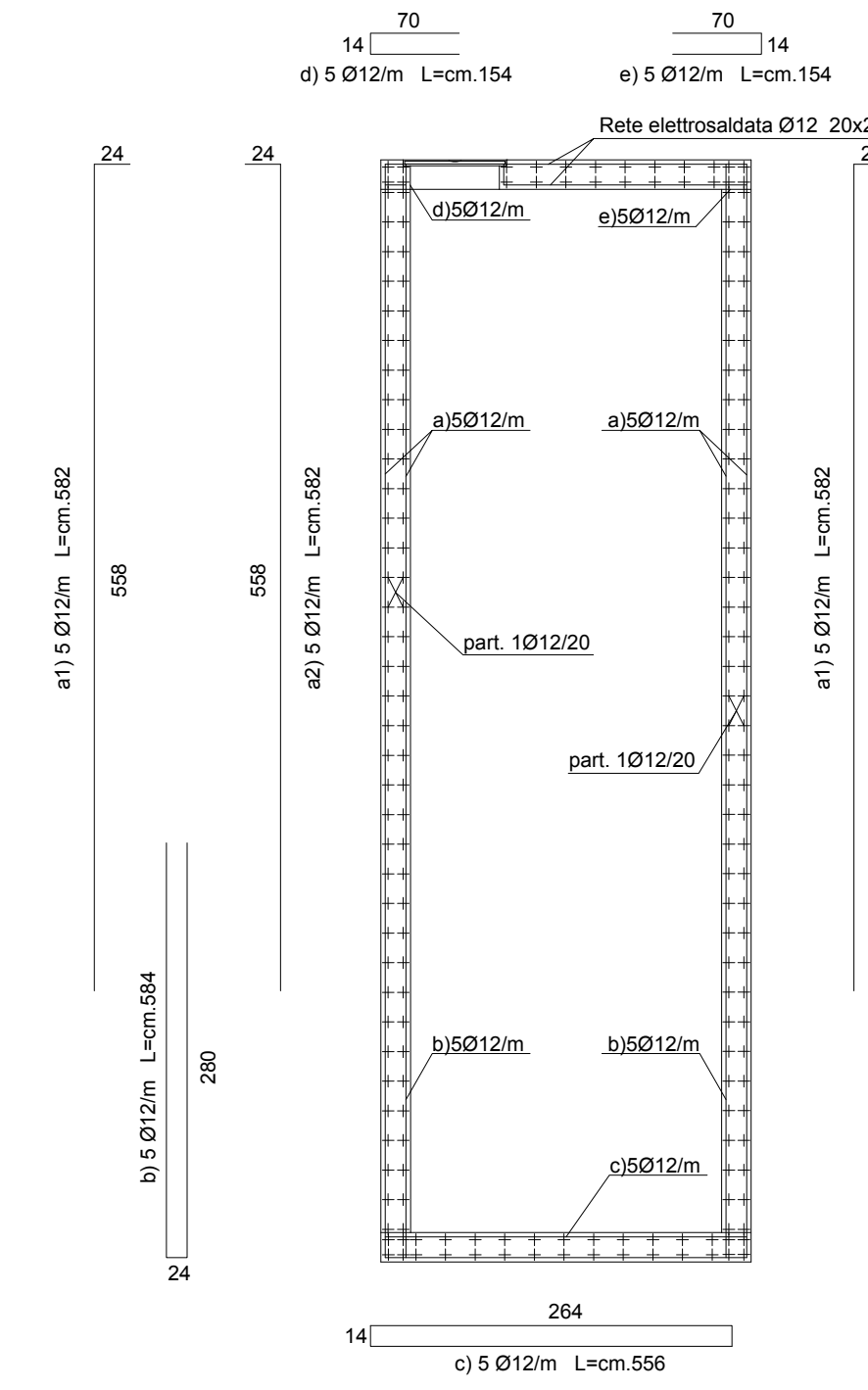
SEZIONE DI POSA LONGITUDINALE SS134



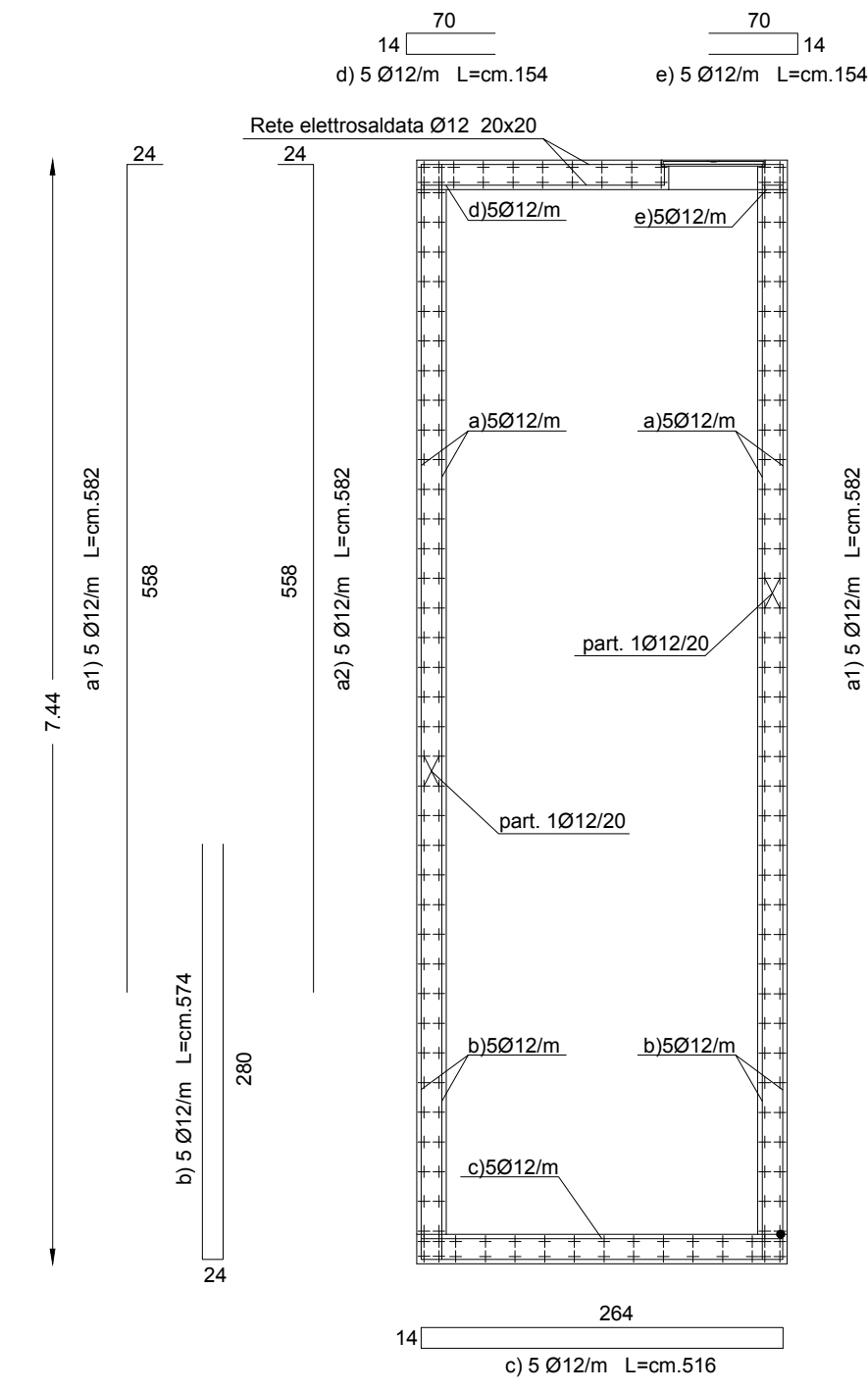
PIANTA COPERTURA POZZETTO B



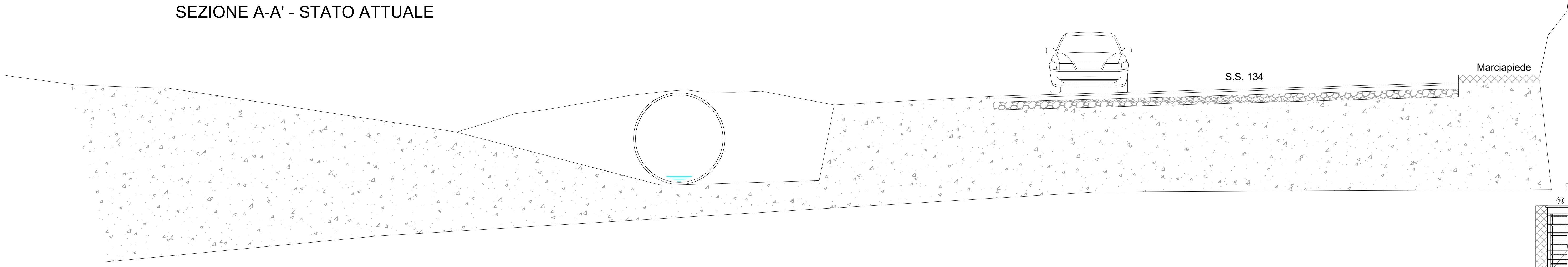
CARPENTERIE POZZETTO B sez.A-A



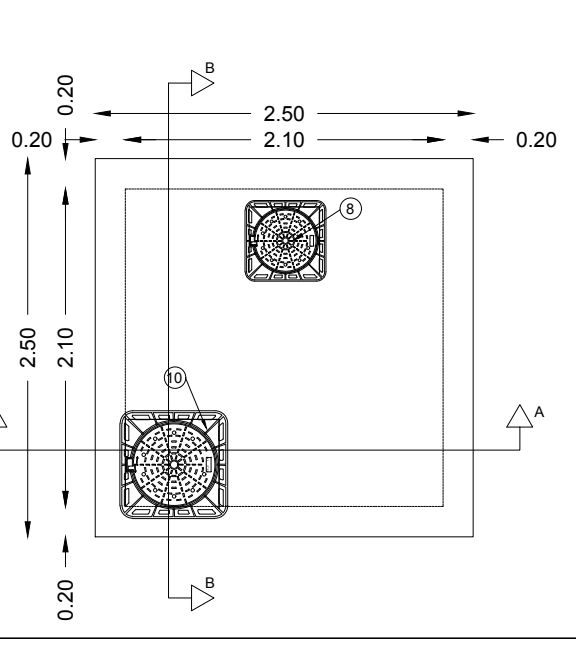
CARPENTERIE POZZETTO B sez.B-B



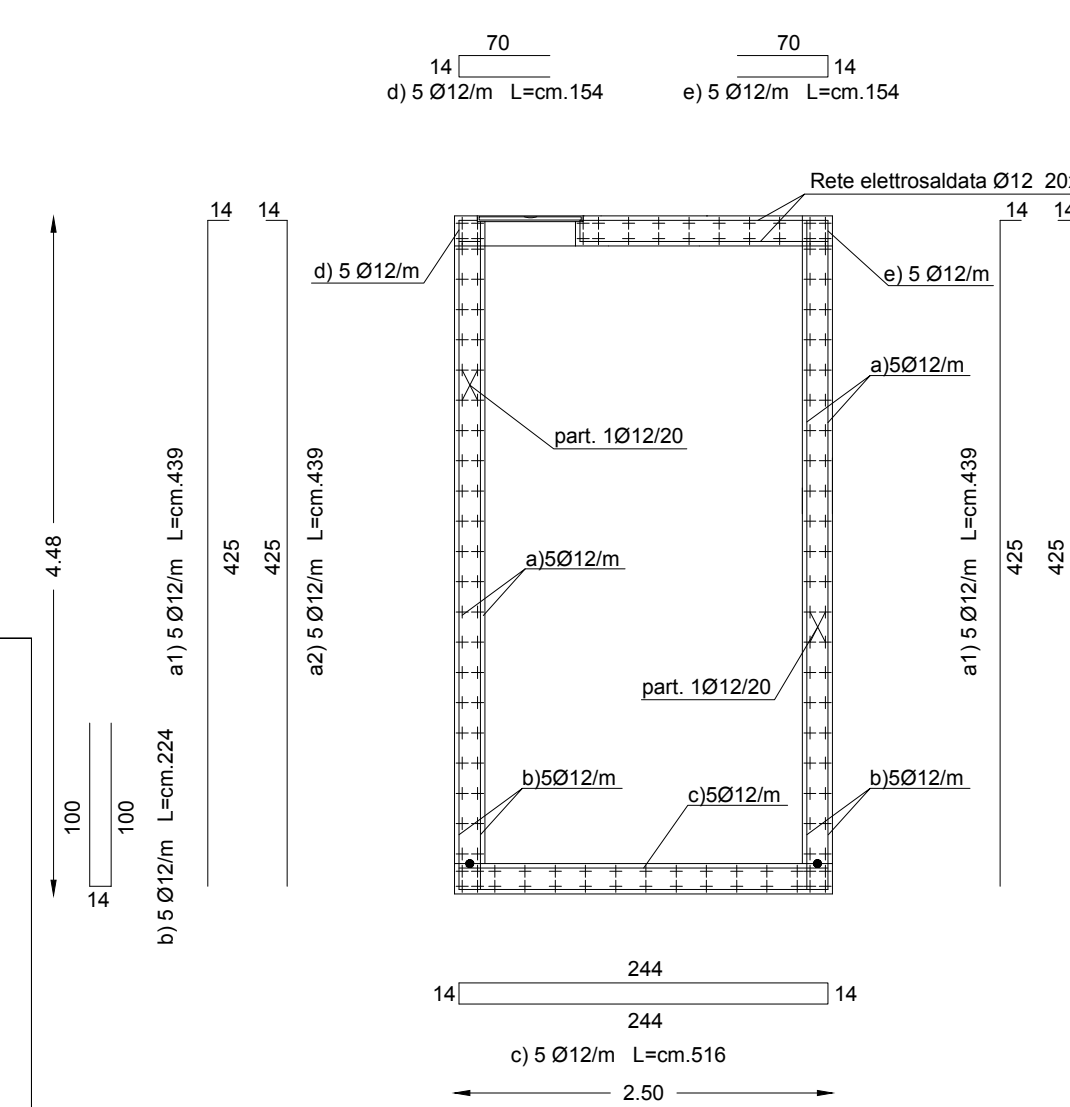
SEZIONE A-A' - STATO ATTUALE



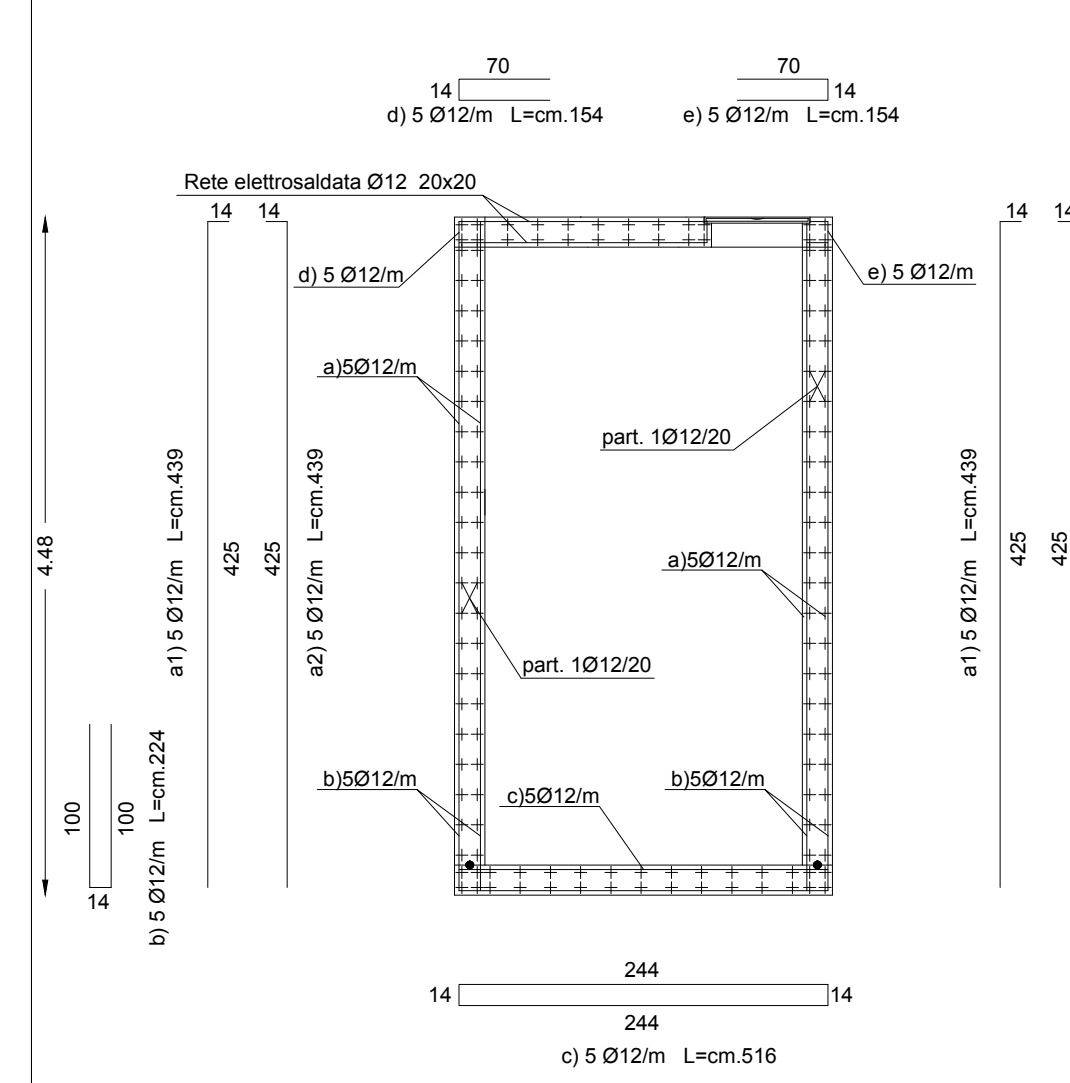
PIANTA COPERTURA POZZETTO A



CARPENTERIE POZZETTO A sez.A-A

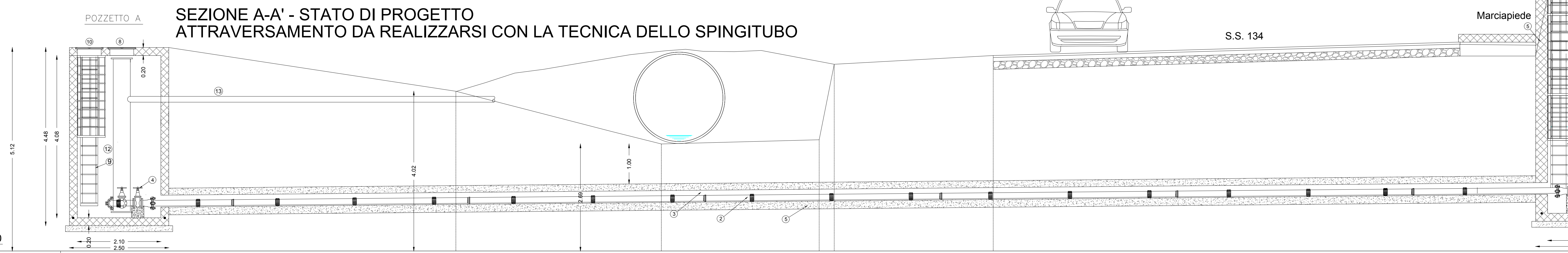


CARPENTERIE POZZETTO A sez.B-B

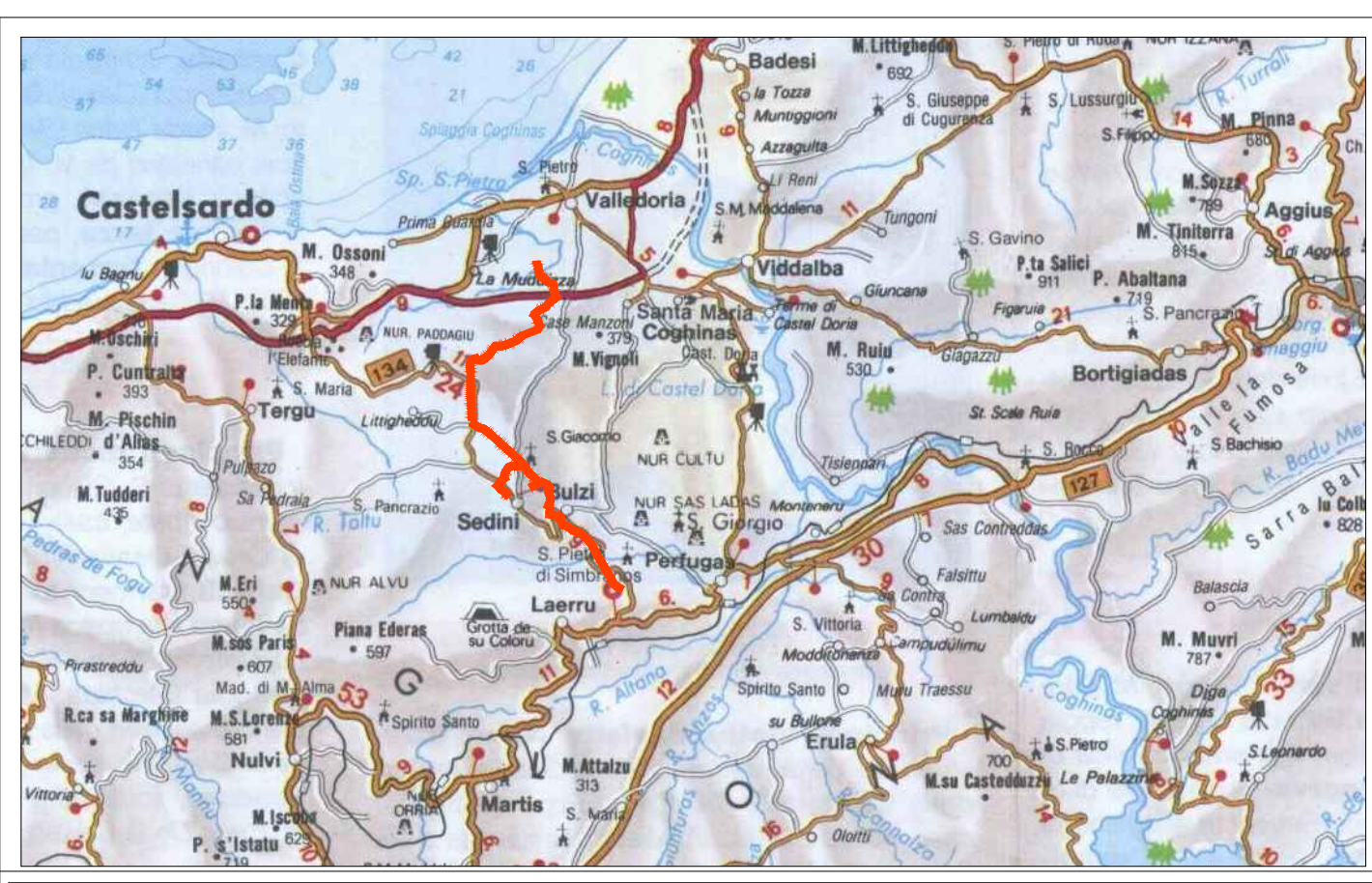


- LEGENDA**
- ① Pezzi speciali in acciaio zincato
  - ② Tubazione in ghisa sferoidale DN125
  - ③ Condotta di protezione in acciaio DN300 spessore 10 mm
  - ④ Spessore in ghisa sferoidale DN100 PN40
  - ⑤ C/c C16/20
  - ⑥ C/c C16/20
  - ⑦ Giunto bentonitico di ripresa getto
  - ⑧ Chiusura in g.a. Dim. apertura mm Ø 400 classe D400
  - ⑨ Scala alla manomera in acciaio zincato a caldo
  - ⑩ Chiusura in g.a. Dim. apertura Ø 600 classe D400
  - ⑪ Giunto tipo "Water stop"
  - ⑫ Tubazione di scarico DN 400
  - ⑬ Tubazione di scarico DN 100

SEZIONE A-A' - STATO DI PROGETTO ATTRAVERSAMENTO DA REALIZZARSI CON LA TECNICA DELLO SPINGITUBO



CODICE PUNTI	10D	10E	10F	10G	10H	10I	10L
QUOTE TERRENO	312.12	311.02	309.89	309.80	311.70	311.92	315.20
QUOTE FONDO SCAVO	307.94	307.91	307.88	307.89	307.89	307.90	308.18
Distanze	PARZIALI	8.65	5.17	3.97	0.38	4.00	15.00
	PROGRESSIVE	633.82	642.47	647.64	651.61	651.99	670.99
PENDENZA PERCENTUALE							



REGIONE AUTONOMA DELLA SARDEGNA

E.G.A.S. - SARDEGNA  
ENTE DI GOVERNO DELL'AMBITO DELLA SARDEGNA

ABBANO S.p.A.  
SETORE COMPLESSO GESTIONE ATTIVA PERDITE - U.R. RETI IDRICHE

**On Technology s.r.l.**  
SEDE LEGALE: ROMA - Via Cola di Rienzo SEDE OPERATIVA: PONTO TORRES - Via Fratelli Viviani n°24 Tel. 079516036 - 07951693 Fax. 079517142

SCHEMA N° 1 "VIGNOLA - CASTELDORIA - PERFUGAS"  
PRGA REV.2006  
DIRAMAZIONI PER SEDINI BULZI E PERFUGAS  
PROGETTO ESECUTIVO

RESPONSABILE DEL PROCEDIMENTO: Dott. Serafino Meloni  
PROGETTISTA: Ing. Paolo Neccari  
INGEGNERI: ORDINE INGEGNERI DELLA PROVINCIA DI SASSARI  
ING. SA. DI ING. FRANCESCO P. NACCARI  
Geom. Davide Depalmas  
Ing. Lara Minnai

TAVOLA: 27C  
DATA: Settembre 2018 FILE: REV: 07 SCALA: 1:50