

PRESCRIZIONI SUI MATERIALI

CALCESTRUZZO

A prestazione garantita UNI EN 206-1
 tipo **C(28/35)** - fck=28 N/mm² Rck=35 N/mm²
 Classe esposizione XC4 - Dmax aggregato 32 mm
 Cemento min. 340 kg/mc - Rapporto a/c max 0,60
 Classe consistenza S5 (Slump 230 mm c.a.) - Cl 0,4
 Controllo di accettazione tipo A (Tipo B per volumi > 1500 mc)

ACCIAIO ARMATURE

tipo **B450C** conforme al DM 14/09/08
 fy>=450 MPa
 ft>=540 MPa
 le giunzioni fra le barre devono avvenire per sovrapposizione di lunghezza pari almeno a 40 diametri

PRESCRIZIONI SUL GETTO

Copriferro min. 30 mm.
 Controllo dell'esecuzione dell'opera (Rck minima in opera valutata su carote h/d=1): C(x/y)opera > 0,85 C(x/y) ≥ 34 N/mm² ;

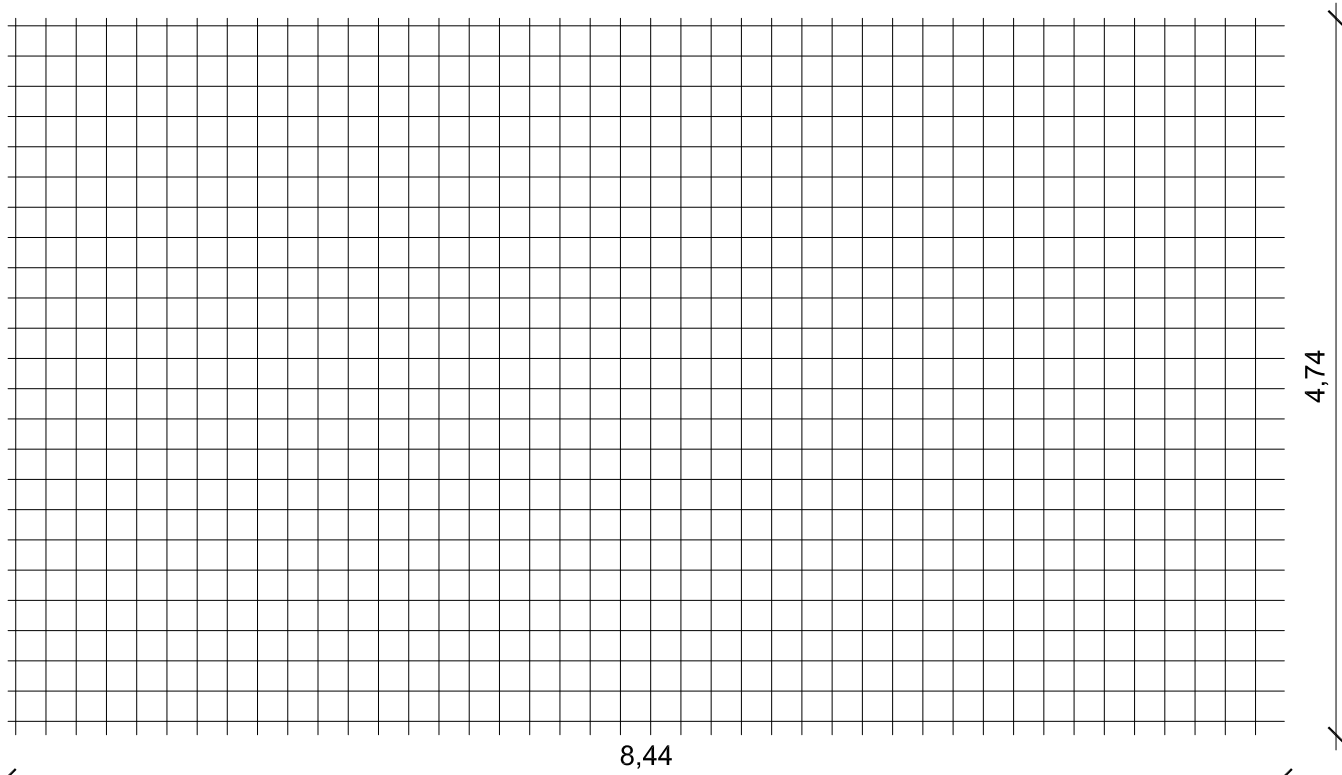
Scassero oppure durata minima della maturazione umida da effettuarsi mediante ricoprimento della superficie non cassetata con geotessile bagnato ogni 24 ore (o con altro metodo di protezione equivalente): **7 giorni**

Utilizzo di profili water-stop in corrispondenza delle riprese di getto verticali e orizzontali oppure iniezione con resine espandenti mediante tubi microforati

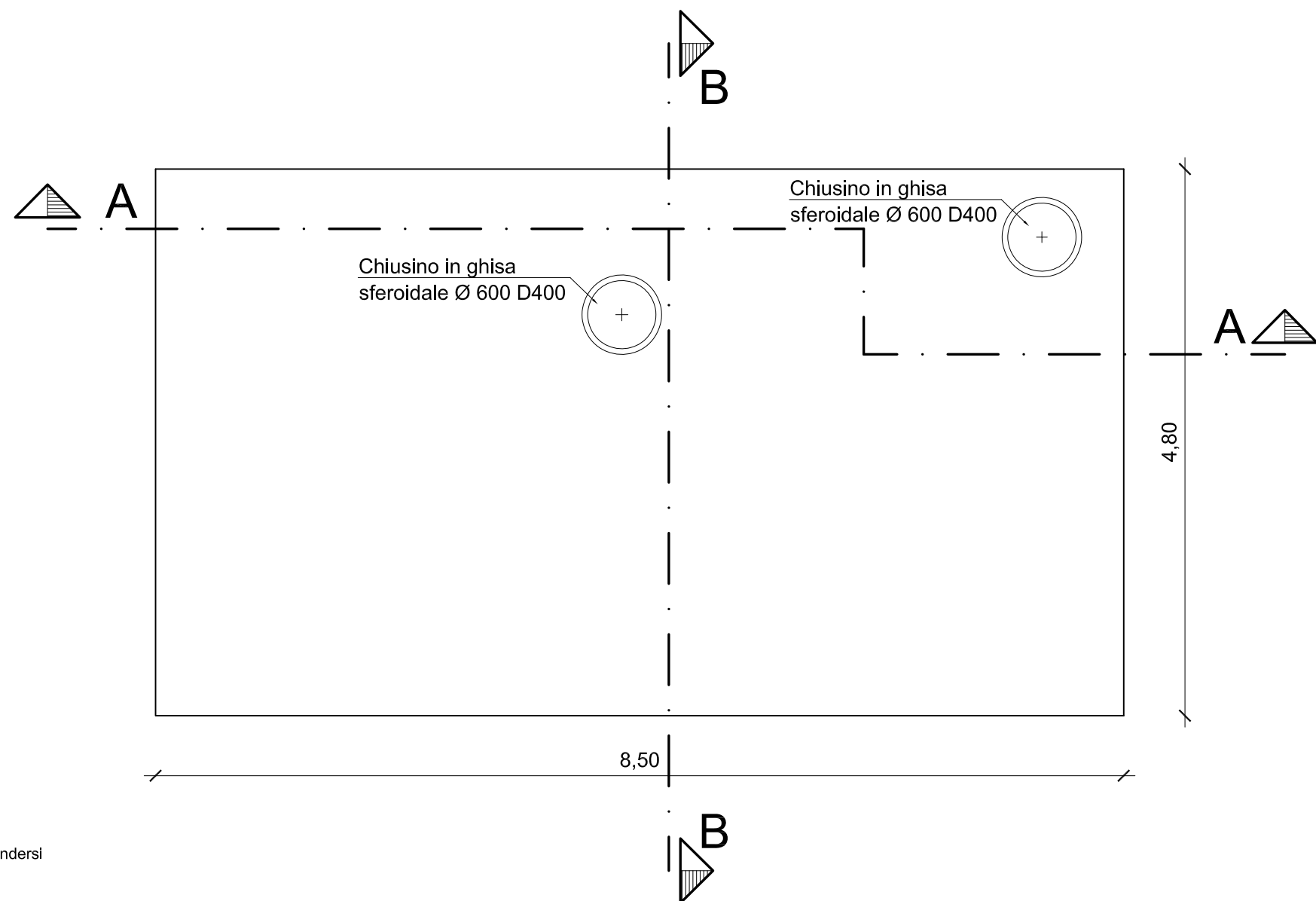
Dimensioni ingombro rete elettrosaldata:
 - Platea di fondazione: 8,44 x 4,74 [m]
 - Soletta di copertura: 8,44 x 4,74 [m]

Le dimensioni della rete elettrosaldata sono da intendersi al netto della sovrapposizioni.

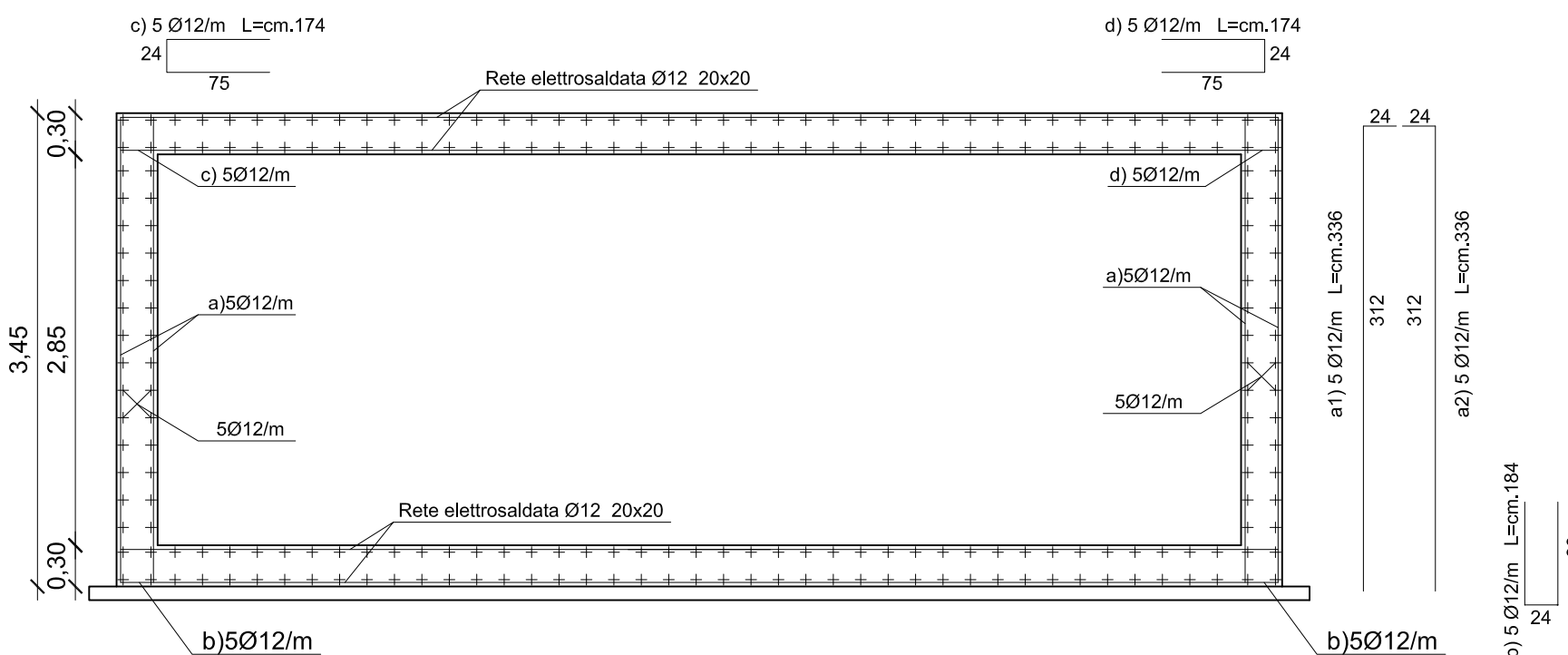
Armatura platea e soletta di copertura
 Doppia rete elettrosaldata filo 12 maglia 20x20



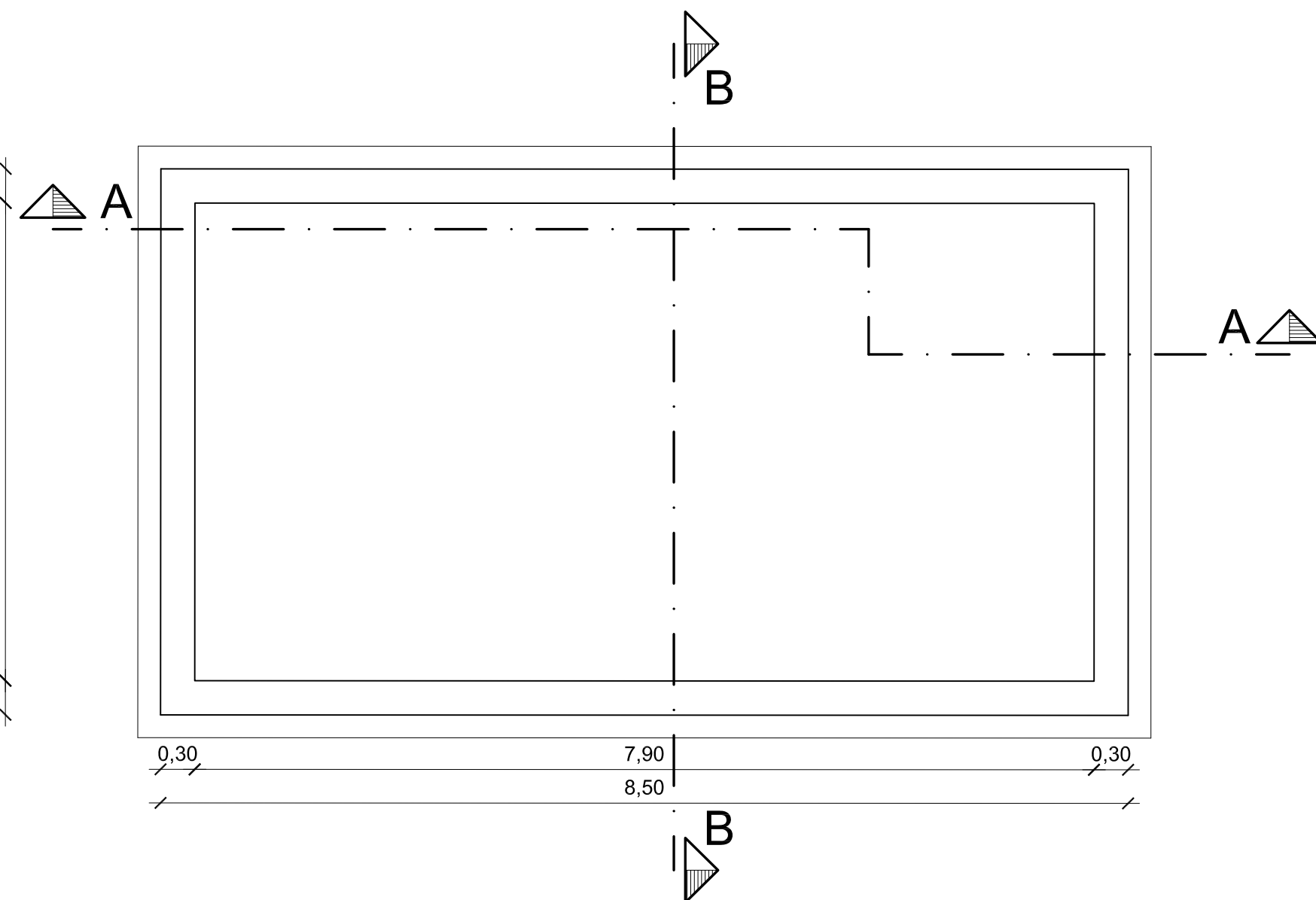
PIANTA COPERTURA



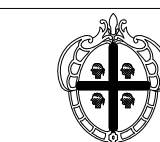
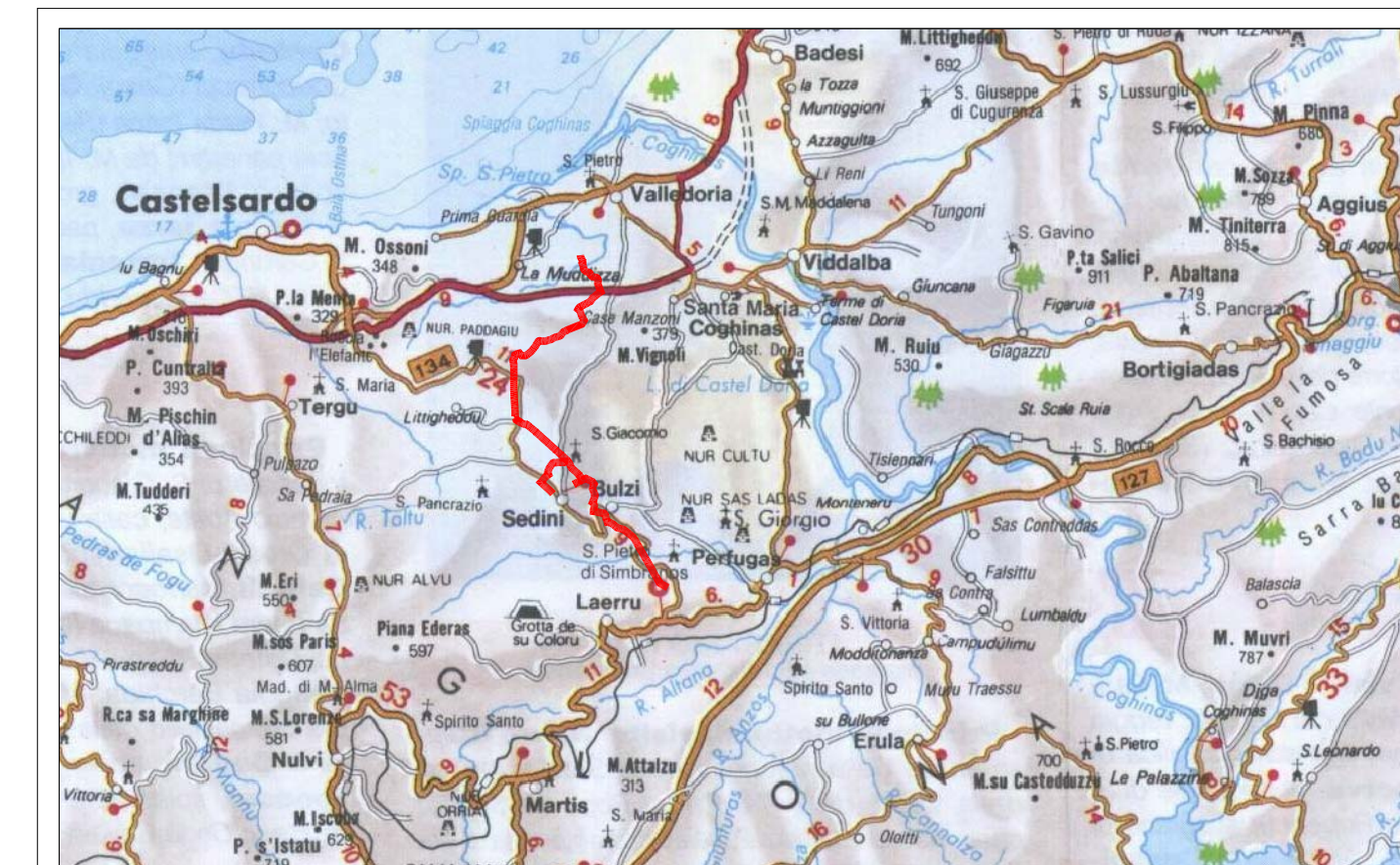
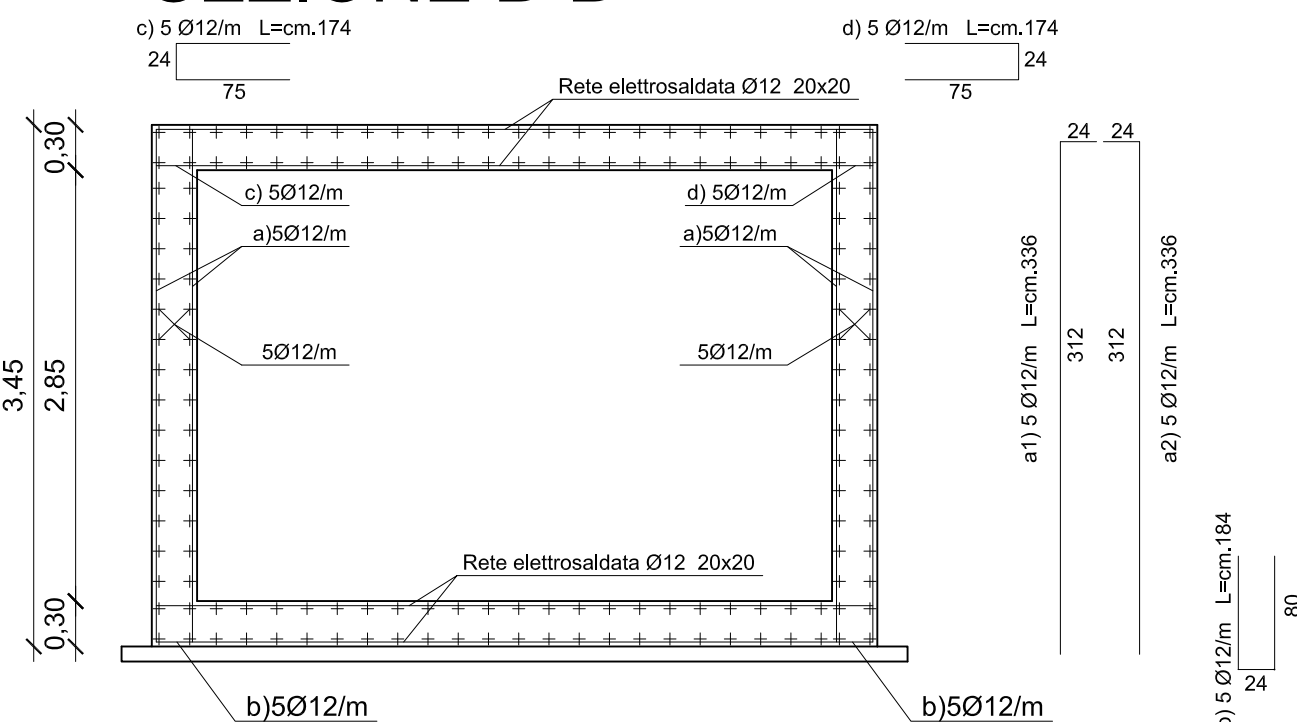
SEZIONE A-A



PIANTA



SEZIONE B-B



REGIONE AUTONOMA DELLA SARDEGNA



E.G.A.S. - SARDEGNA
 ENTE DI GOVERNO DELL'AMBITO DELLA SARDEGNA

ABBANO S.p.A.

Gestore Unico del Servizio Idrico Integrato della Regione Sardegna

SETTORE COMPLESSO GESTIONE ATTIVA PERDITE - U.B. RETI IDRICHE



SEDE LEGALE: ROMA - Via Cola di Rienzo SEDE OPERATIVA: PORTO TORRES - Via Fratelli Vivaldi n°24 Tel. 079516036 - 07951693 Fax. 079517142

SCHEMA N° 1 "VIGNOLA - CASTELDORIA -PERFUGAS"
 PRGA REV.2006
 DIRAMAZIONI PER SEDINI BULZI E PERFUGAS

RESPONSABILE DEL PROCEDIMENTO:
 Dott. Serafino Meloni
 PROGETTISTA:
 Ing. Paolo Naccari

PROGETTO ESECUTIVO

TAVOLA
 37

PARTITORE TREMUNTIGI
 CARPENTERIE



N. 564 Dr. Ing. FRANCESCO P. NACCARI
 COLLABORATORE:
 Geom. Davide Depalmas
 Ing. Lara Minnai

DATA : Luglio 2019 FILE: REV.: 08 SCALA: 1:50