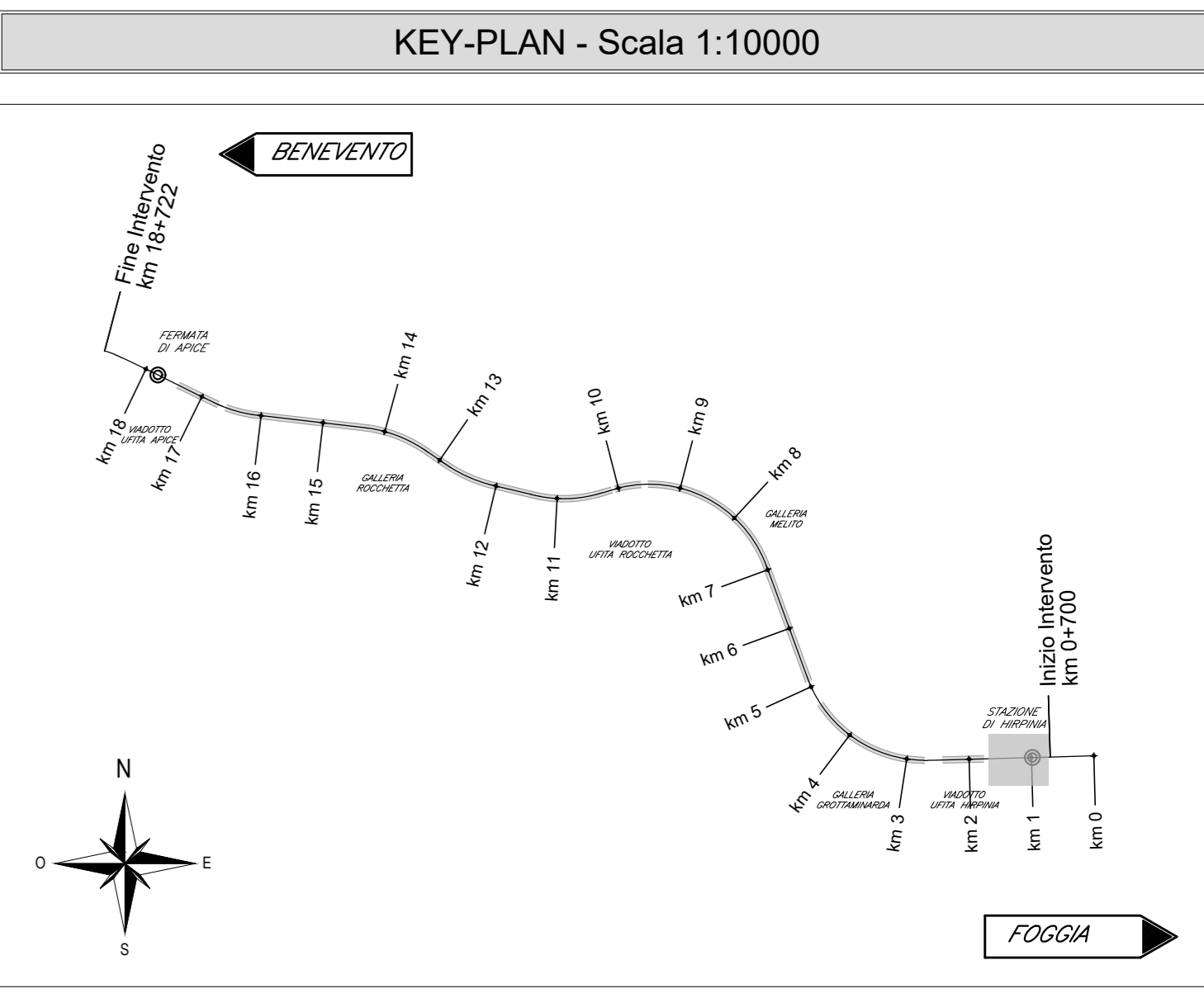
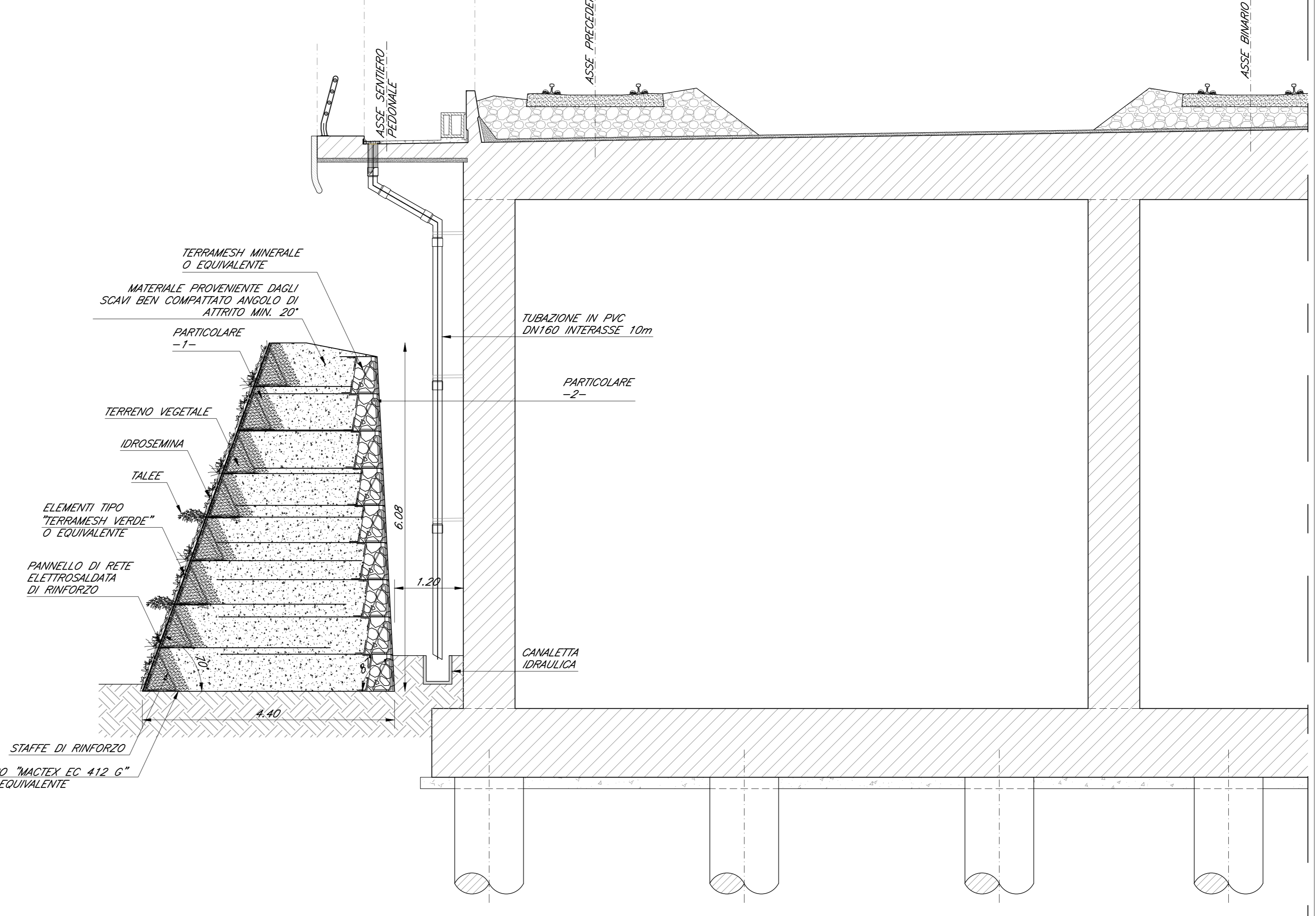
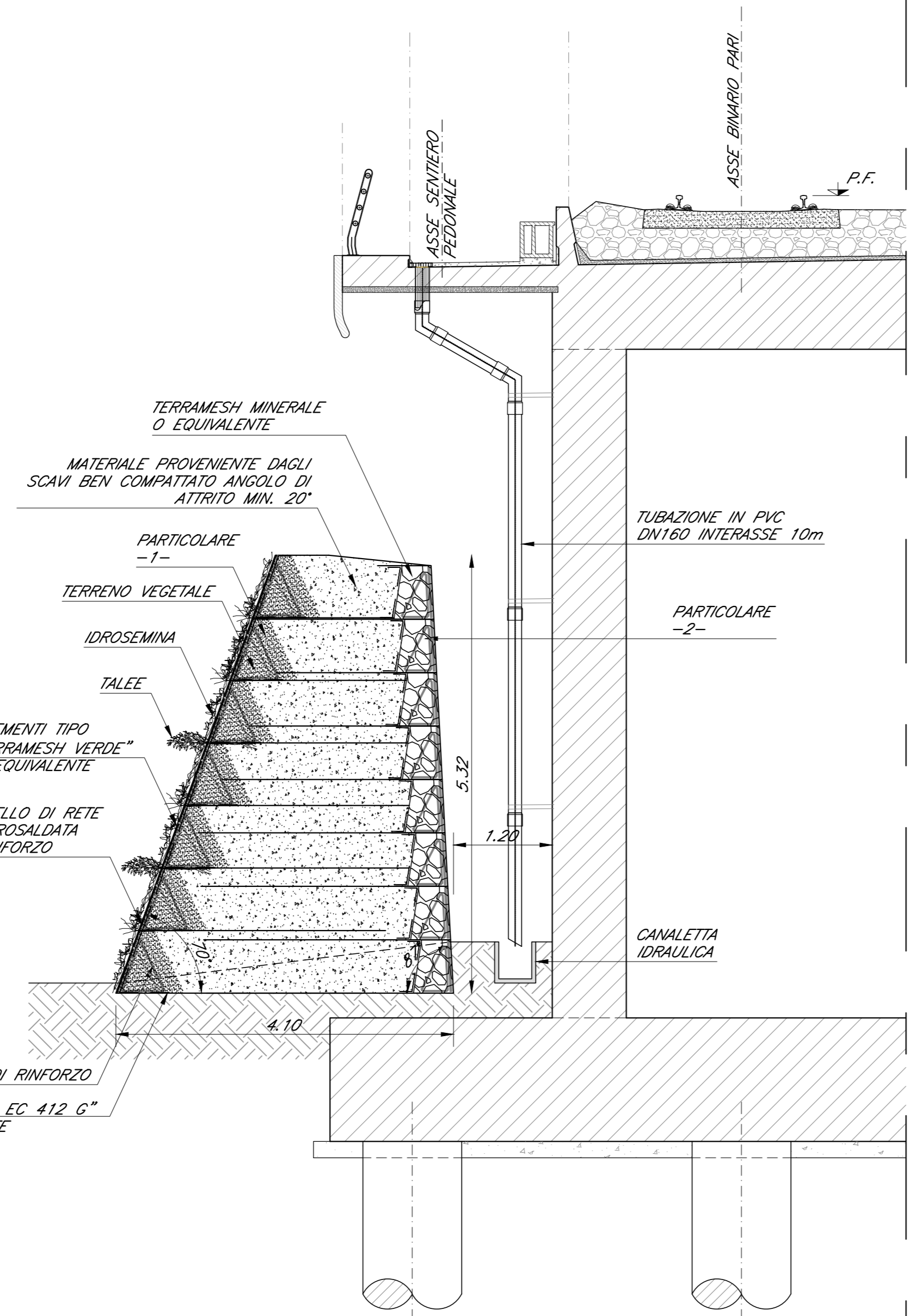
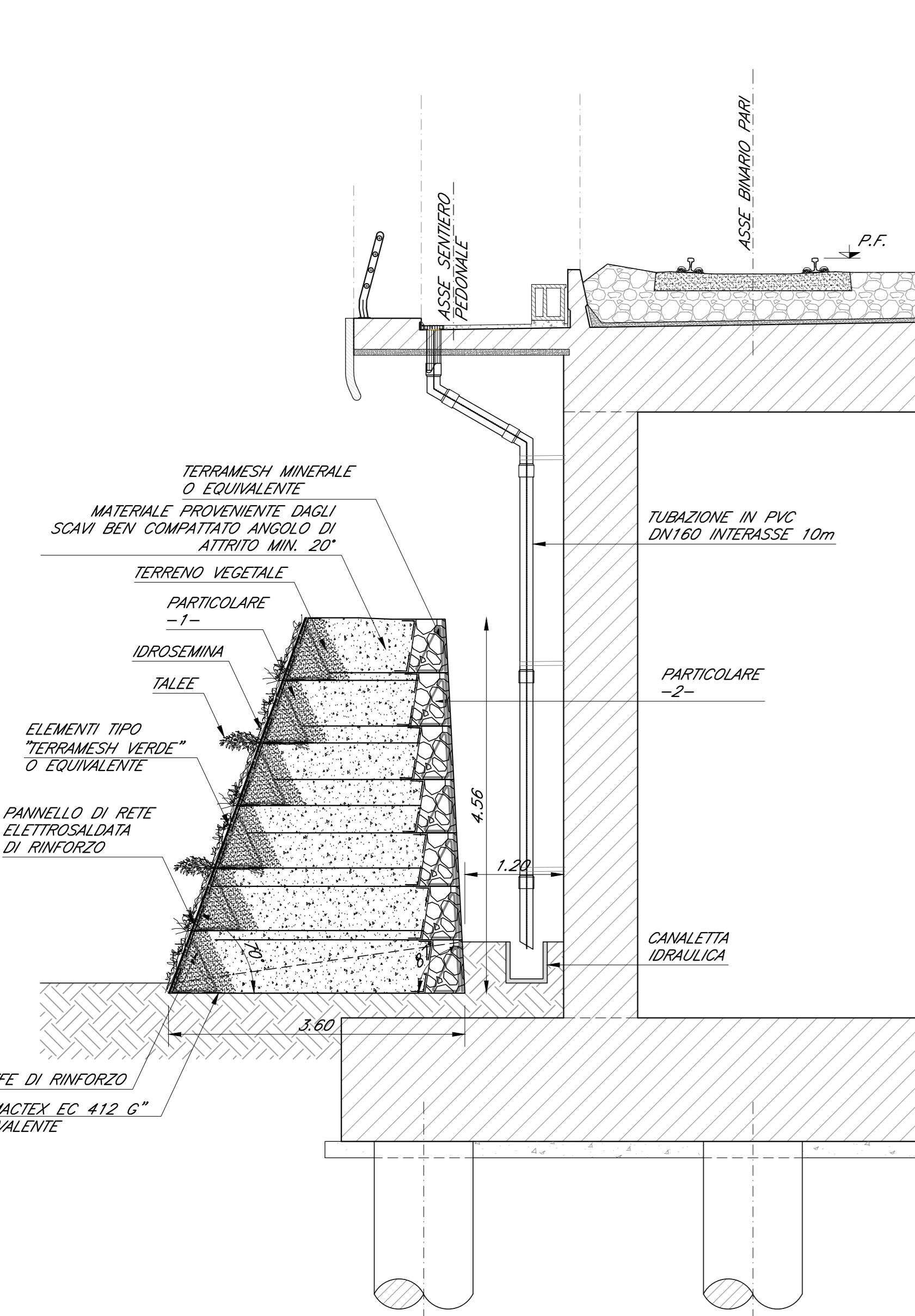


SEZIONE TIPOLOGICA -1-
Scala 1:50

SEZIONE TIPOLOGICA -2-
Scala 1:50

SEZIONE TIPOLOGICA -3-
Scala 1:50



ELABORATI DI RIFERIMENTO

| DESCRIZIONE | CODICE |
|---|----------------------|
| - Relazione di calcolo (monocanna) | IF2801EZZCIR0200001 |
| - Relazione di calcolo (bicanna) | IF2801EZZCIR0200002 |
| - Relazione di calcolo (trincana) | IF2801EZZCIR0200003 |
| - Relazione di calcolo (terre armate) | IF2801EZZCIR0200004 |
| - Planimetria generale | IF2801EZZPARI0200001 |
| - Scavi: pianta e sezione longitudinale 1/6 | IF2801EZZPARI0200002 |
| - Scavi: pianta e sezione longitudinale 2/6 | IF2801EZZPARI0200003 |
| - Scavi: pianta e sezione longitudinale 3/6 | IF2801EZZPARI0200004 |
| - Scavi: pianta e sezione longitudinale 4/6 | IF2801EZZPARI0200005 |
| - Scavi: pianta e sezione longitudinale 5/6 | IF2801EZZPARI0200006 |
| - Scavi: sezioni trasversali | IF2801EZZPARI0200007 |
| - Pianta pali 1/4 | IF2801EZZPARI0200008 |
| - Pianta pali 2/4 | IF2801EZZPARI0200009 |
| - Pianta pali 3/4 | IF2801EZZPARI0200010 |
| - Pianta pali 4/4 | IF2801EZZPARI0200011 |
| - Pianta fondazioni 1/3 | IF2801EZZPARI0200012 |
| - Pianta fondazioni 2/3 | IF2801EZZPARI0200013 |
| - Pianta fondazioni 3/3 | IF2801EZZPARI0200014 |
| - Pianta elevazioni 1/3 | IF2801EZZPARI0200015 |
| - Pianta elevazioni 2/3 | IF2801EZZPARI0200016 |
| - Pianta elevazioni 3/3 | IF2801EZZPARI0200017 |
| - Pianta impalcato a prospetto 1/6 | IF2801EZZPARI0200018 |
| - Pianta impalcato a prospetto 2/6 | IF2801EZZPARI0200019 |
| - Pianta impalcato a prospetto 3/6 | IF2801EZZPARI0200020 |
| - Pianta impalcato a prospetto 4/6 | IF2801EZZPARI0200021 |
| - Pianta impalcato a prospetto 5/6 | IF2801EZZPARI0200022 |
| - Pianta impalcato a prospetto 6/6 | IF2801EZZPARI0200023 |
| - Terre armate: pianta e tracciamento 1/3 | IF2801EZZPARI0200024 |
| - Terre armate: pianta e tracciamento 2/3 | IF2801EZZPARI0200025 |
| - Terre armate: pianta e tracciamento 3/3 | IF2801EZZPARI0200026 |
| - Sezione longitudinale 1/2 | IF2801EZZPARI0200027 |
| - Sezione longitudinale 2/2 | IF2801EZZPARI0200028 |
| - Sezioni trasversali 1/3 | IF2801EZZPARI0200029 |
| - Sezioni trasversali 2/3 | IF2801EZZPARI0200030 |
| - Sezioni trasversali 3/3 | IF2801EZZPARI0200031 |
| - Particolari costruttivi (scatolare) | IF2801EZZPARI0200032 |
| - Particolari costruttivi (terre armate) | IF2801EZZPARI0200033 |

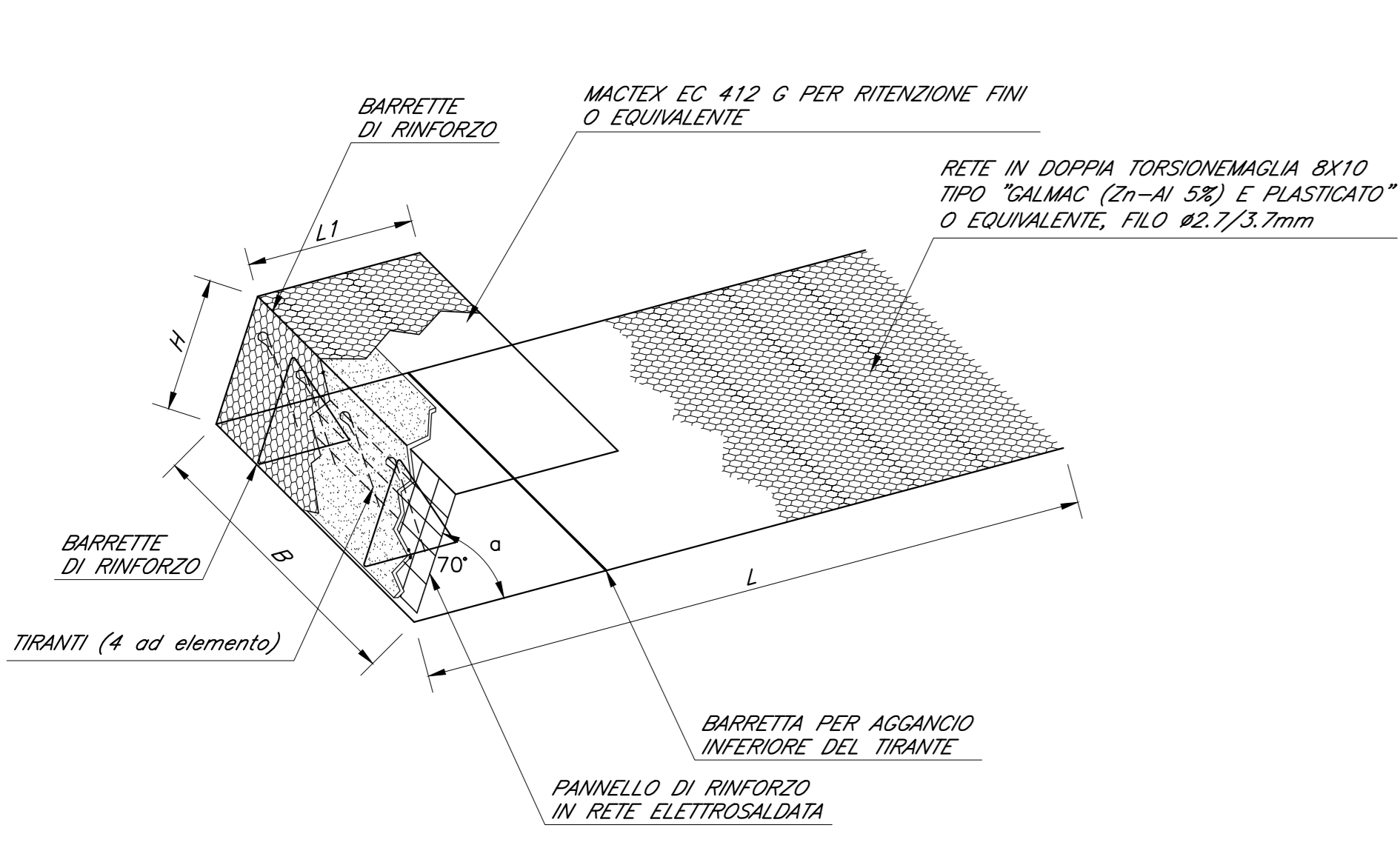
CARATTERISTICHE DEI MATERIALI

PER LA TABELLA MATERIALI FARE RIFERIMENTO AL DOCUMENTO "F2801EZZTR0000001 - TABELLA MATERIALI"

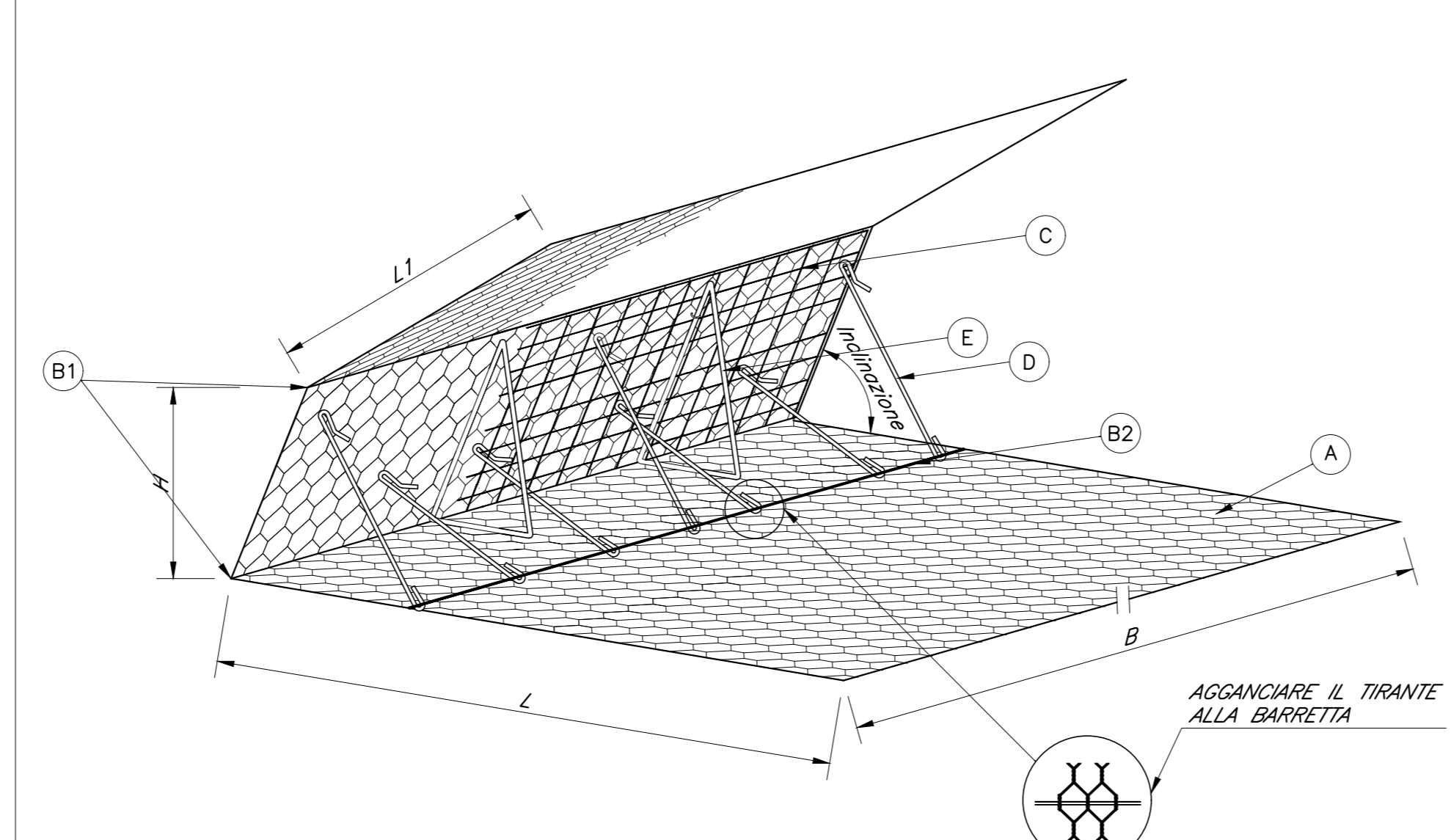
NOTE GENERALI

- LUNGHEZZE ESPRESSE IN METRI (TRANNE DOVE DIVERSAMENTE SPECIFICATO)
- QUOTE ESPRESSE IN METRI S.L.M. (TRANNE DOVE DIVERSAMENTE SPECIFICATO)
- ANGOLI ESPRESSE IN GRADI SESSADESIMALI (TRANNE DOVE DIVERSAMENTE SPECIFICATO)
- LE RIPRESSE DI GETTO DEVONO POSSEDERE SUPERFICIE SCABRA (> 5mm)
- LE COORDINATE SONO RELATIVE AL SISTEMA LOCALE DI RESTITUZIONE CLEMENTI/PROZIO
- GLI ELEMENTI DELLE CARPENTERIE DERIVANO DAL MODELLO REVIT: IF2801EZZTR0000001
- GLI ULTERIORI DETTAGLI SONO STATI SVILUPPATI CON AUTOCAD.

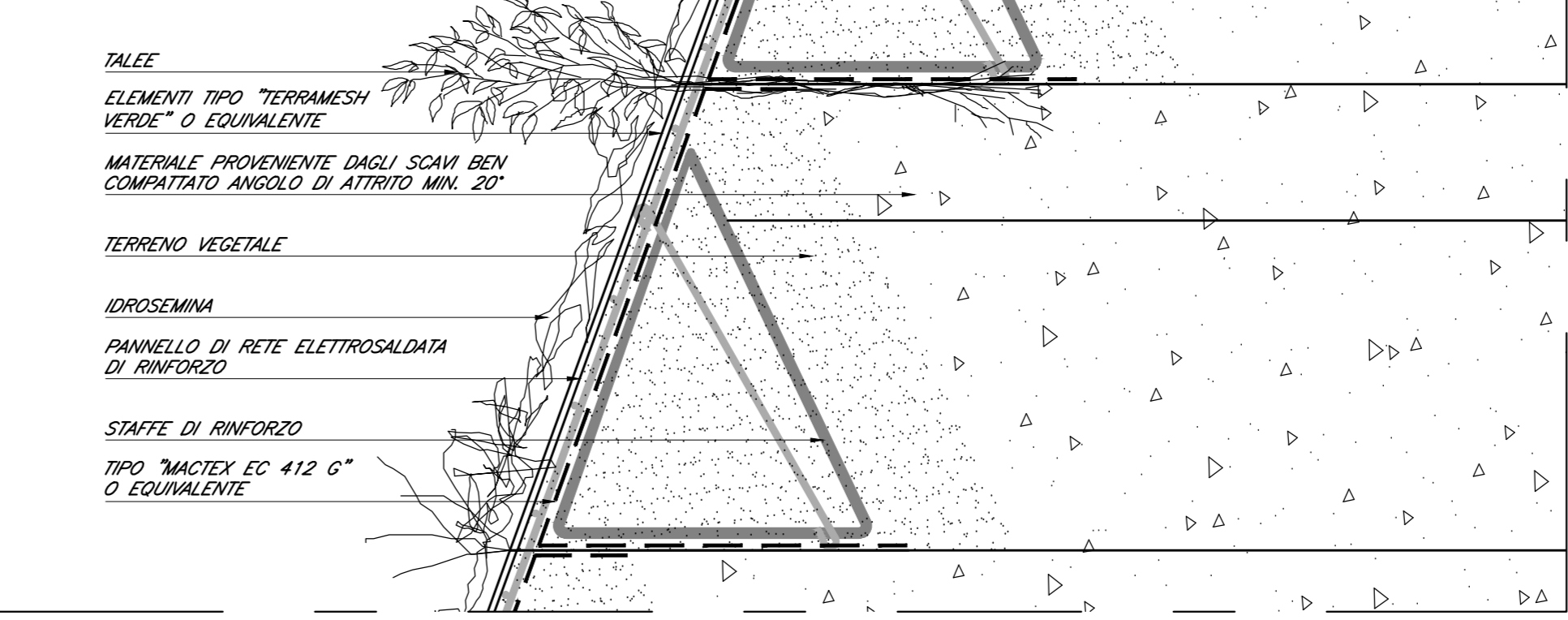
ELEMENTO PRE-ASSEMBLATO MONTATO
TERRAMESH VERDE



ELEMENTO PRE-ASSEMBLATO MONTATO
TERRAMESH MINERALE



PARTICOLARE -1-
TERRAMESH VERDE



PARTICOLARE -2-
TERRAMESH MINERALE

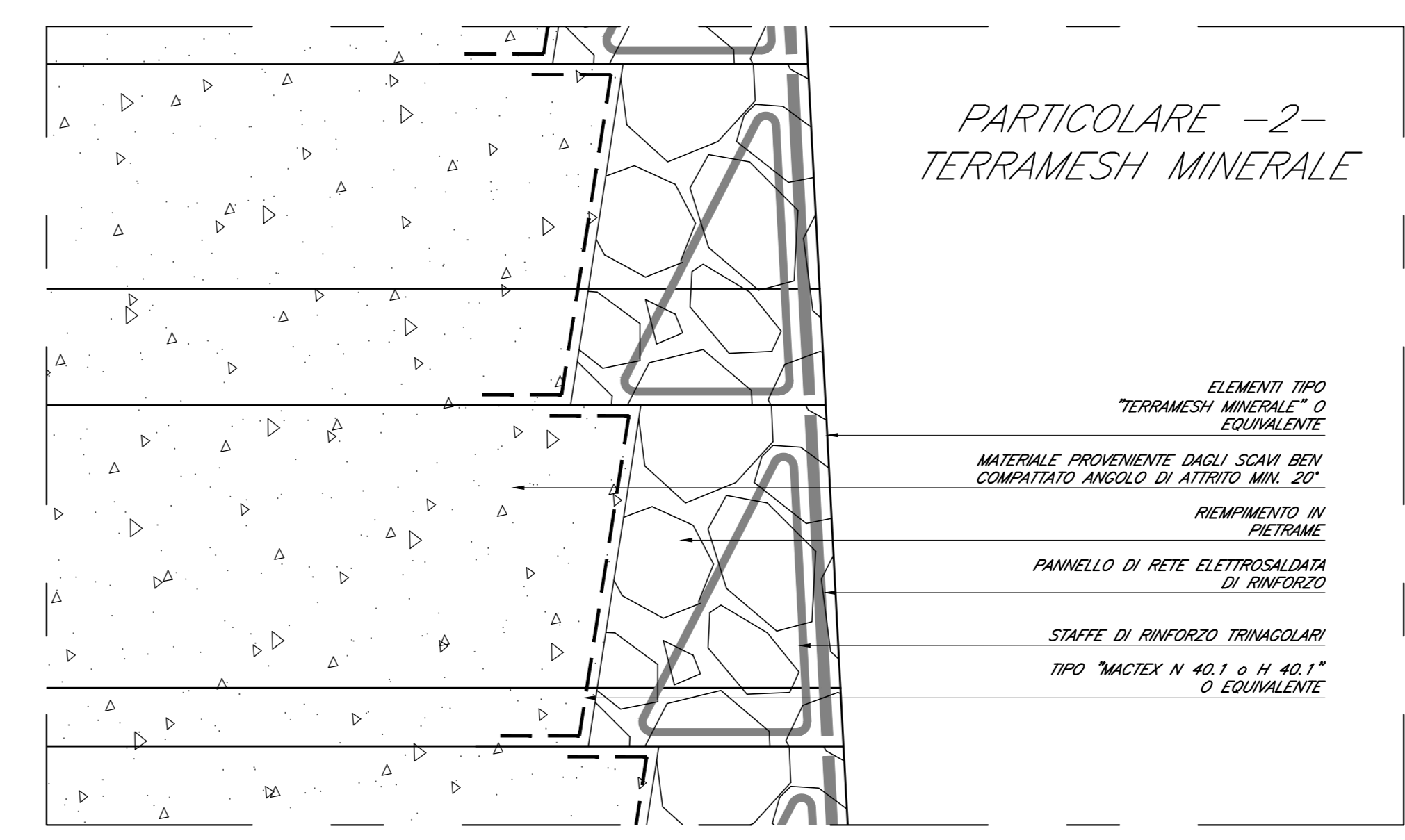


TABELLA MISURE STANDARD E COMBINAZIONI MAGLIA/FILO - TERRAMESH VERDE

| | a | H (m) | L1 (m) | L | B | TIPO MAGLIA | DIAM.FILO RIV. PLASTICATO |
|-----------------|-----|-------|--------|---|---|-------------|---------------------------|
| TERRAMESH VERDE | 70° | 0.76 | 0.65 | 3 | 3 | 8 x 10 | Ø2.7mm/3.7 mm |

DIMENSIONI NOMINALI UNI EN 10223-3:2013 LINEE GUIDA PER LA CERTIFICAZIONE DI IDONEITA' TECNICA ALL'IMPIEGO E L'UTILIZZO DI PRODOTTI IN RETE METALLICA A DOPPIA TORSIONE

TABELLA MISURE STANDARD E COMBINAZIONI MAGLIA/FILO - TERRAMESH MINERALE

| | a | H (m) | L1 (m) | L | B | TIPO MAGLIA | DIAM.FILO RIV. PLASTICATO |
|--------------------|-----|-------|--------|---|---|-------------|---------------------------|
| TERRAMESH MINERALE | 87° | 0.65 | 0.65 | 3 | 3 | 8 x 10 | Ø2.7mm/3.7 mm |

DIMENSIONI NOMINALI UNI EN 10223-3:2013 LINEE GUIDA PER LA CERTIFICAZIONE DI IDONEITA' TECNICA ALL'IMPIEGO E L'UTILIZZO DI PRODOTTI IN RETE METALLICA A DOPPIA TORSIONE

- A = ELEMENTO DI RINFORZO IN RETE METALLICA A DOPPIA TORSIONE A MAGLIA ESAGONALE TIPO 8x10 CON FILO GALVANICO (Zn+AL) O EQUIVALENTE, E RIVESTIMENTO PLASTICATO Ø2.7/3.7mm.
- B1 = BARRETTE METALLICHE DI RINFORZO GALVANICO E PLASTICATO Ø3.4/4.4 mm, O EQUIVALENTE, INSERITE NELLA RETE METALLICA.
- B2 = BARRETTA METALLICA DI RINFORZO ZINCATO E PLASTICATO Ø3.4/4.4 mm INSERITE NEL FELO DI BASE PER L'AGGANCIAMENTO INFERIORE DEL TIRANTE.
- C = PANNELLO DI RINFORZO IN RETE ELETTROSALDATA.
- D = TIRANTE DI RINFORZO (4 PER ELEMENTO) IN ACCIAIO COLLEGATA A CERNIERA AGLI ELEMENTI IN RETE METALLICA ELETTROSALDATA.
- E = STAFFA DI SOSTEGNO LATERALE TRIANGOLARE IN ACCIAIO COLLEGATA A CERNIERA AGLI ELEMENTI IN RETE METALLICA ELETTROSALDATA.

COMMITTENTE:
RFI
GRUPPO FERROVIE DELLO STATO ITALIANO

DIREZIONE LAVORI:
ITALFERR
GRUPPO FERROVIE DELLO STATO ITALIANO

APPALTATORE:
CONSORZIO:
HirpiniaAV

SOCI:
salini impregio **ASTALDI**

PROGETTAZIONE:
MANDATARIA:
ROCKSOIL S.p.A.

MANDANTE:
NETENGINEERING **Alpina** S.p.A.

PROGETTO ESECUTIVO

ITINERARIO NAPOLI - BARI
RADDOPPIO TRATTA APICE - ORSARA
I LOTTO FUNZIONALE APICE - HIRPINIA
RILEVATI

R102 - SCATOLARE HIRPINIA DA PROGR. 1+211 A PROGR. 1+759 (SPALLA A VIADOTTO V101)

Particolari costruttivi (terre armate)

APPALTATORE:
Consorzio HIRPINIA AV
il Direttore Tecnico
Ing. Vincenzo Morillo
23/12/2019

DIRETTORE DELLA PROGETTAZIONE:
il Responsabile integrazione fra le varie prestazioni specialistiche
Ing. G. Casarini

PROGETTISTA:
NETENGINEERING
Ing. R. Zanoni

COMMESSA LOTTO FASE ENTE TIPO DOC. OPERA/DISCIPLINA PROG. REV. SCALA:

I F 2 8 0 1 E Z Z B Z R 1 0 2 0 0 0 0 2 A VARIE

| Rev. | Descrizione | Redatto | Data | Verificato | Data | Approvato | Data | Autorezzato Data |
|------|------------------------|-------------|------------|------------|------------|----------------|------------|------------------|
| A | Emissione per consegna | L. Rossetti | 23/12/2019 | C. Geronzi | 23/12/2019 | T. Finocchiaro | 23/12/2019 | Ing. R. Zanoni |

File: IF2801EZZZBRI0200002A.dwg