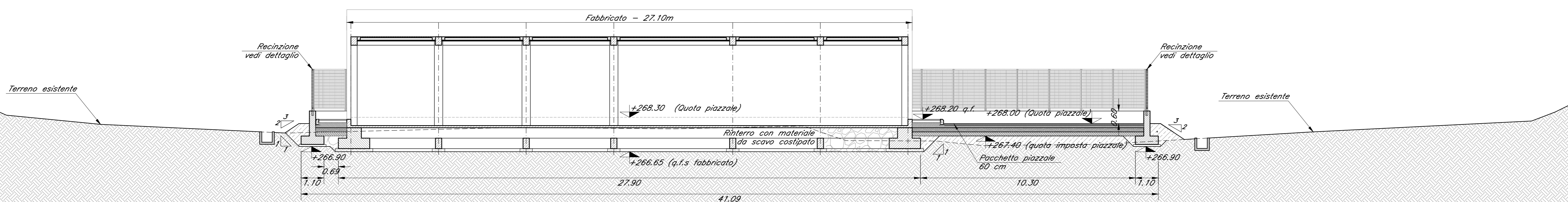
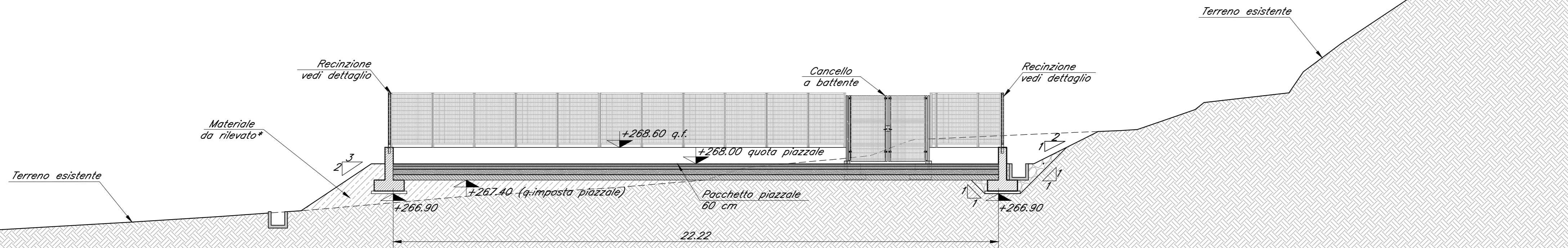


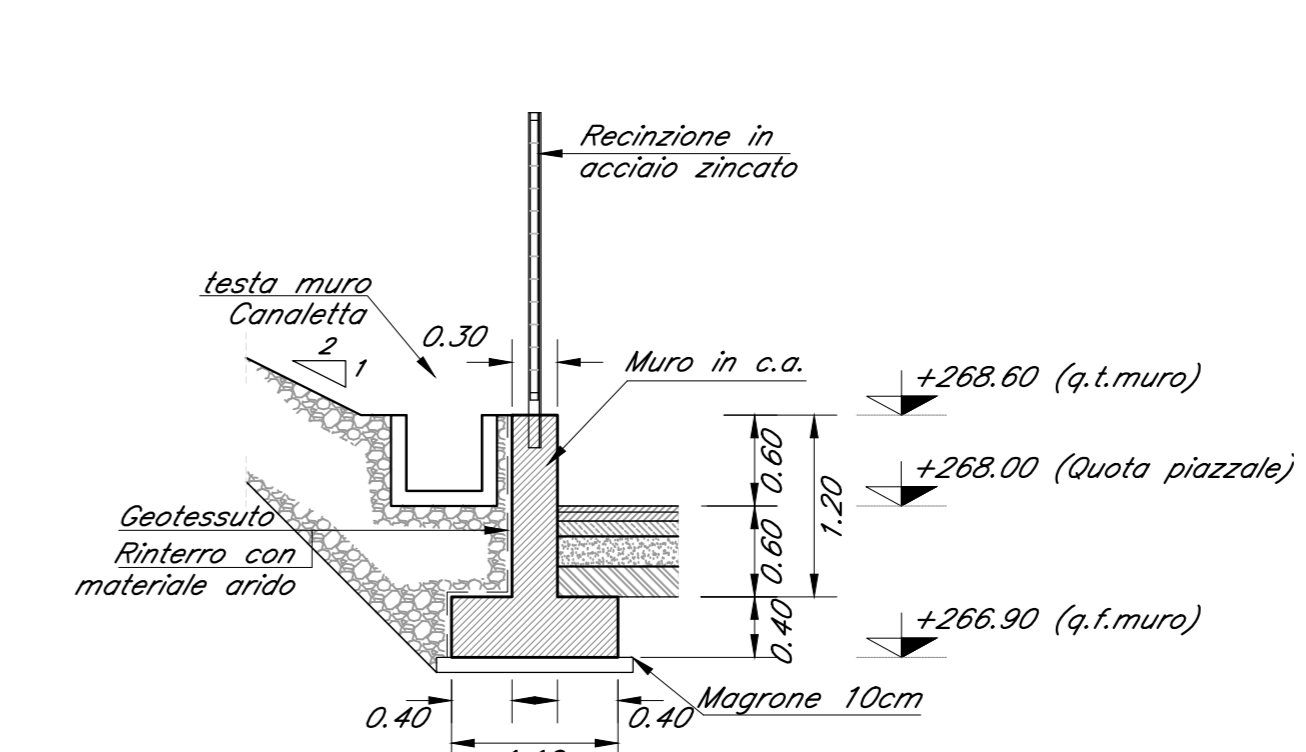
SEZIONE A-A
Scala 1:100



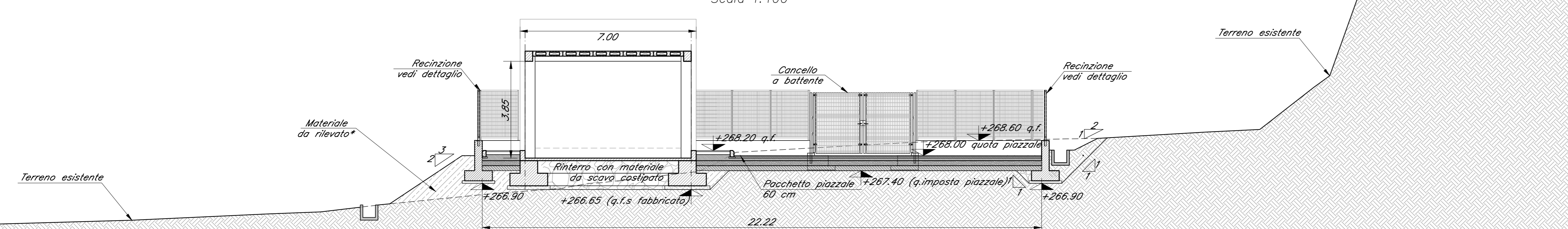
SEZIONE B-B
Scala 1:100



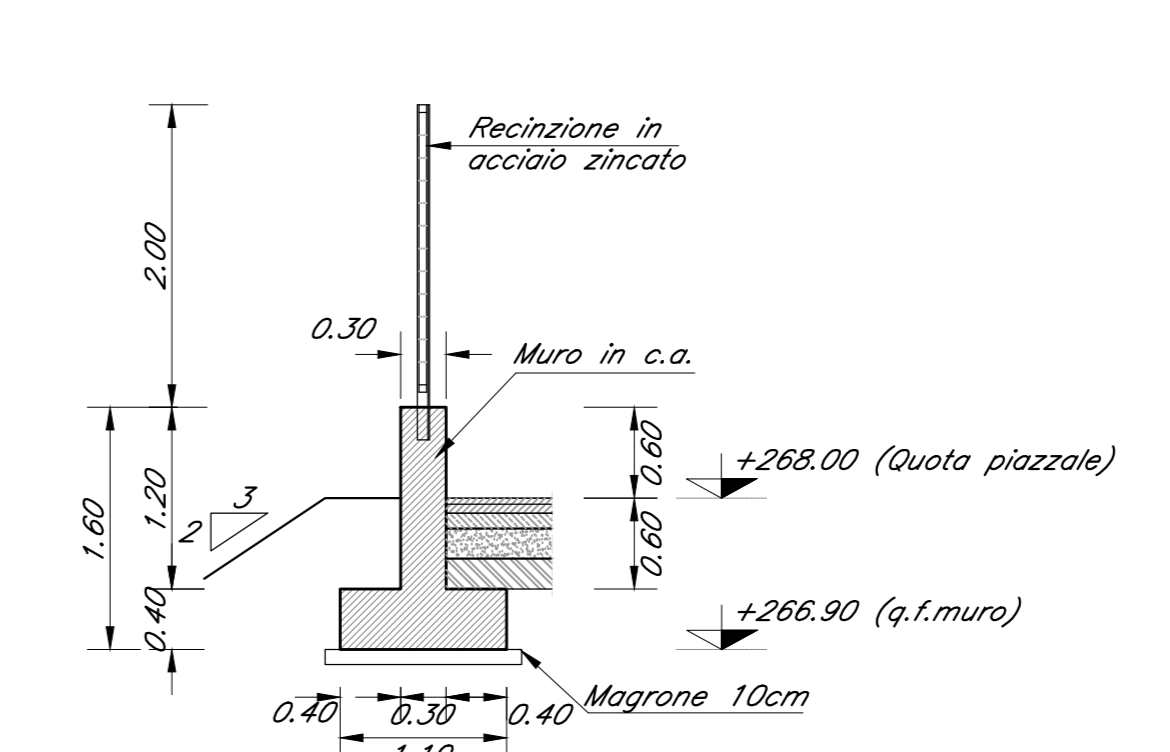
SEZIONE F-F
Scala 1:50



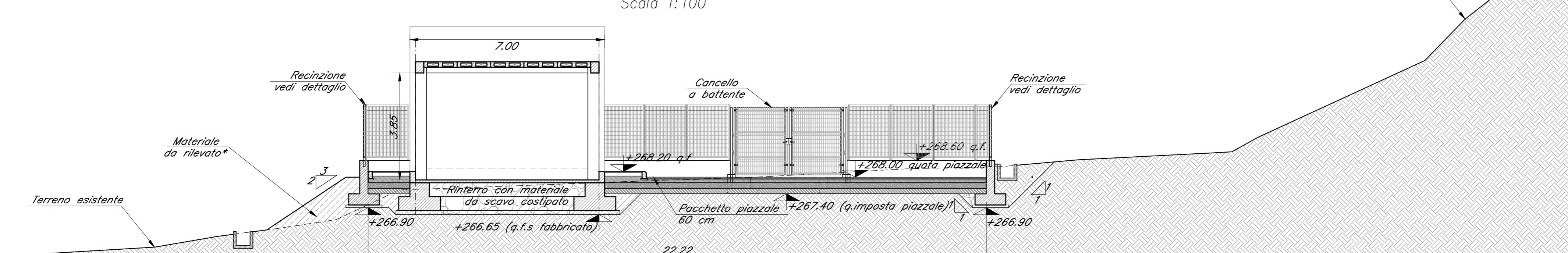
SEZIONE C-C
Scala 1:100



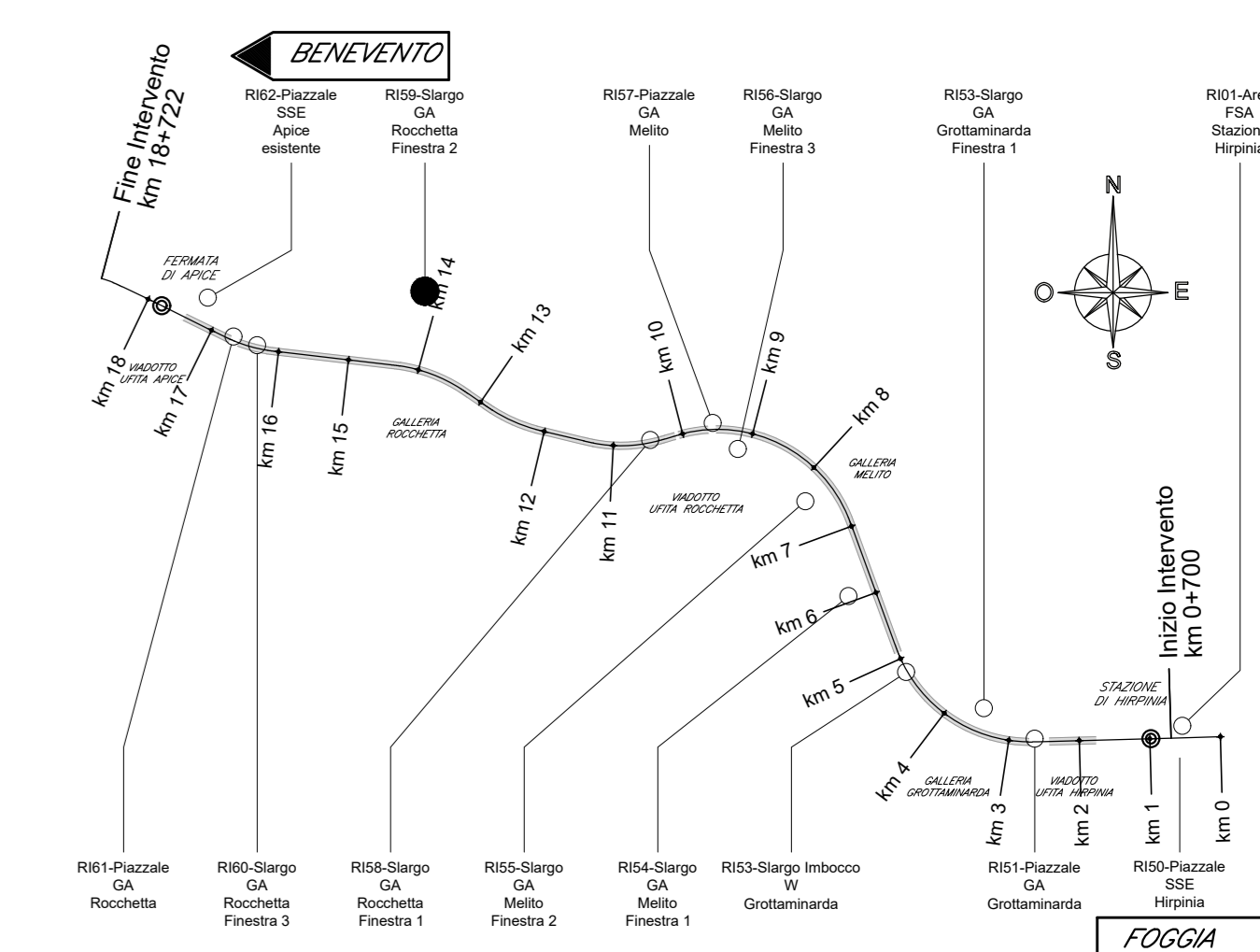
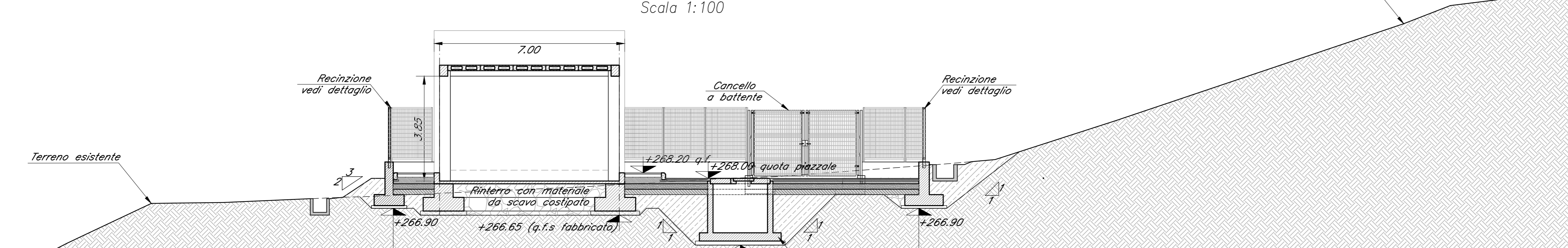
SEZIONE G-G
Scala 1:50



SEZIONE D-D
Scala 1:100

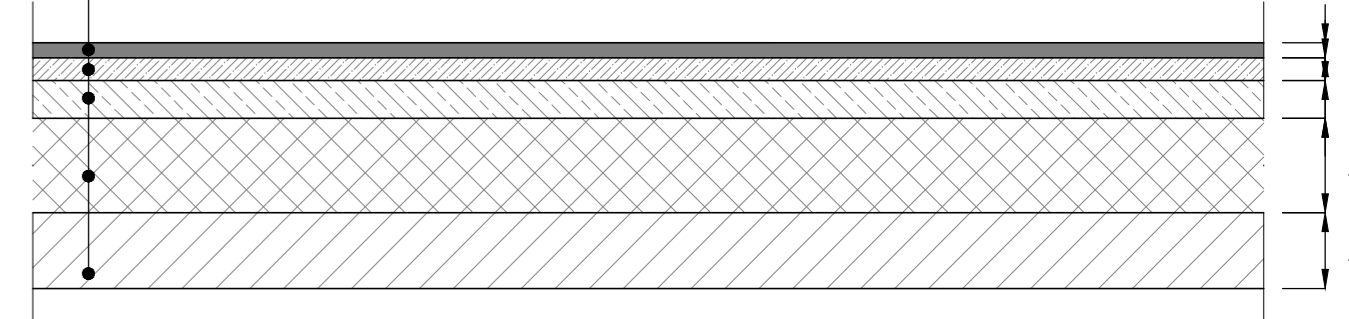


SEZIONE E-E
Scala 1:100



Pacchetto pavimentazione per piazzali
Scala 1:20

Tappeto di usura in conglomerato bituminoso: sp. 4 cm;
 Strato di collegamento in conglomerato bituminoso (binder): sp. 6 cm;
 Strato di base in conglomerato bituminoso: sp. 10 cm;
 Fondazione stradale in miscela inerte granulometricamente corretta di sabbia, ghiaia e pietrisco: sp. 20 cm;
 Sottofondazione stradale costituita da uno strato di 20 cm di sabbia di cava o di fiume o di altri elementi lapidei: sp. 20 cm.



* il materiale da rilevato avrà le seguenti caratteristiche geotecniche: peso=19 KN/m³, angolo d'attrito ≥35°, c=0.

COMMITTENTE: RFI GRUPPO FERROVIARIO ITALIANO
 DIREZIONE LAVORI: ITALFERR
 APPALTAZIONE: HirpiniaAV
 CONSORZIO: salini impregio ASTALDI
 PROGETTAZIONE: ROCKSOIL s.p.a. NETENGINEERING
 MANDATARIA: Alpina s.p.a.

PROGETTO ESECUTIVO

ITINERARIO NAPOLI - BARI
 RADDOPPIO TRATTA APICE - ORSARA
 LOTTO FUNZIONALE APICE - HIRPINIA
 PIAZZALI
 RI59 - SLARGO GA ROCCHETTA - FINESTRA 2
 Sezioni trasversali

APPALTAZIONE	DIRETTORE DELLA PROGETTAZIONE	PROGETTISTA
Consorzio HIRPINIA AV Il Direttore Tecnico Ing. Vincenzo Morillo 23/12/2019	Il Responsabile integrazione fra le varie prestazioni specialistiche Ing. G. Casarini	NETENGINEERING Ing. T. Finocchietti

COMMESSA	LOTTO	FASE	ENTE	TIPO DOC.	OPERA/DISCIPLINA	PROGR.	REV.	SCALA:
IF28	01	E	ZZ	WA	RI5900	001	A	1:100

Rev.	Descrizione	Redatto	Data	Verificato	Data	Approvato	Data	Autorizzato Data
A	Emessa per consegna	D. Pisetta	23/12/19	D. Thei Finocchietti	23/12/19	T. Finocchietti	23/12/19	Ing. R. Zanon