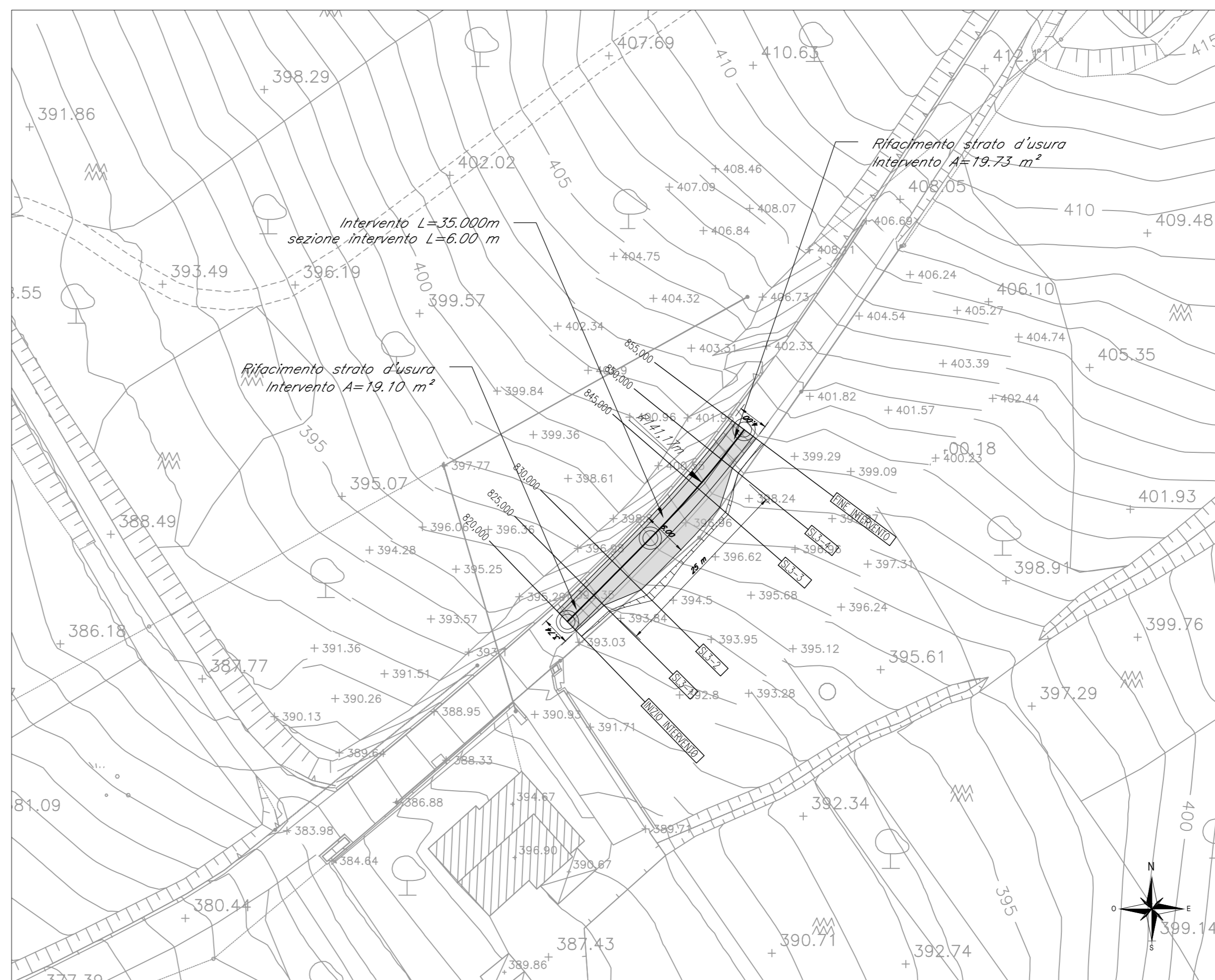
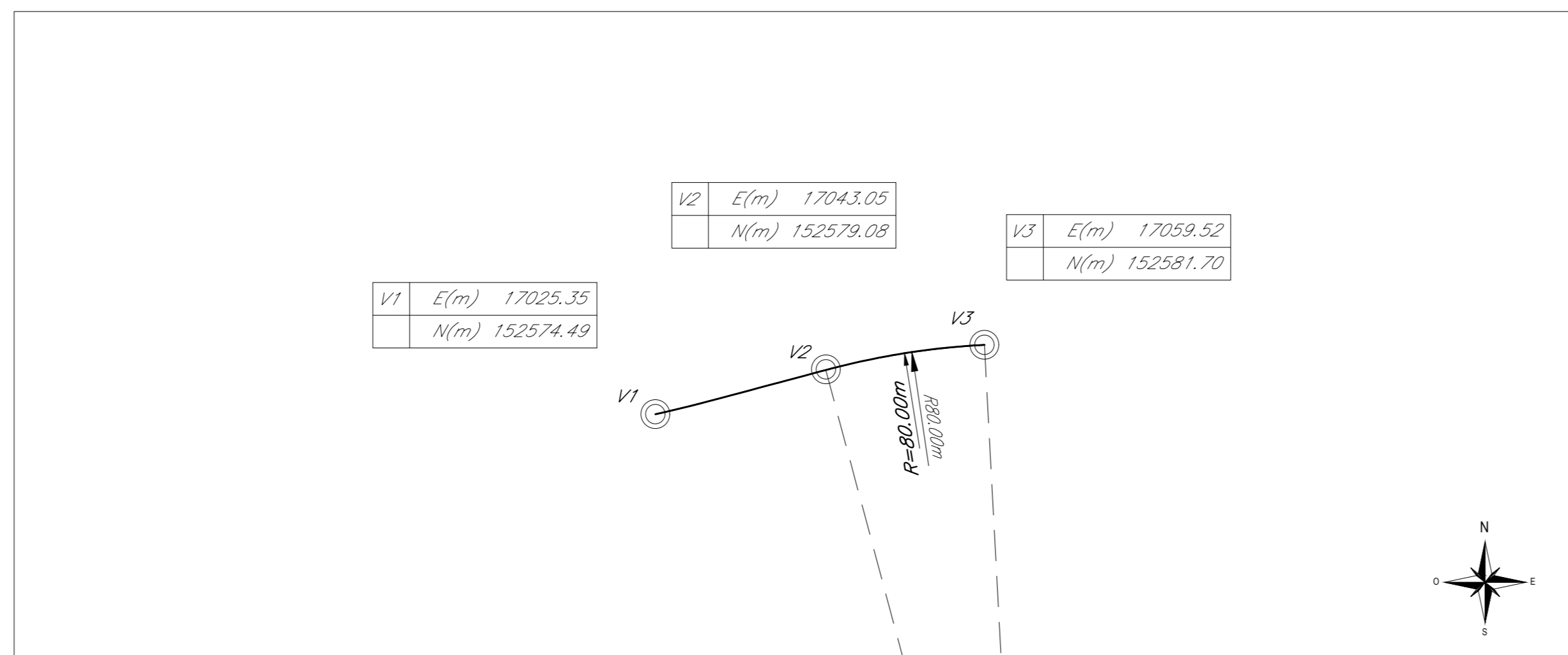
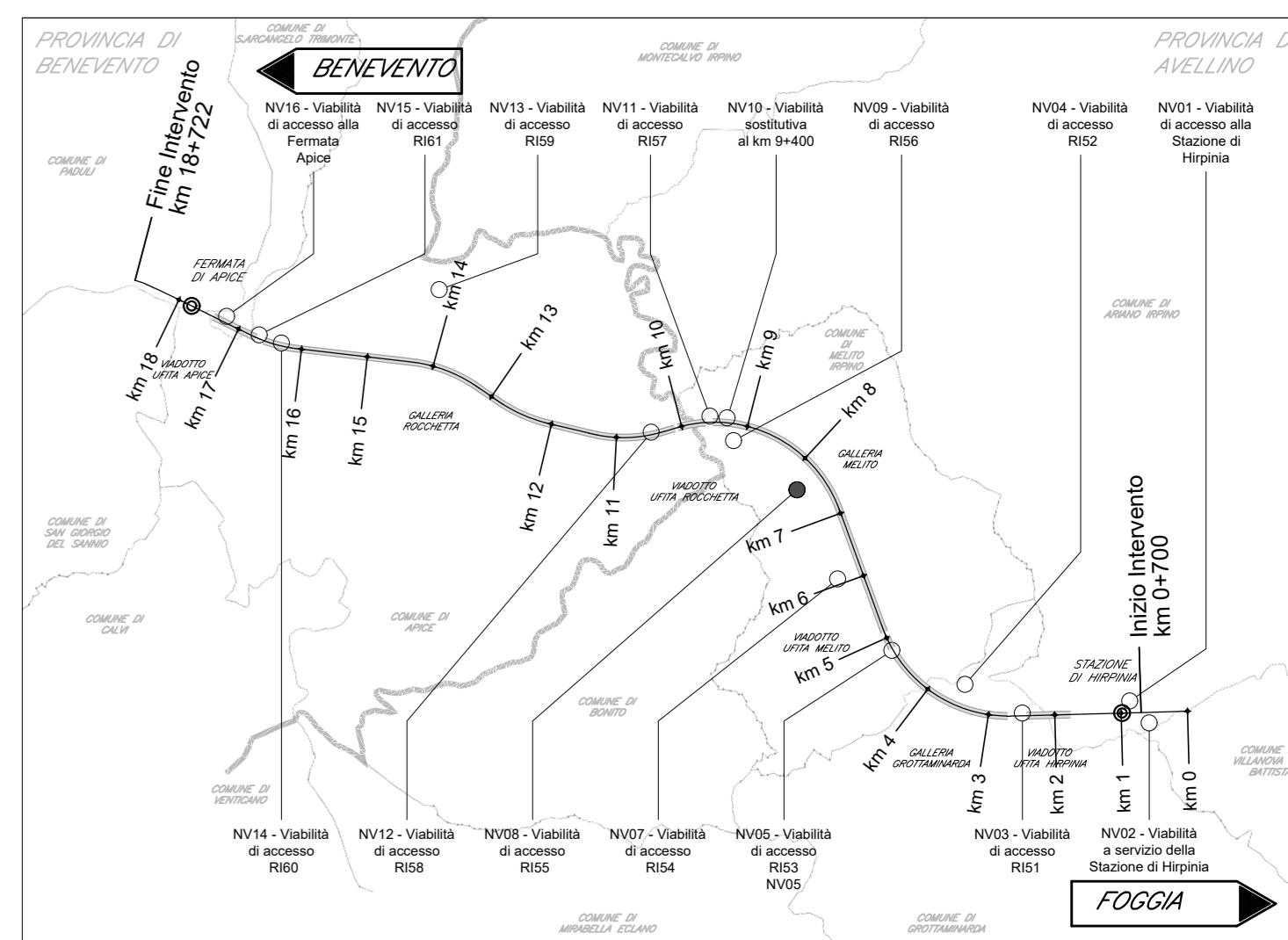
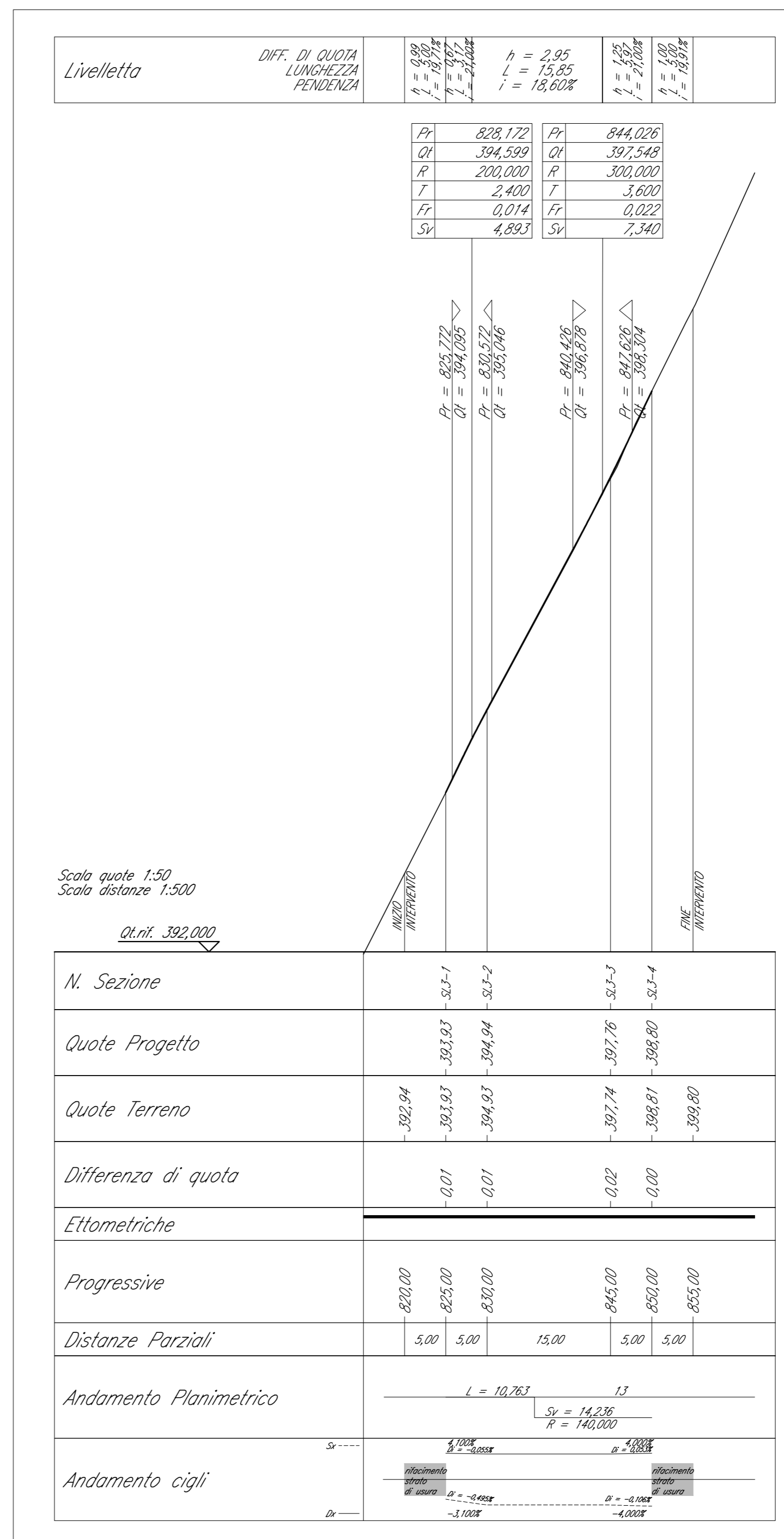
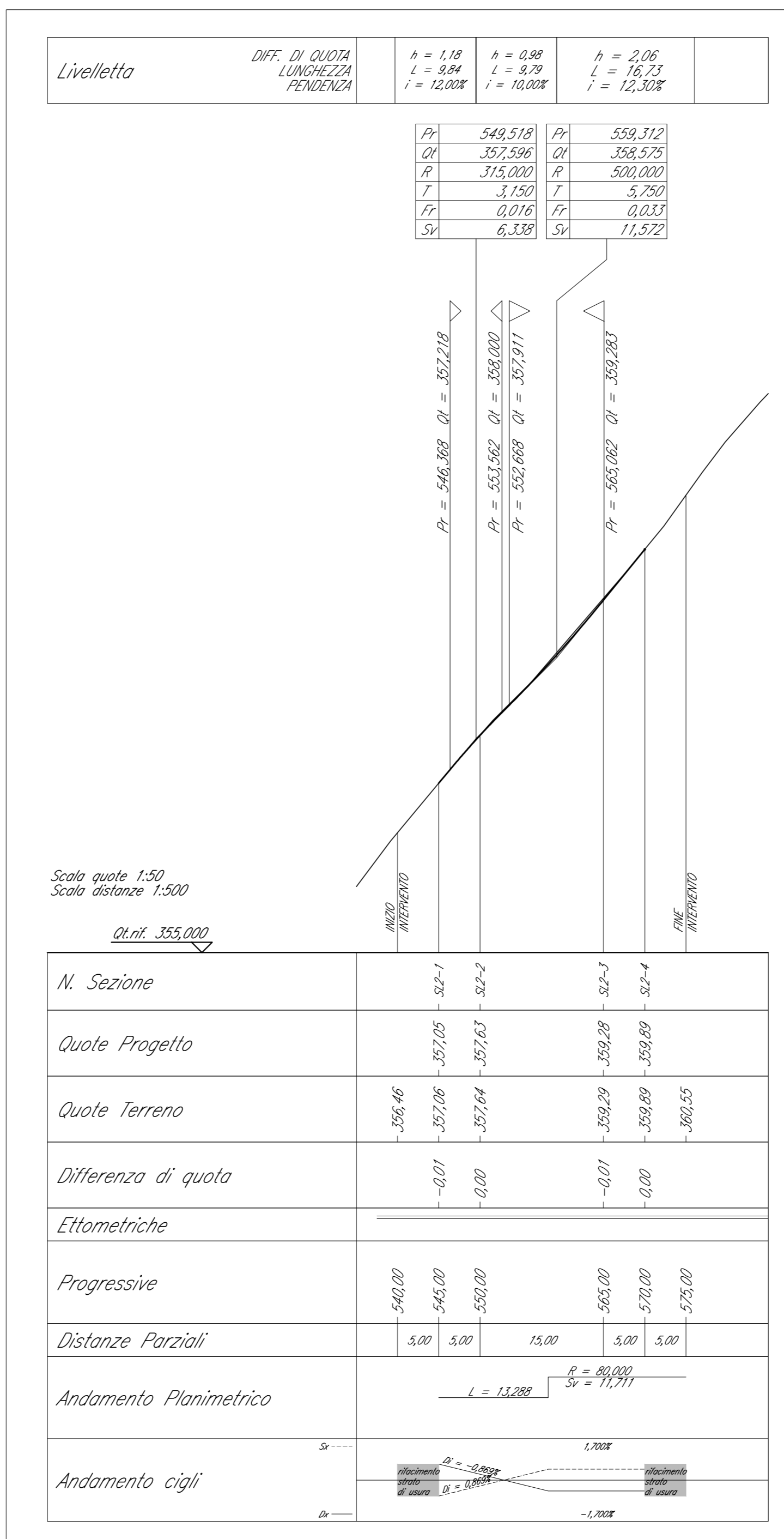
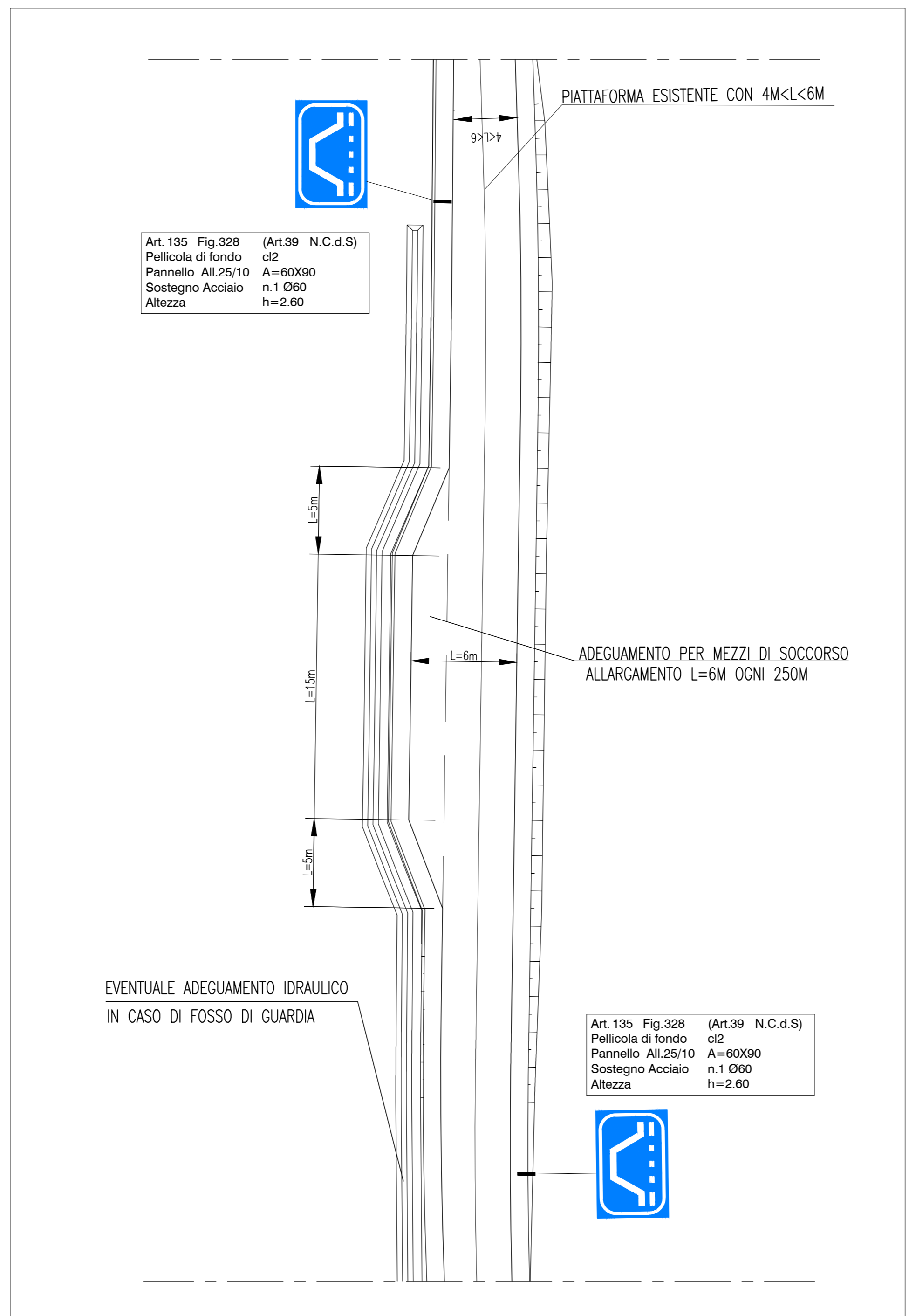
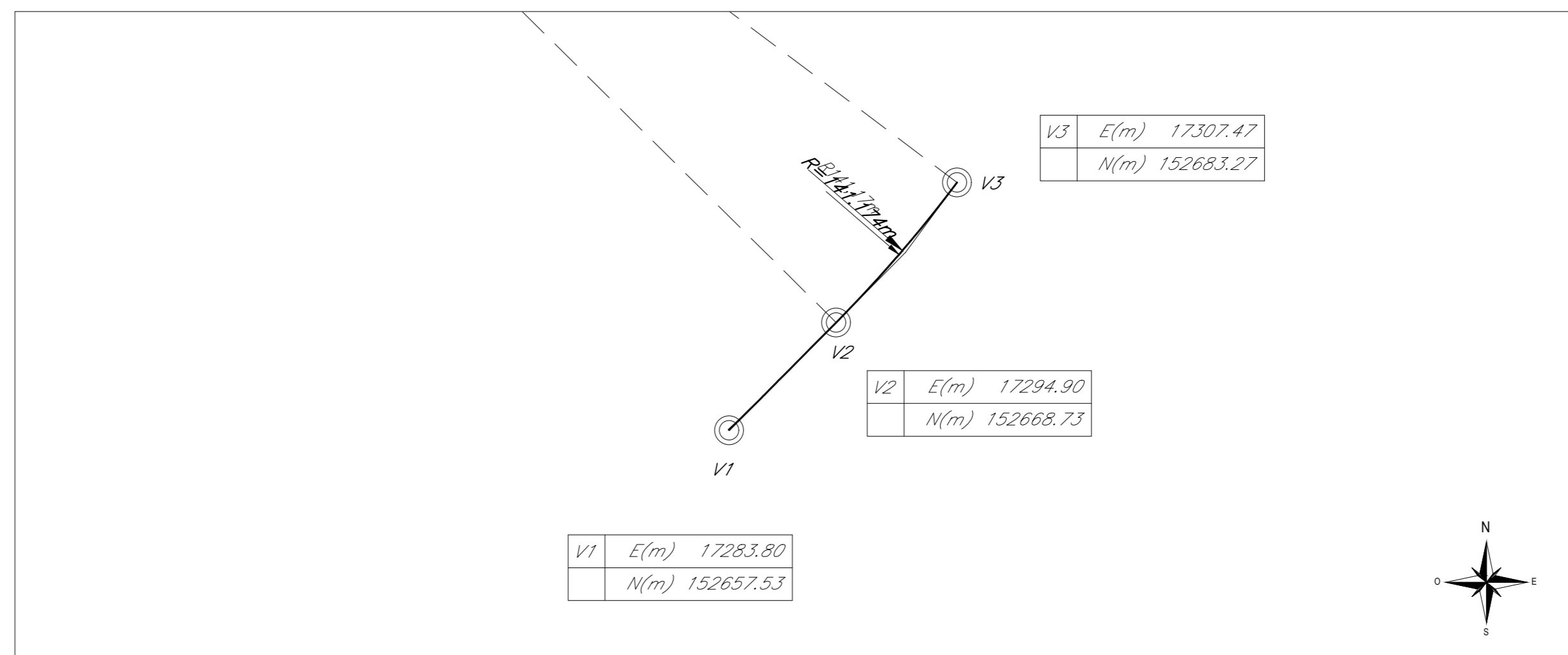




TRACCIAMENTO SLARGO -2- NV08 - Scala 1:500



TRACCIAMENTO SLARGO -3- NV08 - Scala 1:500



LEGENDA

- ANDAMENTO ALTIMETRICO**
- h DIFFERENZA DI QUOTA TRA VERTICI ALTIMETRICI SUCCESSIVI [m]
 - L LUNGHEZZA LIVELLETTA [m]
 - i PENDENZA LIVELLETTA [%]
 - R RAGGIO CURVA ALTIMETRICA [m]
 - T LUNGHEZZA TANGENTE VERTICALE [m]
 - Fr FRECCIA VERTICALE [m]
 - Pr PROGRESSIVE VERTICI ALTIMETRICI [m]
 - Qt QUOTA VERTICE ALTIMETRICO [m s.l.m.]
 - △ POSIZIONE E QUOTA DEL PUNTO DI TANGENZA VERTICALE
- ANDAMENTO PLANIMETRICO**
- L LUNGHEZZA RETTILINEO PLANIMETRICO [m]
 - R RAGGIO CURVA PLANIMETRICA [m]
 - Sv SVILUPPO CURVA O CLOTOIDE PLANIMETRICA [m]
 - α ANGOLO DI DEVIAZIONE [°]
 - A PARAMETRO CLOTOIDE PLANIMETRICA [m]
 - Tau ANGOLO FINALE [°]
 - Dr SCOSTAMENTO DELLA CURVA PRIMITIVA RISPETTO AL RETTIFILLO [m]
 - di PENDENZA LONGITUDINALE DEI CIGLI [%]

COMMITTEE: **RFI** GRUPPO FERROVIE DELLO STATO ITALIANE

DIREZIONE LAVORI: **ITALFERR** GRUPPO FERROVIE DELLO STATO ITALIANE

APPALTATORE: **HirpiniaAV**

CONSORZIO: **salini impregilo** **ASTALDI**

PROGETTATORE: **ROCKSOIL** S.p.A.

MANDATARIO: **NETENGINEERING** **Alpina** S.p.A.

PROGETTO ESECUTIVO

ITINERARIO NAPOLI - BARI RADDOPPIO TRATTA APICE - ORSARA I LOTTO FUNZIONALE APICE - HIRPINIA VIABILITA'

NV08 - VIABILITA' DI ACCESSO RI55

Slarghi - Planimetria e profili

Rev.	Descrizione	Redatto	Data	Verificato	Data	Approvato	Data	Autorizzato Data
A	Emissione per consegna	D. Galardi	23/10/20	G. T. The Hyatt	23/10/20	T. Finocchetti	23/10/20	Ing. T. Finocchetti
B	Regolazione sistema	D. Galardi	10/06/20	G. T. The Hyatt	10/06/20	T. Finocchetti	10/06/20	Ing. T. Finocchetti

File: IP2801EZZPNV08000038.dwg n. Elab. 1