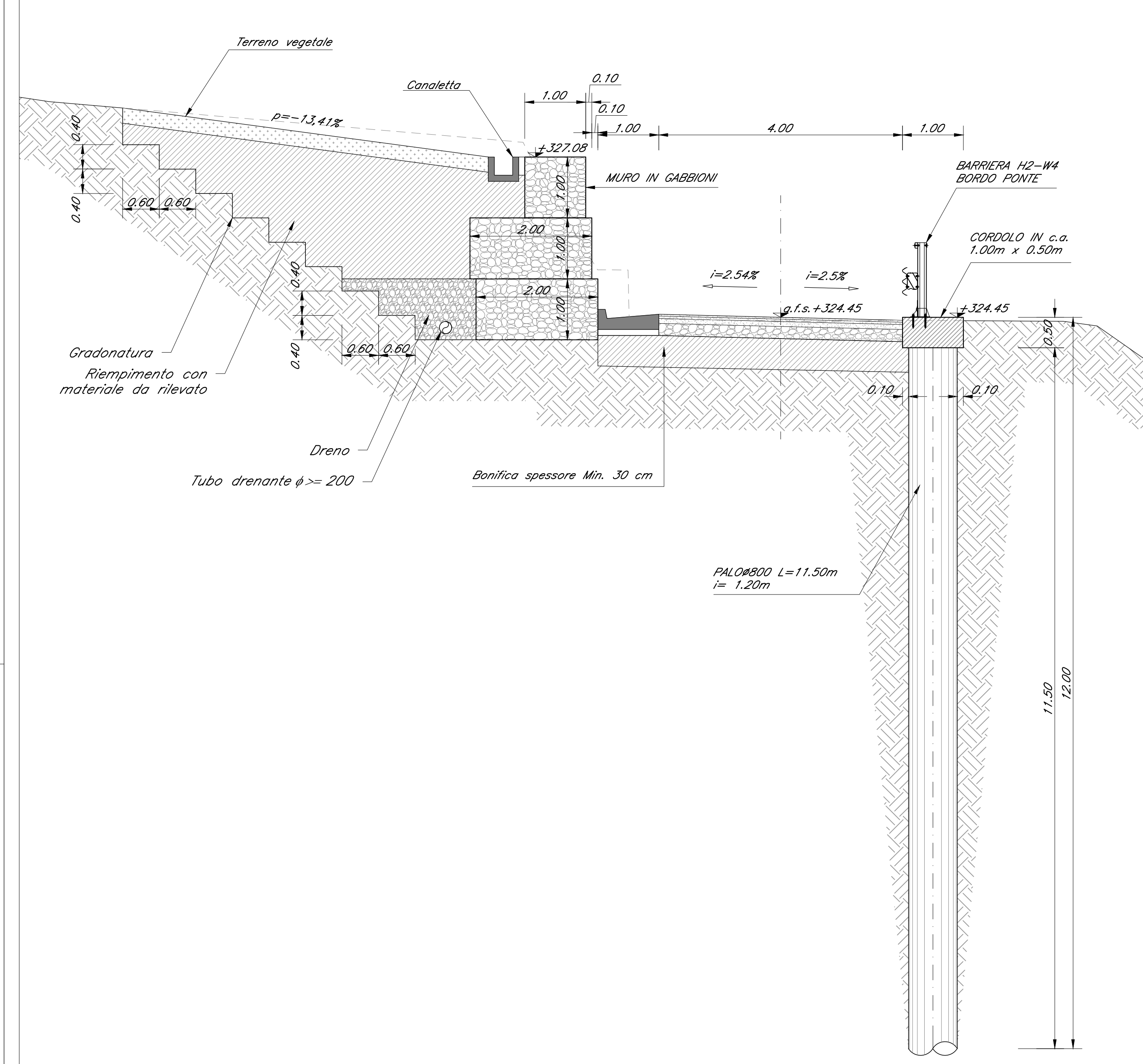
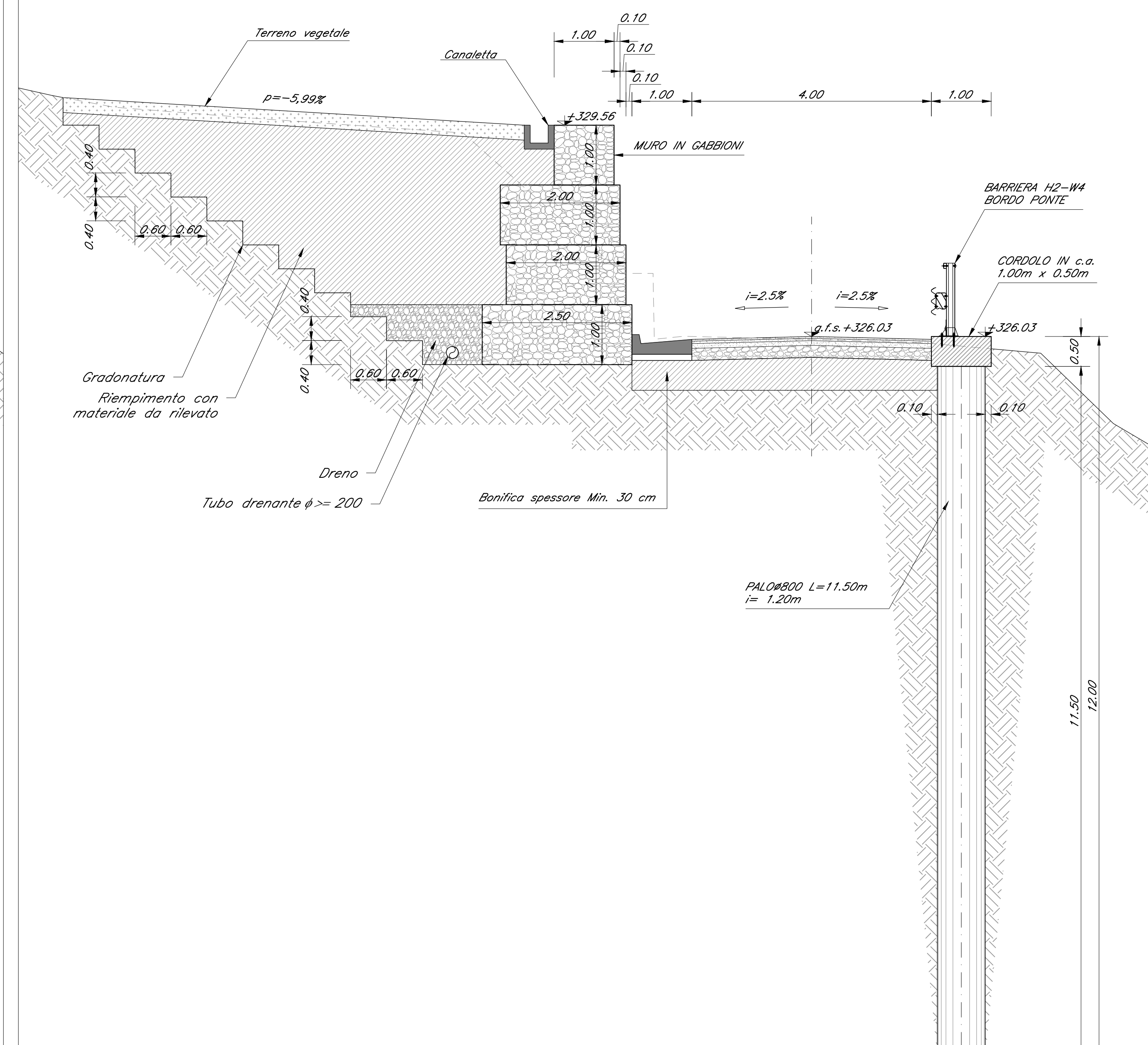


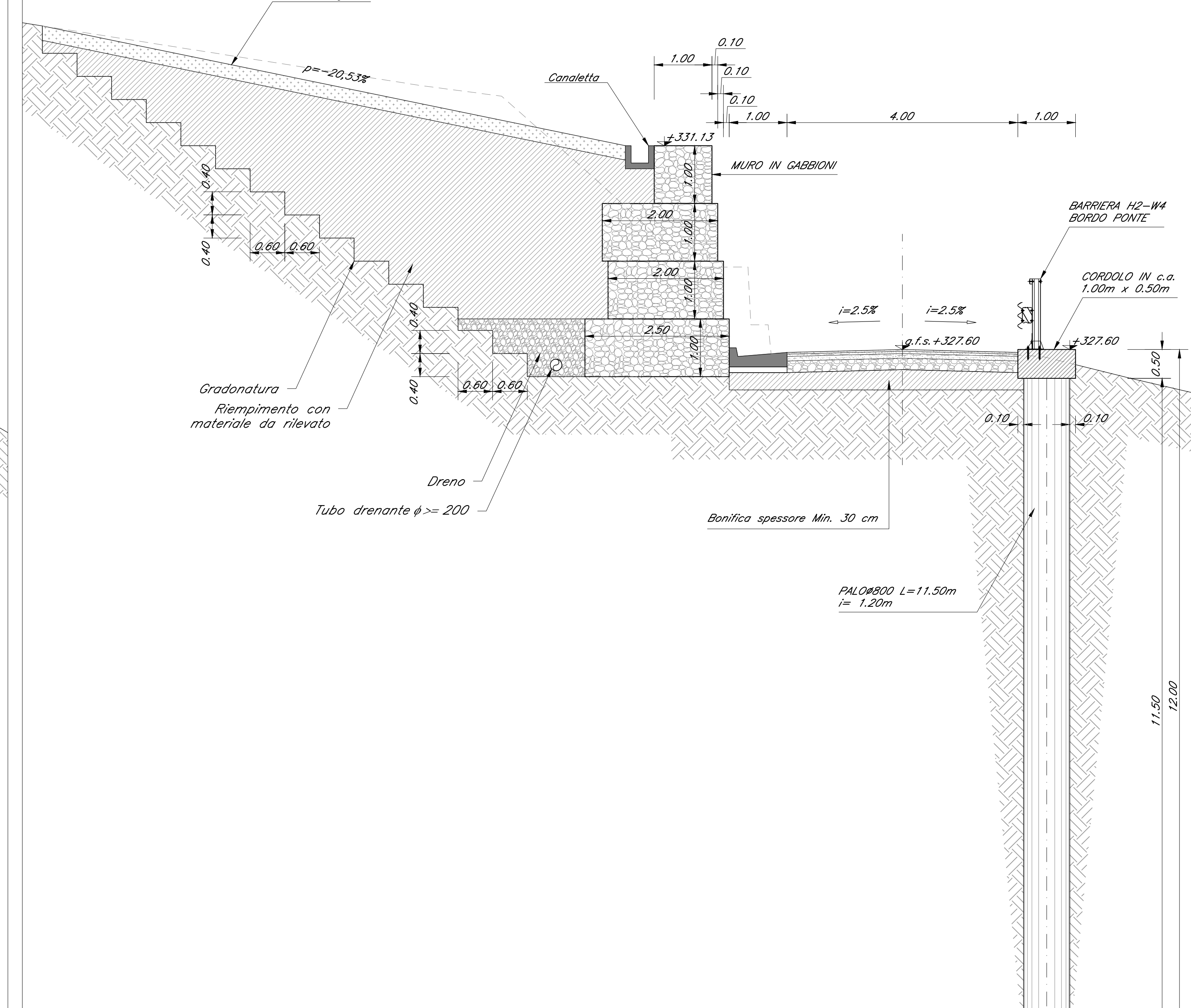
SEZIONE A-A - PROGRESSIVA 80.000 - Scala 1:50



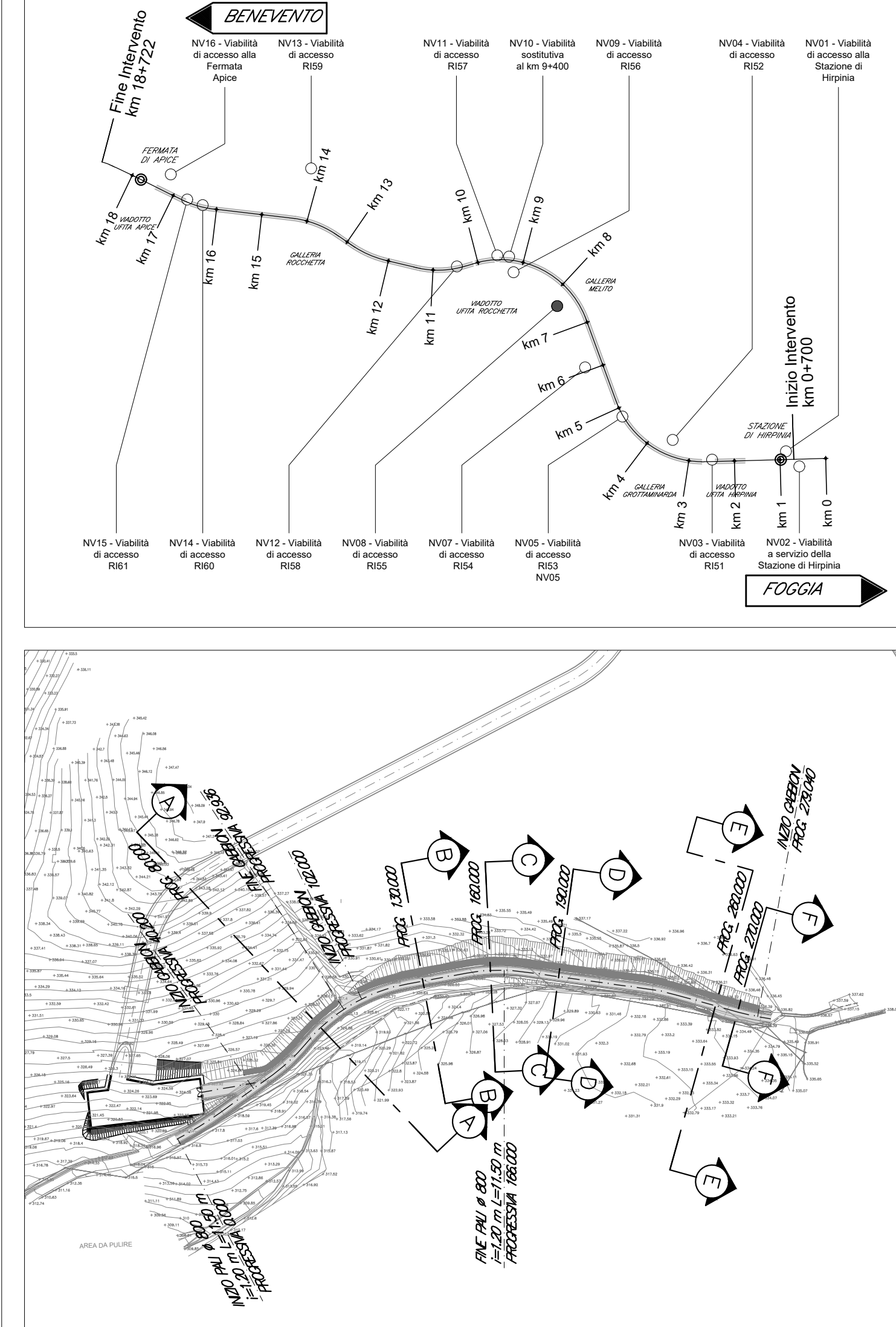
SEZIONE B-B - PROGRESSIVA 130.000 - Scala 1:50



SEZIONE C-C - PROGRESSIVA 160.000 - Scala 1:50



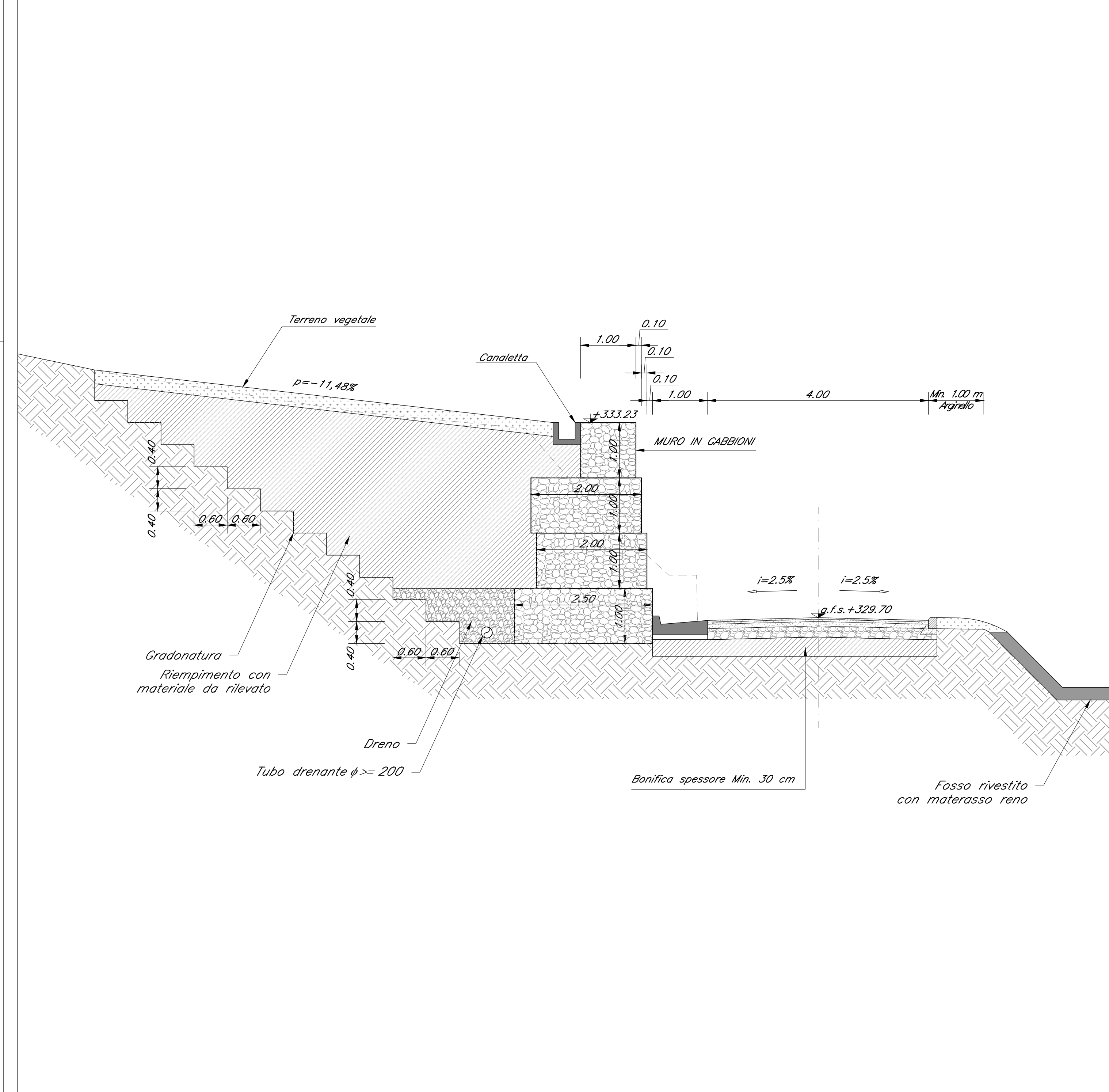
KEY-PLAN - Scala 1:10000



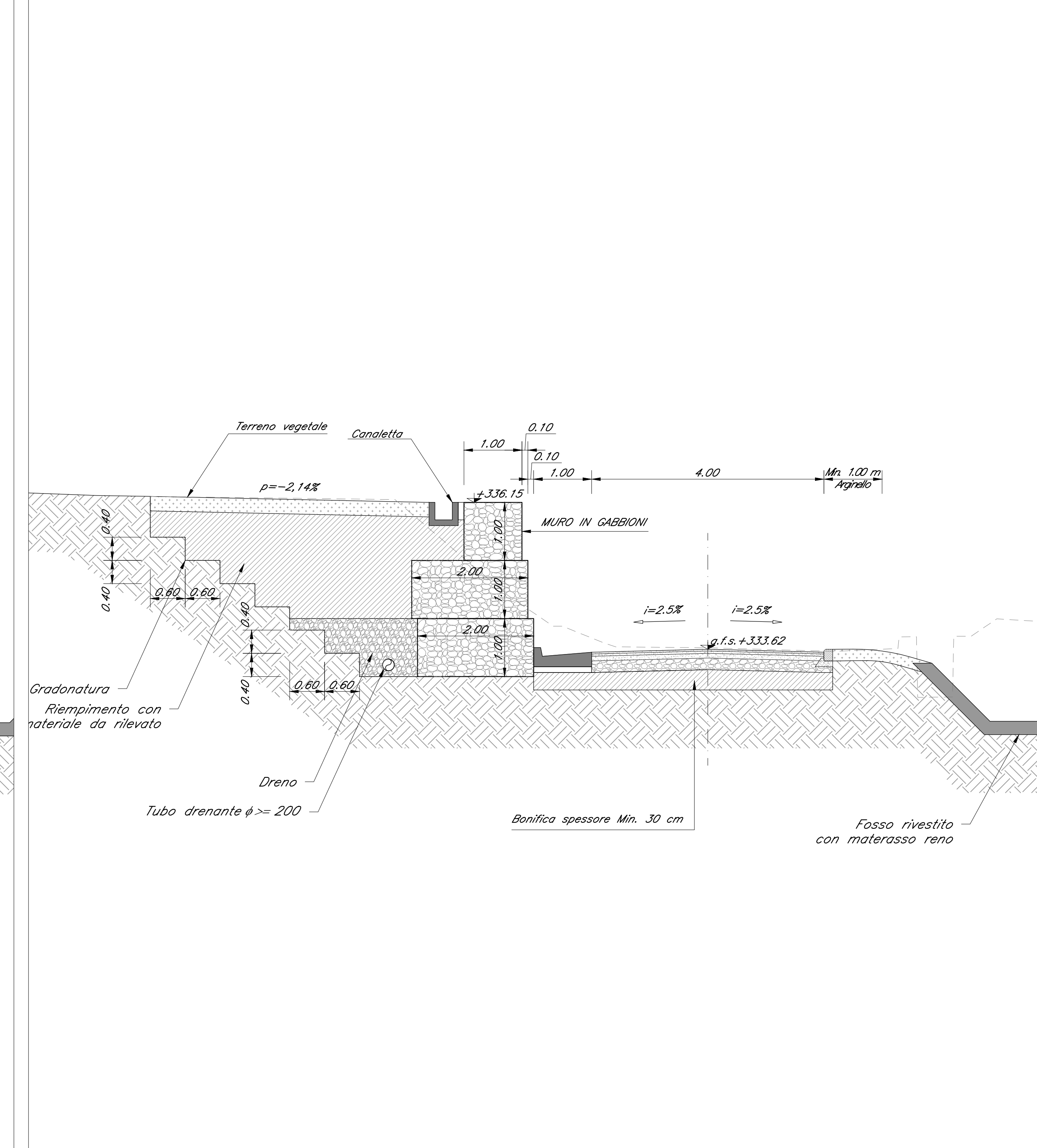
ELABORATI DI RIFERIMENTO

DESCRIZIONE	CODICE
Opere di sostegno - Pianta, profilo e plan. trac. Tav.1/3	IF2801EZZLANV0805001A
Opere di sostegno - Pianta, profilo e plan. trac. Tav.2/3	IF2801EZZLANV0805002A
Opere di sostegno - Pianta, profilo e plan. trac. Tav.3/3	IF2801EZZLANV0805003A
Opere di sostegno - Sezioni carpentarie	IF2801EZZBNNV0805001A
Opere di sostegno - Particolari gabbioni	IF2801EZZBNNV0805001A

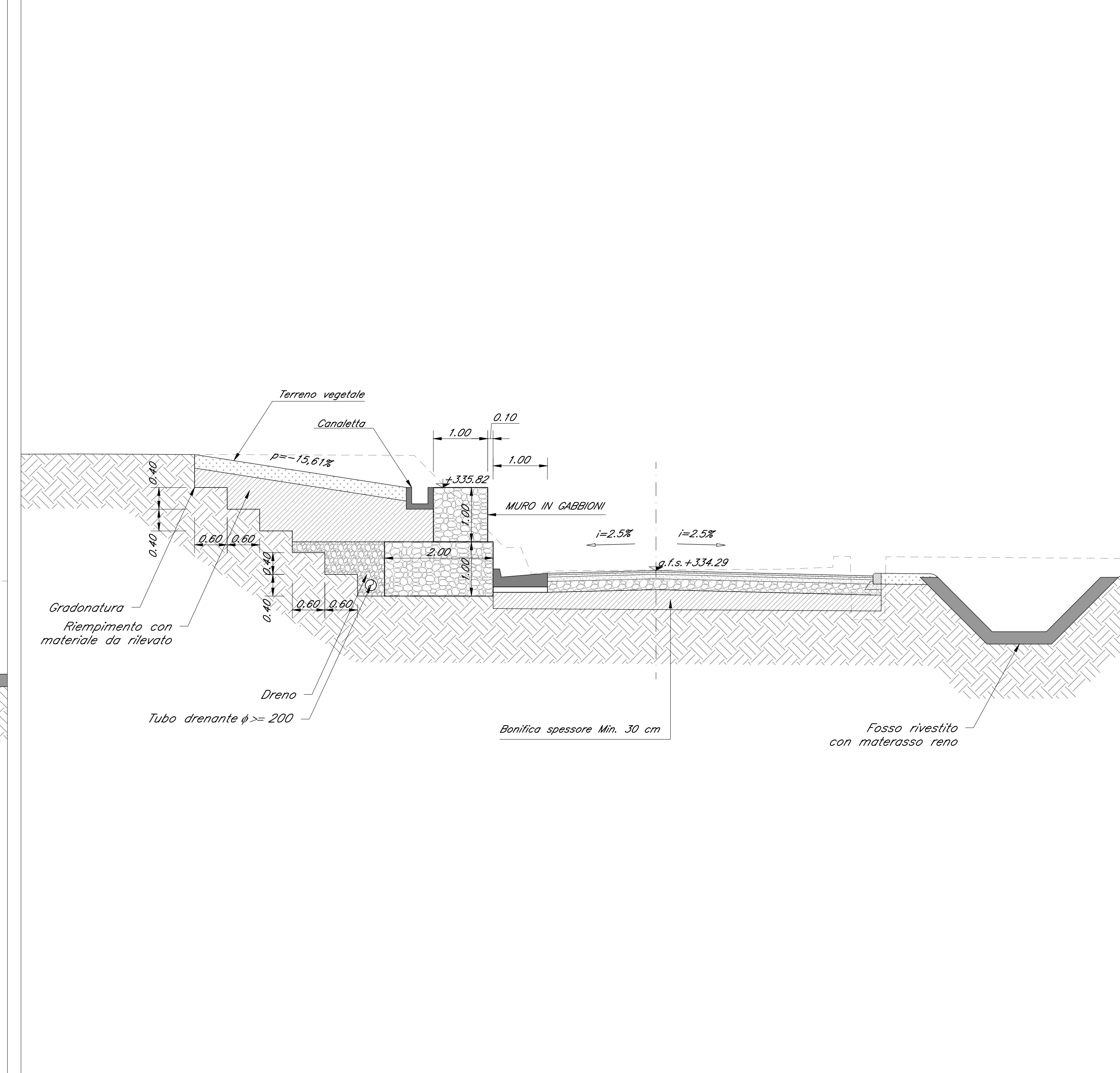
SEZIONE D-D - PROGRESSIVA 190.000 - Scala 1:50



SEZIONE E-E - PROGRESSIVA 260.000 - Scala 1:50



SEZIONE F-F - PROGRESSIVA 270.000 - Scala 1:50



CARATTERISTICHE DEI MATERIALI

- PER LA TABELLA MATERIALI FARE RIFERIMENTO AL DOCUMENTO IF2801EZZTNNV0000001A - TABELLA MATERIALI
- INCIDENZA ARMATURA PABATA = 60 Kg/m<sup>3</sup>
- INCIDENZA ARMATURA CORDOLO = 85 Kg/m<sup>3</sup>

NOTE GENERALI

- LUNGHEZZE ESPRESSE IN METRI (TRIANNE DOVE DIVERSAMENTE SPECIFICATO)
- QUOTE ESPRESSE IN METRI S.L.M. (TRIANNE DOVE DIVERSAMENTE SPECIFICATO)
- ANGOLI ESPRESSE IN GRADI SESSAGESIMALI (TRIANNE DOVE DIVERSAMENTE SPECIFICATO)
- LE BARRIERE IN GETTO DEVONO POSSEDERE SUPERFICIE SCABRA (> 3mm)
- LE COORDINATE SONO RELATIVE AL SISTEMA LOCALE DI RESTITUZIONE CETEROMETRICO

COMMITTENTE: **RFI** **GRUPPO FERROVIARIA ITALIANA**

DIREZIONE LAVORI: **ITALFERR** **GRUPPO FERROVIE DELLO STATO ITALIANE**

APPALTATORE: **HirpiniaAV** **salini impregio** **ASTALDI**

PROGETTAZIONE: **ROK SOIL** **NETENGINEERING** **Alpina**

PROGETTO ESECUTIVO

ITINERARIO NAPOLI - BARI  
RADDOPPIO TRATTA APICE - ORSARA  
LOTTO FUNZIONALE APICE - HIRPINIA

VIABILITA'  
NV08 - VIABILITA' DI ACCESSO RI55

Opere di sostegno - sezioni carpentarie

APPALTATORE	DIRETTORE DELLA PROGETTAZIONE	PROGETTISTA
Consorzio HIRPINIA AV Via V. Veneto, 10 01100 Viterbo	Il Responsabile progettazione fra le varie specializzazioni specialistiche Ing. G. Cassari	<b>NETENGINEERING</b> Ing. R. Zanoni

COMMESSA	LOTTO	FASE	ENTE	TIPO DOC.	OPERADISCIPLINA	PROGR.	REV.	SCALA
IF28	01	E	ZZ	BB	NV0805	001	A	1:50

Rev.	Descrizione	Redatto	Data	Verificato	Data	Approvato	Data	Autorizzato	Data
A	Emissione per consegna	L. Rizzato	23/03/2019	G. Cassari	23/03/2019	T. Ficochelli	23/03/2019	Ing. T. Ficochelli	23/03/2019

File: IF2801EZZBNNV0805001A.dwg n. Etab: -