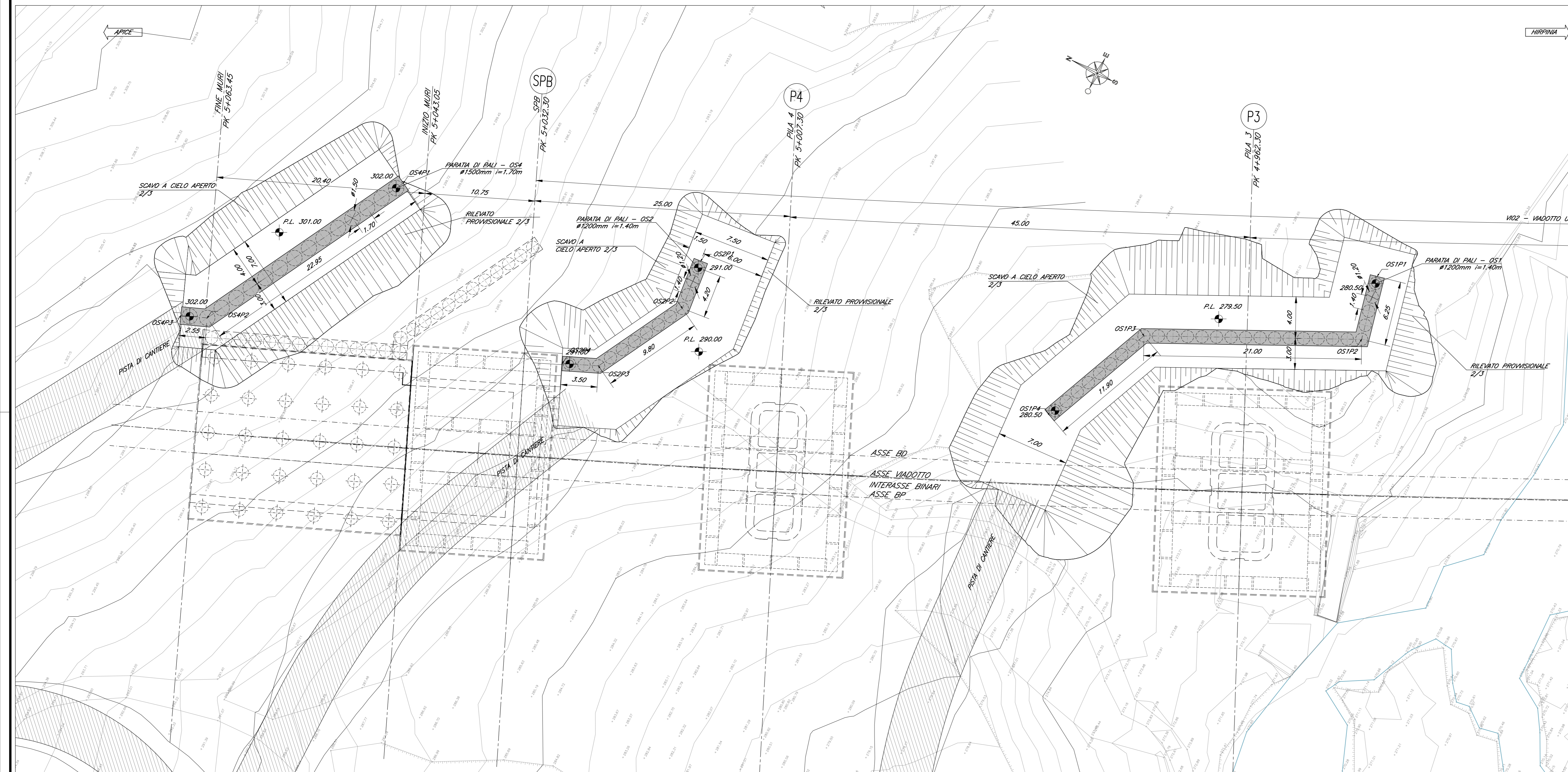


PIANTA SCAVI E OPERE PROVISIONALI
Scala 1:200



COORDINATE DI TRACCIAMENTO		
N° PUNTO	COORDINATA EST	COORDINATA NORD
OPERA OS1		
OS1P1	17913,158	150226,154
OS1P2	17907,028	150224,701
OS1P3	17897,711	150243,521
OS1P4	17886,731	150248,109
OPERA OS2		
OS2P1	17884,548	150284,805
OS2P2	17879,674	150284,300
OS2P3	17871,041	150288,938
OS2P4	17869,651	150292,150
OPERA OS4		
OS4P1	17878,080	150313,730
OS4P2	17857,863	150324,592
OS4P3	17856,909	150326,957

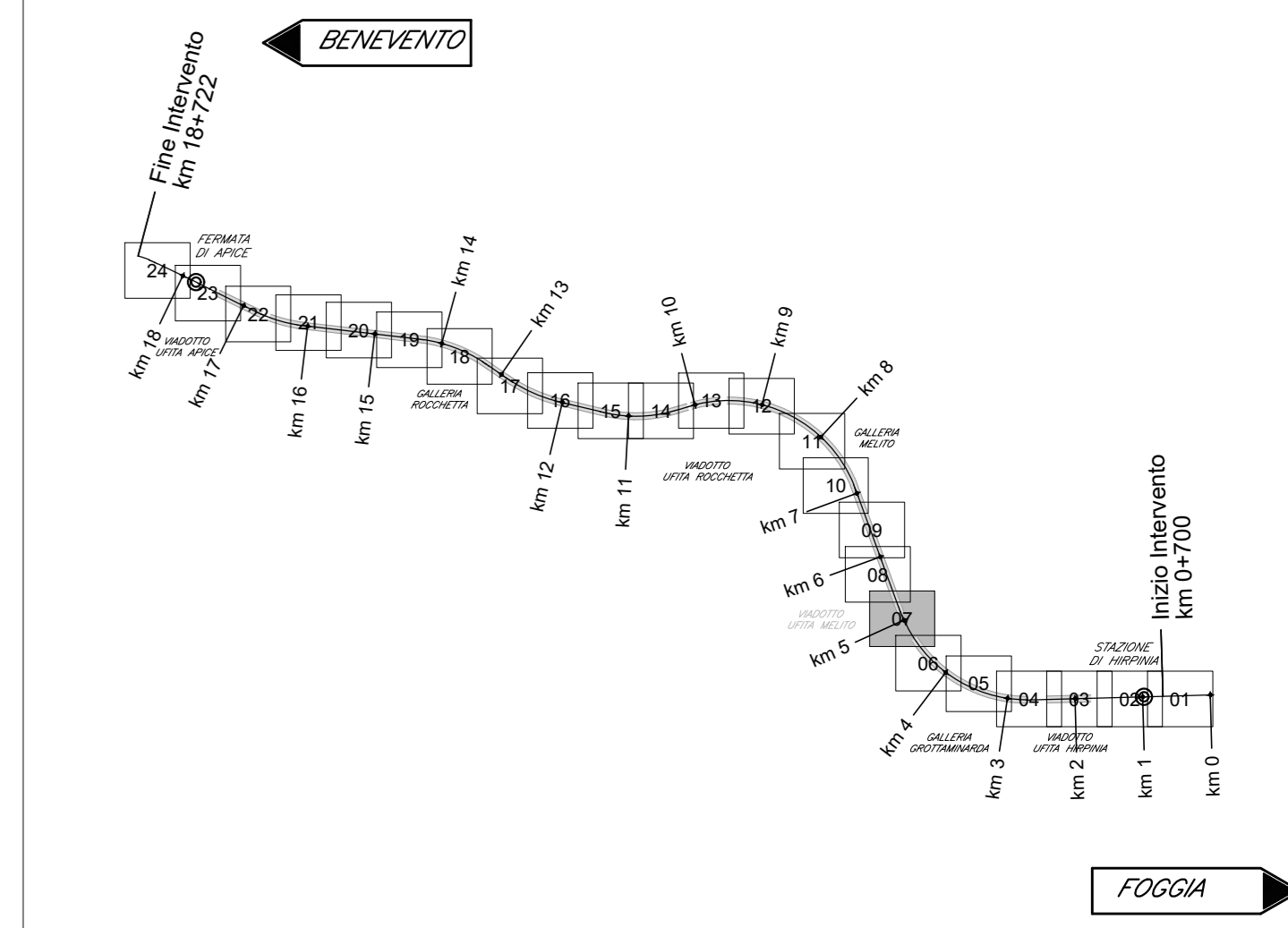
FASI ESECUTIVE

Versante Melito/Bari - Pile P3-P4 - Spalla B - Muro ad U di transizione

- Fase Me-1: Opere preparatorie lungo la strada provinciale SP 42 che sarà chiusa al traffico per tutta la durata dei lavori e allestimento del cantiere CIV02.1. Realizzazione della pista principale di accesso all'ivio con relativo "torna-indietro" per consentire le manovre di ingresso e uscita dei mezzi alle aree di lavoro lungo il versante. Esecuzione delle palifiche e degli interventi preparatori per la galleria artificiale di imbocco (vedere elaborati specifici di cantierizzazione ed elaborati imbocco galleria naturale CIV02/PA03-Melito).

- Fase Me-2: Apprestamento delle piste di lavoro, a partire dalla pista principale realizzata in fase precedente, per la realizzazione delle opere di sostegno lungo il versante denominate OS1-OS2-OS4, propedeutiche agli scavi di sbancamento necessari per la realizzazione delle pile del viadotto. Esecuzione delle suddette palifiche.

KEY-PLAN - Scala 1:10000



ELABORATI DI RIFERIMENTO

DESCRIZIONE	CODICE
Nota d'assieme	IF2801EZZBIV0200000
Pianta fondazioni e sezioni (tav. 1-2 di 2)	IF2801EZZBIV0200000+1
Fianco impalcato e prospetto (tav. 1-2 di 2)	IF2801EZZBIV0200000+3
Tracciamento e scavi, planimetrie e profili (tav. 1-2 di 2)	IF2801EZZL9V0200000+1
Tracciamento e scavi, planimetrie e profili (tav. 1-2 di 2)	IF2801EZZL9V0200000+3
Tracciamento e scavi, planimetrie e profili (tav. 1-2 di 2)	IF2801EZZBIV0200000
Opere provvisorie fondazioni pile P2 e P3, piante e sezioni	IF2801EZZBIV0200001
Opere provvisorie fondazioni pile P2 e P3, gabbionate di protezione	IF2801EZZBIV0200000
Opere di sostegno - paratie di pali OS1 e OS2: Sviluppo e sezioni	IF2801EZZBIV0200001
Opere di sostegno - paratie di pali OS3 e OS4: Sviluppo e sezioni	IF2801EZZBIV0200002
Fasi di montaggio degli impalcati: schemi	IF2801EZZBIV0200001
Carpenteria spalla SA (tav. 1 di 2)	IF2801EZZBIV0200400
Carpenteria spalla SA (tav. 2 di 2)	IF2801EZZBIV0200500
Carpenteria pile P1	IF2801EZZBIV0205001
Carpenteria pile P2	IF2801EZZBIV0205002
Carpenteria pile P3	IF2801EZZBIV0205003
Carpenteria pile P4	IF2801EZZBIV0205004
Carpenteria spalla SB (tav. 1 di 2)	IF2801EZZBIV0204003
Carpenteria spalla SB (tav. 2 di 2)	IF2801EZZBIV0204004
Carpenteria muro ad U retrostante spalla SB	IF2801EZZBIV0204005
NOTA GENERALE	F2801EZZBIV0006001
- PER QUANTO RIGUARDA L'AMPIEZZA DEI VARCHI IN SOLETTA E AI PARTICOLARI RELATIVI AI RITEGNI SISMICI FARE RIFERIMENTO AGLI ELABORATI:	IF2801EZZBIV0006002
- PER I DETTAGLI RELATIVI AGLI APPARECCHI DI APPOGGIO SI RIMANDA AGLI ELABORATI:	IF2801EZZBIV0008006
	IF2801EZZBIV0009007

CARATTERISTICHE DEI MATERIALI

- PER LA TABELLA MATERIALI E NOTE GENERALI FARE RIFERIMENTO AL DOCUMENTO IF2801EZZTV0000001 - Tabella materiali e note generali per i viadotti V01, V02, V03 e V04

NOTE GENERALI

- LUNGHEZZE ESPRESSE IN METRI (TRANNE DOVE DIVERSAMENTE SPECIFICATO)
- QUOTE ESPRESSE IN METRI S.L.M. (TRANNE DOVE DIVERSAMENTE SPECIFICATO)
- ANGOLI ESPRESSE IN GRADI SESSADESIMALI (TRANNE DOVE DIVERSAMENTE SPECIFICATO)
- LE COORDINATE SONO RELATIVE AL SISTEMA LOCALE DI RESTITUZIONE CELESTRIOMETRICA
- PER I DETTAGLI RELATIVI AL SISTEMA DI CANTIERIZZAZIONE, GLI ACCESSI ED IL TRACCIAMENTO DELLE PISTE DI CANTIERE NECESSARIE PER ARRIVARE ALLE PIAZZOLE DI LAVORO NELLE VARIE FASI E PER LE DIVERSE PILE, SI RIMANDA AGLI ELABORATI SPECIFICI RELATIVI AL PROGETTO DELLA CANTIERIZZAZIONE
- IL PROGETTO DELLE OPERE PROVVISORIE E DI SOSTEGNO RICEPISCE LE PRINCIPALI OSSERVAZIONI DELL'ISTRUTTORIA ROV 224 SECONDO LE MODALITA' RIPORTATE NELLA RELATIVA LISTA DI RISCONTRO
- PER LE FASI COSTRUTTIVE DELLE OPERE ED I PARTICOLARI ESECUTIVI DI DETTAGLIO SI RIMANDA AGLI ELABORATI DI PED

SEZIONE LONGITUDINALE
Scala 1:200

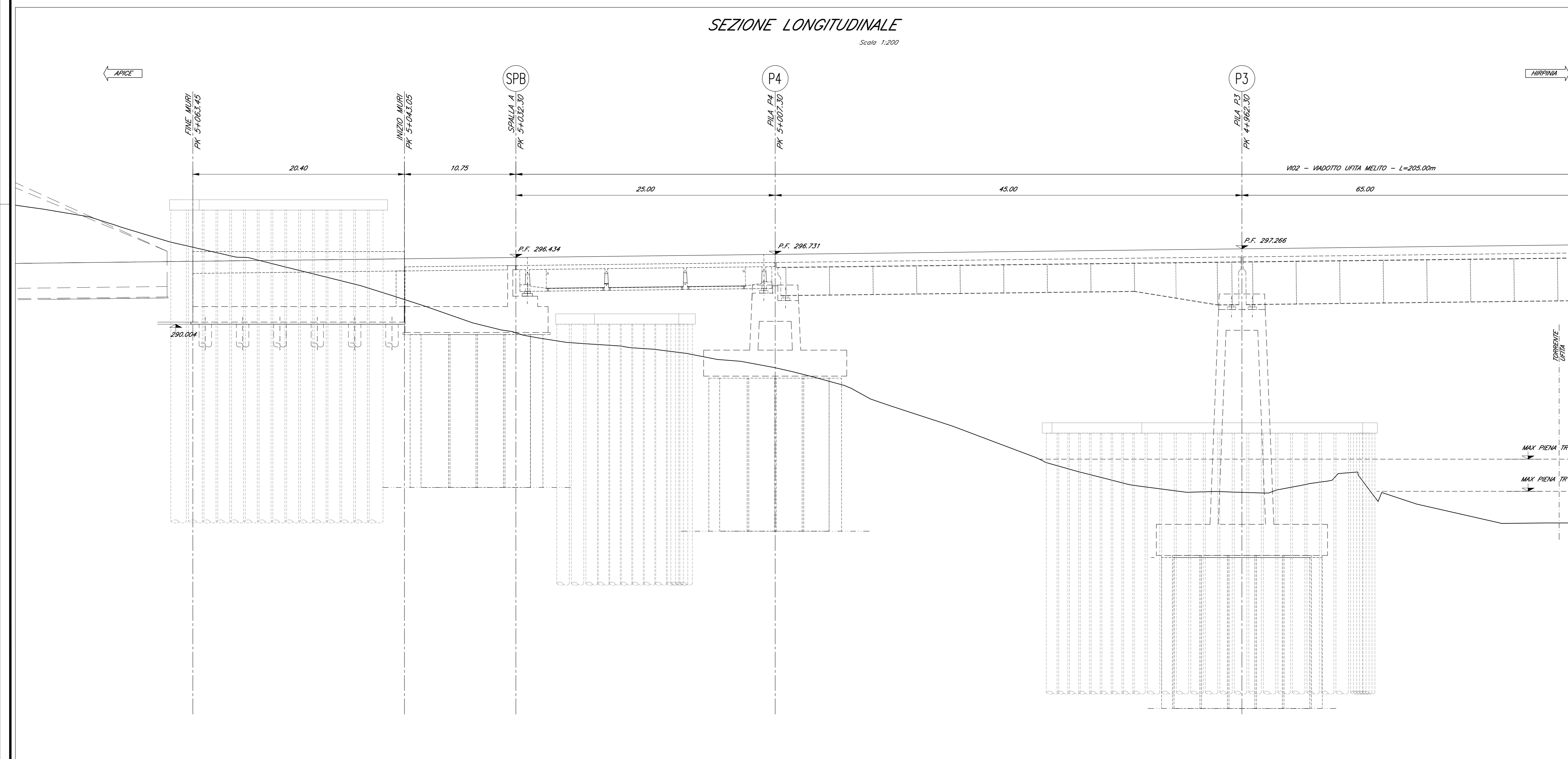


TABELLA OPERE DI STABILIZZAZIONE DEL VERSANTE

OPERA	N° PALI	DIAMETRO PALI [mm]	LUNGHEZZA PALI [m]
OS1	28	1200	25.0
OS2	13	1200	25.0
OS3	26	1200	30.0
OS4	15	1500	30.0

TABELLA OPERE PROVVISORIE

OPERA	N° PALI	DIAMETRO PALI [mm]	LUNGHEZZA PALI [m]	N° COLONNE JET-GROUTING	DIAMETRO COLONNE JET-GROUTING [mm]	LUNGHEZZA COLONNE JET-GROUTING [m]
SPA	-	-	-	-	-	-
P1	-	-	-	-	-	-
P2	64	1000	20.0	64	800	12.0
P3	64	1000	16.0	64	800	10.0
P4	-	-	-	-	-	-
SPB	-	-	-	-	-	-
MURO U	-	-	-	-	-	-

COMMITTENTE: **RFI** - GRUPPO FERROVIARIO ITALIANO

DIREZIONE LAVORI: **ITALFERR** - GRUPPO FERROVIE DELLO STATO ITALIANE

APPALTATORE: **HirpiniaAV**

CONSORZIO: **salini impregilo** e **ASTALDI**

PROGETTAZIONE: **ROCKSOIL** S.p.A.

MANDATARIO: **NETENGINEERING** e **Alpina** S.p.A.

PROGETTO ESECUTIVO

ITINERARIO NAPOLI - BARI
RADDOPPIO TRATTA APICE - ORSARA
I LOTTO FUNZIONALE APICE - HIRPINIA
VIADOTTI
V02 - VIADOTTO UFFITA MELITO DA KM 4+827.30 A KM 5+032.30

Tracciamento opere provvisorie e scavi: Fase 1 - planimetria e profilo (tav. 2 di 2)

APPALTATORE Consorzio HIRPINIA AV Il Direttore Tecnico Ing. Vincenzo Morillo 21/02/2020	DIRETTORE DELLA PROGETTAZIONE Il Responsabile integrazione fra le varie prestazioni specialistiche Ing. G. Casiani	PROGETTISTA Alpina S.p.A. Ing. P. Galvarin
---	--	---

COMMESSA LOTTO FASE ENTE TIPO DOC. OPERA/DISCIPLINA PROGR. REV. SCALA:

IF28 01 E ZZ L9 V10202 001 B 1:200

Rev.	Descrizione	Redatto	Data	Verificato	Data	Approvato	Data	Autorizzato	Data
A	Emissione per consegna	R. Somazzi	21/02/2020	L. Zambelli	21/02/2020	M. Veronesi	21/02/2020	Ing. P. Galvarin	21/02/2020
B	Revisione sintetica	R. Somazzi	19/02/2020	L. Zambelli	19/02/2020	M. Veronesi	19/02/2020		19/02/2020

File: IF2801EZZL9V020001B.dwg