

ELABORATI DI RIFERIMENTO

| DESCRIZIONE | CODICE |
|---|-----------------------|
| Visita d'assieme | IF2801EZZB9V0300000 |
| Pianta fondazioni e sezioni (tov. 1+3 di 3) | IF2801EZZB9V0300000+2 |
| Fianco impiantato in progetto (tov. 1+3 di 3) | IF2801EZZB9V0300000+3 |
| Opere di stabilizzazione versante e opere provvisorie: fase 1-Planimetria e sezione long. (tov. 1-2 di 6) | IF2801EZZLW0302000+1 |
| Opere di stabilizzazione versante e opere provvisorie: fase 2-Planimetria e sezione long. (tov. 3-4 di 6) | IF2801EZZLW0302000+3 |
| Opere di stabilizzazione versante e opere provvisorie: fase 3-Planimetria e sezione long. (tov. 5-6 di 6) | IF2801EZZLW0302000+5 |
| Opere di stabilizzazione versante: parate di pali OS1, OS2 e OS3 - sviluppata e sezioni | IF2801EZZB9V0302000 |
| Opere di stabilizzazione versante: parate di pali OS4, OS5 e OS6 - sviluppata e sezioni | IF2801EZZB9V0302001 |
| Opere di stabilizzazione versante: parate di pali OS7, OS8 e OS9 - sviluppata e sezioni | IF2801EZZB9V0302002 |
| Opere di stabilizzazione versante: parate di pali OS10, OS11 e OS12 - sviluppata e sezioni | IF2801EZZB9V0302003 |
| Opere di stabilizzazione versante: parate di pali OS13, OS14 - sviluppata e sezioni | IF2801EZZB9V0302004 |
| Opere di stabilizzazione versante: parate di pali OS15, OS16 - sviluppata e sezioni | IF2801EZZB9V0302005 |
| Opere di drenaggio versante est - planimetria e sezioni tipo | IF2801EZZB9V0302000 |
| Opere di drenaggio versante ovest - planimetria e sezioni tipo | IF2801EZZB9V0302001 |
| Sistemazione finale - Dettagli e particolari esecutivi | IF2801EZZB9V0302000 |
| Fasi di montaggio degli impiantati scavi | IF2801EZZB9V0302000 |
| Carpenteria spalla SA (tov. 1+2 di 2) | IF2801EZZB9V0304000+1 |
| Manufatto transizione spalla A - Planimetria profilo e sezioni | IF2801EZZB9V0304000 |
| Carpenteria pile P1, P2, P3, P4, P5, P6 | IF2801EZZB9V0305000+1 |
| Carpenteria spalla SB (tov. 1+2 di 2) | IF2801EZZB9V0304000+3 |

NOTE GENERALI

- PER QUANTO RIGUARDA L'AMPIEZZA DEI VARCHI IN SOLETTA E AI PARTICOLARI RELATIVI AI RITENI SISMICI FARE RIFERIMENTO AGLI ELABORATI: IF2801EZZB9V0008001 IF2801EZZB9V0008002
- PER I DETTAGLI RELATIVI AGLI APPARECCHI DI APPOGGIO SI RIMANDA AGLI ELABORATI: IF2801EZZB9V0008006 IF2801EZZB9V0009007

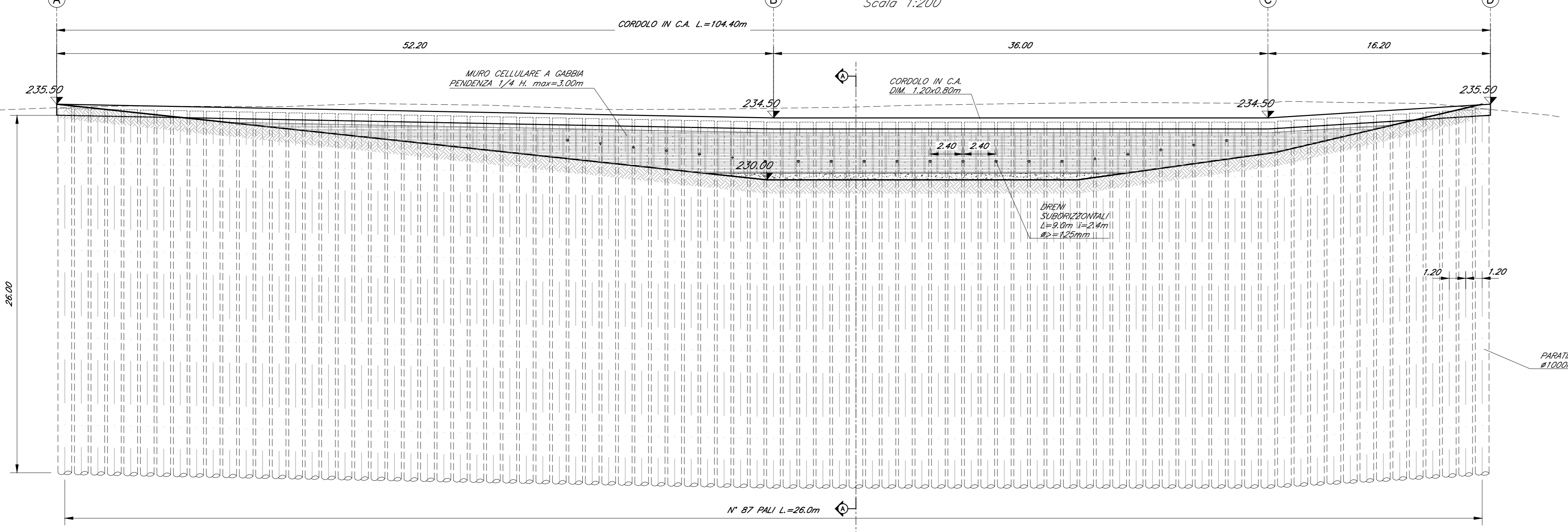
CARATTERISTICHE DEI MATERIALI

PER LA TABELLA MATERIALI E NOTE GENERALI FARE RIFERIMENTO AL DOCUMENTO IF2801EZZT00000001 - Tabella materiali e note generali per i viadotti V01, V02, V03 e V04

NOTE GENERALI

- LUNGHEZZE ESPRESSE IN METRI (TRANNE DOVE DIVERSAMENTE SPECIFICATO)
- QUOTE ESPRESSE IN METRI S.L.M. (TRANNE DOVE DIVERSAMENTE SPECIFICATO)
- ANGOLI ESPRESSE IN GRADI SESSAGESIMALI (TRANNE DOVE DIVERSAMENTE SPECIFICATO)
- LE COORDINATE SONO RELATIVE AL SISTEMA LOCALE DI RESTITUZIONE CELESTRIOMETRICA
- PER IL TRACCIAMENTO SCAVI E OPERE PROVVISORIE SI RIMANDA AGLI ELABORATI SPECIFICI DI PROGETTO
- IL PROGETTO DELLE OPERE PROVVISORIE E DI SOSTEGNO RECEPISCE LE PRINCIPALI OSSERVAZIONI DELL'ISTRUTTORIA RDV 224 SECONDO LE MODALITA' RIPORTATE NELLA RELATIVA LISTA DI RISCONTRO
- PER LE FASI COSTRUTTIVE DELLE OPERE ED I PARTICOLARI ESECUTIVI DI DETTAGLIO SI RIMANDA AGLI ELABORATI DI PDI

OPERA: OS1
SVILUPPATA
Scala 1:200



SEZIONE A-A
Scala 1:200

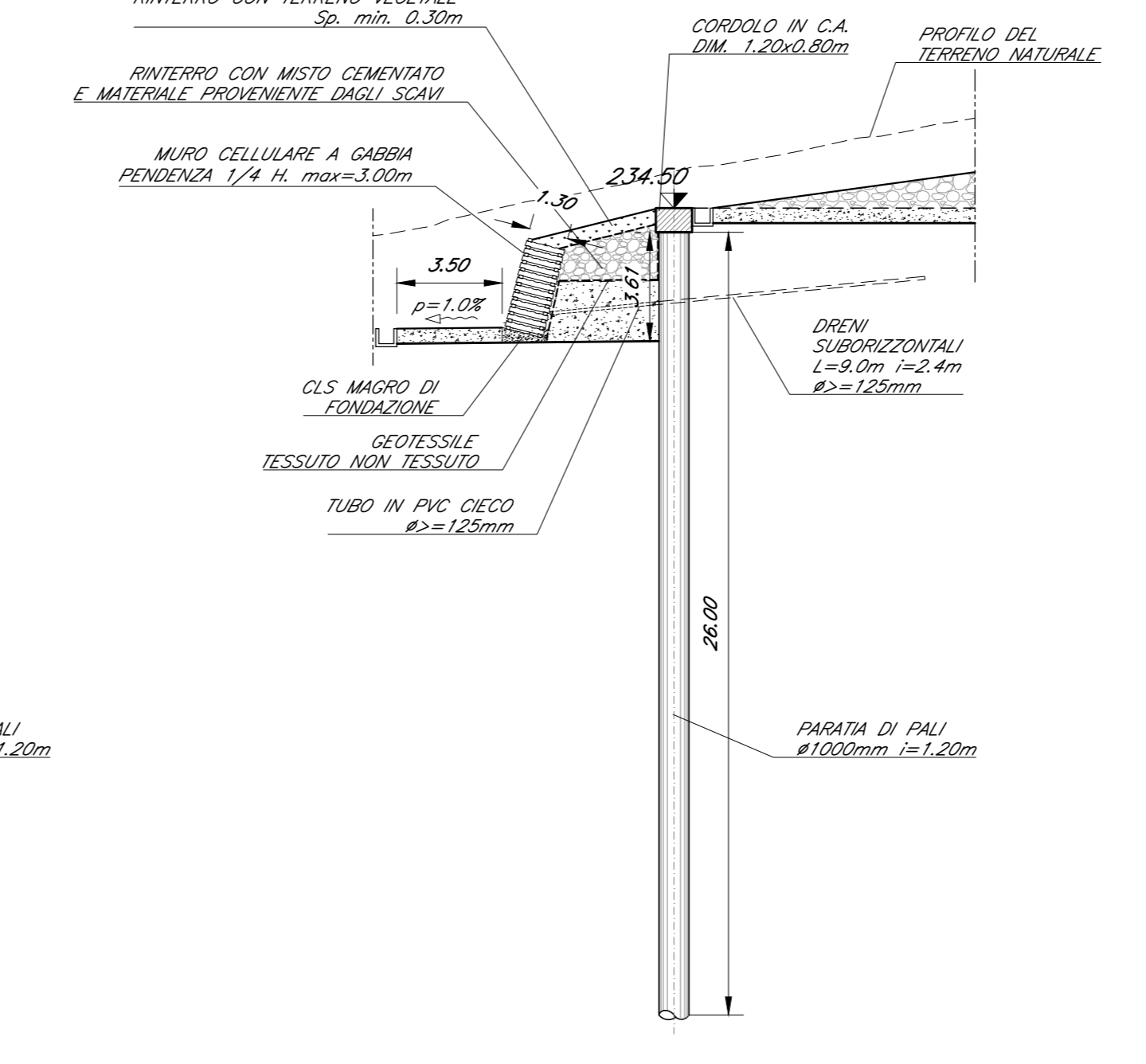
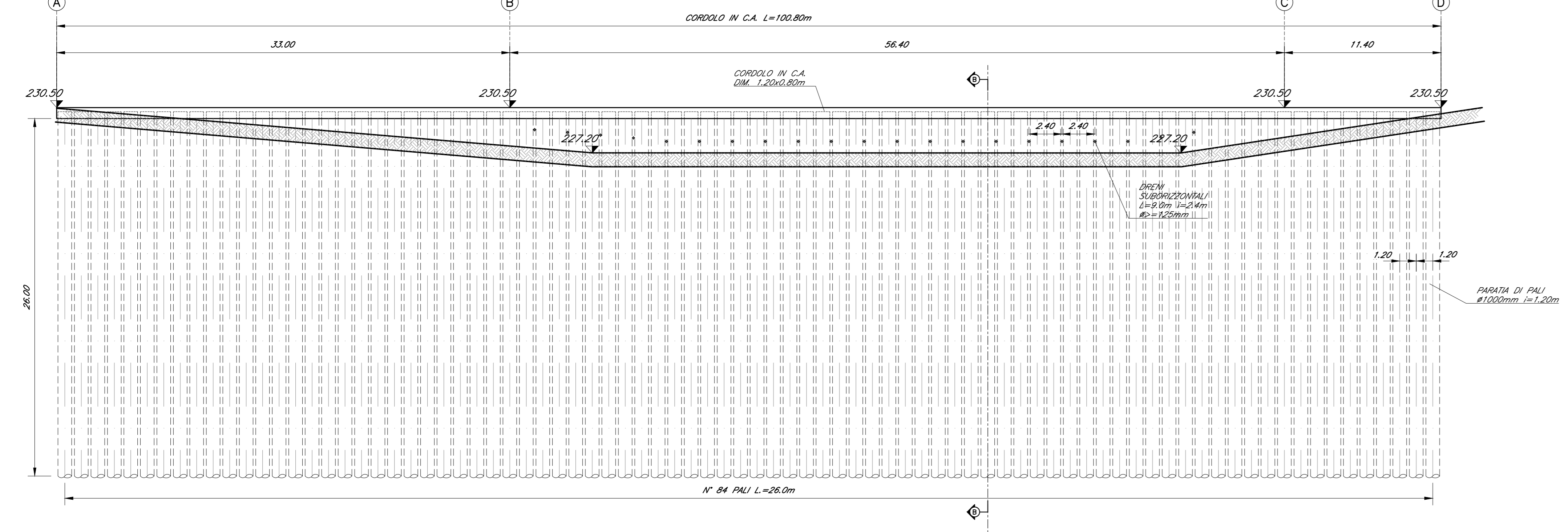


TABELLA RASSUNTIVA QUANTITA'

| | |
|-------------------------|---|
| PARATA DI PALI | N° 87 PALI Ø1000 L=26.0m |
| CORDOLO IN C.A. | ØM. 1.20x0.80m L=104.40m |
| TUBI DI DRENAGGIO | N° 21 TUBI IN PVC MICROPERFORATI L=9.00m Ø=4.0m ØEST=1.25m SP.3=5mm INCLINATI DI 1° SULL'ORIZZONTALE RIVESTIMENTO ESTERNO DEL TUBO CON TESSUTO NON TESSUTO |
| MURO CELLULARE A GABBIA | ALTEZZA MAX 3.00m - VOLUME =225m³ |
| CLS MAGRO DI FONDAZIONE | Ø.30m 1/m - TOT=38m³ |
| GEOTESSILE | GEOTESSILE TESSUTO NON TESSUTO 300g/m² min |

OPERA: OS2
SVILUPPATA
Scala 1:200



SEZIONE B-B
Scala 1:200

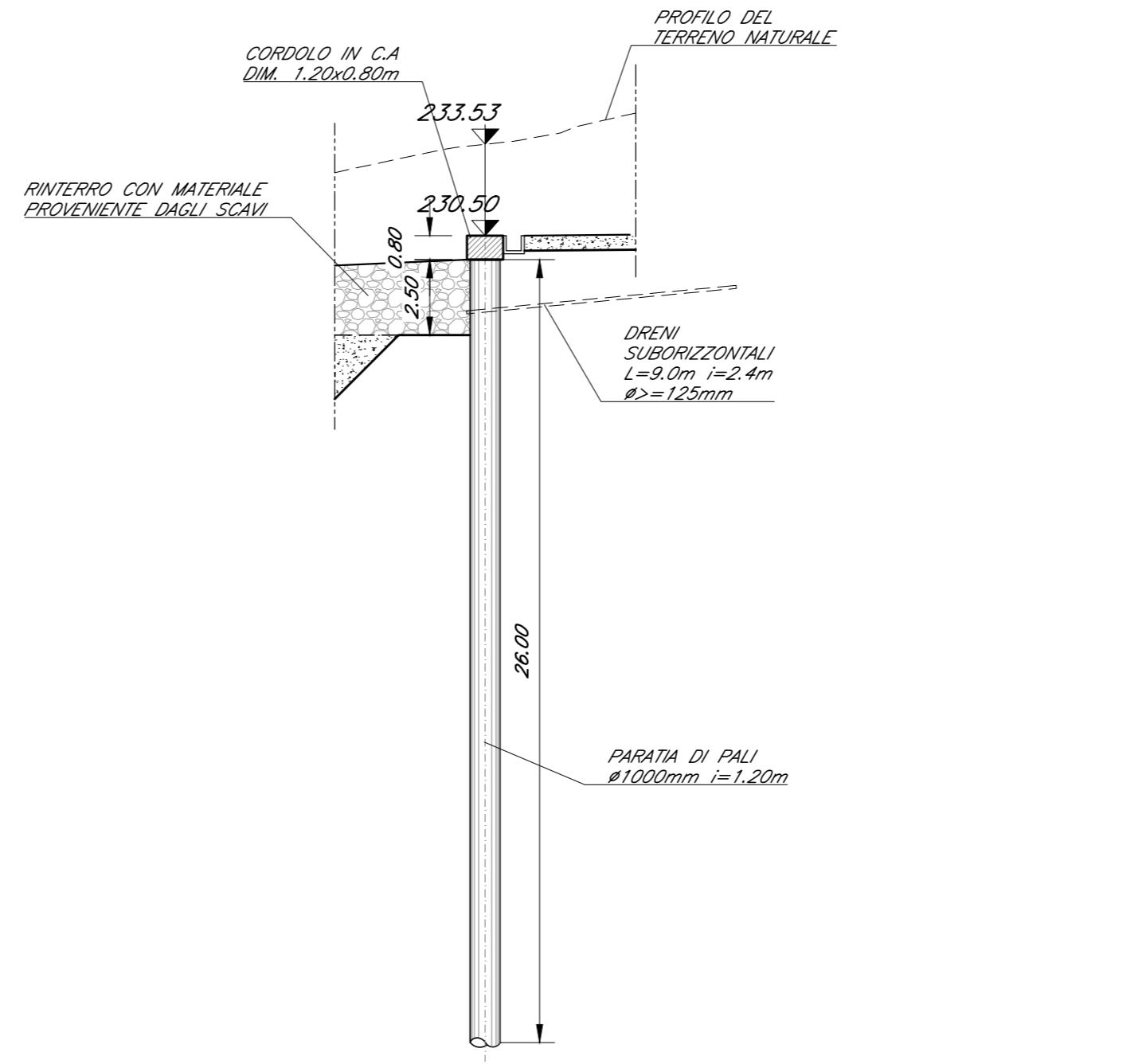
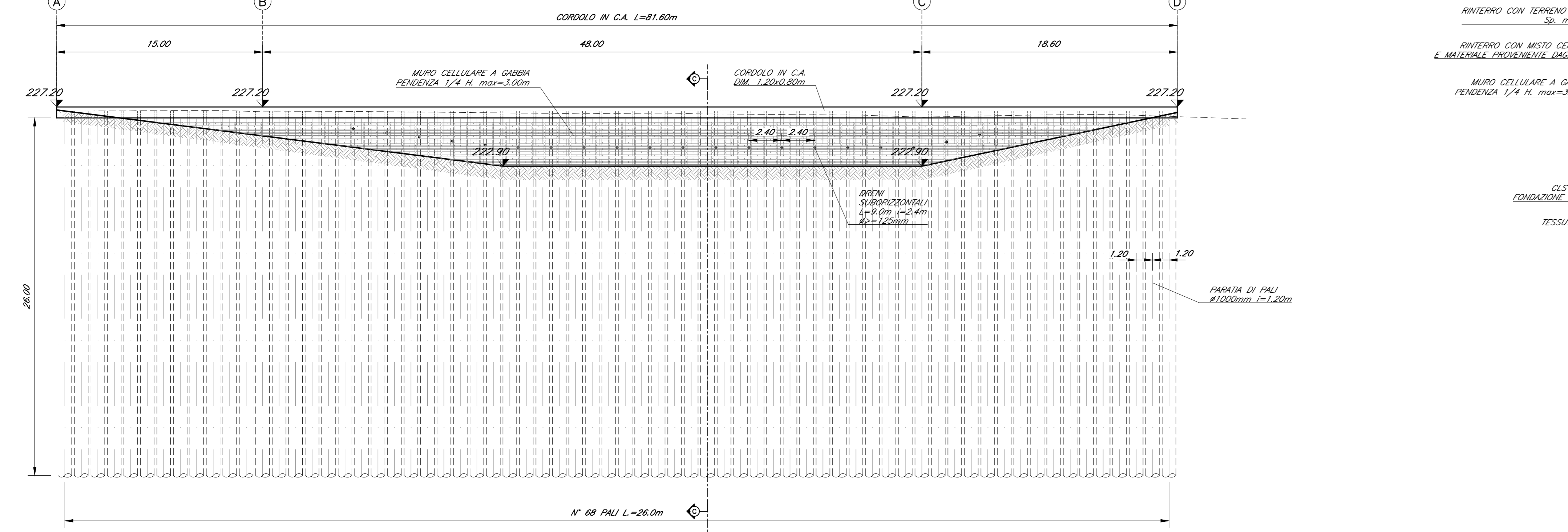


TABELLA RASSUNTIVA QUANTITA'

| | |
|-------------------|---|
| PARATA DI PALI | N° 84 PALI Ø1000 L=26.0m |
| CORDOLO IN C.A. | ØM. 1.20x0.80m L=104.40m |
| TUBI DI DRENAGGIO | N° 21 TUBI IN PVC MICROPERFORATI L=9.00m Ø=4.0m ØEST=1.25m SP.3=5mm INCLINATI DI 1° SULL'ORIZZONTALE RIVESTIMENTO ESTERNO DEL TUBO CON TESSUTO NON TESSUTO |

OPERA: OS3
SVILUPPATA
Scala 1:200



SEZIONE C-C
Scala 1:200

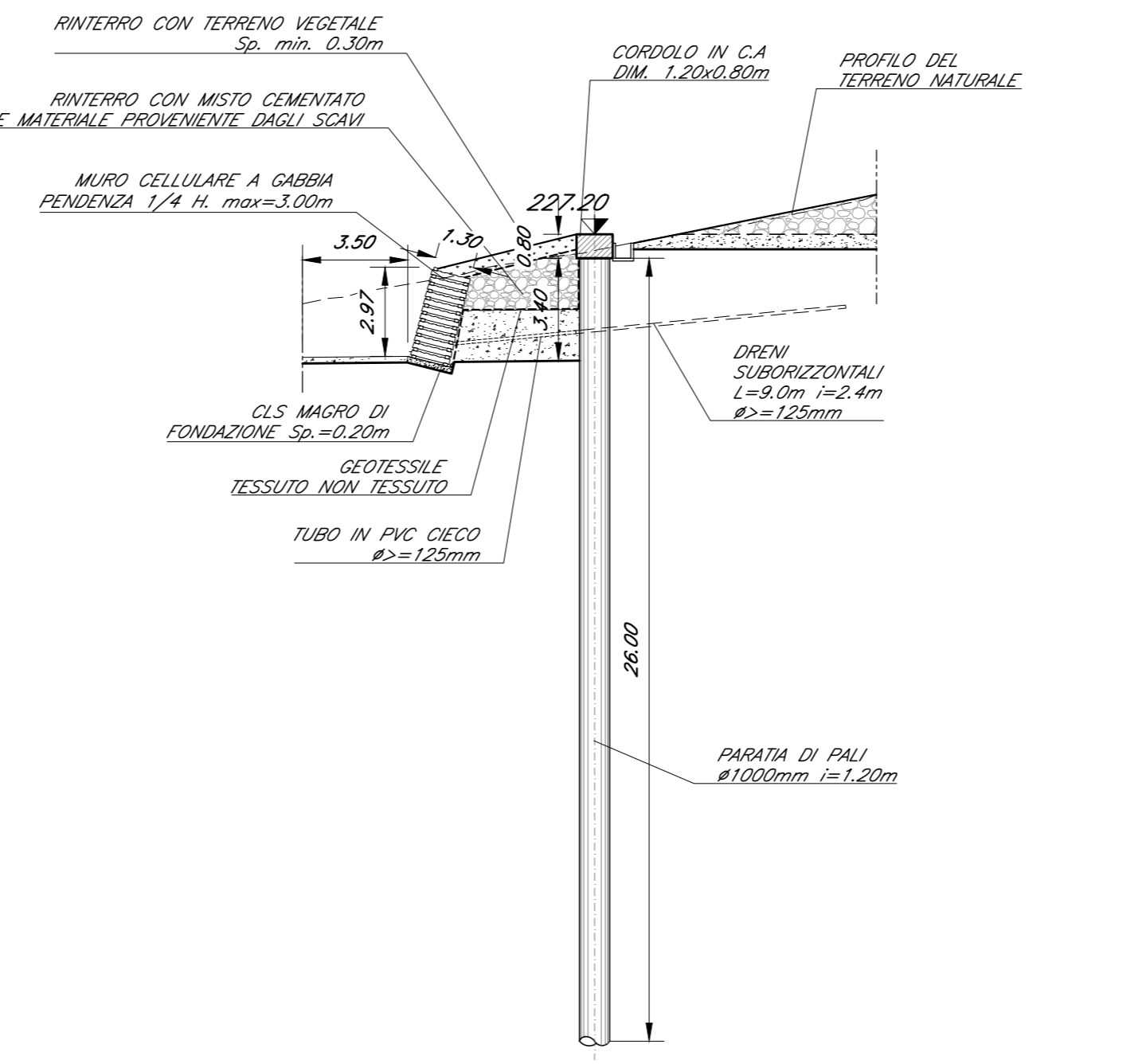


TABELLA RASSUNTIVA QUANTITA'

| | |
|-------------------------|---|
| PARATA DI PALI | N° 68 PALI Ø1000 L=26.0m |
| CORDOLO IN C.A. | ØM. 1.20x0.80m L=81.60m |
| TUBI DI DRENAGGIO | N° 20 TUBI IN PVC MICROPERFORATI L=9.00m Ø=4.0m ØEST=1.25m SP.3=5mm INCLINATI DI 1° SULL'ORIZZONTALE RIVESTIMENTO ESTERNO DEL TUBO CON TESSUTO NON TESSUTO |
| MURO CELLULARE A GABBIA | ALTEZZA MAX 3.00m - VOLUME =215m³ |
| CLS MAGRO DI FONDAZIONE | Ø.30m 1/m - TOT=22m³ |
| GEOTESSILE | GEOTESSILE TESSUTO NON TESSUTO 300g/m² min |

COMMITTENTE: **RFI** GRUPPO FERROVIARIO ITALIANO

DIREZIONE LAVORI: **ITALFERR** GRUPPO FERROVIE DELLO STATO ITALIANO

APPALTATORE: **HirpiniaAV**

CONSORZIO: **salini impregio** **ASTALDI**

PROGETTAZIONE: **ROCKSOIL** S.p.A.

MANDATARI: **NETENGINEERING** **Alpina** S.p.A.

PROGETTO ESECUTIVO

ITTNERARIO NAPOLI - BARI
RADDOPPIO TRATTA APICE - ORSARA
1 LOTTO FUNZIONALE APICE - HIRPINIA
VIADOTTI

V03 - VIADOTTO UFFITA ROCCHETTA DA KM 9+637.00 A KM 10+052.00

Opere di stabilizzazione versante: Parate di pali OS1, OS2 e OS3 - Sviluppata e sezioni

APPALTATORE: Consorzio HIRPINIA AV
DIRETTORE DELLA PROGETTAZIONE: Il Responsabile integrazione fra le varie prestazioni specialistiche
Ing. G. Casareo
21/02/2020

PROGETTISTA: **Alpina** S.p.A.
Ing. P. Galvarini

COMMESSA LOTTO FASE ENTE TIPO DOC. OPERA/DISCIPLINA PROG. REV. SCALA:

IF28 01 E ZZ B9 V10302 000 B Varie

| Rev. | Descrizione | Redatto | Data | Verificato | Data | Approvato | Data | Autorizzato Data |
|------|--------------------------|----------|------------|-------------|------------|-------------|------------|-------------------|
| A | Emissione per consegna | A. Sicoi | 21/02/2020 | L. Zambelli | 21/02/2020 | M. Veronesi | 21/02/2020 | Ing. P. Galvarini |
| B | Responsabilità struttura | A. Sicoi | 19/02/2020 | L. Zambelli | 19/02/2020 | M. Veronesi | 19/02/2020 | |

File: IF2801EZZB9V0302000B.dwg h. Elab. - 0