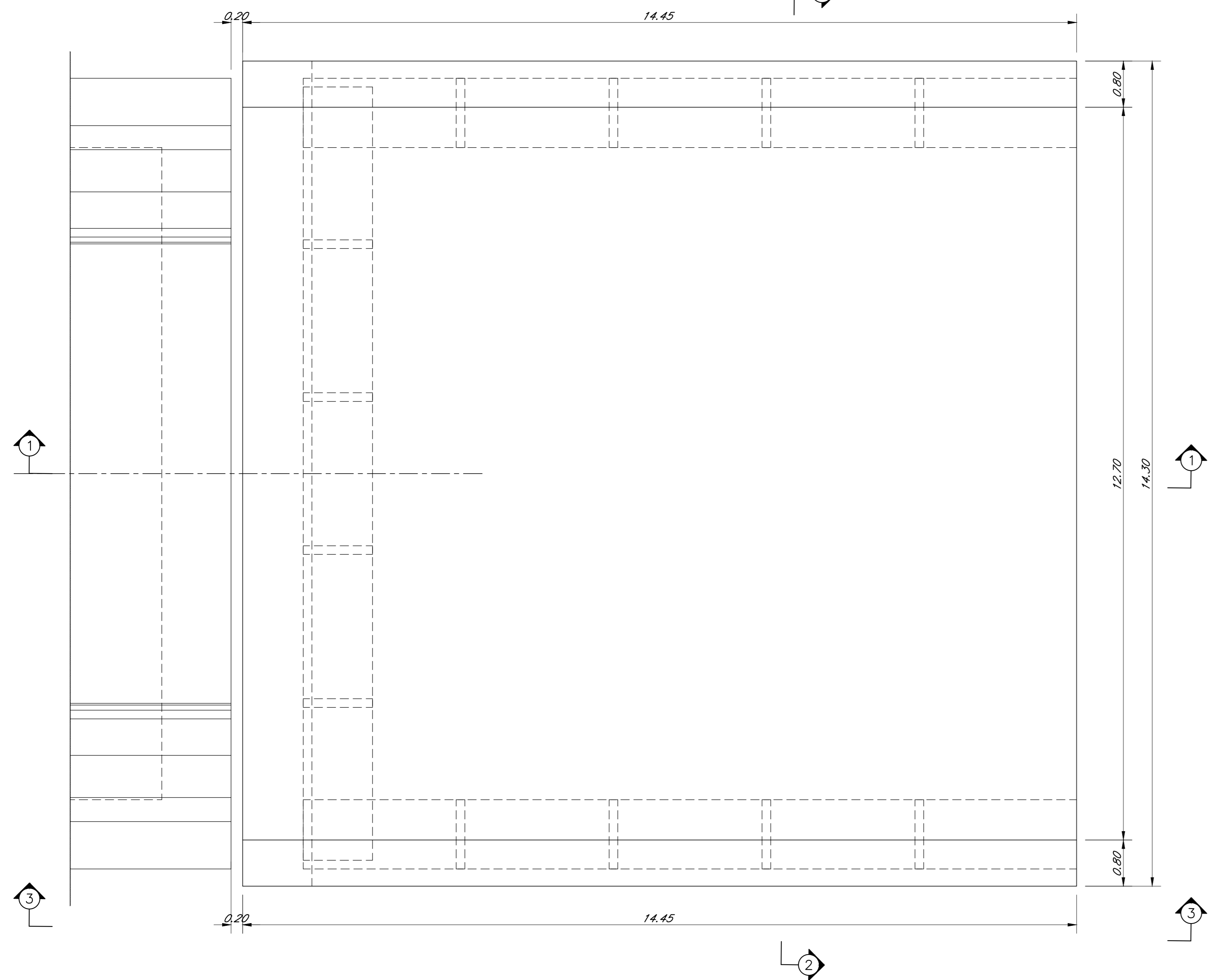
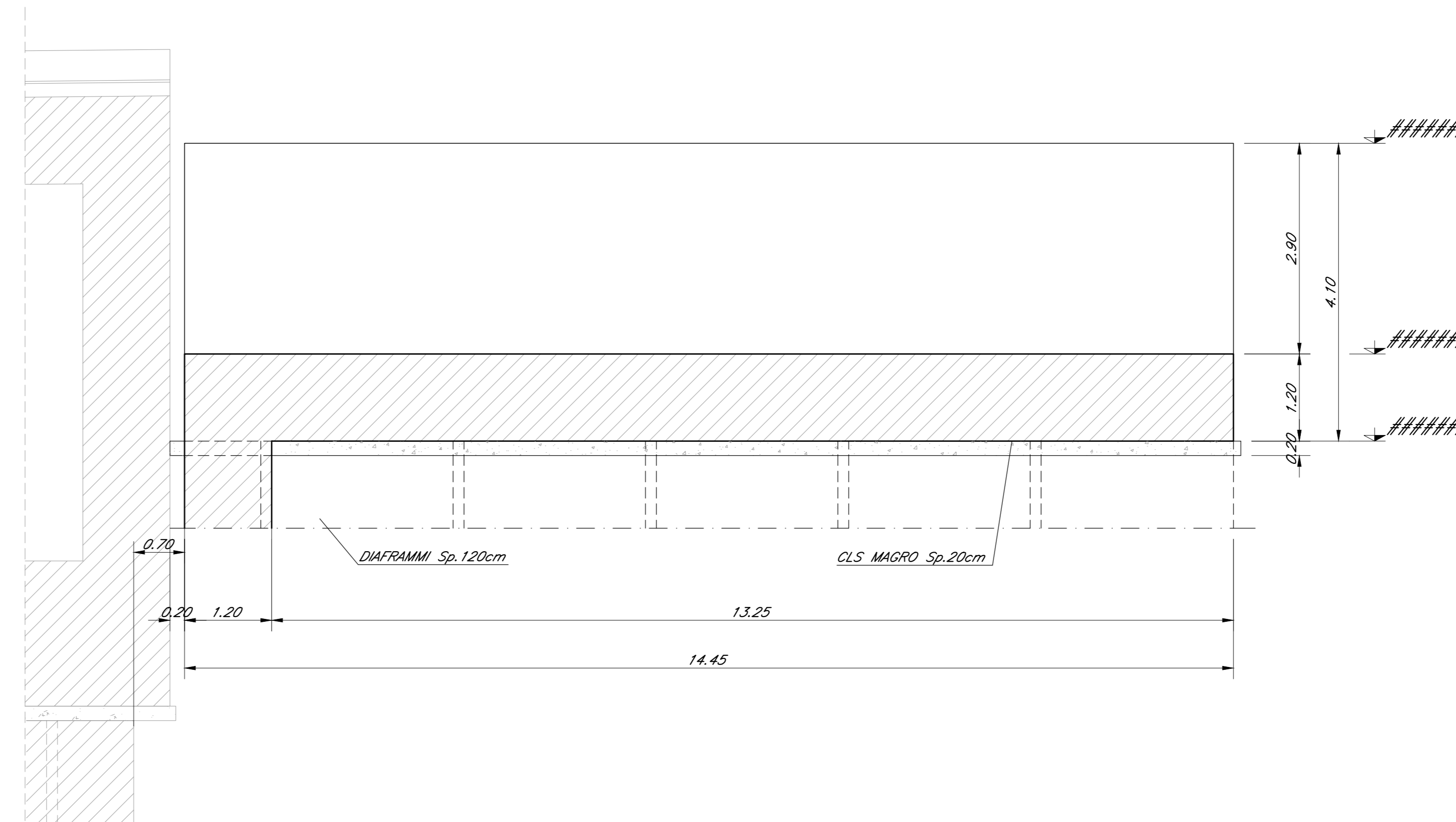


VISTA DALL'ALTO
Scala 1:50



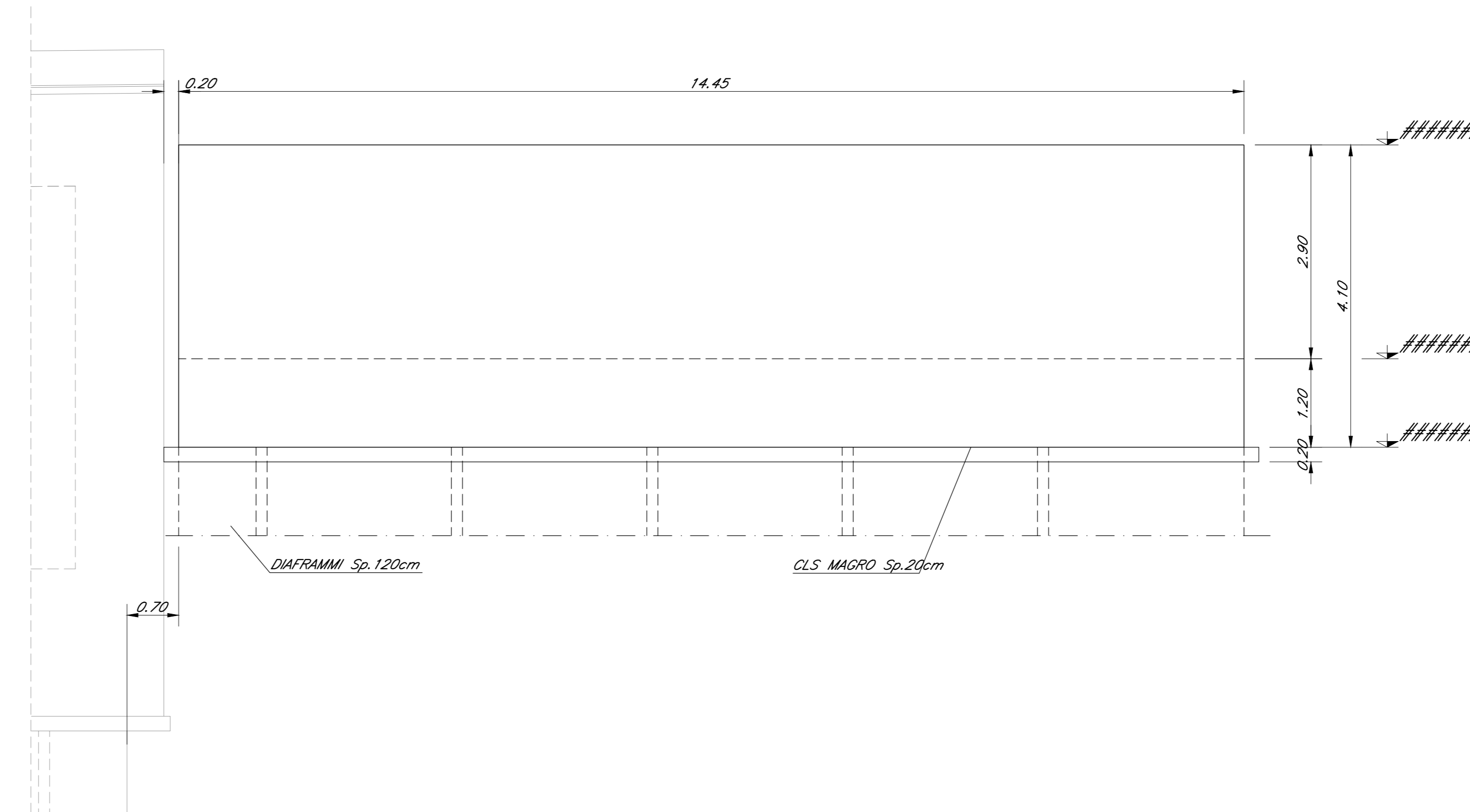
SEZIONE 1-1
Scala 1:50



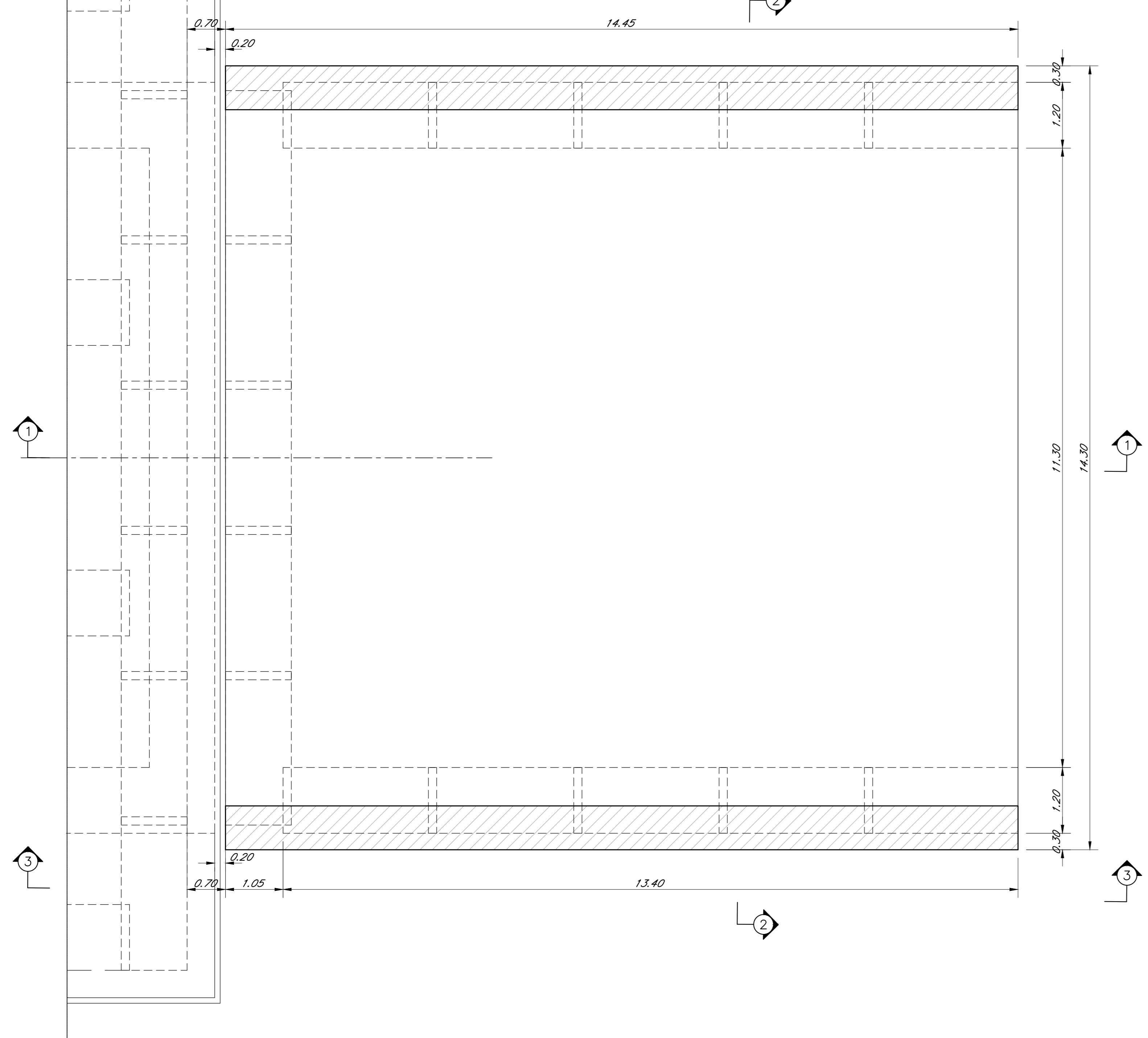
SEZIONE 2-2
Scala 1:50



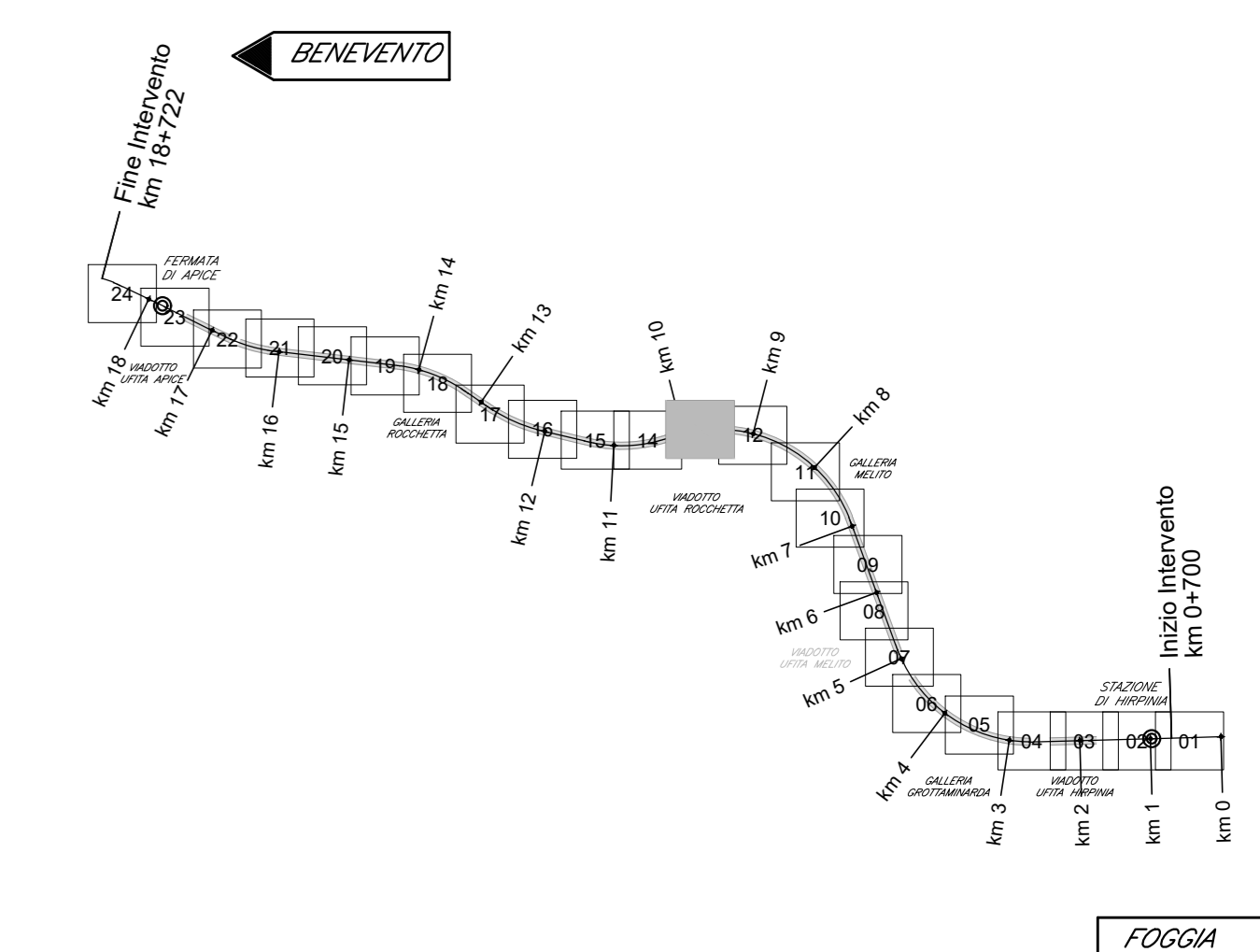
SEZIONE 3-3
Scala 1:50



PIANTA FONDAZIONI
Scala 1:50



KEY-PLAN - Scala 1:10000



ELABORATI DI RIFERIMENTO

DESCRIZIONE	CODICE
Vista d'assieme	IF2801EZZB7W0300000
Pianta fondazioni e sezioni (tav. 1+3 di 3)	IF2801EZZB7W0300000.2
Fianco impiantato e prospetto (tav. 1+3 di 3)	IF2801EZZB7W0300000.3
Opere di stabilizzazione versante e opere provvisorie: fase 1-Planimetria e sezione long. (tav. 1-2 di 6)	IF2801EZZLZV0302000+1
Opere di stabilizzazione versante e opere provvisorie: fase 2-Planimetria e sezione long. (tav. 3-4 di 6)	IF2801EZZLZV0302000+3
Opere di stabilizzazione versante e opere provvisorie: fase 3-Planimetria e sezione long. (tav. 5-6 di 6)	IF2801EZZLZV0302000+5
Opere di stabilizzazione versante: parate di pali OS1, OS2 e OS3 - sviluppato e sezioni	IF2801EZZB9W0302000
Opere di stabilizzazione versante: parate di pali OS4, OS5 e OS6 - sviluppato e sezioni	IF2801EZZB9W0302001
Opere di stabilizzazione versante: parate di pali OS7, OS8 e OS9 - sviluppato e sezioni	IF2801EZZB9W0302002
Opere di stabilizzazione versante: parate di pali OS10, OS11 e OS12 - sviluppato e sezioni	F2801EZZB9W0302003
Opere di stabilizzazione versante: parate di pali OS13, OS14 - sviluppato e sezioni	F2801EZZB9W0302004
Opere di stabilizzazione versante: parate di pali OS15, OS16 - sviluppato e sezioni	IF2801EZZB9W0302005
Opere di drenaggio versante est - planimetria e sezioni tipo	IF2801EZZB7W0300000
Opere di drenaggio versante ovest - planimetria e sezioni tipo	IF2801EZZB7W0300001
Sistemazione finale - Dettagli e particolari esecutivi	IF2801EZZB7W0300000
Fasi di montaggio degli impiantati schemi	IF2801EZZB7W0300000
Carpenteria spalla SA (tav. 1+2 di 2)	IF2801EZZB7W0304000+1
Manufatto transizione spalla A - Planimetria profilo e sezioni	IF2801EZZB7W0304002
Carpenteria palo P1, P2, P3, P4, P5, P6	IF2801EZZB7W0305001+6
Carpenteria spalla SB (tav. 1+2 di 2)	IF2801EZZB7W0304003+4
NOTA GENERALE	
- PER QUANTO RIGUARDA L'AMPIEZZA DEI VARCHI IN SOLETTA E AI PARTICOLARI RELATIVI AI RITECNI SISMICI FARE RIFERIMENTO AGLI ELABORATI:	IF2801EZZB7W0006001
	IF2801EZZB7W0006002
- PER I DETTAGLI RELATIVI AGLI APPARECCHI DI APPOGGIO SI RIMANDA AGLI ELABORATI:	IF2801EZZB7W0008006
	IF2801EZZB7W0009007

CARATTERISTICHE DEI MATERIALI

- PER LA TABELLA MATERIALI E NOTE GENERALI FARE RIFERIMENTO AL DOCUMENTO IF2801EZZTV0000001 - Tabella materiali e note generali per i viadotti V01, V02, V03 E V04

NOTE GENERALI

- LUNGHEZZE ESPRESSE IN METRI (TRANNE DOVE DIVERSAMENTE SPECIFICATO)
- QUOTE ESPRESSE IN METRI S.L.M. (TRANNE DOVE DIVERSAMENTE SPECIFICATO)
- ANGOLI ESPRESSE IN GRADI SESSADESIMALI (TRANNE DOVE DIVERSAMENTE SPECIFICATO)
- LE COORDINATE SONO RELATIVE AL SISTEMA LOCALE DI RESTITUZIONE CELESTRIOMETRICA
- PER IL TRACCIAMENTO SCHEMI E OPERE PROVVISORIE SI RIMANDA AGLI ELABORATI SPECIFICI DI PROGETTO
- IL PROGETTO DELLE OPERE PROVVISORIE E DI SOSTEGNO RECEPISCE LE PRINCIPALI OSSERVAZIONI DELL'ISTRUTTORIA RDV 224 SECONDO LE MODALITA' RIPORTATE NELLA RELATIVA LISTA DI RISCONTRO
- PER LE FASI COSTRUTTIVE DELLE OPERE ED I PARTICOLARI ESECUTIVI DI DETTAGLIO SI RIMANDA AGLI ELABORATI DI PEG

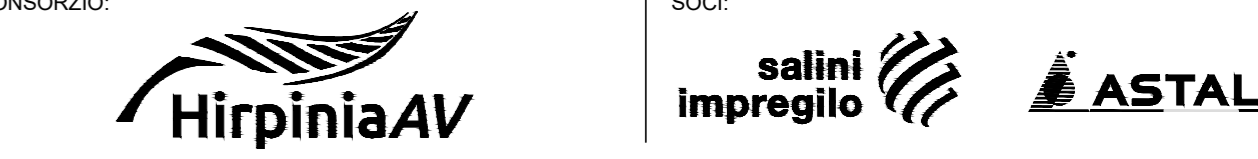
COMMITTENTE:



DIREZIONE LAVORI:



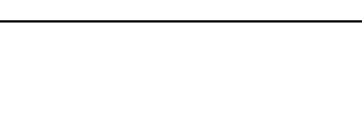
APPALTATORE:



PROGETTAZIONE:



MANDANTE:



PROGETTO ESECUTIVO

ITINERARIO NAPOLI - BARI
RADDOPPIO TRATTA APICE - ORSARA
LOTTO FUNZIONALE APICE - HIRPINIA

VIADOTTI

V03 - VIADOTTO UFITA ROCCHETTA DA KM 9+637.00 A KM 10+052.00

Manufatto transizione spalla A - Planimetria, profilo e sezioni

APPALTATORE	DIRETTORE DELLA PROGETTAZIONE	PROGETTISTA
Consorzio HIRPINIA AV Il Direttore Tecnico Ing. Vincenzo Morello 21/02/2020	Il Responsabile integratore fra le varie prestazioni specialistiche Ing. G. Casiani	Alpina S.p.A. Ing. P. Galvarin

COMMESSA LOTTO FASE ENTE TIPO DOC. OPERA/DISCIPLINA PROGR. REV. SCALA:

IF28	01	E	ZZ	BZ	V10304	002	B	1:50
------	----	---	----	----	--------	-----	---	------

Rev.	Descrizione	Redatto	Data	Verificato	Data	Approvato	Data	Autorizzato	Data
A	Emissione per consegna	R. Somazzi	21/02/2020	L. Zambelli	21/02/2020	M. Veronesi	21/02/2020	Ing. P. Galvarin	
B	Revisione struttura	R. Somazzi	19/02/2020	L. Zambelli	19/02/2020	M. Veronesi	19/02/2020		