

ELABORATI DI RIFERIMENTO

DESCRIZIONE	CODICE
Visite d'occasione	#2801EZZ28V0300000
Pianta fondazioni e sezioni (tav. 1-3 di 3)	#2801EZZ28V0300000.2
Opere di stabilizzazione versante e opere provvisorie: Fase 1-Planimetria e sezione long (tav. 1-2 di 6)	#2801EZZ28V0300000.3
Opere di stabilizzazione versante e opere provvisorie: Fase 2-Planimetria e sezione long (tav. 3-4 di 6)	#2801EZZ28V0300000.4
Opere di stabilizzazione versante e opere provvisorie: Fase 3-Planimetria e sezione long (tav. 5-6 di 6)	#2801EZZ28V0300000.5
Opere di stabilizzazione versante: parate di pali OS1, OS2 e OS3 - sviluppo e sezioni	#2801EZZ28V0300000
Opere di stabilizzazione versante: parate di pali OS4, OS5 e OS6 - sviluppo e sezioni	#2801EZZ28V0300001
Opere di stabilizzazione versante: parate di pali OS7, OS8 e OS9 - sviluppo e sezioni	#2801EZZ28V0300002
Opere di stabilizzazione versante: parate di pali OS10, OS11 e OS12 - sviluppo e sezioni	#2801EZZ28V0300003
Opere di stabilizzazione versante: parate di pali OS13, OS14 e OS15 - sviluppo e sezioni	#2801EZZ28V0300004
Opere di stabilizzazione versante: parate di pali OS16, OS17 e OS18 - sviluppo e sezioni	#2801EZZ28V0300005
Opere di stabilizzazione versante: parate di pali OS19, OS20 e OS21 - sviluppo e sezioni	#2801EZZ28V0300006
Opere di stabilizzazione versante: parate di pali OS22, OS23 e OS24 - sviluppo e sezioni	#2801EZZ28V0300007
Opere di drenaggio versante ovest - planimetria e sezioni tipo	#2801EZZ28V0300008
Opere di drenaggio versante ovest - planimetria e sezioni tipo	#2801EZZ28V0300009
Sistemazione finale - Dettagli e particolari esecutivi	#2801EZZ28V0300010
Fasi di montaggio degli impalcati: schemi	#2801EZZ28V0300011
Carpenteria spalla SA (tav. 1-2 di 2)	#2801EZZ28V0300012
Manufatto transizione spalla A - Planimetria profilo e sezioni	#2801EZZ28V0300013
Carpenteria pia P1, P2, P3, P4, P5, P6	#2801EZZ28V0300014
Carpenteria spalla SB (tav. 1-2 di 2)	#2801EZZ28V0300015

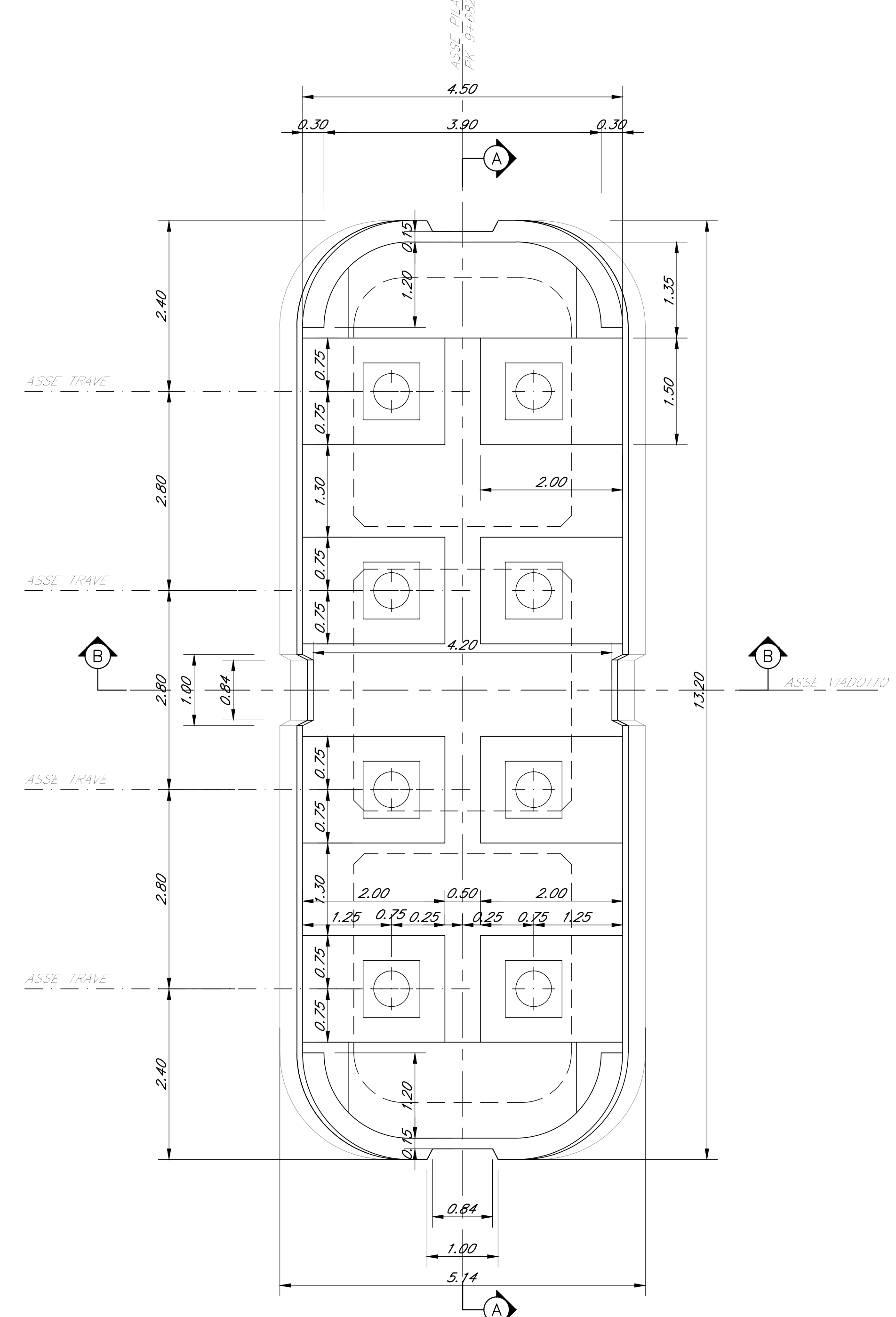
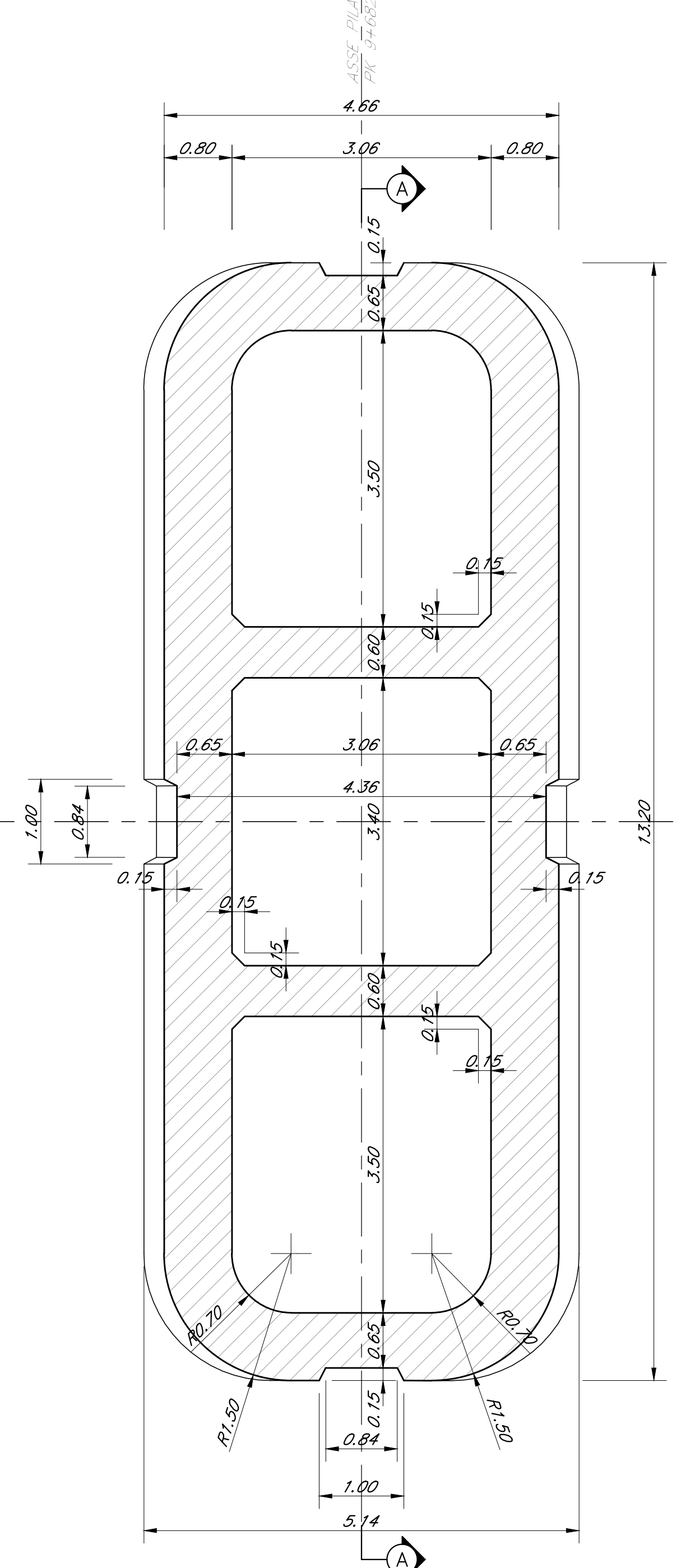
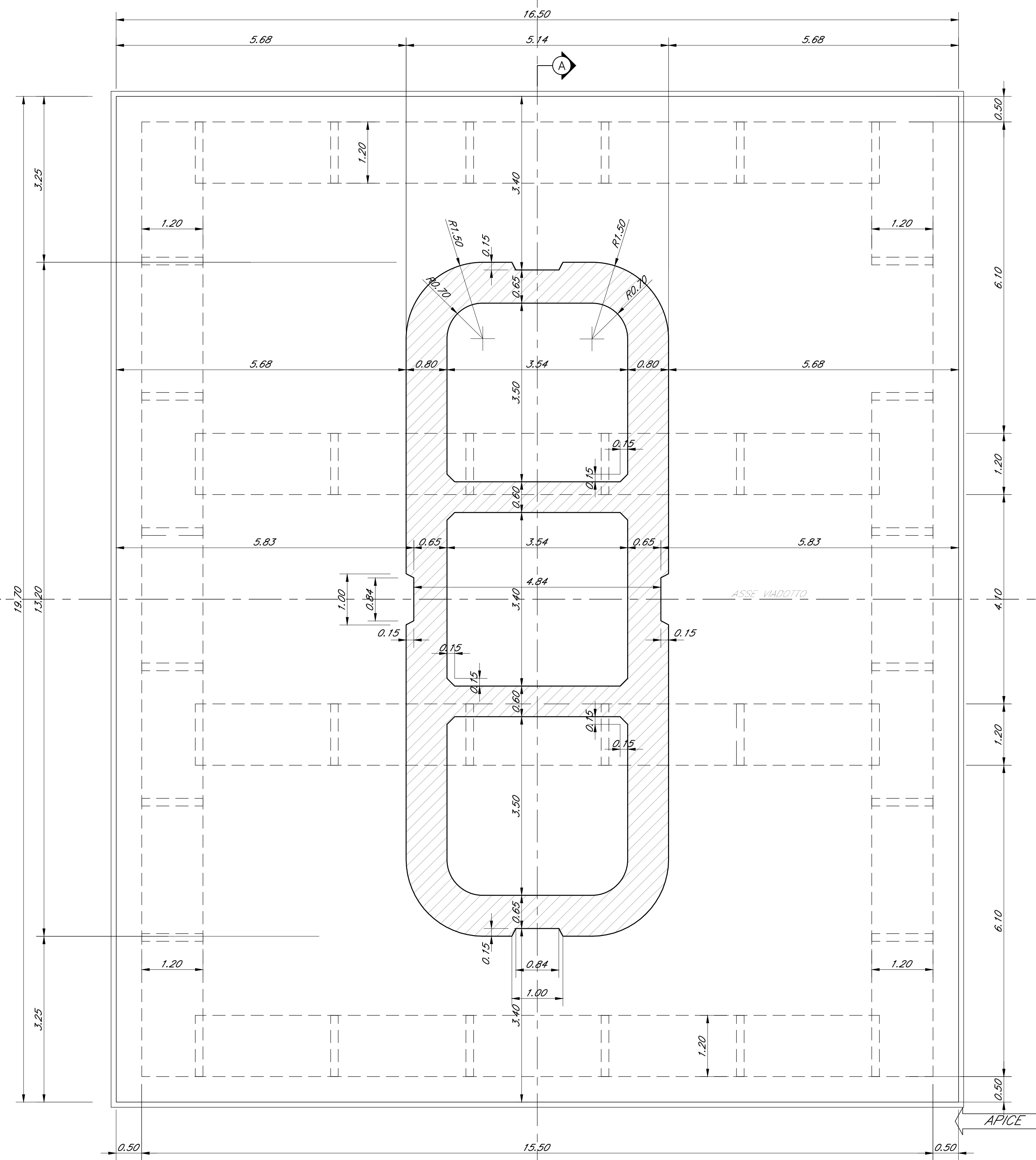
NOTA GENERALE
- PER QUANTO RIGUARDA L'AMPIEZZA DEI VARCHI IN SOLETTA E AI PARTICOLARI RELATIVI AI RITEGNI SISMICI FARE RIFERIMENTO AGLI ELABORATI:
- PER I DETTAGLI RELATIVI AGLI APPARECCHI DI APPOGGIO SI RIMANDA AGLI ELABORATI:

CARATTERISTICHE DEI MATERIALI

- PER LA TABELLA MATERIALI E NOTE GENERALI FARE RIFERIMENTO AL DOCUMENTO #2801EZZ28V0300000.1 - Tabella materiali e note generali per i viadotti VO1, VO2, VO3 E VO4

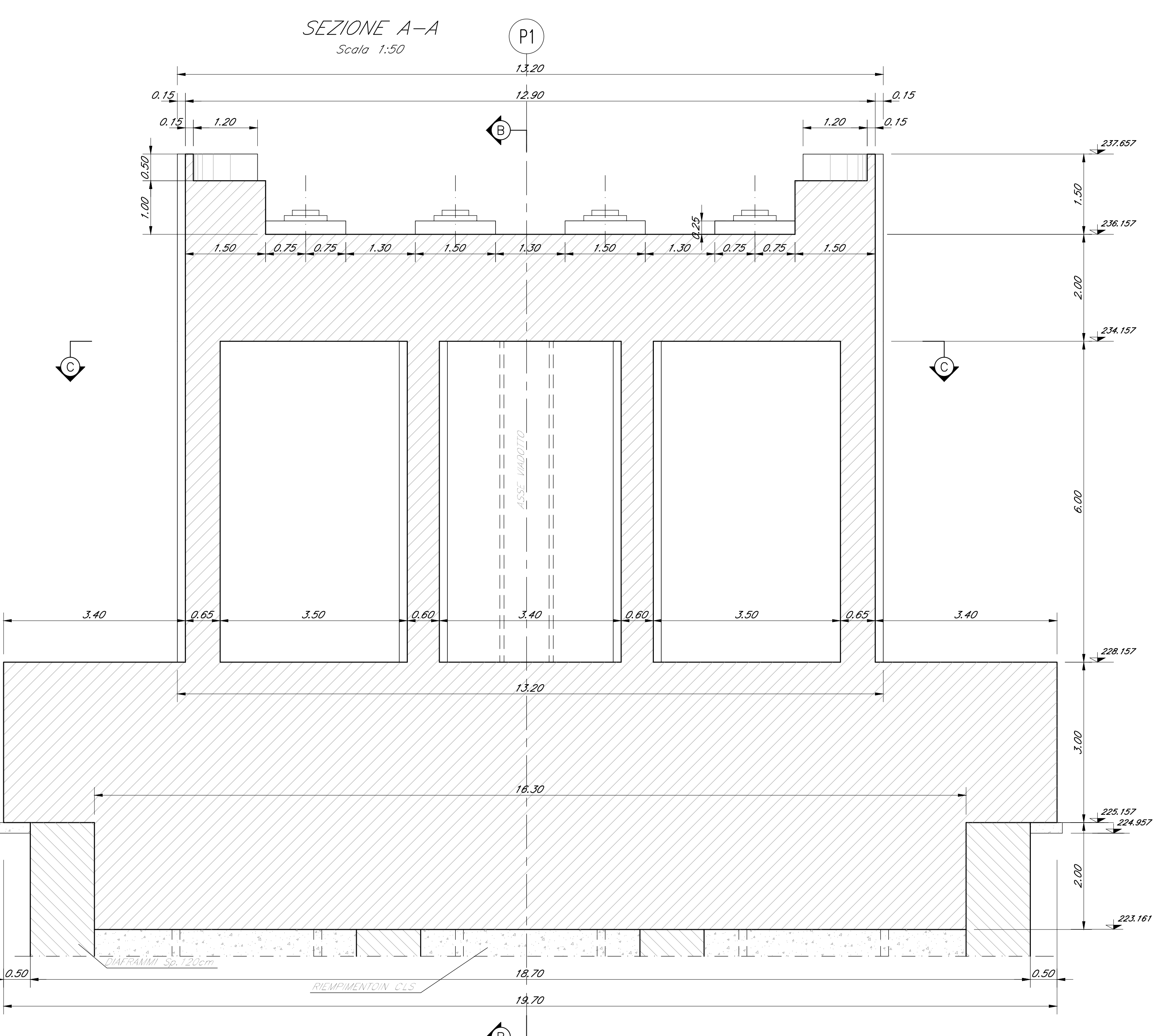
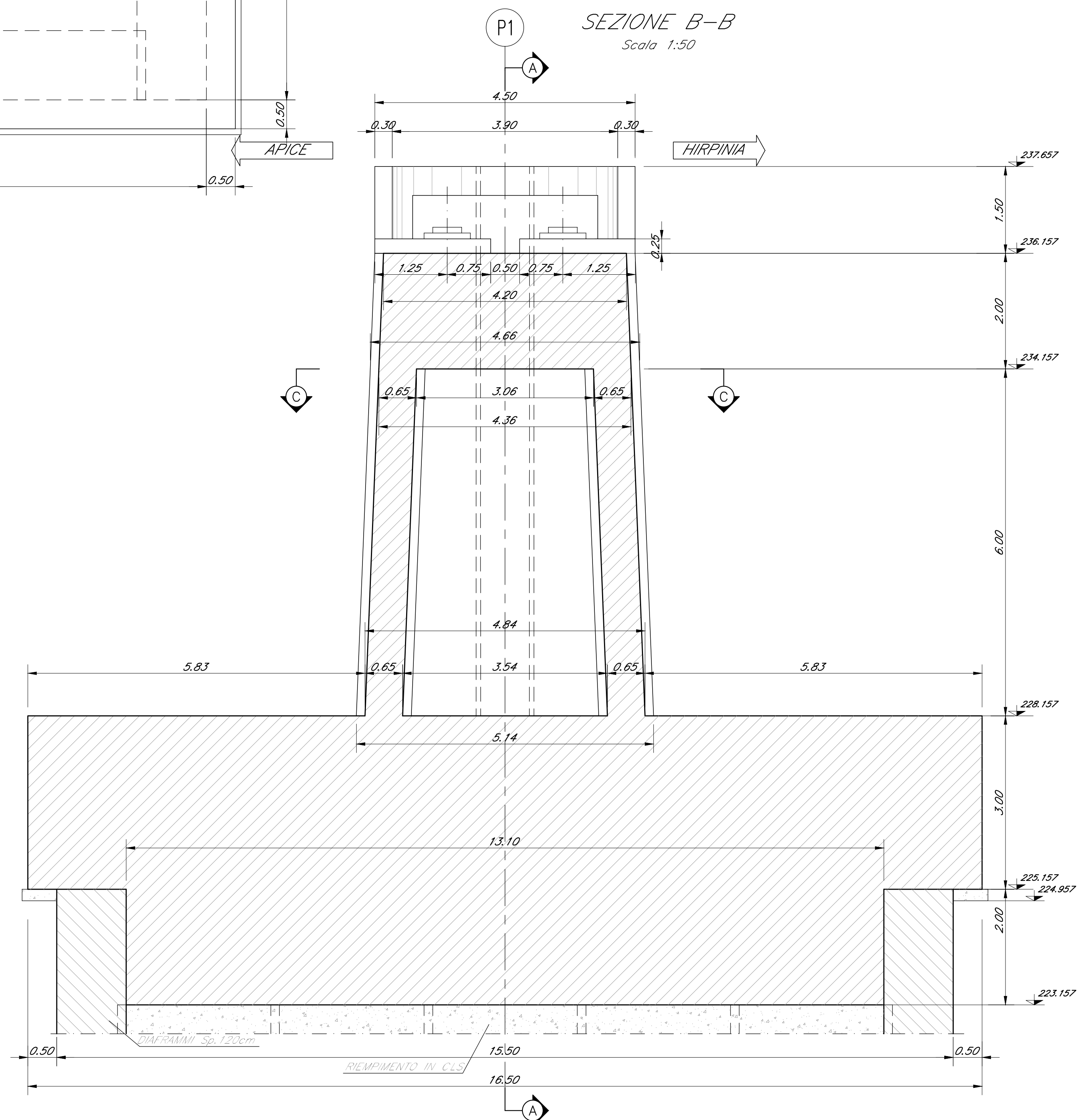
NOTE GENERALI

- LUNGHEZZE ESPRESSE IN METRI (TRANNE DOVE DIVERSAMENTE SPECIFICATO)
- QUOTE ESPRESSE IN METRI S.L.M. (TRANNE DOVE DIVERSAMENTE SPECIFICATO)
- ANGOLI ESPRESSE IN GRADI SESSAGESIMALI (TRANNE DOVE DIVERSAMENTE SPECIFICATO)
- LE COORDINATE SONO RELATIVE AL SISTEMA LOCALE DI RESTITUZIONE CENOMETRICO
- PER IL FRACCIAMENTO SCHEMI E OPERE PROVVISORIE SI RIMANDA AGLI ELABORATI SPECIFICI DI PROGETTO



SEZIONE B-B
Scala 1:50

SEZIONE A-A
Scala 1:50



COMMITTENTE:
RFI
RETE FERROVIARIA ITALIANA
GRUPPO FERROVIE DELLO STATO ITALIANE

DIREZIONE LAVORI:
ITALFERR
GRUPPO FERROVIE DELLO STATO ITALIANE

APPALTATORE:
HirpiniaAV
CONSOZIO

PROGETTAZIONE:
RockSoul S.p.A.

MANDATARI:
NETENGINEERING **Alpina**

PROGETTO ESECUTIVO
ITINERARIO NAPOLI - BARI
RADDOPPIO TRATTA APICE - ORSARA
LOTTO FUNZIONALE APICE - HIRPINIA
VIADOTTI

VO13 - VIADOTTO UFITA ROCCHETTA DA KM 9+637.00 A KM 10+052.00
Carpenteria pia P1

COMMESSA	LOTTO	FASE	ENTE TIPO DOC.	OPERA/DISCIPLINA	PROGR.	REV.	SCALA
I	F	2	B	0	1	E	2
V	1	0	3	0	5	0	1
0	0	1	B				

Rev.	Descrizione	Redatto	Verificato	Approvato	Autorezzato
A	Emissione per stampa	B. Santilli	L. Zanetti	M. Venturoli	Ing. P. Galvani
B	Revisione struttura	B. Santilli	L. Zanetti	M. Venturoli	