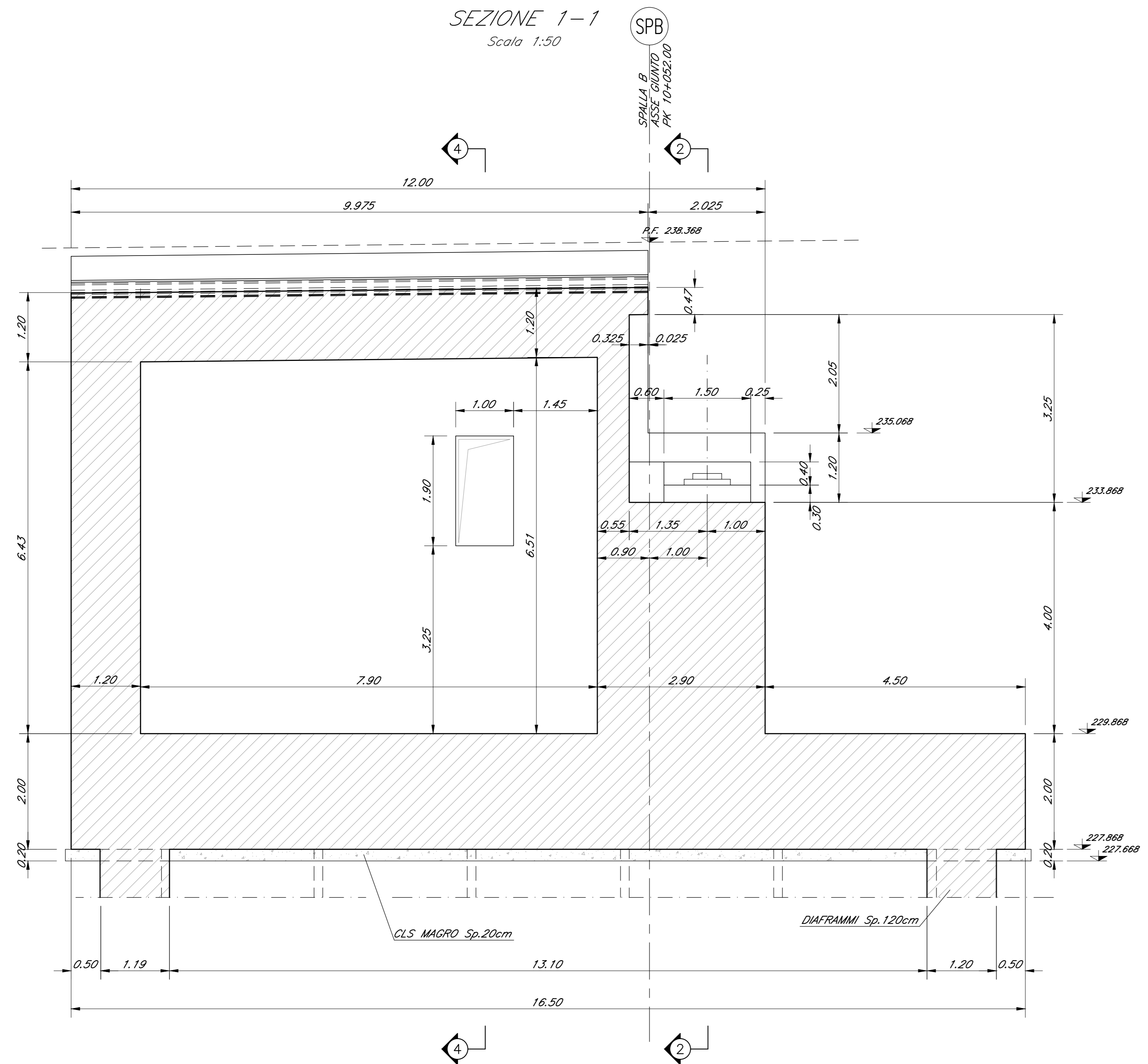
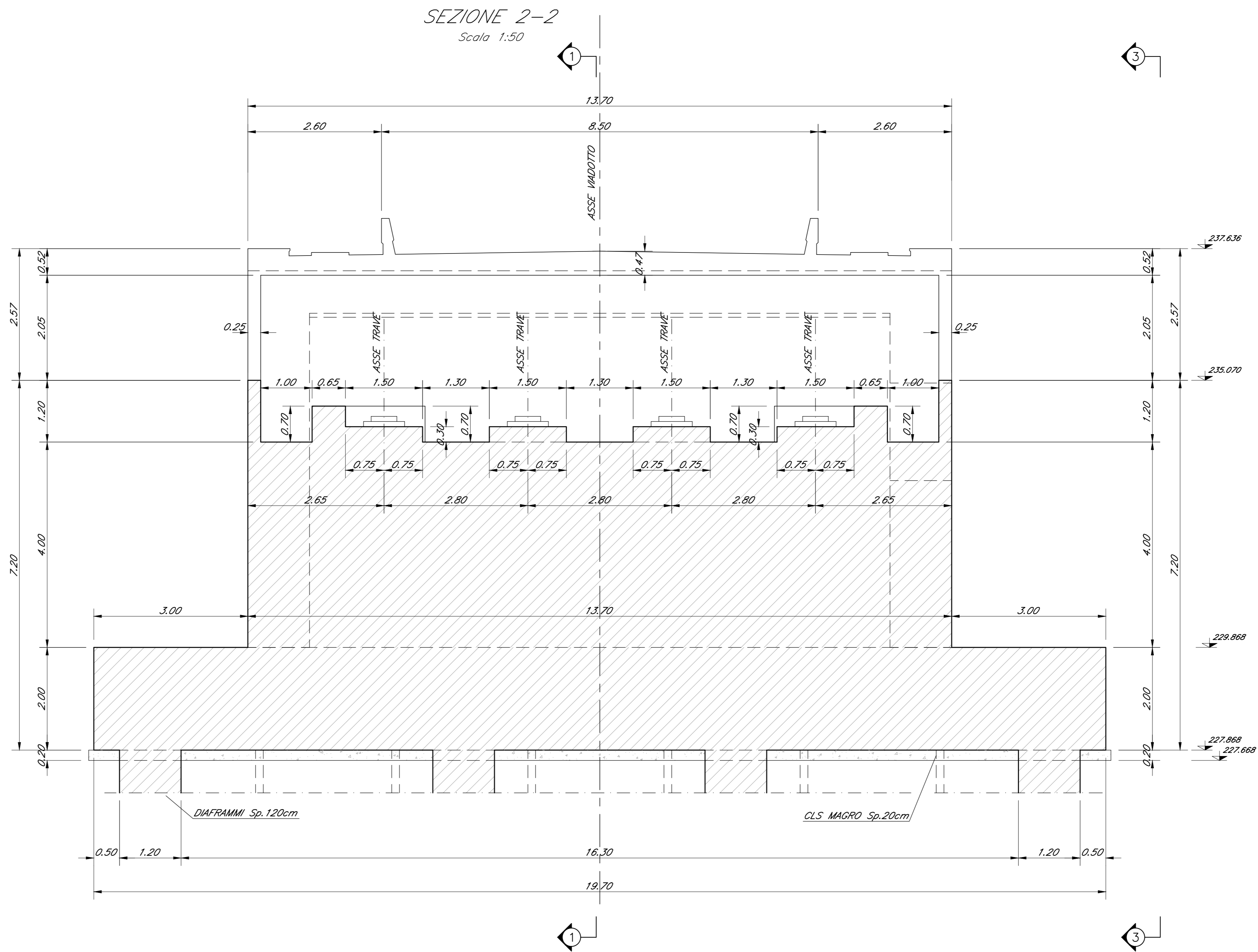


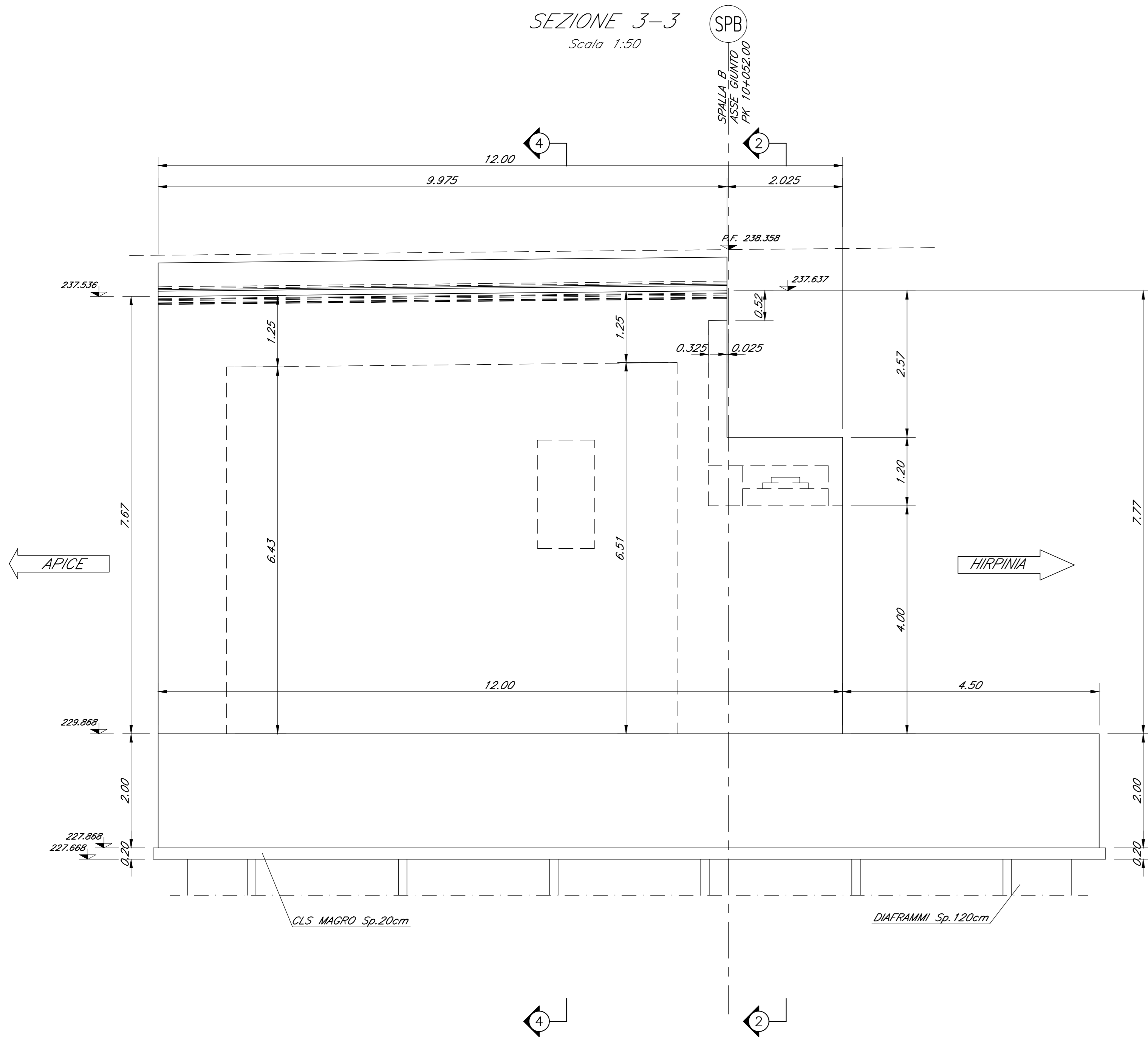
SEZIONE 1-1  
Scala 1:50



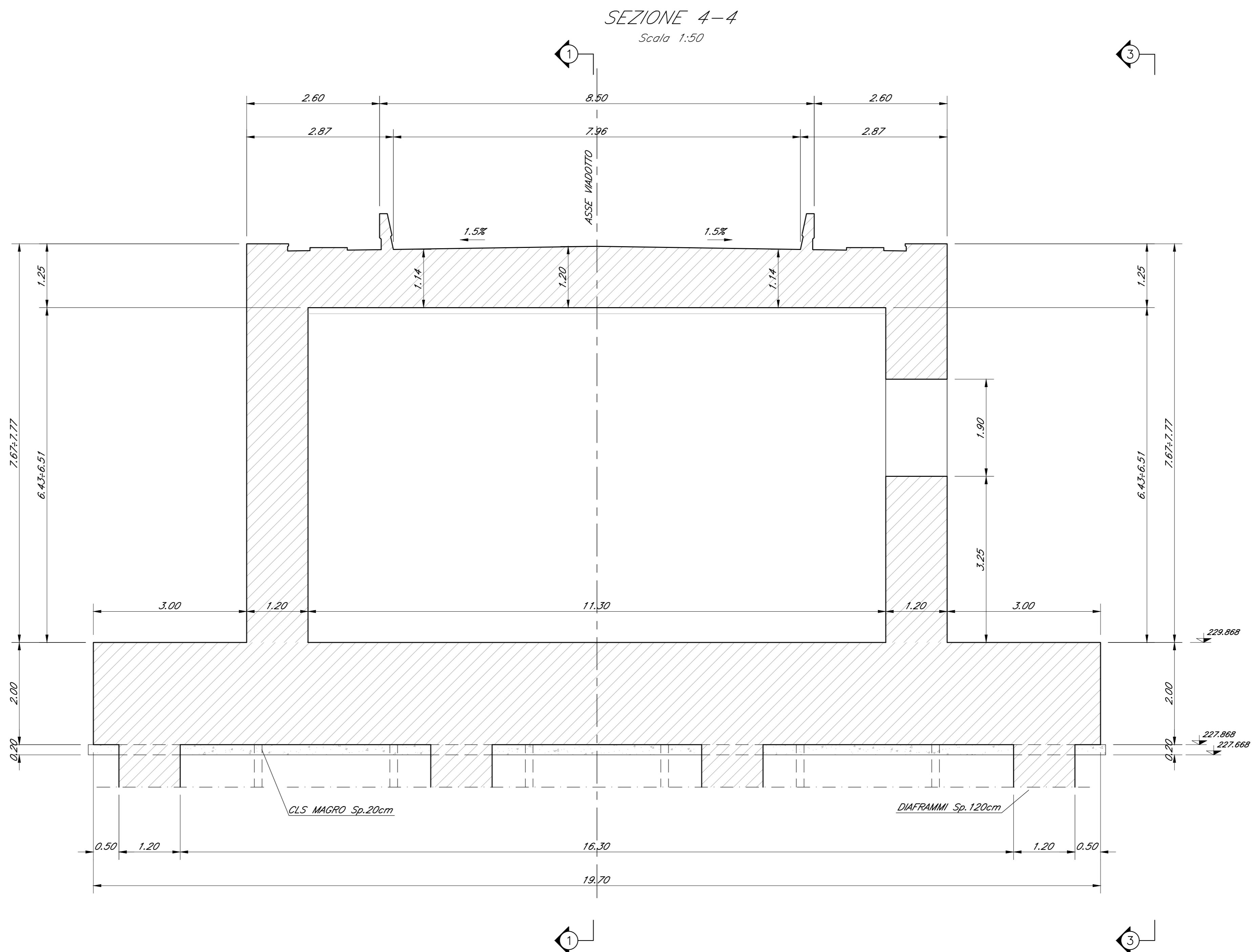
SEZIONE 2-2  
Scala 1:50



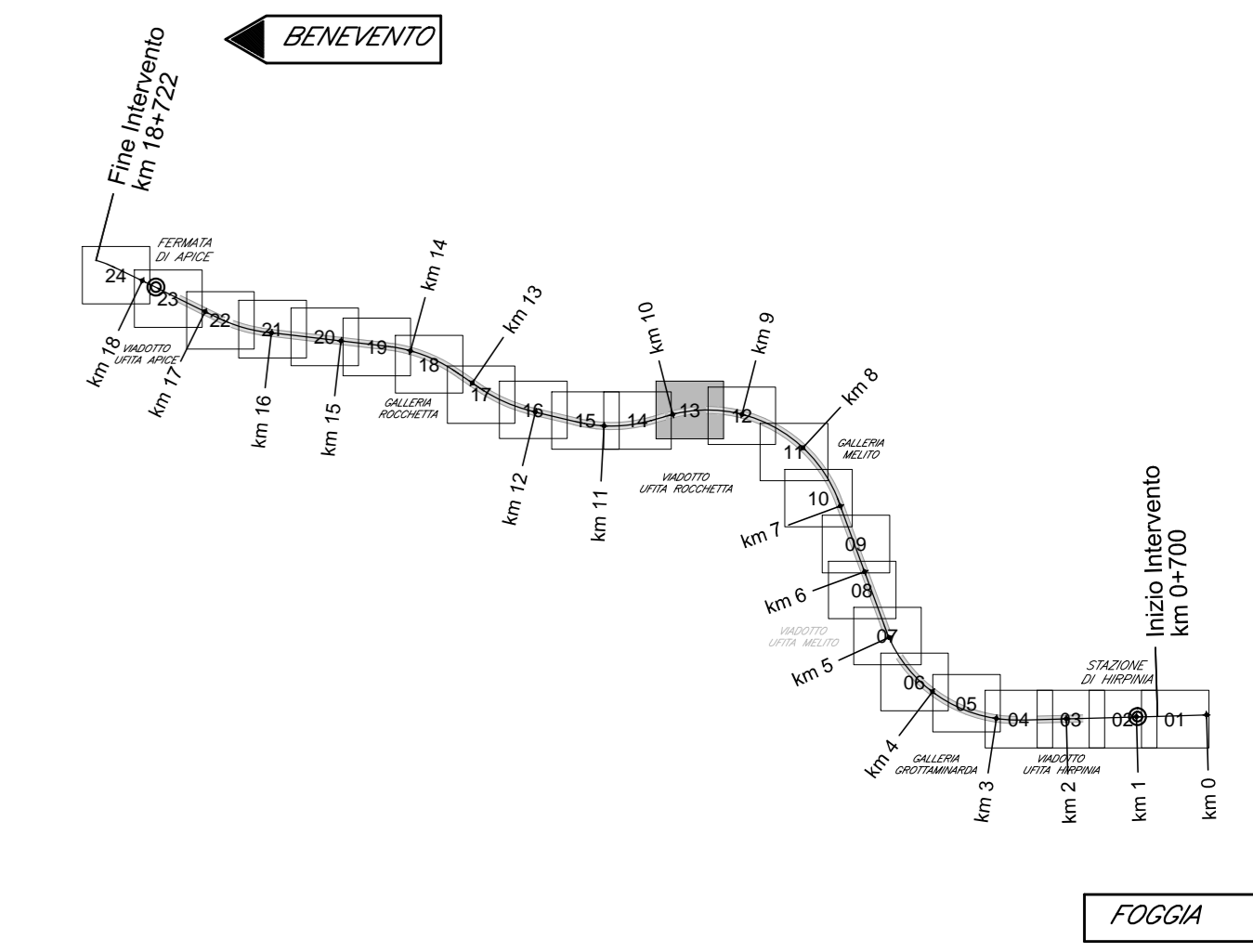
SEZIONE 3-3  
Scala 1:50



SEZIONE 4-4  
Scala 1:50



KEY-PLAN - Scala 1:10000



ELABORATI DI RIFERIMENTO

DESCRIZIONE	CODICE
Vista d'assieme	IF2801EZZB9W300000
Pianta fondazioni e sezioni (tav. 1+3 di 3)	IF2801EZZP9W300000/2
Opera di stabilizzazione versante e opere provvisorie Fase 1-Planimetria e sezione long. (tav. 1-2 di 6)	IF2801EZZP9W300000/3
Opera di stabilizzazione versante e opere provvisorie Fase 2-Planimetria e sezione long. (tav. 3-4 di 6)	IF2801EZZL2W302000/3
Opera di stabilizzazione versante e opere provvisorie Fase 3-Planimetria e sezione long. (tav. 5-6 di 6)	IF2801EZZL2W302000/4
Opera di stabilizzazione versante: parate di pali OS1, OS2 e OS3 - sviluppata e sezioni	IF2801EZZB9W302000/5
Opera di stabilizzazione versante: parate di pali OS4, OS5 e OS6 - sviluppata e sezioni	IF2801EZZB9W302000/6
Opera di stabilizzazione versante: parate di pali OS7, OS8 e OS9 - sviluppata e sezioni	IF2801EZZB9W302000/7
Opera di stabilizzazione versante: parate di pali OS10, OS11 e OS12 - sviluppata e sezioni	IF2801EZZB9W302000/8
Opera di stabilizzazione versante: parate di pali OS13, OS14 - sviluppata e sezioni	IF2801EZZB9W302000/9
Opere provvisorie: fondazioni pile di scavo P3-P4; piante e sezioni	IF2801EZZB9W302000/10
Opere di drenaggio versante est - planimetria e sezioni tipo	IF2801EZZB9W302000/11
Opere di drenaggio versante ovest - planimetria e sezioni tipo	IF2801EZZP9W300000/12
Sistemazione finale - Dettagli e particolari esecutivi	IF2801EZZB9W302000/13
Fasi di montaggio degli impianti: schemi	IF2801EZZP9W300000/14
Carpenteria spalla SA (tav. 1+2 di 2)	IF2801EZZB9W304000/1
Manufatto transizione spalla A - Planimetria profilo e sezioni	IF2801EZZB9W304000/2
Carpenteria pile P1, P2, P3, P4, P5, P6	IF2801EZZB9W305001/6
Carpenteria spalla SB (tav. 1+2 di 2)	IF2801EZZB9W304000/3
NOTA GENERALE	IF2801EZZB9W0006001
- PER QUANTO RIGUARDA L'AMPIEZZA DEI VARCHI IN SOLETTA E AI PARTICOLARI RELATIVI AI RITEGNI SISMICI FARE RIFERIMENTO AGLI ELABORATI:	IF2801EZZB9W0006002
- PER I DETTAGLI RELATIVI AGLI APPARECCHI DI APPOGGIO SI RIMANDA AGLI ELABORATI:	IF2801EZZB9W0008006
	IF2801EZZB9W0009007

CARATTERISTICHE DEI MATERIALI

- PER LA TABELLA MATERIALI E NOTE GENERALI FARE RIFERIMENTO AL DOCUMENTO IF2801EZZT7V0000001 - Tabella materiali e note generali per i viadotti V01, V02, V03 E V04

NOTE GENERALI

- LUNGHEZZE ESPRESSE IN METRI (TRANNE DOVE DIVERSAMENTE SPECIFICATO)
- QUOTE ESPRESSE IN METRI S.L.M. (TRANNE DOVE DIVERSAMENTE SPECIFICATO)
- ANGOLI ESPRESSE IN GRADI SESSADESIMALI (TRANNE DOVE DIVERSAMENTE SPECIFICATO)
- LE COORDINATE SONO RELATIVE AL SISTEMA LOCALE DI RESTITUZIONE CETEROMETRICO
- PER IL TRACCIAMENTO SCAMI E OPERE PROVVISORIE SI RIMANDA AGLI ELABORATI SPECIFICI DI PROGETTO

COMMITTENTE:



DIREZIONE LAVORI:



APPALTATORE:

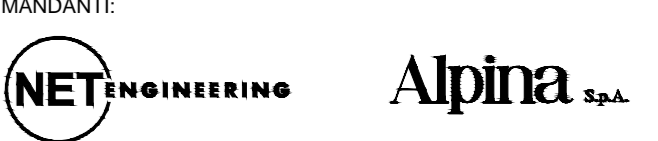


CONSORZIO:



PROGETTAZIONE:

MANDATARIA:



PROGETTO ESECUTIVO

ITINERARIO NAPOLI - BARI  
RADDOPPIO TRATTA APICE - ORSARA  
I LOTTO FUNZIONALE APICE - HIRPINIA  
VIADOTTI

V03 - VIADOTTO UFITA ROCCHETTA DA KM 9+637.00 A KM 10+052.00

Carpenteria spalla SB (tav. 2 di 2)

APPALTATORE	DIRETTORE DELLA PROGETTAZIONE	PROGETTISTA
Consorzio HIRPINIA AV Via Vincenzo Morone 21022020	Il Responsabile integrazione fra le varie prestazioni specialistiche Ing. G. Casanovi	Alpina S.p.A. Ing. P. Galvani

COMMESSA	LOTTO	FASE	ENTE	TIPO DOC.	OPERA/DISCIPLINA	PROGR.	REV.	SCALA:
IF28	01	E	Z	BZ	V10304	004	B	1:50

Rev.	Descrizione	Redatto	Data	Verificato	Data	Approvato	Data	Autorizzato	Data
A	Emissione per consegna	R. Somari	21/02/2020	L. Zanotti	21/02/2020	M. Veronesi	21/02/2020	Ing. P. Galvani	
B	Recupero struttura	R. Somari	10/03/2020	L. Zanotti	10/03/2020	M. Veronesi	10/03/2020		