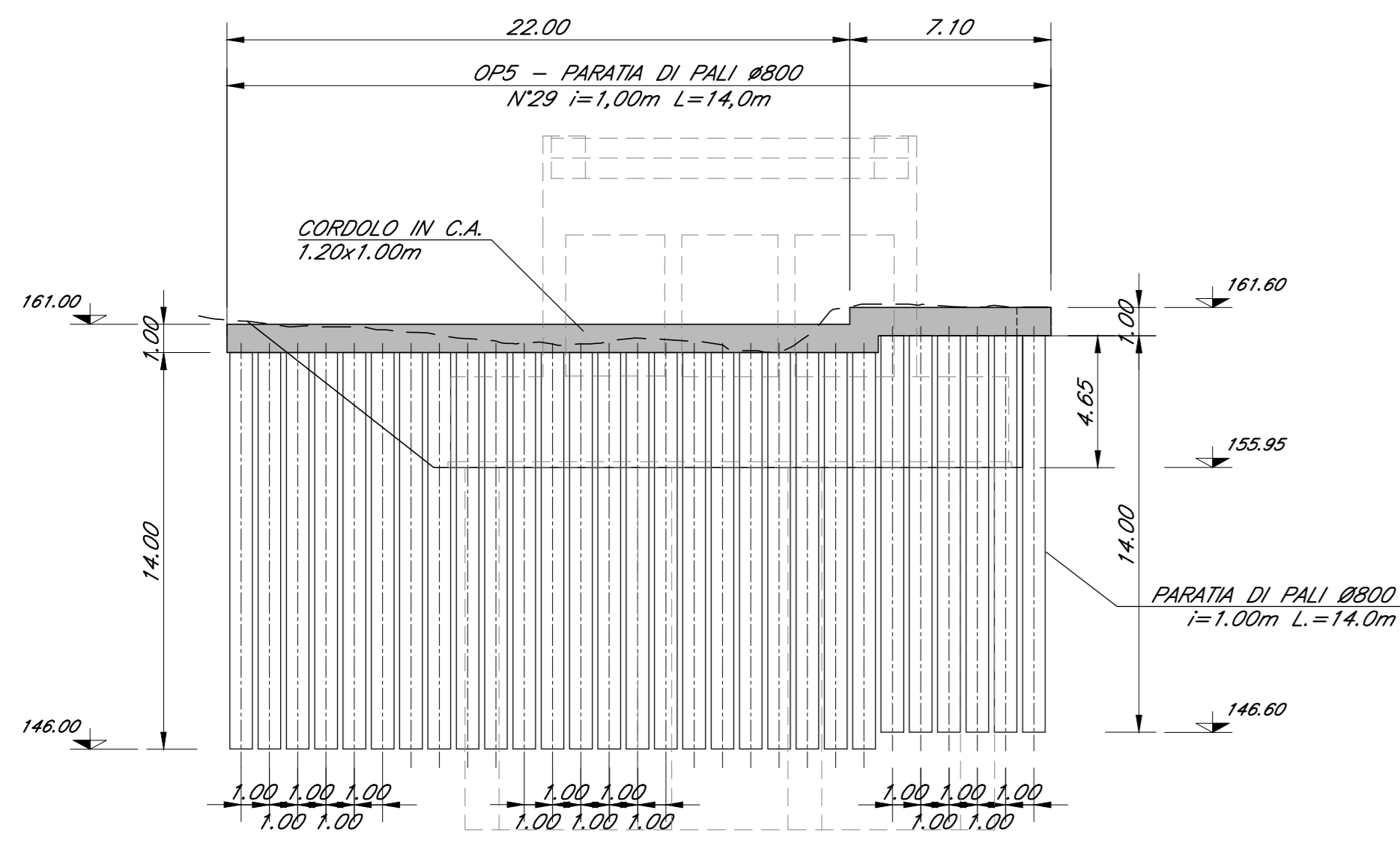


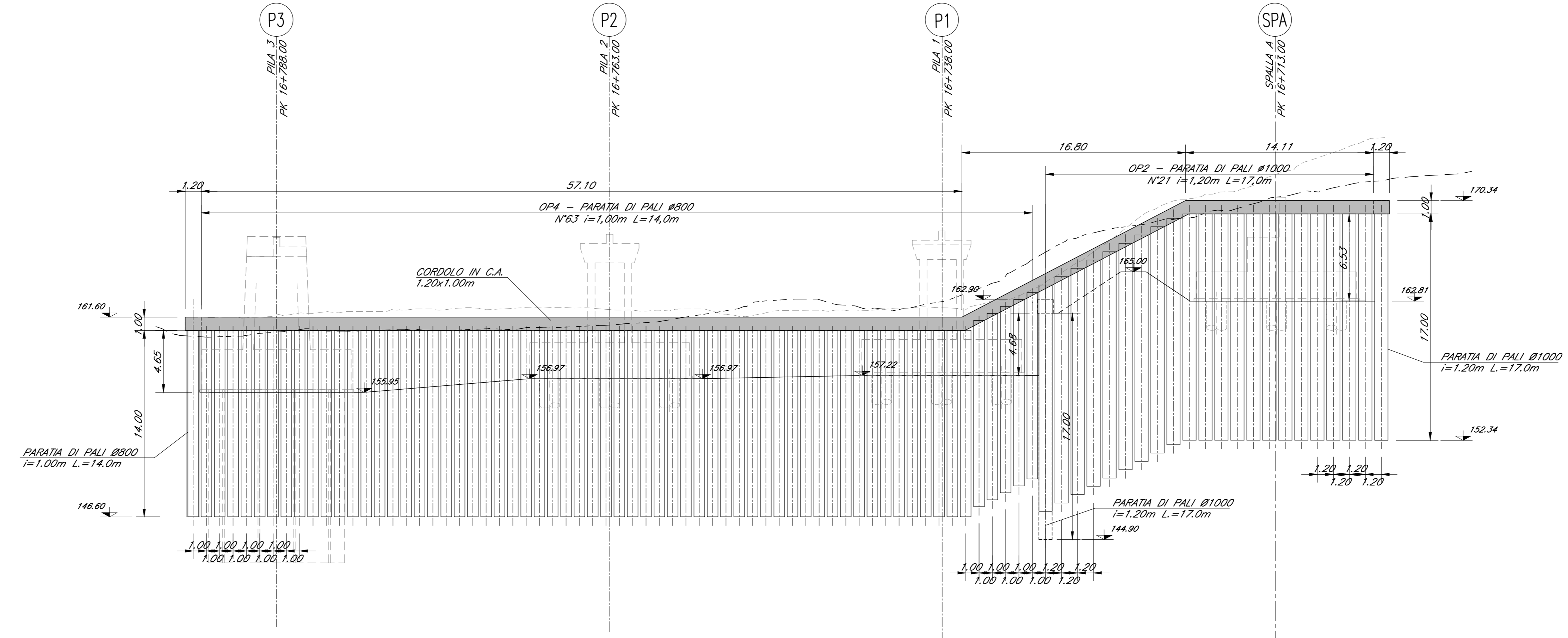
SVILUPPO TRASVERSALE PALIFICATA OP5

Scala 1:200



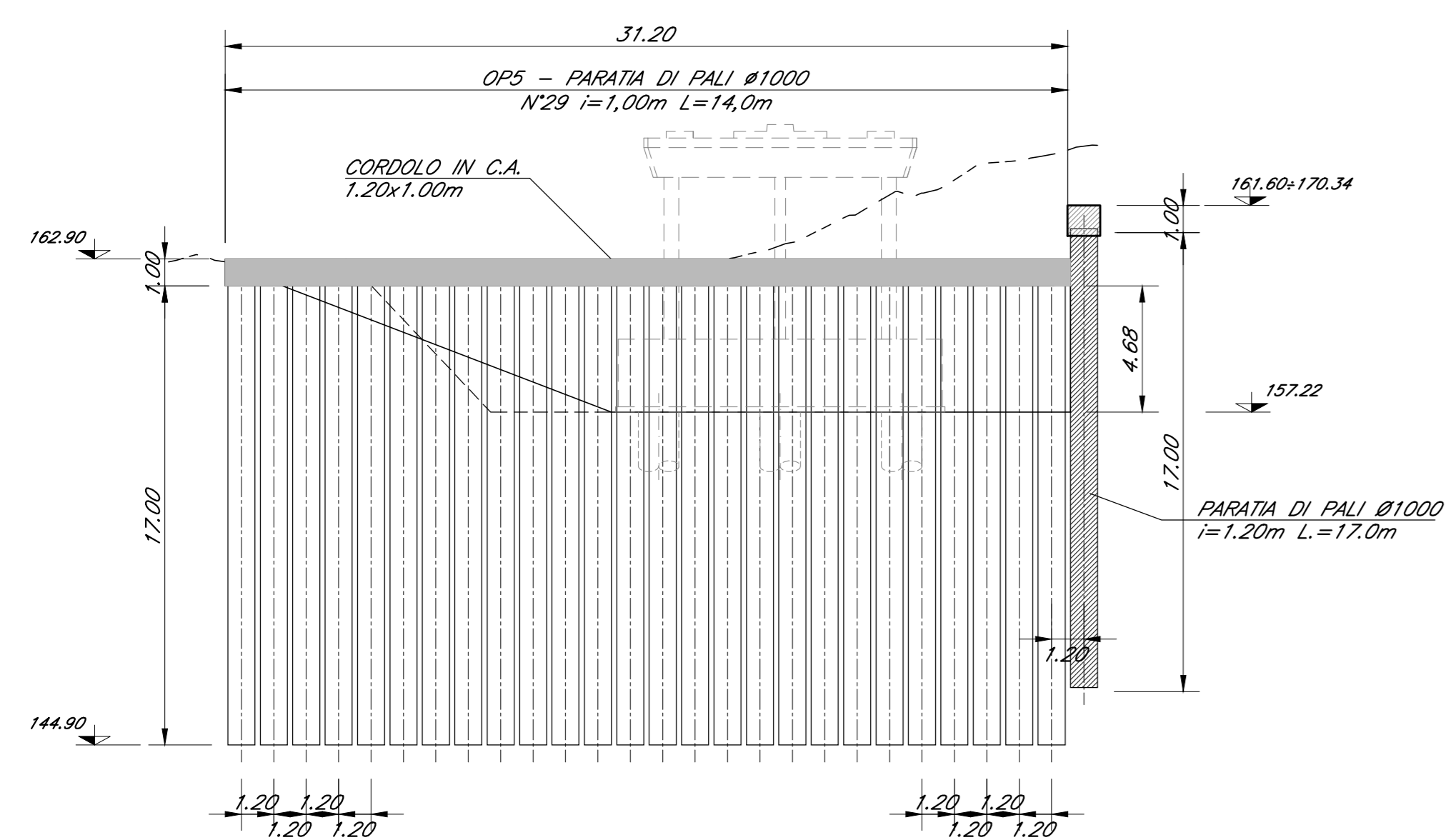
SVILUPPO LONGITUDINALE PALIFICATA OP4 - OP2

Scala 1:200



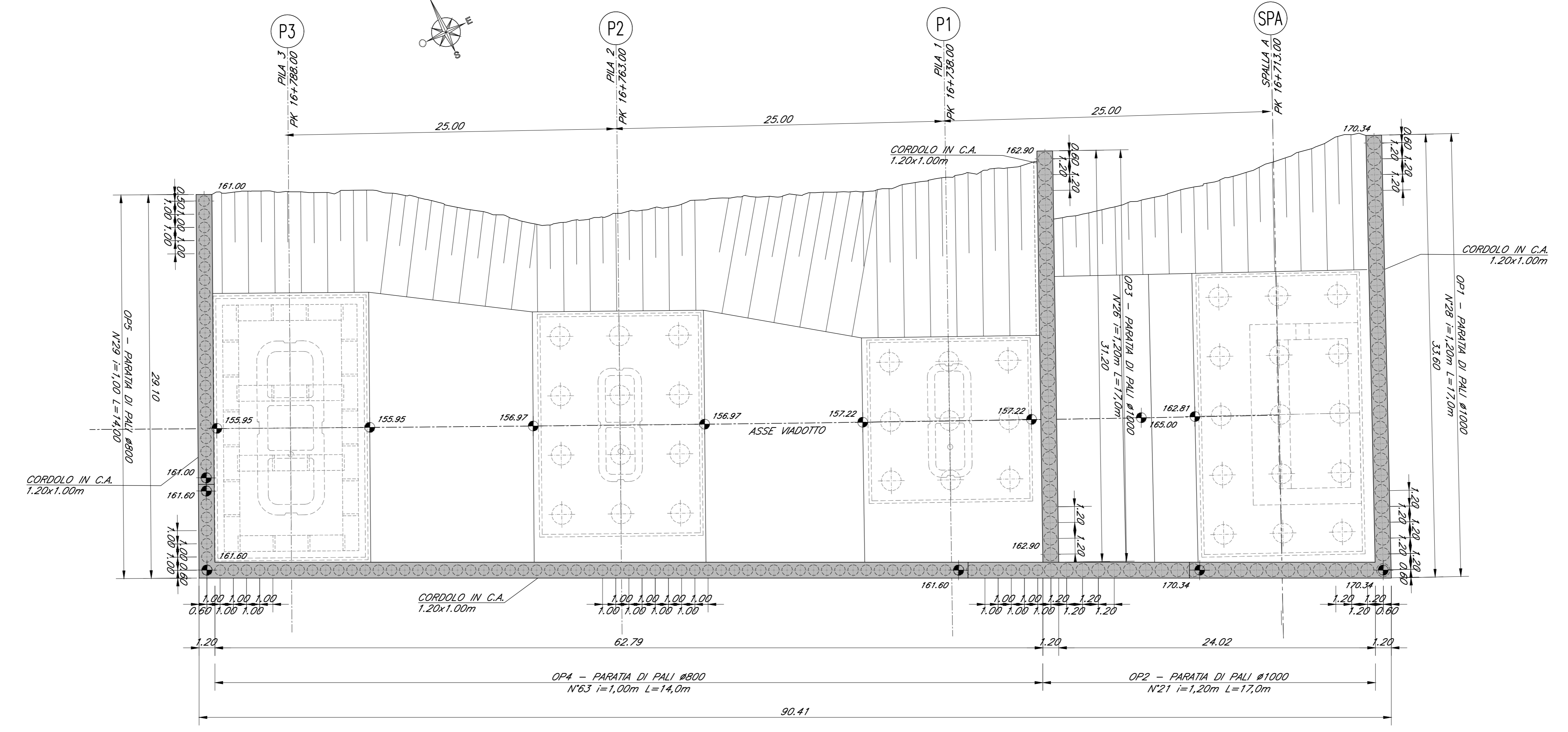
SVILUPPO TRASVERSALE PALIFICATA OP3

Scala 1:200



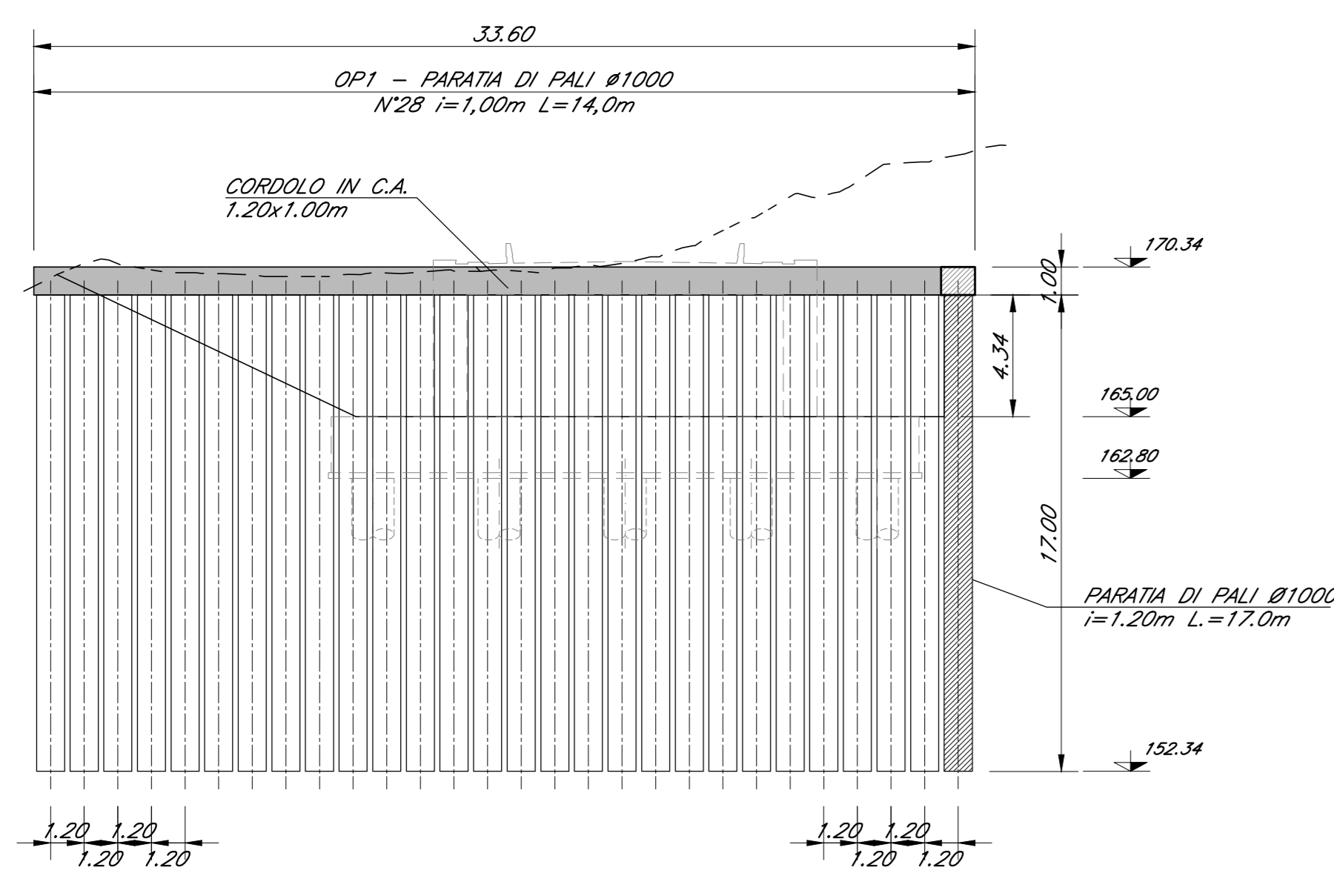
PIANTA PALIFICATA PILA (P1) - (P2) - (P3) - SPALLA A LATO SUD OVEST

Scala 1:200



SVILUPPO TRASVERSALE PALIFICATA OP1

Scala 1:200



ELABORATI DI RIFERIMENTO

DESCRIZIONE	CODICE
Vista d'assieme	#2801EZZB7V0400000
Pianta fondazioni e sezioni (tav. 1+6 di 6)	#2801EZZB7V0400000+5
Fianchi impalcato e prospetto (tav. 1+6 di 6)	#2801EZZB7V0400000+11
Tracciamento opere provvisorie e scavi: planimetrie e profili (tav.1+6 di 6)	#2801EZZB7V0400000+5
Opere provvisorie fondazioni pile, P1-P2-P3 e spalla A: piante e sezioni	#2801EZZB7V04002000
Opere di sostegno pile P4 - opere provvisorie pile P5 e tra pile P24 e spalla SPA	#2801EZZB7V04002001
Opere provvisorie fondazioni pile P4 e P5	#2801EZZB7V04002002
Opere provvisorie fondazioni pile P6 e P7/P17	#2801EZZB7V04002003
Fasi costruttive delle opere provvisorie e fondazioni: schemi	#2801EZZB7V04000000
Fasi di montaggio degli impalcato schemi	#2801EZZB7V04000001
Carpenteria spalla SA (tav. 2 di 2)	#2801EZZB7V04044001
Carpenteria spalla SA (tav. 2 di 2)	#2801EZZB7V04040002
Carpenteria pile P1, P21, P22, P23, P24	#2801EZZB7V04050001
Carpenteria pile P2, P17, P18, P19, P20	#2801EZZB7V04050002
Carpenteria pile P3	#2801EZZB7V04050003
Carpenteria pile P4	#2801EZZB7V04050004
Carpenteria pile P5	#2801EZZB7V04050005
Carpenteria pile P6	#2801EZZB7V04050006
Carpenteria pile P7, P8, P9, P10, P11, P12, P13, P14, P15, P16	#2801EZZB7V04050007
Carpenteria spalla SB (tav. 1 di 2)	#2801EZZB7V04040003
Carpenteria spalla SB (tav. 2 di 2)	#2801EZZB7V04040004

NOTA GENERALE
 - PER QUANTO RIGUARDA L'AMPIEZZA DEI VARCHI IN SOLETTA E AI PARTICOLARI RELATIVI AI RITEGNI SIMILI FARE RIFERIMENTO AGLI ELABORATI:
 - PER I DETTAGLI RELATIVI AGLI APPARECCHI DI APPOGGIO SI RIMANDA AGLI ELABORATI:

CARATTERISTICHE DEI MATERIALI

- PER LA TABELLA MATERIALI E NOTE GENERALI FARE RIFERIMENTO AL DOCUMENTO #2801EZZT7V00000001 - Tabella materiali e note generali per i viadotti V01, V02, V03 E V04

NOTE GENERALI

- LUNGHEZZE ESPRESSE IN METRI (TRANNE DOVE DIVERSAMENTE SPECIFICATO)
- QUOTE ESPRESSE IN GRADI SESSADESIMALI (TRANNE DOVE DIVERSAMENTE SPECIFICATO)
- ANGOLI ESPRESSE IN METRI SESSADESIMALI (TRANNE DOVE DIVERSAMENTE SPECIFICATO)
- LE COORDINATE SONO RELATIVE AL SISTEMA LOCALE DI RESTITUZIONE CELESTRETTICA
- IN FASE DI REALIZZAZIONE, I TRATTAMENTI COLONNARI IN "JET-GROUTING" PER LA IMPERMEABILIZZAZIONE DELLE PALIFICAZIONI NECESSARIE PER LO SCAVO DELLE FONDAZIONI DEL VIADOTTO (DOVE PRESENTI), SARANNO VALUTATI IN FUNZIONE DELLE EFFETTIVE QUOTE PIEZOMETRICHE. A TAL FINE SARANNO UTILIZZATI I PIEZOMETRI ESISTENTI (SE INTERI) O NUOVI APPPOSITAMENTE REALIZZATI, PER CONSENTIRE IL MONITORAGGIO DELLA SOGGICENZA DELLA FALDA PRIMA DELL'INIZIO DEI LAVORI ED IN CORSO D'OPERA.
- IL PROGETTO DELLE OPERE PROVVISORIE E DI SOSTEGNO RECEPISCE LE PRINCIPALI OSSERVAZIONI DELL'ISTRUTTORIA RDV 224 SECONDO LE MODALITA' RIPORTATE NELLA RELATIVA LISTA DI RISCONTRO
- PER LE FASI COSTRUTTIVE DELLE OPERE ED I PARTICOLARI ESECUTIVI DI DETTAGLIO SI RIMANDA AGLI ELABORATI DI PD.

COMMITTENTE:



DIREZIONE LAVORI:



APPALTATORE:



PROGETTAZIONE:



PROGETTO ESECUTIVO

ITINERARIO NAPOLI - BARI
 RADDOPPIO TRATTA APICE - ORSARA
 LOTTO FUNZIONALE APICE - HIRPINIA
 VIADOTTI

V04 - VIADOTTO UFITA APICE DA KM 16+713.00 A KM 17+418.00

Opere provvisorie fondazioni pile, P1-P2-P3 e spalla A: Pianta e sezioni

APPALTATORE	DIRETTORE DELLA PROGETTAZIONE	PROGETTISTA
Consorzio HIRPINIA AV Il Direttore Tecnico Ing. Vincenzo Morillo 2102/2020	Il Responsabile integrazione fra le varie prestazioni specialistiche Ing. G. Casiani	Alpina S.p.A. Ing. P. Galvani

COMMESSA	LOTTO	FASE	ENTE	TIPO DOC.	OPERA/DISCIPLINA	PROGR.	REV.	SCALA:
I F 2 8	0 1	E	Z Z	B A	V I 0 4 0 2	0 0 0	B	1:200

Rev.	Descrizione	Redatto	Data	Verificato	Data	Approvato	Data	Autorezzato Data
A	Emissione per stampa	A. Succi	21/02/2020	L. Zambelli	21/02/2020	M. Veronesi	21/02/2020	Ing. P. Galvani
B	Revisione situazione	A. Succi	19/03/2020	L. Zambelli	19/03/2020	M. Veronesi	19/03/2020	