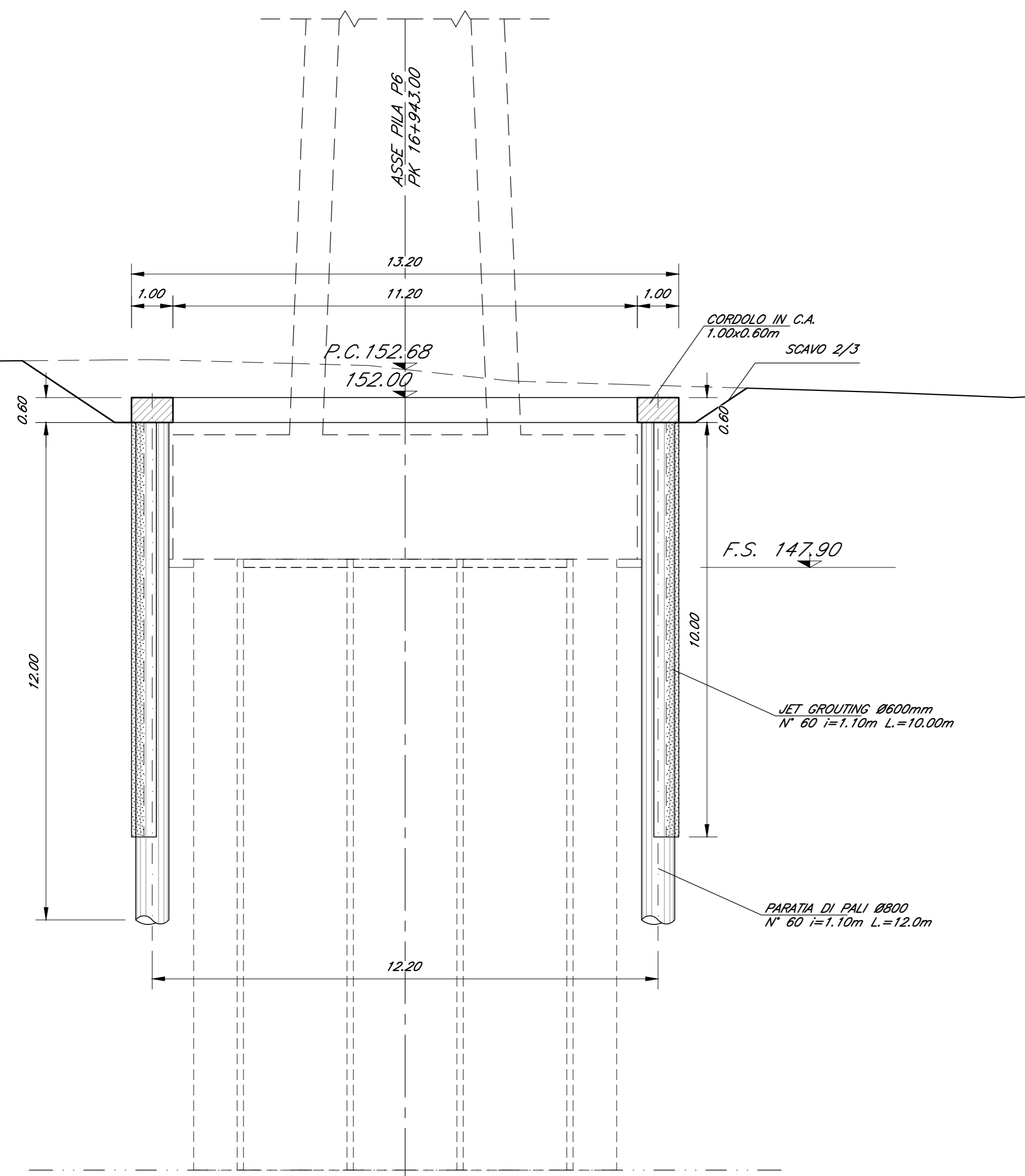
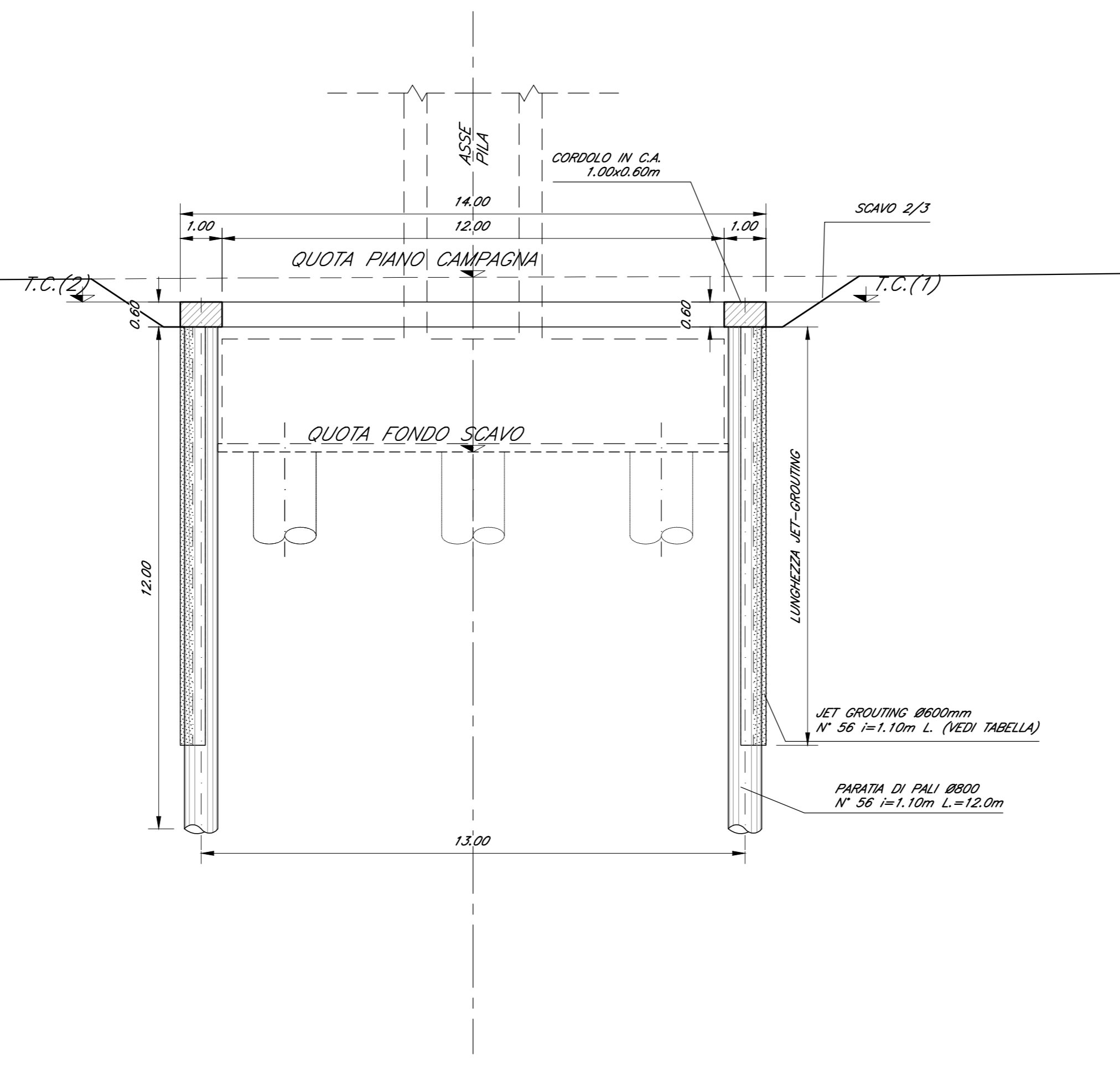


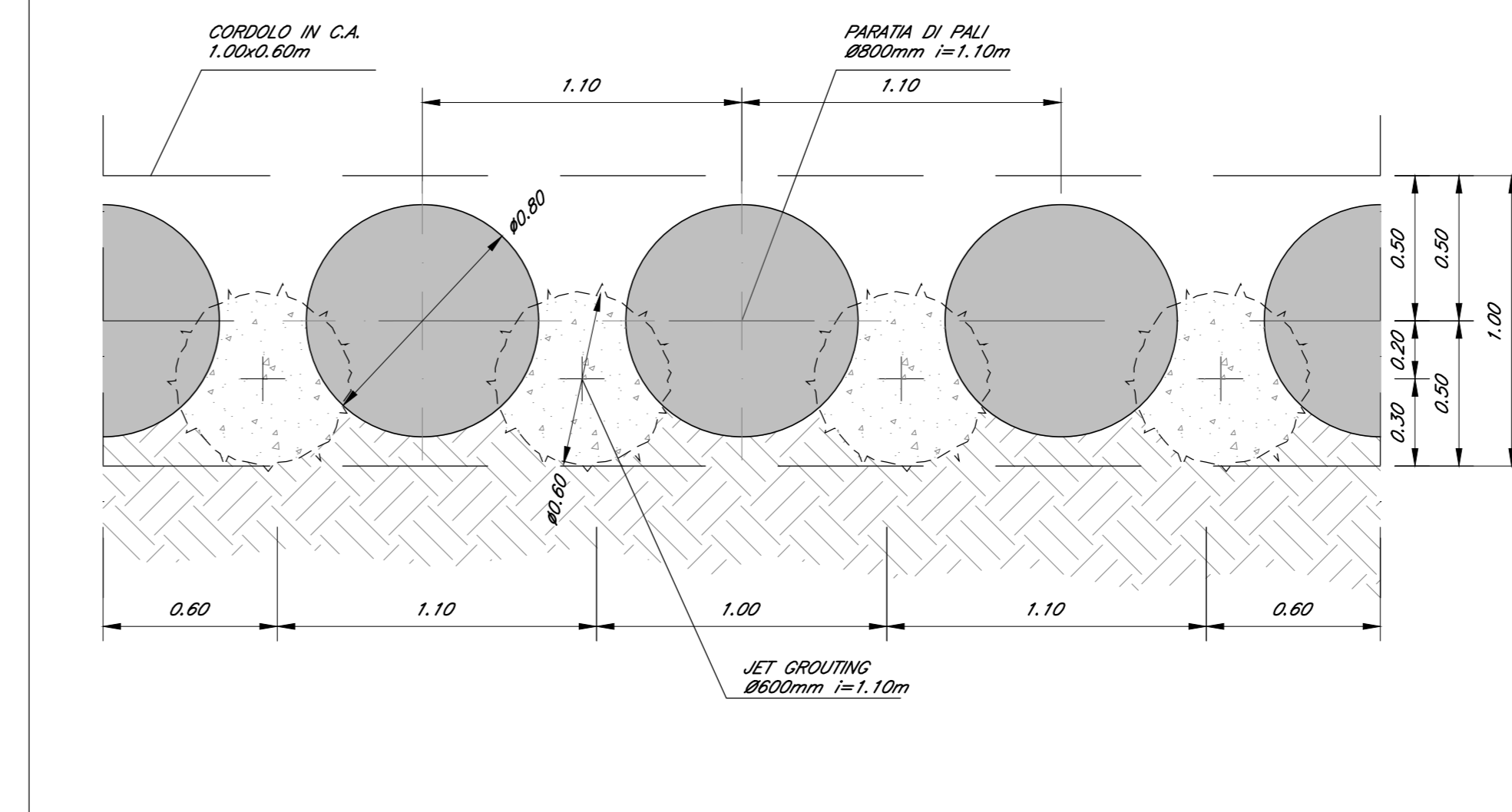
PILA P6 - SEZIONE LONGITUDINALE
Scala 1:100



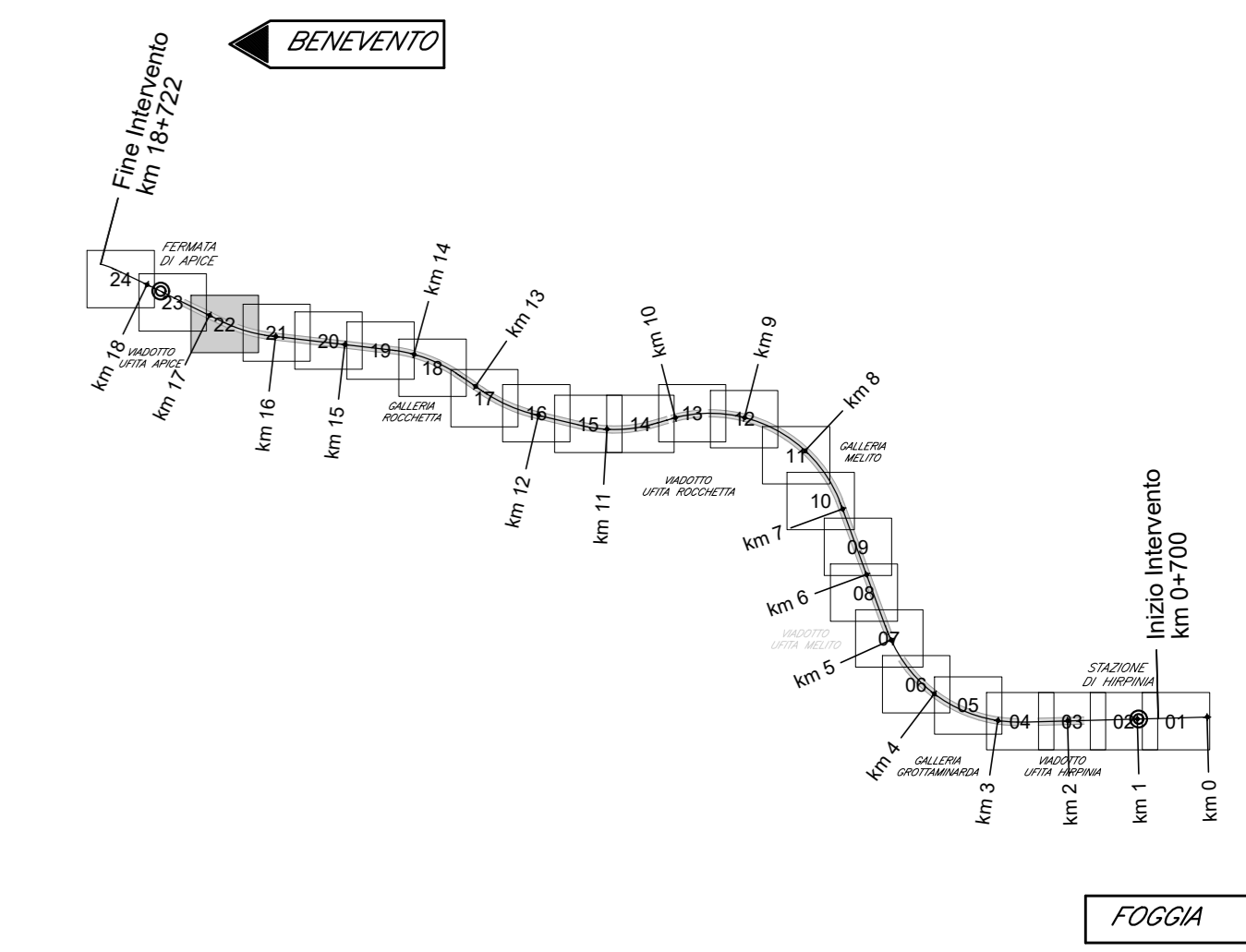
PILE:
P7-P8-P9-P10-P11-P12
P13-P14-P15-P16-P17
SEZIONE LONGITUDINALE
Scala 1:100



PARTICOLARE "A"
Scala 1:20



KEY-PLAN - Scala 1:10000



ELABORATI DI RIFERIMENTO

DESCRIZIONE	CODICE
Vista d'assieme	IF2801EZZBVA0400000
Pianta fondazioni e sezioni (tav. 1+6 di 6)	IF2801EZZBVA0400000+5
Fianco impalcato e prospetto (tav. 1+6 di 6)	IF2801EZZBVA0400000+11
Tracciamento opere provvisorie e scavi: planimetrie e profili (tav.1+6 di 6)	IF2801EZZBVA0400000+5
Opere provvisorie fondazioni pile, P1-P2-P3 e spalla A: piante e sezioni	IF2801EZZBVA0402000
Opere di sostegno pile P4 - opere provvisorie pile P5 e tra pile P24 e spalla SPB	IF2801EZZBVA0402001
Opere provvisorie fondazioni pile P4 e P5	IF2801EZZBVA0402002
Opere provvisorie fondazioni pile P6 e P7/P17	IF2801EZZBVA0402003
Fasi costruttive delle opere provvisorie e fondazioni: schemi	IF2801EZZBVA0400000
Fasi di montaggio degli impalcato: schemi	IF2801EZZBVA0400001
Carpenteria spalla SA (tav. 1 di 2)	IF2801EZZBVA0404001
Carpenteria spalla SA (tav. 2 di 2)	IF2801EZZBVA0404002
Carpenteria pile P1, P21, P22, P23, P24	IF2801EZZBVA0405001
Carpenteria pile P2, P17, P18, P19, P20	IF2801EZZBVA0405002
Carpenteria pile P3	IF2801EZZBVA0405003
Carpenteria pile P4	IF2801EZZBVA0405004
Carpenteria pile P5	IF2801EZZBVA0405005
Carpenteria pile P6	IF2801EZZBVA0405006
Carpenteria pile P7, P8, P9, P10, P11, P12, P13, P14, P15, P16	IF2801EZZBVA0405007
Carpenteria spalla SB (tav. 1 di 2)	IF2801EZZBVA0404003
Carpenteria spalla SB (tav. 2 di 2)	IF2801EZZBVA0404004

NOTA GENERALE
- PER QUANTO RIGUARDA L'AMPIEZZA DEI VARCHI IN SOLETTA E AI PARTICOLARI RELATIVI AI RITEGNI SIMILI FARE RIFERIMENTO AGLI ELABORATI:
- PER I DETTAGLI RELATIVI AGLI APPARECCHI DI APPOGGIO SI RIMANDA AGLI ELABORATI:

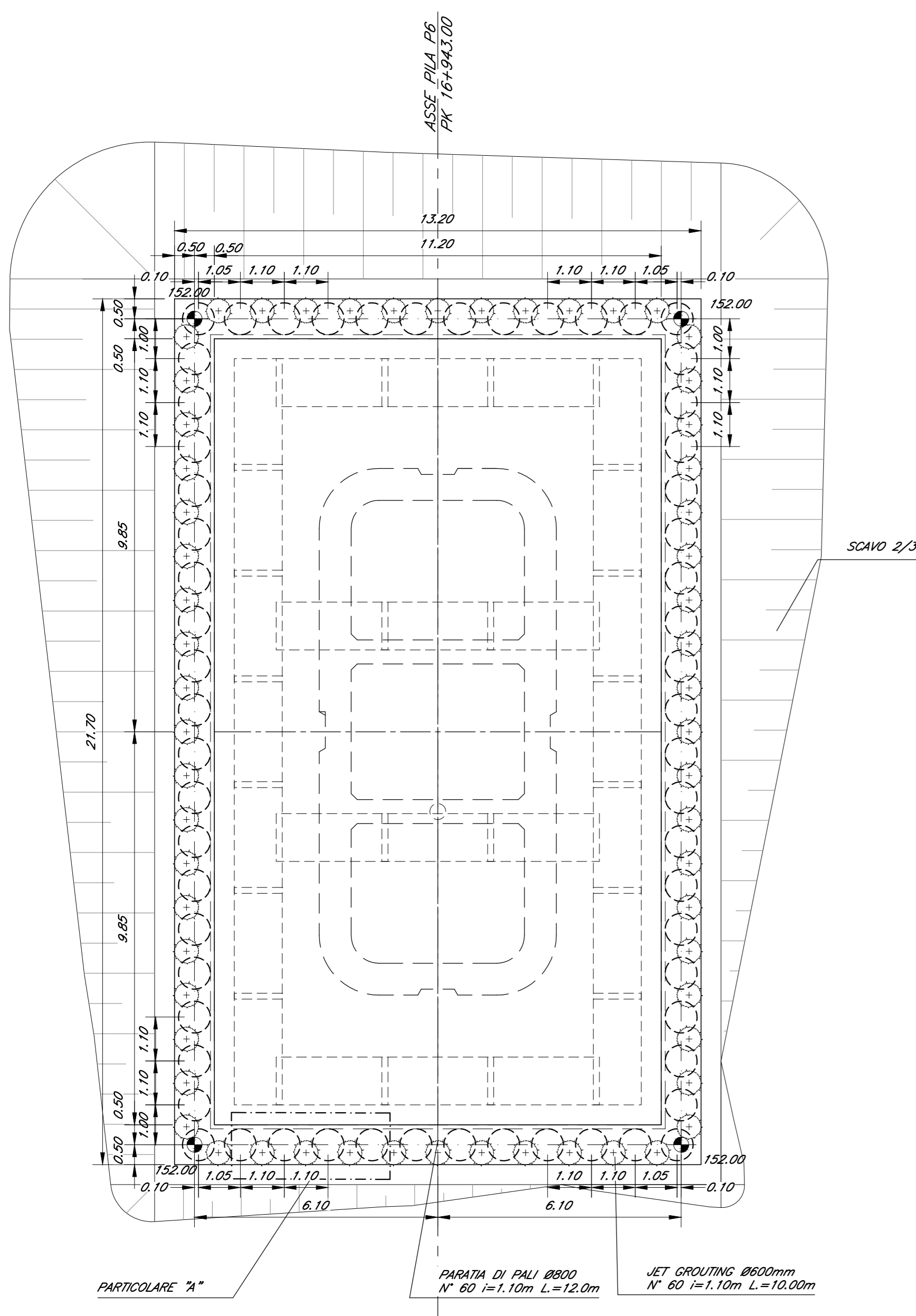
CARATTERISTICHE DEI MATERIALI

- PER LA TABELLA MATERIALI E NOTE GENERALI FARE RIFERIMENTO AL DOCUMENTO IF2801EZZTV0000001 - Tabella materiali e note generali per i viadotti V01, V02, V03 E V04

NOTE GENERALI

- LUNGHEZZE ESPRESSE IN METRI (TRANNE DOVE DIVERSAMENTE SPECIFICATO)
- QUOTE ESPRESSE IN METRI S.L.M. (TRANNE DOVE DIVERSAMENTE SPECIFICATO)
- ANGOLI ESPRESSE IN GRADI SESSADESIMALI (TRANNE DOVE DIVERSAMENTE SPECIFICATO)
- LE COORDINATE SONO RELATIVE AL SISTEMA LOCALE DI RESTITUZIONE CELESTRIOMETRICA
- IN FASE DI REALIZZAZIONE, I TRATTAMENTI COLONNARI IN JET-GROUTING PER LA IMPERMEABILIZZAZIONE DELLE PALIFICATE NECESSARIE PER LO SCAVO DELLE FONDAZIONI DEL VIADOTTO (DOVE PRESENTI), SARANNO VALUTATI IN FUNZIONE DELLE EFFETTIVE QUOTE PIEZOMETRICHE. A TAL FINE SARANNO UTILIZZATI I PIEZOMETRI ESISTENTI (SE INTEGRATI) O NUOVI APPROPRIAMENTE REALIZZATI, PER CONSENTIRE IL MONITORAGGIO DELLA SOGGIACENZA DELLA FALDA PRIMA DELL'INIZIO DEI LAVORI ED IN CORSO D'OPERA.
- IL PROGETTO DELLE OPERE PROVVISORIE E DI SOSTEGNO RECEPISCE LE PRINCIPALI OSSERVAZIONI DELL'ISTRUTTORIA RDV 224 SECONDO LE MODALITA' RIPORTATE NELLA RELATIVA LISTA DI RISCONTRO
- PER LE FASI COSTRUTTIVE DELLE OPERE ED I PARTICOLARI ESECUTIVI DI DETTAGLIO SI RIMANDA AGLI ELABORATI DI P.D.

PILA P6 - PIANTA
Scala 1:100



PILE:
P7-P8-P9-P10-P11-P12
P13-P14-P15-P16-P17
PIANTA
Scala 1:100

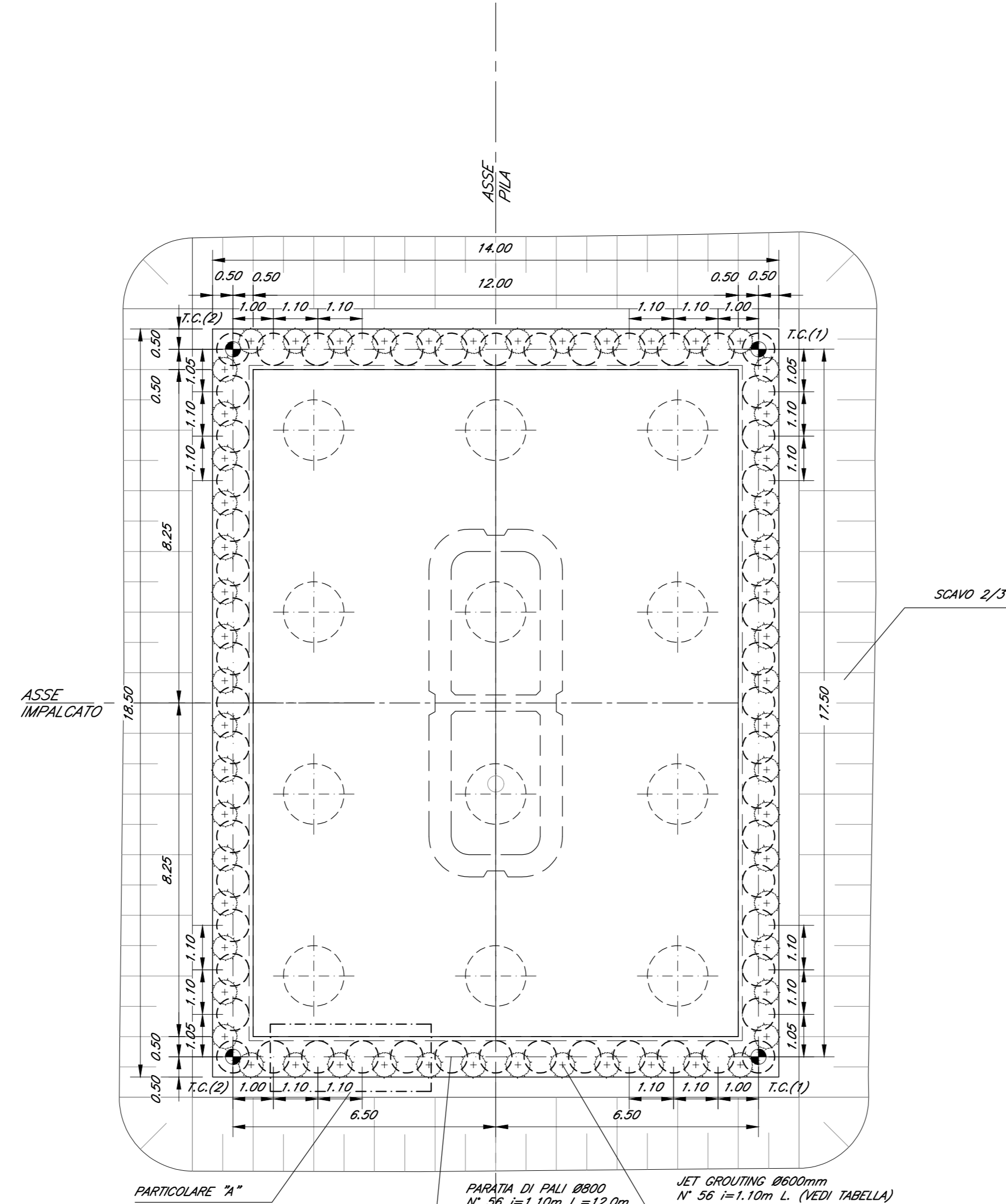


TABELLA OPERE PROVVISORIE

OPERA	QUOTA PIANO CAMPAGNA [m s.l.m.]	QUOTA CORDOLO T.C.(1) [m s.l.m.]	QUOTA CORDOLO T.C.(2) [m s.l.m.]	QUOTA FONDO SCAVO [m s.l.m.]	LUNGHEZZA COLONNINE JET-GROUTING [m]
P7	153.69	152.80	153.00	149.42	10.00
P8	153.84	153.00	153.00	149.17	10.00
P9	153.71	152.80	152.80	149.92	10.00
P10	153.25	152.50	152.50	149.67	10.00
P11	153.09	152.50	152.50	149.91	10.00
P12	153.04	152.50	152.50	149.12	10.00
P13	153.12	152.50	152.50	149.82	10.00
P14	153.01	152.50	152.50	149.02	10.00
P15	153.08	152.30	152.30	149.72	10.00
P16	153.09	152.30	153.00	149.92	8.00
P17	154.27	153.50	154.20	150.12	9.00

COMMITTENTE:



DIREZIONE LAVORI:



APPALTATORE:



PROGETTAZIONE:



PROGETTO ESECUTIVO

ITINERARIO NAPOLI - BARI
RADDOPPIO TRATTA APICE - ORSARA
I LOTTO FUNZIONALE APICE - HIRPINIA
VIADOTTI

V04 - VIADOTTO UFITA APICE DA KM 16+713.00 A KM 17+418.00

Opere provvisorie fondazioni pile P5 e P6: Piante e sezioni

APPALTATORE	DIRETTORE DELLA PROGETTAZIONE	PROGETTISTA
Consorzio HIRPINIA AV Il Direttore Tecnico Ing. Vincenzo Morello 21/02/2020	Il Responsabile integrazione fra le varie prestazioni specialistiche Ing. G. Casare	Alpina S.p.A. Ing. P. Galvanin

COMMESSA LOTTO FASE ENTE TIPO DOC. OPERA/DISCIPLINA PROGR. REV. SCALA:

IF2801EZZBVA0402003B V10402 003 B 1:100 1:20

Rev.	Descrizione	Redatto	Data	Verificato	Data	Approvato	Data	Autorizzato Data
A	Emissione per consegna	A. Scoc	21/02/2020	L. Zambelli	21/02/2020	M. Veronesi	21/02/2020	Ing. P. Galvanin
B	Revisione struttura	A. Scoc	16/03/2020	L. Zambelli	16/03/2020	M. Veronesi	16/03/2020	