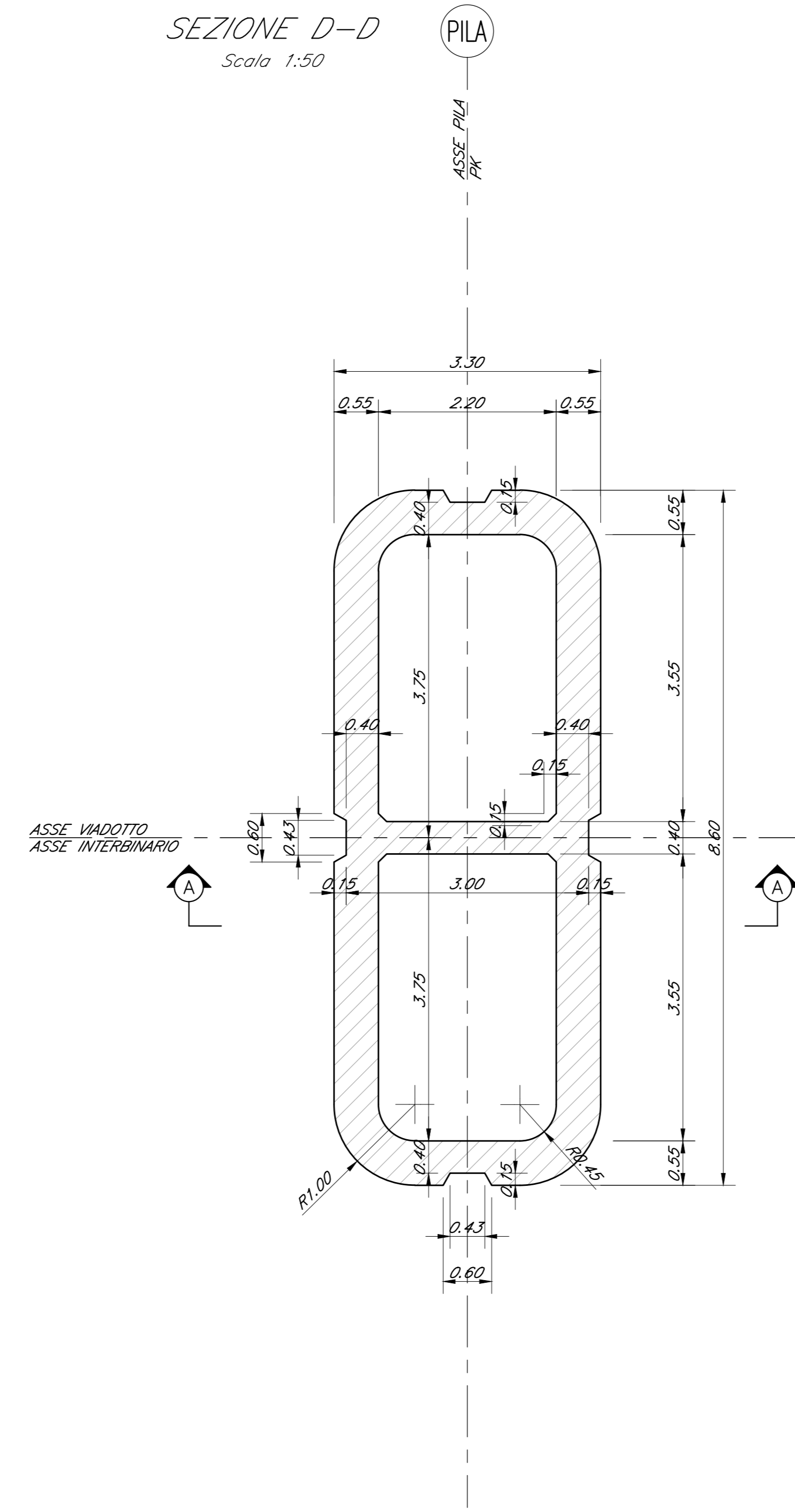


PILA	H (m)	HR	P.F.	Q.P.	Q.F.
P2	6.00	-	+170.850	+167.120	+159.670
P17	8.00	-	+165.998	+162.268	+152.818
P18	7.00	-	+165.697	+161.967	+153.517
P19	6.50	-	+165.396	+161.666	+153.716
P20	6.50	-	+165.095	+161.365	+153.415

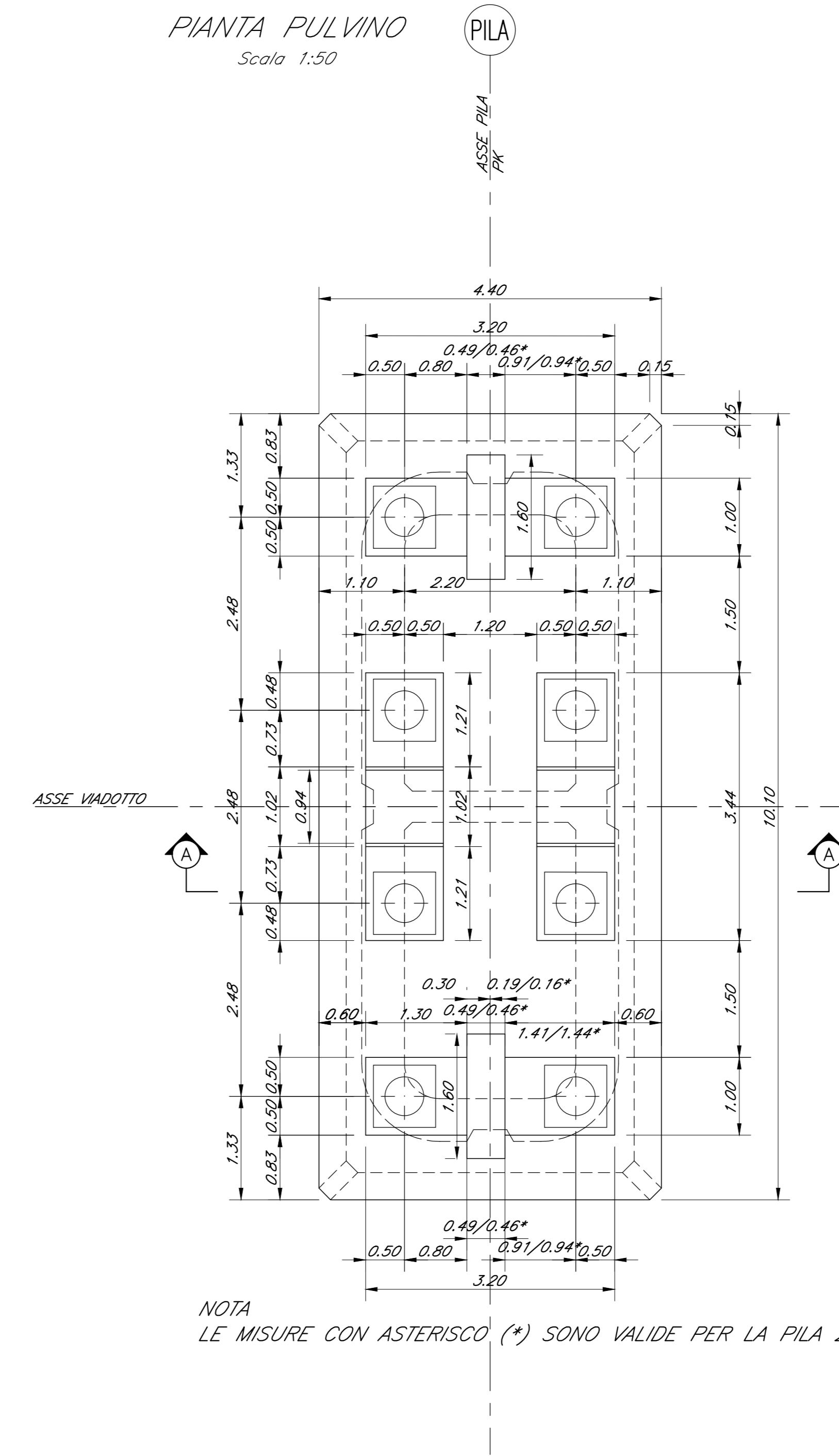
SEZIONE A-A
Scala 1:50

SEZIONE D-D
Scala 1:50



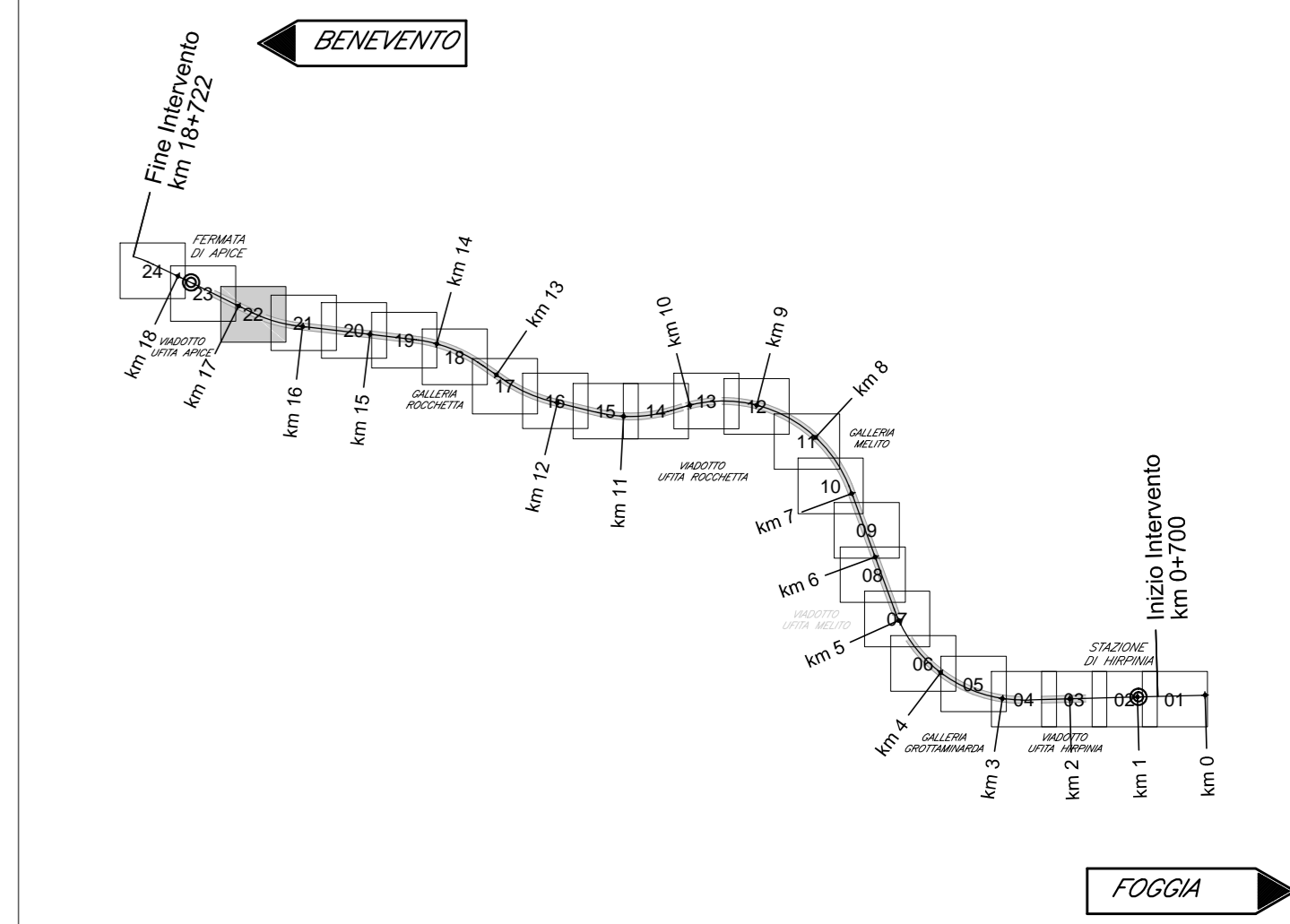
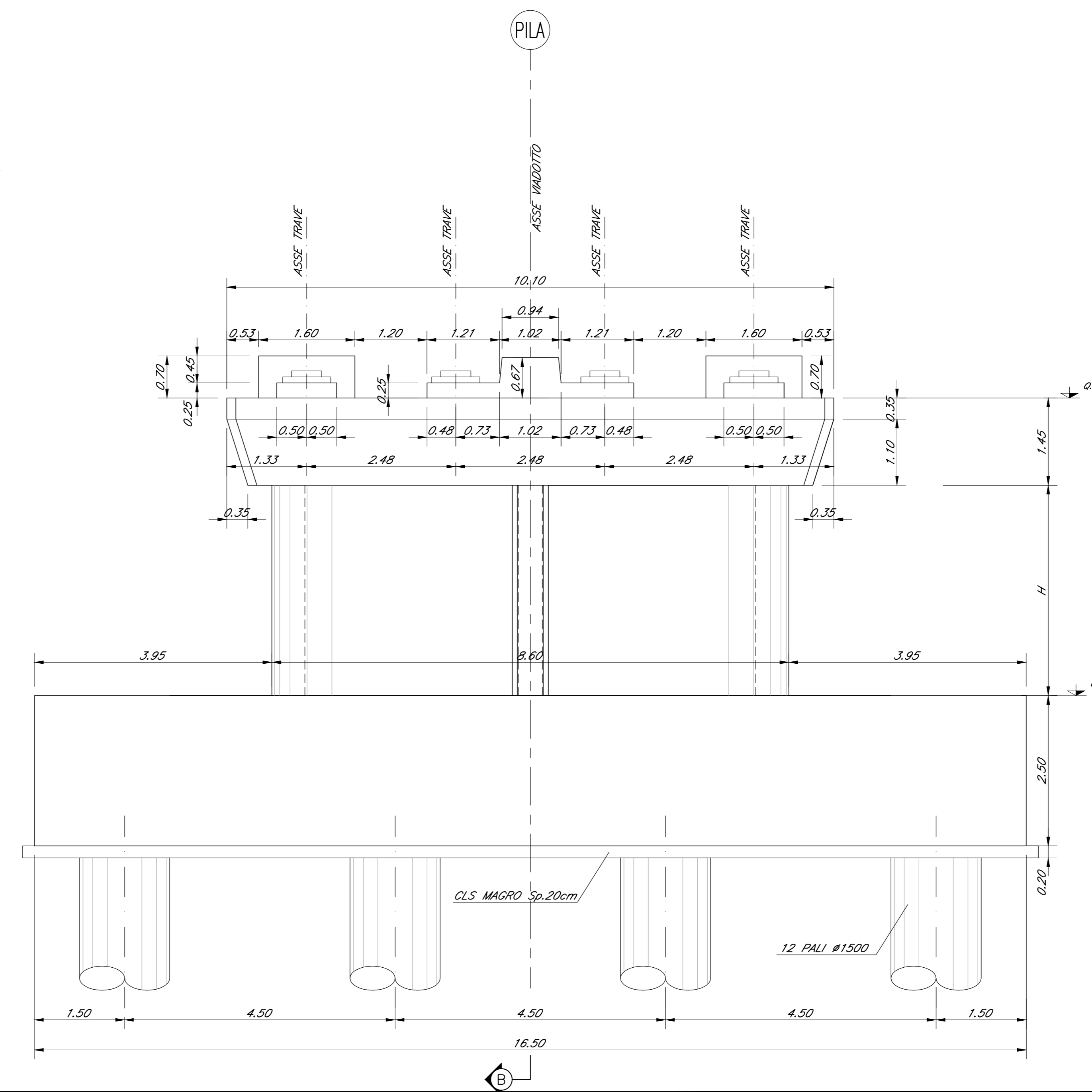
SEZIONE B-B
Scala 1:50

PIANTA PULVINO
Scala 1:50



NOTA
LE MISURE CON ASTERISCO (*) SONO VALIDE PER LA PILA 2.

SEZIONE C-C
Scala 1:50



ELABORATI DI RIFERIMENTO

DESCRIZIONE	CODICE
Vista d'assieme	IF2801EZZB4W0400000
Pianta fondazioni e sezioni (tav. 1+6 di 6)	IF2801EZZP9W0400000/5
Pianta impalcata e prospetto (tav. 1+6 di 6)	IF2801EZZ9H0400000/11
Tracciamento opere provvisorie e scavi; diametrie e profili (tav.1+6 di 6)	IF2801EZZB4W0400000/5
Opere provvisorie fondazioni pile, P1-P2-P3 e spalla A: piante e sezioni	IF2801EZZB4W0402000
Opere di sostegno pile P4, opere provvisorie pile P5 e tra pile P24 e spalla SPB	IF2801EZZB4W0402001
Opere provvisorie fondazioni pile P4 e P5	IF2801EZZB4W0402002
Opere provvisorie fondazioni pile P6 e P7-P17	IF2801EZZB4W0402003
Fasi costruttive delle opere provvisorie e fondazioni: schemi	IF2801EZZB4W0400000
Fasi di montaggio degli impalcati: schemi	IF2801EZZB4W0400001
Carpenteria spalla SA (tav. 1 di 2)	IF2801EZZB2W0404001
Carpenteria spalla SA (tav. 2 di 2)	IF2801EZZB4W0404002
Carpenteria pile P1, P21, P22, P23, P24	IF2801EZZB2W0405001
Carpenteria pile P2, P17, P18, P19, P20	IF2801EZZB2W0405002
Carpenteria pile P3	IF2801EZZB2W0405003
Carpenteria pile P4	IF2801EZZB2W0405004
Carpenteria pile P5	IF2801EZZB2W0405005
Carpenteria pile P6	IF2801EZZB2W0405006
Carpenteria pile P7, P8, P9, P10, P11, P12, P13, P14, P15, P16	IF2801EZZB2W0405007
Carpenteria spalla SB (tav. 1 di 2)	IF2801EZZB2W0404003
Carpenteria spalla SB (tav. 2 di 2)	IF2801EZZB2W0404004

NOTA GENERALE
- PER QUANTO RIGUARDA L'AMPIEZZA DEI VARCHI IN SOLETTA E AI PARTICOLARI RELATIVI AI RITEGNI SSMO FARE RIFERIMENTO AGLI ELABORATI: IF2801EZZB2W0006001 IF2801EZZB2W0006002
- PER I DETTAGLI RELATIVI AGLI APPARECCHI DI APPOGGIO SI RIMANDA AGLI ELABORATI: IF2801EZZB2W0008006 IF2801EZZB2W0009007

CARATTERISTICHE DEI MATERIALI

- PER LA TABELLA MATERIALI E NOTE GENERALI FARE RIFERIMENTO AL DOCUMENTO IF2801EZZT4W0000001 - Tabella materiali e note generali per i viadotti V01, V02, V03 E V04

NOTE GENERALI

- LUNGHEZZE ESPRESSE IN METRI (TRANNE DOVE DIVERSAMENTE SPECIFICATO)
- QUOTE ESPRESSE IN METRI S.L.M. (TRANNE DOVE DIVERSAMENTE SPECIFICATO)
- ANGOLI ESPRESSE IN GRADI SESSADESIMALI (TRANNE DOVE DIVERSAMENTE SPECIFICATO)
- LE COORDINATE SONO RELATIVE AL SISTEMA LOCALE DI RESTITUZIONE CETEROMETRICO
- PER IL TRACCIAMENTO SCAVI E OPERE PROVVISORIE SI RIMANDA AGLI ELABORATI SPECIFICI DI PROGETTO

COMMITTENTE:



DIREZIONE LAVORI:



APPALTATORE:



PROGETTAZIONE:

MANDATARIA:



PROGETTO ESECUTIVO

ITINERARIO NAPOLI - BARI
RADDOPPIO TRATTA APICE - ORSARA

I LOTTO FUNZIONALE APICE - HIRPINIA

VIADOTTI

V04 - VIADOTTO UFITA APICE DA KM 16+713.00 A KM 17+418.00

Carpenteria pile P2, P17, P18, P19, P20

APPALTATORE	DIRETTORE DELLA PROGETTAZIONE	PROGETTISTA
Consorzio HIRPINIA AV Il Direttore Tecnico Ing. Vincenzo Morone 21/02/2020	Il Responsabile integrazione fra le varie prestazioni ingegneristiche Ing. G. Casiani	Alpha S.p.A. Ing. P. Galvanin

COMMESSA	LOTTO	FASE	ENTE	TIPO DOC.	OPERA/DISCIPLINA	PROGR.	REV.	SCALA:
IF28	01	E	Z	BZ	V10405	002	B	1:50

Rev.	Descrizione	Redatto	Data	Verificato	Data	Approvato	Data	Autorizzato	Data
A	Emissione per consegna	R. Somari	21/02/2020	L. Zanotti	21/02/2020	M. Veronesi	21/02/2020	Ing. P. Galvanin	
B	Revisione struttura	R. Somari	16/03/2020	L. Zanotti	16/03/2020	M. Veronesi	16/03/2020		