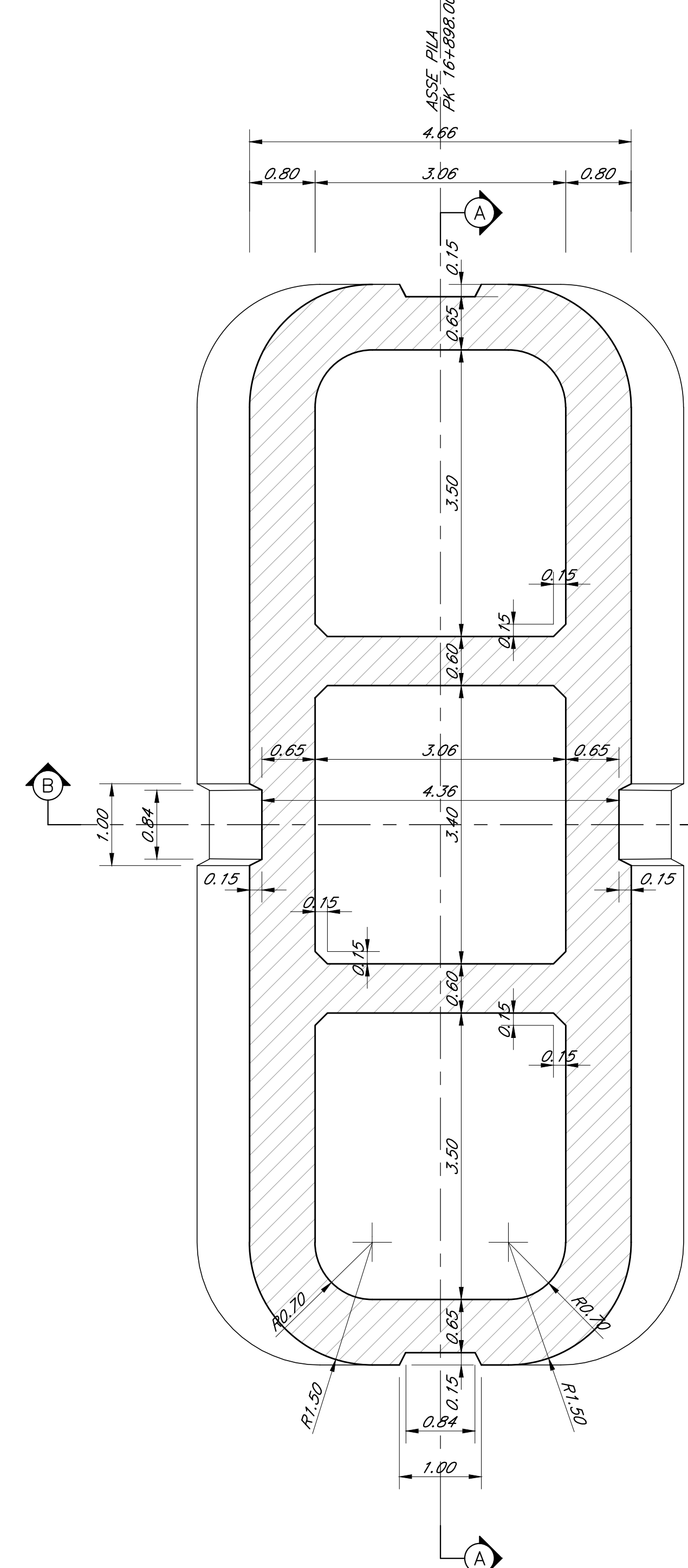
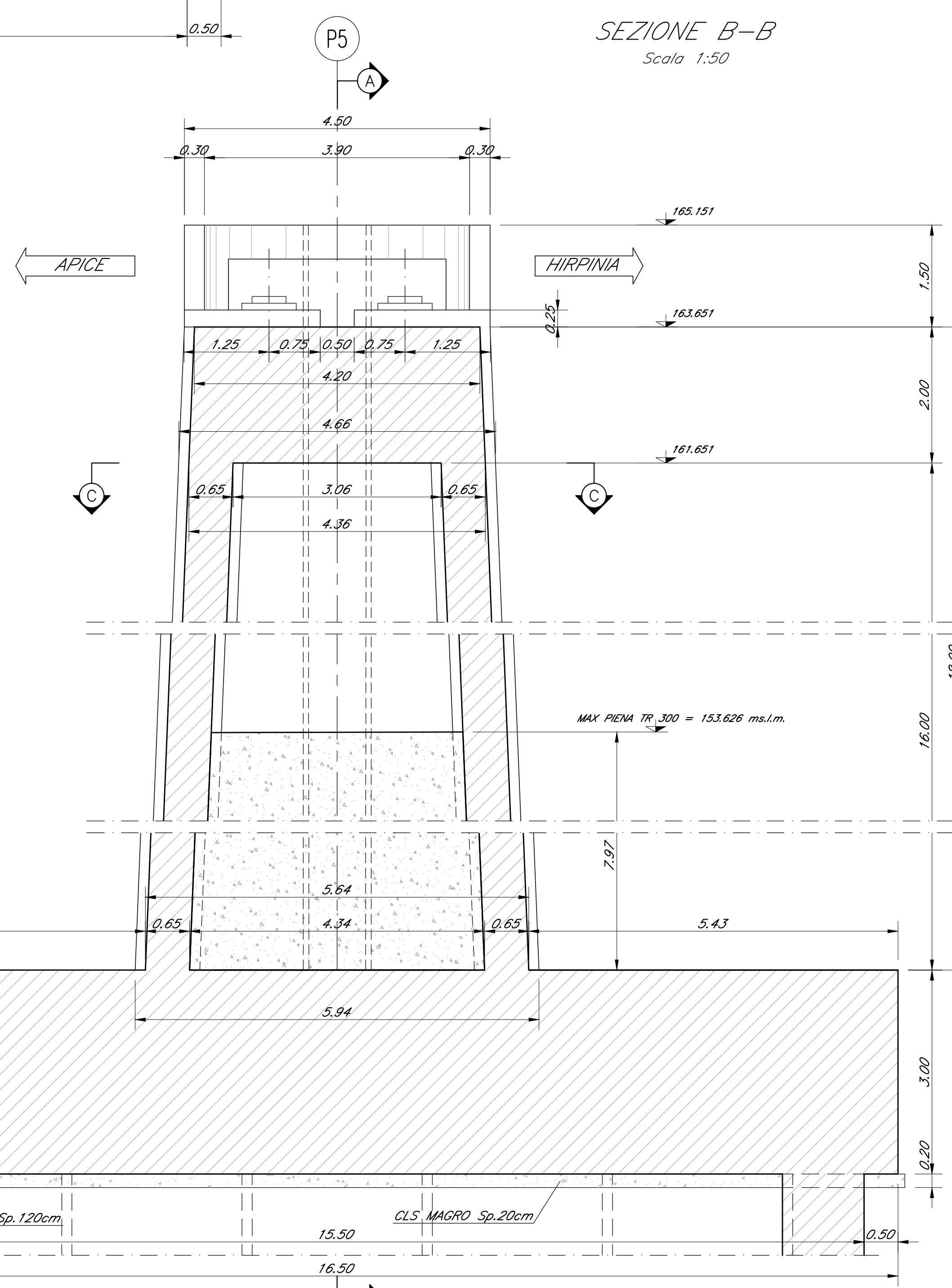


PIANTA FONDAZIONI  
Scala 1:50

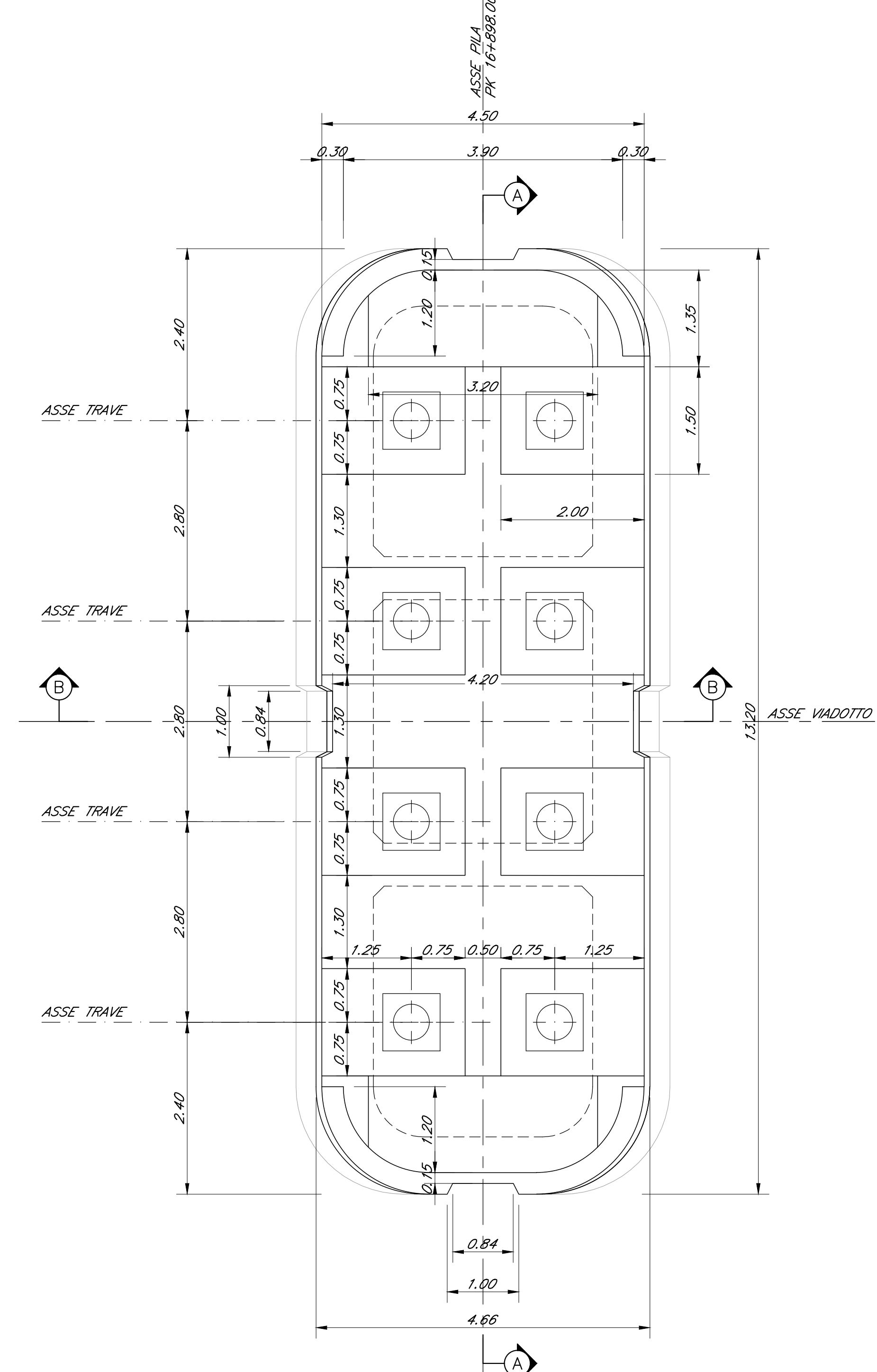
SEZIONE C-C  
Scala 1:50



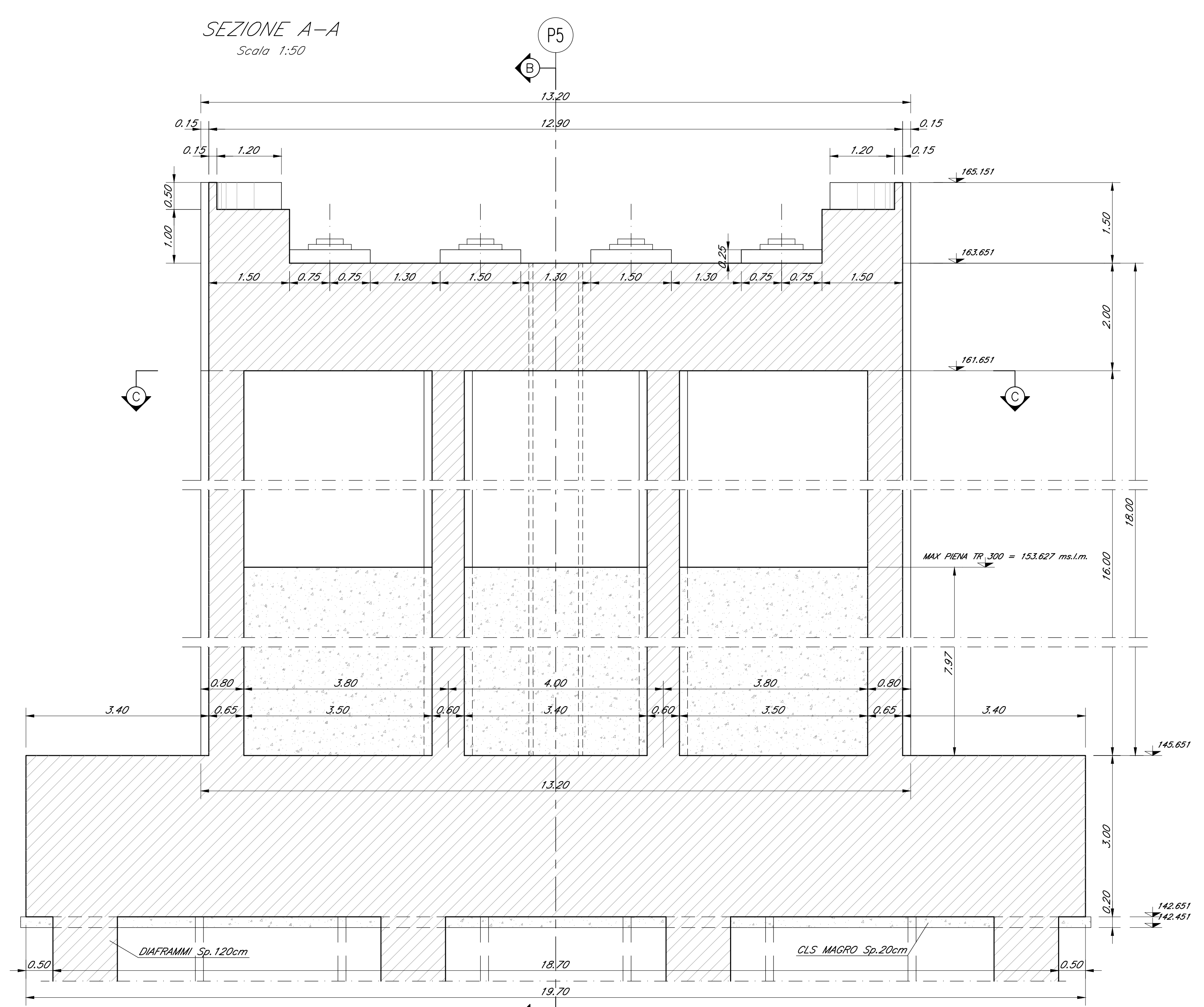
SEZIONE B-B  
Scala 1:50



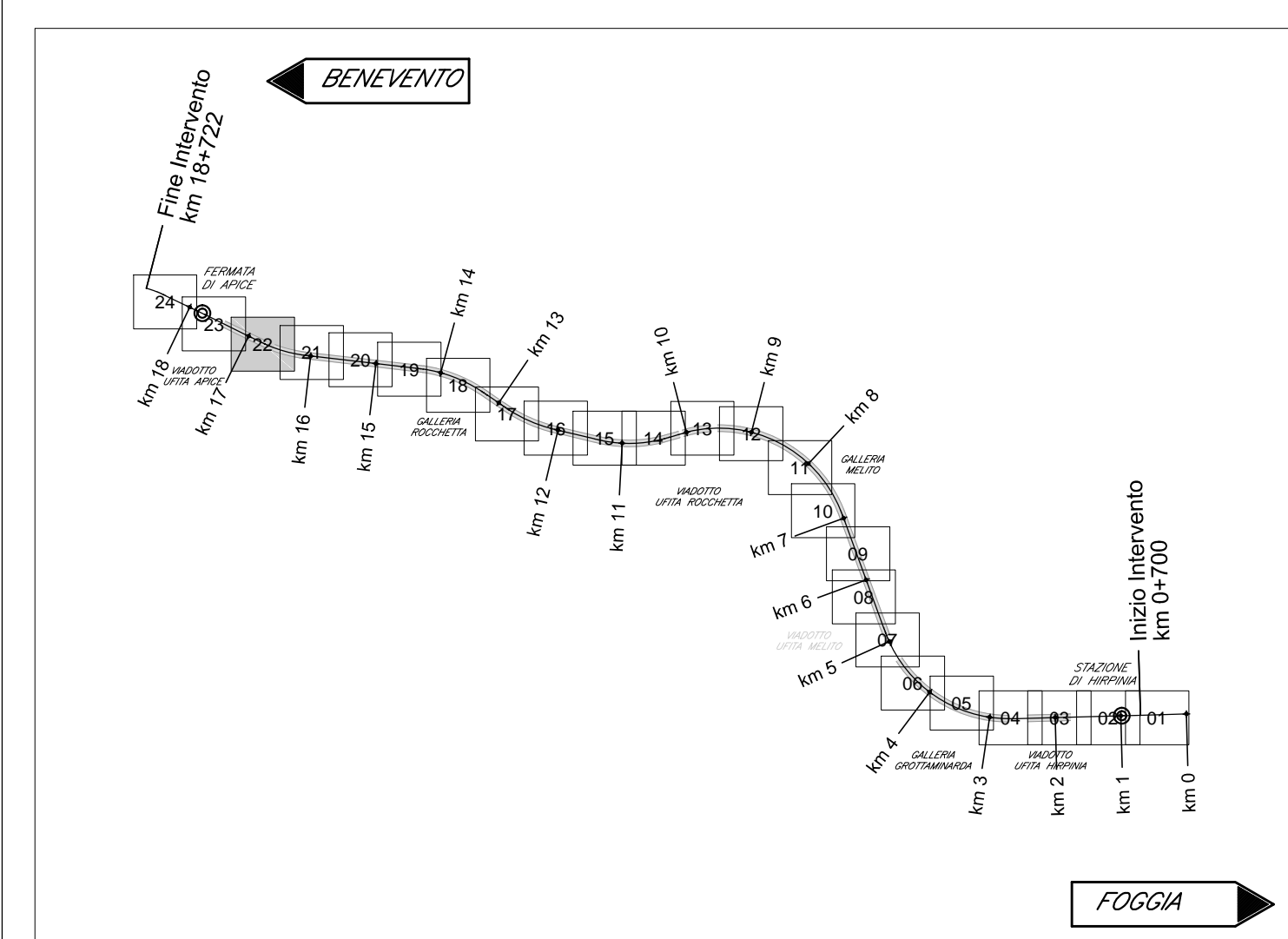
PIANTA PULVINO  
Scala 1:50



SEZIONE A-A  
Scala 1:50



KEY-PLAN - Scala 1:10000



ELABORATI DI RIFERIMENTO

DESCRIZIONE	CODICE
Vista d'assieme	#2801EZZBZV0400000
Pianta fondazioni e sezioni (tov. 1+6 di 6)	#2801EZZBZV0400000:5
Tracciamento opere provvisorie e scavi, planimetrie e profili (tov.1+6 di 6)	#2801EZZBZV0400000:11
Opere provvisorie fondazioni pile, P1-P2-P3 e spalla A : piante e sezioni	#2801EZZBZV0400200
Opere di sostegno pile P4 - opere provvisorie pile P5 e tra pile P24 e spalla SPB	#2801EZZBZV0402001
Opere provvisorie fondazioni pile P4 e P5	#2801EZZBZV0402002
Fasi costruttive delle opere provvisorie e fondazioni: schemi	#2801EZZBZV0402003
Fasi di montaggio degli impalcati: schemi	#2801EZZBZV0402004
Carpenteria spalla SA (tov. 1 di 2)	#2801EZZBZV0404001
Carpenteria spalla SA (tov. 2 di 2)	#2801EZZBZV0404002
Carpenteria pile P1, P2, P3, P4	#2801EZZBZV0405001
Carpenteria pile P5, P17, P18, P19, P20	#2801EZZBZV0405002
Carpenteria pile P1	#2801EZZBZV0405003
Carpenteria pile P4	#2801EZZBZV0405004
Carpenteria pile P5	#2801EZZBZV0405005
Carpenteria pile P6	#2801EZZBZV0405006
Carpenteria pile P7, P8, P9, P10, P11, P12, P13, P14, P15, P16	#2801EZZBZV0405007
Carpenteria spalla SB (tov. 1 di 2)	#2801EZZBZV0404003
Carpenteria spalla SB (tov. 2 di 2)	#2801EZZBZV0404004

**NOTA GENERALE**  
 - PER QUANTO RIGUARDA L'AMPIEZZA DEI VARCHI IN SOLETTA E AI PARTICOLARI RELATIVI AI RETANGOLI SSMCI FARE RIFERIMENTO AGLI ELABORATI:  
 - PER I DETTAGLI RELATIVI AGLI APPARECCHI DI APPOGGIO SI RIMANDA AGLI ELABORATI:  
 #2801EZZBZV0400601  
 #2801EZZBZV0400602  
 #2801EZZBZV0400606  
 #2801EZZBZV0400907

CARATTERISTICHE DEI MATERIALI

- PER LA TABELLA MATERIALI E NOTE GENERALI FARE RIFERIMENTO AL DOCUMENTO #2801EZZBZV04000001 -  
 Tabella materiali e note generali per i viadotti V01, V02, V03 E V04

NOTE GENERALI

- LUNGOZZE ESPRESSE IN METRI (TRIANE DOVE DIVERSAMENTE SPECIFICATO)  
 - QUOTE ESPRESSE IN METRI S.L.M. (TRIANE DOVE DIVERSAMENTE SPECIFICATO)  
 - ANGOLI ESPRESSE IN GRADI SESSAGESIMALI (TRIANE DOVE DIVERSAMENTE SPECIFICATO)  
 - LE COORDINATE SONO RELATIVE AL SISTEMA LOCALE DI RESTITUZIONE CELESTIMETRICO  
 - PER IL TRACCIAMENTO SCIVI E OPERE PROVVISORIE SI RIMANDA AGLI ELABORATI SPECIFICI DI PROGETTO

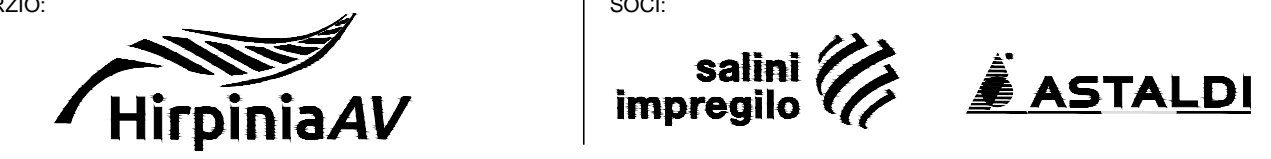
COMMITTENTE:



DIREZIONE LAVORI:



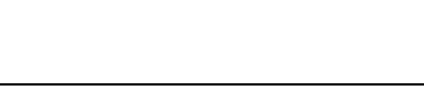
APPALTATORE:



PROGETTAZIONE:



MANDANTE:



**PROGETTO ESECUTIVO**

**ITINERARIO NAPOLI - BARI**

**RADDOPPIO TRATTA APICE - ORSARA**

**I LOTTO FUNZIONALE APICE - HIRPINIA**

VIADOTTI

V04 - VIADOTTO UFITA APICE DA KM 16+713.00 A KM 17+418.00

Carpenteria pile P5

Rev.	Descrizione	Prodotto	Data	Verificato	Data	Approvato	Data	Autorizz. Data
A	Creazione per consegna	S. Somari	prova	L. Zambelli	prova	M. Varolone	prova	Ing. P. Galvani
B	Preparazione struttura	R. Somari	realizza	L. Zambelli	realizza	M. Varolone	realizza	