

COMMITTENTE:



DIREZIONE LAVORI:



APPALTATORE:
CONSORZIO:



SOCI:



PROGETTAZIONE:
MANDATARIA:



MANDANTI:



PROGETTO ESECUTIVO

ITINERARIO NAPOLI - BARI RADDOPPIO TRATTA APICE - ORSARA I LOTTO FUNZIONALE APICE - HIRPINIA FV - STAZIONI E FERMATE

FV01 - STAZIONE DI HIRPINIA

Abaco di dettaglio - Soluzioni di ottemperanza all' Ordinanza 35

APPALTATORE	DIRETTORE DELLA PROGETTAZIONE	PROGETTISTA
Consorzio HIRPINIA AV Il Direttore Tecnico Ing. Vincenzo Moriello 21/02/2020	Il Responsabile integrazione fra le varie prestazioni specialistiche Ing. G. Cassani	Alpina S.p.A. Arch. Paolo Perrotta

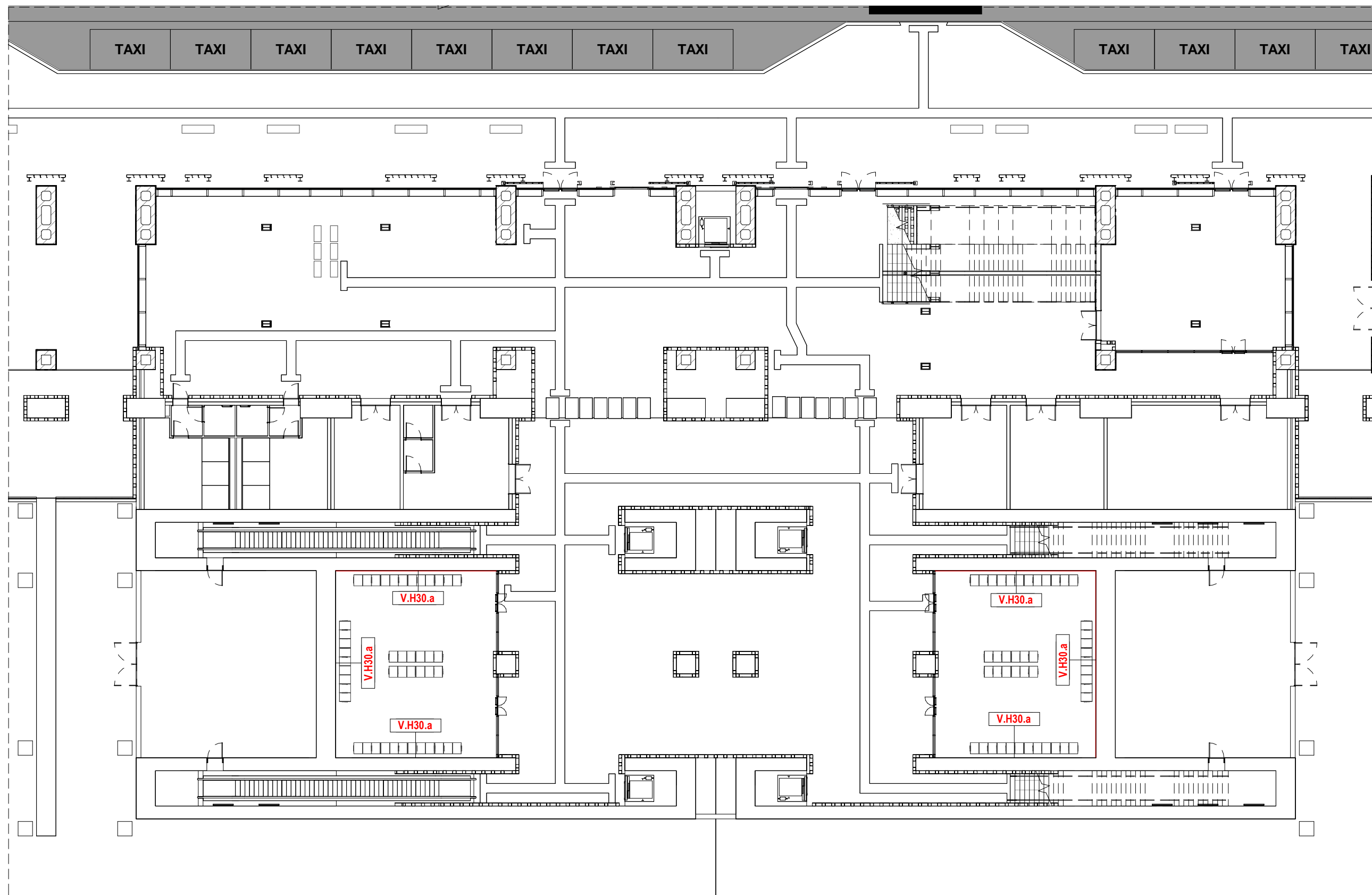
COMMESSA LOTTO FASE ENTE TIPO DOC. OPERA/DISCIPLINA PROGR. REV. SCALA:

IF28 01 E ZZ BZ FV0109 003 B

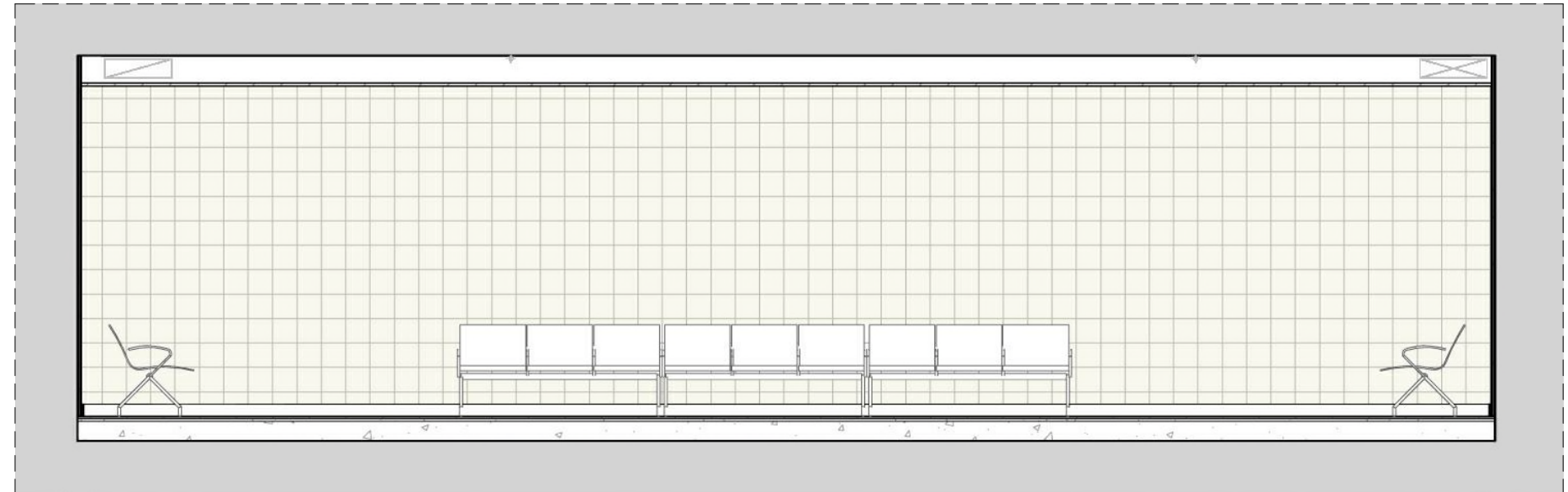
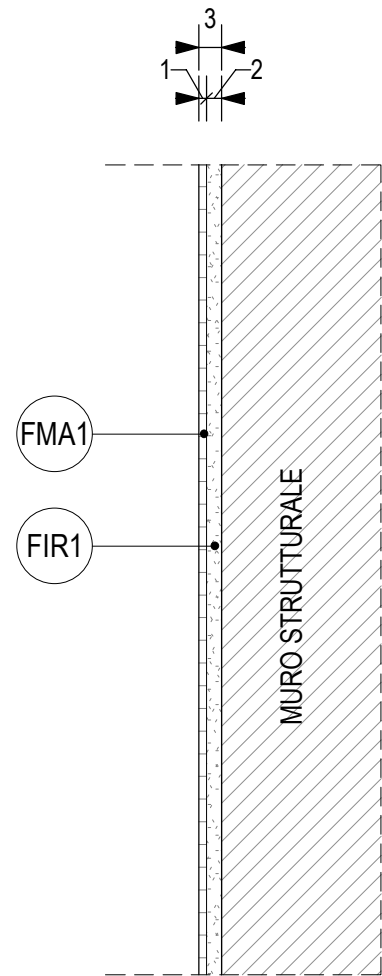
Rev.	Descrizione	Redatto	Data	Verificato	Data	Approvato	Data	Autorizzato Data
A	Emissione per consegna	E.Merenda	23/12/2019	M.D.Fiume	23/12/2019	M.D.Fiume	23/12/2019	Ing. Paolo Galvanin
B	Emissione per consegna	E.Merenda	21/02/2020	M.D.Fiume	21/02/2020	M.D.Fiume	21/02/2020	
								21/02/2020

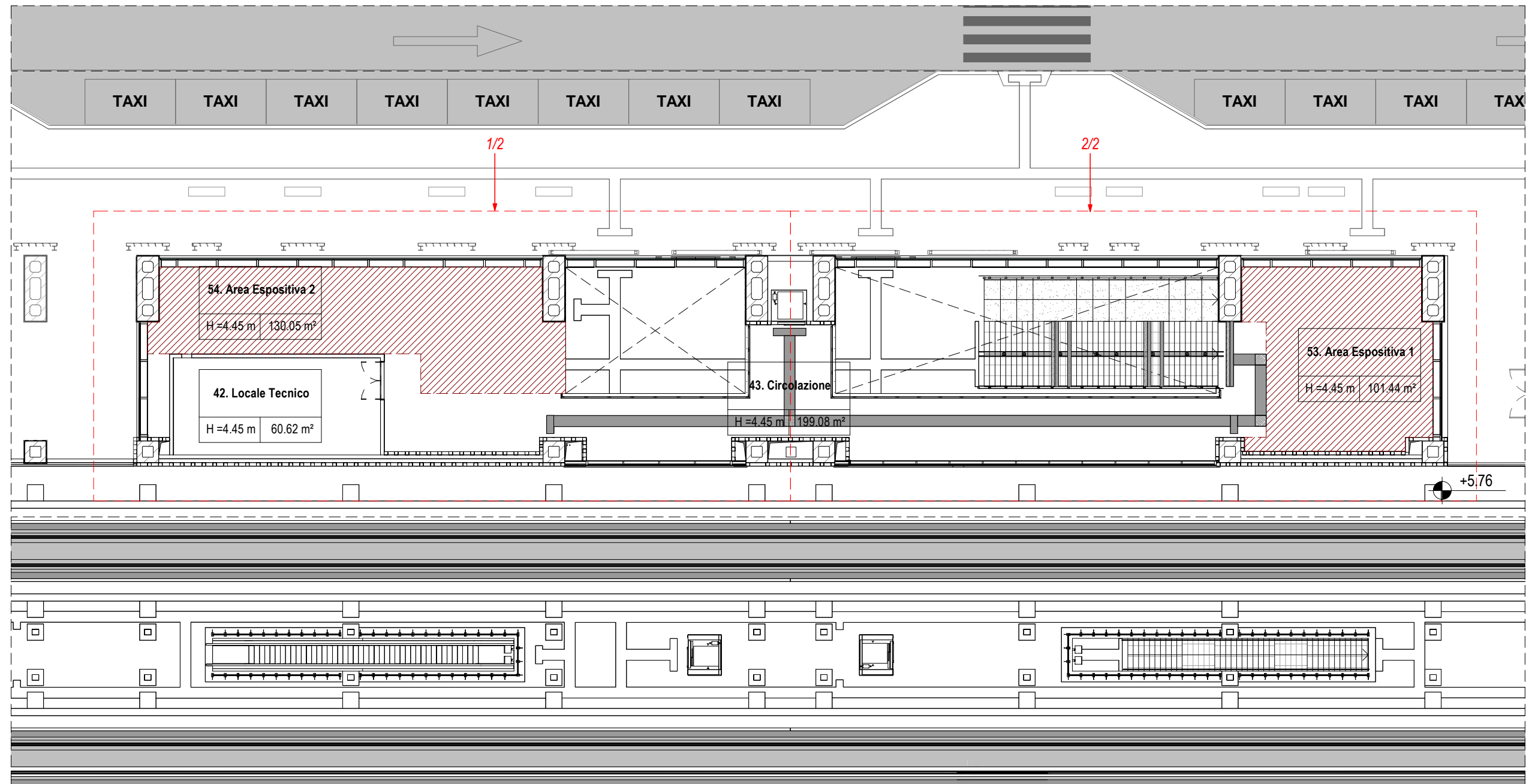
File: IF2801EZZBZVFV0109003B.dwg

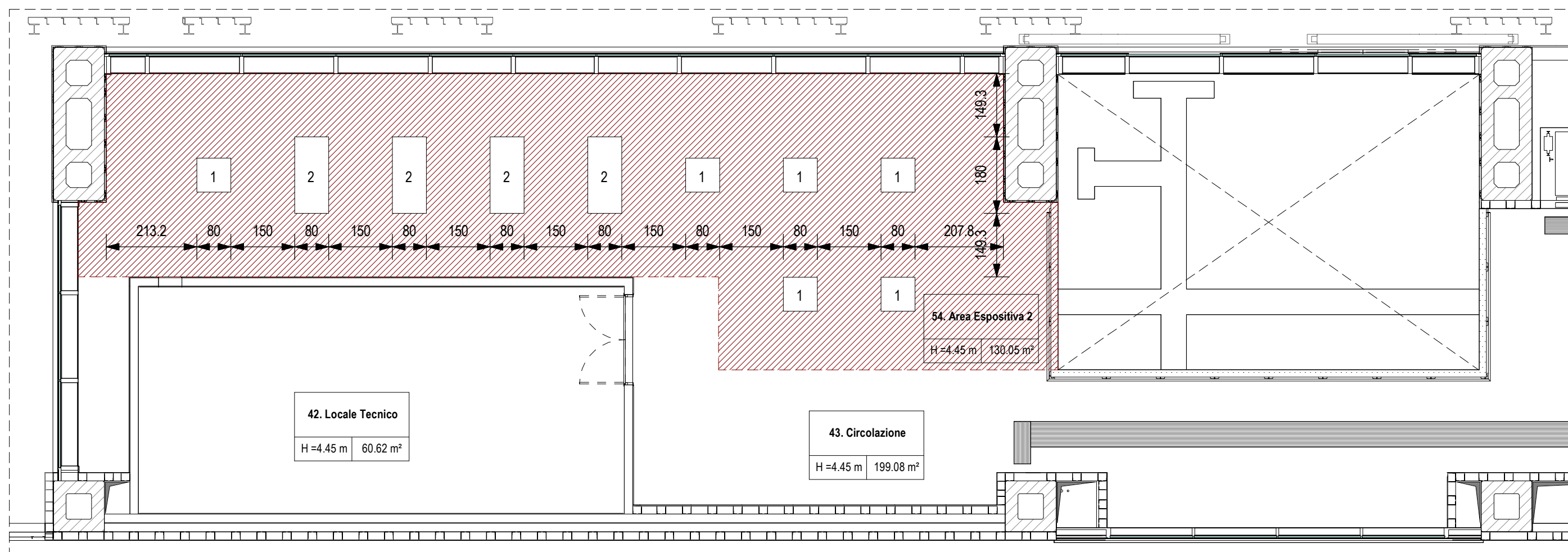
n.Elab.: 0





Legenda Stratigrafie	
Codice	Descrizione
FMA1	Rivestimento con piastrelle di produzione artigianale in ceramica arianeese decorata, supporto in cotto industriale, dim. 20x20 cm, sp. 10 mm, posate a colla
FIR1	Intonaco rustico per interni con malta cementizia completo di rete porta intonaco in fibra di vetro per applicazione di lastre incollate - Altezza rivestimento 210 cm da pavimento finito.

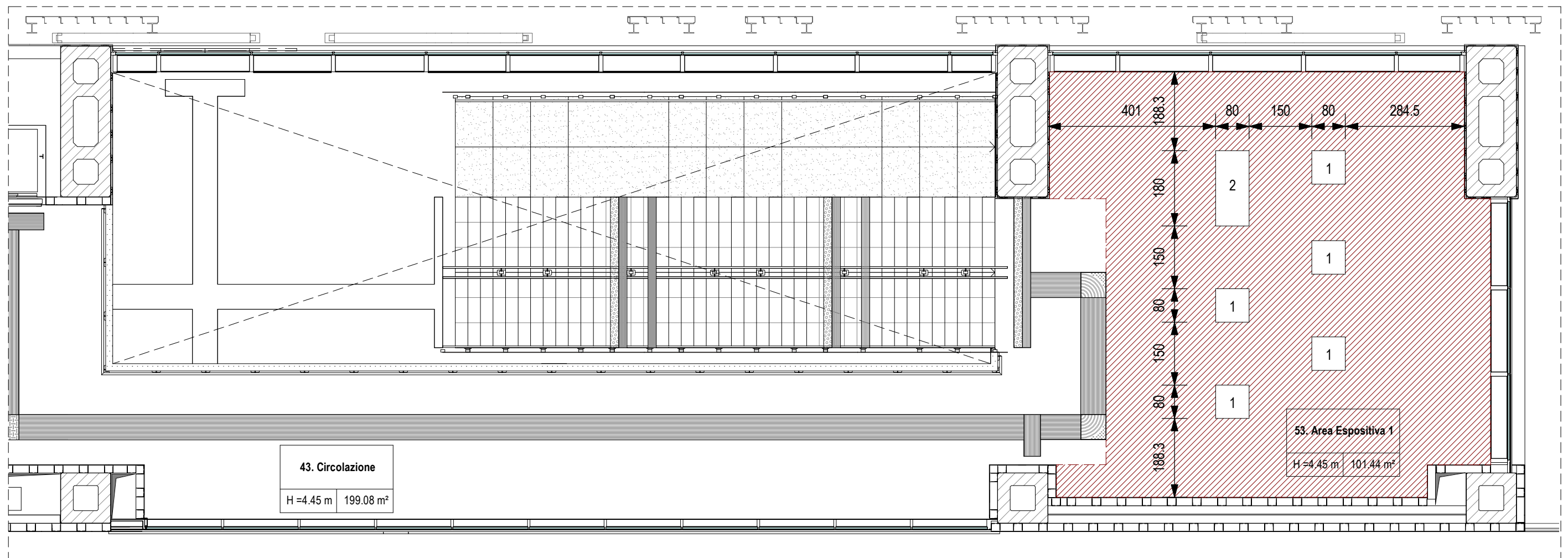







 1. Vetrina espositiva ad isola con telaio in alluminio, dim. 80x80x200 h.


 2. Vetrina espositiva ad isola con telaio in alluminio, dim. 80x180x200 h.



43. Circolazione
 H = 4.45 m | 199.08 m²

53. Area Espositiva 1
 H = 4.45 m | 101.44 m²

1. Vetrina espositiva ad isola con telaio in alluminio, dim. 80x80x200 h.

2. Vetrina espositiva ad isola con telaio in alluminio, dim. 80x180x200 h.