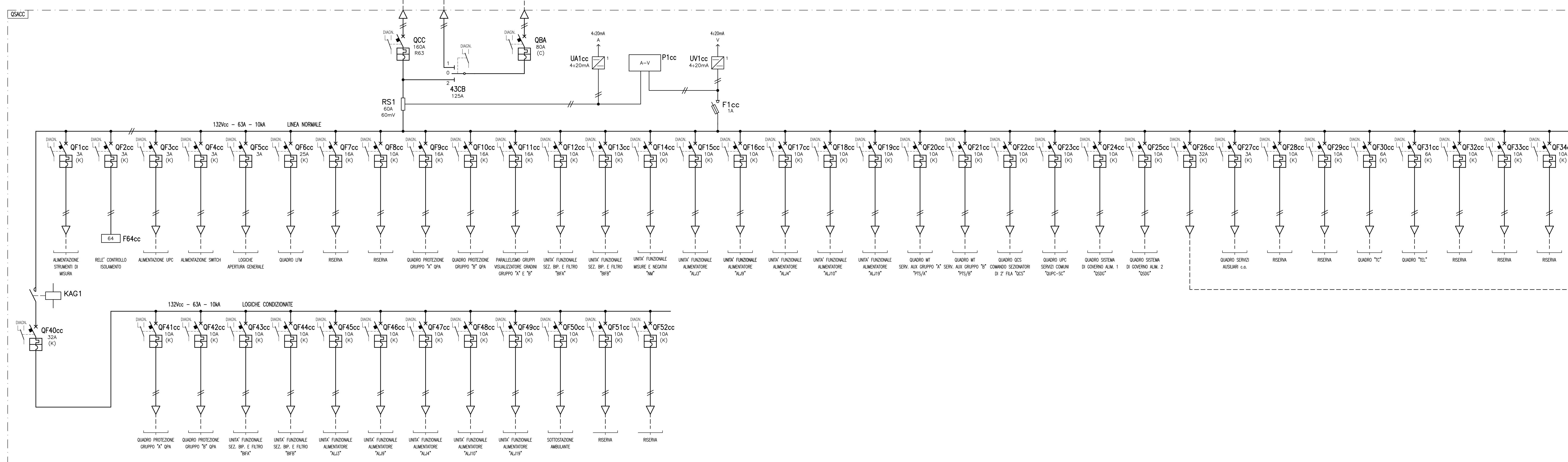
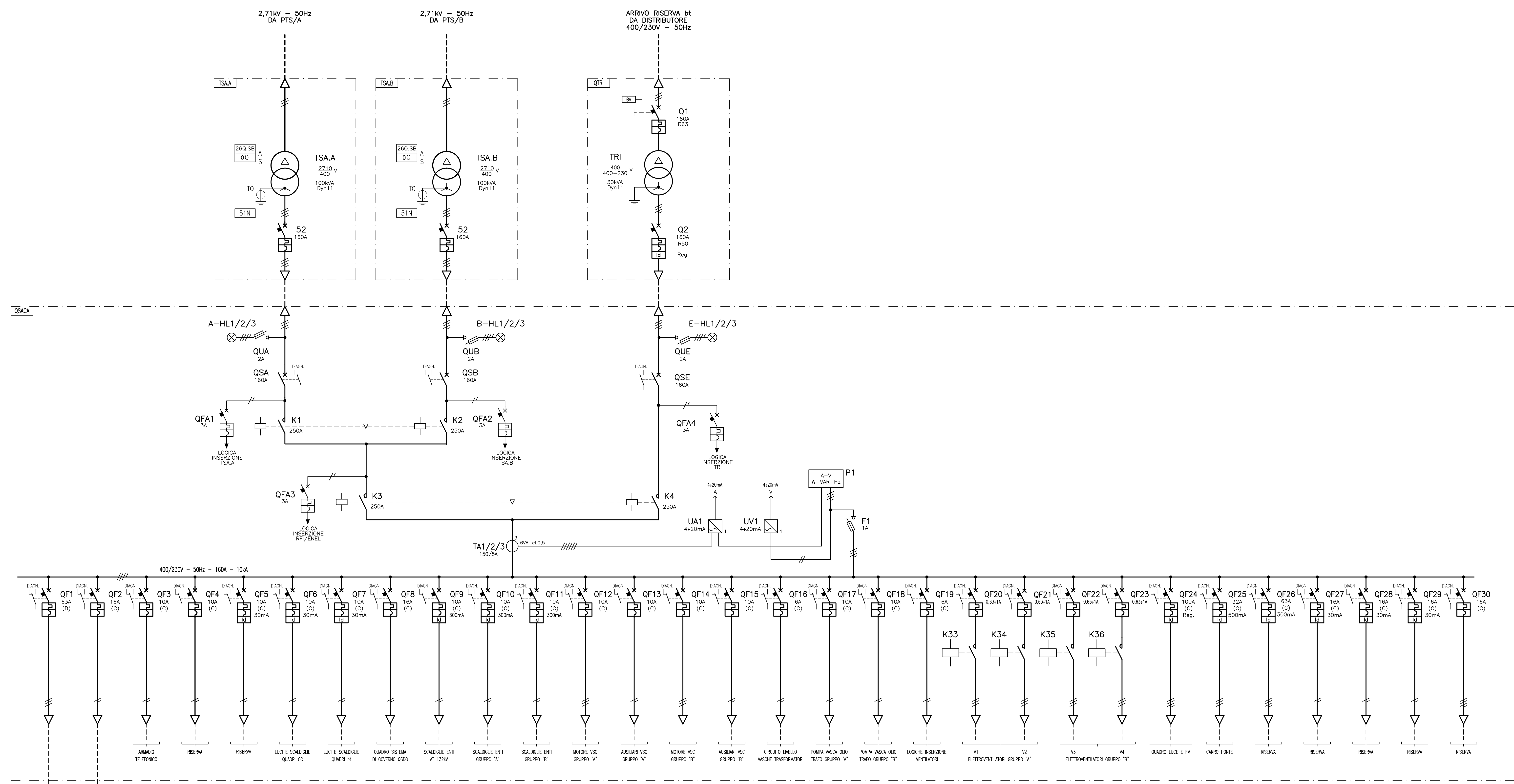


SIMBOLO	DESCRIZIONE	SIMBOLO	DESCRIZIONE
	INTERRUTTORE DI POTENZA		CONTATTO DI POSIZIONE DI CHIUSURA (FINE CORSA)
	SEZIONATORE		CONTATTO DI POSIZIONE DI APERTURA (FINE CORSA)
	INTERRUTTORE DI MANOVRA - SEZIONATORE CON FUSIBILE		SUONERIA
	SEZIONATORE CON FUSIBILE INCORPORATO		SIRENA
	INTERRUTTORE DI POTENZA AD APERTURA AUTOMATICA		INDICATORE
	INTERRUTTORE DI POTENZA AD APERTURA AUTOMATICA, FUNZIONANTE PER CORRENTE DIFFERENZIALE		STRUMENTO INDICATORE ("INSERIRE SIGLA GRANDEZZA ELETTRICA")
	INTERRUTTORE DI POTENZA AD APERTURA AUTOMATICA, FUNZIONANTE PER EFFETTO MAGNETICO		STRUMENTO INDICATORE ("INSERIRE SIGLA GRANDEZZA ELETTRICA")
	INTERRUTTORE DI POTENZA AD APERTURA AUTOMATICA, FUNZIONANTE PER EFFETTO MAGNETICO E DIFFERENZIALE		STRUMENTO INDICATORE ("MULTIFUNZIONE DISTALE")
	CONTATTORE (CONTATTO DI CHIUSURA)		CONTATTORE (CONTATTO DI APERTURA)
	CONTATTORE (CONTATTO DI APERTURA)		LAMPADA DI SEGNALAZIONE A LED (RD=ROSSO+BIANCA, VE=VERDE+GIALLO+BLU)
	CONTATTO DI CHIUSURA (OFFERTO A RIFLESSO)		SEGNALATORE LUMINOSO A CRUCE
	CONTATTO DI CHIUSURA CON COMANDO A PULSANTE		LAMPADA DI SEGNALAZIONE (RD=ROSSO+BIANCA, VE=VERDE+GIALLO+BLU)
	CONTATTO DI APERTURA CON COMANDO A PULSANTE		TRASFORMATORE A TRE AVVOLGIMENTI
	CONTATTO DI CHIUSURA		TRASFORMATORE A DUE AVVOLGIMENTI (TRASFORMATORE DI TENSIONE TV)
	CONTATTO DI CHIUSURA APERTURA RISERVA ALLA ECCEZIONE DEL RELÉ'		TRASFORMATORE DI CORRENTE TA
	CONTATTO DI CHIUSURA APERTURA RISERVA ALLA DISSECCAZIONE DEL RELÉ'		TRASFORMATORE TOROIDALE
	CONTATTO DI APERTURA		SHUNT (SERVOMOTORE RESISTIVO)
	CONTATTO DI APERTURA APERTURA RISERVA ALLA DISSECCAZIONE DEL RELÉ'		TRASFORMATORE A DUE AVVOLGIMENTI CON SCHEMATO
	CONTATTO DI APERTURA DI RELÉ' TERMICO		INDUTTANZA / AVVOLGIMENTO
	SELETORE A TRE POSIZIONI		BATTERIA (ACCUMULATORI)
	SELETORE A TRE POSIZIONI		RISERVA
	CONTATTO DI SCAMBIO		CONDENSATORE
	SCARICATORE DI SOTTOTENSIONE		
	RESISTENZA		
	RESISTENZA VARIABILE		
	ELEMENTO RESISTANTE (SCALDING)		
	VARIATORE		
	FUSIBILE		
	RELÉ' TERMICO		
	RELÉ' A CARTELLINO		
	BORNA DI COMANDO DI CONTATTORE / RELÉ'		
	BORNA DI COMANDO DI RELÉ' AD AZIONAMENTO MECCANICO (PASSO-PASSO)		
	BORNA DI COMANDO DI RELÉ' CON RITARDO ALL'AZIONAMENTO		
	BORNA DI COMANDO DI RELÉ' CON RITARDO ALLA DISSECCAZIONE		
	INTERRUTTORE CHIUSO		
	ELEMENTO FOSFORESCENTE		
	VALVOLA SOALE'		
	BLOCCO MECCANICO TRA DUE APPARICCHI		
	COMANDO A CHIAVE		
	SPINA / PRESA		
	SPINA / PRESA CON RIDUZIONE DI APPROPRIETÀ SEZIONABILE		
	TERRA		
	MASSA		
	TERMINALE DI APPROPRIETÀ O MORSETTO		
	MORSETTO		
	MORSETTO PORTAFUSIBILE		
	MORSETTO CON SPINA PER CONNETTORE		



COMMITTENTE:
RFI
 RETE FERROVIARIA ITALIANA
 GRUPPO FERROVIE DELLO STATO ITALIANE

DIREZIONE LAVORI:
ITALFERR
 GRUPPO FERROVIE DELLO STATO ITALIANE

APPALTATORE:
HirpiniaAV

CONSORZIO:
salini impregilo

SOCI:
ASTALDI

PROGETTATORE:
MANDATARIA:
ROCK SOUL S.p.A.

MANDATARI:
NETENGINEERING
Alpina S.p.A.

PROGETTO ESECUTIVO

ITINERARIO NAPOLI - BARI
RADDOPPIO TRATTA APICE - ORSARA
I LOTTO FUNZIONALE APICE - HIRPINIA
SE0 - SOTTOSTAZIONI ELETTRICHE
SE01 - SSE APICE
 ELABORATI A CARATTERE GENERALE SSE APICE
 SCHEMA UNIFILARE SERVIZI AUSILIARI

APPALTATORE	DIRETTORE DELLA PROGETTAZIONE	PROGETTISTA
Consorzio Hirpinia AV Ing. Vincenzo Morello 100800000	Il Responsabile integrazione tra le varie prestazioni funzionali Ing. G. Cassani	NETENGINEERING Ing. F. Rigoni

COMMESSA LOTTO FASE ENTE TIPO DOC. OPERA/DISCIPLINA PROGR. REV. SCALA:

I F 28 | 01 | E | Z Z | D X | S E 0 | 1 0 0 | 0 0 2 | B | -

Rev.	Descrizione	Redatto	Data	Verificato	Data	Approvato	Data	Autore/Date
A	Emissione per consegna	C. Picardo	20/01/2011	V. Coriani	20/01/2011	S. Eandi	20/01/2011	Ing. S. Eandi
B	Regolamento esecuzione	C. Picardo	09/02/2011	V. Coriani	09/02/2011	S. Eandi	09/02/2011	

File: IF2801EZZDXSE01000028.dwg n.Elab.: -