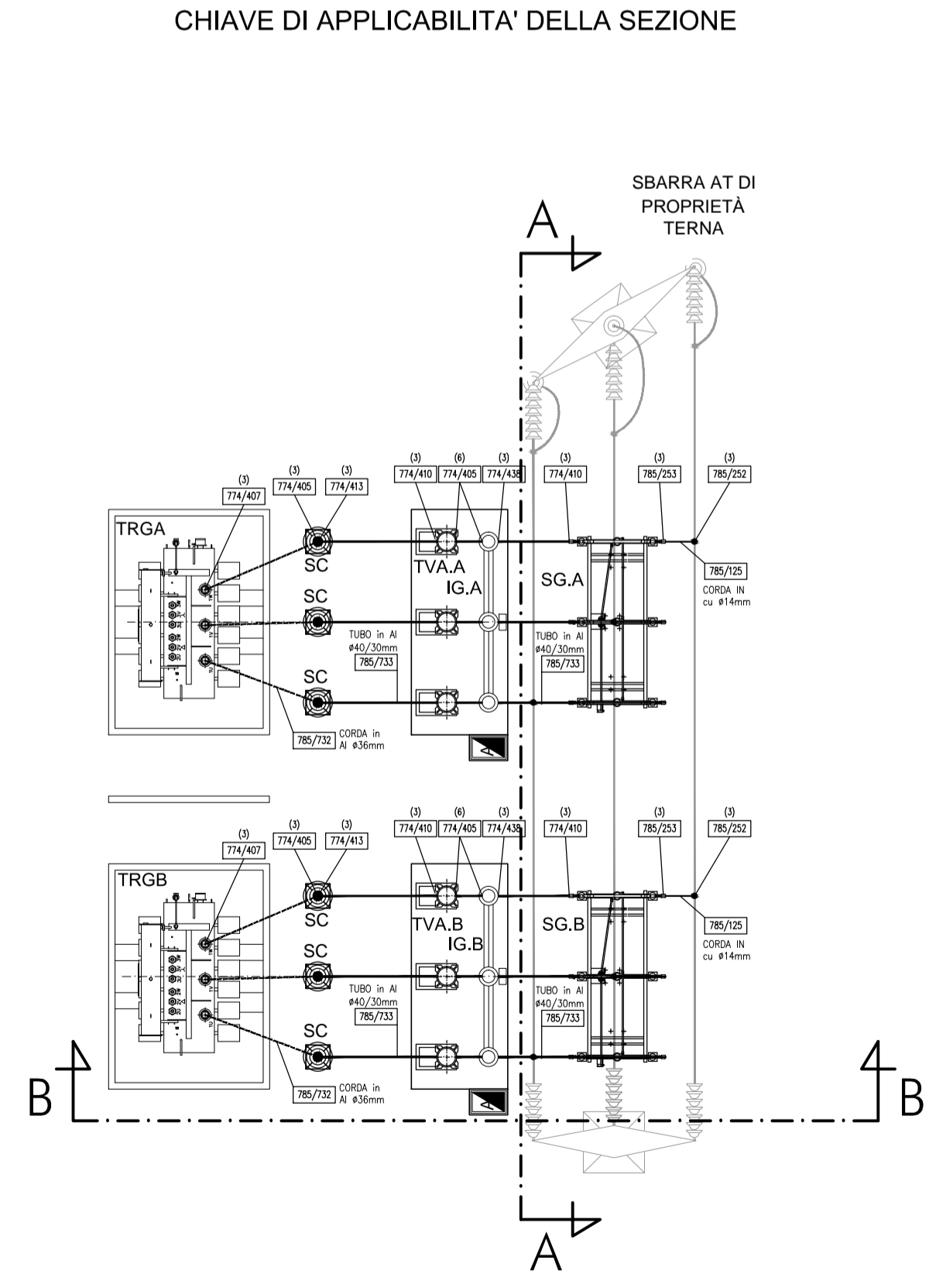
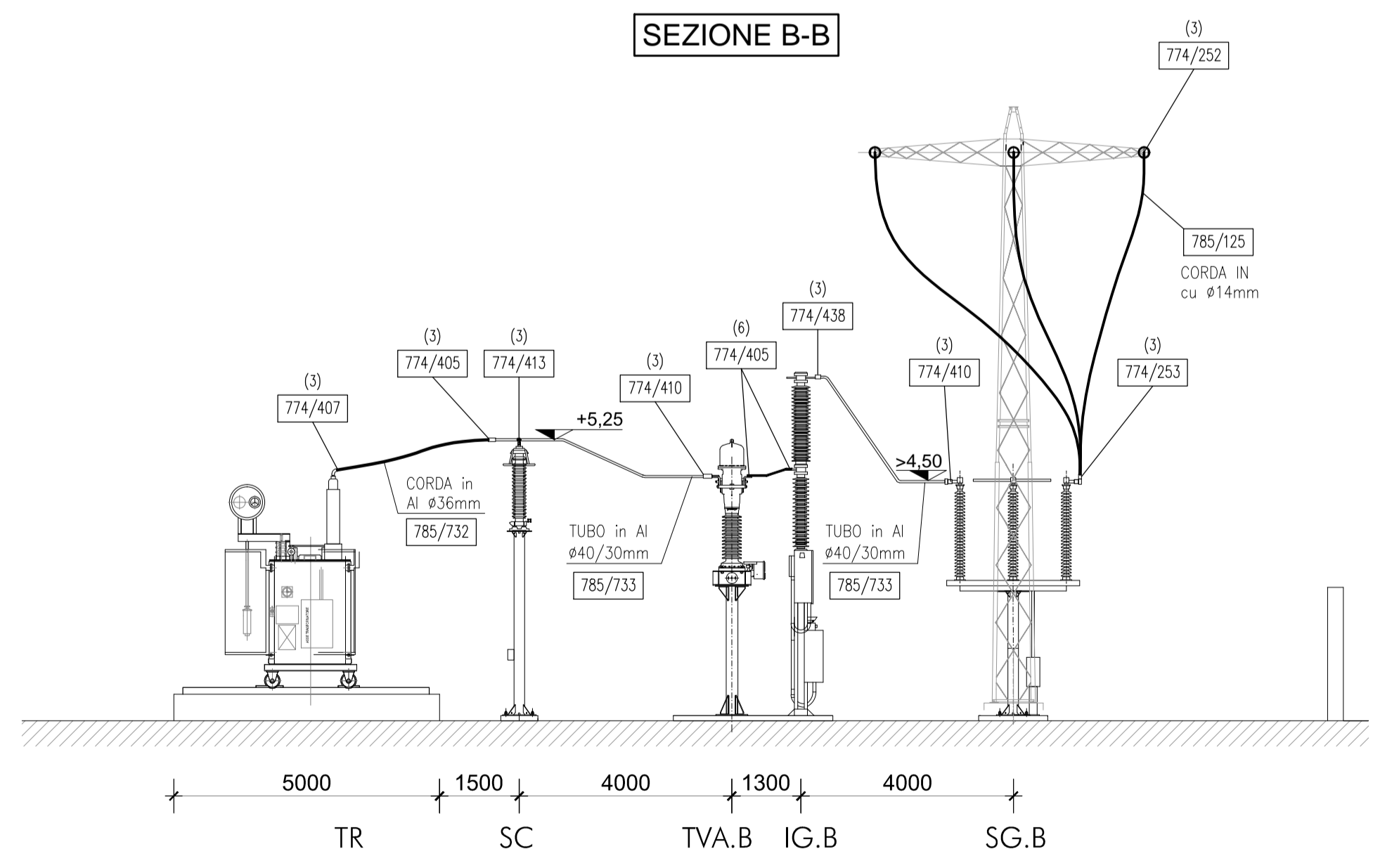


DESCRIZIONE	Cat./Progr. o codice	u.m.	Quantità
Morsa a "T" per corda ø14 mm.	774/252	n.	6
Morsa a "T" per corda ø14 mm. codolo 30 mm.	774/253	n.	6
Bussola di riduzione per codoli ø40/30mm	774/404	n.	6
Morsa dritta terminale per corda AL ø 36 - tubo o codolo diam. 40mm	774/405	n.	18
Morsa a 90° per terminale corda di alluminio ø 36mm - tubo o codolo 40mm	774/407	n.	6
morsa dritta per terminale tubo in alluminio ø 40/30 mm - codolo ø 40 mm.	774/410	n.	12
morsa a "T" per tubo passante in alluminio ø 40/30 mm - tubo /codolo ø40 mm.	774/413	n.	6
Conduttore in corda di rame ø 14	785/125	kg.	50
Conduttore in corda di alluminio ø 36	785/732	kg.	80
Conduttore rigido in tubo di alluminio ø 40/30 mm (1,6kg/m)	785/733	kg.	100



COMMITTENTE:  **RFI**  
RETE FERROVIARIA ITALIANA  
GRUPPO FERROVIE DELLO STATO ITALIANE

DIREZIONE LAVORI:  **ITALFERR**  
GRUPPO FERROVIE DELLO STATO ITALIANE

APPALTATORE:  
CONSORZIO:  **HirpiniaAV**


SOCI:  **salini impregilo**  **ASTALDI**

PROGETTAZIONE:  
MANDATARIA:  **ROCKSOIL S.p.A.**

MANDANTI:  **NETENGINEERING**  **Alpina S.p.A.**

**PROGETTO ESECUTIVO**

**ITINERARIO NAPOLI - BARI**  
**RADDOPPIO TRATTA APICE - ORSARA**  
**I LOTTO FUNZIONALE APICE - HIRPINIA**  
**SE00 - SOTTOSTAZIONI ELETTRICHE**  
**SE01 - SSE APICE**  
**PIAZZALE SSE IMPIANTI**  
**PARTICOLARI DI MONTAGGIO PIAZZALE AT**

APPALTATORE Consorzio HIRPINIA AV Il Direttore Tecnico Ing. Vincenzo Moriello 10/06/2020	DIRETTORE DELLA PROGETTAZIONE Il Responsabile integrazione fra le varie prestazioni specialistiche Ing. G. Cassani	PROGETTISTA  <b>NETENGINEERING</b> Ing. F. Rigoni
--	---	--

COMMESSA LOTTO FASE ENTE TIPO DOC. OPERA/DISCIPLINA Progr. REV. SCALA:

IF28 01 E ZZ DX SE0100 005 B

Rev.	Descrizione	Redatto	Data	Verificato	Data	Approvato	Data	Autorizzato Data
A	Emissione per consegna	C. Piccardo	23/12/2019	V. Corsini	23/12/2019	S. Eandi	23/12/2019	Ing. S. Eandi
B	Recupero istruttoria	C. Piccardo	10/06/2020	V. Corsini	10/06/2020	S. Eandi	10/06/2020	

File: IF2801EZZDXSE0100005B.dwg n.Elab.: -