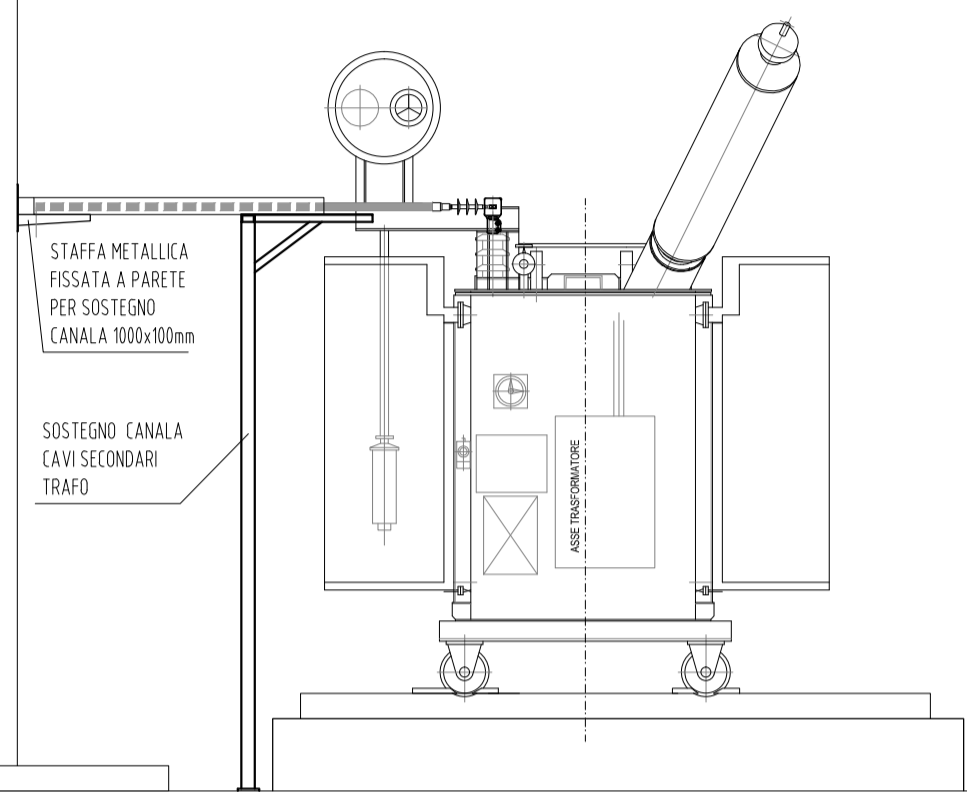


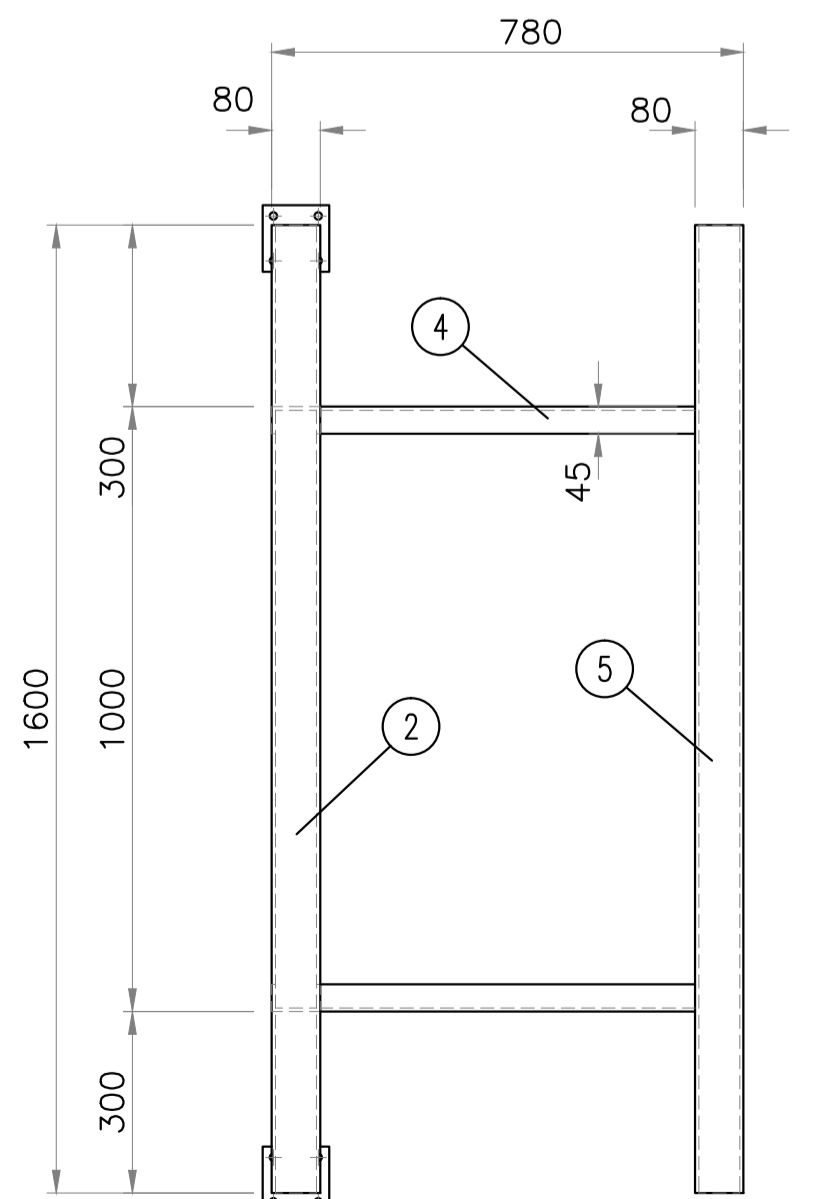
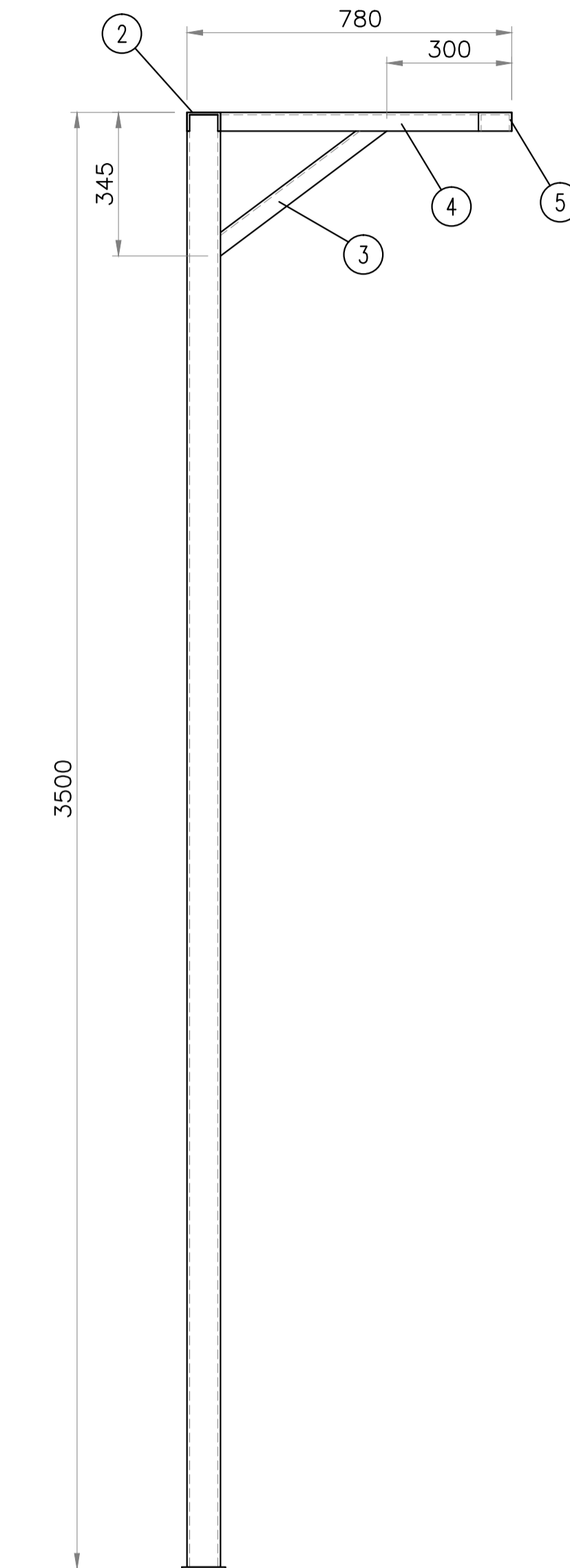
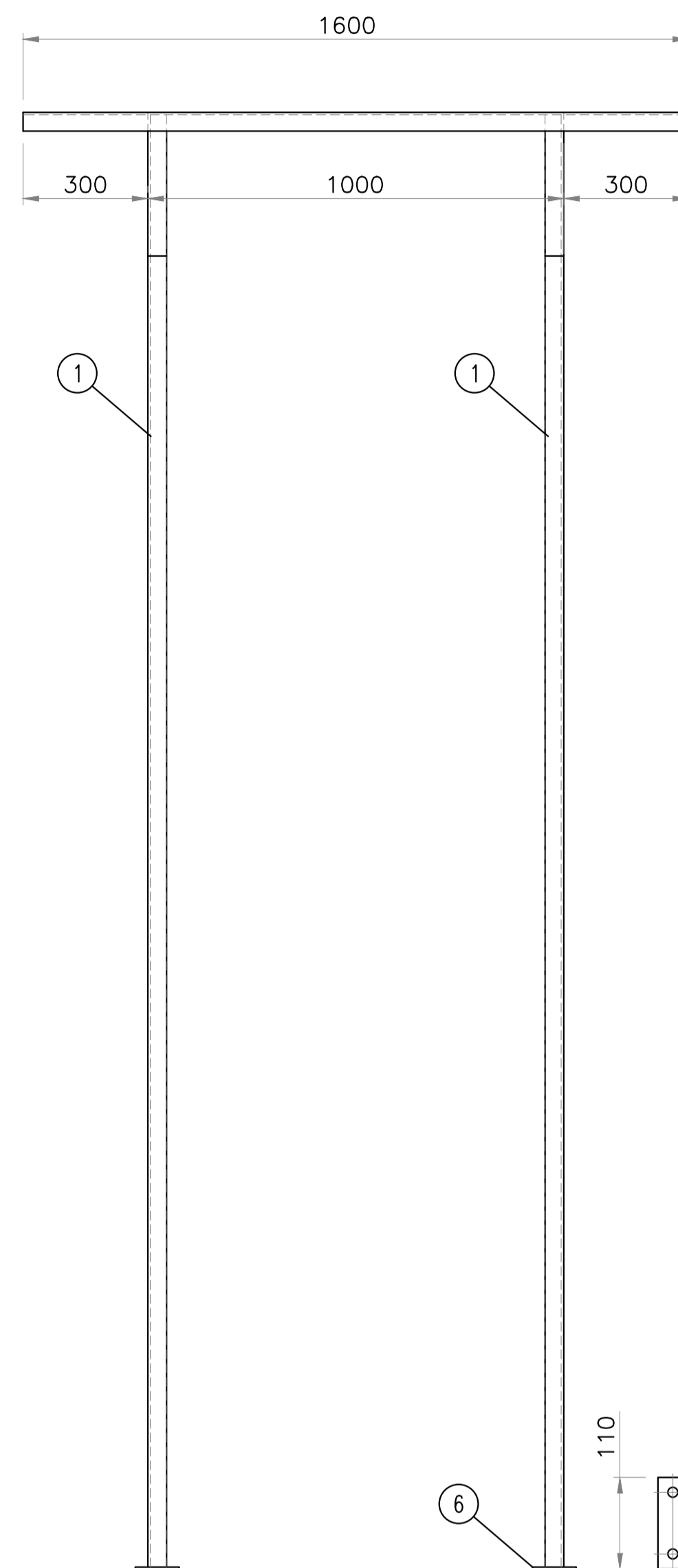
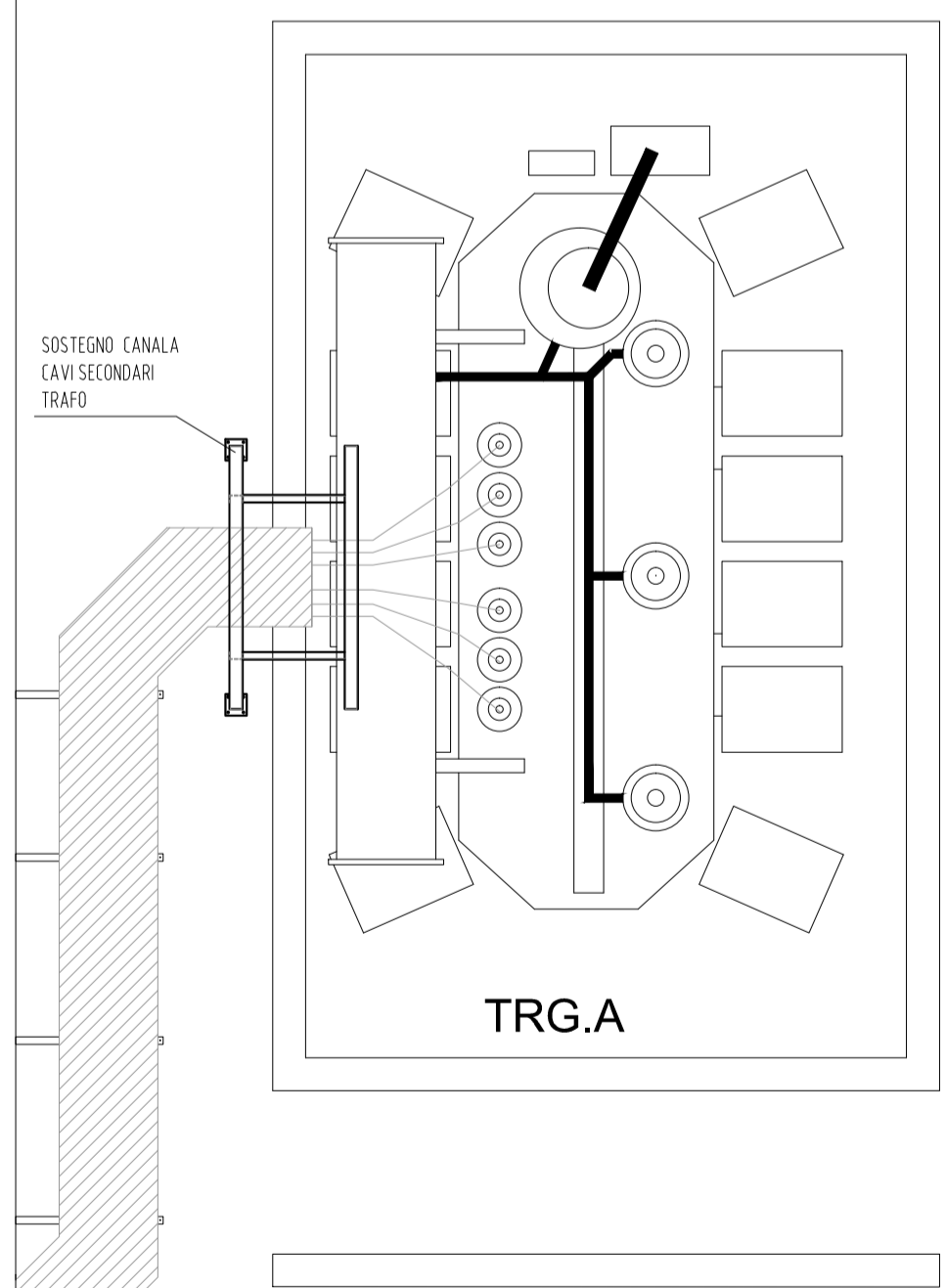
SOSTEGNO CAVI 3kV SECONDARI TRAF0

FABBRICATO SSE

PARTICOLARI DI MONTAGGIO



FABBRICATO SSE



POS.	Q.TA	DENOMINAZIONE	MATERIALE	PESO kg
1	2	UPN 80x45x3500mm	S275JR - UNI EN10025	60,55
2	1	UPN 80x45x1600mm	S275JR - UNI EN10025	13,84
3	2	UPN 80x45x500mm	S275JR - UNI EN10025	8,65
4	2	UPN 80x45x620	S275JR - UNI EN10025	10,73
5	1	UPN 80x45x1600	S275JR - UNI EN10025	13,84
6	2	PIATTO 110x10	S275JR - UNI EN10025	1,90
TOTALE kg				109,51

1-NORME E PRESCRIZIONI DA OSSERVARE

EN 10216-1
UNI EN 10025
UNI 5132-63
CEI 7-6

2-MATERIALI

1. I materiali da utilizzare per la costruzione dei piedritti e dei telai dei sostegni sono di qualità Acc.S355J2 - UNI EN 10025.
2. I materiali da utilizzare per la costruzione delle flange dei telai superiori sono di qualità Acc.S355J2 - UNI EN 10025.
3. Le saldature saranno eseguite con elettrodi E-52 classe di qualità 3 secondo UNI 5132-63.

3-TOLLERANZE DI LAVORAZIONE

1. Sulle dimensioni dei semilavorati (dei tubi e simili) secondo EN 10216
2. Sulle dimensioni geometriche di ingombro: ±2mm.
3. Sull'interassi e sui passi di foratura ed in genere sulle dimensioni geometriche di tutti gli elementi di accoppiamento con gli altri componenti: ±1mm.
4. Sulla planarità in genere: ± 1/100.
5. Sulle forature: ±1mm.

4-ZINCATURA

Secondo norme CEI 7-6

5-SALDATURE

Dimensioni delle saldature a cordone d'angolo continuo: Spessore minimo pari al minore fra gli spessori da unire salvo diversa indicazione

COMMITTENTE:



DIREZIONE LAVORI:



APPALTATORE:

CONSORZIO:



SOCI:



PROGETTAZIONE:

MANDATARIA:



MANDANTI:



PROGETTO ESECUTIVO

ITINERARIO NAPOLI - BARI
RADDOPPIO TRATTA APICE - ORSARA
LOTTO FUNZIONALE APICE - HIRPINIA
SE00 - SOTTOSTAZIONI ELETTRICHE

SE01 - SSE APICE
PIAZZALE SSE IMPIANTI
SOSTEGNO CAVI 3kV SECONDARI TRAF0

APPALTATORE	DIRETTORE DELLA PROGETTAZIONE	PROGETTISTA
Consorzio HIRPINIA AV Il Direttore Tecnico Ing. Vincenzo Moriello 10/06/2020	Il Responsabile integrazione fra le varie prestazioni specialistiche Ing. G. Cassani	 Ing. F. Rigoni

COMMESSA	LOTTO	FASE	ENTE	TIPO DOC.	OPERA/DISCIPLINA	PROGR.	REV.	SCALA:
IF28	01	E	ZZ	DX	SE0100	008	B	-

Rev.	Descrizione	Redatto	Data	Verificato	Data	Approvato	Data	Autorizzato Data
A	Emissione per consegna	C. Piccardo	23/12/2019	V. Corsini	23/12/2019	S. Eandi	23/12/2019	Ing. S. Eandi
B	Raccolimento istruttoria	C. Piccardo	10/06/2020	V. Corsini	10/06/2020	S. Eandi	10/06/2020	

File: IF2801EZZDXSE0100008B.dwg

n.Elabor.: -