



VISTA AEREA

LEGENDA COLORI IMPIANTI

■	IMPIANTI DI ILLUMINAZIONE ORDINARIA ALIMENTATI SOLO DA RETE NORMALE 230 VOLTS 50Hz.
■	IMPIANTI DI ILLUMINAZIONE ORDINARIA ED EMERGENZA ALIMENTATI SOLO DA SISTEMA STANDARD PROPRIETARIO IPEF A 132 Volts.
■	IMPIANTI DI FORZA MOTRICE

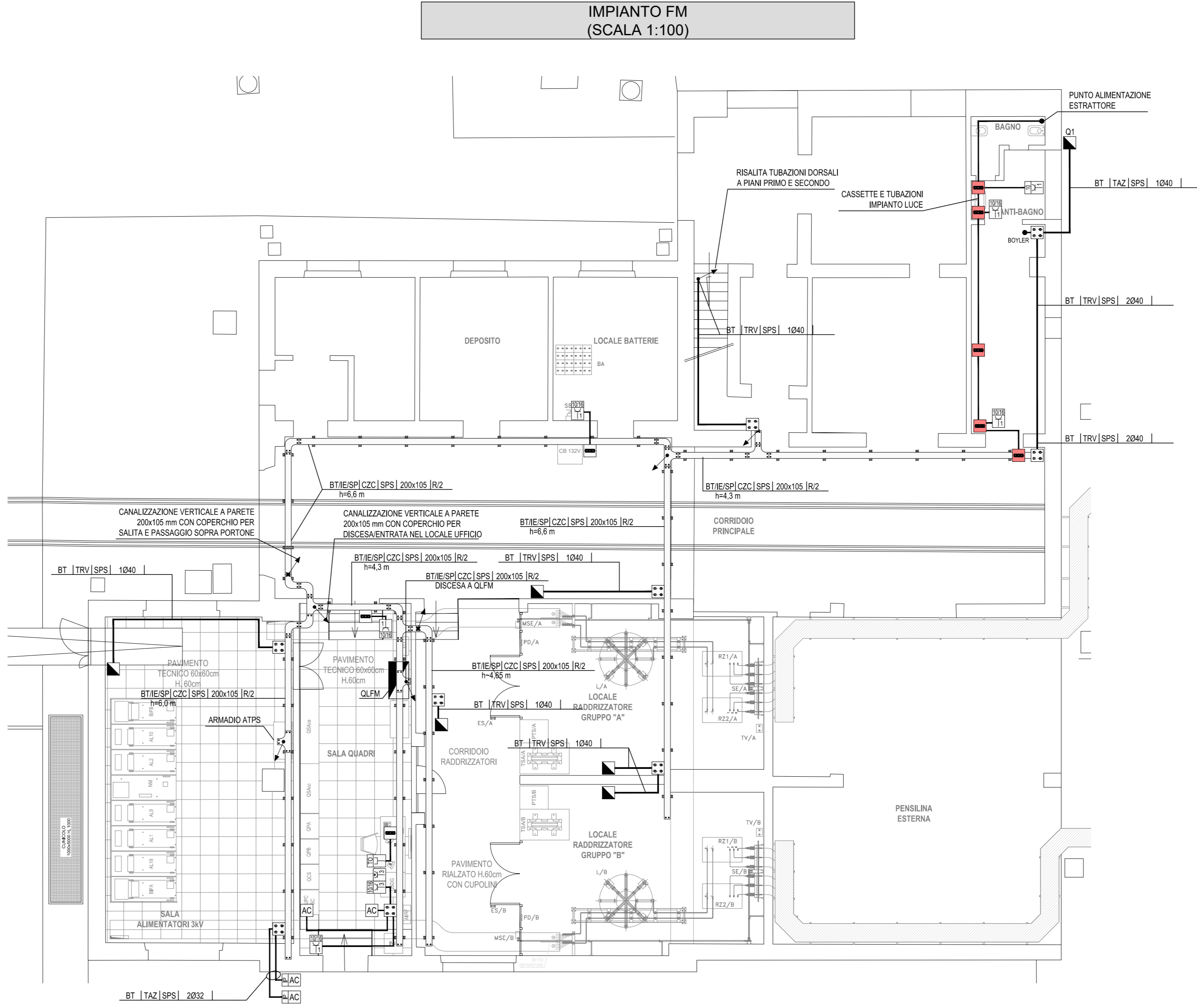
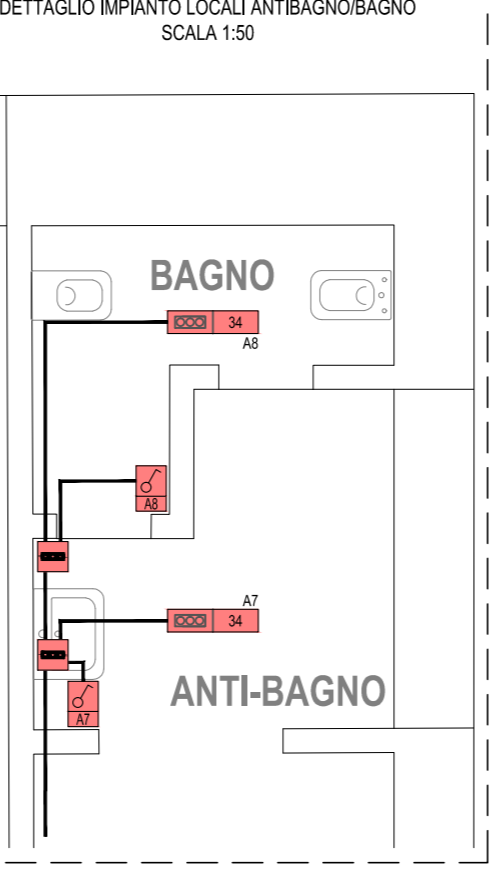
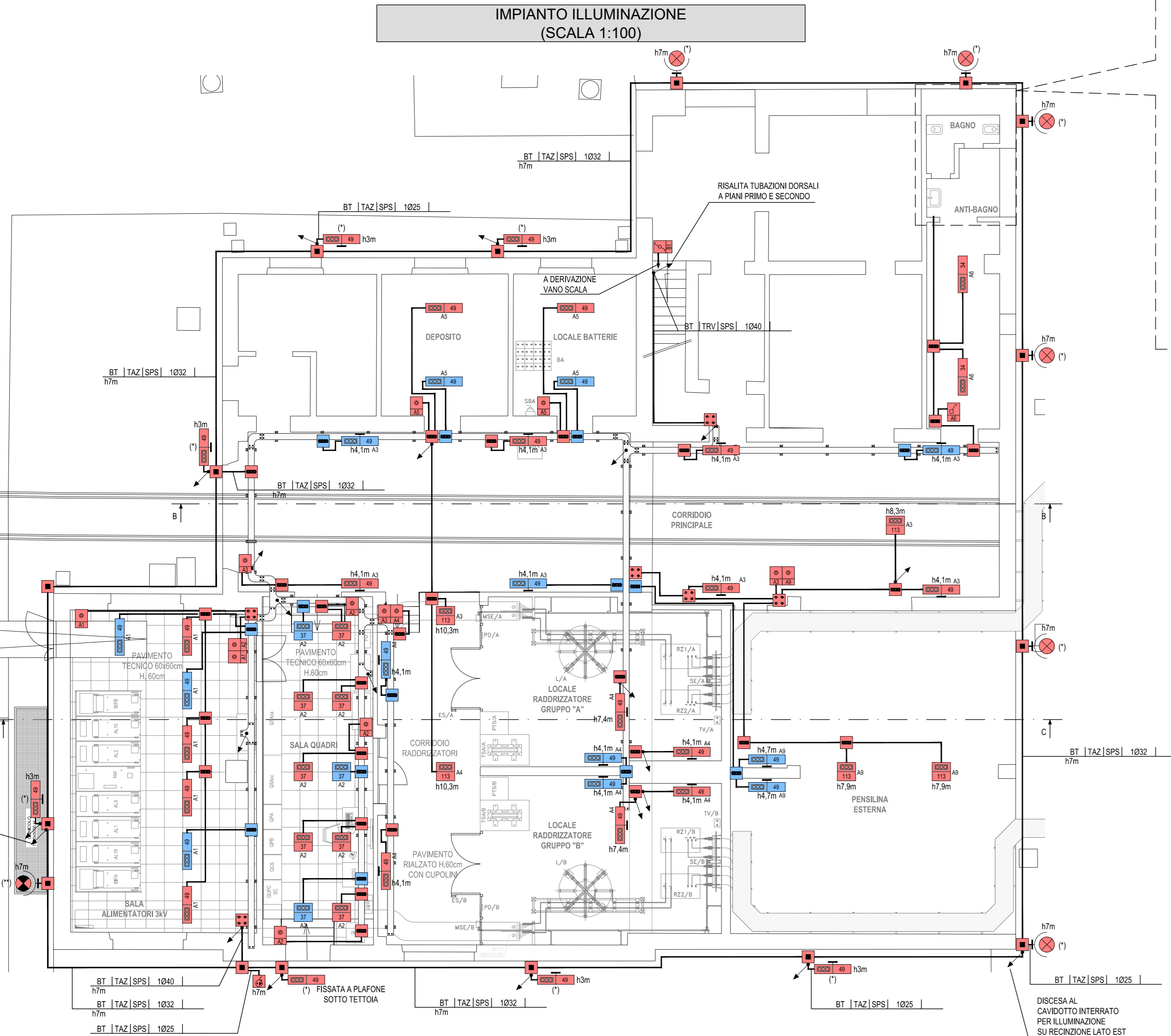
LEGENDA SIMBOLI

□	QUADRO ELETTRICO
⊞	n PRESE CIVILI STANDARD A VISTA (TERRA CENTRALE) 10/16 A O 10 A
⊞	n PRESE CIVILI UNIVERSALI A VISTA (TERRA LATERALE E CENTRALE)
⊞	QUADRO PRESE INTERLOCATE CON FUSIBILI COMPLETO DI PROTEZIONE DIFFERENZIALE CON: - N° 1 3P+N+T 32 A - N° 2 2P+T 16 A E TIPO "DT" CON: - N° 1 3P+N+T 63 A - N° 2 2P+T 16 A
⊞	ALIMENTAZIONE A VISTA DI UNITA' ESTERNA SISTEMA DI CLIMATIZZAZIONE A SPLIT CON IP-35
⊞	ALIMENTAZIONE A VISTA DI UNITA' INTERNA DI SISTEMA DI CLIMATIZZAZIONE A SPLIT
⊞	PUNTO ALIMENTAZIONE UTENZA A VISTA (SCALDABAGNO)
⊞	CASSETTA PRINCIPALE DI DERIVAZIONE IN TECNOPOLIMERO COMPLETA DI COPRICHIO A VISTA, IPM, INSTALLATA A PARETE/SOPRITO. DIM. 200x100x60 mm
⊞	CASSETTA SECONDARIA DI DERIVAZIONE IN TECNOPOLIMERO COMPLETA DI COPRICHIO A VISTA, IPM, INSTALLATA A PARETE. DIM. 100x100x60 mm
⊞	CASSETTA DI DERIVAZIONE IN LEGA DI ALLUMINIO COMPLETA DI COPRICHIO A VISTA, GRADO DI PROTEZIONE IP66, INSTALLATA A PARETE. DIM. 100x100x60 mm
⊞	INTERRUTTORE COMANDO LUCE A VISTA - An = numero accensione
⊞	DEVIIATORE COMANDO LUCE A VISTA - An = circuito accensione
⊞	PULSANTE COMANDO LUCE A VISTA - An = circuito accensione
⊞	SENSORE CRENUSCOLARE A VISTA
⊞	PUNTO PRESA IMPIANTI DI TELECOMUNICAZIONE TIPO RJ45 A VISTA
⊞	CONDUTTURIA ASCENDENTE / DISCENDENTE
⊞	DISTRIBUZIONE IMPIANTO REALIZZATA CON TUBO RIGIDO IN PVC DEDICATO 50x30 mm DOVE NON DIVERSAMENTE INDICATO
⊞	CANALE PORTACAVI IN ACCIAIO ZINCATO A CALDO
⊞	MENSOLA DI SUPPORTO CANALE PORTACAVI, FISSATA A PARETE CON APPROPRII TAVOLELLI

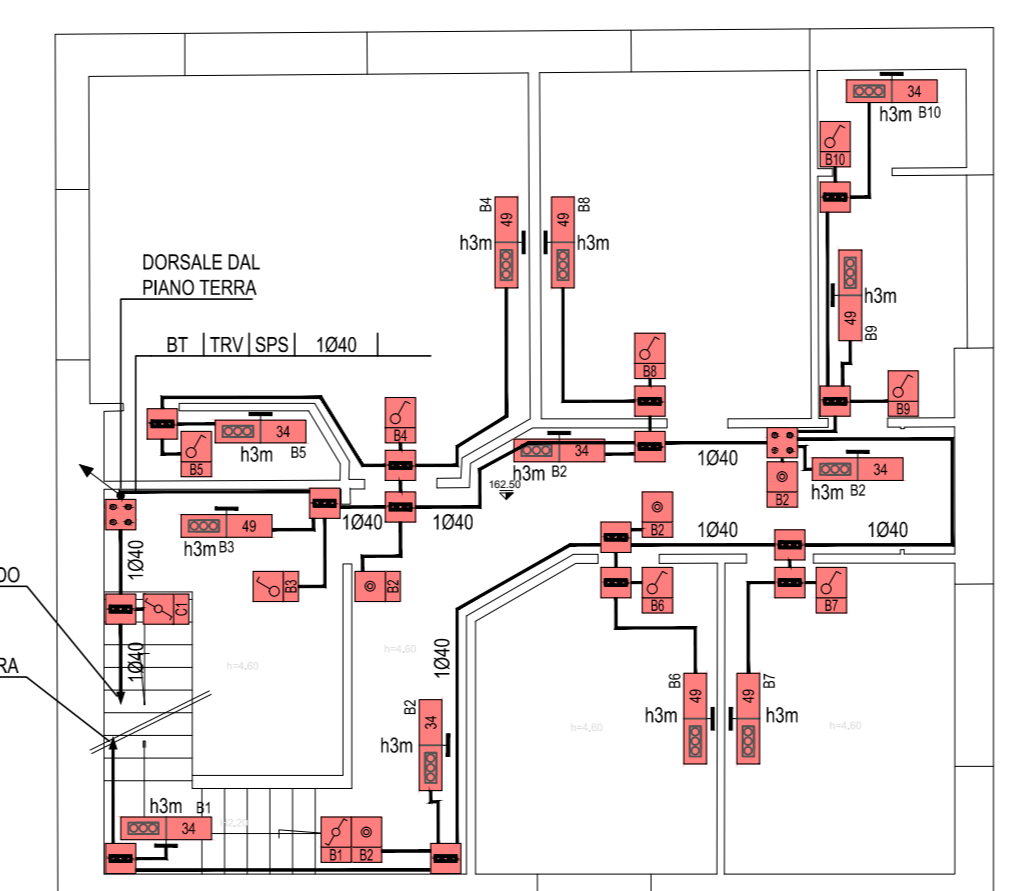
IL COLLEGAMENTO TRA LA DISTRIBUZIONE IN TUBO E QUELLA IN CANALINA SARA REALIZZATO CON LUSO DI DORNA RACCORDI.
GLI STACCHI RELATIVI ALLA DISTRIBUZIONE TERMINALE SARANNO REALIZZATI IN GIUNTA FLESSIBILE.
I COLLEGAMENTI TERMINALI RAPPRESENTATI NEL PRESENTE ELABORATO HANNO SOLO CARATTERE SCHEMATICO E DOVRANNO ESSERE PORTANTO VERIFICATI/CONFERMATI IN FASE REALIZZATIVA.

LEGENDA APPARECCHI ILLUMINANTI

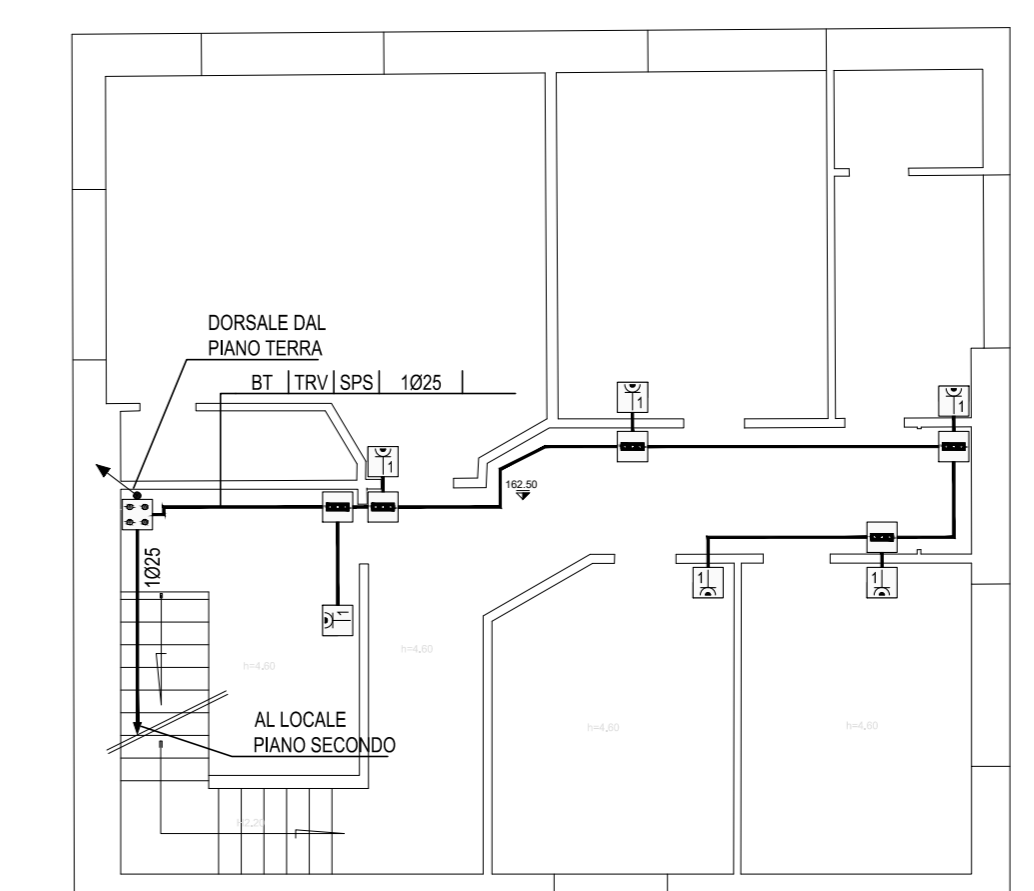
□	APPARECCHIO ILLUMINANTE A LED CON POTENZA P (W)
□	n = ALTEZZA DI INSTALLAZIONE
□	INDICAZIONE CIRCUITO ACCENSIONE (EVENTUALE)
□	APPARECCHIO ILLUMINANTE A PLAFONE, A LED 4000 K, OTTICA DARK LIGHT, IP54, POTENZA = 37 W, CIRCUITO LUCE IN FLUSSO = 4093 lm, REATTORE ELETTRONICO
□	APPARECCHIO LINEARE A PLAFONE, A LED 4000 K, OTTICA SIMMETRICA FASCIO LARGO, GRADO DI PROTEZIONE = IP65, POTENZA = 49 W, FLUSSO = 6384 lm, REATTORE ELETTRONICO
□	APPARECCHIO LINEARE A PLAFONE, A LED 4000 K, OTTICA SIMMETRICA FASCIO LARGO, GRADO DI PROTEZIONE = IP65, POTENZA = 34 W, FLUSSO = 4328 lm, REATTORE ELETTRONICO
□	APPARECCHIO ILLUMINANTE A PLAFONE-SOSPENSIONE, A LED 4000 K, OTTICA SIMMETRICA FASCIO LARGO, GRADO DI PROTEZIONE = IP65, POTENZA = 157 W, 700 mA, FLUSSO = 16.864 lm, GRADO DI PROTEZIONE = IP66, CLASSE II
□	PROIETTORE DA ESTERNO, A 36 LED 4000 K, OTTICA ASIMMETRICA COMPLETO DI STAFFA ORIENTABILE PER FISSAGGIO A PARETE, POTENZA = 157 W, 700 mA, FLUSSO = 16.864 lm, GRADO DI PROTEZIONE = IP66, CLASSE II
□	PROIETTORE DA ESTERNO, A 36 LED 4000 K, OTTICA ASIMMETRICA COMPLETO DI STAFFA ORIENTABILE PER FISSAGGIO A PARETE/TESTATA PIANO, INCLINATO DI 5° IN TUTTO IL RISPECTO L'ORIZZONTALE AL TERRENO - POTENZA = 50 W, 500 mA, FLUSSO = 6.967 lm, GRADO DI PROTEZIONE = IP65, CLASSE II
□	INDICAZIONE APPARECCHIO ILLUMINANTE INSTALLATO A PARETE
⊞	ILLUMINAZIONE PERIMETRALE ESTERNA CON ACCENSIONE DA INTERRUTTORE CRENUSCOLARE E PROGRAMMATTORE ORARIO
⊞	ACCENSIONE COMANDATA DA QUADRO ELETTRICO



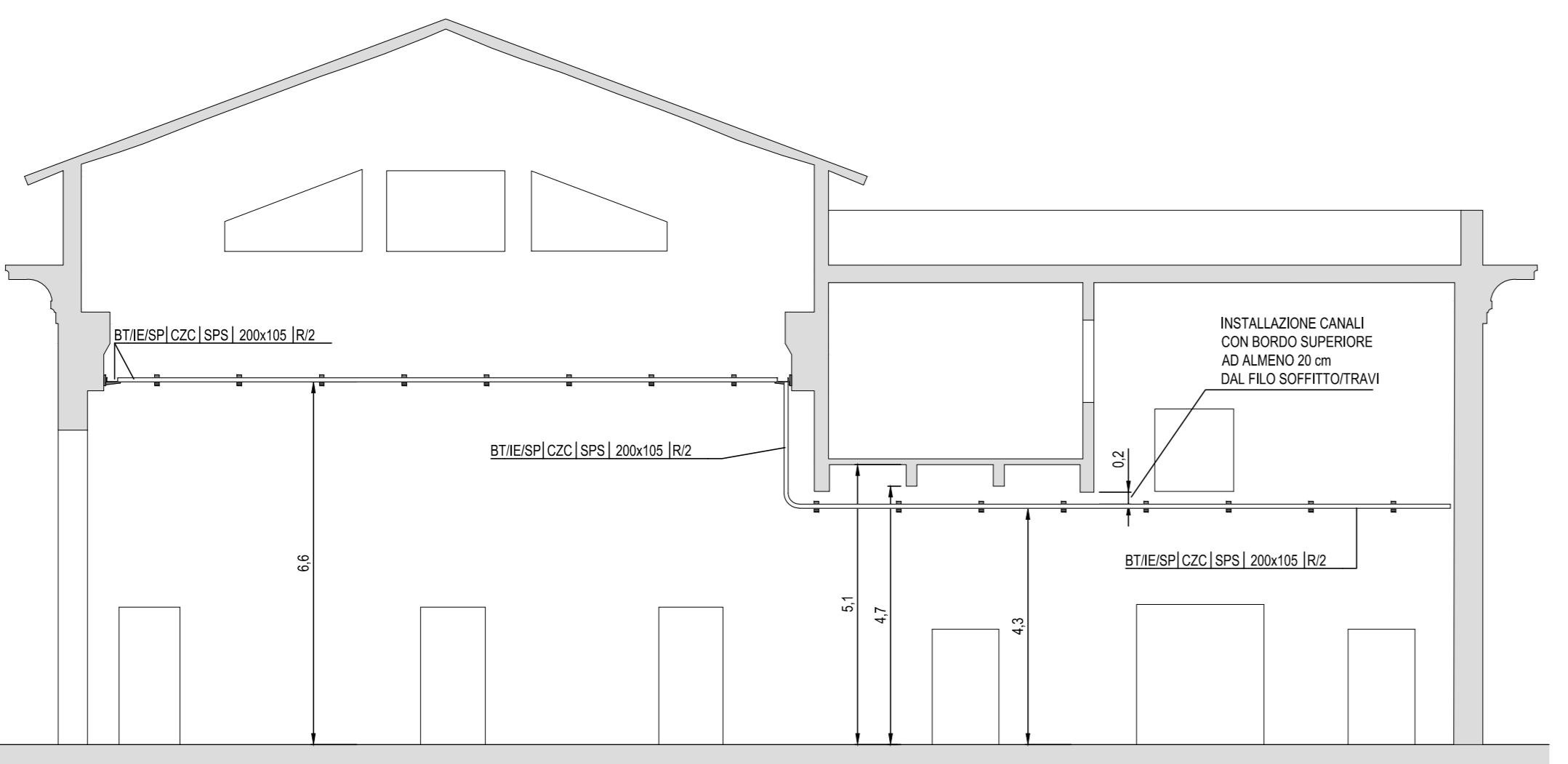
IMPIANTO ILLUMINAZIONE PIANTA PIANO PRIMO (SCALA 1:100)



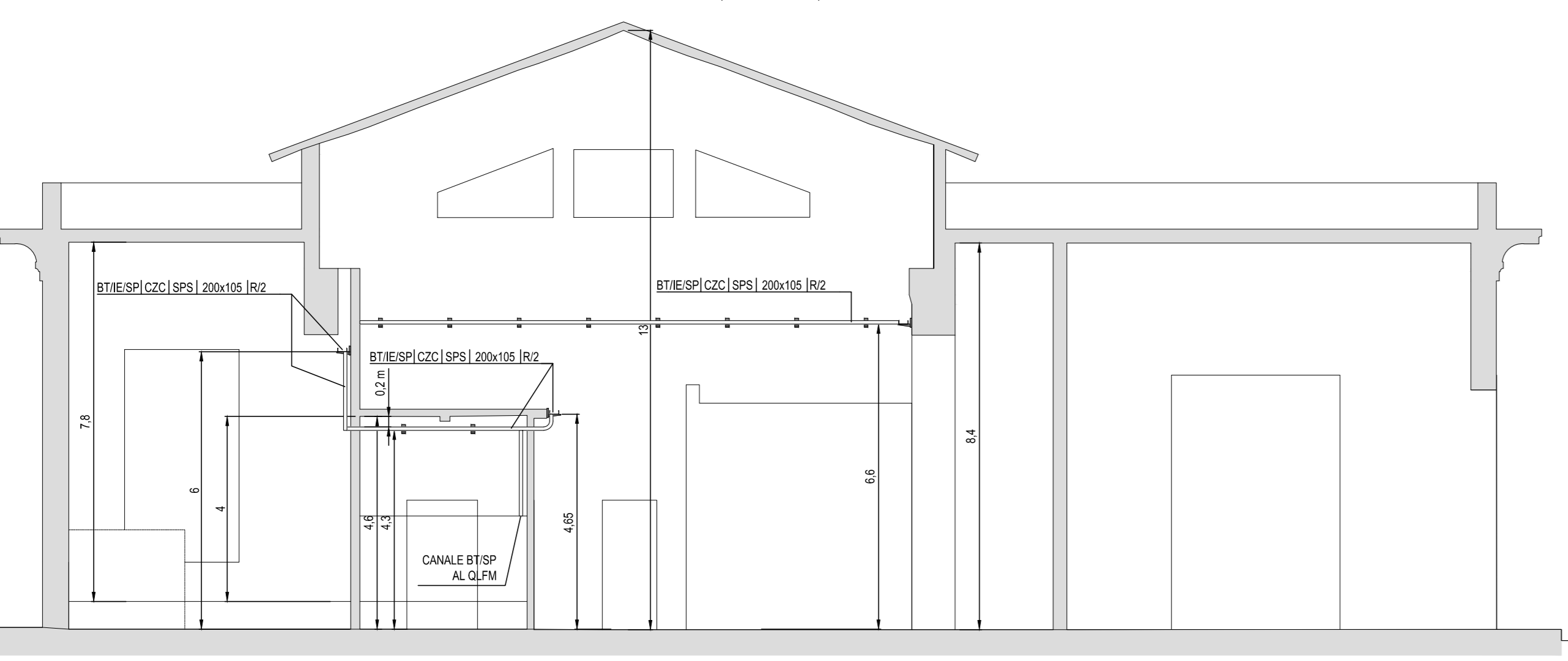
IMPIANTO FM PIANTA PIANO PRIMO (SCALA 1:100)



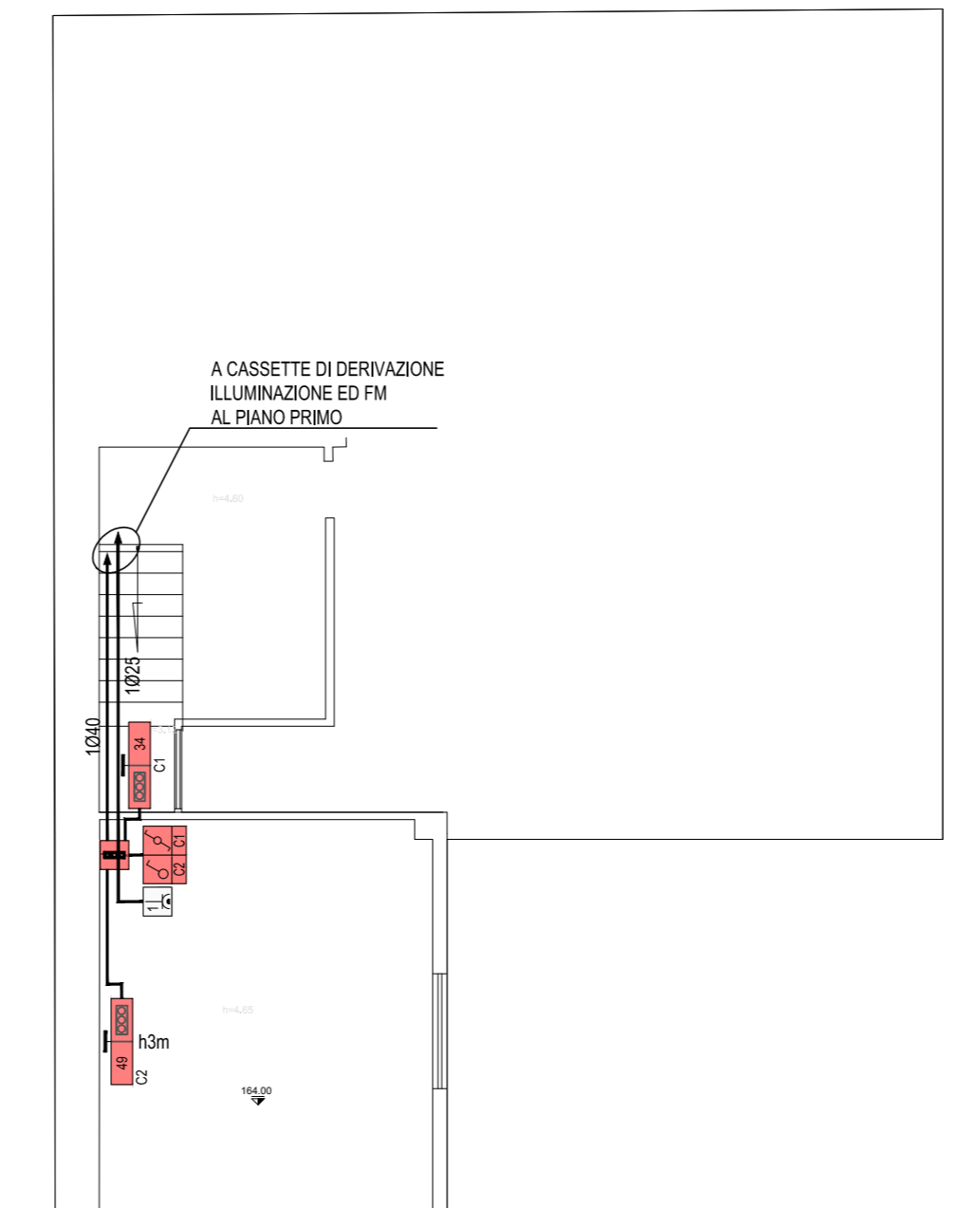
SEZIONE B-B (VALIDA SOLO PER LE CANALIZZAZIONI) (SCALA 1:100)



SEZIONE C-C (VALIDA SOLO PER LE CANALIZZAZIONI) (SCALA 1:100)



IMPIANTO ILLUMINAZIONE - FM PIANTA PIANO SECONDO (SCALA 1:100)



NOTE

- ELABORATO VALIDO SOLO AI FINI IMPIANTISTICI
- LE MENSOLE DI SUPPORTO DEI CANALI VANDI STAFFATE CON UNA INTERSTANZA NON MAGGIORE DI 150 mm.
- I CANALI PORTACAVI DOVRANNO ESSERE COLLEGATI ALLA RETE DI TERRA CON UN CAVO DI SEZ. 16 mm²
- INTERSTATO CON CAPOCODA PER VITE. SOLO NEL CASO IN CUI IL BANDO POSATI CAVI SENZA GUAINA ALL'INTERNO.
- I COPRI ILLUMINANTI ESTERNA A PARETE DOVRANNO ESSERE INCLINATI CON UNA INCLINAZIONE DI 5° RISPETTO AL PAVIMENTO.
- I COPRI ILLUMINANTI ESTERNA A PARETE DI TIPO LINEARE (ILLUMINAZIONE PERIMETRALE) DOVRANNO ESSERE INSTALLATI CON UNA INCLINAZIONE DI 5° RISPETTO AL MARCIAPiede.
- PERI DETTAGGI DELL'ILLUMINAZIONE PERIMETRALE ESTERNA SU RECONDEZ EST E SU PALO LATO OVEST
- VERI DETTAGGI SPECIFICI
- LA DISTRIBUZIONE TERMINALE DEI LOCALI BAGNO E ANTI-BAGNO A PARTIRE DALLA CASSETTA PRINCIPALE/SECONDARIA DOVRANNO ESSERE DEL TIPO A INCASSO

LEGENDA INDICATORI

LEGENDA TIPO	LEGENDA POSA
AL	AL
CA	CA
CC	CC
CD	CD
CE	CE
CG	CG
CH	CH
CI	CI
CL	CL
CM	CM
CP	CP
CQ	CQ
CR	CR
CS	CS
CT	CT
CU	CU
CV	CV
CW	CW
CX	CX
CY	CY
CZ	CZ
DA	DA
DB	DB
DC	DC
DD	DD
DE	DE
DF	DF
DG	DG
DH	DH
DI	DI
DJ	DJ
DK	DK
DL	DL
DM	DM
DN	DN
DO	DO
DP	DP
DQ	DQ
DR	DR
DS	DS
DT	DT
DU	DU
DV	DV
DW	DW
DX	DX
DY	DY
DZ	DZ

COMMITTEE:



DIREZIONE LAVORI:



APPALTATORE:



PROGETTAZIONE:



CONSORZIO:



MANDATI:



PROGETTO ESECUTIVO

ITINERARIO NAPOLI - BARI
RADDOPPIO TRATTA APICE - ORSARA
I LOTTO FUNZIONALE APICE - HIRPINIA
SE0 - SOTTOSTAZIONI ELETTRICHE
SE01 - SSE APICE
FABBRICATO SSE - IMPIANTI
Impianti luce e forza motrice di fabbricato

APPALTATORE	DIRETTORE DELLA PROGETTAZIONE	PROGETTISTA
Consortio HIRPINIA AV	Il Responsabile integrazione fra le varie prestazioni specialistiche	NET engineering
Ing. V. Mosca	Ing. G. Casareo	Ing. V. Mosca

COMMESSA	LOTTO	FASE	ENTE	TIPO DOC.	OPERAZIONE	DISCIPLINA	PROGR.	REV.	SCALA:	
IF28	01	E	ZZ	PA	SE	01	00	011	B	1:100

Rev.	Descrizione	Redatto	Data	Verificato	Data	Approvato	Data	Autorezzato Data
A	Emissione per contrasse	N. Di Stefano	23/10/2019	M. Casali	23/10/2019	S. Eandi	23/10/2019	Ing. S. Eandi
B	Emissione per consegna	N. Di Stefano	10/06/2020	M. Casali	10/06/2020	S. Eandi	10/06/2020	10/06/2020