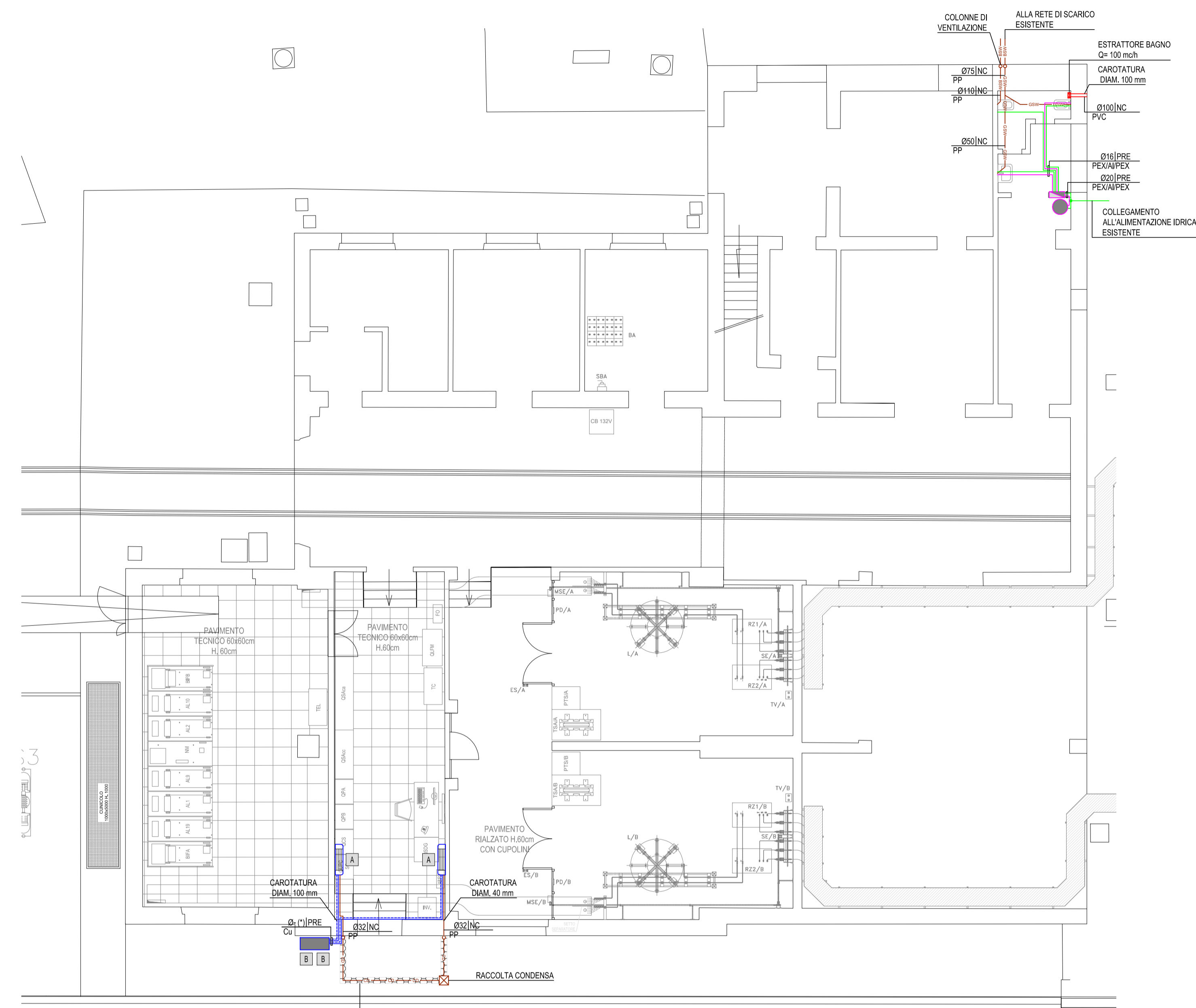
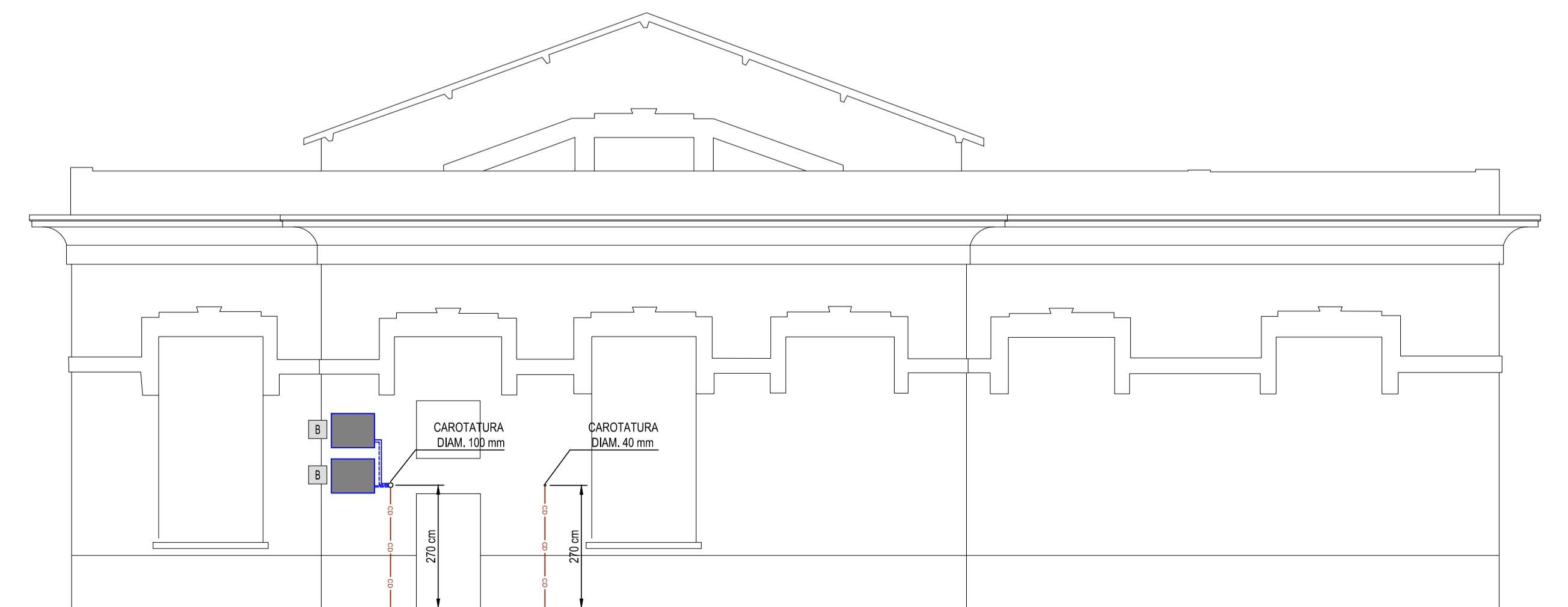


PIANTA POSIZIONAMENTO APPARECCHIATURE  
(SCALA 1:100)



PROSPETTO POSIZIONAMENTO APPARECCHIATURE  
(SCALA 1:100)



LEGENDA INDICATORI

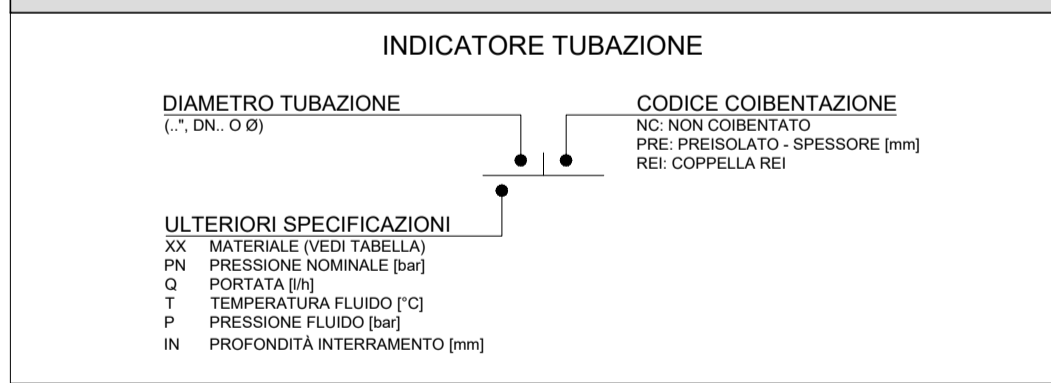
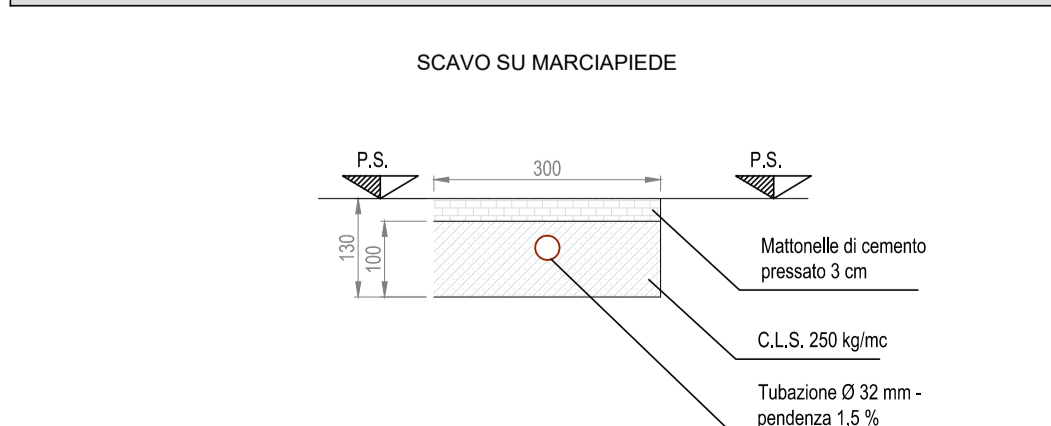


TABELLA MATERIALI TUBAZIONI

Cu	RAME PER FLUIDI FRIGORIGENI
PEX/AlPEX	MULTISTRATO POLIETILENE RETICOLATO / ALLUMINIO / POLIETILENE RETICOLATO
PP	POLIPROPILENE
PVC	POLIVINILCLORURO

PARTICOLARI DI SCAVO



VISTA AEREA



LEGENDA SIMBOLI

	TUBAZIONE REFRIGERANTE GAS
	TUBAZIONE REFRIGERANTE LIQUIDO
	TUBAZIONE SCARICO CONDENZA (CONDENSATION DISCHARGE)
	TUBAZIONE SCARICO ACQUE NERE (BLACK WATER SEWAGE)
	TUBAZIONE SCARICO ACQUE GRIGIE (GREY WATER SEWAGE)
	TUBAZIONE ACQUA FREDDA POTABILE (COLD WATER SERVICE)
	TUBAZIONE ACQUA CALDA POTABILE (HOT WATER SERVICE)
	TUBAZIONE MONTANTE
	PROLUNGA 30x30 cm CON CHIUSINO, FONDO IN GHIAIO DRENANTE
	COLLETTORI COMPLANARI (MANDATA E RITORNO)
	BOLLITORE ELETTRICO - Capacità 50 litri
	ESTRAITTORE DA PARETE
	SPLIT A PARETE - P raffreddamento= 18000 BTU/h - 1+1 funzione di riserva
	UNITA' ESTERNA - P raffreddamento= 18000 BTU/h - 1+1 funzione di riserva

NOTE

LE CAROTATURE DEVONO ESSERE RIPRISTINATE CON MATERIALE IDONEO ALLA NATURA DELLE PARETI ESISTENTI, IN PARTICOLARE DOPO LA POSA DELLE TUBAZIONI E CAVIDOTTI, ESEGUIRE UN RIEMPIMENTO CON SCHIUMA POLIURETANICA NELLA PARTE PIU' PROFONDA DELLA MURATURA E DI MALTA DI CEMENTO IN PROSSIMITA' DEI LATI INTERNO ED ESTERNO, FINITURA CON INTONACO SIMILE ALLO STATO DI FATTO.

LE TUBAZIONI RELATIVE ALLA RETE DI SCARICO ED IDRICA DEL NUOVO BAGNO SARANNO INCASSATE.

(\*) IL DIAMETRO DELLE TUBAZIONI DEL CIRCUITO FRIGORIFERO SARÀ DEFINITO A SECONDA DELLE INDICAZIONI DEL COSTRUTTORE DELLE APPARECCHIATURE

COMMITTENTE:

RETE FERROVIARIA ITALIANA  
GRUPPO FERROVIE DELLO STATO ITALIANO

DIREZIONE LAVORI:

GRUPPO FERROVIE DELLO STATO ITALIANO

APPALTATORE:  
CONSORZIO:

salini impregio

SOCI:

PROGETTAZIONE:  
MANDATARIA:

MANDANTI:

Alpina S.p.A.

PROGETTO ESECUTIVO

ITINERARIO NAPOLI - BARI  
RADDOPPIO TRATTA APICE - ORSARA  
I LOTTO FUNZIONALE APICE - HIRPINIA  
SE00 - SOTTOSTAZIONI ELETTRICHE  
SE01 - SSE APICE  
FABBRICATO SSE - IMPIANTI  
Impianti di condizionamento e idrico-sanitario di fabbrica

APPALTATORE Consorzio HIRPINIA AV Il Direttore Tecnico Ing. Vincenzo Mosiello 10/06/2020	DIRETTORE DELLA PROGETTAZIONE Il Responsabile integrazione fra le varie prestazioni specialistiche Ing. G. Cassani	PROGETTISTA  Ing. S. Susani
--	--	-----------------------------------

COMMESSA	LOTTO	FASE	ENTE	TIPO DOC.	OPERADISCIPLINA	PROGR.	REV.	SCALA:
IF28	01	E	ZZ	PA	SE0100	014	B	1:100

Rev.	Descrizione	Redatto	Data	Verificato	Data	Approvato	Data	Autorizzato Data
A	Emissione per consegna	M. Ottoliti	23/12/2019	V. Moro	23/12/2019	S. Eandi	23/12/2019	Ing. S. Eandi
B	Emissione per istruttoria	M. Ottoliti	10/06/2020	V. Moro	10/06/2020	S. Eandi	10/06/2020	