



CONSORZIO della BONIFICA
RENO - PALATA

PROGRAMMA TRIENNALE PER LA TUTELA AMBIENTALE 1994-1996
AREA PROGRAMMATA D'INTERVENTO "C"
AREA AD ELEVATO RISCHIO DI CRISI AMBIENTALE "CONOIDI"
SETTORE: GESTIONE RISORSE IDRICHE
INTERVENTO N° 152
SISTEMA IRRIGUO IN PRESSIONE
IN COMUNE DI SAN CESARIO SUL PANARO (MO)
1° STRALCIO

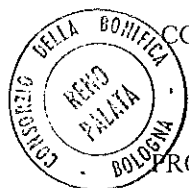
PROGETTO ESECUTIVO

Elab. n°: 2.7
Data: 20 gennaio 2000
Scala: 1:20
Rev. n°:
File: sez_tipo.dwg

Titolo:

SEZIONI TIPO DI SCAVO
PER LA POSA DELLE TUBAZIONI

IL PROGETTISTA



CONSORZIO DELLA BONIFICA RENO-PALATA

PROGETTAZIONE IDRAULICA ED OPERE CIVILI
SETTORE PROGETTAZIONE E STUDI

(Ing. Marco Sovrini)

IL COLLABORATORE DELL'AREA TECNICO AMBIENTALE

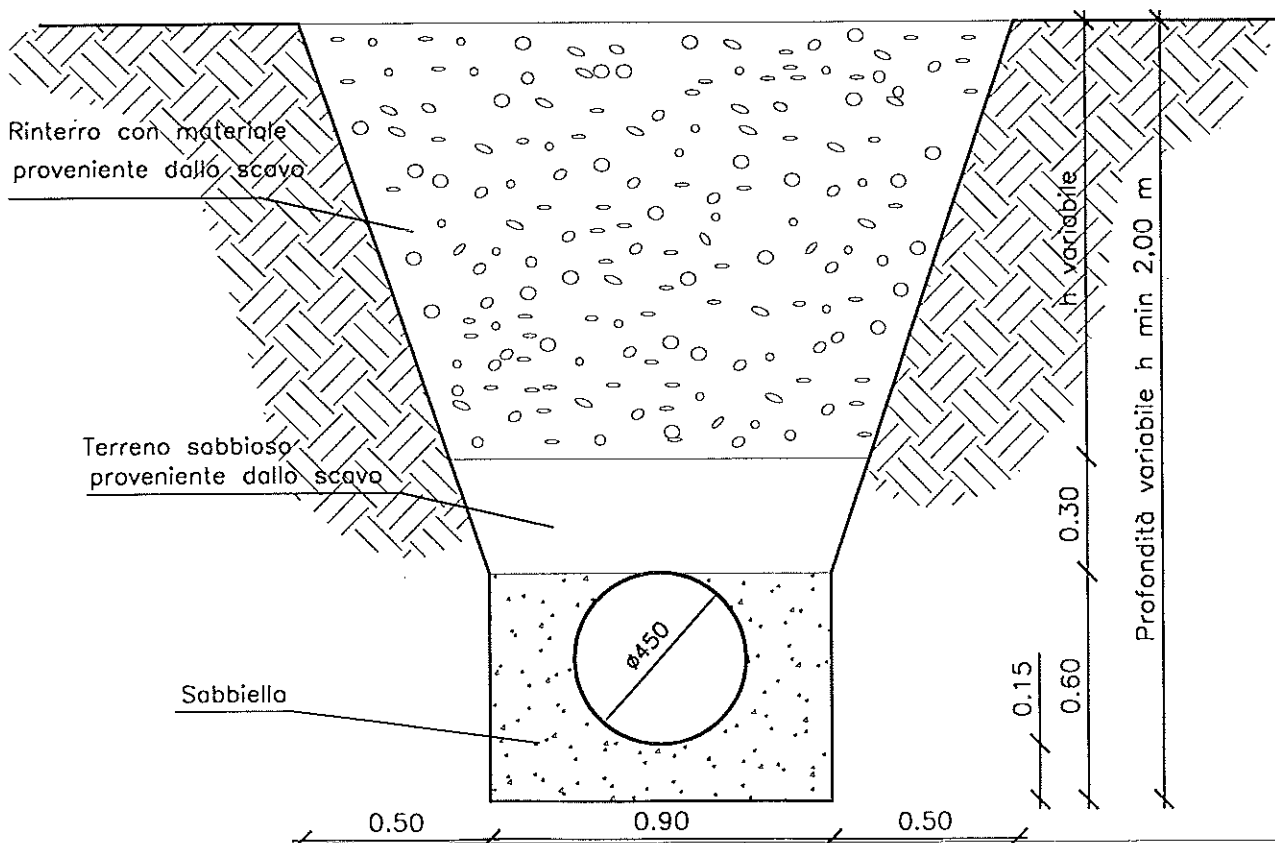
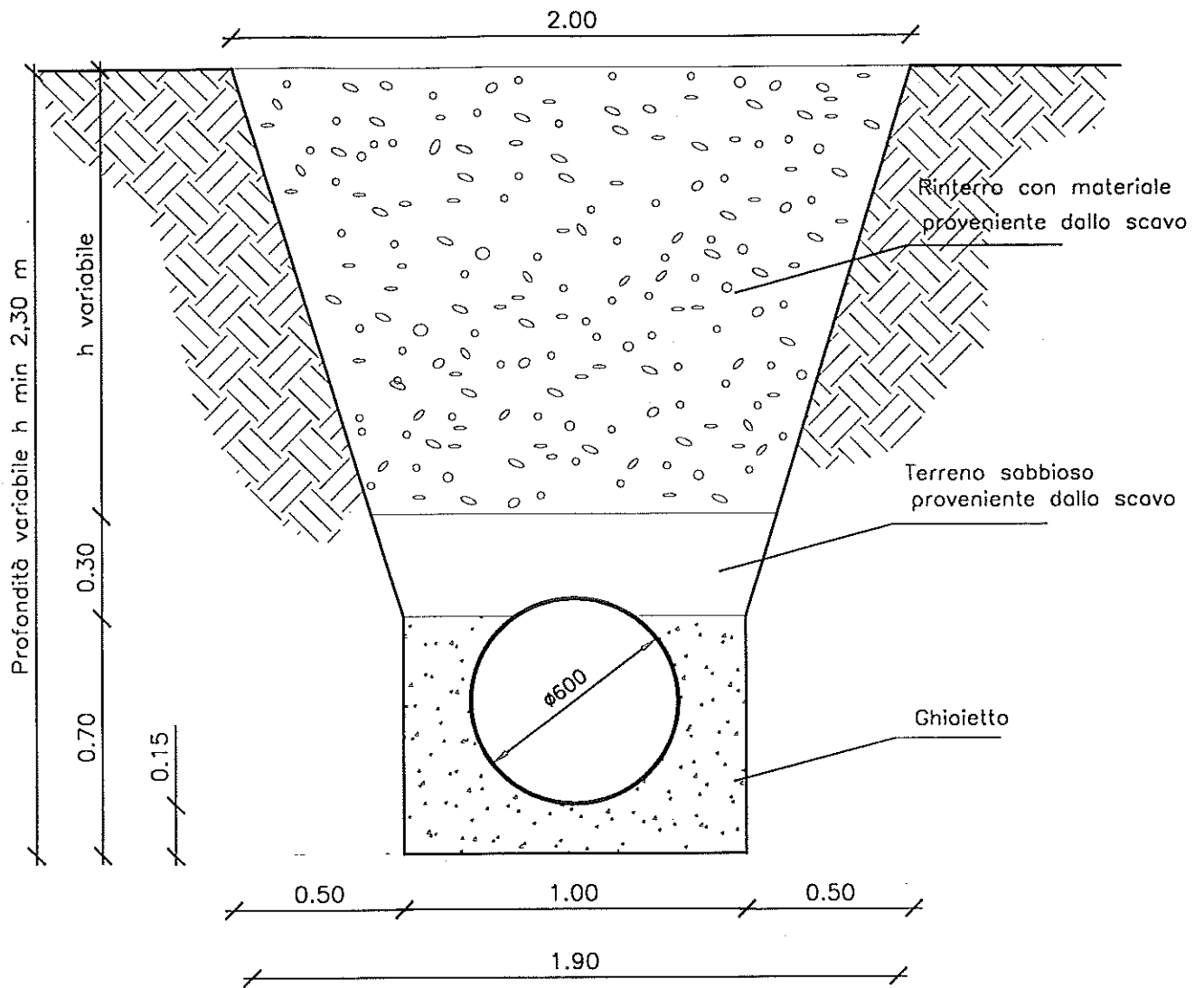
(Dr. Giuseppe Arcidiacono)

OPERE ELETTROMECCANICHE ED IMPIANTISTICHE

(Per. Ing. Franco Cocchi)

SEZIONI TIPO DI SCAVO CONDOTTE DI VETRORESINA

Scala 1:20



SEZIONI TIPO DI SCAVO

CONDOTTE DI PVC

Scala 1:20

