



LEGENDA

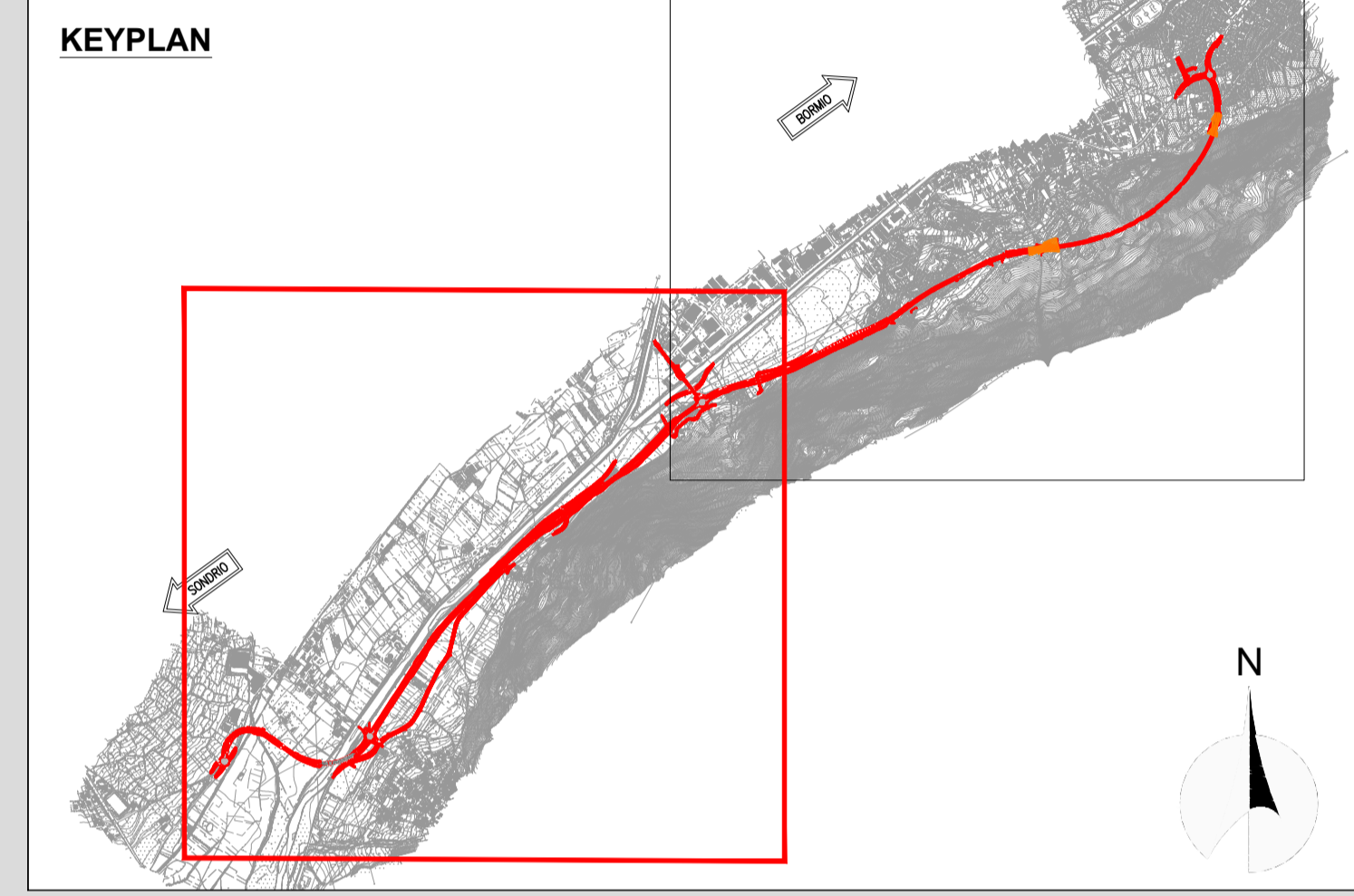
Cantiere Base	Cantiere di Servizio
Cantiere Operativo	Area di Stoccaggio

FASI DI MONITORAGGIO

ANTE OPERAM	CORSO D'OPERA	POST OPERAM
-------------	---------------	-------------

COMPONENTI INTERESSATE DAL MONITIRAGGIO

ATM Atmosfera	SUO Suolo e Sottosuolo	ASO Ambiente idrico sotterraneo
ASU Ambiente idrico acque superficiali	RUM Rumore	VIB Vibrazioni
VFF Vegetazione Flora Fauna ed Ecosistemi	SFL Stato fisico dei luoghi	



ANAS S.p.A.
 Direzione Progettazione e Realizzazione Lavori

S.S. 38 - LOTTO 4: VARIANTE DI TIRANO DALLO SVINCOLO DI STAZZONA (COMPRESO) ALLO SVINCOLO DI LORETO (CON COLLEGAMENTO ALLA DOGANA DI POSCHIAVO)
S.S. 38 - LOTTO 4: NODO DI TIRANO - TRATTA "A" (SVINCOLO DI BIANZONE - SVINCOLO LA GANDA) E TRATTA "B" (SVINCOLO LA GANDA - CAMPONE IN TIRANO)

PROGETTO ESECUTIVO

VISTO: IL RESPONSABILE DEL PROCEDIMENTO Dott. Ing. Giancarlo LUONGO	RESPONSABILE DELL'INTEGRAZIONE DELLE PRESTAZIONI SPECIALISTICHE Ing. Valerio BAJETTI	GEOLOGO Dott. Geol. Enrico ALBERTA	IL COORDINATORE DELLA SICUREZZA IN FASE DI PROGETTAZIONE Dott. Geol. Danilo GALLO

ED02 **E - AMBIENTE, PAESAGGIO E TERRITORIO**
ED - PIANO DI MONITORAGGIO AMBIENTALE
 PLANIMETRIA CON UBICAZIONE DEI PUNTI DI MISURA - TAV 1 DI 2

CODICE PROGETTO	NOME FILE	REVISIONE	SCALA:
ED02-T001A04AMBPL01_B.dwg		B	1:5.000
PROGETTO	ELAB.	ELAB.	
M 3 2 4	E	18 0 1	T 0 0 1 A 0 4 A M B P L 0 1

REV.	DESCRIZIONE	DATA	REDATTO	VERIFICATO	APPROVATO
C					
B	EMISSIONE A SEGUITO ISTRUTTORIA ANAS	OTTOBRE 2019	ING. TIZIANA BASTIANELLO	ING. FABRIZIO BAJETTI	ING. VALERIO BAJETTI
A	EMISSIONE	GIUGNO 2019	ING. TIZIANA BASTIANELLO	ING. FABRIZIO BAJETTI	ING. VALERIO BAJETTI