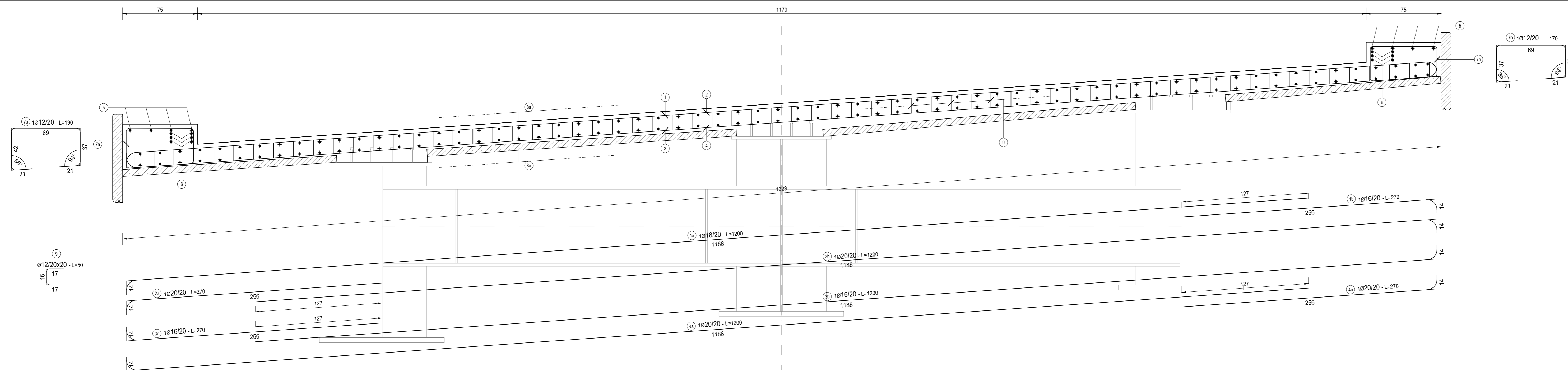
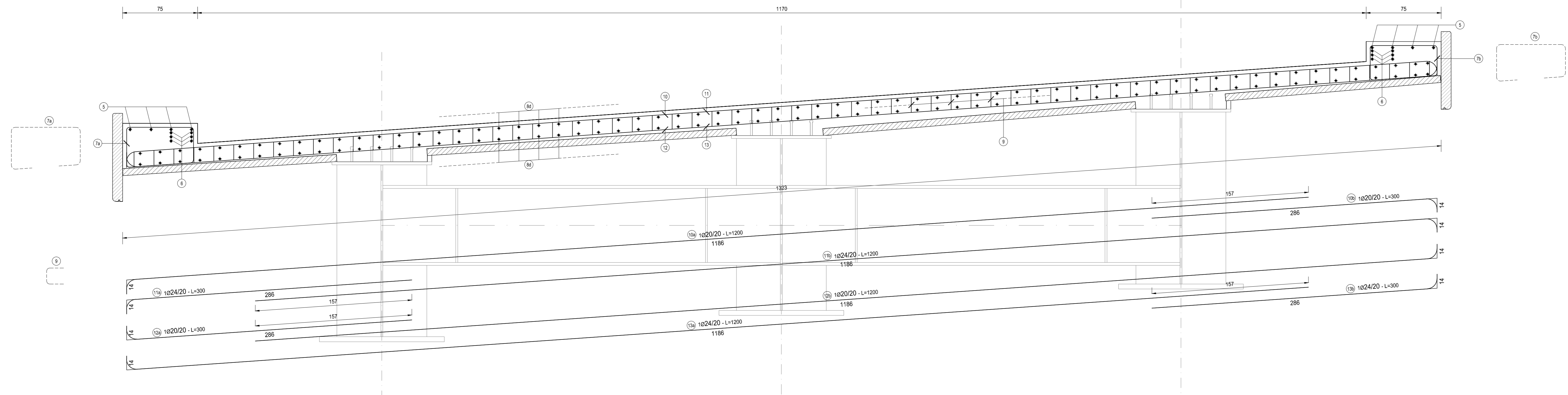


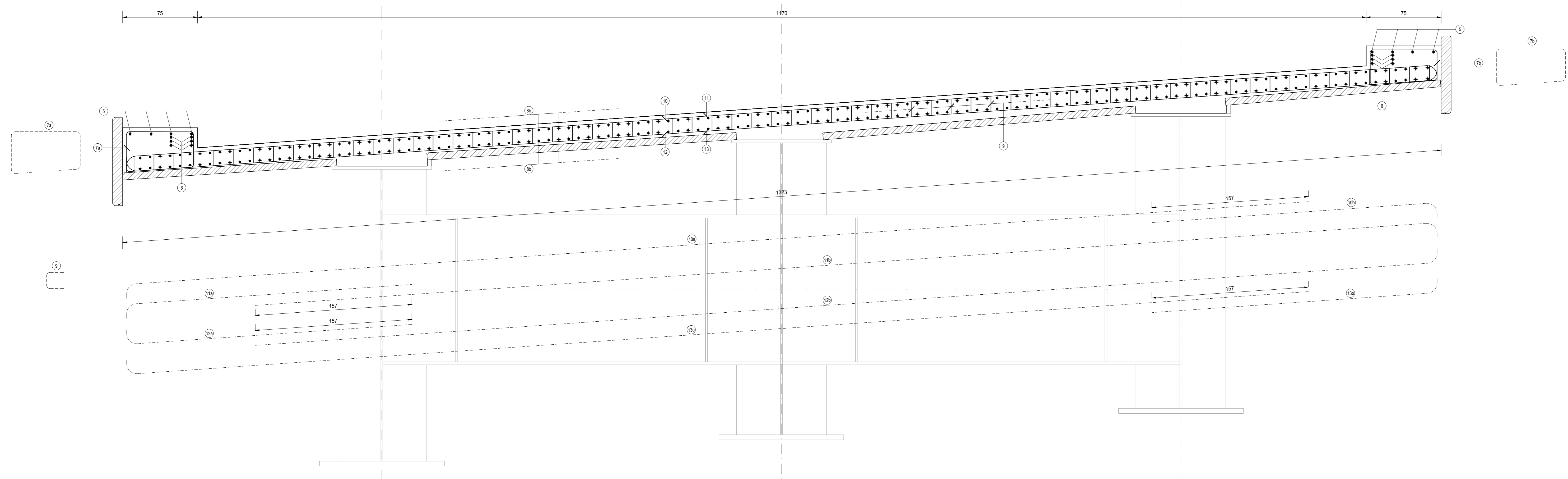
SEZIONE TRASVERSALE B-B  
SCALA 1:20



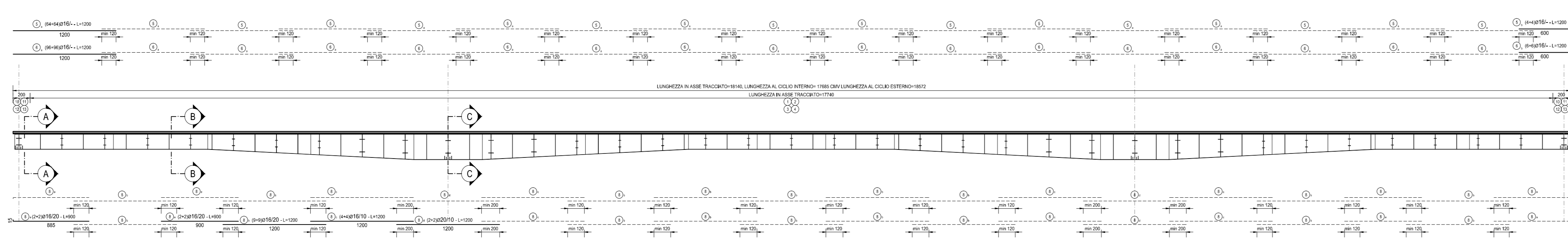
SEZIONE TRASVERSALE A-A  
SCALA 1:20



SEZIONE TRASVERSALE C-C  
SCALA 1:20



SEZIONE LONGITUDINALE  
SCALA 1:200



SOLETTA (IMPALCATO)													
TIPO	POS	NOTA	φ [mm]	PASSO [cm]	A [cm]	B [cm]	C [cm]	D [cm]	L [cm]	N. Bar.	L TOT [cm]	KG	
A	1	a	16	20	14	1186	-	-	1200	888	106500	18 810,22	
A	1	b	16	20	14	256	-	-	270	888	239700	3 782,30	
A	2	a	16	20	14	1186	-	-	1200	888	106500	26 265,97	
A	2	b	16	20	14	256	-	-	270	888	239700	5 909,84	
A	3	a	16	20	14	1186	-	-	1200	888	106500	18 810,22	
A	3	b	16	20	14	256	-	-	270	888	239700	3 782,30	
A	4	a	16	20	14	1186	-	-	1200	888	106500	26 265,97	
A	4	b	16	20	14	256	-	-	270	888	239700	5 909,84	
C	5	a	84-84	16	20	1200	-	-	1200	128	153600	2 423,10	
C	5	b	4-4	16	20	900	-	-	900	8	7200	113,98	
C	6	a	84-84	16	20	1200	-	-	1200	192	230400	3 634,64	
C	6	b	4-4	16	20	1200	-	-	1200	12	14400	221,17	
vedi disegno	7	a	12	20	-	-	-	-	150	507	172350	1 525,19	
vedi disegno	7	b	12	20	-	-	-	-	170	507	154190	1 368,23	
A	8	a	24	16	20	15	885	-	-	900	294	337800	3 748,23
C	8	b	9-9	16	20	1200	-	-	1200	1188	1425600	22 489,35	
C	8	c	4-4	16	20	1200	-	-	1200	1048	1257600	19 859,09	
C	8	d	2-2	20	10	1200	-	-	1200	524	628800	15 499,23	
C	8	e	2-2	16	20	900	-	-	900	294	237600	3 748,23	
A	9	a	24	12	20	17	16	18	-	60	69550	26 137,27	
A	10	a	1	20	20	14	1186	-	-	1200	22	26400	650,73
A	10	b	1	20	20	14	256	-	-	270	22	5940	146,42
A	11	a	1	24	20	14	1186	-	-	1200	22	26400	937,06
A	11	b	1	24	20	14	256	-	-	270	22	5940	210,84
A	12	a	1	20	20	14	1186	-	-	1200	22	26400	650,73
A	12	b	1	20	20	14	256	-	-	270	22	5940	146,42
A	13	a	1	24	20	14	1186	-	-	1200	22	26400	937,06
A	13	b	1	24	20	14	256	-	-	270	22	5940	210,84
PESO TOTALE ARMATURA (kg)											210 204,14		

TABELLA REPILOGATIVA DIAMETRI		
φ [mm]	L TOT [cm]	KG
12	377470	29 054,69
16	571470	97 458,23
20	3304200	61 445,23
24	64880	2 255,79
TOT (KG)		210 204,14

RICHIAMI AD ALTRI ELABORATI  
PER LA DEFINIZIONE DELLE CARATTERISTICHE DEI MATERIALI HA06 - P00V102STRSC01

**ANAS S.p.A.**  
Direzione Progettazione e Realizzazione Lavori

S.S. 38 - LOTTO 4: VARIANTE DI TIRANO DALLO SVINCOLO DI STAZIONA (COMPRESO) ALLO SVINCOLO DI LORETO (CON COLLEGAMENTO ALLA DOGANA DI POSCHIAVO)

S.S. 38 - LOTTO 4: NODO DI TIRANO - TRATTA "A" (SVINCOLO DI BIANZONE - SVINCOLO LA GANDA) E TRATTA "B" (SVINCOLO LA GANDA - CAMPONE IN TIRANO)

**PROGETTO ESECUTIVO**

STUDIO CORONA, UNING, SETAC, ARKE, DOTI GEOL. DANIO SPALDO

HA13 H - PROGETTO STRUTTURALE OPERE PRINCIPALI  
HA - V101 PONTE SULL'ADDA DI STAZIONA  
ARMATURA SOLETTA

CODICE PROGETTO: M1324 E 1801  
NOME FILE: HA13-P00V101STRAR01\_A.dwg  
REVISIONE: A  
SCALA: VARIE

C			
B			
A	EMMISSIONE	FEBBRAIO 2018	ARCH. MAURO SASSO
REV.	DESCRIZIONE	DATA	REDAITTO
			ING. FABRIZIO BIANETTI
			ING. VALERIO BIANETTI
			VERIFICATO
			APPROVATO