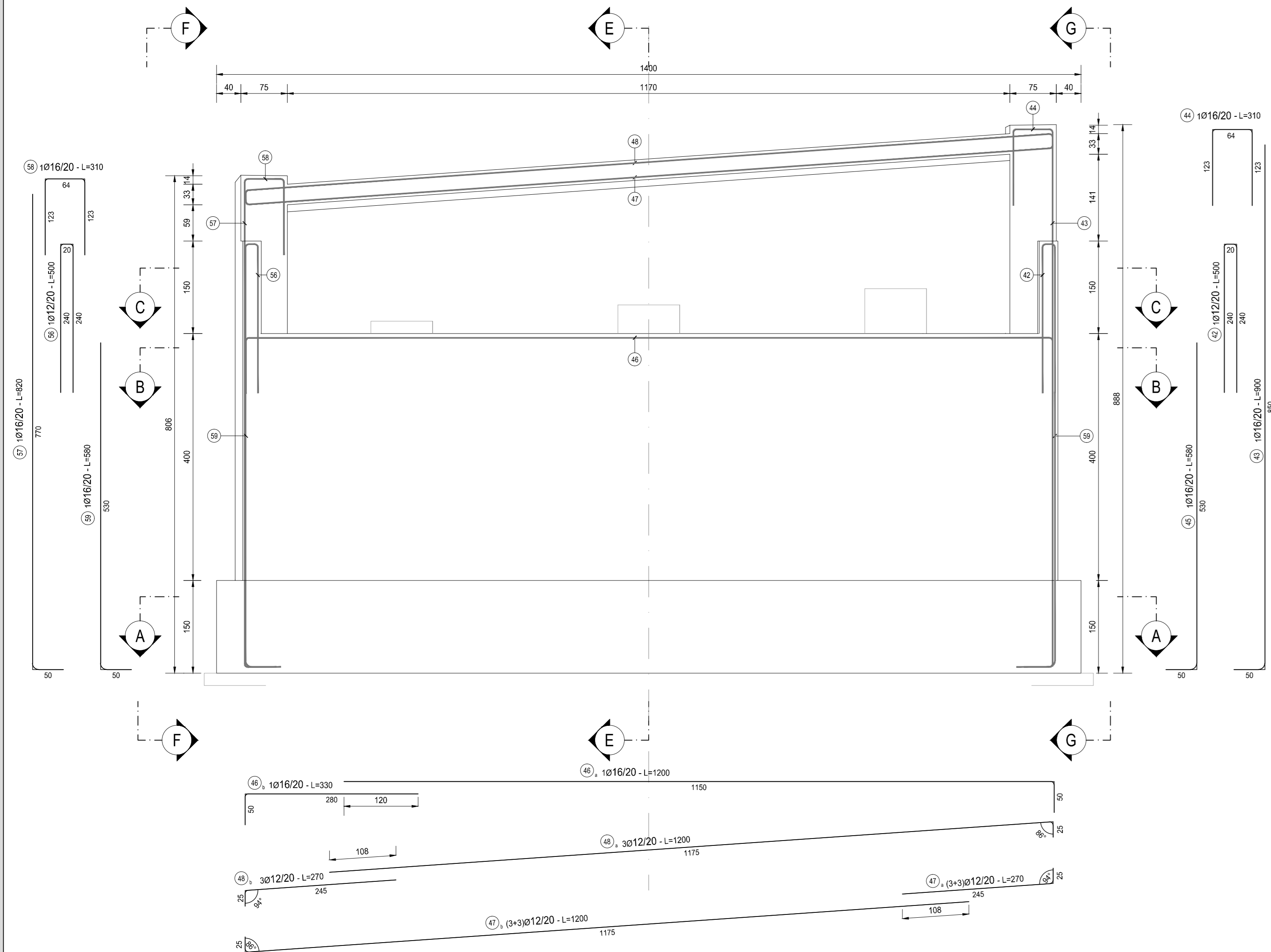
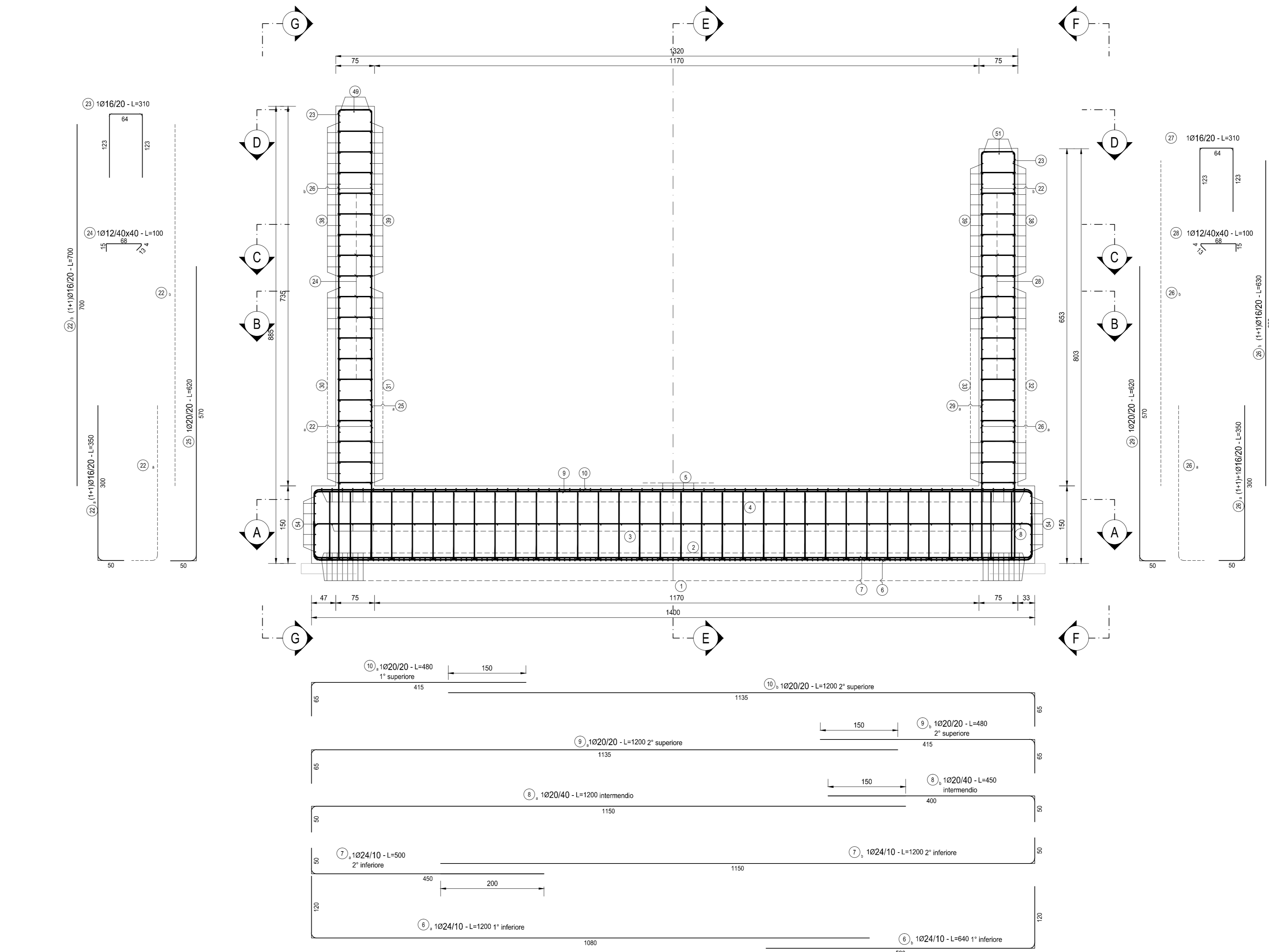


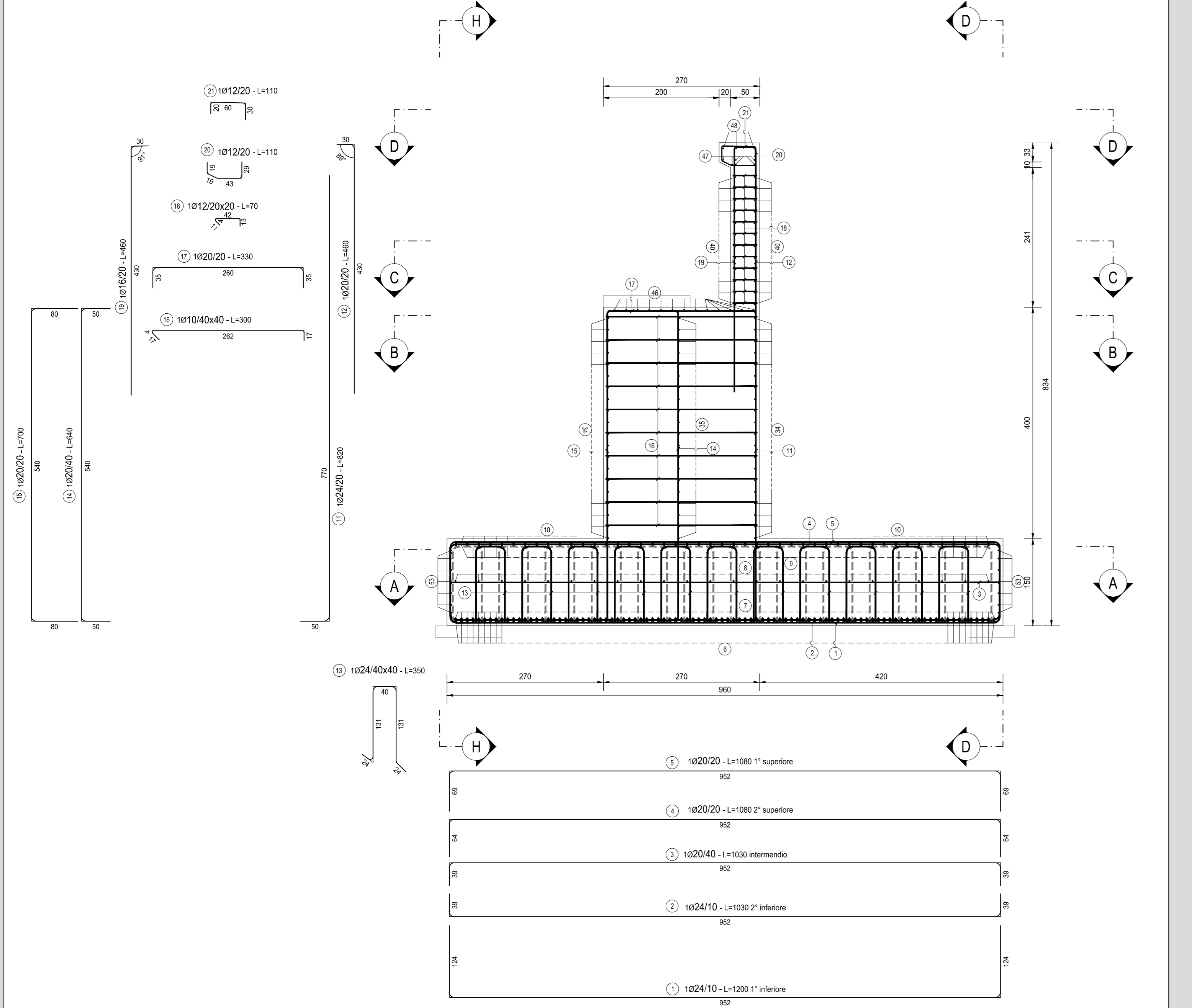
SEZIONE H-H  
SCALA 1:50



VISTA I-I  
SCALA 1:50



SEZIONE E-E  
SCALA 1:50



FERRI TIPO A

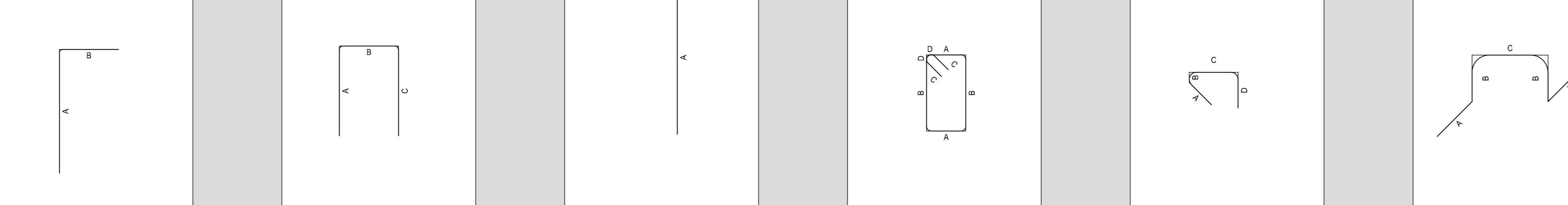
FERRI TIPO B

FERRI TIPO C

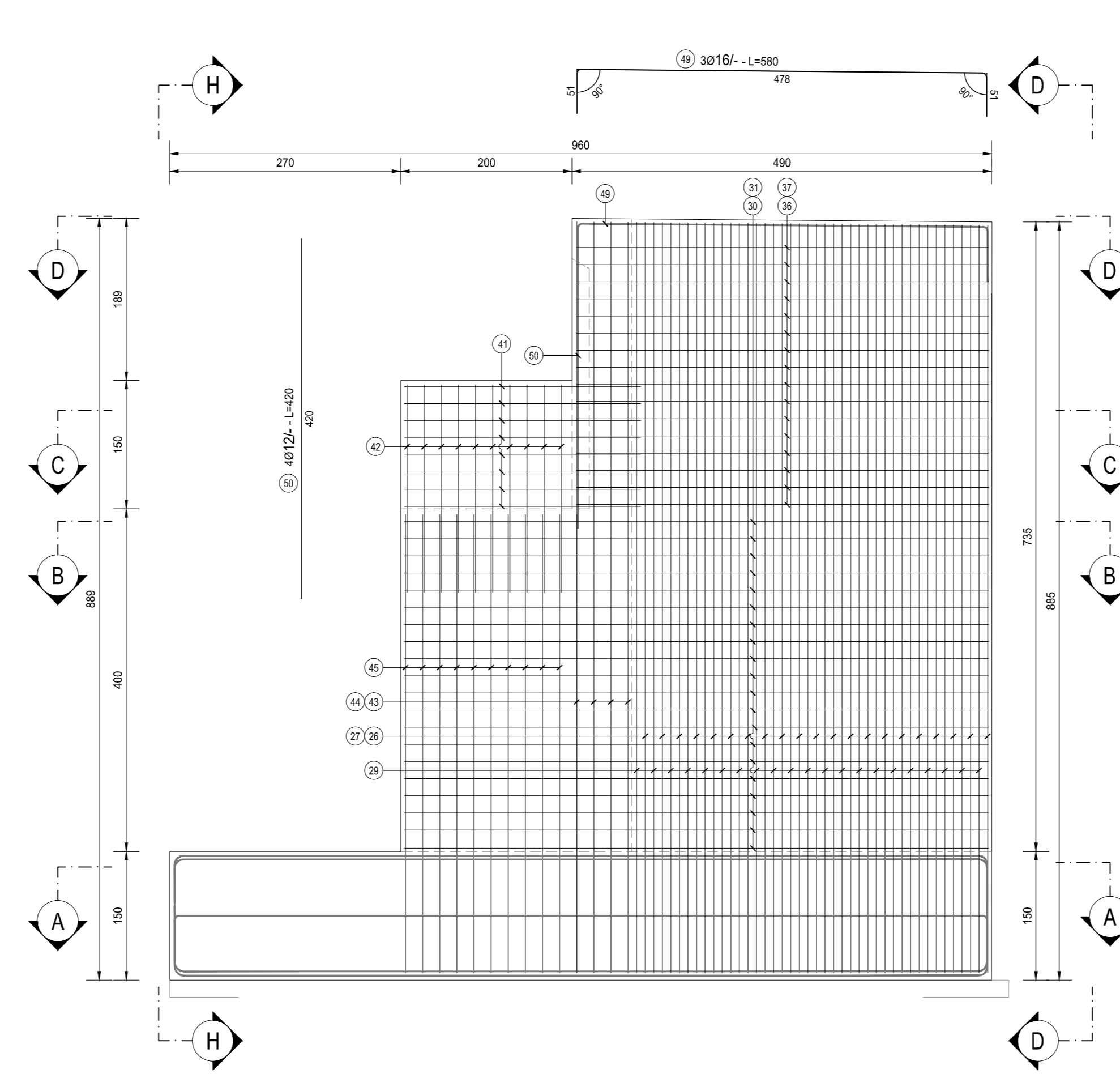
FERRI TIPO D

FERRI TIPO E

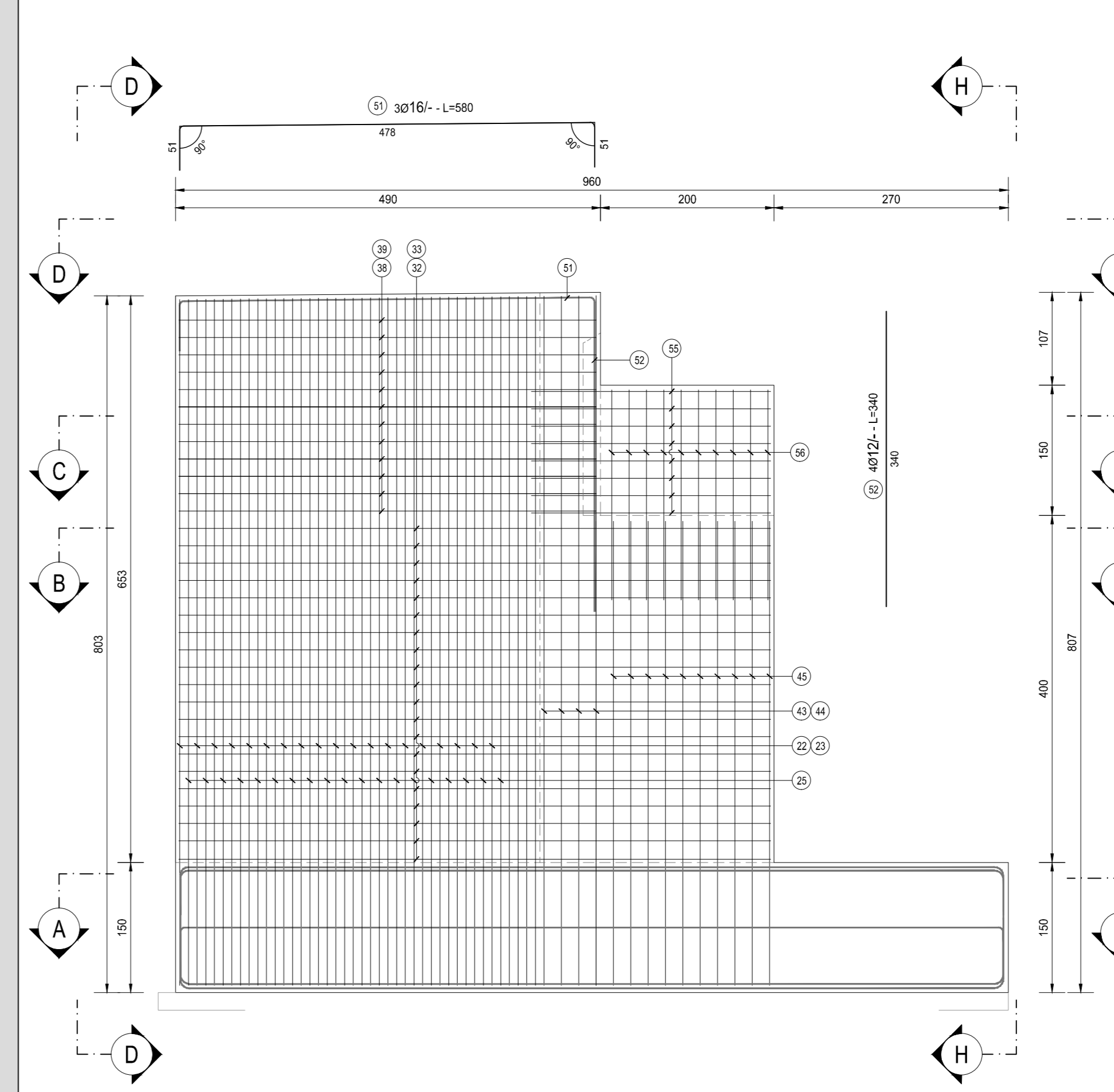
FERRI TIPO F



VISTA F-F  
SCALA 1:50



VISTA G-G  
SCALA 1:50



TIPO	POSIZIONE	NOTA	DIAMETRO (mm)	PASSO (cm)	A (cm)	B (cm)	C (cm)	D (cm)	LUNGH (cm)	N. BARRE	PESO FONDAZIONE (kg)	PESO ELEVAZIONE (kg)	
B	1	1	24	10	124	952	124	-	1200	137	5.837.84	0.00	
B	2	1	24	10	39	952	39	-	1000	137	5.010.82	0.00	
B	3	1	20	20	39	952	39	-	1000	34	863.56	0.00	
B	4	1	20	20	54	952	54	-	1000	69	1.837.66	0.00	
B	5	1	20	20	69	952	69	-	1000	69	1.854.88	0.00	
B	6	1	20	20	84	952	84	-	1000	69	1.854.88	0.00	
A	6	b	1	24	10	520	120	-	640	94	2.136.28	0.00	
A	7	a	1	24	10	50	450	-	500	94	1.668.97	0.00	
A	7	b	1	24	10	1150	24	-	1200	94	4.933.53	0.00	
A	8	a	1	20	40	400	50	-	450	24	266.33	0.00	
A	8	b	1	20	40	1135	50	-	1200	47	1.360.82	0.00	
A	9	b	1	20	20	415	65	-	480	47	556.33	0.00	
A	10	a	1	20	20	65	415	-	480	47	556.33	0.00	
A	10	b	1	20	20	1135	65	-	1200	47	1.360.82	0.00	
A	11	a	1	24	20	50	770	-	620	65	1.862.88	0.00	
A	12	1	20	20	430	30	-	-	460	69	0.00	737.33	
F	13	1	24	40x40	32	131	40	-	350	770	8.260.95	0.00	
B	14	1	20	40	50	540	50	-	640	32	555.04	0.00	
B	15	1	20	40	50	540	80	-	700	32	1.122.03	0.00	
B	16	1	12	40x40	17	202	17	4	300	330	0.00	879.12	
B	17	1	20	20	35	260	35	-	330	65	0.00	528.96	
B	18	1	12	20x20	11	42	13	70	708	0.00	440.09		
A	19	1	16	30	460	30	-	-	490	65	0.00	502.59	
B	21	1	12	20	20	60	20	-	110	59	0.00	57.63	
A	22	a	1+1	16	20	50	300	-	350	42	231.97	0.00	
C	22	b	1+1	16	20	700	-	-	700	42	0.00	463.93	
B	23	1	20	20	133	64	133	-	310	4	0.00	102.73	
E	24	1	12	40x40	13	4	68	15	100	168	0.00	149.18	
A	25	1	20	20	50	570	-	-	620	21	321.07	0.00	
A	26	a	1+1	16	20	300	300	-	350	42	231.97	0.00	
C	26	b	1+1	16	20	630	-	-	630	42	0.00	417.54	
B	27	1	16	20	123	64	123	-	310	21	0.00	102.73	
E	28	1	12	40x40	13	4	68	15	100	168	0.00	149.18	
A	29	1	20	20	50	570	-	-	620	21	321.07	0.00	
B	30	a	1	16	20	61	678	61	-	800	20	0.00	252.48
A	31	1	20	20	60	570	-	-	630	20	0.00	310.72	
B	32	1	16	20	61	678	61	-	800	20	0.00	252.48	
A	33	a	1	20	50	570	-	-	630	20	0.00	310.72	
A	34	a	1	16	20	50	1150	-	1200	40	0.00	757.44	
A	34	b	1	16	20	280	50	-	330	40	0.00	208.30	
A	34	c	1	16	20	50	280	-	330	40	0.00	208.30	
A	34	d	1	16	20	1150	50	-	1200	40	0.00	757.44	
A	35	a	1	16	20	30	1170	-	1200	20	0.00	378.72	
A	35	b	1	16	20	260	30	-	290	20	0.00	91.52	
B	36	1	16	20	44	482	44	-	570	16	0.00	143.91	
B	37	1	20	20	44	482	44	-	570	16	0.00	224.90	
E	38	1	16	20	44	482	44	-	570	12	0.00	101.94	
B	39	1	20	20	44	482	44	-	570	12	0.00	168.67	
A	40	a	1	16	20	30	1170	-	1200	12	0.00	227.23	
A	40	b	1	16	20	260	30	-	290	12	0.00	54.91	
A	40	c	1	16	20	30	260	-	290	12	0.00	54.91	
A	40	d	1	16	20	1170	30	-	1200	12	0.00	227.23	
B	41	1	12	20	278	22	278	-	590	8	0.00	41.20	
B	42	1	12	20	240	20	240	-	500	10	0.00	44.40	
A	43	1	16	20	50	850	-	-	900	4	0.00	86.81	
B	44	1	16	20	133	64	133	-	310	4	0.00	16.57	
A	45	1	16	20	50	530	-	-	580	10	0.00	91.52	
A	46	a	1	16	20	50	1150	-	1200	13	0.00	248.17	
A	46	b	1	16	20	280	50	-	330	13	0.00	67.70	
A	47	a	3+3	12	-	25	1175	-	1200	6	0.00	63.94	
A	47	b	3+3	12	-	245	25	-	270	6	0.00	14.39	
A	48	a	3	12	-	25	245	-	270	3	0.00	7.19	
A	48	b	3	12	-	1175	25	-	1200	3	0.00	31.97	
ved disegno	49	3	16	-	-	-	-	-	580	3	0.00	27.46	
C	50	4	12	-	420	-	-	-	420	4	0.00	14.92	
ved disegno	51	3	16	-	-	-	-	-	580	3	0.00	27.46	
C	52	4	12	-	340	-	-	-	340	4	0.00	12.08	
C	53	7+7	16	-	1200	-	-	-	1200	14	265.10	0.00	
A	54	14+14	16	-	202	548	-	-	750	28	331.38	0.00	
B	55	1	16	20	278	22	278	-	580	8	0.00	41.20	
B	56	1	12	20	240	20	240	-	500	10	0.00	44.40	
A	57	1	16	20	50	770	-	-	820	4	0.00	51.76	
B	58	1	16	20	133	64	133	-	310	4	0.00	16.57	
A	59	1	16	20	50	530	-	-	580	10	0.00	91.52	
<b>PESO TOTALE ARMATURA (kg)</b>											<b>48.884.00</b>	<b>10.360.34</b>	

TABELLA RIPIEGLATIVA		
Ø [mm]	PESO TOTALE FONDAZIONE (kg)	PESO TOTALE ELEVAZIONE (kg)
12	2007.18	6011.86
16	1060.42	6011.86
20	11695.99	2281.30
24	14127.50	0.00
<b>TOT (KG)</b>	<b>48884.00</b>	<b>10360.34</b>

RICHIAMI AD ALTRI ELABORATI

PER LA DEFINIZIONE DELLE CARATTERISTICHE DEI MATERIALI **HA06 - P00V101STRSC01**

**ANAS S.p.A.**  
Direzione Progettazione e Realizzazione Lavori

S.S. 38 - LOTTO 4: VARIANTE DI TIRANO DALLO SVINCOLO DI STAZIONA (COMPRESO) ALLO SVINCOLO DI LORETO (CON COLLEGAMENTO ALLA DOGANA DI POSCHIAVO)

S.S. 38 - LOTTO 4: NODO DI TIRANO - TRATTA "A" (SVINCOLO DI BIANZONE - SVINCOLO LA GANDA) E TRATTA "B" (SVINCOLO LA GANDA - CAMPONE IN TIRANO)

PROGETTO ESECUTIVO

<b>STUDIO CORONA</b> Ing. Valerio Dagh Ing. Valerio Dagh Ing. Valerio Dagh	<b>ING. RENZO DEL PRETE</b> Ing. Renzo Del Prete Ing. Renzo Del Prete	<b>ECOPLAN</b> Arch. Nicolaia Ferrara Arch. Nicolaia Ferrara Arch. Nicolaia Ferrara	<b>EG</b> Dott. Carlo Esposito Dott. Carlo Esposito Dott. Carlo Esposito
<b>UNING</b> Ing. Renato Vanni Ing. Renato Vanni Ing. Renato Vanni	<b>SETAC</b> Prof. Ing. Luigi Marzulli Prof. Ing. Luigi Marzulli Prof. Ing. Luigi Marzulli	<b>ARKE</b> Ing. Giancarlo Esposito Ing. Giancarlo Esposito Ing. Giancarlo Esposito	<b>DOTT. GEOL. GANDI SPALDO</b> Dott. Geol. Gandi Spaldo Dott. Geol. Gandi Spaldo Dott. Geol. Gandi Spaldo

VISTO IL RESPONSABILE DEL PROCEDIMENTO **Ing. Valerio BAROTTI**

RESPONSABILE DELL'INTEGRAZIONE DELLE PREVISIONI PROGETTUALI **Ing. Valerio BAROTTI**

IL COORDINATORE DELLA SICUREZZA IN FASE DI PROGETTAZIONE **Ing. Giancarlo ESPOSITO**

IL COORDINATORE DELLA SICUREZZA IN FASE DI PROGETTAZIONE **Ing. Giancarlo ESPOSITO**

**HA20**  
HA - VI01 PONTE SULL'ADDA DI STAZIONA  
ARMATURA SPALLA B - TAVOLA 01 DI 02

CODICE PROGETTO: **M1324**  
NOME FILE: **HA20-P00V101STRAR01\_A.dwg**

PROGETTO: **E** LIV. PROG.: **1801** N. PROG.: **1801**

REVISIONE: **A** SCALA: **1:50**

PROGETTO: **M1324** ELAB.: **P00V101STRAR01**

C	A	EMISSIONE	FEBBRAIO 2018	ARCH. MAURO BAIETTI	ING. FABRIZIO BAIETTI	ING. VALERIO BAIETTI
B	A	REVISIONE				
A	A	DESCRIZIONE	DATA	REDATTO	VERIFICATO	APPROVATO