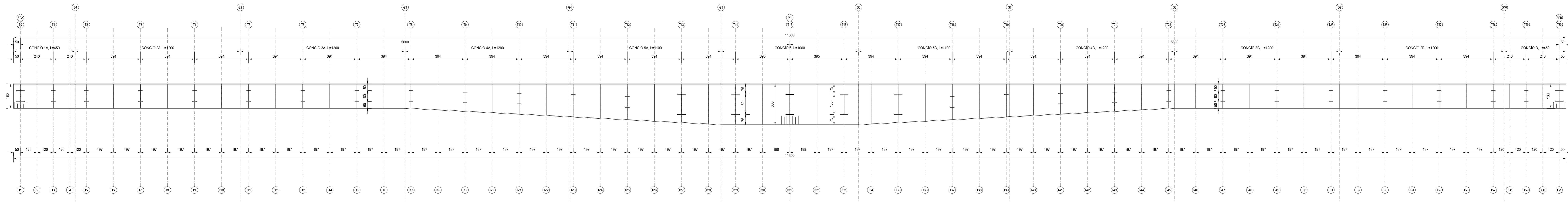
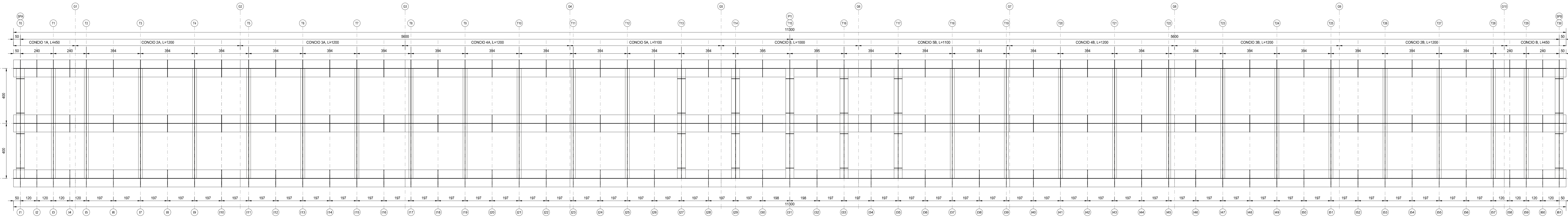


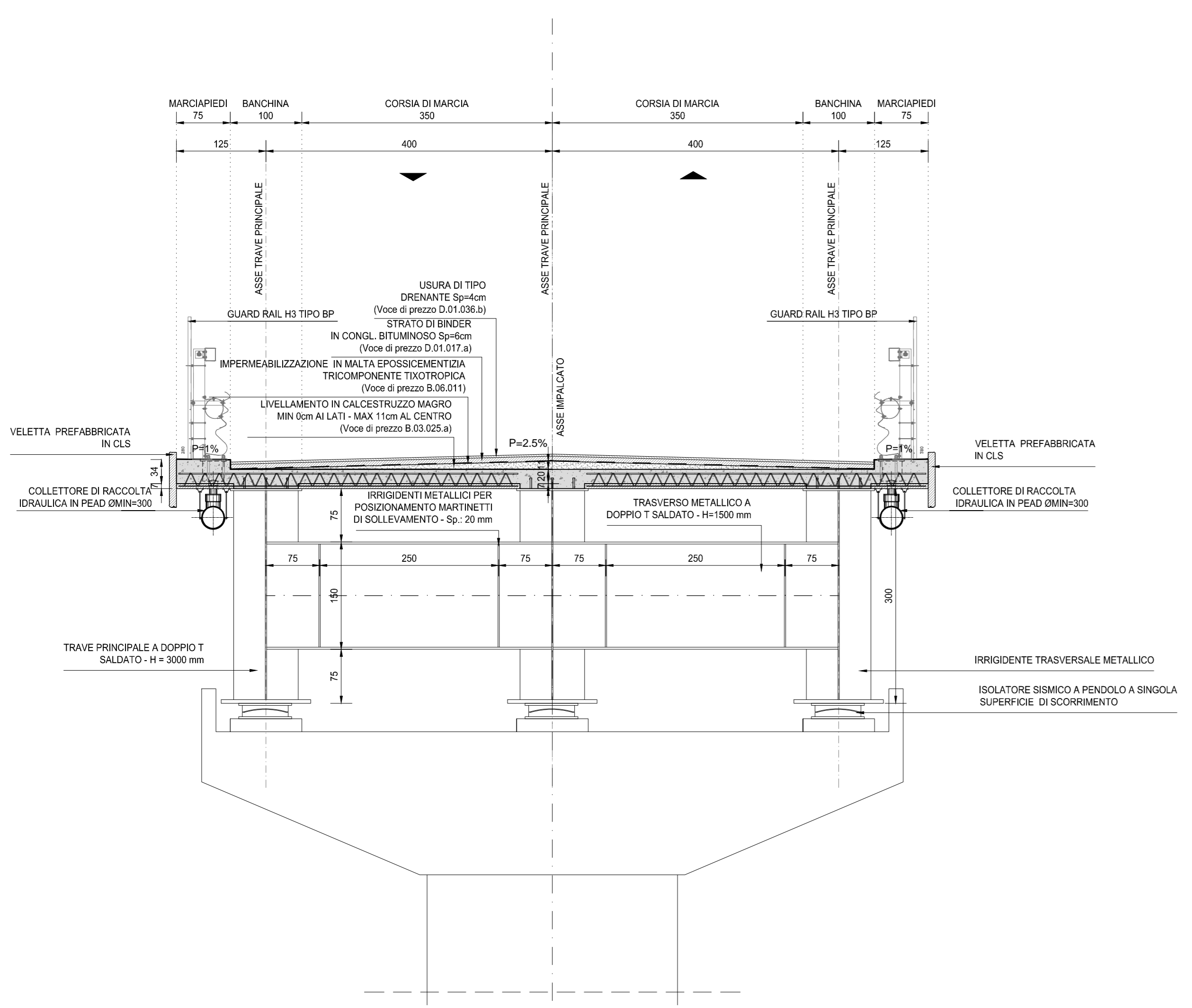
SEZIONE LONGITUDINALE
SCALA 1:100



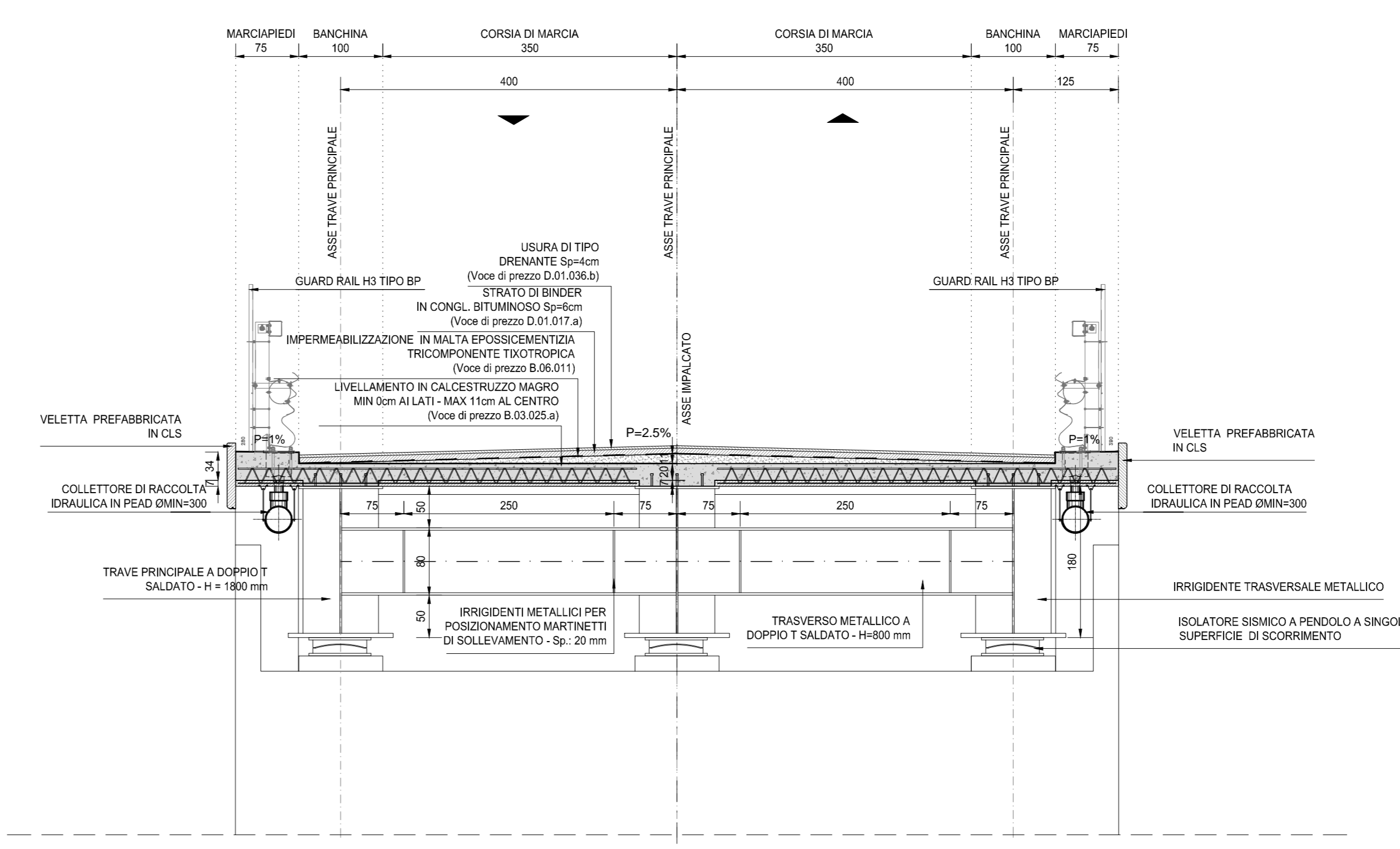
PIANTA
SCALA 1:100



SEZIONE TRASVERSALE IN ASSE PILA
SCALA 1:50



SEZIONE TRASVERSALE IN ASSE SPALLA
SCALA 1:50



RICHIAMO AD ALTRI ELABORATI
PER LA DEFINIZIONE DELLE CARATTERISTICHE DEI MATERIALI **HB06 - P00VI02STRSC01**

ANAS S.p.A.
Direzione Progettazione e Realizzazione Lavori

S.S. 38 - LOTTO 4: VARIANTE DI TIRANO DALLO SVINCOLO DI STAZIONA (COMPRESO) ALLO SVINCOLO DI LORETO (CON COLLEGAMENTO ALLA DOGANA DI POSCHIAVO)
S.S. 38 - LOTTO 4: NODO DI TIRANO - TRATTA "A" (SVINCOLO DI BIANZONE - SVINCOLO LA GANDA) E TRATTA "B" (SVINCOLO LA GANDA - CAMPONE IN TIRANO)

PROGETTO ESECUTIVO

STUDIO CORONA Ing. Renato Vanni Arch. Roberto Vanni	ING. RENZO DEL PRETE Ing. Renato Del Prete	ECOPLAN Arch. Roberto Vanni	GG Dott. Enzo Gode
UNING Ing. Valerio Barletti	SETAC Prof. Ing. Luigi Neri	ARKE Ing. Giuseppe Agostini	DOTT. GEOL. DANIO SPALU Dott. Enzo Gode
VISTO, IL RESPONSABILE DEL PROCEDIMENTO Dott. Ing. Giancarlo LUCIGNO		RESPONSABILE DELL'INTERAGROE DELLE OPERE STRUTTURALI Ing. Valerio BARLETTI	IL COORDINATORE DELLA SICUREZZA IN FASE DI PROGETTAZIONE Ing. Giancarlo LUCIGNO

HB10
H - PROGETTO STRUTTURALE OPERE PRINCIPALI
HB - VI02 PONTE SULL'ADDA DI TIRANO
CARPENTERIA METALLICA IMPALCATO TAV.1

CODICE PROGETTO M1324	NOME FILE HB10-P00VI02STRCP01_A.dwg	REVISIONE A	SCALA VARIE
PROGETTO 18/01	ELAB. P00VI02STRCP01	DATA 2018	APPROVATO ING. VALERIO BARLETTI
REV. DESCRIZIONE	DATA	REDAITTO	VERIFICATO