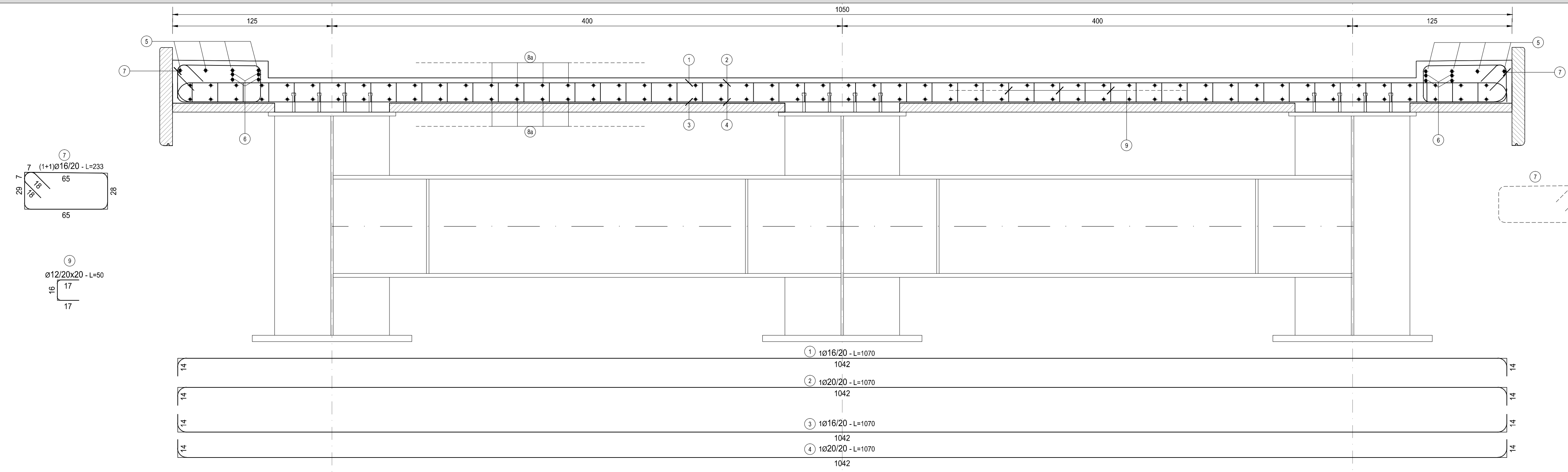
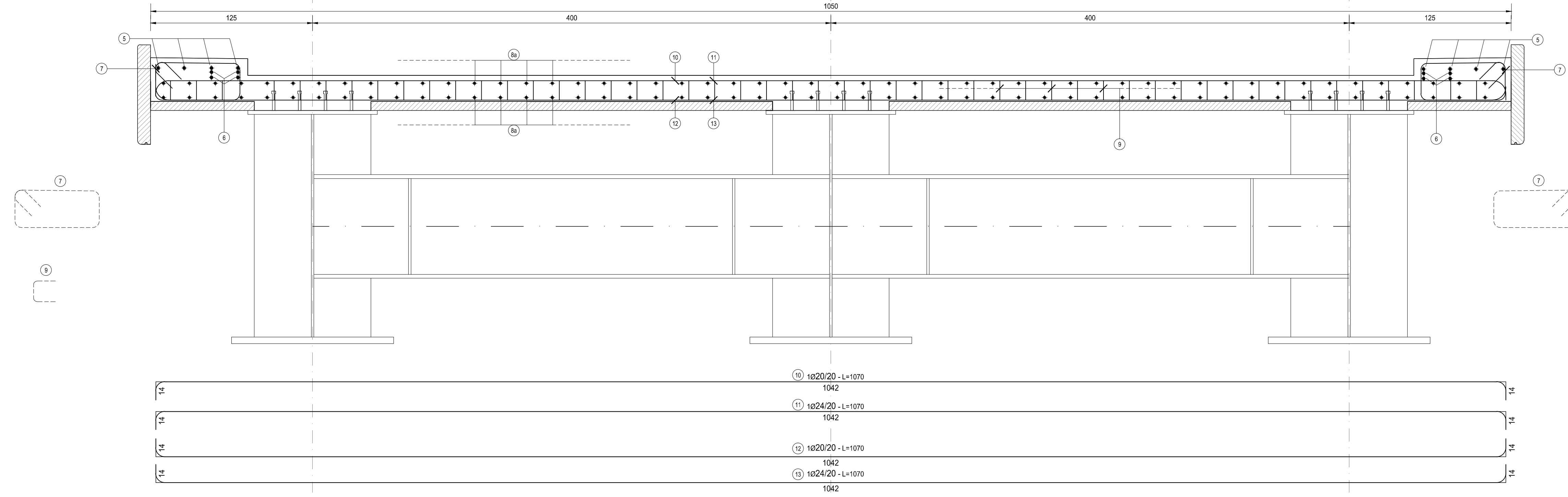


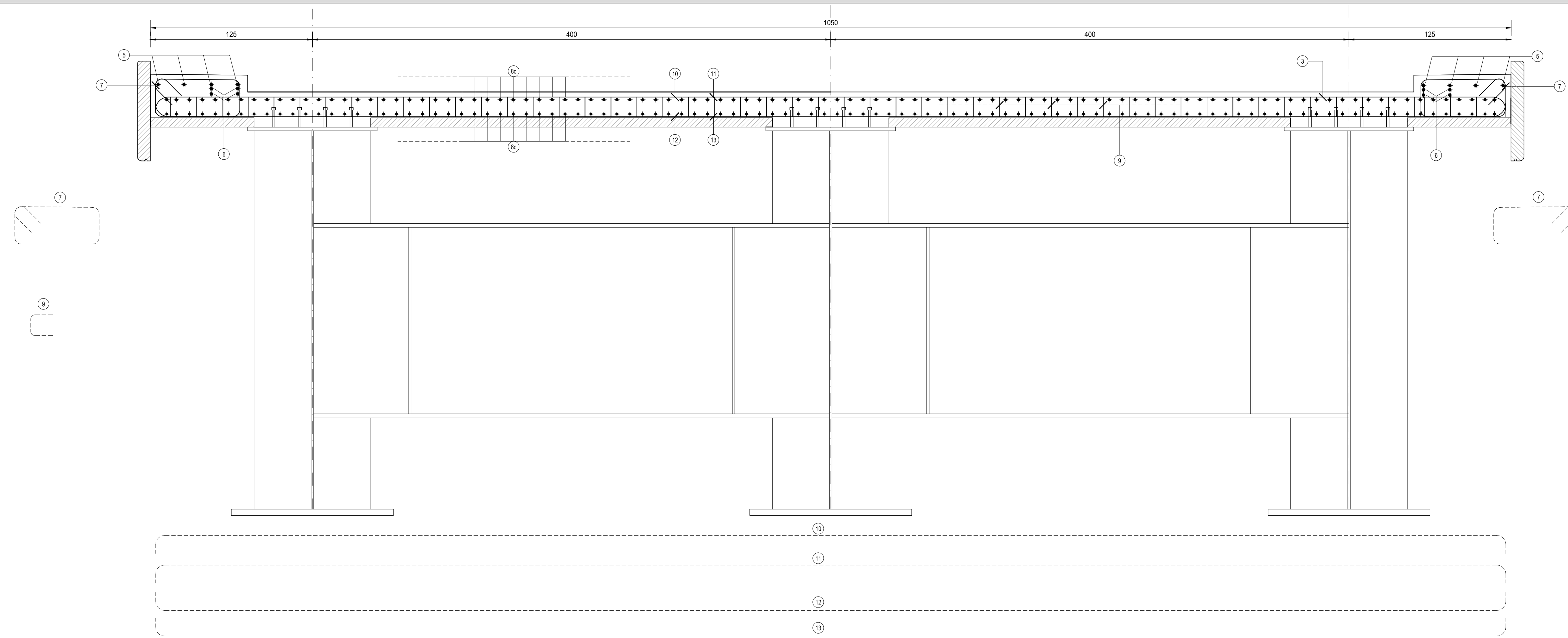
SEZIONE TRASVERSALE B-B  
SCALA 1:20



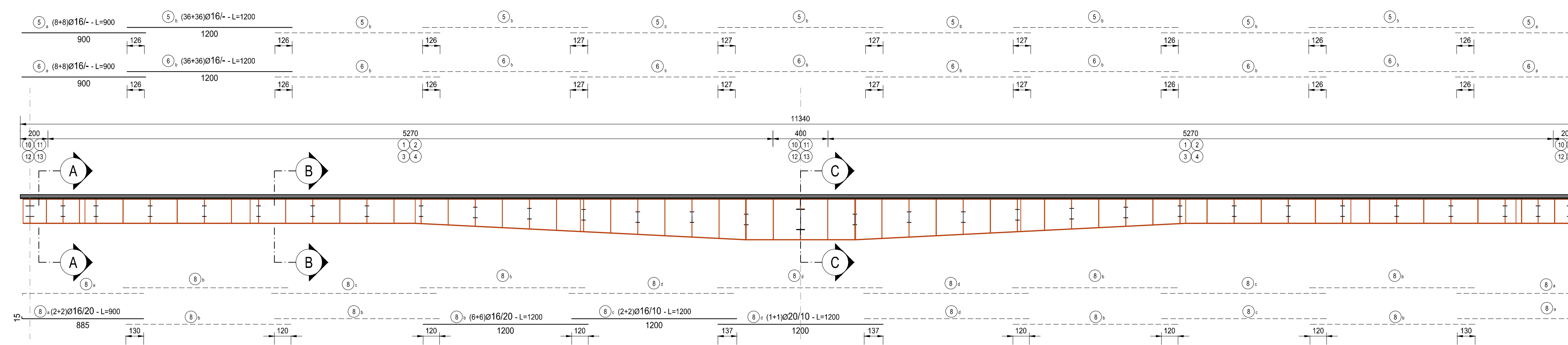
SEZIONE TRASVERSALE A-A  
SCALA 1:20



SEZIONE TRASVERSALE C-C  
SCALA 1:20



SEZIONE LONGITUDINALE  
SCALA 1:200



SOLETTA (IMPALCATO)												
TIPO	POS	NOTA	φ [mm]	PASSO [cm]	A [cm]	B [cm]	C [cm]	D [cm]	L [cm]	N. Bar.	L TOT [cm]	KG
A	1	1	16	20	14	1042	14	-	1070	548	586900	9.250,04
A	2	1	20	20	14	1042	14	-	1070	548	586900	14.453,13
A	3	1	16	20	14	1042	14	-	1070	548	586900	9.250,04
A	4	1	20	20	14	1042	14	-	1070	548	586900	14.453,13
C	5	8	8/8	16	-	1200	-	-	1200	72	86400	1.362,99
C	5	b	36/36	16	-	1200	-	-	1200	72	86400	1.362,99
C	6	8	8/8	16	-	1200	-	-	1200	72	86400	1.362,99
C	6	b	36/36	16	-	1200	-	-	1200	72	86400	1.362,99
vedi disegno	7	1	14	16	20	-	-	-	233	568	132344	2.087,77
A	8	a	2/2	16	20	15	885	-	900	212	193800	3.120,94
C	8	b	6/6	16	20	1200	-	-	1200	636	783200	12.038,78
C	8	c	2/2	16	10	1200	-	-	1200	420	504000	7.850,78
C	8	d	1/1	20	10	1200	-	-	1200	210	252000	6.211,65
A	9	1	12	20/20	17	16	17	-	50	29820	1491000	13.230,60
B	10	1	20	20	14	1042	14	-	1070	21	22470	653,86
A	11	1	24	20	14	1042	14	-	1070	21	22470	797,56
A	12	1	20	20	14	1042	14	-	1070	21	22470	553,86
B	13	1	24	20	14	1042	14	-	1070	21	22470	797,56
PESO TOTALE ARMATURA [kg]												
											97.971,46	

TABELLA REPILOGATIVA DIAMETRI		
φ [mm]	L TOT [cm]	KG
12	1491000	13.230,60
16	2974204	48.920,09
20	1498800	36.225,65
24	46980	1.655,13
TOT (KG)		97.971,46

RICHIAMI AD ALTRI ELABORATI

PER LA DEFINIZIONE DELLE CARATTERISTICHE DEI MATERIALI **HB06 - P00V102STRSC01**



S.S. 38 - LOTTO 4: VARIANTE DI TIRANO DALLO SVINCOLO DI STAZIONA (COMPRESO) ALLO SVINCOLO DI LORETO (CON COLLEGAMENTO ALLA DOGANA DI POSCHIAVO)

S.S. 38 - LOTTO 4: NODO DI TIRANO - TRATTA "A" (SVINCOLO DI BIANZONE - SVINCOLO LA GANDA) E TRATTA "B" (SVINCOLO LA GANDA - CAMPONE IN TIRANO)

PROGETTO ESECUTIVO

<b>STUDIO CORONA</b> Ing. Renato Vanni Arch. Roberto Vanni	<b>ING. RENATO DEL PRETE</b> Ing. Renato Del Prete	<b>ECOPLAN</b> Arch. Roberto Fattori	<b>EG</b> Ing. Gabriele Esposito
<b>UNING</b> Ing. Renato Vanni	<b>SETAC</b> Prof. Ing. Luigi Sestini	<b>ARKE</b> Ing. Giuseppe Agostini	<b>DOTI. GEOL. DANIELI SPILLO</b> Dott. Geol. Daniele Spillo
VISTO IL RESPONSABILE DEL PROCEDIMENTO Dott. Ing. Giancarlo LUONGO	RESPONSABILE DELL'INTERAZIONE DELLE PRESSIONI SPERIMENTALI Ing. Valerio BAILETTI	GEOLOGO Dott. Geol. Daniele Spillo	IL COORDINATORE DELLA SICUREZZA IN FASE DI PROGETTAZIONE Ing. Giancarlo LUONGO

**HB14**  
H - PROGETTO STRUTTURALE OPERE PRINCIPALI  
HB - V102 PONTE SULL'ADDA DI TIRANO  
ARMATURA SOLETTA

CODICE PROGETTO M1324	NOME FILE HB14-P00V102STRAR01_A.dwg	REVISIONE A	SCALA VARIE
PROGETTO M1324	ELAB. P00V102STRAR01	DATA 2018	VERIFICATO ING. VALERIO BAILETTI
REVISIONE A	DESCRIZIONE EMISSIONE	DATA FEBBRAIO 2018	APPROVATO ING. VALERIO BAILETTI