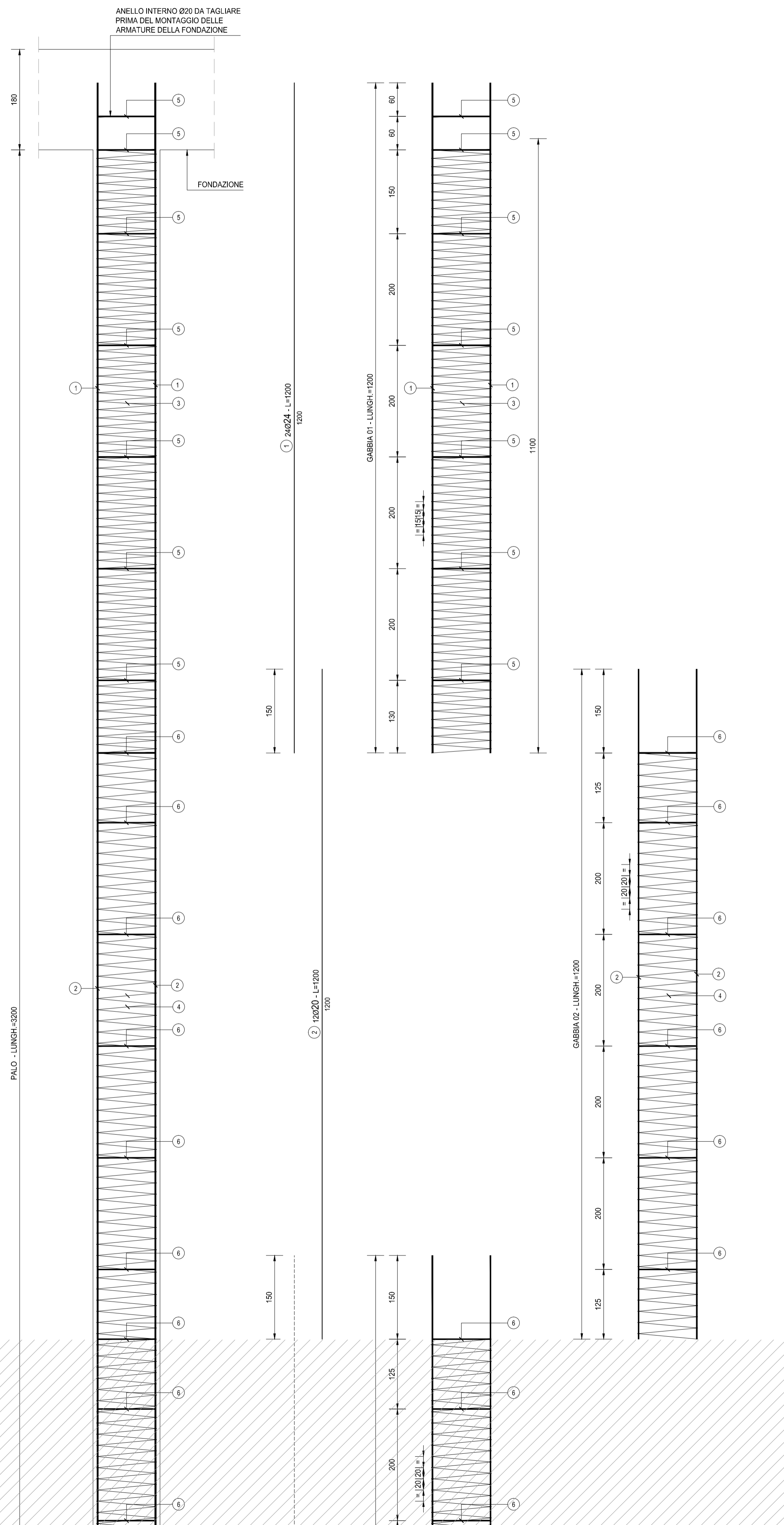


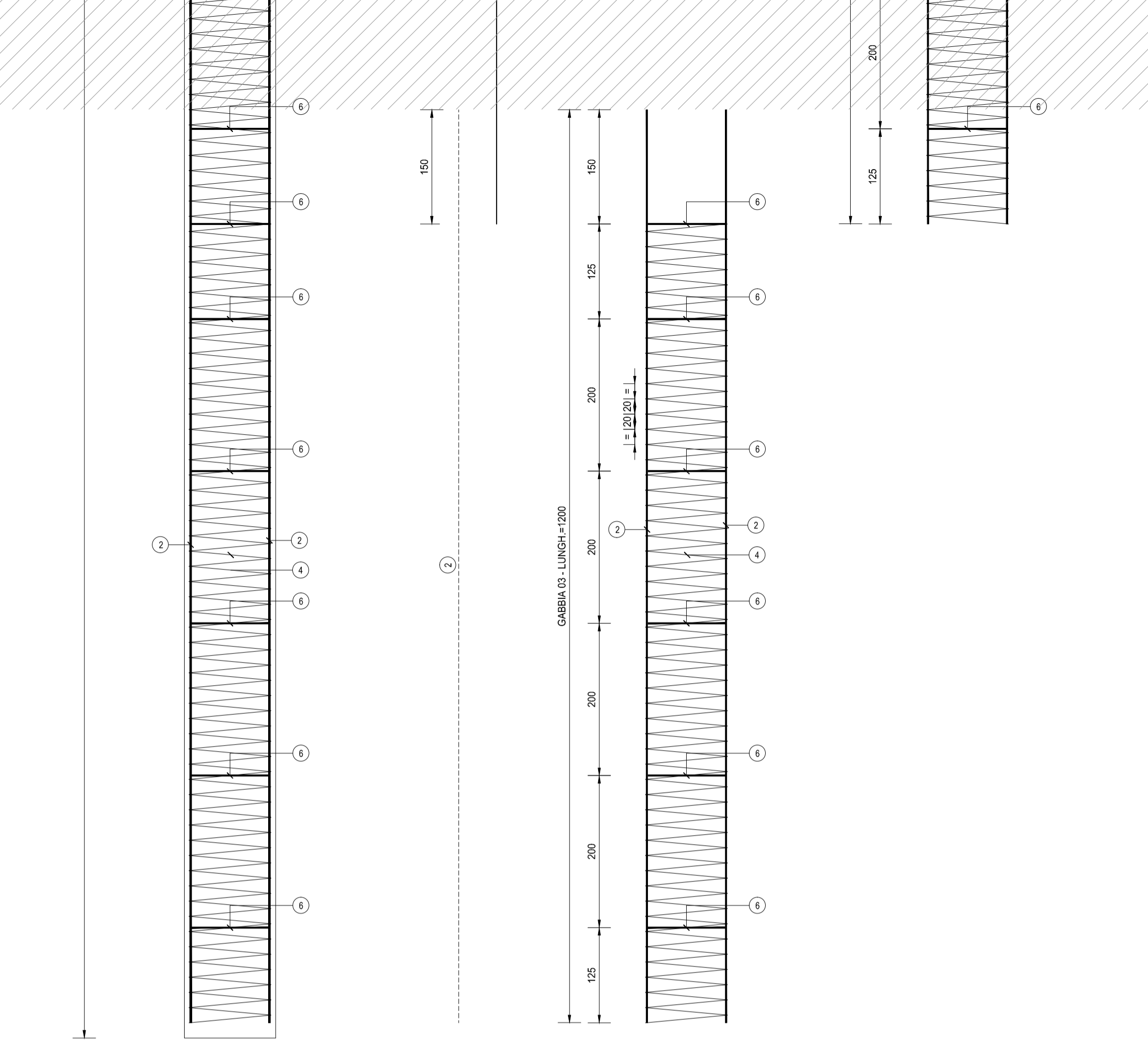
SEZIONE LONGITUDINALE DEL PALO (1 di 2)

SCALA 1:50



SEZIONE LONGITUDINALE DEL PALO (2 di 2)

SCALA 1:50



SEZIONE TRASVERSALI SINGOLE GABBIE

SCALA 1:20

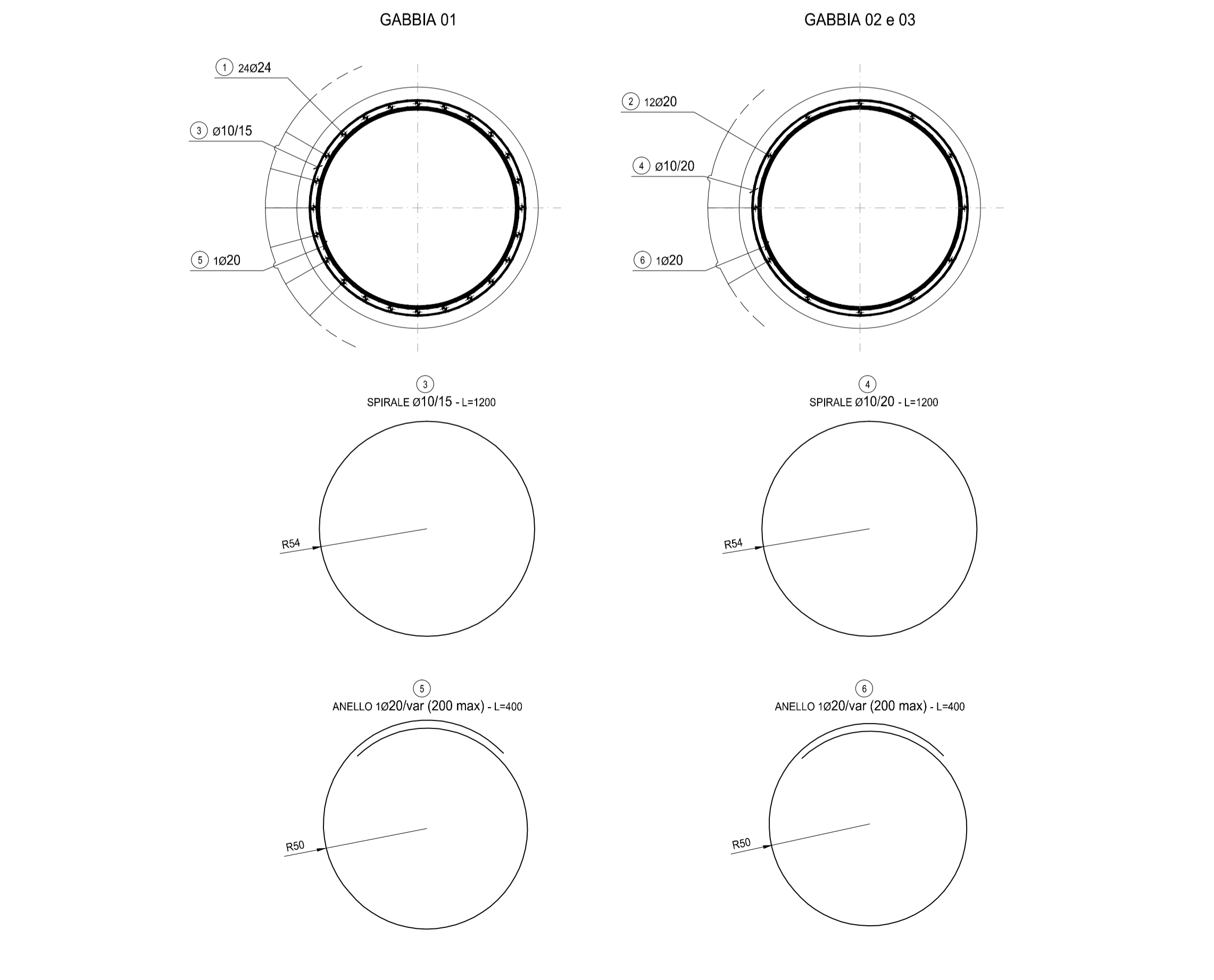
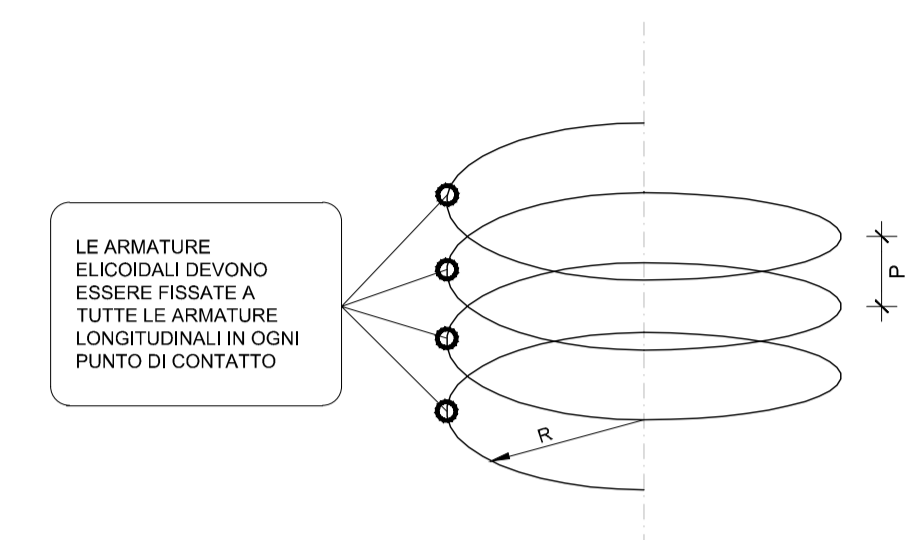


TABELLA FERRI - PALO DI FONDAZIONE

POS.	NOTA	DIAMETRO [mm]	PASSO [cm]	L [cm]	n.	PESO UNIT. [kg]	PESO [kg]
1	1	24	-	1200	24	3.551	1022.69
2	1	20	-	1200	24	2.466	710.21
3	1	10	15	1200	21	0.617	155.48
4	1	10	20	1200	30	0.617	222.12
5	1	20	VAR.	400	7	2.466	69.05
6	1	20	VAR.	400	12	2.466	118.37
PESO TOTALE ACCIAIO [kg]						2297.92	
LUNGHEZZA PALO [m]						32.00	
INCIDENZA ACCIAIO [kg/m]						71.81	

PARTICOLARE ARMATURA ELICOIDALE



ANAS S.p.A.
anas Direzione Progettazione e Realizzazione Lavori

S.S. 38 - LOTTO 4: VARIANTE DI TIRANO DALLO SVINCOLO DI STAZZONA (COMPRESO) ALLO SVINCOLO DI LORETO (CON COLLEGAMENTO ALLA DOGANA DI POSCHIAVO)
S.S. 38 - LOTTO 4: NODO DI TIRANO - TRATTA "A" (SVINCOLO DI BIANZONE - SVINCOLO LA GANDA) E TRATTA "B" (SVINCOLO LA GANDA - CAMPONE IN TIRANO)

PROGETTO ESECUTIVO

STUDIO CORONA Ing. Renato Vaira Cofa del Reg. 6 Tovena e Pinerolo P. 0103301	ING. RENATO DEL PRETE Ing. Renato Del Prete Cofa del Reg. 6 Bari e provincia P. 6/5075	ECOPLAN Arch. Nicoletta Frattini Cofa del Reg. 6 Bari e provincia P. 6/4463	GG GGG Engineering & Consulting S.r.l. Ing. Gabriele Inocenti Cofa del Reg. 6 Bari e provincia P. 6/42702
UNING Ing. Renato Vaira Cofa del Reg. 6 Tovena e Pinerolo P. 0103301	SETAC SETAC S.p.A. Servizi e Studi Trasporti Ambiente Costruzioni Prof. Ing. Luigi Montorsi Cofa del Reg. 6 Bari e provincia P. 6/1271	ARKE ARKE S.p.A. INGEGNERIA S.p.A. Cofa del Reg. 6 Bari e provincia P. 6/5075	DOTT. GEOL. DANILLO GALLO Dot. Geol. Danilo Gallo Cofa del Reg. 6 Bari e provincia P. 6/5075

VISTO IL RESPONSABILE DEL PROCEDIMENTO: **Dot. Ing. Giancarlo LUONGO**

RESPONSABILE DELL'INTEGRAZIONE DELLE PRESTAZIONI SPECIALISTICHE: **Ing. Valerio BAIETTI**

GEOLOGO: **Dot. Geol. Giancarlo LUONGO**

IL COORDINATORE DELLA SICUREZZA IN FASE DI PROGETTAZIONE: **Ing. Gaetano RANIERI**

HB29
H - PROGETTO STRUTTURALE OPERE PRINCIPALI
HB - VI02 PONTE SULL'ADDA DI TIRANO
ARMATURA PALI PILA

CODICE PROGETTO: **M1324 E 1801** NOME FILE: **HB29-P00VI02STRAR11_A.dwg** REVISIONE: **A** SCALA: **VARIE**

PROGETTO: **M1324 E 1801** N. PROG. **1801** CODICE ELAB.: **P00VI02STRAR11**

C					
B					
A	EMISSIONE	XXXXXX 2019	ARCH. MAURO SASSO	ING. FABRIZIO BAIETTI	ING. VALERIO BAIETTI
REV.	DESCRIZIONE	DATA	REDATTO	VERIFICATO	APPROVATO