

**ARMATURA TUNNEL DI SERVIZIO
SEZIONE A-A
SCALA 1:20**

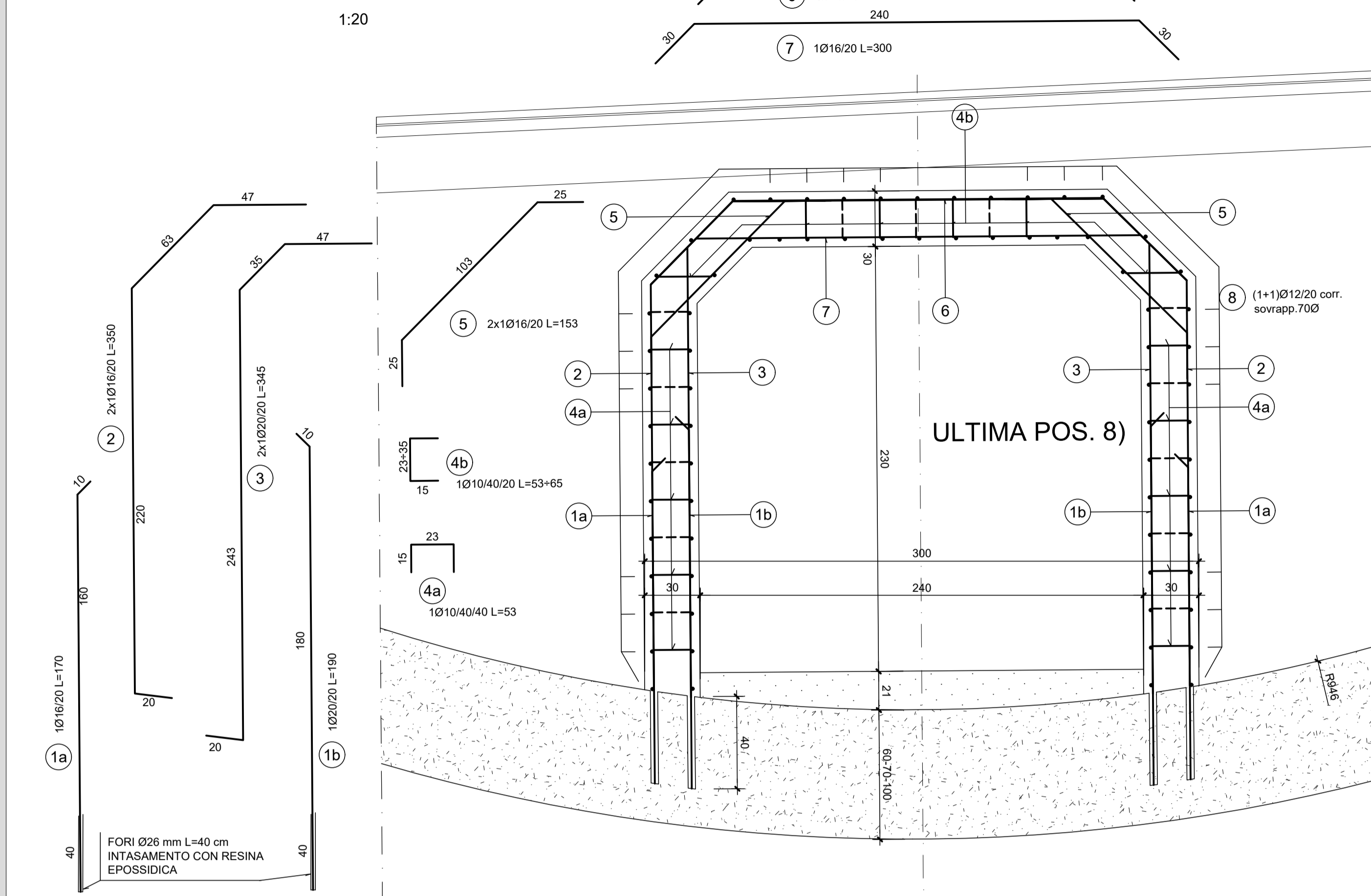
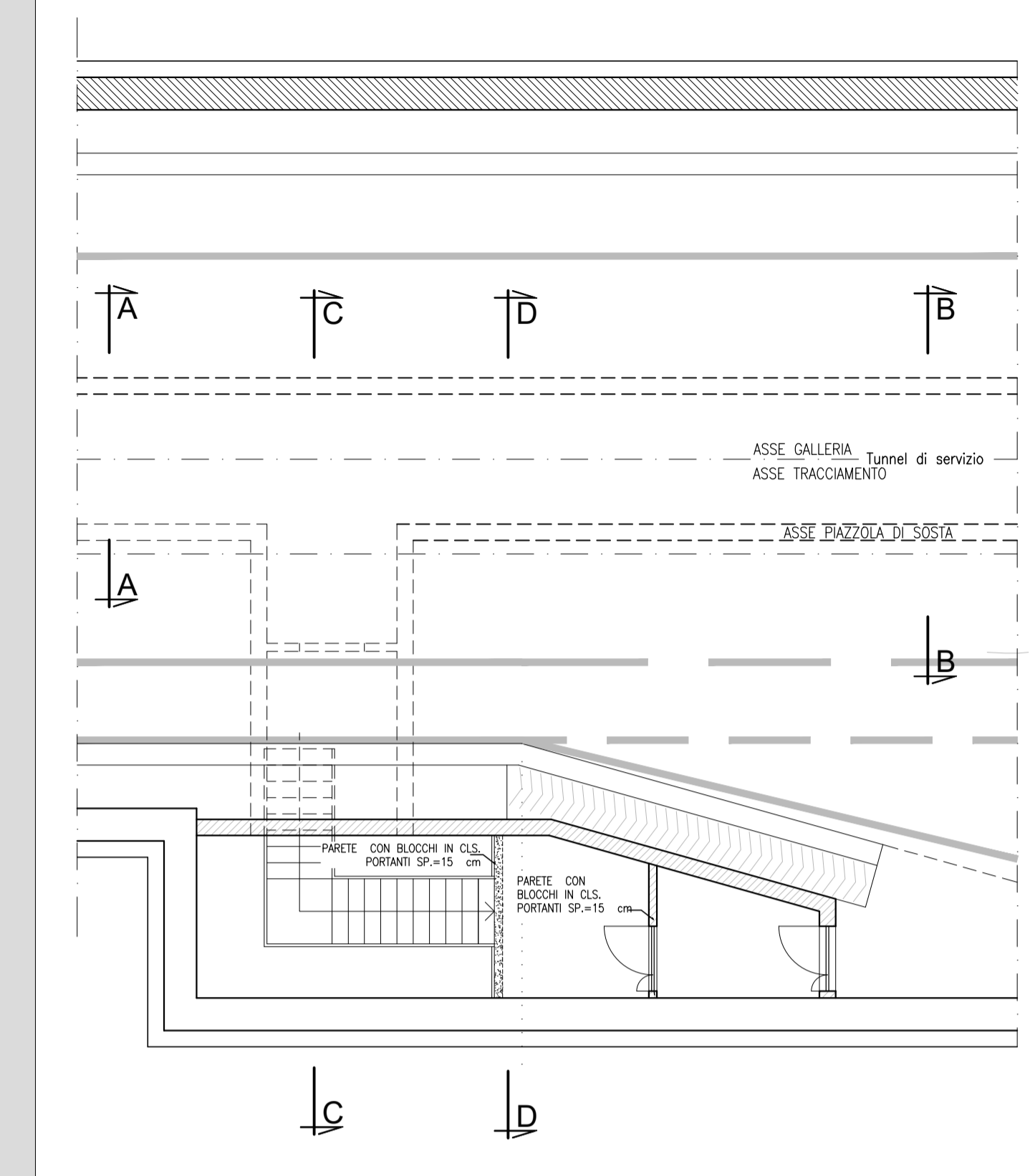


TABELLA FERRI

POS.	Num.	Ø [mm]	Lunghezza [cm]	TOTALE [m]	PESO [kg]
1a	10	16	170	17.00	26.83
1b	10	20	190	19.00	46.86
2	10	16	345	34.50	54.45
3	10	20	349	34.90	86.07
4a	28	10	53	14.84	9.15
4b	38	10	60	22.80	14.06
5	10	16	155	15.50	24.46
6	5	16	250	12.50	19.73
7	5	16	300	15.00	23.68
8	72	12	110	79.20	70.31
Totale Kg =					375.60

N.B.: IL COMPUTO DEI FERRI E' RIFERITO AD 1.00 m DI PROFONDITA' STRUTTURA

**PIANTA SCHEMATICA
SCALA**



**ARMATURA TUNNEL DI SERVIZIO IN CORRISPONDENZA GALLERIA NATURALE CON PIAZZOLA
SEZIONE B-B
SCALA 1:20**

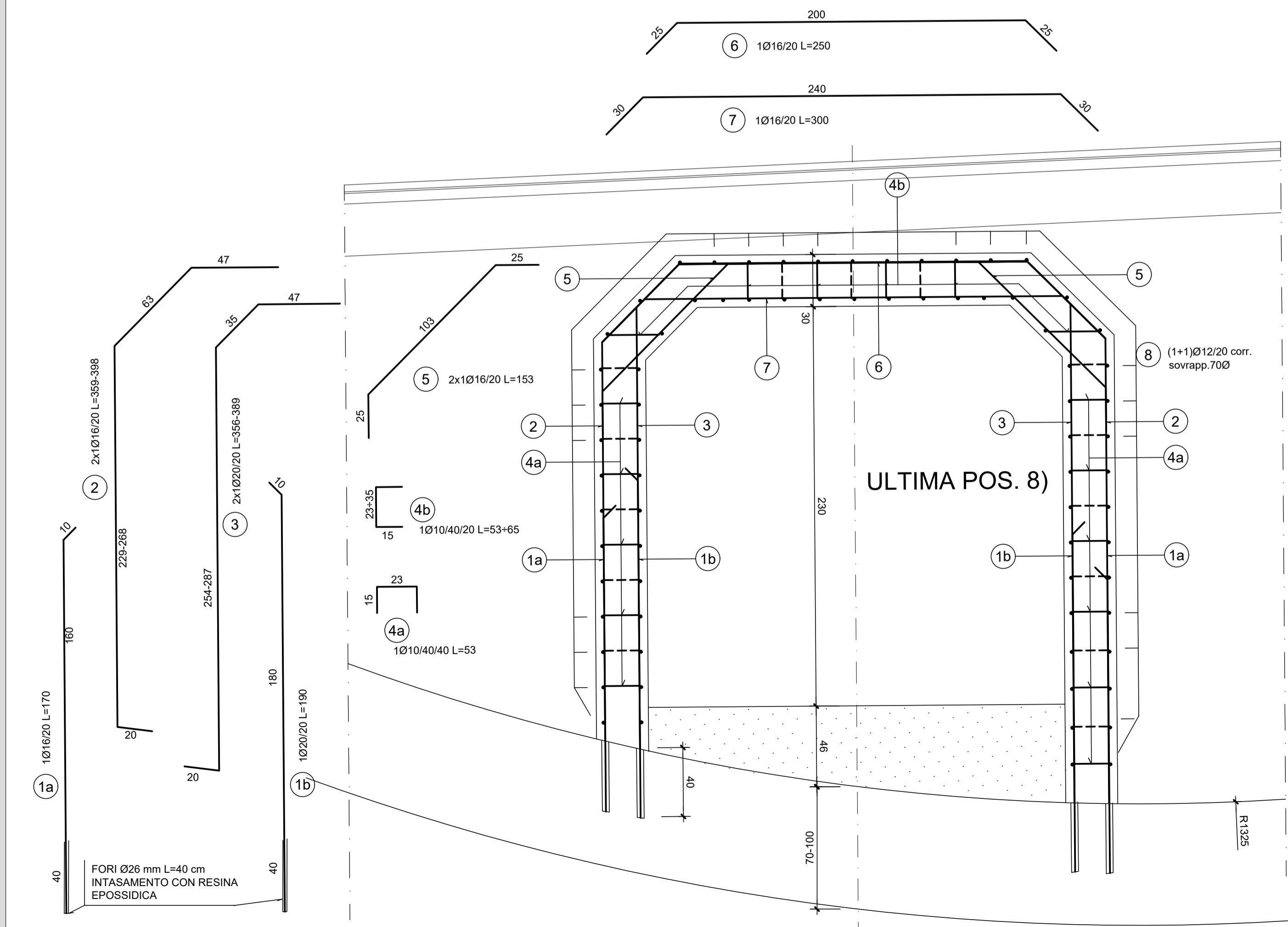


TABELLA FERRI

POS.	Num.	Ø [mm]	Lunghezza [cm]	TOTALE [m]	PESO [kg]
1a	10	16	170	17.00	26.83
1b	10	20	190	19.00	46.86
2	10	16	379	37.90	59.82
3	10	20	372	37.20	91.74
4a	30	10	53	15.90	9.80
4b	38	10	60	22.80	14.06
5	10	16	155	15.50	24.46
6	5	16	250	12.50	19.73
7	5	16	300	15.00	23.68
8	74	12	110	81.40	72.27
Totale Kg =					389.24

N.B.: IL COMPUTO DEI FERRI E' RIFERITO AD 1.00 m DI PROFONDITA' STRUTTURA

RICHIAMI AD ALTRI ELABORATI

PER LA DEFINIZIONE DELLE CARATTERISTICHE DEI MATERIALI

HC58 - P01GN01OSTDI01_A



S.S. 38 - LOTTO 4: VARIANTE DI TIRANO DALLO SVINCOLO DI STAZZONA (COMPRESO) ALLO SVINCOLO DI LORETO (CON COLLEGAMENTO ALLA DOGANA DI POSCHIAVO)

S.S. 38 - LOTTO 4: NODO DI TIRANO - TRATTA "A" (SVINCOLO DI BIANZONE - SVINCOLO LA GANDA) E TRATTA "B" (SVINCOLO LA GANDA - CAMPONE IN TIRANO), AI SENSI DEL PROTOCOLLO D'INTESA DEL 05/11/2007

PROGETTO ESECUTIVO

STUDIO CORONA Ing. Renato Vaira Cof. Ing. V. di Torino e Pinerolo P. 01101	UNING CONSORZIO GA&M Prof. Ing. Matteo Ranieri Cof. Ing. G. di Bari e Pinerolo P. 01101	SETAC srl Servizi di Ingegneria e Trasporti Ambiente Costruzioni Prof. Ing. Luigi Montorsi Cof. Ing. G. di Bari e Pinerolo P. 01101	ARKE INGEGNERIA s.r.l. DOTT. GEOL. DANILLO GALLO Ing. Giacomino Angerano Cof. Ing. G. di Bari e Pinerolo P. 01101	ING. REMATO DEL PRETE ING. RENATO CHI PRIDE Cof. Ing. G. di Bari e Pinerolo P. 01101	ECOPLAN Arch. Nicoletta Frattini Cof. Ing. G. di Bari e Pinerolo P. 01101	GG GG Ingegneria e Costruzioni s.r.l. Ing. Gabriele Insecochi Cof. Ing. G. di Bari e Pinerolo P. 01101	
VISTO IL RESPONSABILE DEL PROCEDIMENTO Dott. Ing. Giancarlo LUONGO	RESPONSABILE DELL'INTEGRAZIONE DELLE PRESTAZIONI SPECIALISTICHE Ing. Valerio BAIETTI	GEOLOGO Dott. Geol. DANILLO GALLO	IL COORDINATORE DELLA SICUREZZA IN FASE DI PROGETTAZIONE Ing. Gaetano RANIERI				

HC50

OPERE D'ARTE MAGGIORI - GALLERIE NATURALI
GN01 - GALLERIA NATURALE IL DOSSO
Armature: Tunnel di servizio tav. 1/4

CODICE PROGETTO	NOME FILE	REVISIONE	SCALA: 1:20
PROGETTO LIV. PROG. N. PROG.	HC50_P01GN01OSTAR12_A.dwg		
M1324 E 1801	CODICE ELAB. P01GN01OSTAR12	A	
C			
B			
A	EMISSIONE	FEBBRAIO 2019	ING. G. SODERO PROF. ING. VITTORIO RANIERI ING. VALERIO BAIETTI
REV.	DESCRIZIONE	DATA	REDDATO VERIFICATO APPROVATO