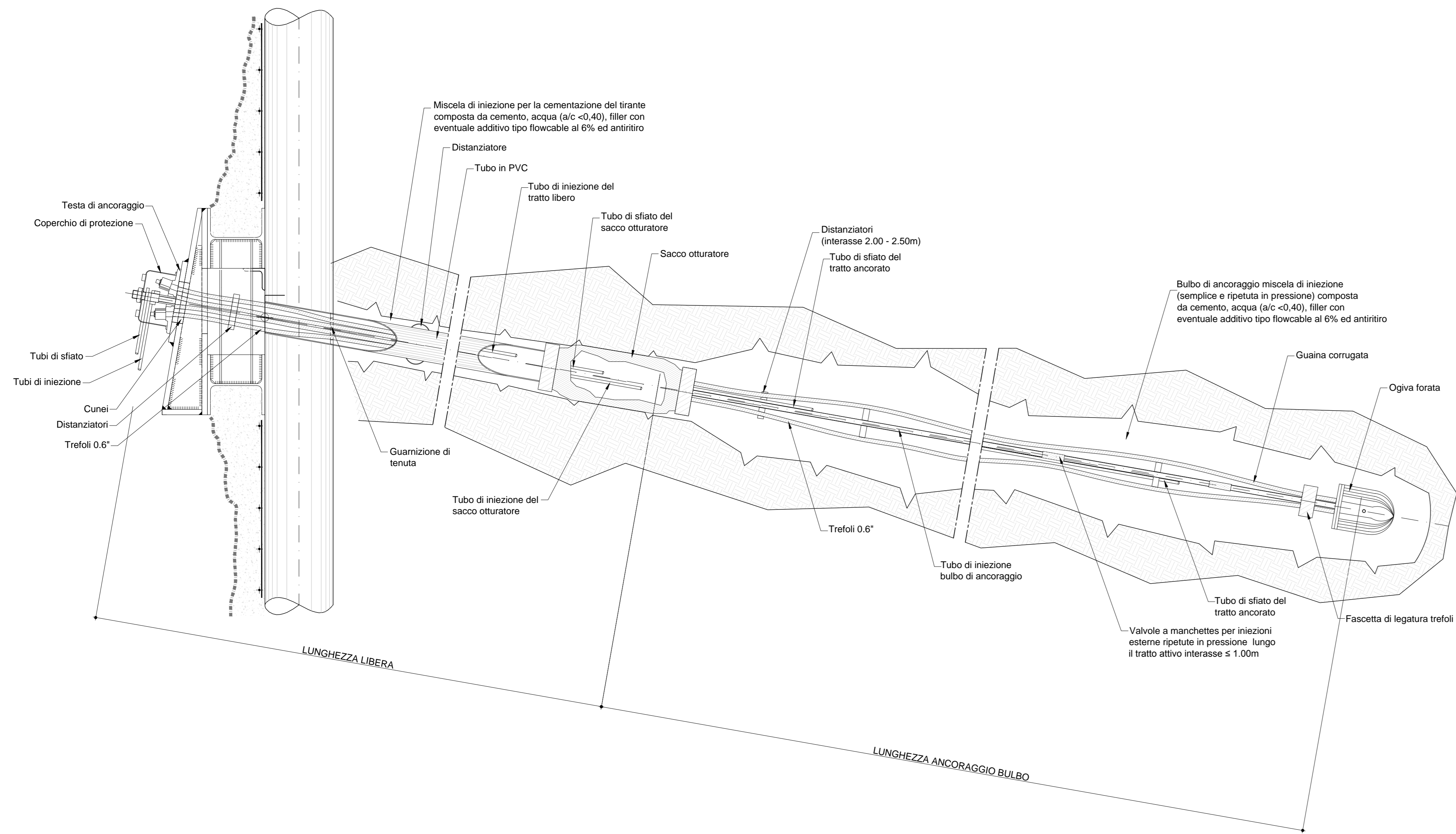
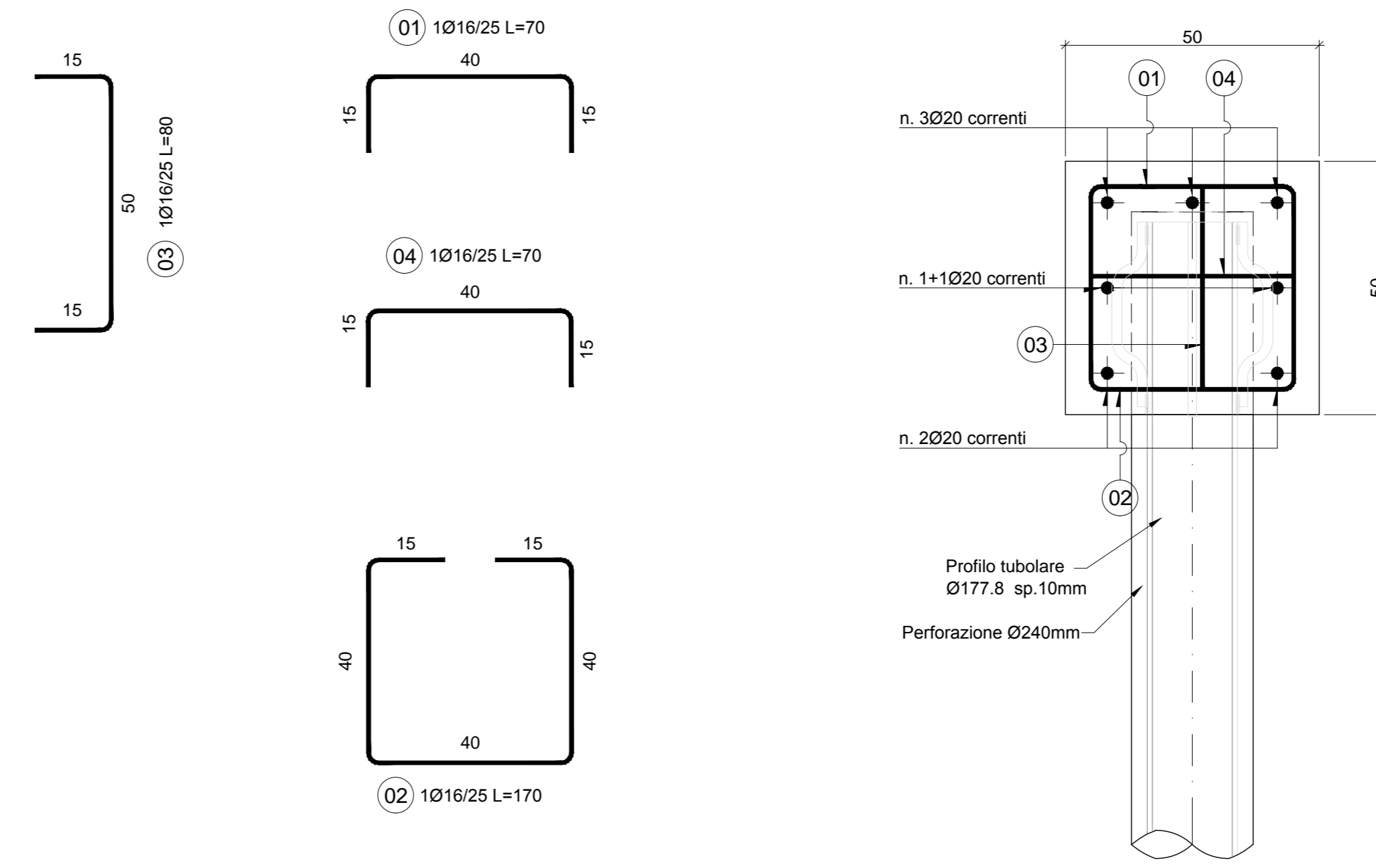


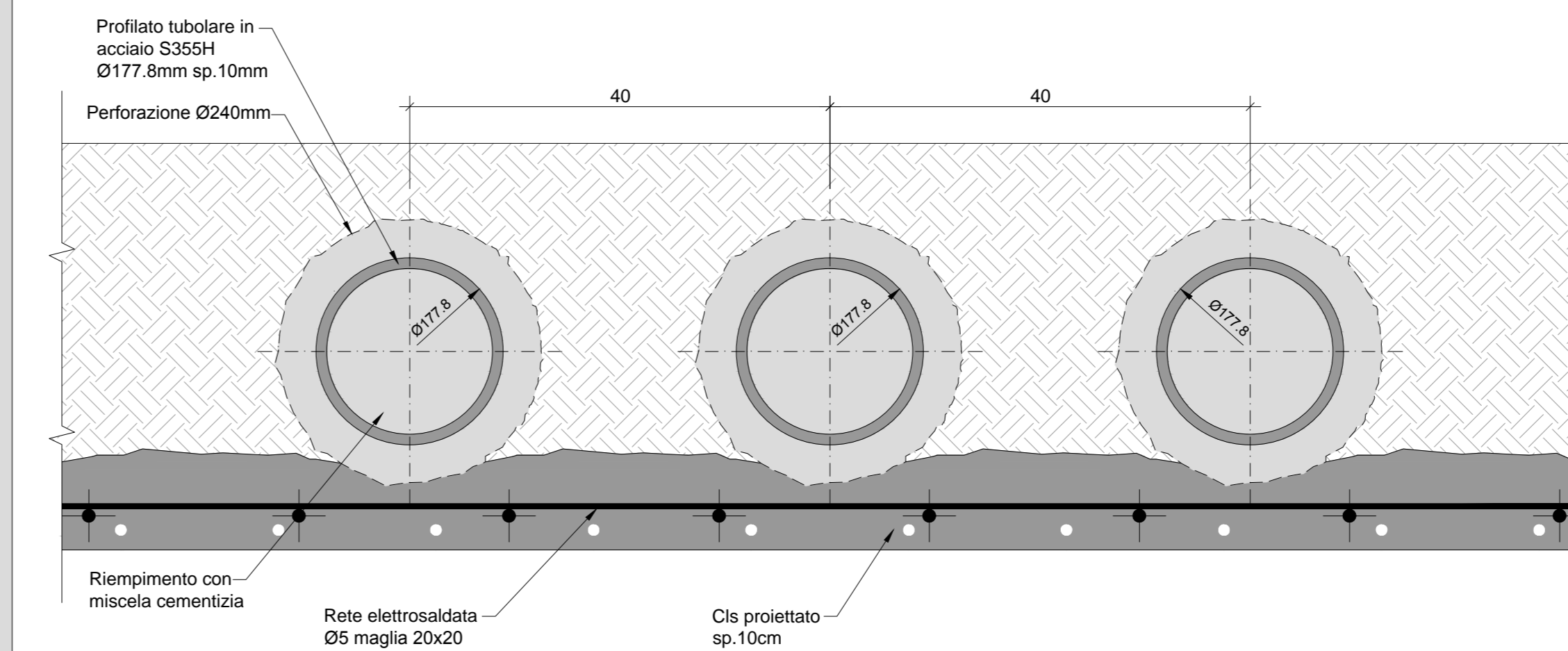
**PARTICOLARE TIRANTE A TREFOLI IN ACCIAIO**  
SCALA 1:10



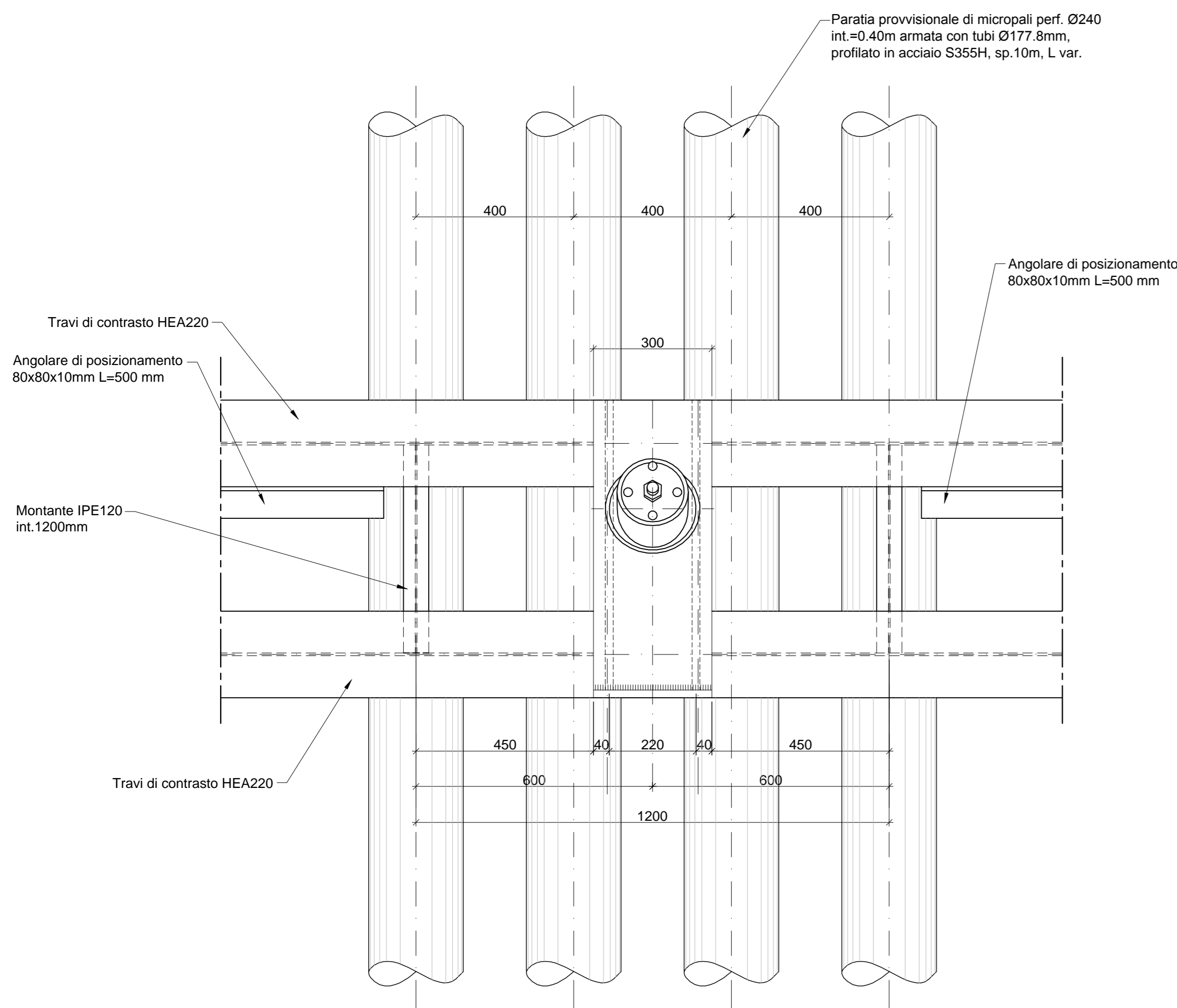
**ARMATURA CORDOLI DI TESTA MICROPALI**  
SCALA 1:10



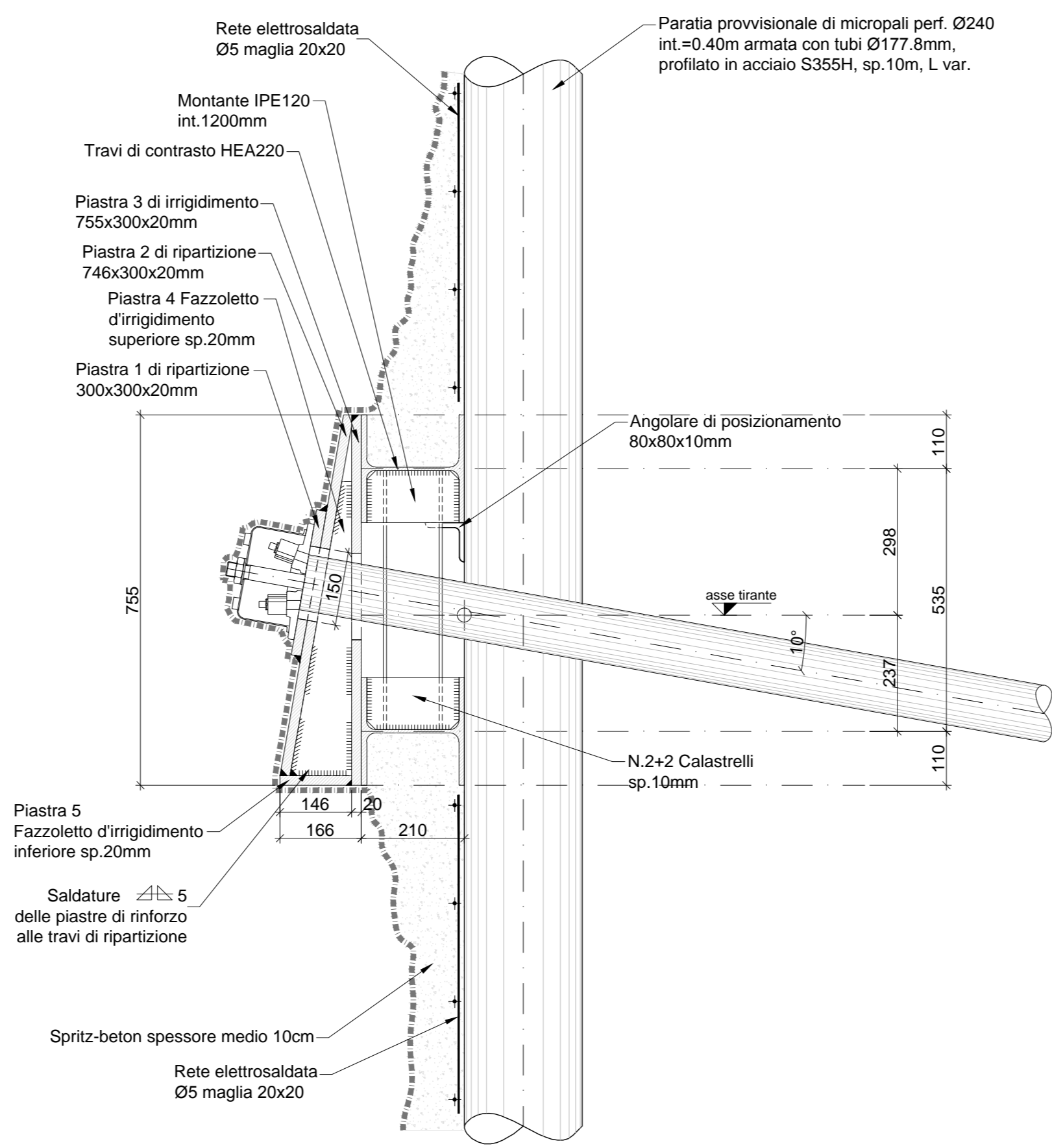
**PARTICOLARE MICROPALI**  
SCALA 1:5



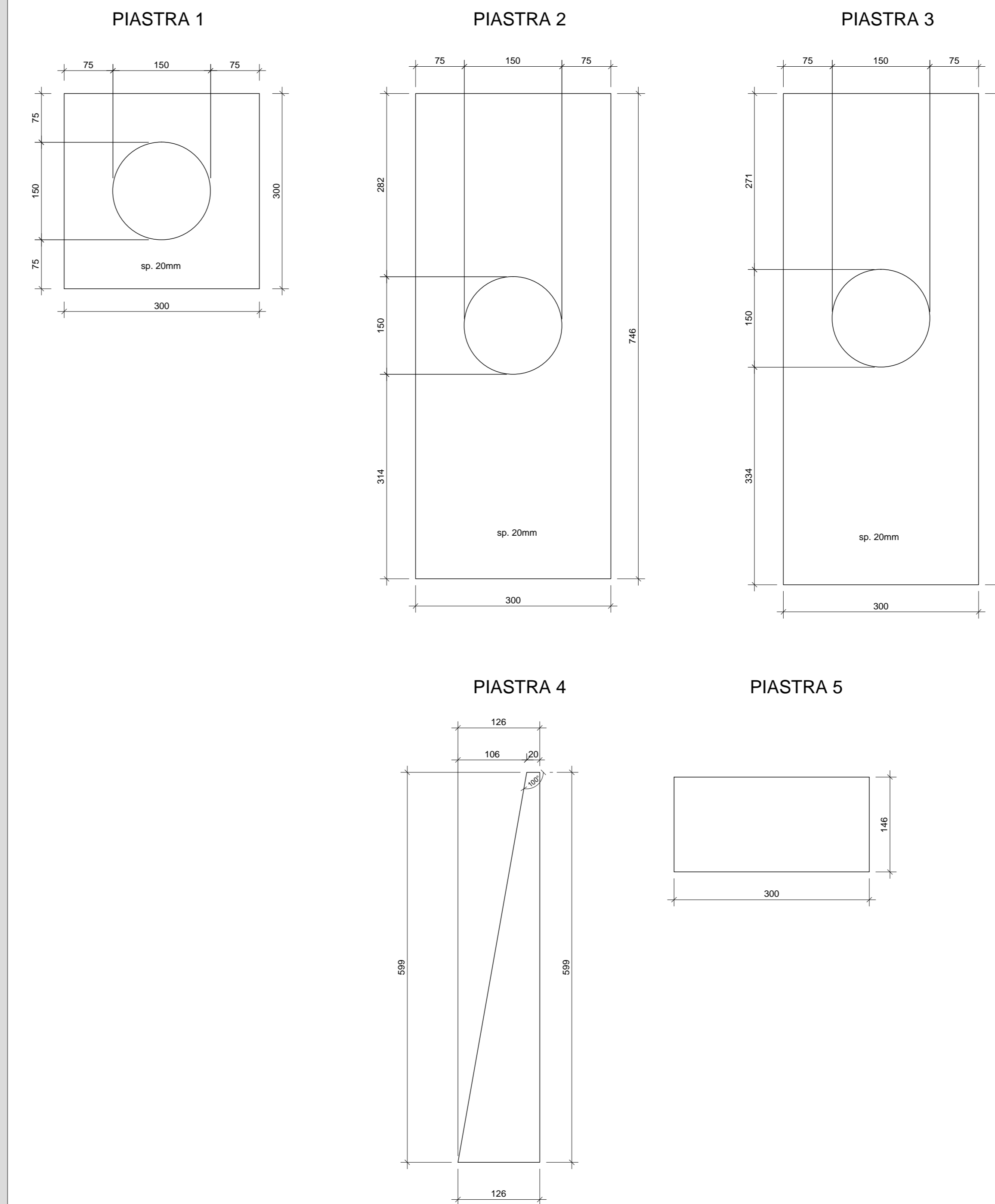
**SCHEMA PROSPETTO TIRANTE PARATIA**  
SCALA 1:10



**PARTICOLARE TIRANTE PARATIA**  
SCALA 1:10



**DETTAGLIO PIASTRE DI GIUNZIONE**  
SCALA 1:5



RICHIAMATI AD ALTRI ELABORATI  
PER LA DEFINIZIONE DELLE CARATTERISTICHE DEI MATERIALI **HD45 - P01GN02STRDI02**

**ANAS S.p.A.**  
Direzione Progettazione e Realizzazione Lavori

**S.S. 38 - LOTTO 4: VARIANTE DI TIRANO DALLO SVINCOLO DI STAZIONA (COMPRESO) ALLO SVINCOLO DI LORETO (CON COLLEGAMENTO ALLA DOGANA DI POSCHIAVO)**

**S.S. 38 - LOTTO 4: NODO DI TIRANO - TRATTA "A" (SVINCOLO DI BIANZONE - SVINCOLO LA GANDA) E TRATTA "B" (SVINCOLO LA GANDA - CAMPONE IN TIRANO)**

**PROGETTO ESECUTIVO**

STUDIO CORONA	ING. RENATO DEL PRETE	ECOPLAN	EG
ING. VALENTINO BARTI	ING. DANIELE DEL PRETE	ING. ANTONIO FERRARI	ING. GIANFRANCO SOCCO
ING. RENATO VALLI	ING. VALENTINO BARTI	ING. DANIELE DEL PRETE	ING. GIANFRANCO SOCCO
ING. VALENTINO BARTI	ING. DANIELE DEL PRETE	ING. ANTONIO FERRARI	ING. GIANFRANCO SOCCO

VISTO IL RESPONSABILE DEL PROCEDIMENTO: **ING. VALENTINO BARTI**

RESPONSABILE DELL'INTEGRAZIONE DELLE PREVISIONI PROGETTUALI: **ING. VALENTINO BARTI**

GEOLOGO: **ING. DANIELE DEL PRETE**

IL COORDINATORE DELLA SICUREZZA IN FASE DI PROGETTAZIONE: **ING. GIANFRANCO SOCCO**

**HD15**

**H - PROGETTO STRUTTURALE OPERE PRINCIPALI**  
**HD - GN02 GALLERIA IL DOSSO-IMBOCCO LATO SONDRIO**  
**OPERE PROVVISORIALI PARATIA PARTICOLARI COSTRUTTIVI**

CODICE PROGETTO	NOVITÀ FILE	REVISIONE	SCALA:
PROGETTO	HD15_P01GN02STRP001_A.dwg		
ELAB.			
REV.	DESCRIZIONE	DATA	REDAITTO
A	EMISSIONE	FEBBRAIO 2019	ING. GIANFRANCO SOCCO
B			ING. FABRIZIO BIALETTI
C			ING. VALENTINO BIALETTI