

ARMATURA TUNNEL DI SERVIZIO - SEZIONE A-A
SCALA 1:20

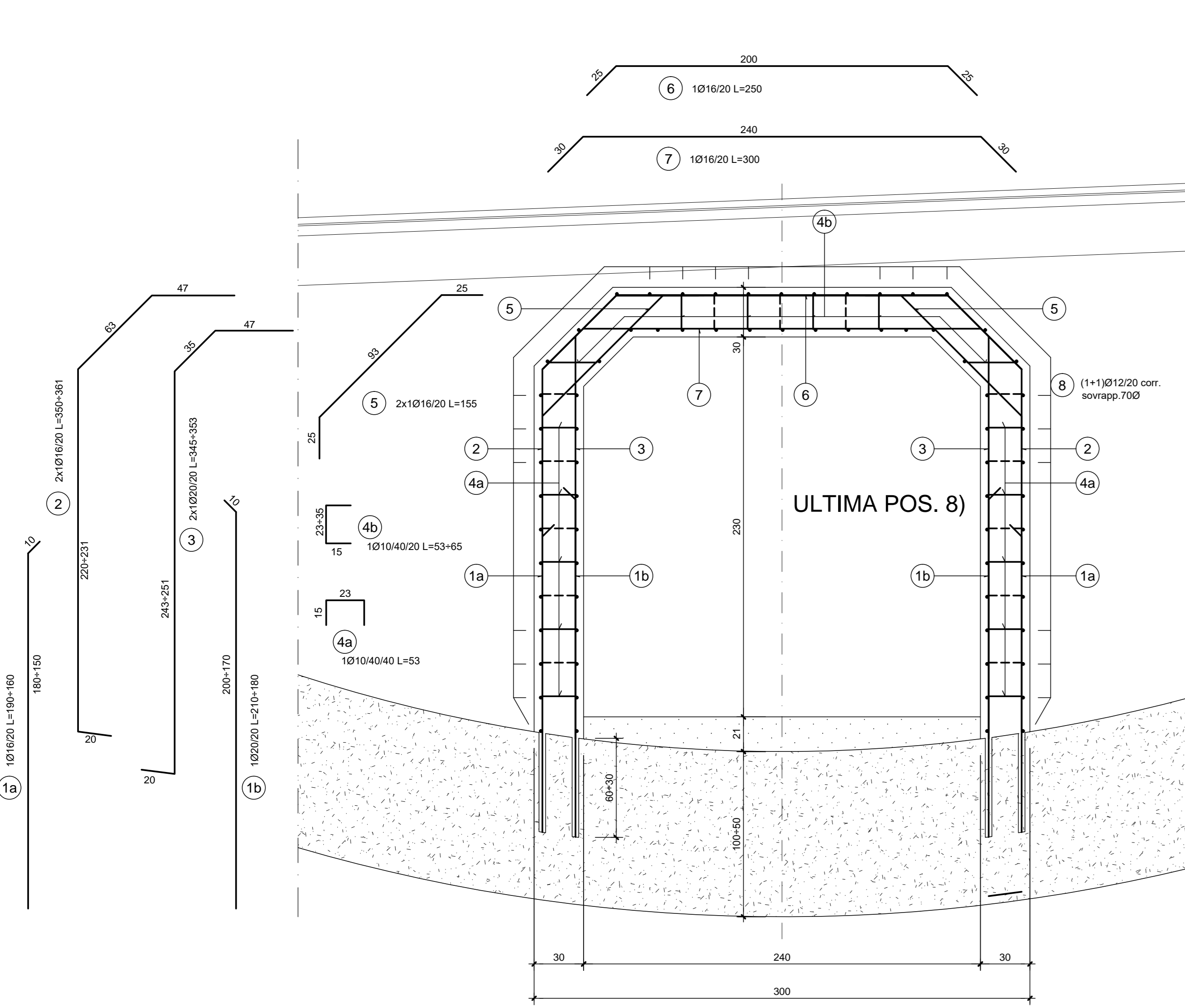


TABELLA FERRI

POS.	Num.	Ø [mm]	Lunghezza [cm]	TOTALE [m]	PESO [kg]
1a	10	16	205	20.50	32.36
1b	10	20	245	24.50	60.42
2	10	16	356	35.60	56.19
3	10	20	349	34.90	86.07
4a	40	10	53	21.20	13.07
4b	23	10	60	13.80	8.51
5	10	16	155	15.50	24.46
6	5	16	250	12.50	19.73
7	5	16	300	15.00	23.68
8	72	12	110	79.20	70.31
Totale Kg =					394.80

N.B.: IL COMPUTO DEI FERRI E' RIFERITO AD 1.00 m DI PROFONDITA' STRUTTURA

ARMATURA TUNNEL DI SERVIZIO - SEZIONE A1-A1
SCALA 1:20

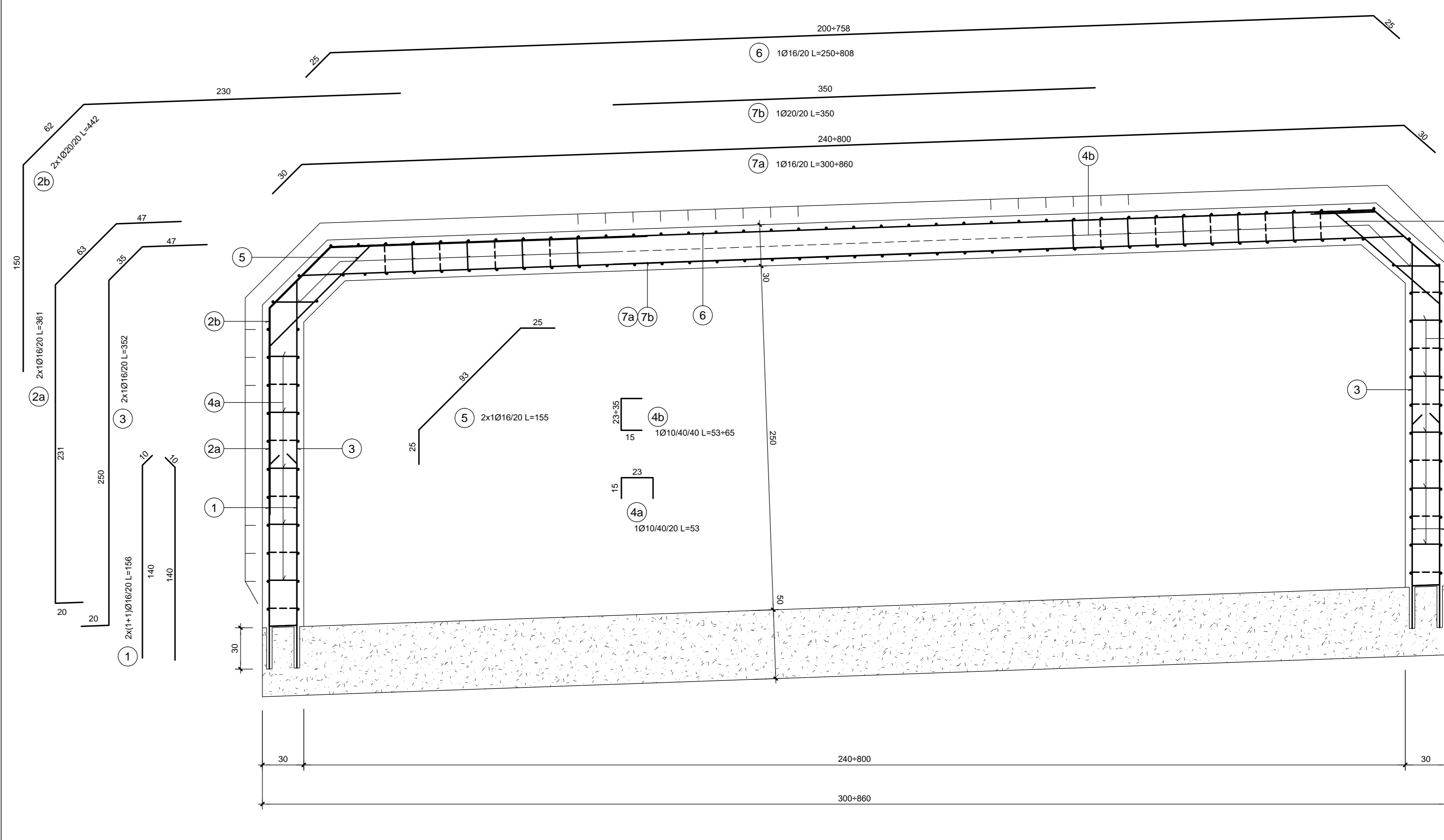


TABELLA FERRI

POS.	Num.	Ø [mm]	Lunghezza [cm]	TOTALE [m]	PESO [kg]
1	20	16	150	30.00	47.35
2a	10	16	361	36.10	56.98
2b	10	20	442	44.20	109.00
3	10	16	352	35.20	55.56
4a	88	10	53	46.64	28.76
4b	74	10	59	43.66	26.92
5	10	16	155	15.50	24.46
6	5	16	529	26.45	41.75
7a	5	16	565	28.25	44.59
7b	5	20	350	17.50	43.16
8	128	12	110	140.80	125.00
Totale Kg =					603.52

N.B.: IL COMPUTO DEI FERRI E' RIFERITO AD 1.00 m DI PROFONDITA' STRUTTURA

SEZIONE B-B
SCALA 1:25

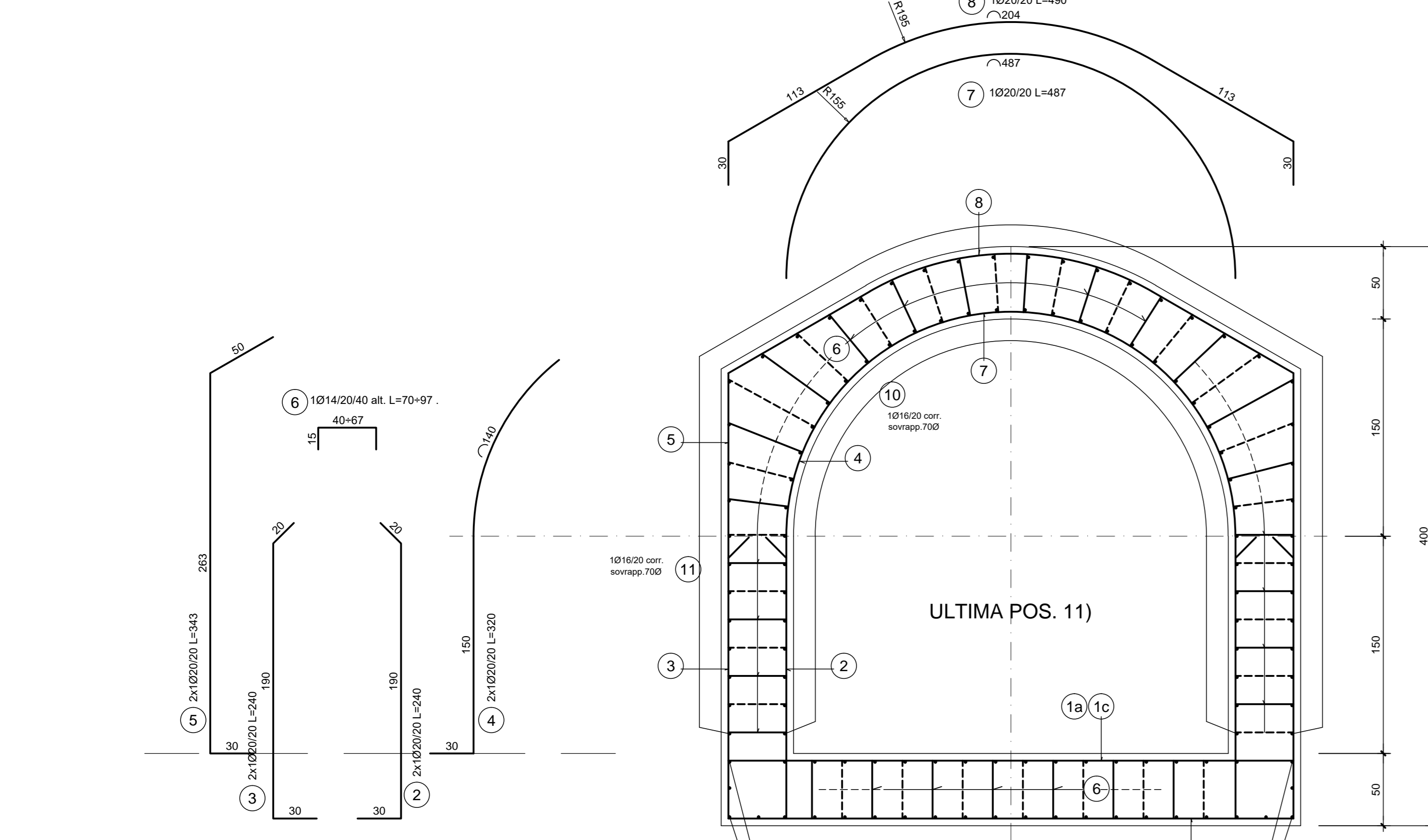
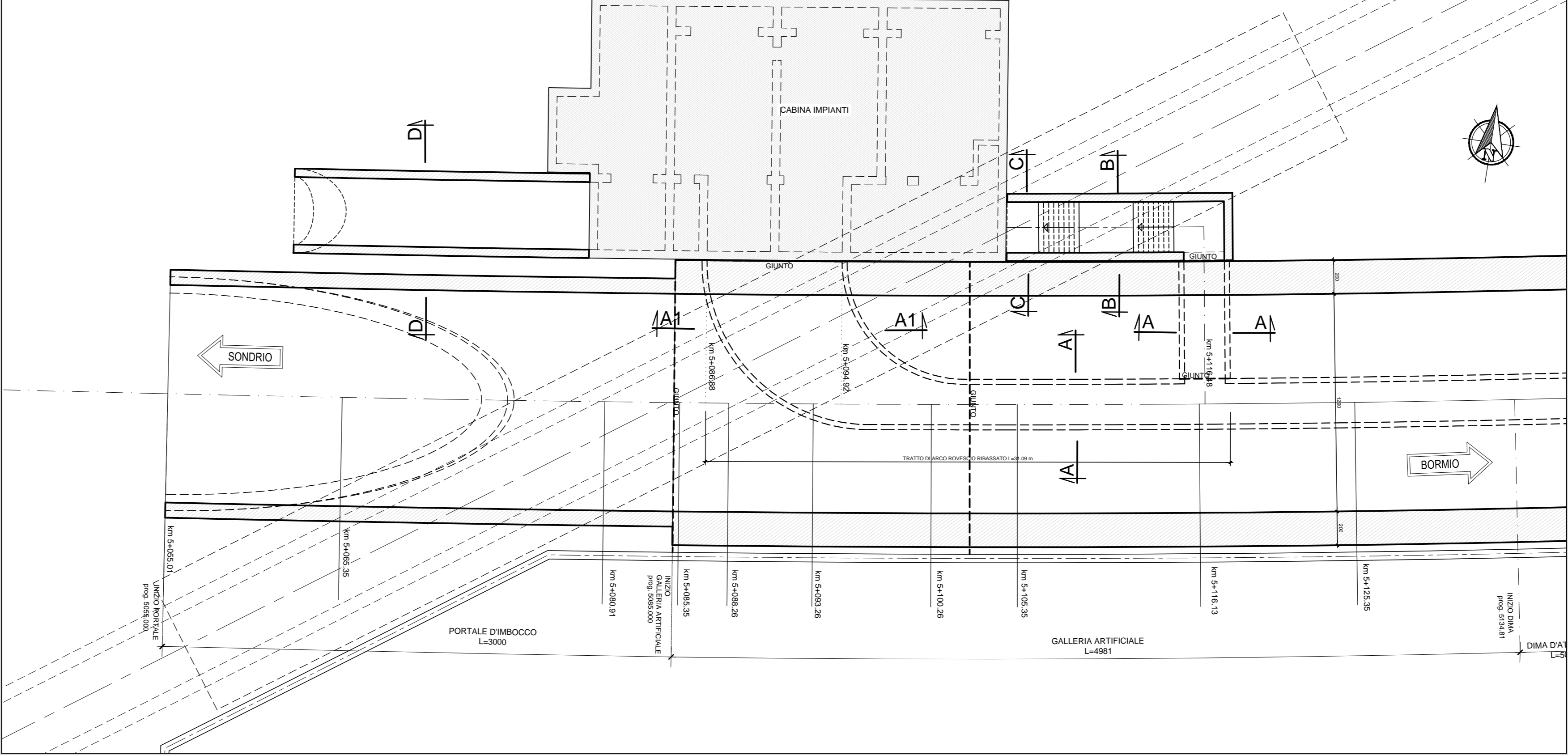


TABELLA FERRI

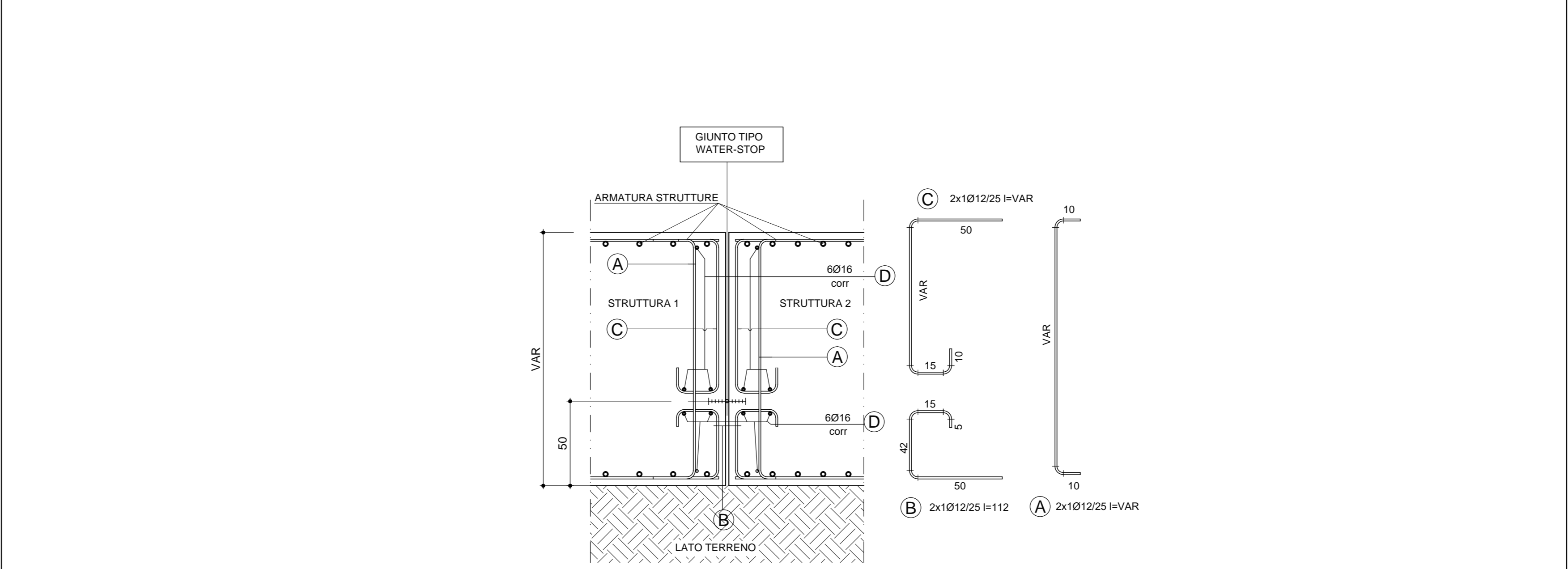
POS.	Num.	Ø [mm]	Lunghezza [cm]	TOTALE [m]	PESO [kg]
1a	5	20	470	23.50	57.95
1b	5	20	470	23.50	57.95
1c	5	16	300	15.00	23.68
1d	10	16	185	18.50	29.20
2	10	20	240	24.00	59.19
3	10	20	240	24.00	59.19
4	10	20	320	32.00	78.92
5	10	20	343	34.30	84.59
6	68	14	83	56.44	68.20
7	5	20	487	24.35	60.05
8	5	20	490	24.50	60.42
9	39	16	110	42.90	67.71
10	40	16	110	44.00	69.45
11	40	16	110	44.00	69.45
Totale Kg =					845.94

N.B.: IL COMPUTO DEI FERRI E' RIFERITO AD 1.00 m DI PROFONDITA' STRUTTURA

PIANTA CON INDICAZIONI SEZIONI
SCALA 1:200



PARTICOLARE ARMATURA IN CORRISPONDENZA WATER-STOP
SCALA 1:20



RICHIAMI AD ALTRI ELABORATI
PER LA DEFINIZIONE DELLE CARATTERISTICHE DEI MATERIALI **HD45 - P01GN02STRD102**

ANAS S.p.A.
Direzione Progettazione e Realizzazione Lavori

S.S. 38 - LOTTO 4: VARIANTE DI TIRANO DALLO SVINCOLO DI STAZIONA (COMPRESO) ALLO SVINCOLO DI LORETO (CON COLLEGAMENTO ALLA DOGANA DI POSCHIAVO)

S.S. 38 - LOTTO 4: NODO DI TIRANO - TRATTA "A" (SVINCOLO DI BIANZONE - SVINCOLO LA GANDA) E TRATTA "B" (SVINCOLO LA GANDA - CAMPONE IN TIRANO)

PROGETTO ESECUTIVO

STUDIO CORONA
ING. RENATO DEL PRETE
ING. MARCO VALLERIO
ING. GIANFRANCO SOGGERO
ING. FABRIZIO BAUSETTI
ING. GIANFRANCO SOGGERO
ING. FABRIZIO BAUSETTI
ING. GIANFRANCO SOGGERO
ING. FABRIZIO BAUSETTI

HD34
H - PROGETTO STRUTTURALE OPERE PRINCIPALI
HD - GN02 GALLERIA IL DOSSO: IMBOCCO LATO SONDRIO
ARMATURA TUNNEL DI SERVIZIO E OPERE ACCESSORIE 1/2

CODICE PROGETTO: HD34_P01GN02STRAR06_A.dwg
LIV. PROG.: 1/3
N. PROG.: 1801
CODICE ELAB.: P01GN02STRAR06
REVISIONE: A
SCALA: 1:50/25/20

FEBBRAIO 2019
REDAZIONE: G.S. / F.B.
VERIFICATO: G.S. / F.B.
APPROVATO: G.S. / F.B.