

GALLERIA ARTIFICIALE
ARMATURA ARCO ROVESCIO RIBASSATO
SCALA 1:50

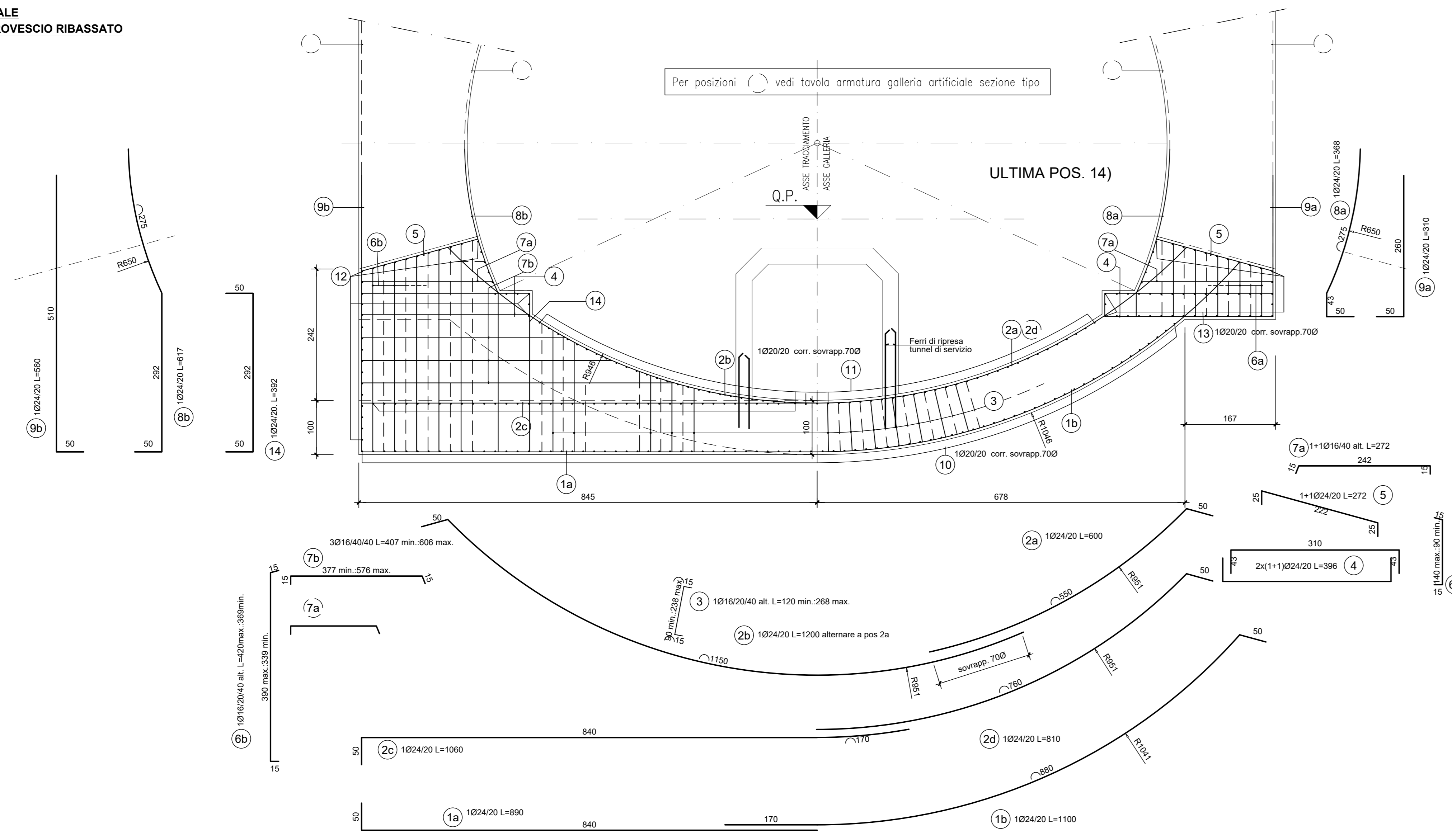
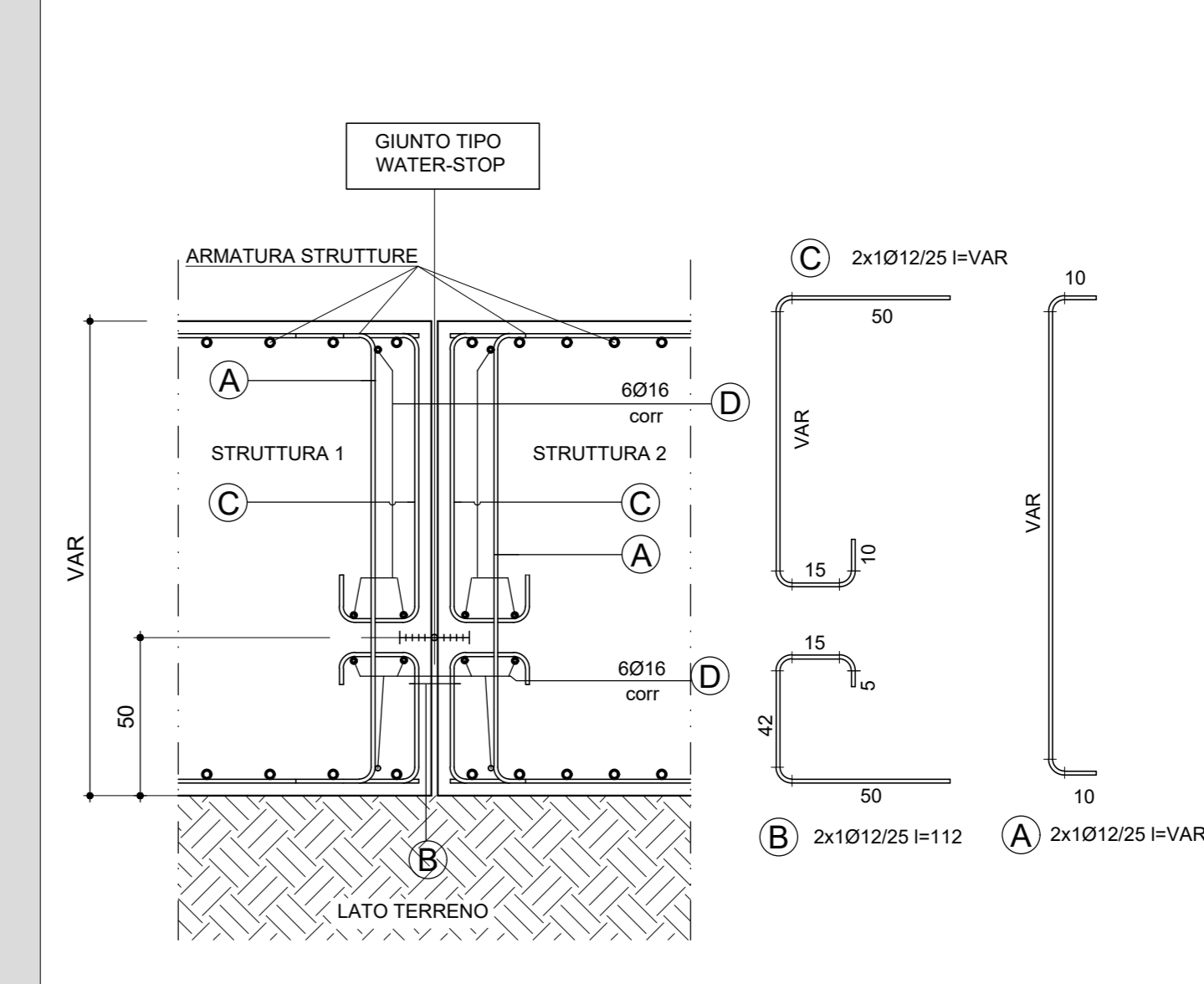


TABELLA FERRI

POS.	Num.	Ø [mm]	Lunghezza [cm]	TOTALE [m]	PESO [kg]
1a	5	24	890	44.50	158.03
1b	5	24	1100	55.00	195.32
2a	5	24	600	30.00	106.54
2b	5	24	1200	60.00	213.08
2c	5	24	1060	53.00	188.22
2d	5	24	810	40.50	143.83
3	135	16	194	261.90	413.37
4	20	24	396	79.20	281.26
5	10	24	272	27.20	96.59
6a	23	16	145	33.35	52.64
6b	23	16	410	94.30	148.84
7a	4	16	272	10.88	17.17
7b	6	16	506	30.36	47.92
8a	5	24	368	18.40	65.34
8b	5	24	617	30.85	109.56
9a	5	24	310	15.50	55.04
9b	5	24	550	28.00	99.44
10	77	20	110	84.70	208.88
11	93	20	110	102.30	252.29
12	35	20	110	38.50	94.95
13	50	20	110	55.00	135.64
14	5	24	392	19.60	69.60
Totale Kg =					3153.53

N.B.: IL COMPUTO DEI FERRI E' RIFERITO AD 1.00 m DI PROFONDITA' STRUTTURA

PARTICOLARE ARMATURA IN CORRISPONDENZA WATER-STOP
SCALA 1:20



GALLERIA ARTIFICIALE
VARIANTE ARMATURA ARCO ROVESCIO RIBASSATO IN CORRISPONDENZA APERTURA CABINA IMPIANTI
SCALA 1:50

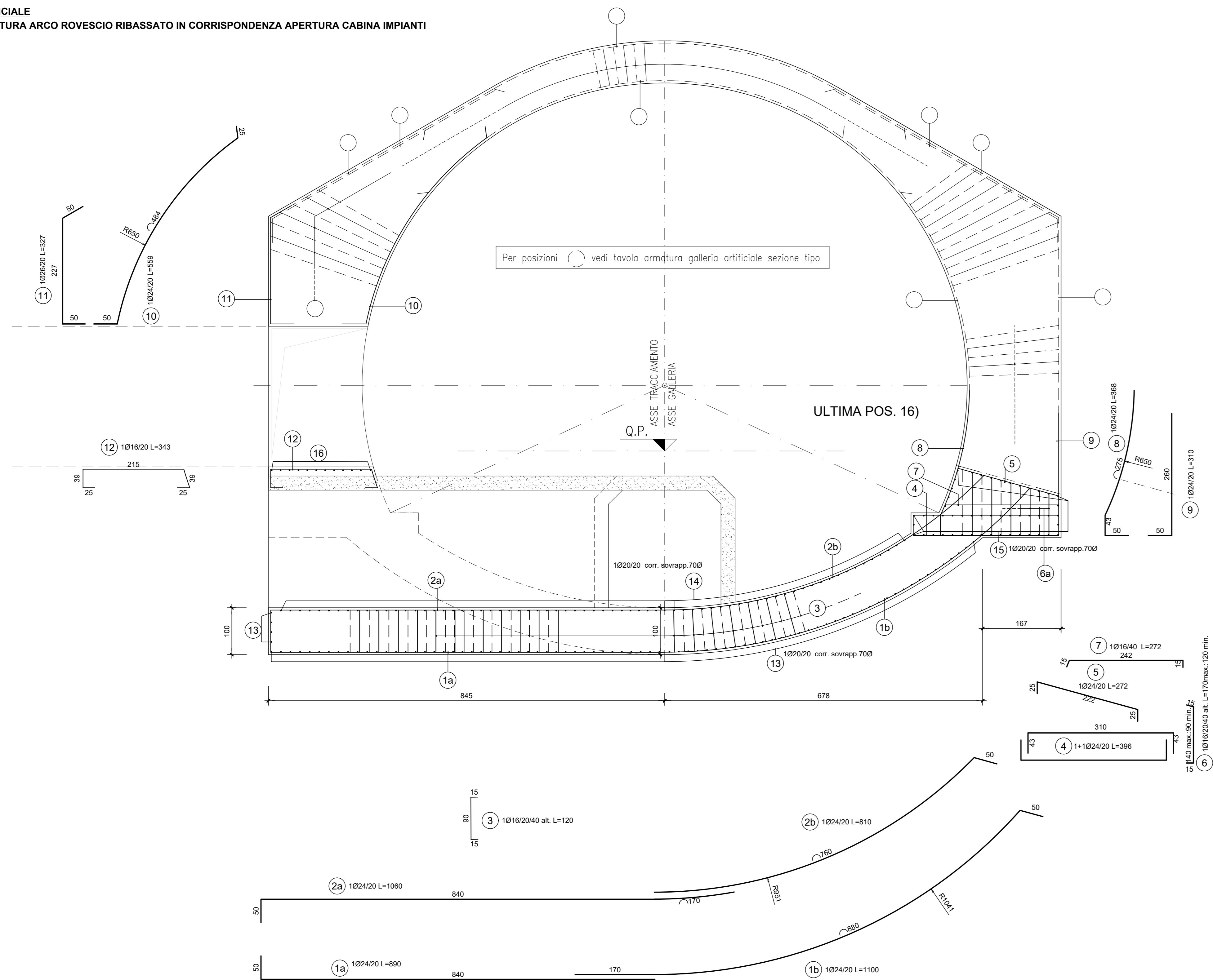


TABELLA FERRI

POS.	Num.	Ø [mm]	Lunghezza [cm]	TOTALE [m]	PESO [kg]
1a	5	24	890	44.50	158.03
1b	5	24	1100	55.00	195.32
2a	5	24	1060	53.00	188.22
2b	5	24	810	40.50	143.83
3	166	16	120	223.20	352.28
4	10	24	396	39.60	140.63
5	5	24	272	13.60	48.30
6	23	16	145	33.35	52.64
7	4	16	272	10.88	17.17
8	5	24	368	18.40	65.34
9	5	24	310	15.50	55.04
10	5	24	550	27.95	99.26
11	5	26	327	16.35	68.14
12	5	16	343	17.15	27.07
13	82	20	110	90.20	222.45
14	69	20	110	75.90	187.18
15	50	20	110	55.00	135.64
16	12	16	110	13.20	20.83
Totale Kg =					2177.37

N.B.: IL COMPUTO DEI FERRI E' RIFERITO AD 1.00 m DI PROFONDITA' STRUTTURA

RICHIAMI AD ALTRI ELABORATI
PER LA DEFINIZIONE DELLE CARATTERISTICHE DEI MATERIALI HE45 - P01GN03STRD103

ANAS S.p.A.
Direzione Progettazione e Realizzazione Lavori

S.S. 38 - LOTTO 4: VARIANTE DI TIRANO DALLO SVINCOLO DI STAZIONA (COMPRESO) ALLO SVINCOLO DI LORETO (CON COLLEGAMENTO ALLA DOGANA DI POSCHIAVO)

S.S. 38 - LOTTO 4: NODO DI TIRANO - TRATTA "A" (SVINCOLO DI BIANZONE - SVINCOLO LA GANDA) E TRATTA "B" (SVINCOLO LA GANDA - CAMPONE IN TIRANO), AI SENSI DEL PROTOCOLLO D'INTESA DEL 05/11/2007

PROGETTO ESECUTIVO

STUDIO CORONA	ING. RENATO DEL PRETE	ECOPLAN	EG
ING. VALERIO BARTI	ING. DANIELA DEL PRETE	AVV. NERULLO FERRARI	ING. CARLO SCARPA
ING. RENATO VARI	ING. VALERIO BARTI	ING. GIUSEPPE AGOSTINI	ING. ENZO GOLA
ING. RENATO VARI	ING. VALERIO BARTI	ING. GIUSEPPE AGOSTINI	ING. ENZO GOLA

VISTO IL RESPONSABILE DEL PROCEDIMENTO: Dott. Ing. Giancarlo LUONGO

RESPONSABILE DELLE PRELIMINARI PROGETTUALI: Ing. Valerio BARTI

GEOLOGO: Prof. Ing. Giancarlo LUONGO

IL COORDINATORE DELLA SICUREZZA IN FASE DI PROGETTAZIONE: Prof. Ing. Giancarlo LUONGO

HE29 OPERE D'ARTE MAGGIORI - GALLERIE NATURALI
HE - GN03 - GALLERIA IL DOSSO: IMBOCCO LATO BORMIO
Armatura tunnel di servizio e opere accessorie tav.1 di 2

CODICE PROGETTO: M1324 E 1801
NOME FILE: HE29_P01GN03STRAR04.dwg
REVISIONE: A
SCALA: 1:50 / 1:20

REV.	DESCRIZIONE	DATA	REDATTO	VERIFICATO	APPROVATO
A	EMMISSIONE	FEBBRAIO 2019	ING. G. SCARPA	PROF. ING. VITTORIO RANERI	ING. VALERIO BARTI