

**PARTICOLARE ARMATURA ARCHITRAVE IN CORRISPONDENZA APERTURA CABINA IMPIANTI**  
SEZIONE B-B  
SCALA 1:50

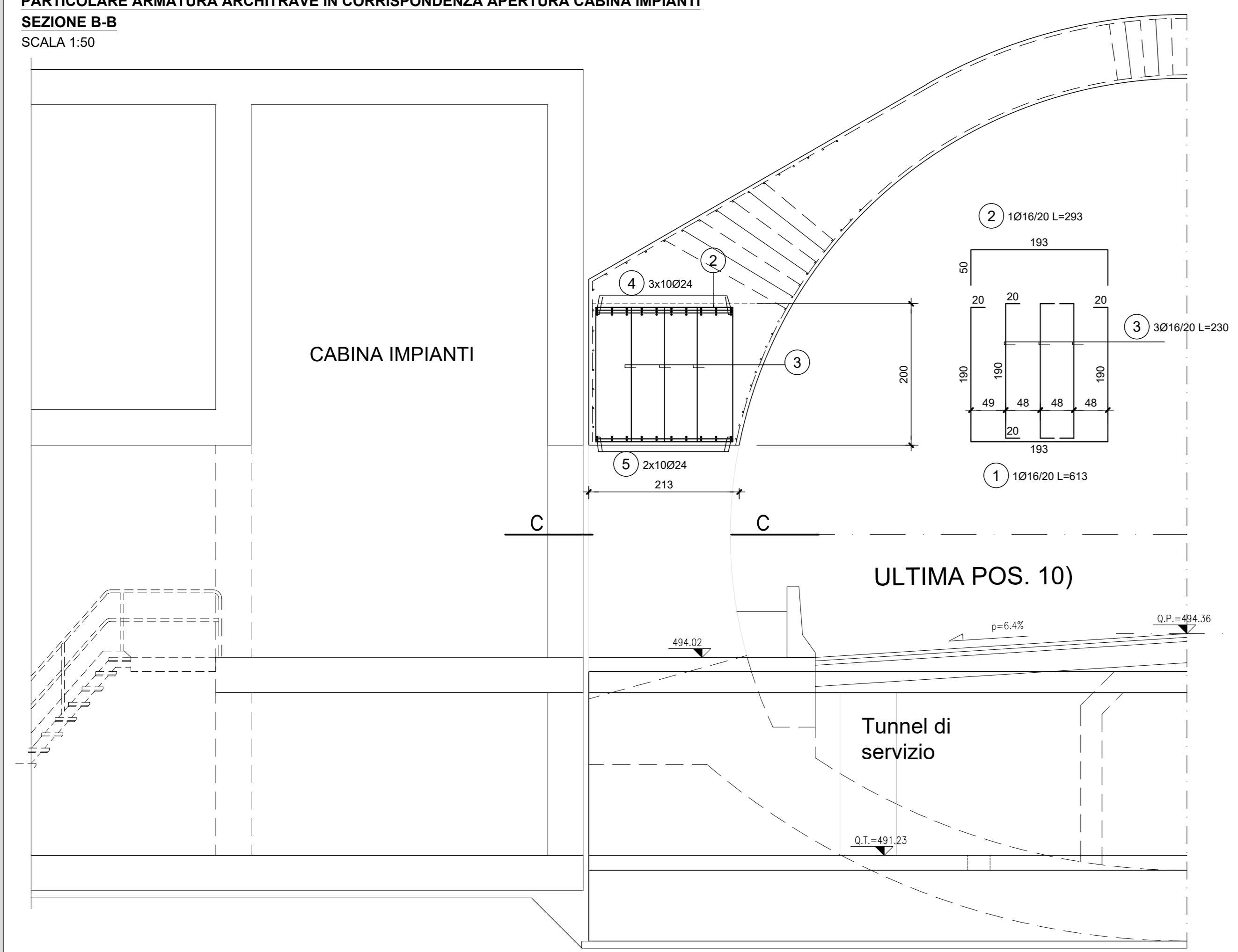


TABELLA FERRI					
POS.	Num.	Ø [mm]	Lunghezza [cm]	TOTALE [m]	PESO [kg]
1	41	16	613	251.33	396.68
2	41	16	293	120.13	189.61
3	123	16	230	282.90	446.51
4	30	24	1200	360.00	1278.45
5	20	24	1200	240.00	852.30
Totale Kg =					3163.55

N.B.: IL COMPUTO DEI FERRI E' RIFERITO AD 1.00 m DI PROFONDITA' STRUTTURA

**ARMATURA TUNNEL DI SERVIZIO**  
SEZIONE IN ALLARGO A1-A1  
SCALA 1:200

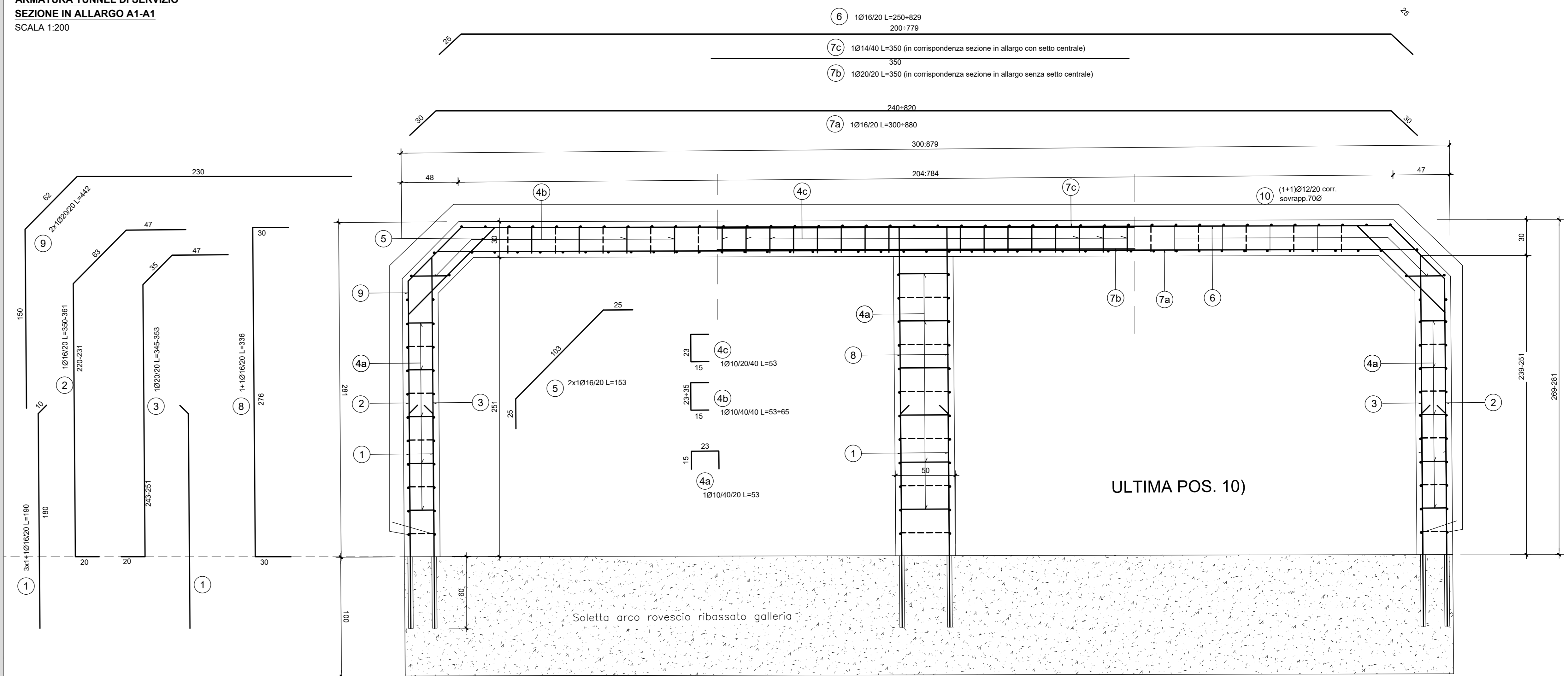
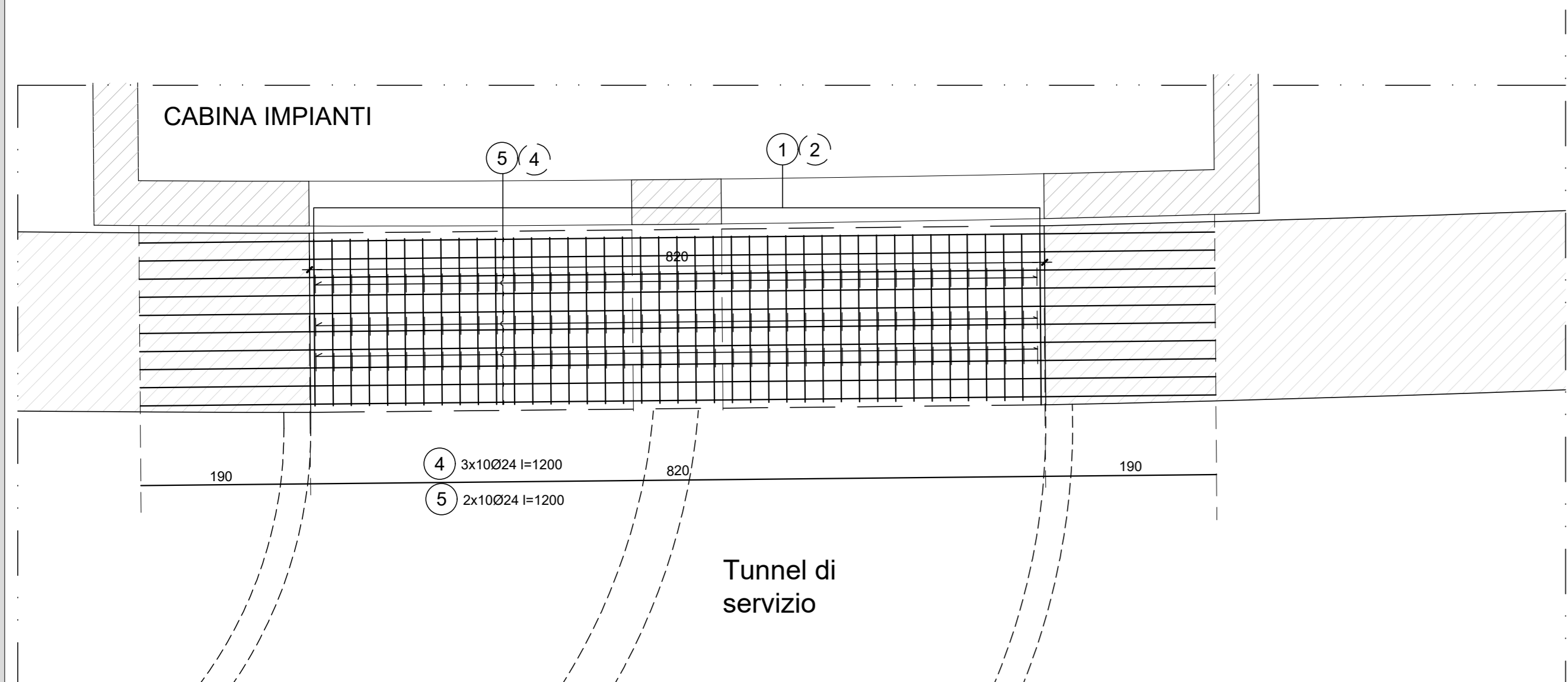


TABELLA FERRI					
POS.	Num.	Ø [mm]	Lunghezza [cm]	TOTALE [m]	PESO [kg]
1	30	16	190	57.00	89.97
2	10	16	355	35.50	56.03
3	10	16	349	34.90	55.08
4a	55	10	53	29.15	17.97
4b	34	10	59	20.06	12.37
4c	44	10	53	23.32	14.38
5	10	16	153	15.30	24.15
6	5	16	540	27.00	42.62
7a	5	16	590	29.50	46.56
7b	5	20	350	17.50	43.16
7c	3	14	350	10.50	12.69
8	5	16	336	16.80	26.52
9	10	20	442	44.20	109.00
10	132	12	110	145.20	128.91
Totale Kg =					441.48

N.B.: IL COMPUTO DEI FERRI E' RIFERITO AD 1.00 m DI PROFONDITA' STRUTTURA

**SEZIONE C-C**  
SCALA 1:50



**ARMATURA TUNNEL DI SERVIZIO**  
SEZIONE A-A  
SCALA 1:200

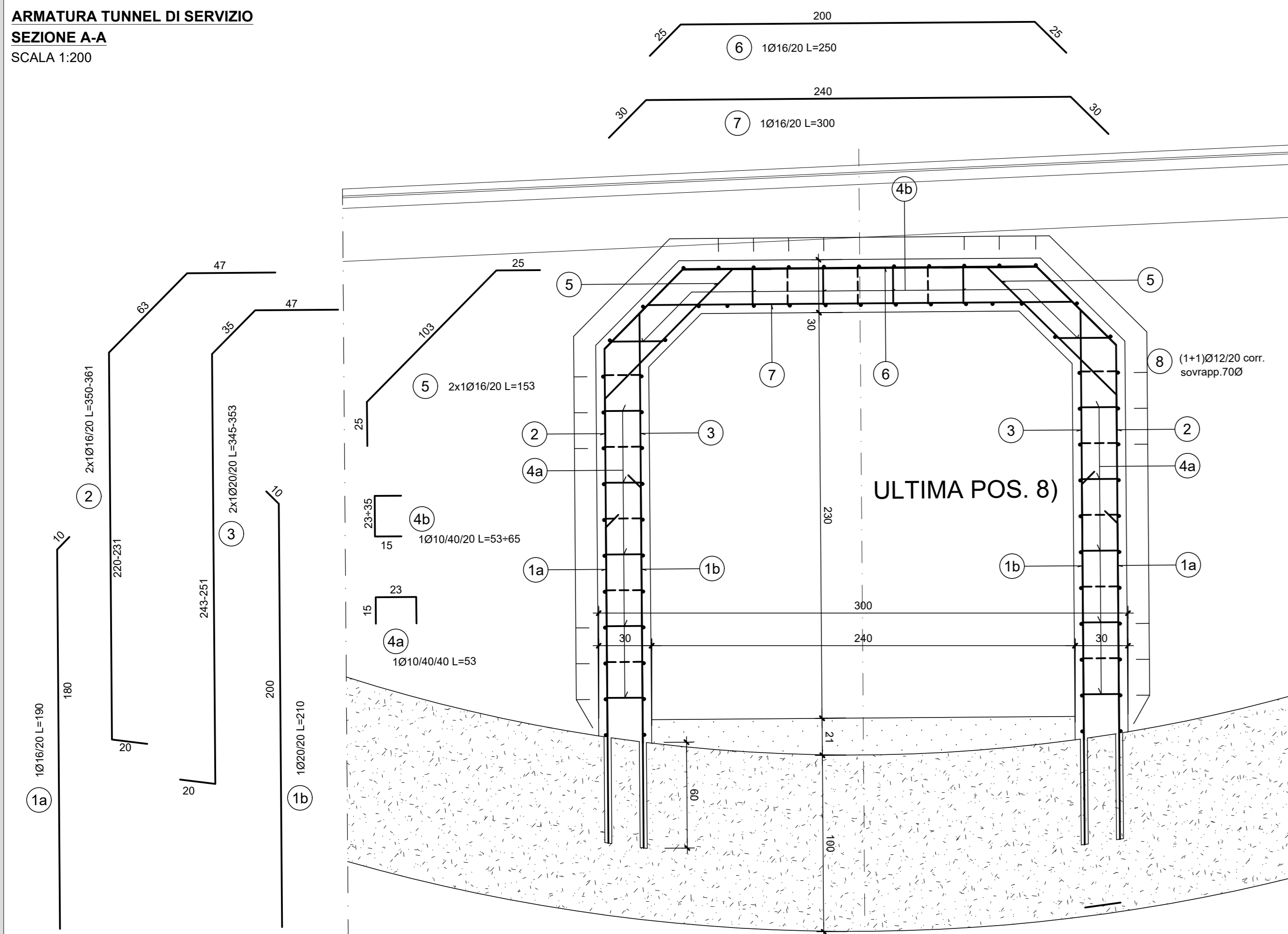
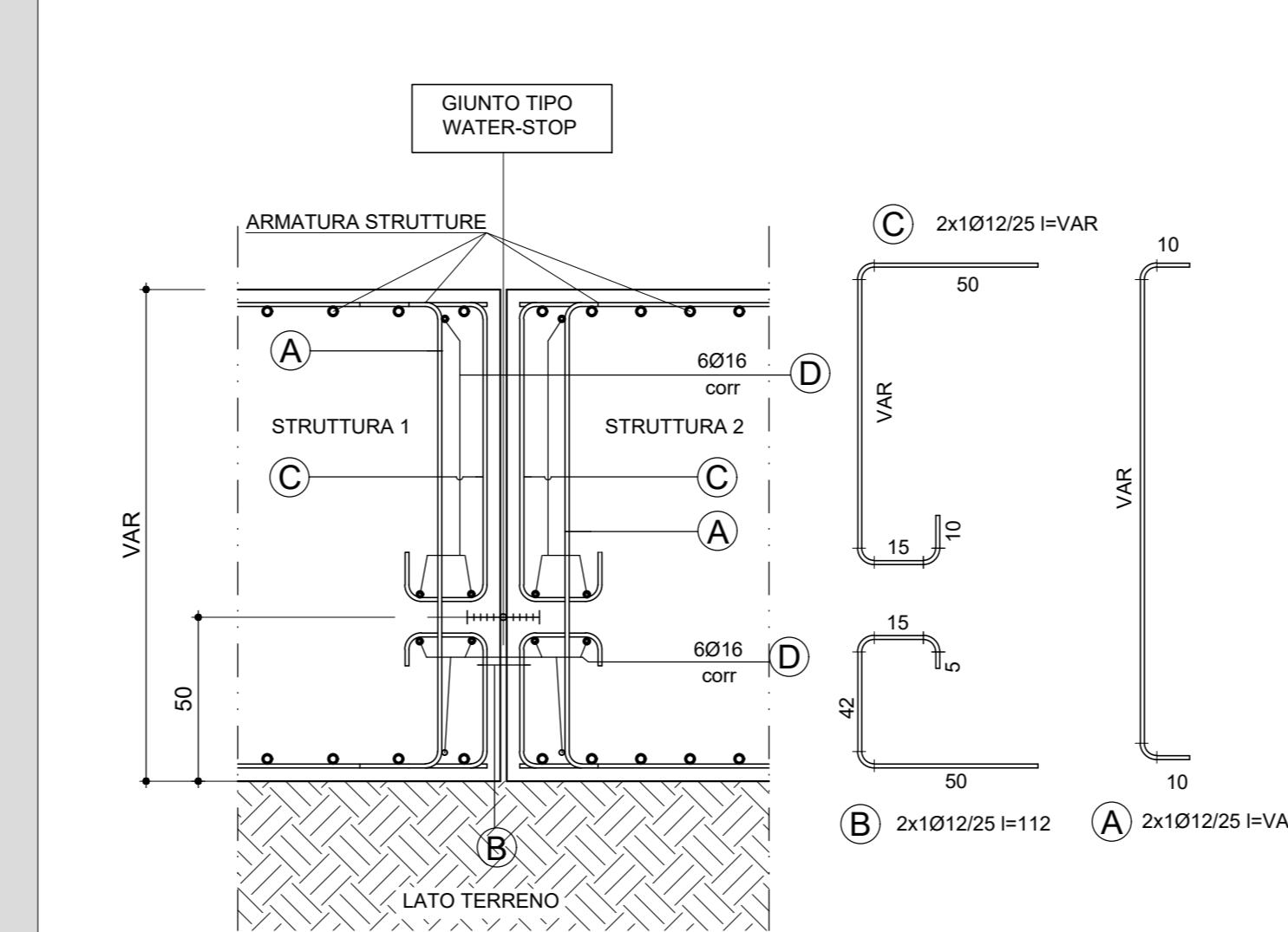


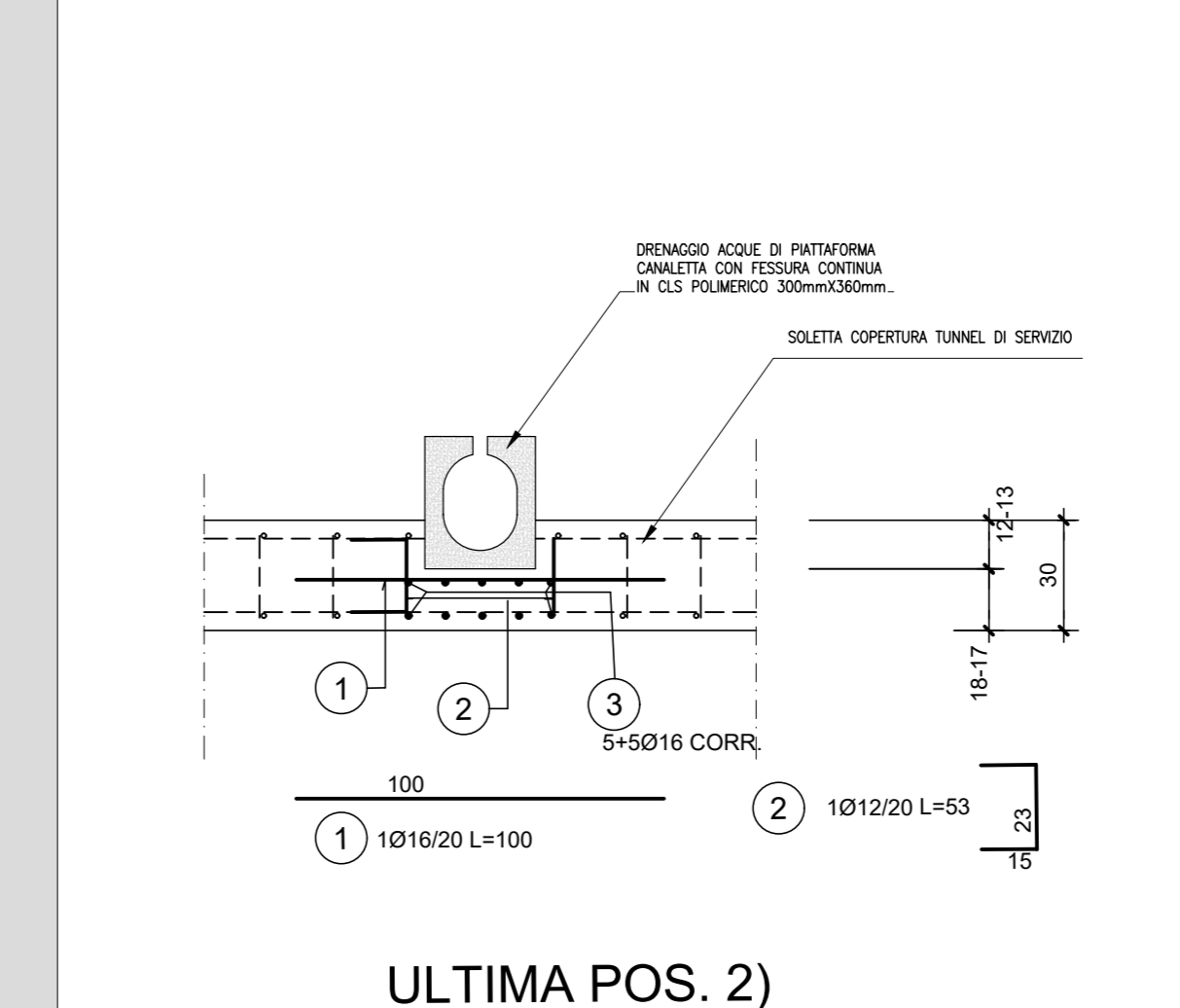
TABELLA FERRI					
POS.	Num.	Ø [mm]	Lunghezza [cm]	TOTALE [m]	PESO [kg]
1a	10	16	205	20.50	32.36
1b	10	20	245	24.50	60.42
2	10	16	350	35.00	55.24
3	10	20	349	34.90	86.07
4a	40	10	53	21.20	13.07
4b	23	10	60	13.80	8.51
5	10	16	155	15.50	24.46
6	5	16	250	12.50	19.73
7	5	16	300	15.00	23.68
8	72	12	110	79.20	70.31
Totale Kg =					393.85

N.B.: IL COMPUTO DEI FERRI E' RIFERITO AD 1.00 m DI PROFONDITA' STRUTTURA

**PARTICOLARE ARMATURA IN CORRISPONDENZA WATER-STOP**  
SCALA 1:20



**PARTICOLARE FERRI AGGIUNTIVI IN CORRISPONDENZA INTERFERENZA CANALETTA CON SOLETTA COPERTURA TUNNEL**  
SCALA 1:20



RICHIAMO AD ALTRI ELABORATI  
PER LA DEFINIZIONE DELLE CARATTERISTICHE DEI MATERIALI **HE45 - P01GN03STRD103**

**ANAS S.p.A.**  
Direzione Progettazione e Realizzazione Lavori

S.S. 38 - LOTTO 4: VARIANTE DI TIRANO DALLO SVINCOLO DI STAZZONA (COMPRESO) ALLO SVINCOLO DI LORETO (CON COLLEGAMENTO ALLA DOGANA DI POSCHIAVO)

S.S. 38 - LOTTO 4: NODO DI TIRANO - TRATTA "A" (SVINCOLO DI BIANZONE - SVINCOLO LA GANDA) E TRATTA "B" (SVINCOLO LA GANDA - CAMPONE IN TIRANO), AI SENSI DEL PROTOCOLLO D'INTESA DEL 05/11/2007

**PROGETTO ESECUTIVO**

STUDIO CORONA, UNING, SETAC, ARKE, ECOPLAN, G&M, etc.

VISTO IL RESPONSABILE DEL PROCEDIMENTO: Ing. Valerio BARTI  
RESPONSABILE DELL'INTEGRAZIONE DELLE PRESSIONI SPECIALI: Ing. Valerio BARTI  
GEOLOGO: Ing. Giancarlo LUONGO  
IL COORDINATORE DELLA SICUREZZA IN FASE DI PROGETTAZIONE: Ing. Giancarlo LUONGO

**HE30**  
OPERE D'ARTE MAGGIORI - GALLERIE NATURALI  
HE - GN03 - GALLERIA IL DOSSO: IMBOCCO LATO BORMIO  
Armatura tunnel di servizio e opere accessorie tav.2 di 2

CODICE PROGETTO: HE30\_P01GN03STRAR05\_A.dwg  
PROGETTO: M1324 E 1801  
REVISIONE: A  
SCALA: 1:50 / 1:20

PROF. ING. VITTORIO RANERI  
ING. G. SOCCO  
ING. VALERIO BIALETTI