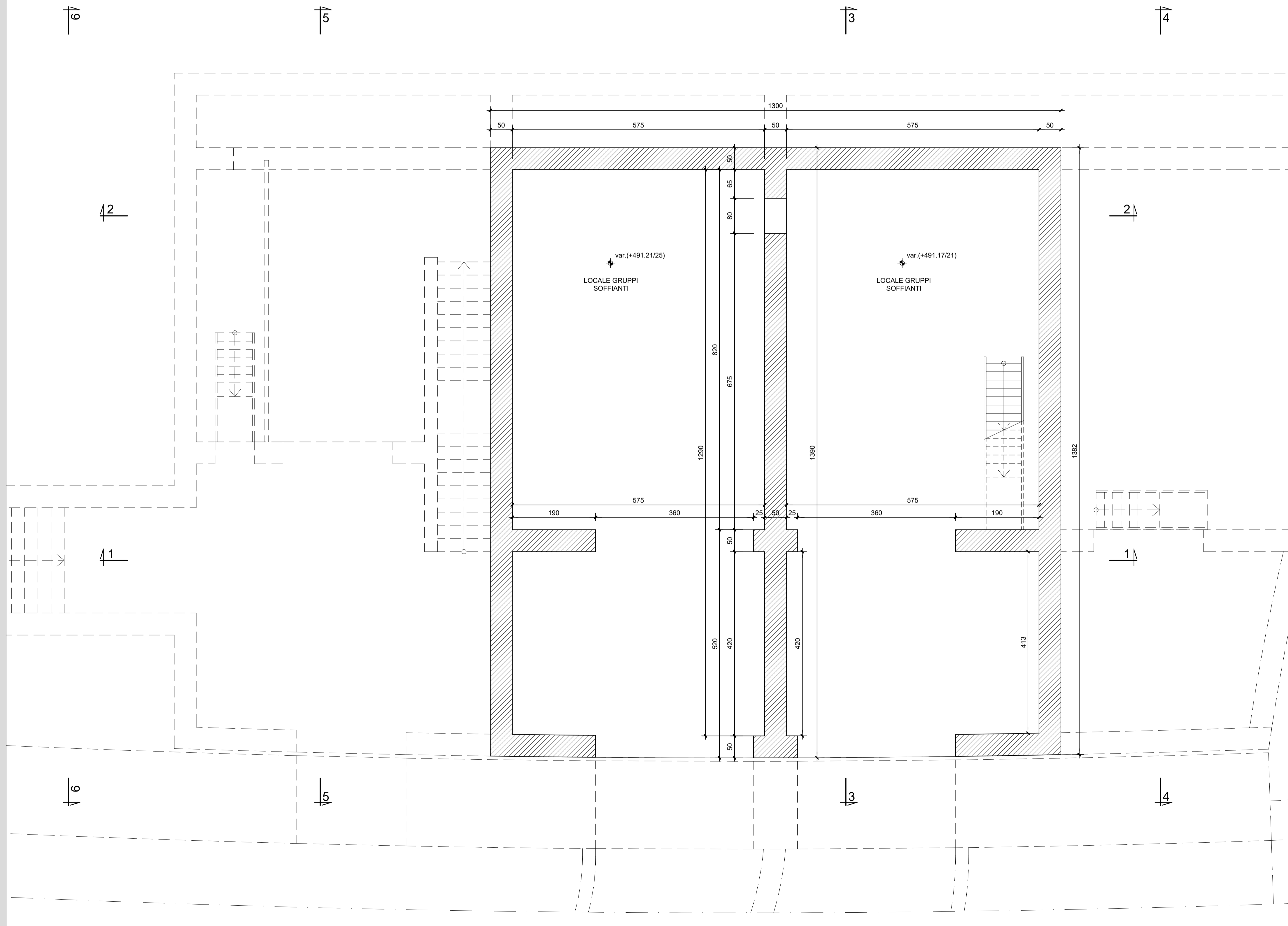


PIANTA PIANO INTERRATO
SCALA 1:50

PIANTA PIANO INTERRATO scala 1:50



RICHIAMI AD ALTRI ELABORATI

PER LA DEFINIZIONE DELLE CARATTERISTICHE DEI MATERIALI

HE45 - P01GN03STRDI03

ANAS S.p.A.
Direzione Progettazione e Realizzazione Lavori

S.S. 38 - LOTTO 4: VARIANTE DI TIRANO DALLO SVINCOLO DI STAZZONA (COMPRESO) ALLO SVINCOLO DI LORETO (CON COLLEGAMENTO ALLA DOGANA DI POSCHIAVO)

S.S. 38 - LOTTO 4: NODO DI TIRANO - TRATTA "A" (SVINCOLO DI BIANZONE - SVINCOLO LA GANDA) E TRATTA "B" (SVINCOLO LA GANDA - CAMPONE IN TIRANO), AI SENSI DEL PROTOCOLLO D'INTESA DEL 05/11/2007

PROGETTO ESECUTIVO

STUDIO CORONA Ing. Renato Vaira Cof. Ing. Italo Tassinari P. A. 20111	UNING CONSOB Ing. Valerio Bajetti Cof. Ing. Italo Tassinari P. A. 20111	GA&M Prof. Ing. Matteo Ranieri Cof. Ing. Italo Tassinari P. A. 20111	ING. REMATO DEL PRETE Ing. Renato Del Prete Cof. Ing. Italo Tassinari P. A. 20111	ECOPLAN Arch. Nicoletta Frattini Cof. Ing. Italo Tassinari P. A. 20111	SETAC SETAC S.p.A. Trasporti Ambiente Costruzioni Prof. Ing. Luigi Montorsi Cof. Ing. Italo Tassinari P. A. 20111	ARKE ARKE S.p.A. Ing. Giacomino Angerani Cof. Ing. Italo Tassinari P. A. 20111	GG GG S.p.A. Ing. Gabriele Invernizzi Cof. Ing. Italo Tassinari P. A. 20111	DOTT. GEOL. DANILLO GALLO Dott. Geol. Danilo Gallo Cof. Ing. Italo Tassinari P. A. 20111
---	--	--	---	--	---	---	--	--

VISTO IL RESPONSABILE DEL PROCEDIMENTO Dott. Ing. Giancarlo LUONGO	RESPONSABILE DELL'INTEGRAZIONE DELLE PRESTAZIONI SPECIALISTICHE Ing. Valerio BAJETTI	GEOLOGO Dott. Geol. DANILLO GALLO	IL COORDINATORE DELLA SICUREZZA IN FASE DI PROGETTAZIONE Ing. Gaetano RANIERI
---	---	--------------------------------------	--

HE32

OPERE D'ARTE MAGGIORI - GALLERIE NATURALI

HE - GN03 - GALLERIA IL DOSSO: IMBOCCO LATO BORMIO
Cabine impianti - Carpenteria - Piante - Tav. 2 di 2

CODICE PROGETTO	NOME FILE	REVISIONE	SCALA: 1:50
PROGETTO	HE32_P01GN03STRCP07_A.dwg		
LIV. PROG.	N. PROG.	CODICE ELAB.	
M1324	E 1801	P01GN03STRCP07	A

REV.	DESCRIZIONE	DATA	REDATTO	VERIFICATO	APPROVATO
C					
B					
A	EMISSIONE	FEBBRAIO 2019	ING. G. SODERO	PROF. ING. VITTORIO RANIERI	ING. VALERIO BAJETTI