

LEGENDA

CTC : Punto di controllo topografico per misure di spostamento 3D

CDC : Cella di carico

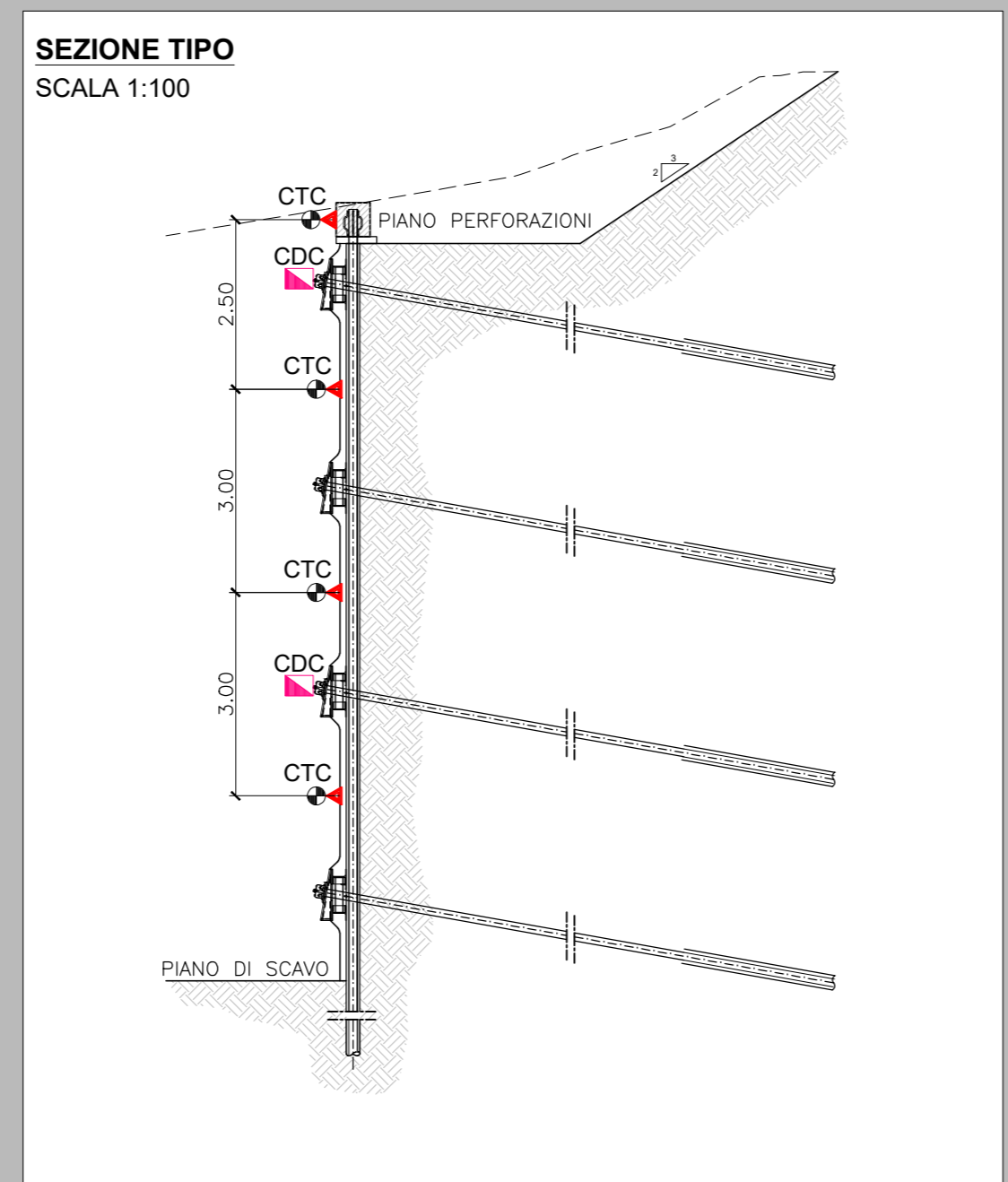
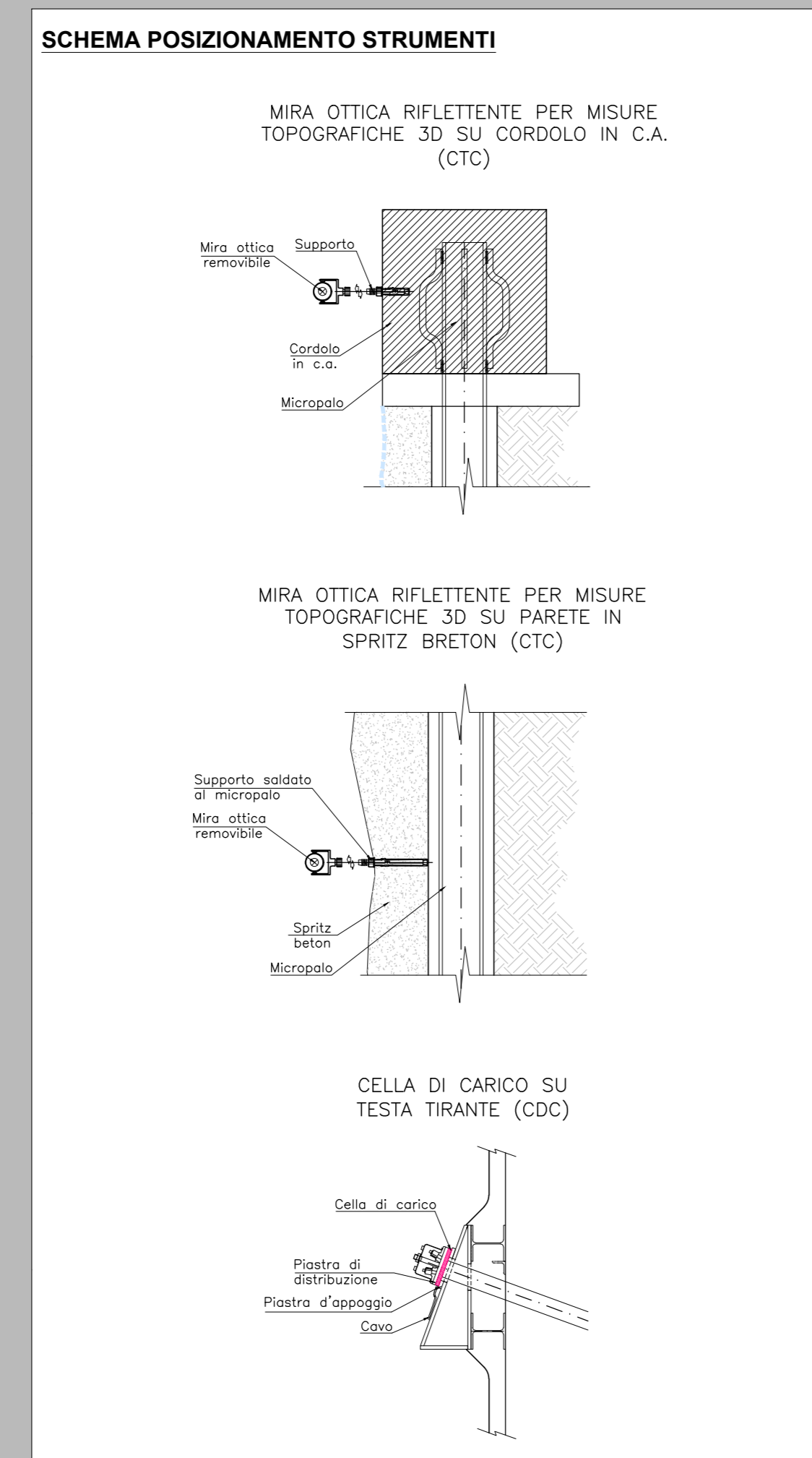
PROGRAMMA DELLE LETTURE PER IL MONITORAGGIO

(Tutti gli strumenti dovranno essere installati almeno UN MESE prima dell'inizio dei lavori di scavo)

STRUMENTI	ANTE OPERA (2 mesi) Letture	CORSO D'OPERA (X mesi) Letture	POST OPERA (12 mesi o a R.D.) Letture
CAPISALI/MIRE CLINDOMETRI	1 volta ogni 15 gg	1 volta a settimana	1 volta al mese
CELLE DI CARICO	-	3 volte a settimana	1 volta al mese

LISTA QUANTITA' STRUMENTAZIONI

STRUMENTO	QUANTITA' SU SEZIONI										TOTALE			
	A-A	B-B	C-C	D-D	E-E	F-F	G-G	H-H	I-I	L-L		M-M	N-N	O-O
CTC	4	4	4	4	4	6	4	2	2	3	4	3	2	46
CDC	2	2	2	2	3	2	1	1	2	2	2	1	24	



ANAS S.p.A.
Direzione Progettazione e Realizzazione Lavori

S.S. 38 - LOTTO 4: VARIANTE DI TIRANO DALLO SVINCOLO DI STAZZONA (COMPRESO) ALLO SVINCOLO DI LORETO (CON COLLEGAMENTO ALLA DOGANA DI POSCHIAVO)

S.S. 38 - LOTTO 4: NODO DI TIRANO - TRATTA "A" (SVINCOLO DI BIANZONE - SVINCOLO LA GANDA) E TRATTA "B" (SVINCOLO LA GANDA - CAMPONE IN TIRANO), AI SENSI DEL PROTOCOLLO D'INTESA DEL 05/11/2007

PROGETTO ESECUTIVO

STUDIO CORONA Ing. Valerio Spigoli Ing. Riccardo Vanni	ING. RENATO DEL PRETE Ing. Stefano Del Prete	ECOPLAN Arch. Nicola Falleri	EG Ing. Gabriele Scavini
UNING Ing. Renato Vanni	SETAC Prof. Ing. Luigi Mariani	ARKE Ing. Giuseppe Agostini	DOTI. GEO. DAMASO SULLO Dott. Geo. Enrico Gola

VISTO IL RESPONSABILE DEL PROCEDIMENTO:

RESPONSABILE DELL'INTEGRAZIONE DELLE PREVISIONI SPECIALI:

GEOLOGO:

IL COORDINATORE DELLA SICUREZZA IN FASE DI PROGETTO:

HE43

OPERE D'ARTE MAGGIORI - GALLERIE NATURALI
HE - GN03 - GALLERIA IL DOSSO: IMBOCCO LATO BORMIO
Paratia di imbocco: Monitoraggio - Planimetria e particolari

CODICE PROGETTO: HE43_P01GN03STRD01_A.dwg
PROGETTO: M1324 E 1801
NOME FILE: HE43_P01GN03STRD01_A.dwg
REVISIONE: A
SCALA: 1:100

REV.	DESCRIZIONE	DATA	REDATTO	VERIFICATO	APPROVATO
A	EMMISSIONE	FEBBRAIO 2019	ING. G. SOCCO	PROF. ING. VITTORIO RANIERI	ING. VALERIO SUETTI