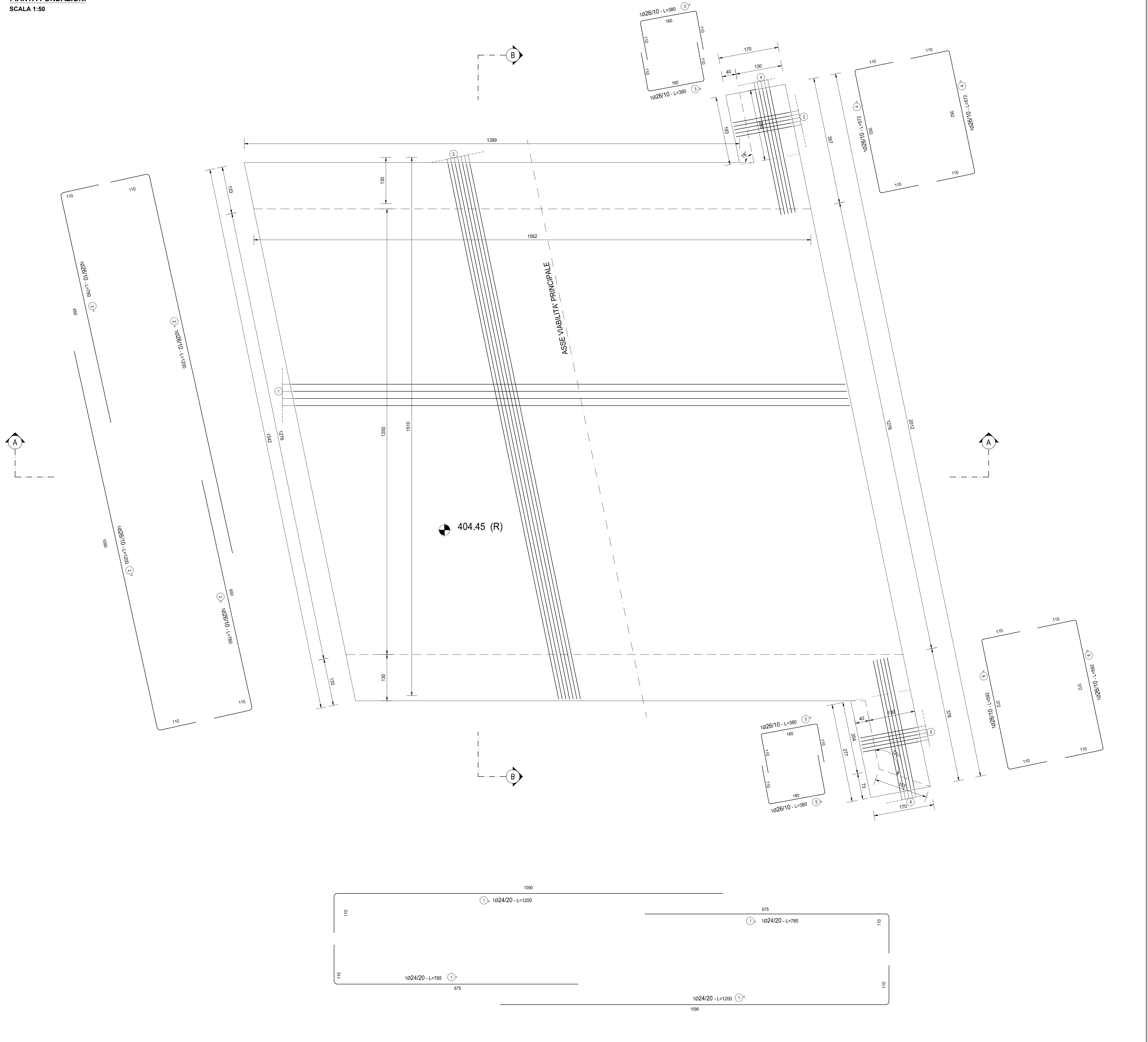


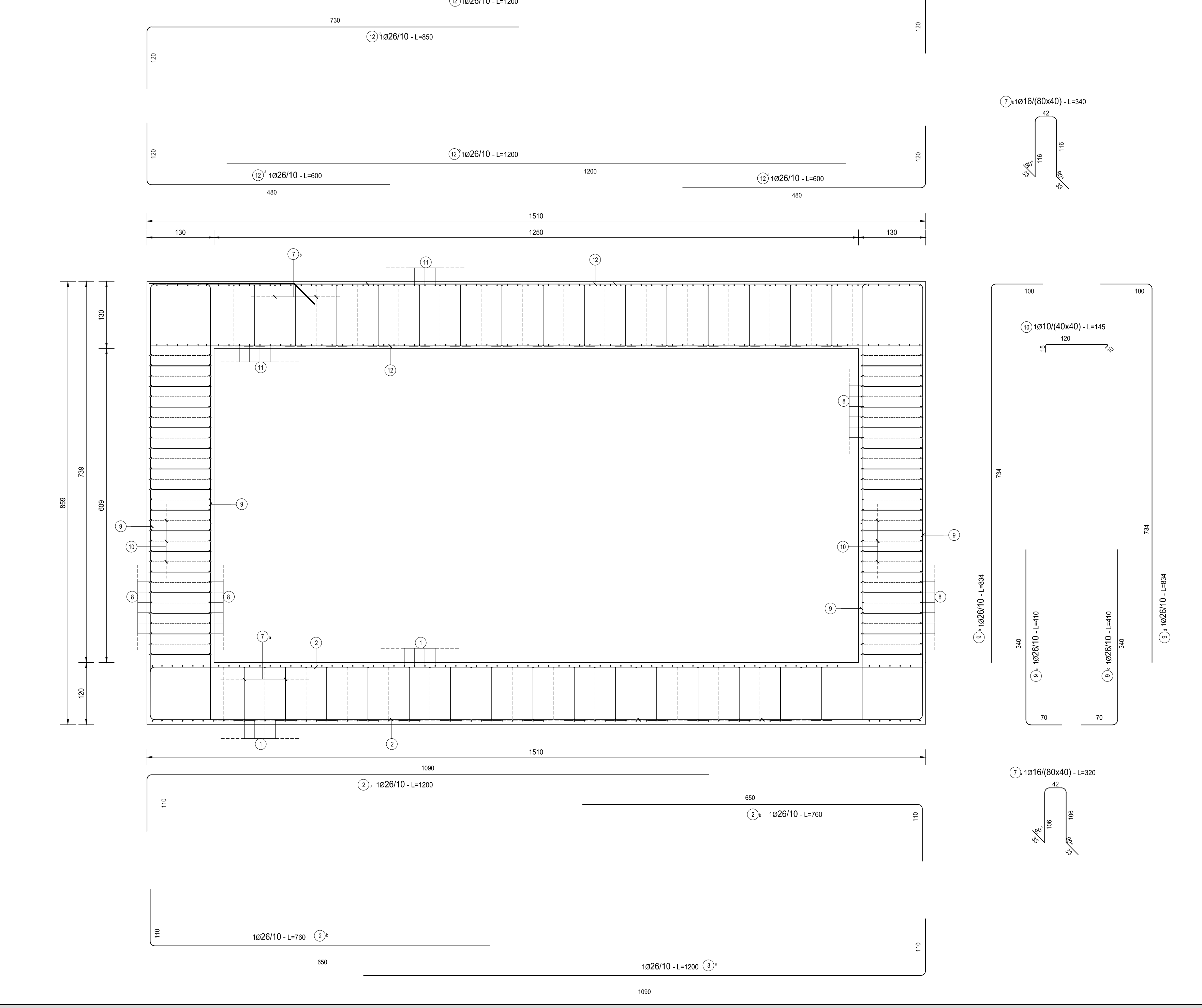
PIANTA FONDAZIONI
SCALA 1:50



RICHIAMI AD ALTRI ELABORATI	
CARATTERISTICHE DEI MATERIALI	P00ST00STRSC01
CARPENTERIA	P00ST05STRCP01
PIANTA SCAVI	P00ST05STRDI02

NOTE
TUTTE LE MISURE, SALVO CONTRARIA INDICAZIONE, SONO ESPRESSE IN CM
I VOLUMI DI SCAVO SONO COMPUTATI NEI MOVIMENTI DI MATERIA DELL'ASSE DI RIFERIMENTO

SEZIONE B-B (IN RETTO)
SCALA 1:50



SEZIONE A-A
SCALA 1:50

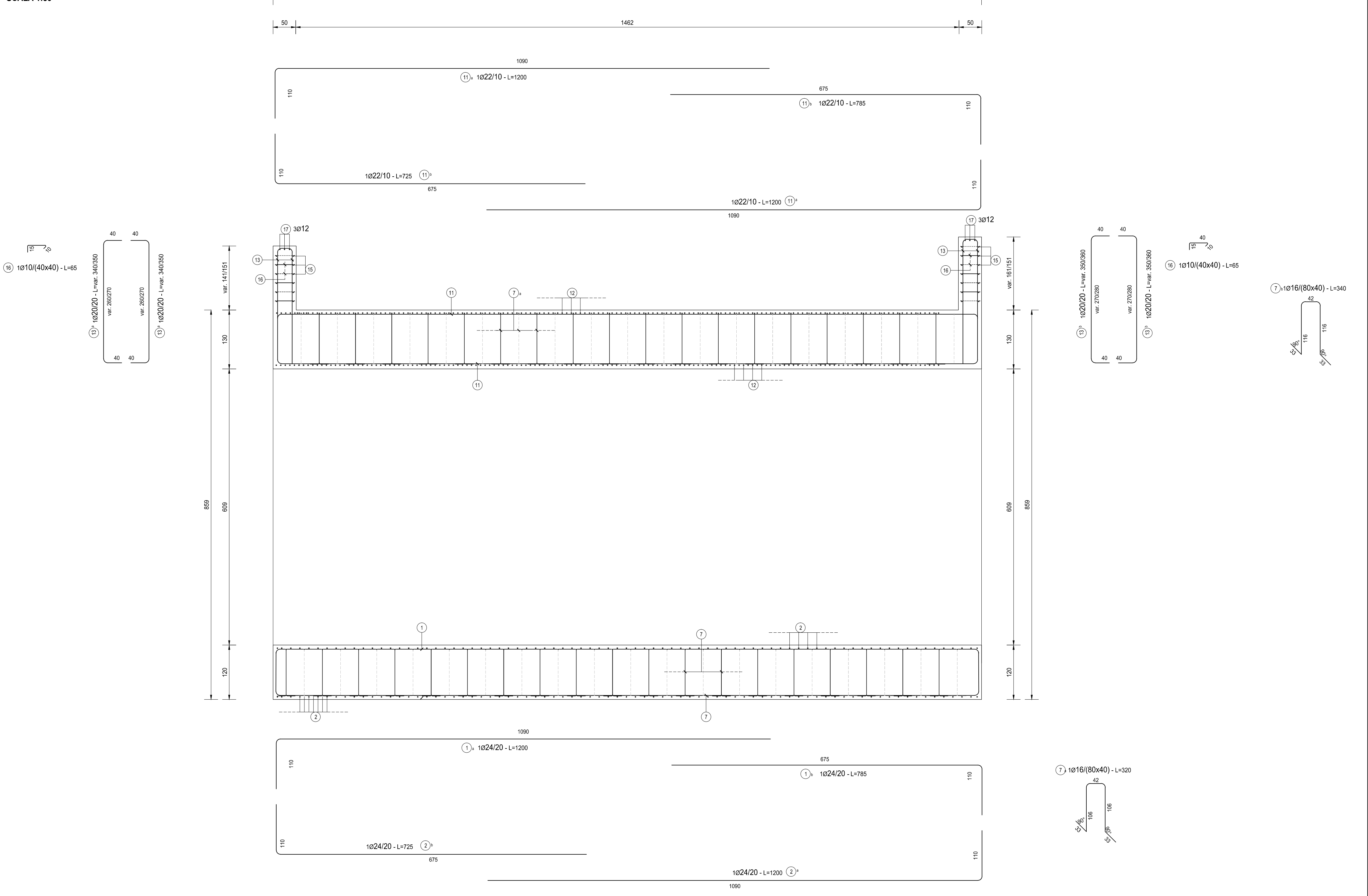
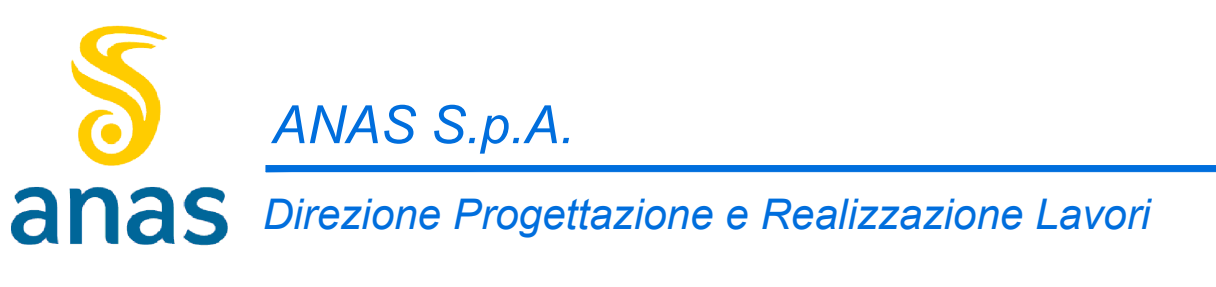


TABELLA FERRI

POS.	Num.	Ø [mm]	Lunghezza [m]	TOTALE [m]	PESO [kg]
1a	77	24	1200	924.00	3281.36
1b	77	24	785	604.45	2146.56
1c	77	24	785	604.45	2146.56
1d	77	24	1200	924.00	3281.36
2a	139	26	1200	1668.00	6951.88
2b	139	26	760	1056.40	4402.86
2c	139	26	760	1056.40	4402.86
2d	139	26	1200	1668.00	6951.88
3a	19	26	380	72.20	300.91
3b	19	26	380	72.20	300.91
4a	17	26	572	97.24	405.28
4b	17	26	572	97.24	405.28
5a	28	26	380	106.40	443.45
5b	28	26	380	106.40	443.45
6a	17	26	592	100.64	419.45
6b	17	26	592	100.64	419.45
7a	759	16	320	2428.80	3833.46
TOTALE PESO FONDAZIONE kg =					40536.95
0.0000					
8a	30	20	541	162.30	400.26
8b	30	20	560	168.00	414.31
8c	30	20	576	172.80	426.15
8d	30	20	599	179.70	443.17
8e	120	20	1200	1440.00	3551.26
8f	120	20	780	912.00	2249.13
9a	312	26	410	1279.20	5331.44
9b	312	26	834	2602.08	10844.93
9c	312	26	410	1279.20	5331.44
9d	312	26	834	2602.08	10844.93
10	1189	10	145	1724.05	1062.94
11a	154	22	1200	1848.00	5514.51
11b	154	22	785	1206.90	3607.41
11c	154	22	725	1116.50	3331.68
11d	154	22	1200	1848.00	5514.51
12a	312	26	600	1872.00	7802.11
12b	156	26	1200	1872.00	7802.11
12c	156	26	850	1326.00	5526.49
12d	156	26	1200	1872.00	7802.11
7b	759	16	340	2590.80	4073.05
13a	154	20	345	531.30	1310.27
13b	154	20	355	546.70	1348.24
15a	12	16	1200	144.00	227.28
15b	12	16	500	60.00	94.70
15c	12	16	500	60.00	94.70
15d	12	16	970	116.40	183.72
15e	14	16	1200	168.00	265.16
15f	14	16	1200	168.00	265.16
15g	14	16	970	135.80	214.34
15h	14	16	1200	168.00	265.16
16	289	10	65	187.85	115.82
17a	6	12	1200	72.00	63.92
17b	6	12	500	30.00	26.63
17c	6	12	500	30.00	26.63
17d	6	12	1200	72.00	63.92
TOTALE PESO ELEVAZIONE kg =					96625.02
Totale Kg =					136161.97



S.S. 38 - LOTTO 4: VARIANTE DI TIRANO DALLLO SVINCOLO DI STAZZONA (COMPRESO) ALLO SVINCOLO DI LORETO (CON COLLEGAMENTO ALLA DOGANA DI POSCHIAVO)
S.S. 38 - LOTTO 4: NODO DI TIRANO - TRATTA "A" (SVINCOLO DI BIANZONE - SVINCOLO LA GANDA) E TRATTA "B" (SVINCOLO LA GANDA - CAMPONE IN TIRANO)

PROGETTO ESECUTIVO

STUDIO CORONA	ING. EMANUELE PRETE	ECOPLAN	GE
ING. GIOVANNI BIANCHI	ING. ROBERTO DE PRATI	ING. ANDREA FUGAZZI	ING. GIANLUIGI MONTI
ING. MARCO VIGNI	ING. ANDREA GAMBINO	ING. ANDREA GAMBINO	ING. ANDREA GAMBINO
ING. ANDREA GAMBINO	ING. ANDREA GAMBINO	ING. ANDREA GAMBINO	ING. ANDREA GAMBINO

VEDI IL RESPONSABILE DEL PROCEDIMENTO:

RESPONSABILE DELL'INTEGRAZIONE DELLE PREVISIONI:

GEOLOGO:

IL COORDINATORE DELLA SICUREZZA IN FASE DI PROGETTAZIONE:

Dir. Ing. Emanuele LUNGO

IE08 I - PROGETTO STRUTTURALE - OPERE D'ARTE MINORI
IE - SOTTOVIA AL KM 2+362.63
ARMATURE - TAV. 4 DI 4

CODICE PROGETTO	NOME FILE	REVISIONE	SCALA
IE08 - P00ST05STRAR_A.dwg			1:50
PROGETTO: M1324	LIV. PROJ. N. PROJ. 11801		
CONC. ELAB. P00ST05STRAR04			
C			
B			
A	EMISSORE	FEBBRAIO 2019	ING. FRANCO NICCI
REV.	DESCRIZIONE	DATA	ING. FRANCO NICCI
		REDATTO	ING. VALERIO NICCI
		VERIFICATO	ING. VALERIO NICCI
		APPROVATO	ING. VALERIO NICCI