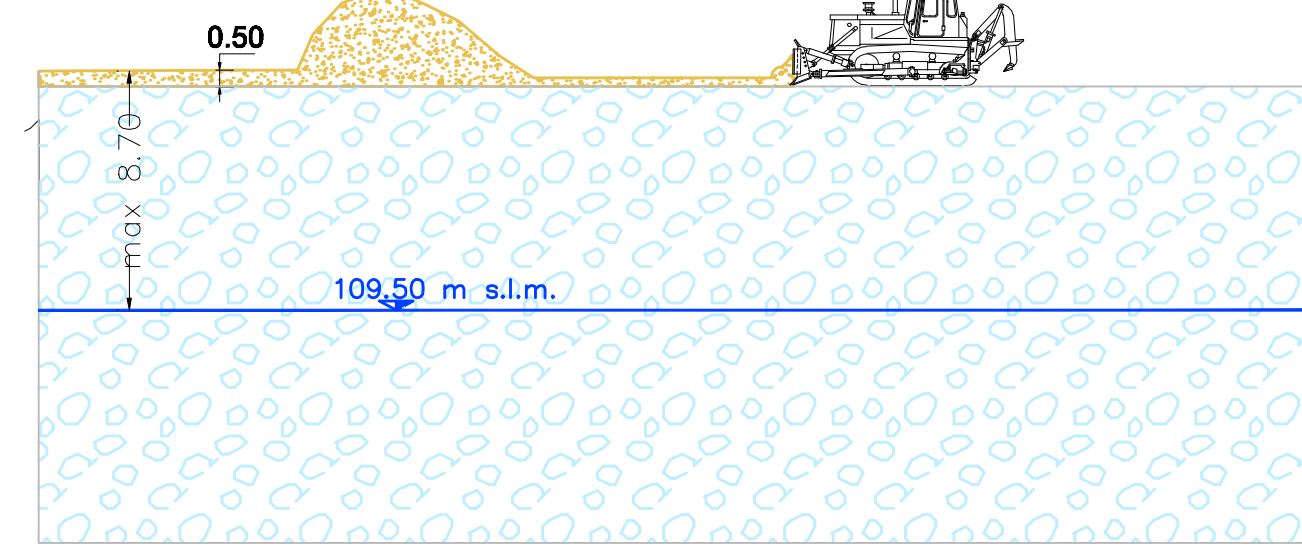
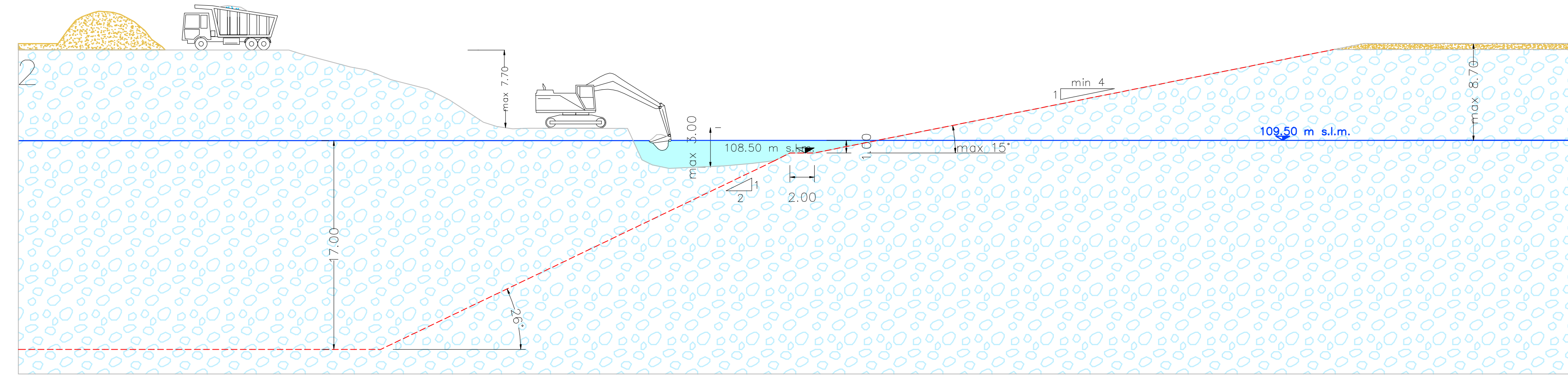


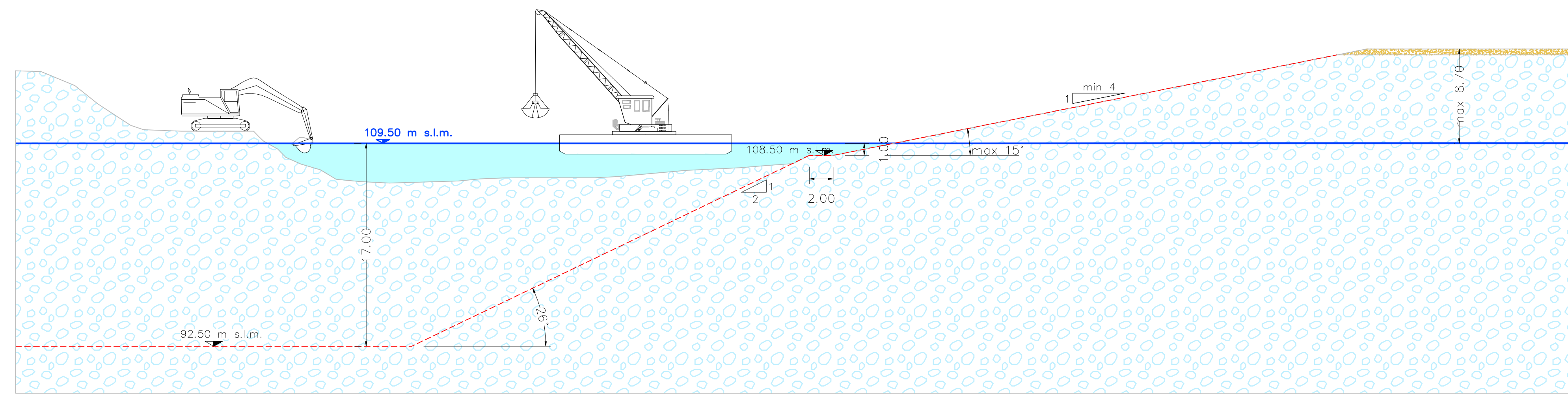
FASE 1



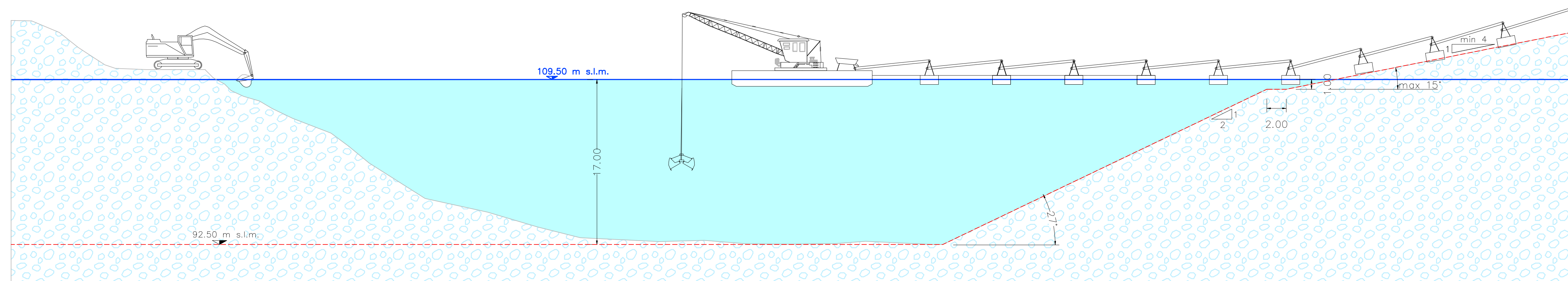
FASE 2



FASE 3

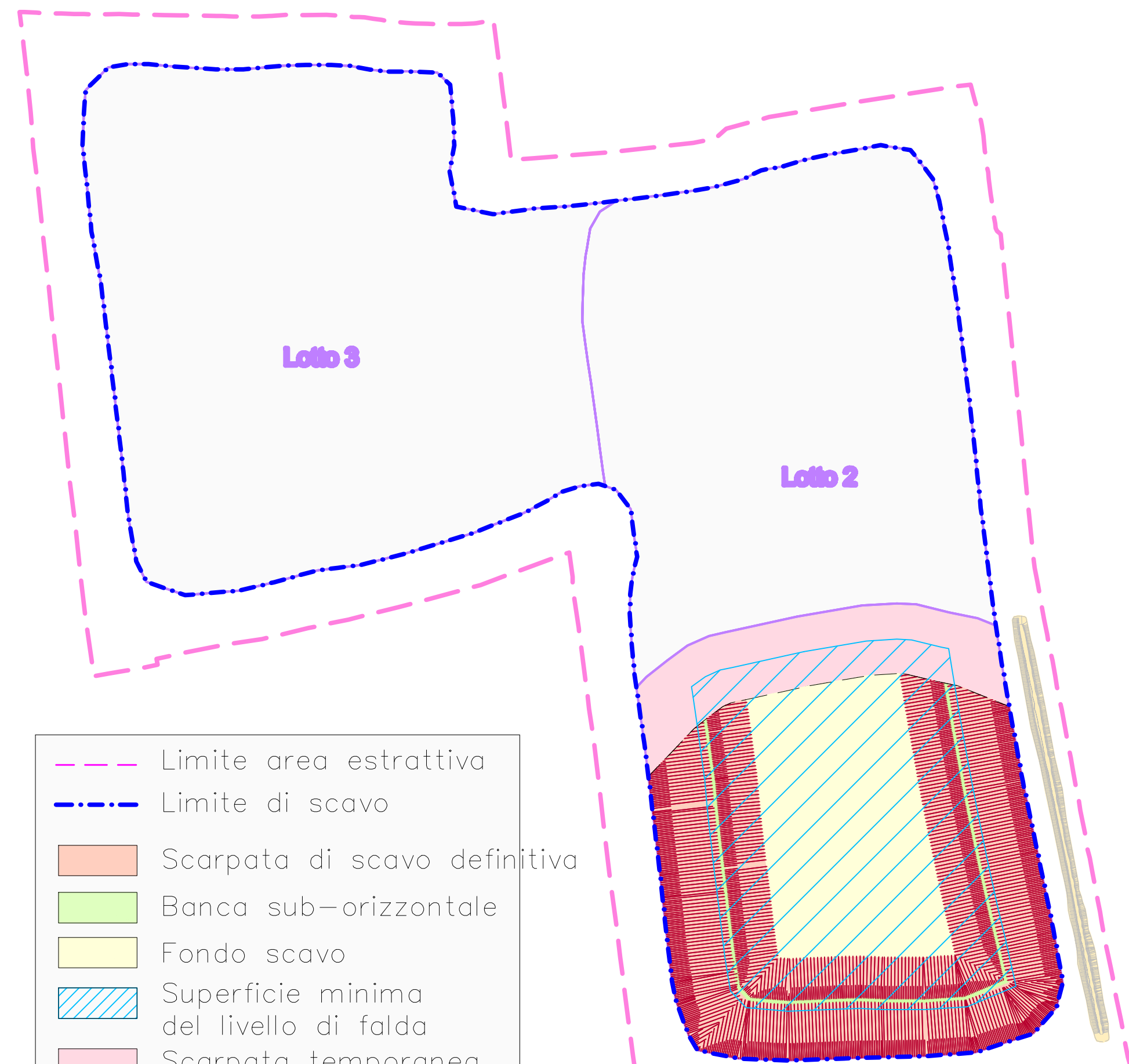


FASE 4



- Legenda:**
- suolo agrario
 - ghiaie
 - acque libere
 - limite di scavo
 - livello minimo di falda
 - pala cingolata e/o grader
 - escavatore
 - draga

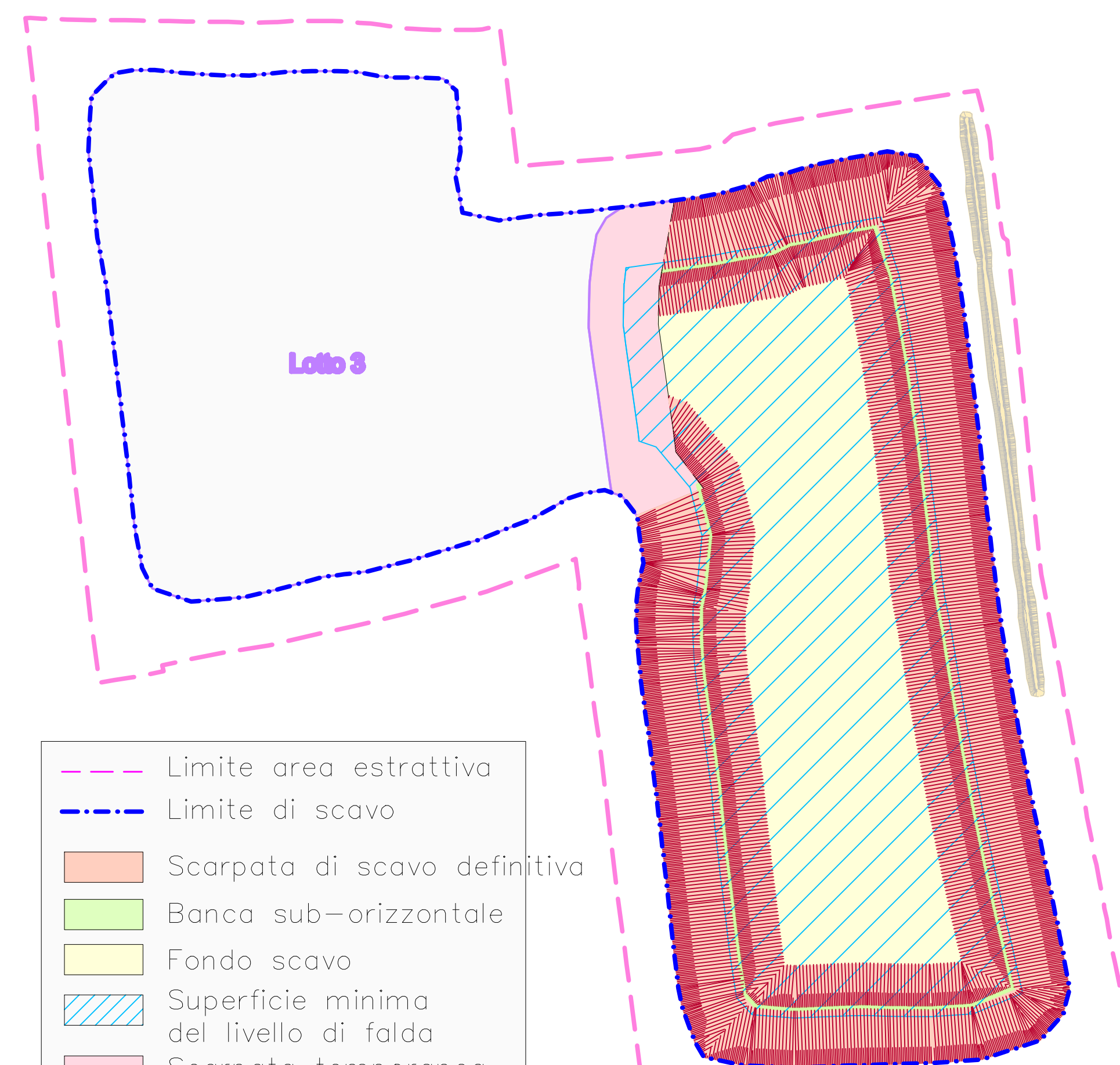
1° PERIODO DI COLTIVAZIONE



- Limite area estrattiva
- Limite di scavo
- Scarpata di scavo definitiva
- Banca sub-orizzontale
- Fondo scavo
- Superficie minima del livello di falda
- Scarpata temporanea di scavo
- Dune antirumore realizzate con terreno vegetale

SCALA 1:3.000

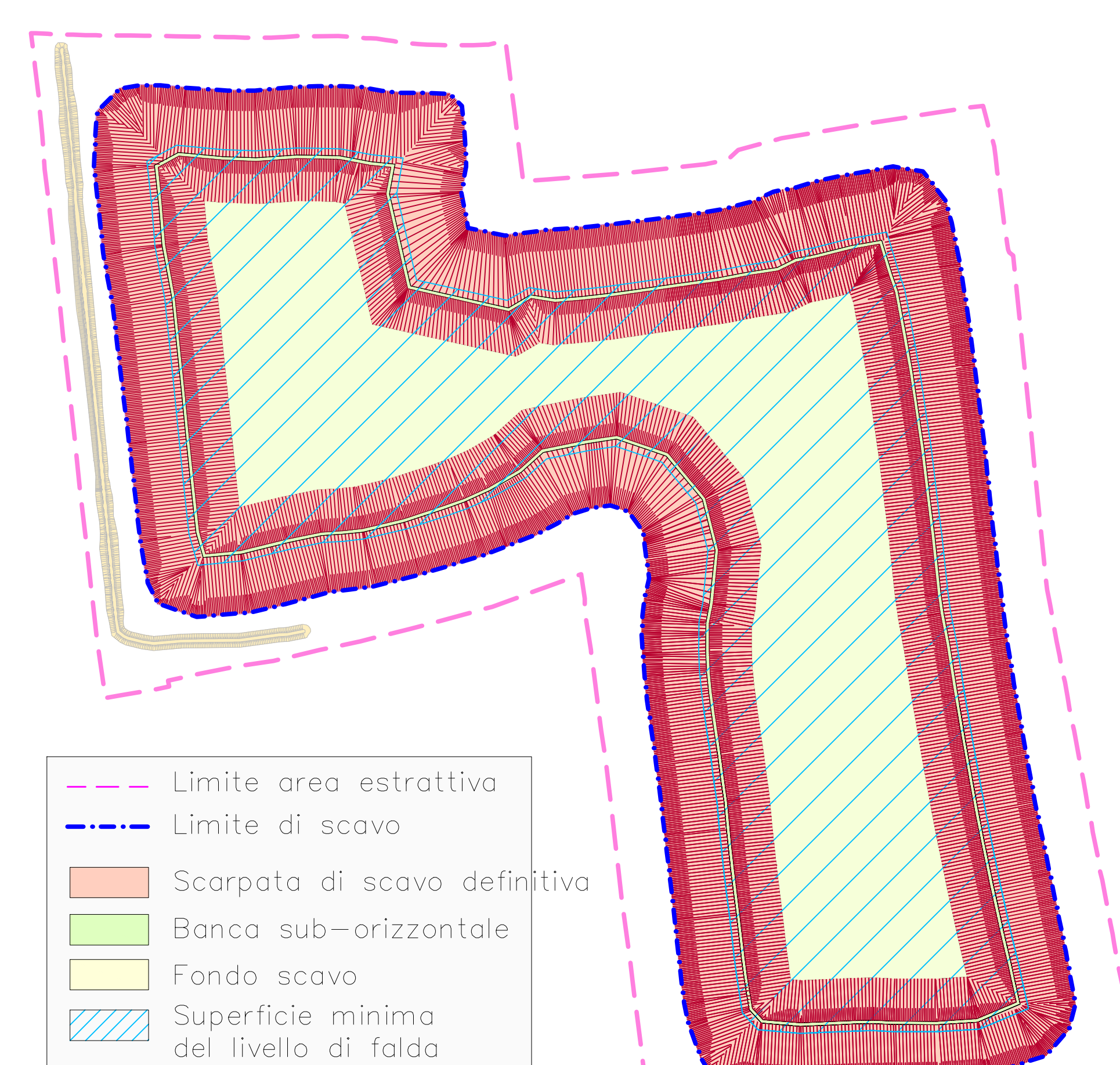
2° PERIODO DI COLTIVAZIONE



- Limite area estrattiva
- Limite di scavo
- Scarpata di scavo definitiva
- Banca sub-orizzontale
- Fondo scavo
- Superficie minima del livello di falda
- Scarpata temporanea di scavo
- Dune antirumore realizzate con terreno vegetale

SCALA 1:3.000

3° PERIODO DI COLTIVAZIONE



- Limite area estrattiva
- Limite di scavo
- Scarpata di scavo definitiva
- Banca sub-orizzontale
- Fondo scavo
- Superficie minima del livello di falda
- Dune antirumore realizzate con terreno vegetale

SCALA 1:3.000

CONCEDENTE: **CONCESSIONI AUTOSTRADALI LOMBARDE**

CONCESSIONARIA: **REGIONE DI PAVESIO BRESEMI SPA**

CUP E31B0B000390007

COLLEGAMENTO AUTOSTRADALE DI CONNESSIONE TRA LE CITTA' DI BRESCIA E MILANO

PROCEDURA AUTORIZZATIVA D. LGS 163/2006 DELIBERA C.I.P.E. DI APPROVAZIONE DEL PROGETTO DEFINITIVO N° 42/2009

PROGETTO ESECUTIVO

CAVE CAVA M11 - CASSANO

PROGETTO DI COLTIVAZIONE E RECUPERO FASI DI COLTIVAZIONE

PROGETTAZIONE: **BBM CONSORZIO B.B.M.**

PER IL CONSORZIO: **ING. PIERLUIGI RICCI**
 PER IL CONSORZIO: **ING. PIERLUIGI RICCI**

VERIFICA: **ING. PIERLUIGI RICCI**

APPROVATO BDM

I.D.		IDENTIFICAZIONE ELABORATO									
ANNO	NUMERO	DATA	TIPO	STATO	REVISIONE	DATA	REVISIONE	DATA	REVISIONE	DATA	REVISIONE
2009	04	PL	E	A	OQ	00	000	00	00	211	00

IL DIRETTORE DEI LAVORI: **ING. PIERLUIGI RICCI**

IL CONCEDENTE: **CONCESSIONI AUTOSTRADALI LOMBARDE**

IL CONCESSIONARIO: **REGIONE DI PAVESIO BRESEMI SPA**