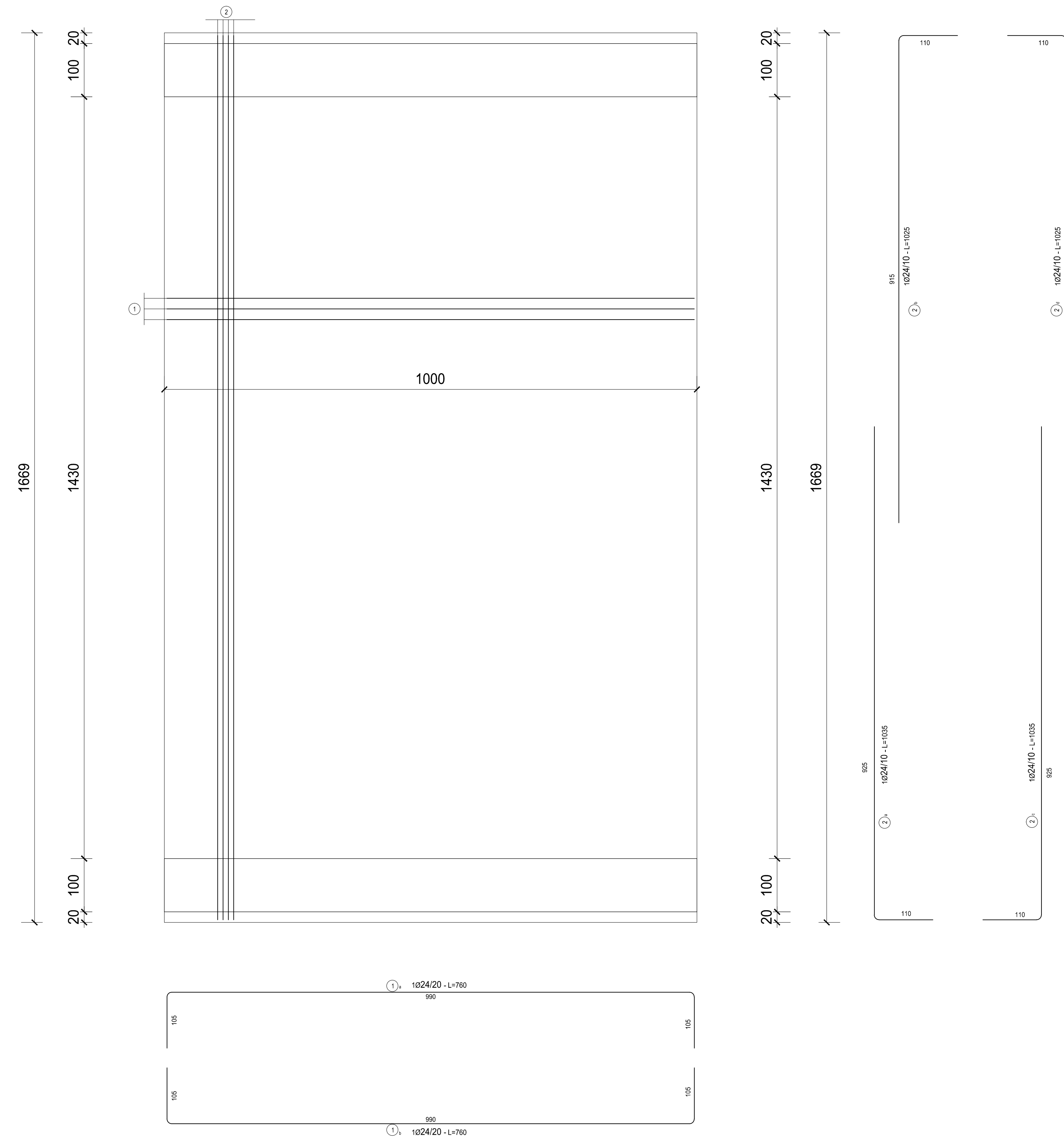


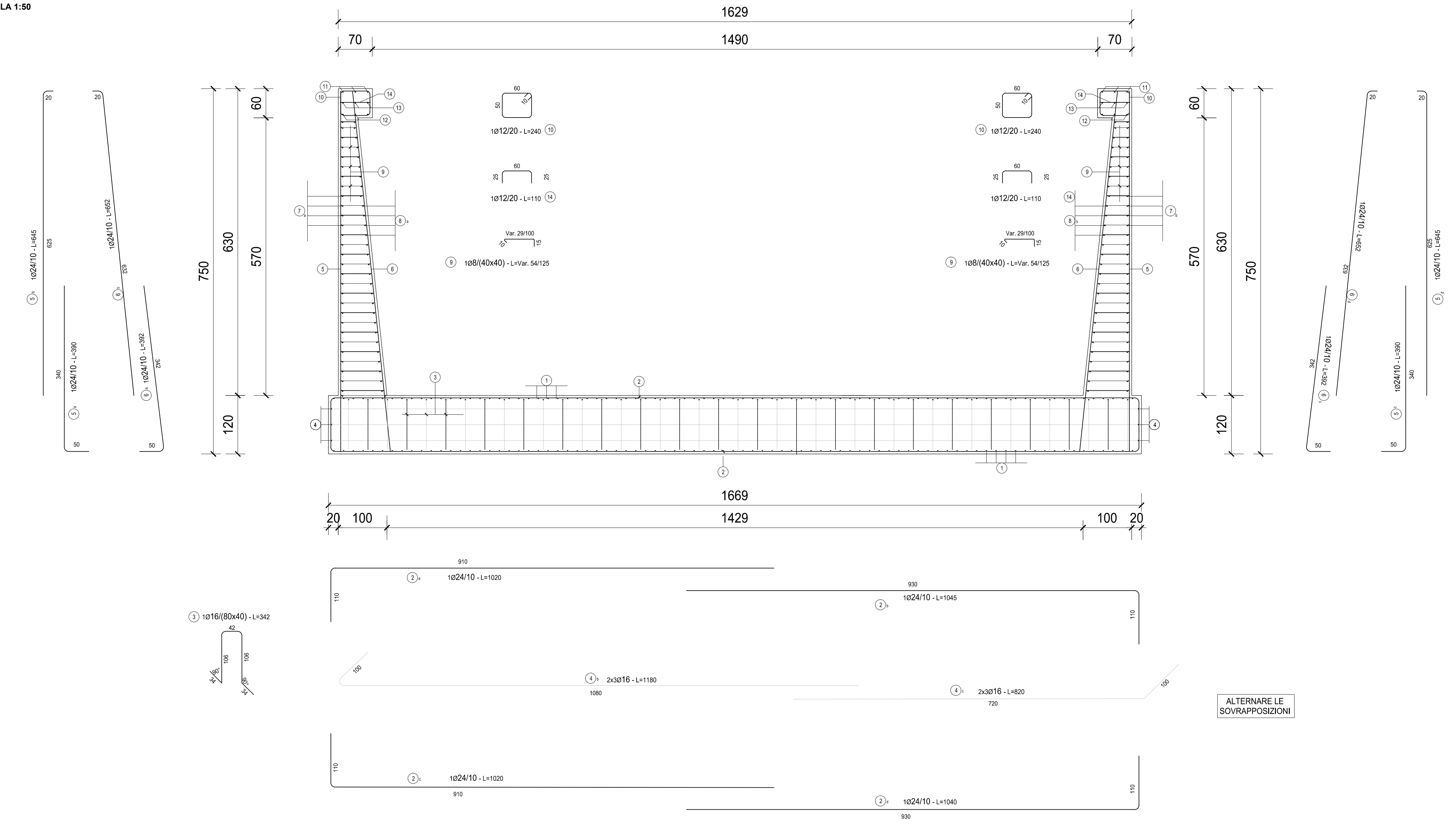
CONCIO 6 - PIANTA
SCALA 1:50



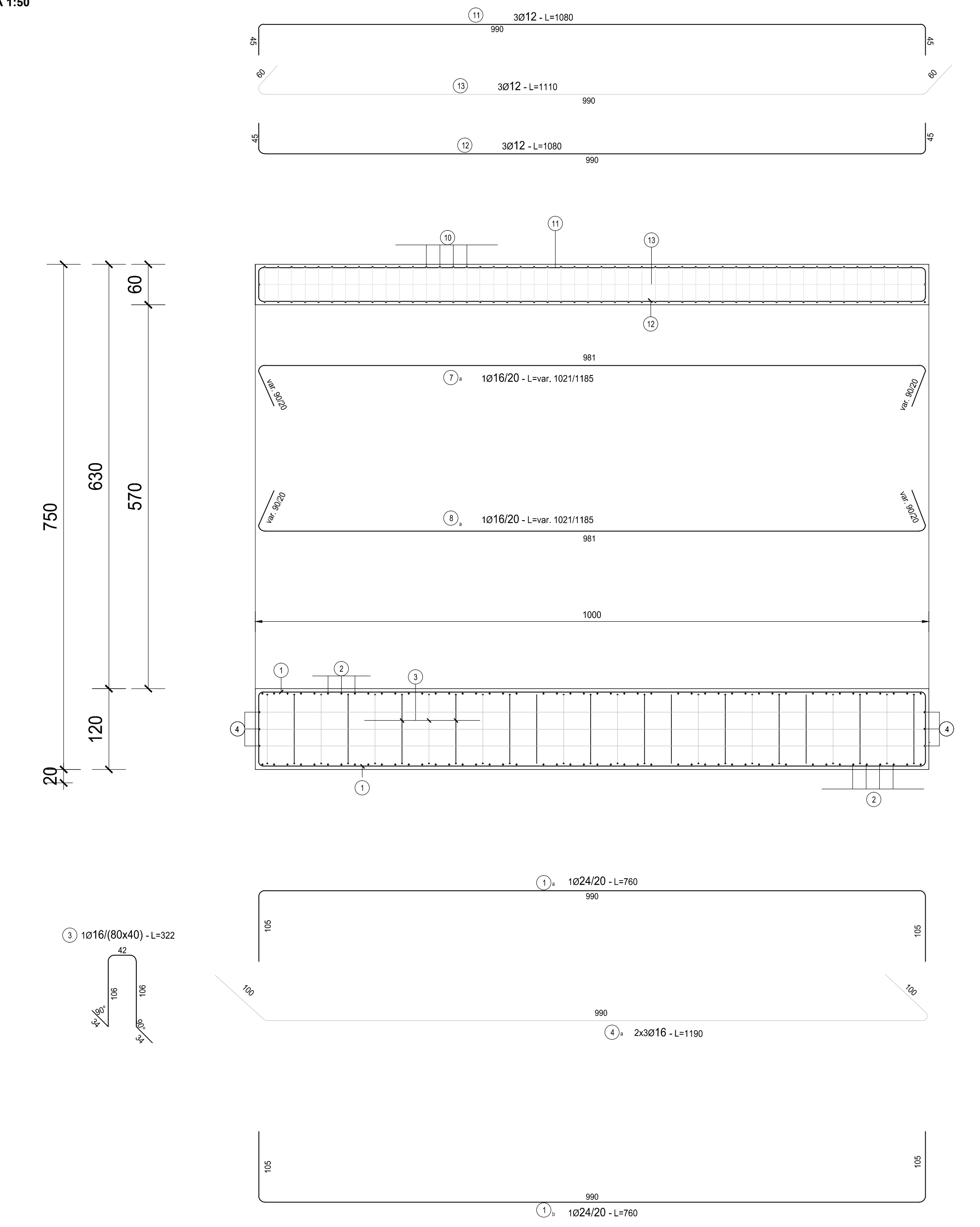
RICHIAMI AD ALTRI ELABORATI	
CARATTERISTICHE DEI MATERIALI	P00OS00STRSC01
CARPENTERIA	P00OS00STRCP16
OPERA PRECEDENTE	P00ST03STRDI01
MURO SEGUENTE IN SX	P00OS00STRDI12
MURO SEGUENTE IN DX	P00OS00STRDI14

NOTE
TUTTE LE MISURE, SALVO CONTRARIA INDICAZIONE, SONO ESPRESSE IN CM
PER IL COMPUTO DEL RIVESTIMENTO SI FACCIA RIFERIMENTO AL
CORRISPONDENTE QUADERNO DELLE SEZIONI CORRENTI

CONCIO 6 - SEZIONE TRASVERSALE
SCALA 1:50



CONCIO 6 - SEZIONE LONGITUDINALE SINISTRA
SCALA 1:50



CONCIO 6 - SEZIONE LONGITUDINALE DESTRA
SCALA 1:50

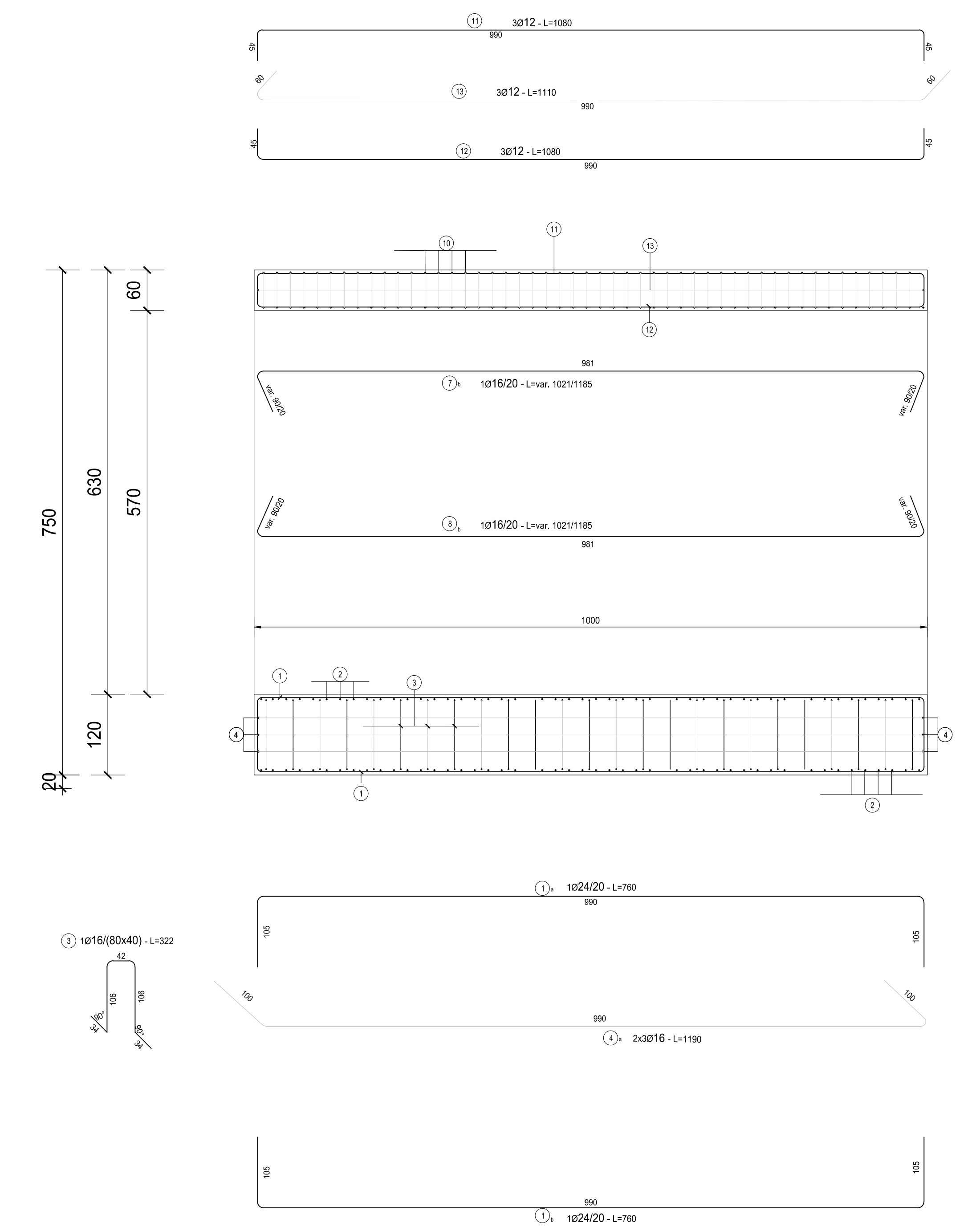


TABELLA FERRI
CONCIO 6

POS.	Num.	Ø [mm]	Lunghezza [cm]	TOTALE [m]	PESO [kg]
1a	83	24	760	630.80	2240.13
1b	83	24	760	630.80	2240.13
2a	100	24	1035	1035.00	3675.55
2b	100	24	1025	1025.00	3640.04
2c	100	24	1035	1035.00	3675.55
2d	100	24	1025	1025.00	3640.04
3	521	16	322	1677.62	2647.85
4a	6	16	1190	71.40	112.69
4b	6	16	1180	70.80	111.75
4c	6	16	820	49.20	77.65
TOTALE PESO FONDAZIONE kg =					22061.38
5a	100	24	390	390.00	1384.99
5b	100	24	645	645.00	2290.56
5c	100	24	390	390.00	1384.99
5d	100	24	645	645.00	2290.56
6a	100	24	392	392.00	1392.09
6b	100	24	652	652.00	2315.42
6c	100	24	392	392.00	1392.09
6d	100	24	652	652.00	2315.42
7a	29	16	1103	319.87	504.86
7b	29	16	1103	319.87	504.86
8a	29	16	1103	319.87	504.86
8b	29	16	1103	319.87	504.86
9	712	8	90	640.80	252.85
10	100	12	240	240.00	213.08
11	6	12	1060	64.80	57.53
12	6	12	1080	64.80	57.53
13	6	12	1110	66.60	59.13
14	100	12	110	110.00	97.66
TOTALE PESO ELEVAZIONE kg =					17523.34
Totale Kg =					39584.72



S.S. 38 - LOTTO 4: VARIANTE DI TIRANO DALLO SVINCOLO DI STAZIONE (COMPRESO) ALLO SVINCOLO DI LORETO (CON COLLEGAMENTO ALLA DOGANA DI POSCHIAVO)
S.S. 38 - LOTTO 4: NODO DI TIRANO - TRATTA "A" (SVINCOLO DI BIANZONE - SVINCOLO LA GANDA) E TRATTA "B" (SVINCOLO LA GANDA - CAMPONE IN TIRANO)

PROGETTO ESECUTIVO

STUDIO CORONA	ING. RENATO DEL PRETE	ECOPLAN	EG
ING. GIOVANNI CORONA	ING. RENATO DEL PRETE	ING. RENATO DEL PRETE	ING. GIOVANNI CORONA
UNING	SETAC	ARKE	DOT. GIO. SANDRILLO
ING. GIOVANNI UNING	ING. LUIGI SETAC	ING. GIOVANNI ARKE	ING. GIO. SANDRILLO

ING. RESPONSABILE DEL PROCEDIMENTO: SANDRO LIGNO
ING. RESPONSABILE DELL'INTEGRAZIONE DELLE PREVISIONI ESPLICATIVE: SANDRO LIGNO
ING. COORDINATORE DELLA SICUREZZA IN FASE DI PROGETTAZIONE: SANDRO LIGNO

IL72
MUR0 AD U DA KM 0+237.00 A KM 0+400.00 - ARMATURE - TAVOLA 6 DI 9

CODICE PROGETTO	PRODOTTO	DATA	REVISIONE	SCALA
M1324	18/01	FEBRAIO 2019	A	1:50

REV.	DESCRIZIONE	DATA	REDAITTO	VERIFICATO	APPROVATO
C					
B					
A	EMISIONE	FEBRAIO 2019	ING. FRANCO INCHI	ING. FABRIZIO BUCETTI	ING. VALTERO BUCETTI