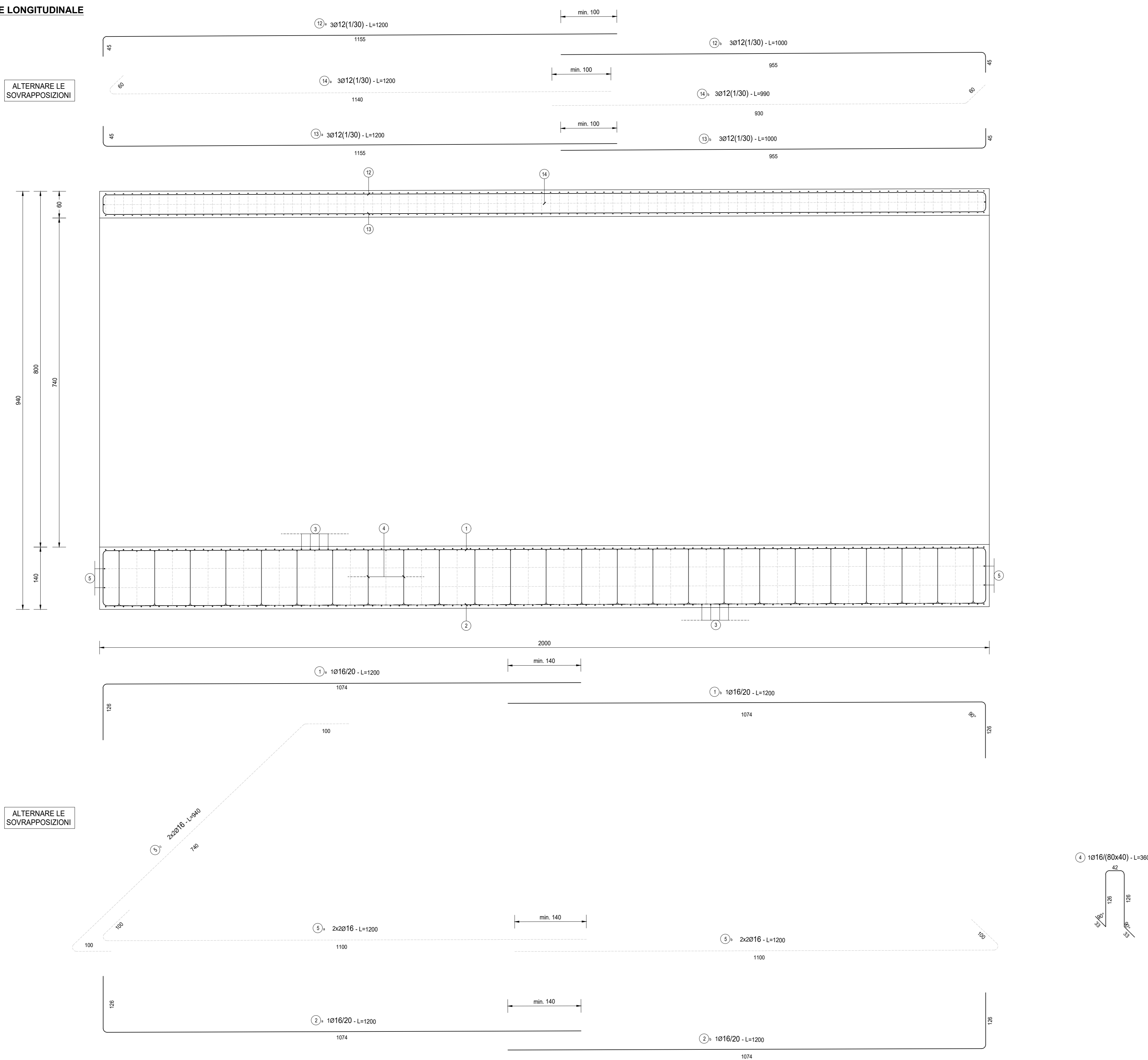


CONCIO 1 - SEZIONE LONGITUDINALE
SCALA 1:50



CONCIO 1 - SEZIONE TRASVERSALE
SCALA 1:50

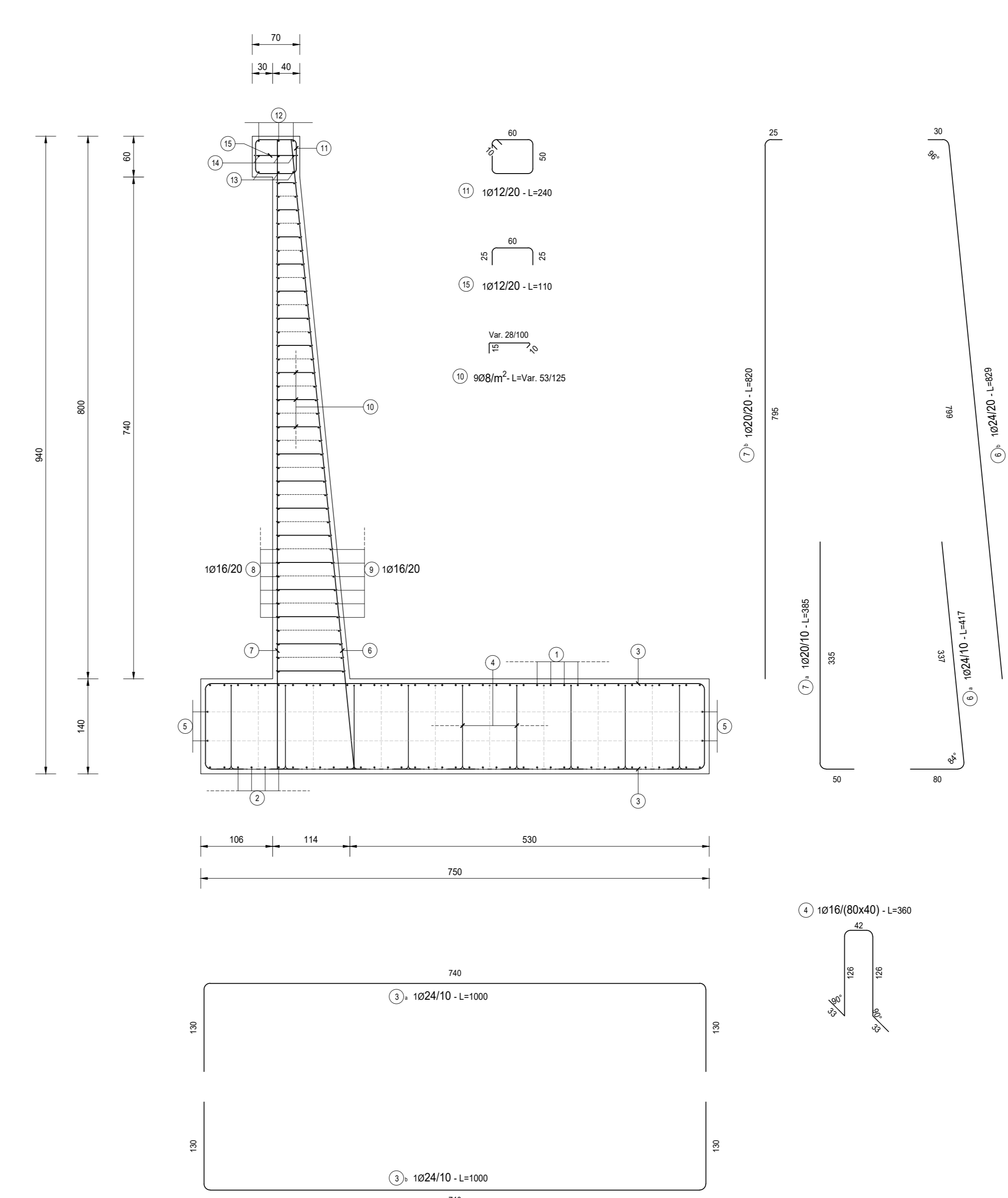
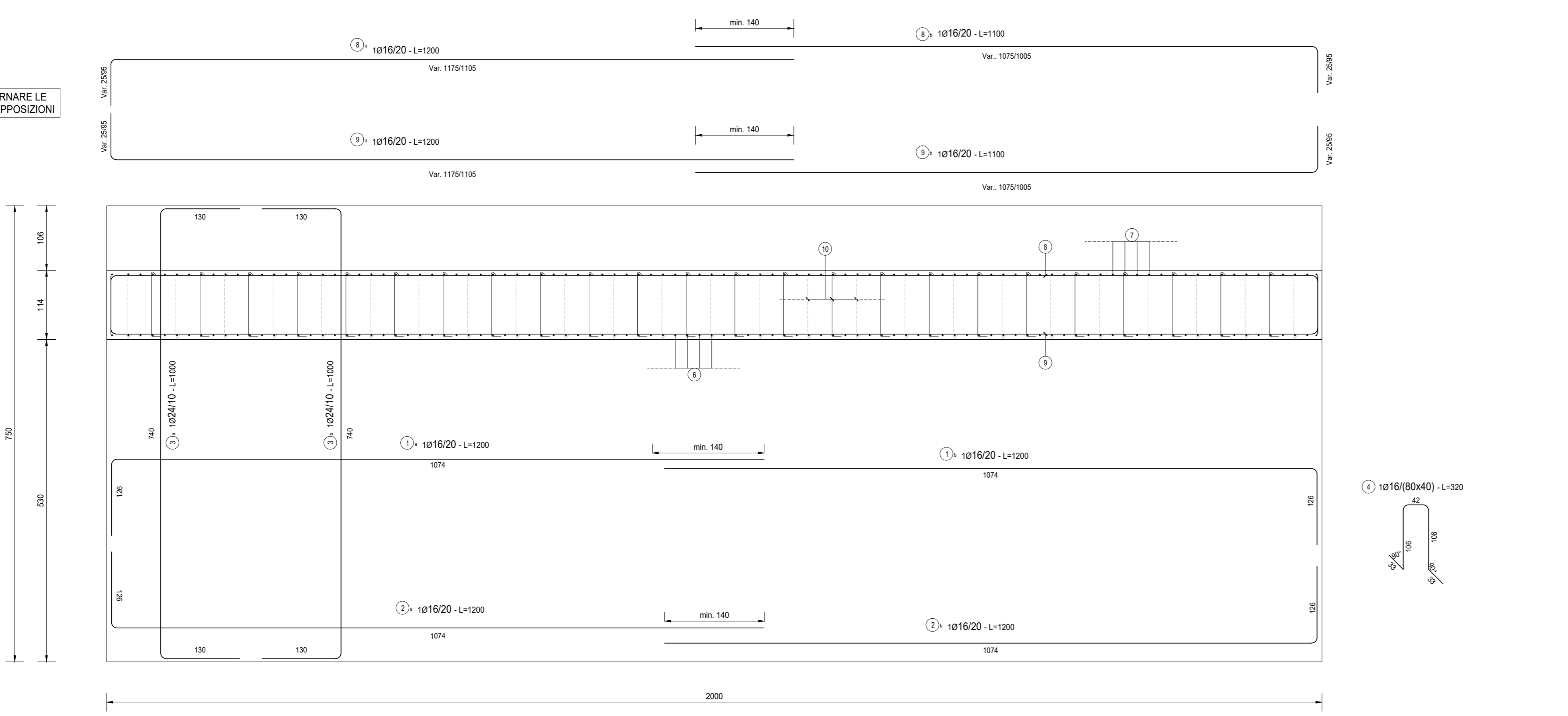


TABELLA FERRI
PER SINGOLO CONCIO 1
(Numero 5 Tratti con CONCIO 1)

POS.	Num.	Ø [mm]	Lunghezza [cm]	TOTALE [m]	PESO [kg]
1a	25	16	1200	300.00	473.50
1b	25	16	1200	300.00	473.50
2a	25	16	1200	300.00	473.50
2b	25	16	1200	300.00	473.50
3a	200	24	1000	2000.00	7102.51
3b	200	24	1000	2000.00	7102.51
4	400	16	360	1440.00	2272.80
5a	4	16	1200	48.00	75.76
5b	4	16	750	30.00	47.35
5c	4	16	1200	48.00	75.76
TOTALE PESO FONDAZIONE kg=				18570.70	
6a	200	24	417	834.00	2961.75
6b	100	24	829	829.00	2943.99
7a	200	20	385	770.00	1898.94
7b	100	20	820	820.00	2022.24
8a	37	16	1200	444.00	700.78
8b	37	16	1100	407.00	642.38
9a	37	16	1200	444.00	700.78
9b	37	16	1100	407.00	642.38
10	1332	8	90	1198.80	473.03
11	100	12	240	240.00	213.08
12a	3	12	1200	36.00	31.96
12b	3	12	1000	30.00	26.63
13a	3	12	1200	36.00	31.96
13b	3	12	1000	30.00	26.63
14a	3	12	1200	36.00	31.96
14b	3	12	990	29.70	26.37
15	100	12	110	110.00	97.66
TOTALE PESO ELEVAZIONE kg =				13472.53	
Totale Kg =				32043.23	

CONCIO 1 - PIANTA
SCALA 1:50



RICHIAMI AD ALTRI ELABORATI	
PER LA DEFINIZIONE DELLE CARATTERISTICHE DEI MATERIALI	P00OS00STRSC01
PER LA PIANTA SCAVI	P00OS02STRDI03
PER LA CARPENTERIA DELL'OPERA	P00OS02STRCP01

NOTE	
TUTTE LE MISURE, SALVO CONTRARIA INDICAZIONE, SONO ESPRESSE IN CM	

ANAS S.p.A.
Direzione Progettazione e Realizzazione Lavori

S.S. 38 - LOTTO 4: VARIANTE DI TIRANO DALLO SVINCOLO DI STAZZONA (COMPRESO) ALLO SVINCOLO DI LORETO (CON COLLEGAMENTO ALLA DOGANIA DI POSCHIAVO)

S.S. 38 - LOTTO 4: NODO DI TIRANO - TRATTA "A" (SVINCOLO DI BIANZONE - SVINCOLO LA GANDA) E TRATTA "B" (SVINCOLO LA GANDA - CAMPONE IN TIRANO)

PROGETTO ESECUTIVO

STUDIO CORONA	ING. RENATO DEL PIRELLA	ECOPLAN	EC
ING. STEFANO BIANCHI	ING. RICCARDO DI PRINZ	ARCH. NICOLA FERRARI	ING. GIUSEPPE BIANCHI
ING. STEFANO VERRI	ING. MATTEO BIANCHI	ING. GIUSEPPE BIANCHI	ING. GIUSEPPE BIANCHI
ING. STEFANO VERRI	ING. MATTEO BIANCHI	ING. GIUSEPPE BIANCHI	ING. GIUSEPPE BIANCHI

VISTO IL RESPONSABILE DEL PROCEDIMENTO: Dott. Ing. Giancarlo LUONGO

RESPONSABILE DELL'INTEGRAZIONE DELLE PRESTAZIONI STRUTTURATIVE: Ing. Valerio BAIETTI

GEOLOGO: Prof. Ing. Roberto BAIETTI

IL COORDINATORE DELLA SICUREZZA IN FASE DI PROGETTAZIONE: Ing. Gaetano RANIERI

IN05

I - PROGETTO STRUTTURALE - OPERE D'ARTE MINORI
IN - MURO IN SX DA KM 2+595 A KM 2+710
ARMATURE - TAV. 1 DI 2

CODICE PROGETTO	NOME FILE	REVISIONE	SCALA:
M1324	IN05 - P00OS02STRAR01_B.DWG	B	1:50
LIV. PROJ.	N. PROJ.	CODICE ELAB.	
E 1801		P00OS02STRAR01	

REV.	DESCRIZIONE	DATA	REDATTO	VERIFICATO	APPROVATO
C					
B	EMISSIONE A SEGUITO DI STRUTTORIA ANAS	FEBBRAIO 2020	ING. FRANCO NACCI	ING. GAETANO RANIERI	ING. VALERIO BAIETTI
A	EMISSIONE	FEBBRAIO 2019	ING. FRANCO NACCI	ING. VALERIO BAIETTI	ING. VALERIO BAIETTI