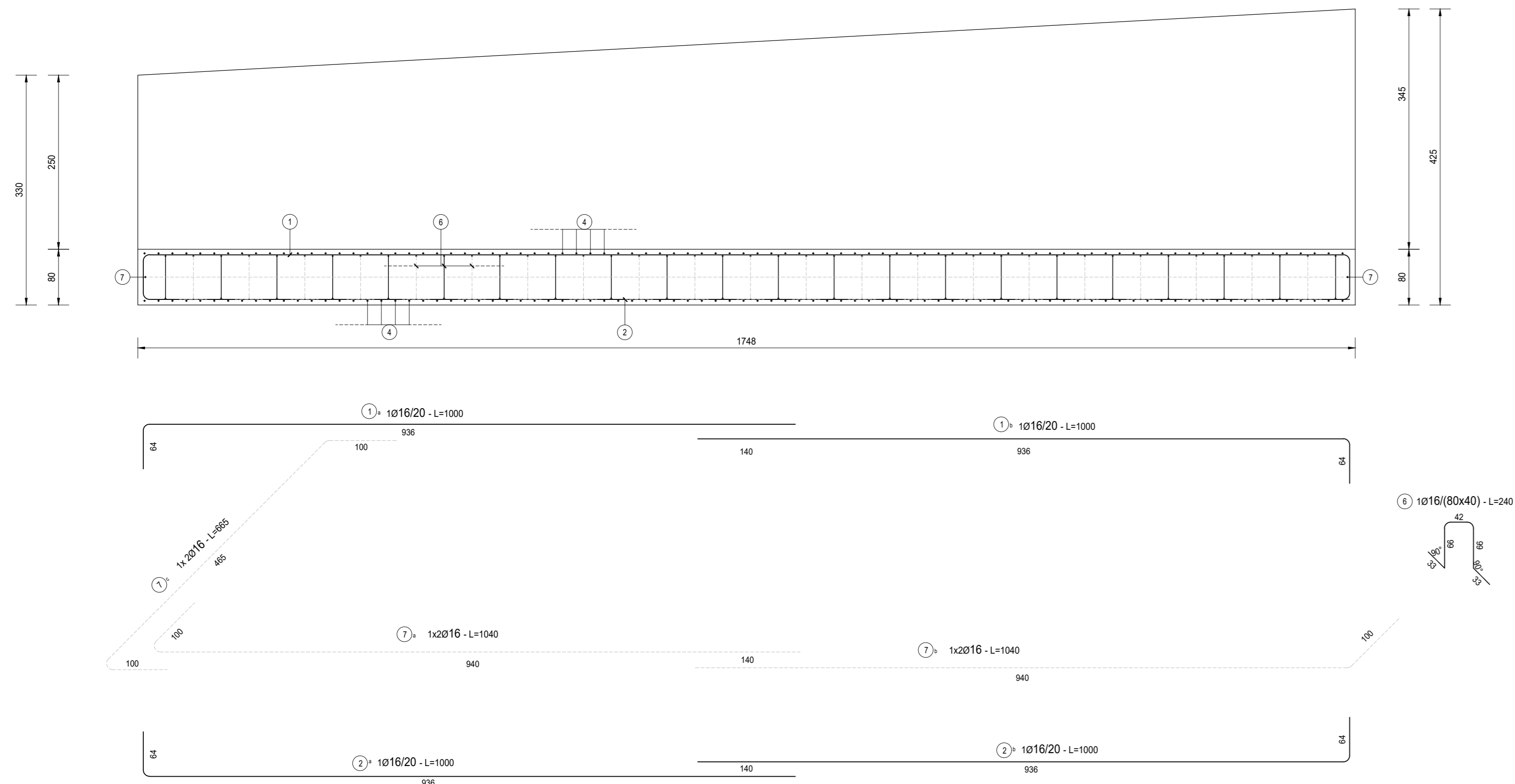
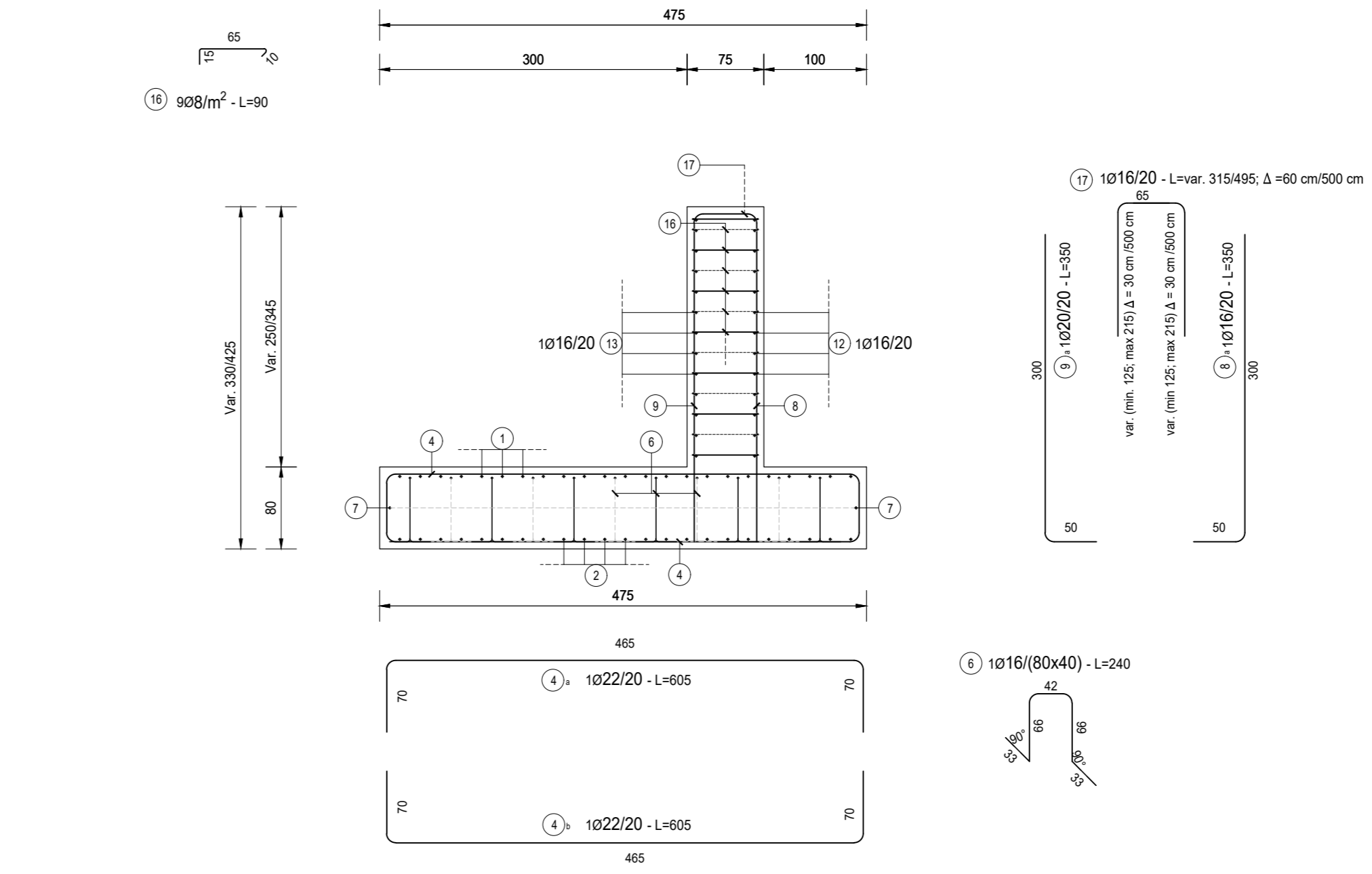


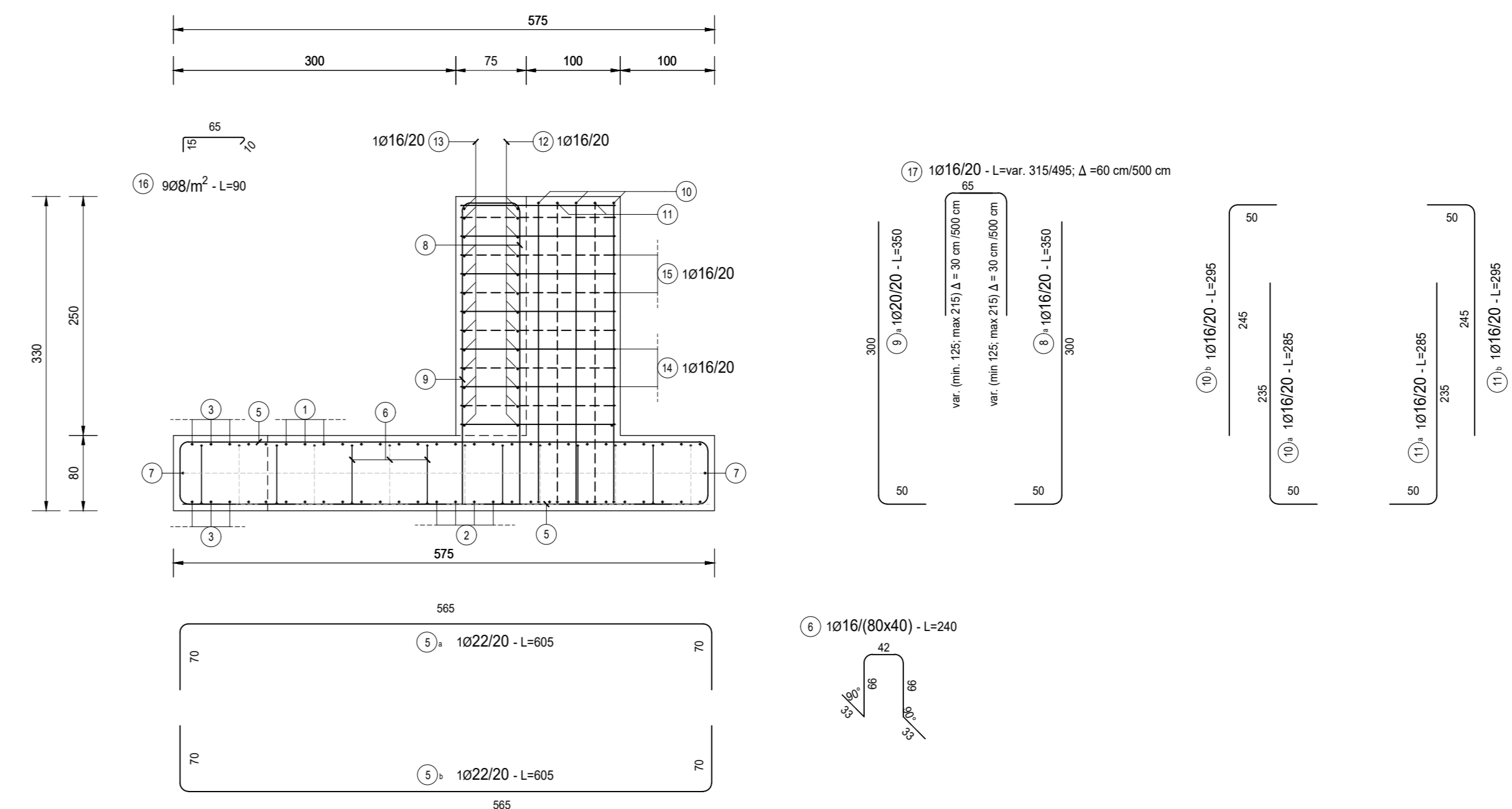
**CONCIO 3 - SEZIONE LONGITUDINALE**  
SCALA 1:50



**CONCIO 3 - SEZIONE TRASVERSALE**  
SCALA 1:50



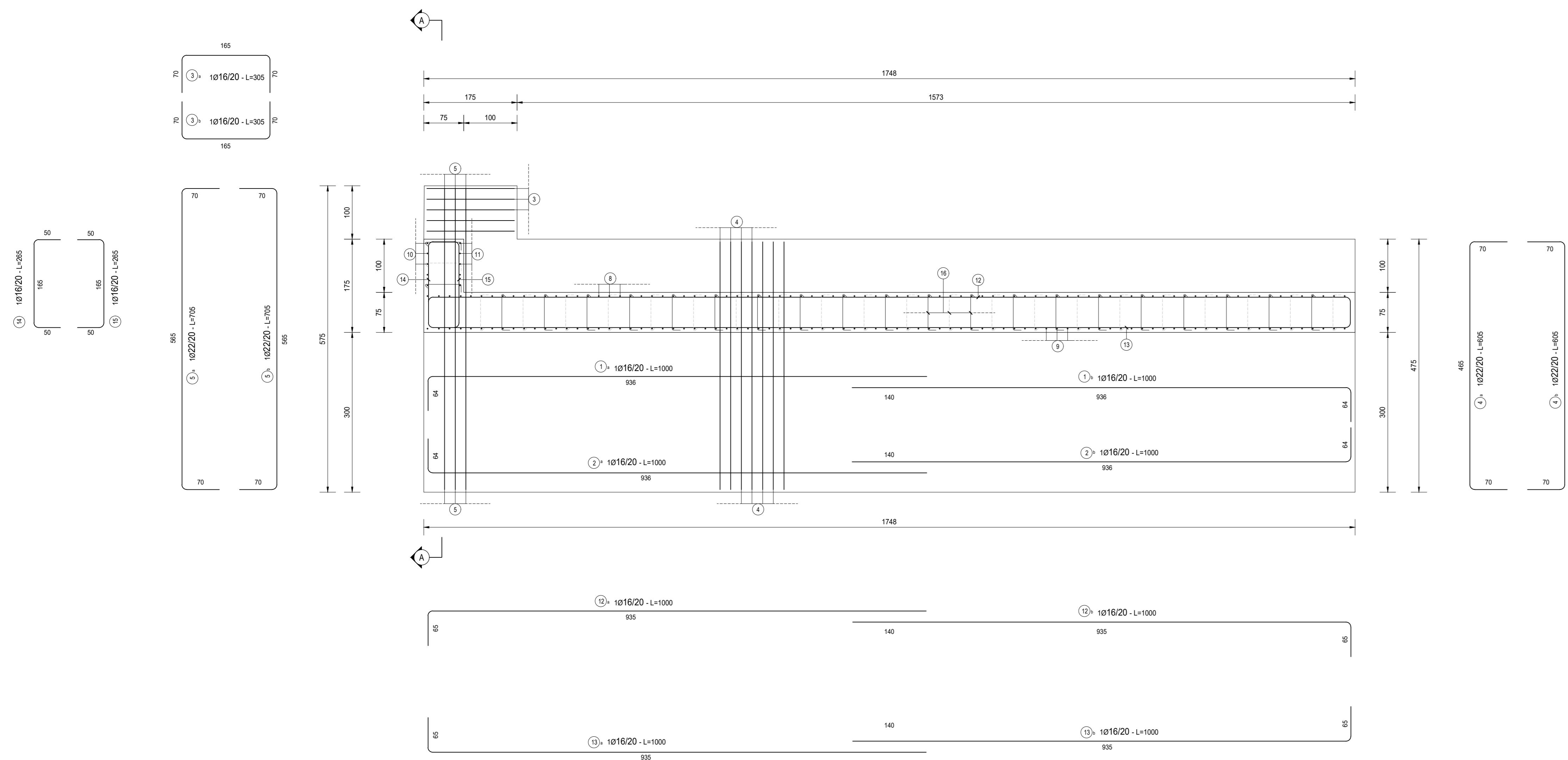
**CONCIO 3 - SEZIONE A-A**  
SCALA 1:50



**TABELLA FERRI**  
**CONCIO 3**

POS.	Num.	Ø [mm]	Lunghezza [cm]	TOTALE [m]	PESO [kg]
1a	24	16	1000	240.00	378.80
1b	24	16	1000	240.00	378.80
2a	24	16	1000	240.00	378.80
2b	24	16	1000	240.00	378.80
3a	6	16	305	18.30	28.88
3b	6	16	305	18.30	28.88
4a	88	22	605	532.40	1588.70
4b	88	22	605	532.40	1588.70
5a	8	22	705	56.40	168.30
5b	8	22	705	56.40	168.30
6	210	16	240	504.00	795.48
7a	2	16	1040	20.80	32.83
7b	2	16	1040	20.80	32.83
7c	2	16	665	13.30	20.99
TOTALE PESO FONDAZIONE kg =					5969.11
8a	88	16	350	308.00	486.13
9a	88	20	350	308.00	759.57
10a	5	16	285	14.25	22.49
10b	5	16	295	14.75	23.28
11a	5	16	285	14.25	22.49
11b	5	16	295	14.75	23.28
12a	15	16	1000	150.00	236.75
12b	15	16	1000	150.00	236.75
13b	15	16	1000	150.00	236.75
13b	15	16	1000	150.00	236.75
14	12	16	265	31.80	50.19
15	12	16	265	31.80	50.19
16	468	8	90	421.20	166.20
17	88	16	405	356.40	562.52
TOTALE PESO ELEVAZIONE kg =					3113.35
Totale Kg =					9082.45

**CONCIO 3 - PIANTA**  
SCALA 1:50



RICHIAMI AD ALTRI ELABORATI	
PER LA DEFINIZIONE DELLE CARATTERISTICHE DEI MATERIALI	P000S00STRSC01
PER LA PIANTA SCAVI	P000S03STRDI02
PER LA CARPENTERIA DELL'OPERA	P000S03STRCP01

NOTE	
TUTTE LE MISURE, SALVO CONTRARIA INDICAZIONE, SONO ESPRESSE IN CM	



S.S. 38 - LOTTO 4: VARIANTE DI TIRANO DALLO SVINCOLO DI STAZZONA (COMPRESO) ALLO SVINCOLO DI LORETO (CON COLLEGAMENTO ALLA DOGANA DI POSCHIAVO)

S.S. 38 - LOTTO 4: NODO DI TIRANO - TRATTA "A" (SVINCOLO DI BIANZONE - SVINCOLO LA GANDA) E TRATTA "B" (SVINCOLO LA GANDA - CAMPONE IN TIRANO)

**PROGETTO ESECUTIVO**

<b>STUDIO CORONA</b>	<b>ING. RENATO DEL PIERE</b>	<b>ECOPLAN</b>	<b>EG</b>
<b>CONSORZIO UNING</b>	<b>SETAC</b>	<b>ARKE</b>	<b>DOTT. G. G. G. G.</b>
<b>GA.A.M.</b>	<b>Prof. Ing. Luigi Mammola</b>	<b>Ing. Giancarlo Ragnoli</b>	<b>DOTT. G. G. G. G.</b>
<b>VISTO IL RESPONSABILE DEL PROCEDIMENTO</b>	<b>RESPONSABILE DELL'INTEGRAZIONE DELLE PRESTAZIONI SPECIALISTICHE</b>	<b>GEOLOGO</b>	<b>IL COORDINATORE DELLA SICUREZZA IN FASE DI PROGETTAZIONE</b>
<b>Dott. Ing. Giancarlo LUONGO</b>	<b>Ing. Valerio BAILETTI</b>	<b>Dott. Ing. Valerio BAILETTI</b>	<b>Ing. Giancarlo RAGNOLI</b>

**I - PROGETTO STRUTTURALE OPERE D'ARTE**  
**IO - MURO TIRANO-TIRANO CENTRO**  
ARMATURE - TAV. 3 DI 6

CODICE PROGETTO	PRODOTTO	NUM. PROG.	NOME FILE	REVISIONE	SCALA:
M1324	E	1801	IO07 - P000S03STRAR03_B.dwg	B	1:50
CODICE ELAB.	P000S03STRAR03				

REV.	DESCRIZIONE	DATA	REDDATO	VERIFICATO	APPROVATO
C					
B	EMISSIONE A SEGUITO DI STRUTTORIA ANAS	FEBBRAIO 2020	ING. FRANCO NACCI	ING. GAETANO RAGNOLI	ING. VALERIO BAILETTI
A	EMISSIONE	FEBBRAIO 2019	ING. FRANCO NACCI	ING. FABRIZIO BAILETTI	ING. VALERIO BAILETTI