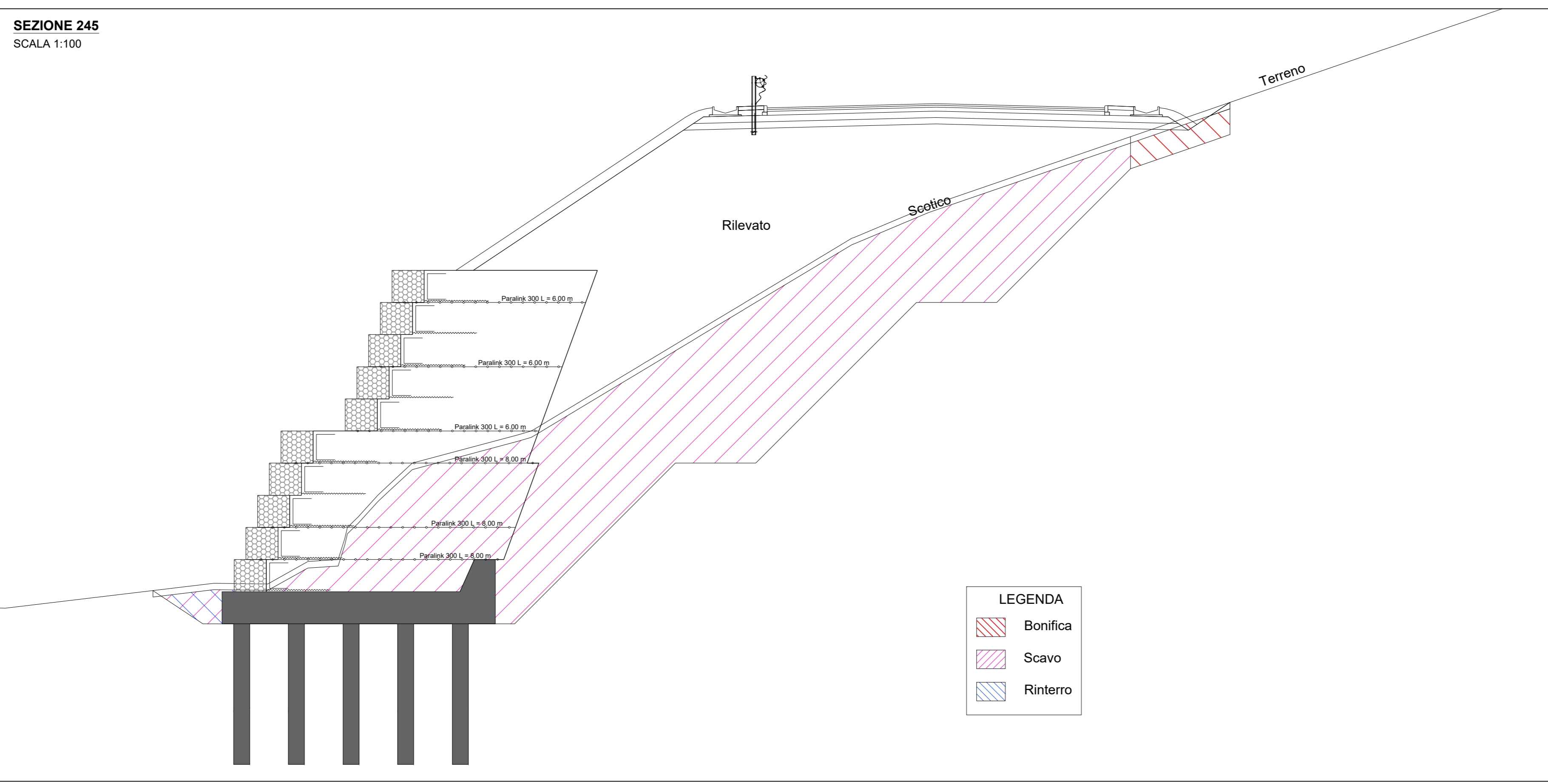


Nome	Ascissa	Ordinata	Nome	Ascissa	Ordinata	Nome	Ascissa	Ordinata
1	1589356.9970	5117437.2577	61	1589628.9969	5117578.2168	121	1589738.3613	5117627.6653
2	1589380.6659	5117429.5903	62	1589628.7772	5117578.6660	122	1589738.1599	5117628.1233
3	1589369.6863	5117433.9096	63	1589647.0946	5117577.4537	123	1589758.0512	5117628.2183
4	1589366.0114	5117441.5140	64	1589643.4297	5117585.1230	124	1589757.9257	5117628.4607
5	1589384.0584	5117450.2067	65	1589654.3110	5117580.9068	125	1589754.3624	5117635.8657
6	1589387.7273	5117442.5393	66	1589654.4660	5117580.5929	126	1589754.2568	5117636.1581
7	1589405.7683	5117451.1720	67	1589650.6421	5117588.5742	127	1589763.3380	5117631.0805
8	1589405.5705	5117451.6316	68	1589650.7972	5117588.2603	128	1589762.9955	5117631.8034
9	1589402.0994	5117458.8394	69	1589654.4054	5117589.9968	129	1589759.6720	5117638.7492
10	1589401.9016	5117459.2891	70	1589655.2255	5117588.2729	130	1589759.3267	5117638.4709
11	1589423.8115	5117460.2643	71	1589655.0742	5117582.3164	131	1589770.2119	5117635.2565
12	1589419.9426	5117467.9317	72	1589658.8943	5117580.6055	132	1589769.9530	5117635.7977
13	1589411.6485	5117468.8952	73	1589662.5025	5117582.3320	133	1589766.5431	5117642.9239
14	1589437.9796	5117476.5626	74	1589658.8337	5117589.9994	134	1589766.2841	5117643.4651
15	1589445.2567	5117470.6217	75	1589662.4419	5117591.7259	135	1589775.3653	5117638.3875
16	1589441.5878	5117478.2892	76	1589666.1107	5117584.0585	136	1589775.2142	5117638.7032
17	1589440.8289	5117479.9215	77	1589660.7189	5117585.7850	137	1589771.6964	5117646.0549
18	1589458.9306	5117479.1602	78	1589660.8700	5117585.4893	138	1589771.5453	5117646.3706
19	1589458.7544	5117479.5748	79	1589666.0501	5117593.4525	139	1589778.8224	5117640.4297
20	1589455.2617	5117486.8276	80	1589666.2012	5117593.1388	140	1589775.1535	5117648.0972
21	1589455.0855	5117487.2422	81	1589669.8094	5117594.8633			
22	1589476.7954	5117488.2075	82	1589669.8957	5117594.8629			
23	1589476.4295	5117488.9719	83	1589673.4782	5117587.1958			
24	1589473.1265	5117495.8749	84	1589673.5645	5117587.0154			
25	1589472.7607	5117496.6393	85	1589677.1728	5117588.7419			
26	1589494.4705	5117497.6046	86	1589677.2375	5117588.6066			
27	1589494.3159	5117497.9741	87	1589673.5686	5117596.2741			
28	1589490.8016	5117505.2720	88	1589673.5039	5117596.4894			
29	1589490.6470	5117505.6415	89	1589677.1768	5117598.0006			
30	1589510.5528	5117505.7435	90	1589677.8243	5117596.6475			
31	1589509.5565	5117507.8719	91	1589680.8457	5117590.3332			
32	1589506.8839	5117513.4109	92	1589681.4931	5117588.9801			
33	1589505.8876	5117515.5393	93	1589685.1013	5117590.7066			
34	1589527.5975	5117515.5046	94	1589681.4325	5117596.3740			
35	1589527.4213	5117516.9192	95	1589686.8448	5117600.9638			
36	1589523.9286	5117524.1720	96	1589686.7585	5117601.1442			
37	1589523.7524	5117524.5866	97	1589690.5137	5117593.2964			
38	1589545.4622	5117525.5519	98	1589690.4273	5117593.4788			
39	1589545.1997	5117526.1468	99	1589697.8437	5117596.9298			
40	1589541.7933	5117532.2193	100	1589693.9749	5117604.5873			
41	1589541.6308	5117533.8142	101	1589704.8601	5117600.3629			
42	1589563.2407	5117534.7795	102	1589704.7522	5117600.6084			
43	1589559.5718	5117542.4469	103	1589701.1913	5117608.0503			
44	1589567.7395	5117539.3711	104	1589701.0834	5117608.2758			
45	1589568.6710	5117537.3779	105	1589711.9686	5117604.0614			
46	1589564.0706	5117537.0385	106	1589715.7960	5117604.4222			
47	1589583.9764	5117547.1405	107	1589708.2998	5117611.7288			
48	1589583.8433	5117547.4648	108	1589708.1271	5117612.0897			
49	1589580.3075	5117554.8079	109	1589719.0124	5117607.8753			
50	1589580.1744	5117555.1323	110	1589718.7534	5117608.4165			
51	1589598.2761	5117554.3710	111	1589715.3435	5117615.5427			
52	1589598.2153	5117554.5081	112	1589715.0946	5117616.0639			
53	1589594.6111	5117562.0403	113	1589727.7739	5117612.7328			
54	1589594.5464	5117562.1755	114	1589727.5973	5117613.0918			
55	1589614.4522	5117562.2775	115	1589724.1051	5117620.4002			
56	1589614.4090	5117562.3678	116	1589723.9324	5117620.7611			
57	1589610.7794	5117569.9430	117	1589734.8176	5117616.5467			
58	1589610.7362	5117570.0333	118	1589731.1449	5117624.2122			
59	1589632.6658	5117570.5484	119	1589742.0341	5117619.9997			
60	1589632.4500	5117571.0005	120	1589741.8182	5117620.4508			



RICHIAMI AD ALTRI ELABORATI	
CARATTERISTICHE DEI MATERIALI	P00OS00STRSC01
CARPENTERIE	P00OS04STRCP01
ARMATURA	P00OS04STRAR01

NOTE	
TUTTE LE MISURE, SALVO CONTRARIA INDICAZIONE, SONO ESPRESSE IN CM	

ANAS S.p.A.
Direzione Progettazione e Realizzazione Lavori

S.S. 38 - LOTTA A: VARIANTE DI TIRANO DALLO SVINCOLO DI STAZIONA (COMPRESO) ALLO SVINCOLO DI LORETO (CON COLLEGAMENTO ALLA DOGANA DI POSCHIAVO)

S.S. 38 - LOTTO 4: NODO DI TIRANO - TRATTA "A" (SVINCOLO DI BIANZONE - SVINCOLO LA GANDA) E TRATTA "B" (SVINCOLO LA GANDA - CAMPONE IN TIRANO)

PROGETTO ESECUTIVO

STUDIO CORONA	ING. RENATO DEL PUENTE	ECOPLAN	ING. GABRIANO SERRA
ING. JACOPO BIANCHI	ING. RICCARDO DI PIETRO	ING. NICOLA FRIGOLI	ING. GABRIANO SERRA
ING. SANTI VALLI	ING. GABRIANO SERRA	ING. GABRIANO SERRA	ING. GABRIANO SERRA
ING. SANTI VALLI	ING. GABRIANO SERRA	ING. GABRIANO SERRA	ING. GABRIANO SERRA

PROF. ING. LUIGI STACCI
PROF. ING. LUIGI STACCI
ING. GABRIANO SERRA

ING. FRANCESCO NACCI
ING. FRANCESCO NACCI
ING. FRANCESCO NACCI

ING. VALERIO BAIETTI
ING. VALERIO BAIETTI
ING. VALERIO BAIETTI

Dott. Ing. Giancarlo LUONGO
Ing. Valerio BAIETTI
Ing. Giancarlo LUONGO
Ing. Giancarlo LUONGO

IP05

I - PROGETTO STRUTTURALE - OPERE D'ARTE MINORI
IP - TERRE RINFORZATE IN SX DA KM 3+745.35 A KM 4+212.78
PIANTA SCAVI - TAV. 1 di 3

CODICE PROGETTO	NOME FILE	REVISIONI	SCALA:
IP05 - P00OS04STRDILA_B.DWG			
PRODOTTO	LIV. PROJ.	N. PROJ.	
M1324	E	1801	
CODICE ELAB.	REVISIONI		
P00OS04STRD1104	B		VARIE

REV.	DESCRIZIONE	DATA	REDATTO	VERIFICATO	APPROVATO
C					
A	EMISSIONE A SEGUITO DI STRUTTURA ANAS	FEBBRAIO 2020	ING. FRANCO NACCI	ING. GAETANO BANER	ING. VALERIO BAIETTI
B	EMISSIONE	FEBBRAIO 2019	ING. FRANCO NACCI	ING. FABRIZIO BAIETTI	ING. VALERIO BAIETTI