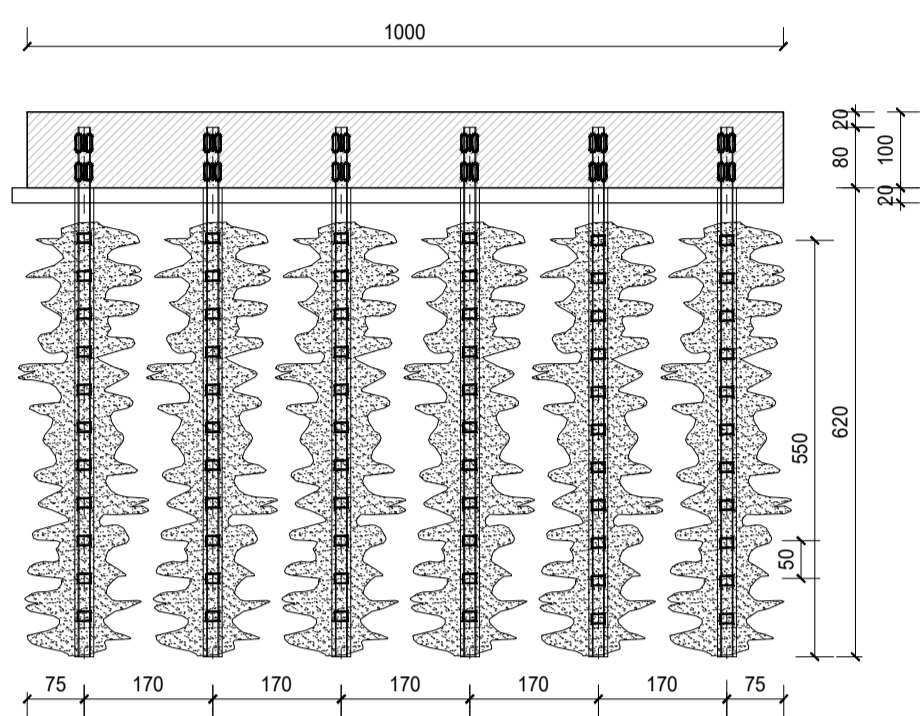
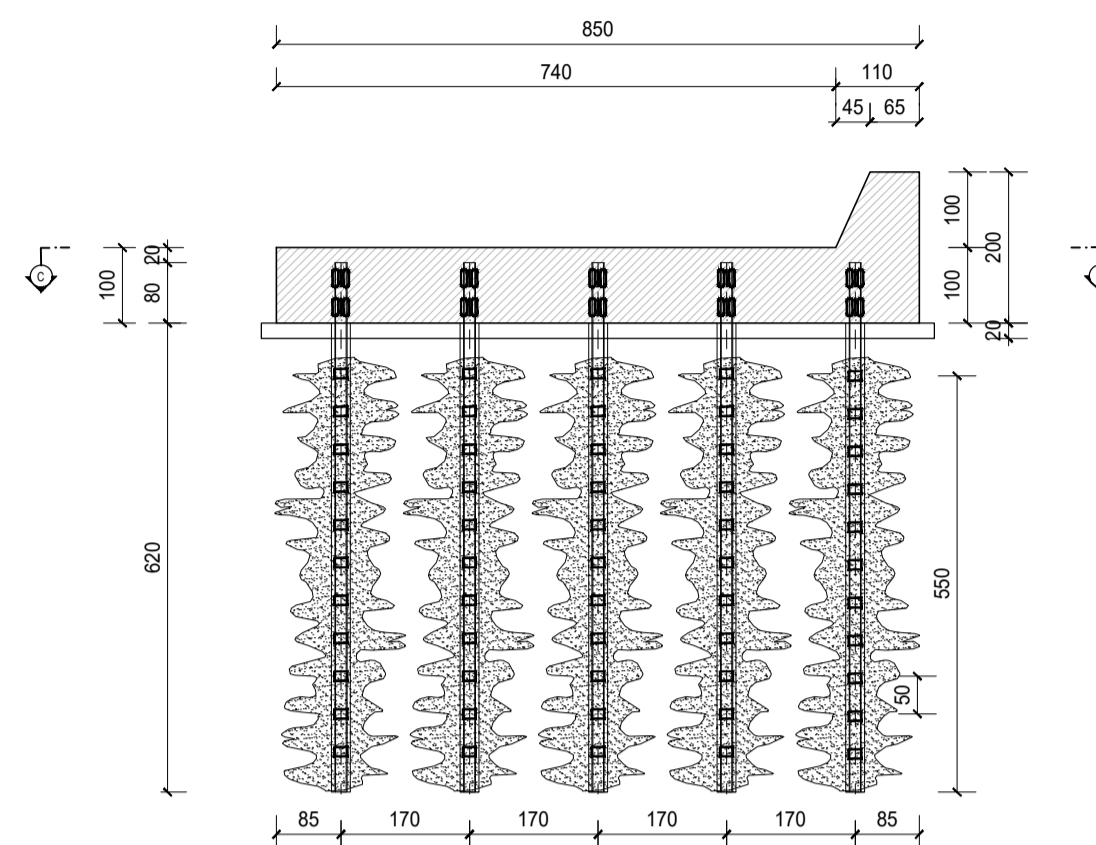


SEZIONE LONGITUDINALE B-B
SCALA 1:100



SEZIONE TRASVERSALE A-A
SCALA 1:100



RICHIAMI AD ALTRI ELABORATI

CARATTERISTICHE DEI MATERIALI	P00OS00STRSC01
ARMATURA	P00OS04STRAR04
PIANTA SCAVI	P00OS04STRDI04

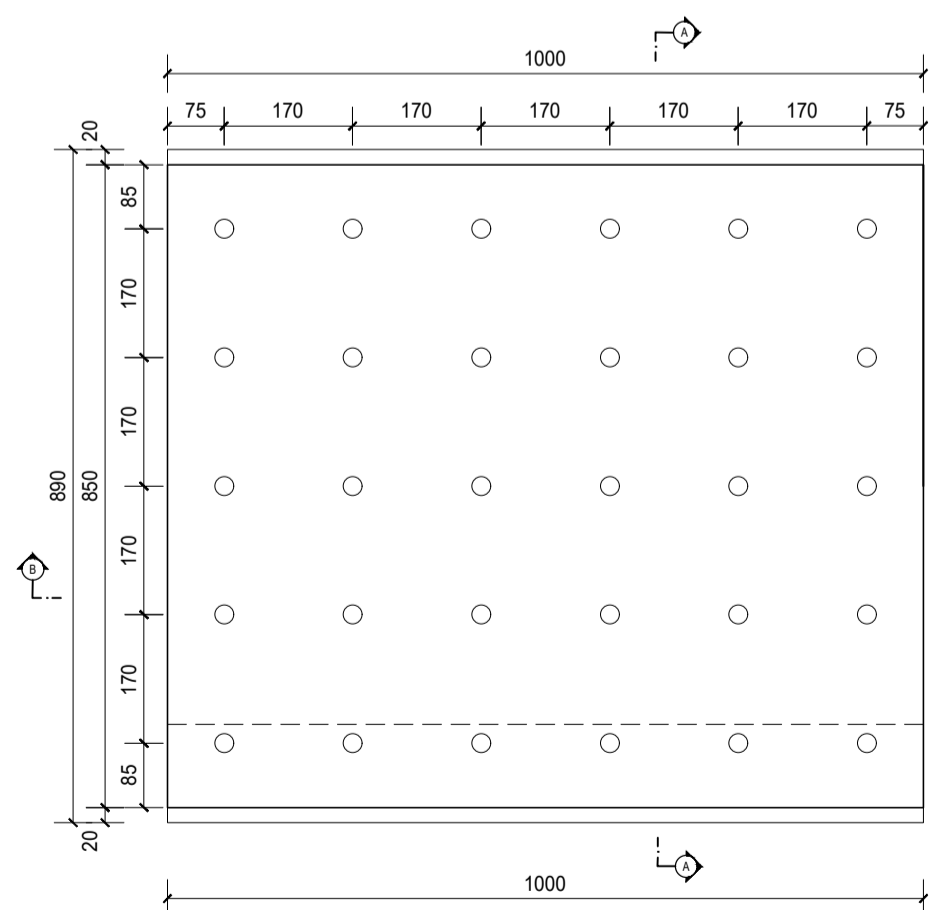
NOTE

TUTTE LE MISURE, SALVO CONTRARIA INDICAZIONE, SONO ESPRESSE IN CM
MICROPALO PERFORAZIONE Ø250
TUBI VALVOLATI Ø159 sp. 10 mm
INTERASSE VALVOLE 50 cm
LUNGHEZZA PARTE VALVOLATA 5.50 m
LUNGHEZZA TUBO 7.00 m
ANCORAGGIO NEL PLINTO 0.80 m

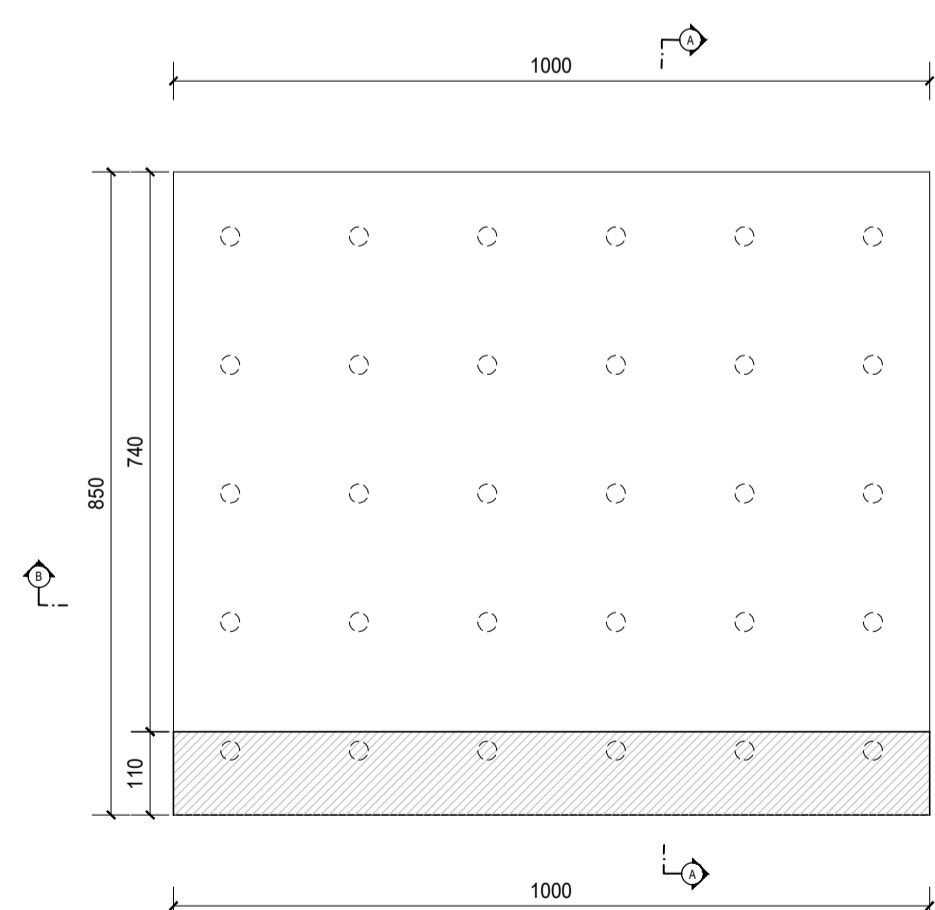
TRATTI TIPO 4 DI LUNGHEZZA 10.00 m

TRATTO 1
TRATTO 34

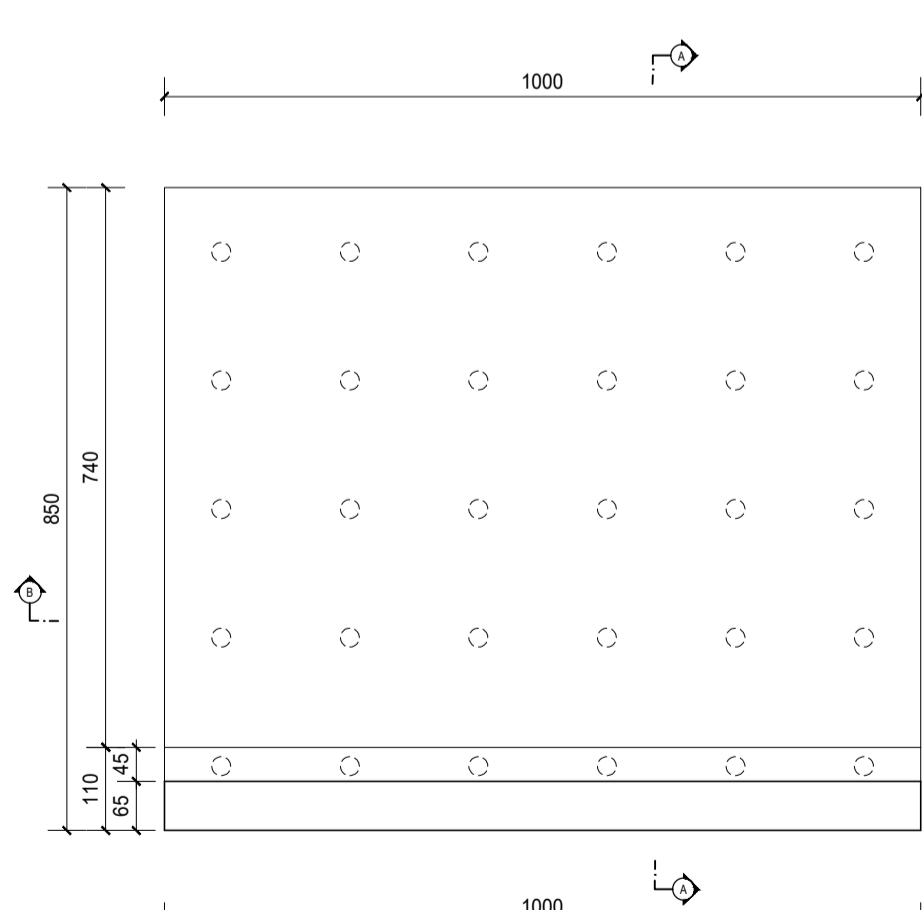
PIANTA INTRADOSSO
SCALA 1:100



VISTA DALL'ALTO
SCALA 1:100



SEZIONE C-C
SCALA 1:100



S.S. 38 - LOTTO 4: VARIANTE DI TIRANO DALLO SVINCOLO DI STAZZONA (COMPRESO) ALLO SVINCOLO DI LORETO (CON COLLEGAMENTO ALLA DOGANA DI POSCHIAVO)
S.S. 38 - LOTTO 4: NODO DI TIRANO - TRATTA "A" (SVINCOLO DI BIANZONE - SVINCOLO LA GANDA) E TRATTA "B" (SVINCOLO LA GANDA - CAMPONE IN TIRANO)

PROGETTO ESECUTIVO

STUDIO CORONA Ing. Renato Vairs Piazza Ing. Luigi... Tirano (PC) 47021	ING. RENATO DEL PRETE Ing. Renato Del Prete Via... Tirano (PC) 47021	ECOPLAN Arch. Nicoletta Frattini Via... Tirano (PC) 47021	GC ING. GABRIELE INCONCI Via... Tirano (PC) 47021
UNING Ing. Matteo Ranieri Via... Tirano (PC) 47021	SETAC Prof. Ing. Luigi Montarini Via... Tirano (PC) 47021	ARKE ING. GIOACCHINO ANGARANO Via... Tirano (PC) 47021	DOTT. GEOL. DANILLO GALLO Dott. Geol. Danilo Gallo Via... Tirano (PC) 47021
VISTO: IL RESPONSABILE DEL PROCEDIMENTO Dott. Ing. Giancarlo LUONGO	RESPONSABILE DELL'INTEGRAZIONE DELLE PRESTAZIONI SPECIALISTICHE Ing. Valerio BAJETTI	GEOLOGO Dott. Geol. Danilo Gallo	IL COORDINATORE DELLA SICUREZZA IN FASE DI PROGETTAZIONE Ing. Gaetano RANIERI

IP15	I - PROGETTO STRUTTURALE - OPERE D'ARTE MINORI IP - TERRE RINFORZATE IN SX DA KM 3+745,35 A KM 4+212,78 CARPENTERIE - TIPOLOGICO TIPO 4 DI LUNGHEZZA 10.00 m
CODICE PROGETTO PROGETTO: M1324 LIV. PROG.: E N. PROG.: 1801	NOME FILE IP15 - P00OS04STRCP04_B.dwg
CODICE ELAB.: P00OS04STRCP04	REVISIONE: B SCALA: 1:100
C	
B	EMISSIONE A SEGUITO DI ISTRUTTORIA ANAS FEBBRAIO 2020 ING. FRANCO NACCI ING. GAETANO RANIERI ING. VALERIO BAJETTI
A	EMISSIONE FEBBRAIO 2019 ING. FRANCO NACCI ING. FABRIZIO BAJETTI ING. VALERIO BAJETTI
REV.	DESCRIZIONE DATA REDATTO VERIFICATO APPROVATO