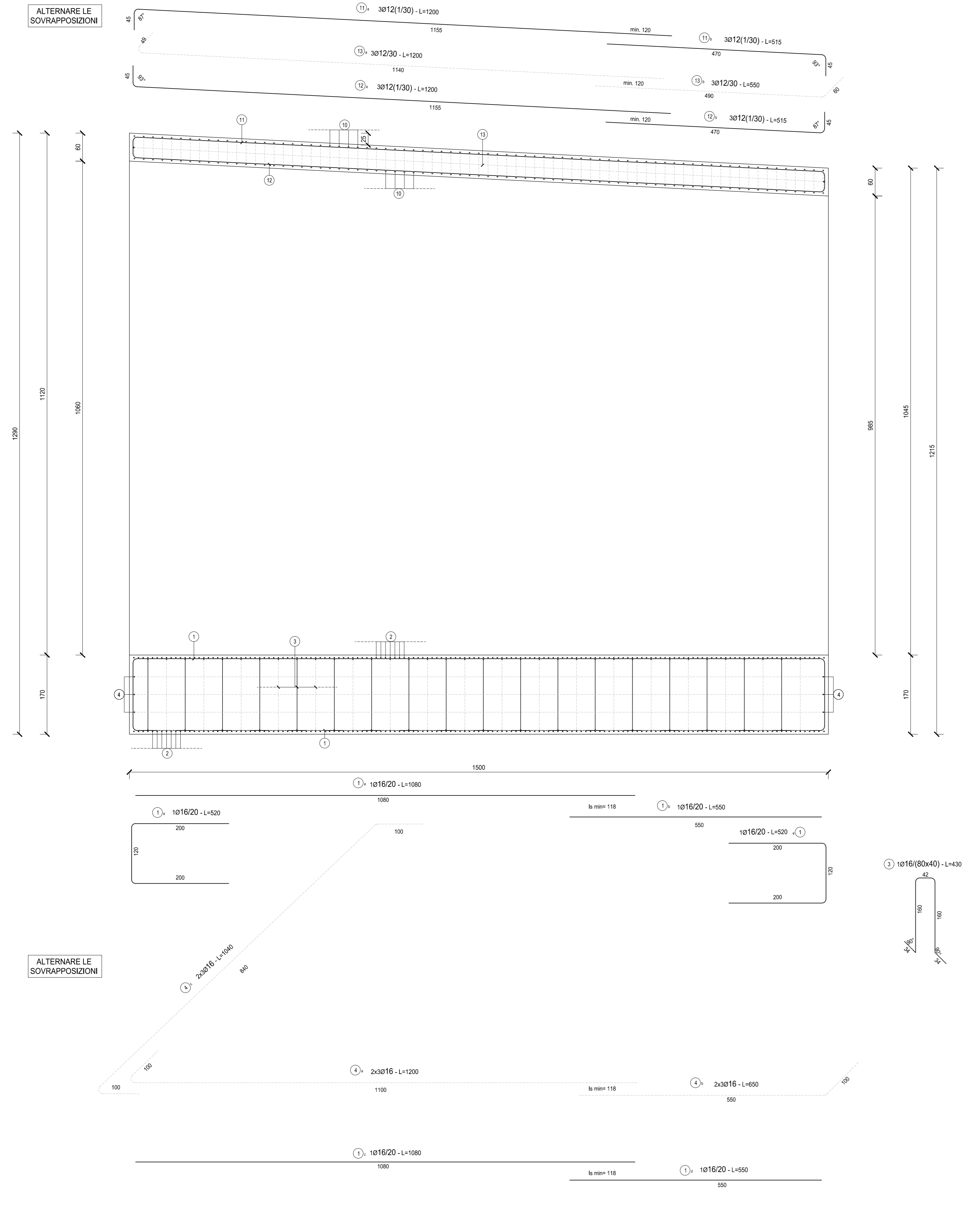


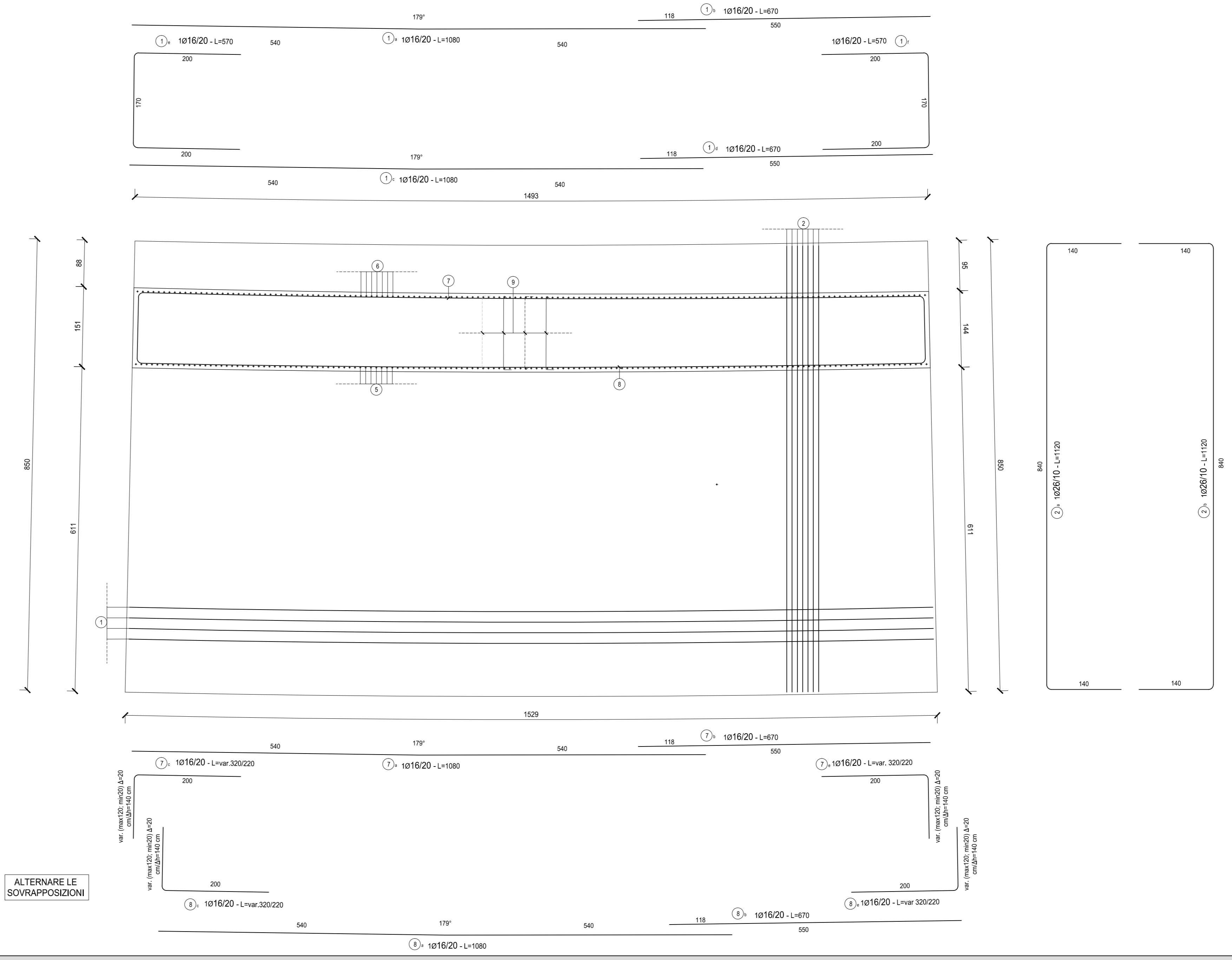
CONCIO 1 - SEZIONE LONGITUDINALE
SCALA 1:50



RICHIAMI AD ALTRI ELABORATI	
PER LA DEFINIZIONE DELLE CARATTERISTICHE DEI MATERIALI	P00S00STRSC01
PER LA PIANTA SCAVI	P00S06STRDI04
PER LA CARPENTERIA DELL'OPERA	P00S06STRCP01

NOTE
TUTTE LE MISURE, SALVO CONTRARIA INDICAZIONE, SONO ESPRESSE IN CM
N.B. POS. 7 e POS. 8: GLI ULTIMI DUE FERRI DEVONO ESSERE SOLO POS. 7a, POS 7c, POS.8a, POS.8c

CONCIO 1 - PIANTA
SCALA 1:50



CONCIO 1 - SEZIONE TRASVERSALE
SCALA 1:50

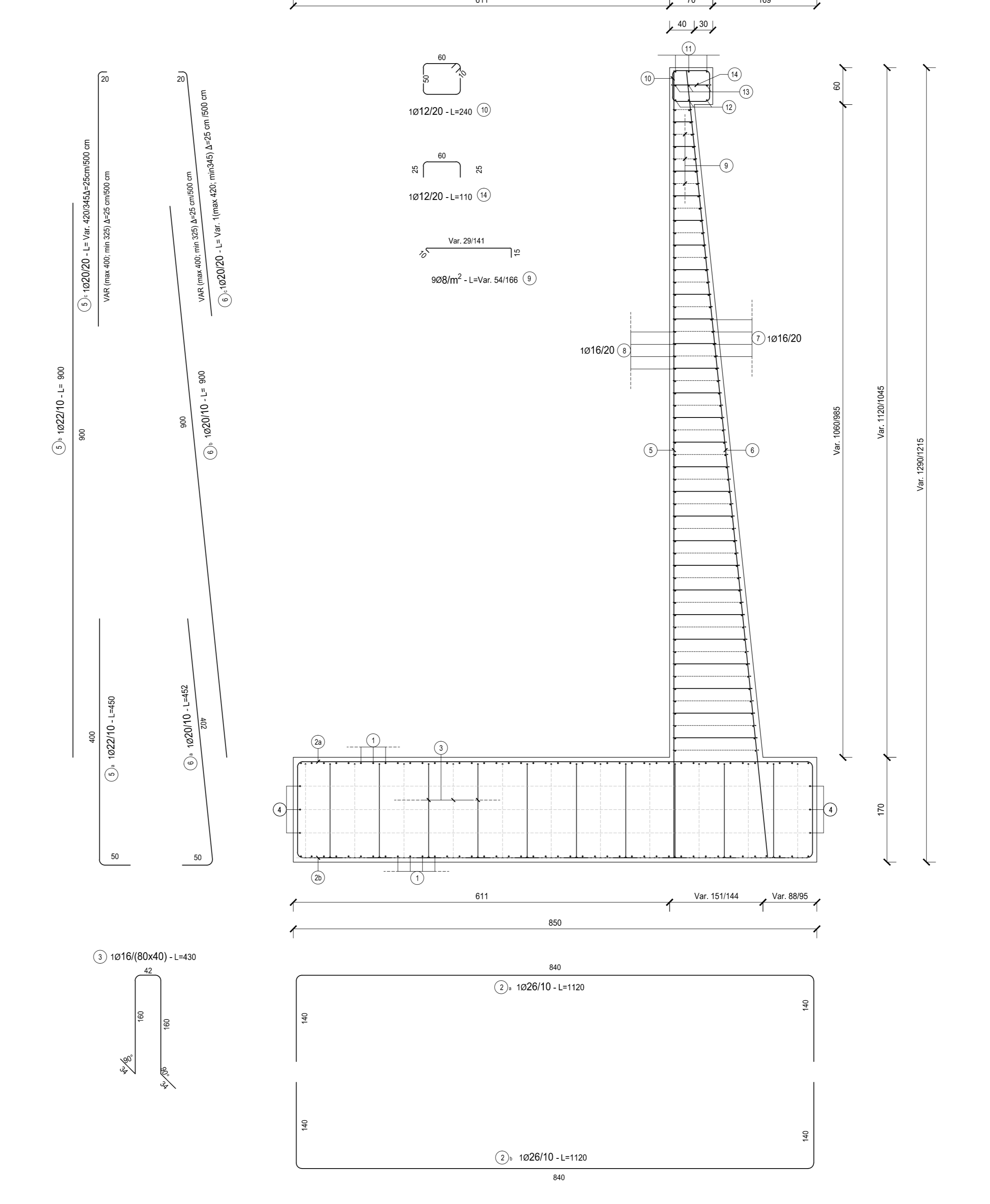


TABELLA FERRI
TRATTO 1 - CONCIO 1

POS.	Num.	Ø [mm]	Lunghezza [cm]	TOTALE [m]	PESO [kg]
1a	42	16	1080	453.60	715.93
1b	42	16	550	231.00	364.60
1c	42	16	1080	453.60	715.93
1d	42	16	550	231.00	364.60
1e	42	16	570	239.40	377.85
1f	42	16	570	239.40	377.85
2a	152	26	1120	1702.40	7095.25
2b	152	26	1120	1702.40	7095.25
3	406	16	430	1745.80	2755.46
4a	6	16	1200	72.00	113.64
4b	6	16	550	33.00	52.09
4c	6	16	1040	62.40	98.49
TOTALE PESO FONDAZIONE kg=					20126.94
5a	149	22	450	670.50	2000.80
5b	149	22	900	1341.00	4001.60
5c	75	20	380	285.00	702.85
6a	149	20	452	673.48	1660.90
6b	149	20	900	1341.00	3307.11
6c	75	20	380	285.00	702.85
7a	52	16	1080	561.60	886.39
7b	52	16	550	286.00	451.40
7c	52	16	270	140.40	221.60
7d	52	16	270	140.40	221.60
8a	52	16	1080	561.60	886.39
8b	52	16	550	286.00	451.40
8c	52	16	270	140.40	221.60
8d	52	16	270	140.40	221.60
9	1380	8	110	1518.00	598.98
10	74	12	240	177.60	157.68
11a	3	12	1200	36.00	31.96
11b	3	12	515	15.45	13.72
12a	3	12	1200	36.00	31.96
12b	3	12	515	15.45	13.72
13a	3	12	1200	36.00	31.96
13b	3	12	550	16.50	14.65
14	74	12	110	81.40	72.27
TOTALE PESO ELEVAZIONE kg =					16904.99
Totale Kg =					37031.93

ANAS S.p.A.
Direzione Progettazione e Realizzazione Lavori

S.S. 38 - LOTTO 4: VARIANTE DI TIRANO DALLO SVINCOLO DI STAZZONA (COMPRESO) ALLO SVINCOLO DI LORETO (CON COLLEGAMENTO ALLA DOGANA DI POSCHIAVO)

S.S. 38 - LOTTO 4: NODO DI TIRANO - TRATTA "A" (SVINCOLO DI BIANZONE - SVINCOLO LA GANDA) E TRATTA "B" (SVINCOLO LA GANDA - CAMPONE IN TIRANO)

PROGETTO ESECUTIVO

STUDIO CORONA	ING. RENATO DEL PRETE	ECOPLAN	EG
ING. RENATO VALLI	ING. VALERIO BAUCCI	ING. GIACOMO RANIERI	ING. VALERIO BAUCCI
ING. RENATO VALLI	ING. VALERIO BAUCCI	ING. GIACOMO RANIERI	ING. VALERIO BAUCCI
ING. RENATO VALLI	ING. VALERIO BAUCCI	ING. GIACOMO RANIERI	ING. VALERIO BAUCCI

VISTO IL RESPONSABILE DEL PROCEDIMENTO: Dott. Ing. Giancarlo LUONGO

RESPONSABILE DELL'INTEGRAZIONE DELLE PRESTAZIONI SPECIALI: Ing. Valerio BAUCCI

GEOLOGO: Prof. Ing. Gaetano RANIERI

IL COORDINATORE DELLA SICUREZZA IN FASE DI PROGETTO: Prof. Ing. Gaetano RANIERI

IR09

I - PROGETTO STRUTTURALE - OPERE D'ARTE MINORI
IR - MURO IN DX DA KM 6+269.34 A KM 6+477.68
ARMATURE - TAV. 01 DI 13

CODICE PROGETTO	IR09 - P00S06STRAR01_B.dwg	REVISIONE	SCALA:
PROGETTO	M1324	E	1801
ELAB.	P00S06STRAR01	B	1:50

C	EMISSIONE A SEGUITO DI ISTRUTTORIA ANAS	FEBBRAIO 2020	ING. FRANCO MACCI	ING. GAETANO RANIERI	ING. VALERIO BAUCCI
A	EMISSIONE	FEBBRAIO 2019	ING. FRANCO MACCI	ING. FABRIZIO BAUCCI	ING. VALERIO BAUCCI
REV.	DESCRIZIONE	DATA	REDATTO	VERIFICATO	APPROVATO